



**Pesquisa de Opinião Pública**

**Brasil**

*12 a 14 de outubro 2020*

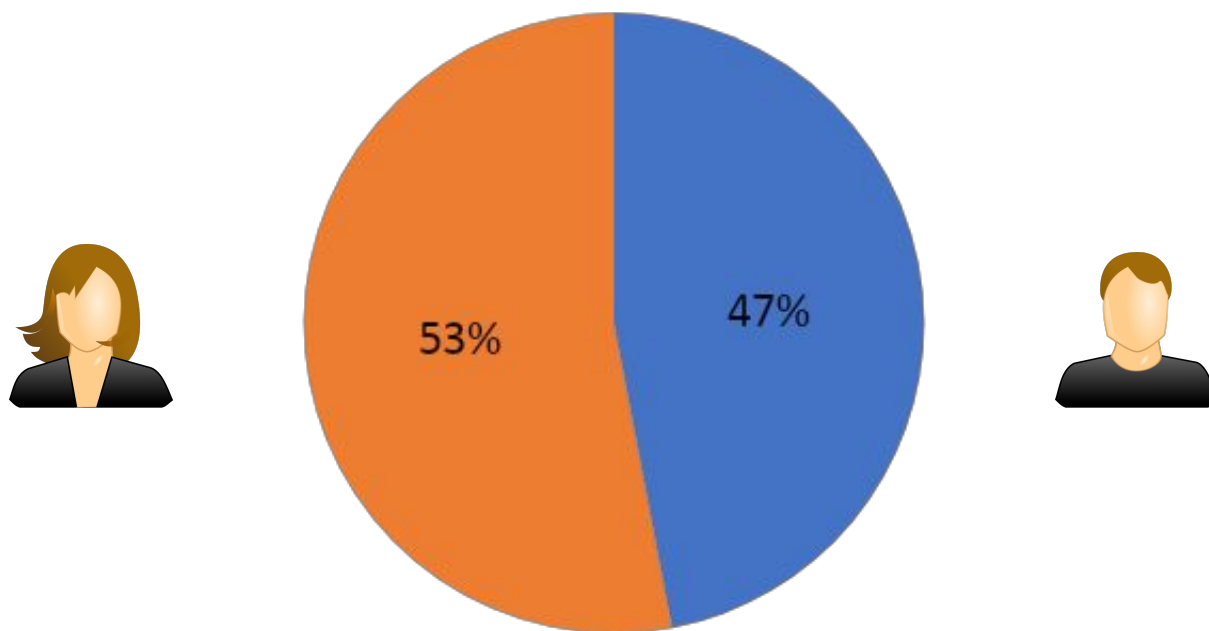
# ficha técnica – pesquisa telefônica IVR

<b>Período de Campo</b>	12 a 14 de outubro de 2020.
<b>Universo</b>	Eleitores e eleitoras com 16 anos de idade ou mais.
<b>Amostra</b>	Seleção aleatória do discador.  Foi aplicada uma ponderação paramétrica para compensar desproporcionalidades nas variáveis de sexo, idade, grau de instrução, região e renda.
<b>Número de Entrevistas</b>	2.500 entrevistas em 503 municípios nas 27 unidades da Federação.
<b>Margem de Erro Estimada*</b>	+/- 2,0 p.p. para resultados do total da amostra. Intervalo de confiança de 95%.
<b>Arredondamentos</b>	Para facilitar a leitura, os resultados da pesquisa foram arredondados. Devido a esse processo é possível que o somatório dos resultados em algumas questões seja diferente de 100.
<b>Observação</b>	Diferenças entre as frequências totais e os percentuais em tabelas de cruzamento de variáveis podem acontecer devido a ocorrências de não-resposta.
<b>DataPoder360 Pesquisas, Jornalismo e Comunicação LTDA</b>	

\* A margem de erro é uma estimativa baseada na presunção de que todos os indivíduos têm uma chance igual e não nula de serem sorteados na pesquisa. Levando em consideração que uma pesquisa baseada na metodologia IVR depende da cobertura da lista telefônica e que a lista telefônica não cobre toda a população, a margem de erro apresentada aqui é uma estimativa aproximada e considera a ponderação aplicada à base.

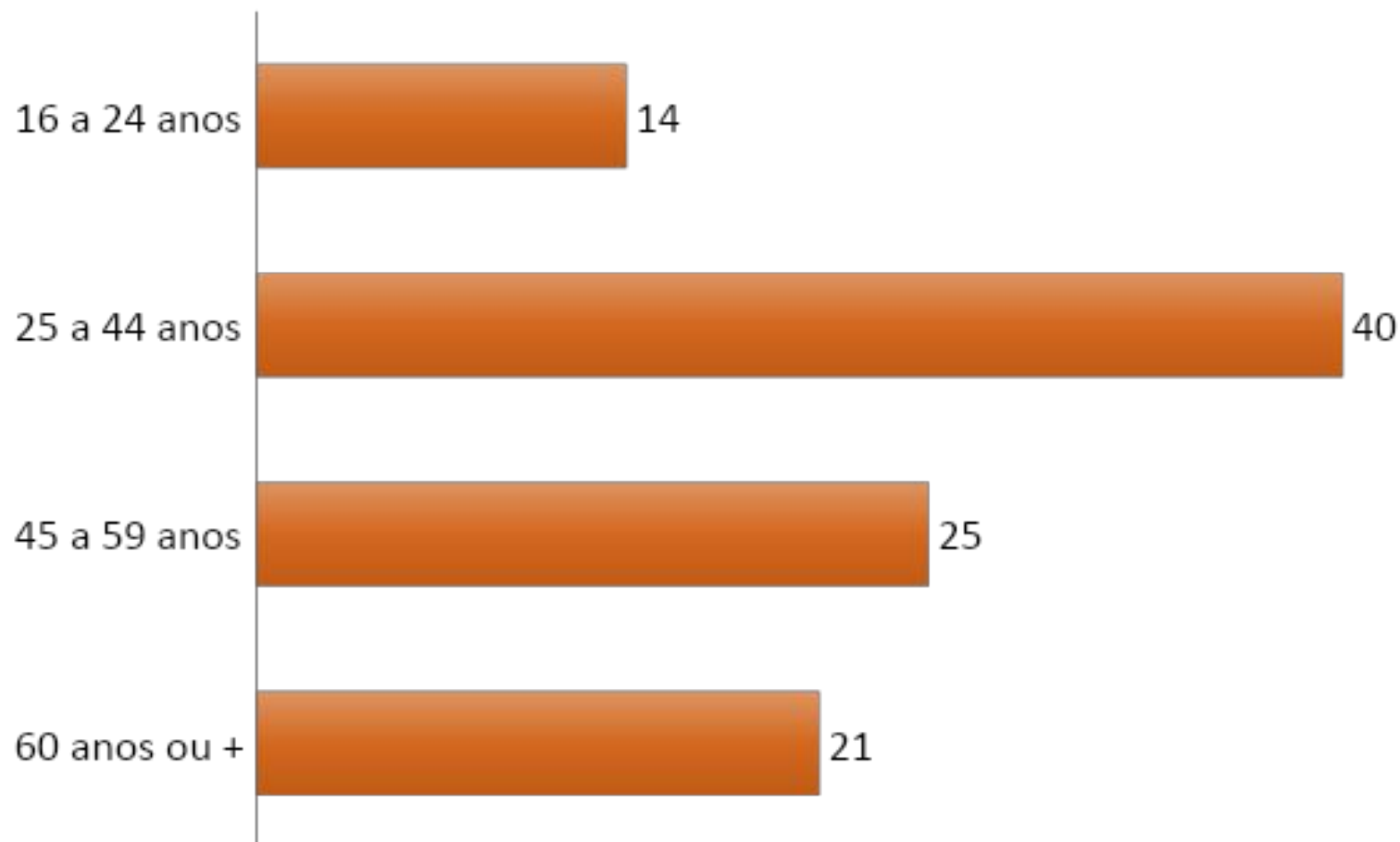
# perfil da amostra

## Sexo



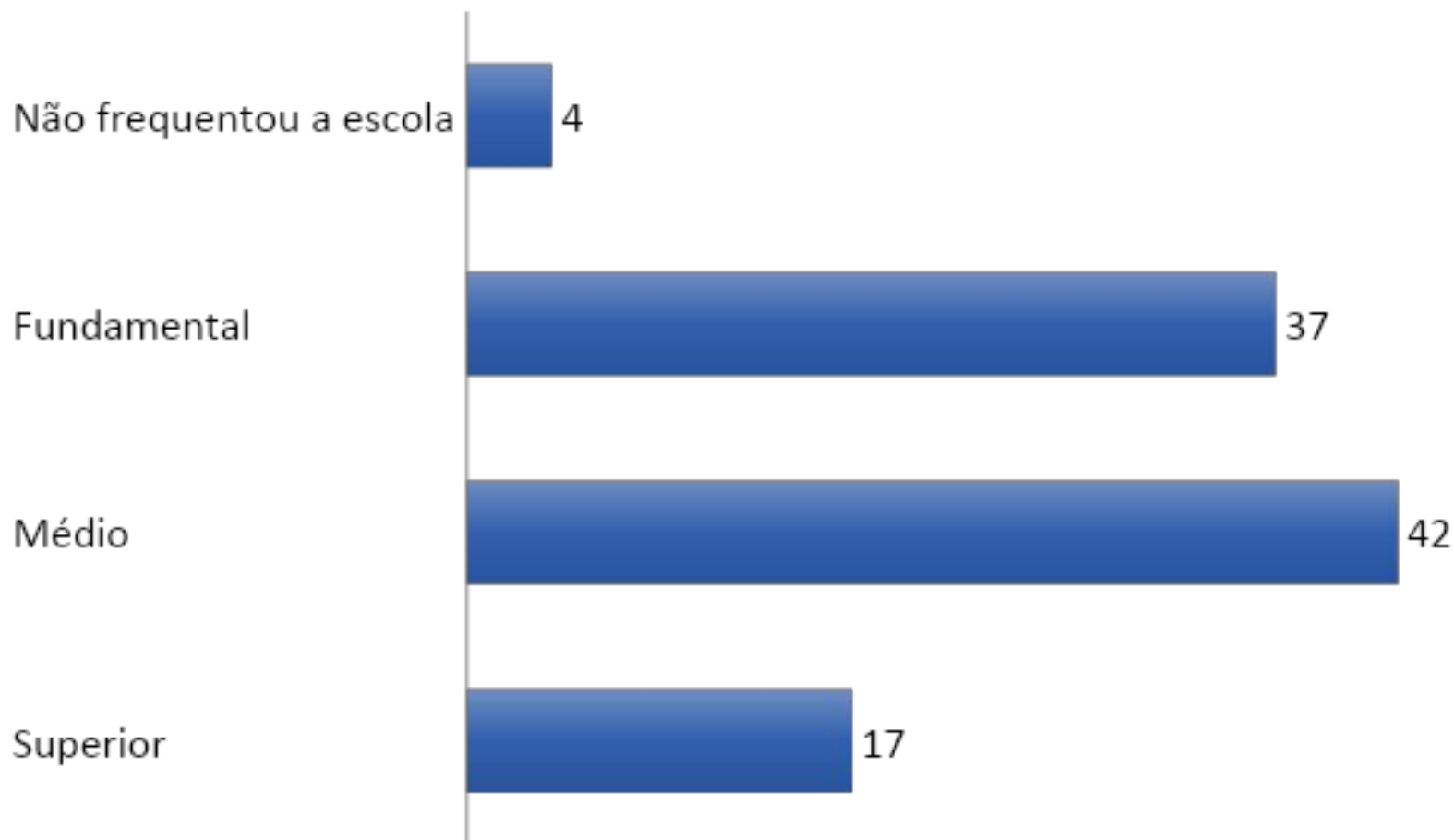
# perfil da amostra

## Idade



# perfil da amostra

## Grau de instrução



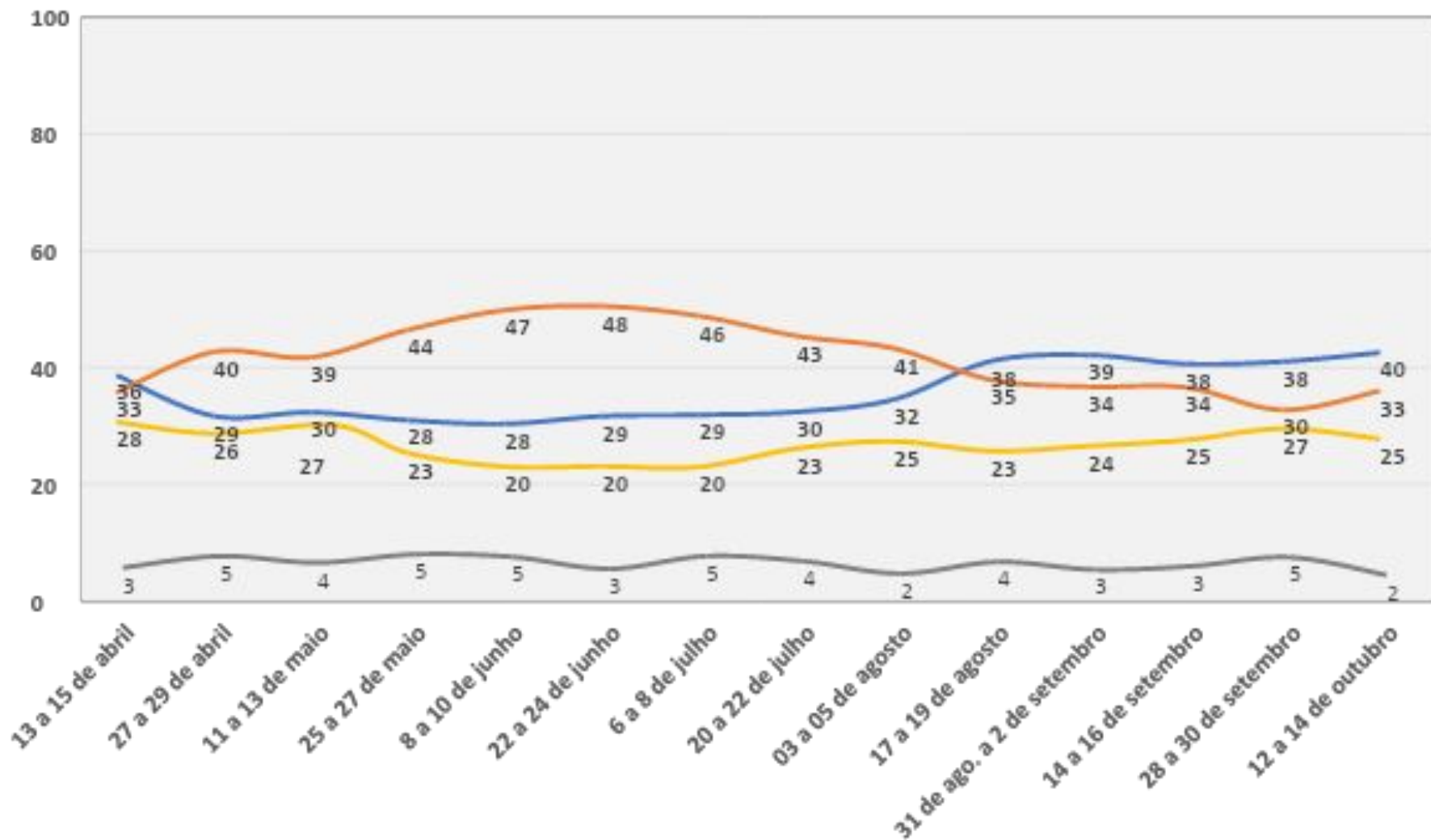
# perfil da amostra



Região	%
Sudeste	43%
Sul	15%
Centro-Oeste	7%
Norte	8%
Nordeste	27%

# avaliação do trabalho de Bolsonaro

1. De maneira geral, como você avalia o trabalho do presidente Jair Bolsonaro?



Pesquisa realizada de 12 a 14 de outubro de 2020 com 2.500 pessoas em 503 cidades das 27 unidades da Federação (margem de erro: 2,0 p.p.)

© Copyright PoderData 2020. Todos os direitos reservados. Proibida a reprodução sem citar a fonte.

[www.poder360.com.br/poderdata](http://www.poder360.com.br/poderdata)

# avaliação do trabalho de Bolsonaro

		Sexo		Total
		Masculino	Feminino	
Avaliação do trabalho do presidente Jair Bolsonaro	Ótimo/bom	46%	34%	40%
	Regular	23%	27%	25%
	Ruim/péssimo	30%	36%	33%
	Não sabe	1%	3%	2%
Total		100%	100%	100%

		Idade				Total
		16 a 24 anos	25 a 44 anos	45 a 59 anos	60 anos ou +	
Avaliação do trabalho do presidente Jair Bolsonaro	Ótimo/bom	33%	41%	45%	37%	40%
	Regular	25%	23%	24%	30%	25%
	Ruim/péssimo	41%	35%	29%	29%	33%
	Não sabe	1%	1%	2%	4%	2%
Total		100%	100%	100%	100%	100%



# avaliação do trabalho de Bolsonaro

		Nível de Instrução			Total
		Fundamental	Médio	Superior	
Avaliação do trabalho do presidente Jair Bolsonaro	Ótimo/bom	39%	43%	33%	40%
	Regular	30%	23%	19%	25%
	Ruim/péssimo	29%	32%	47%	33%
	Não sabe	2%	2%	1%	2%
Total		100%	100%	100%	100%

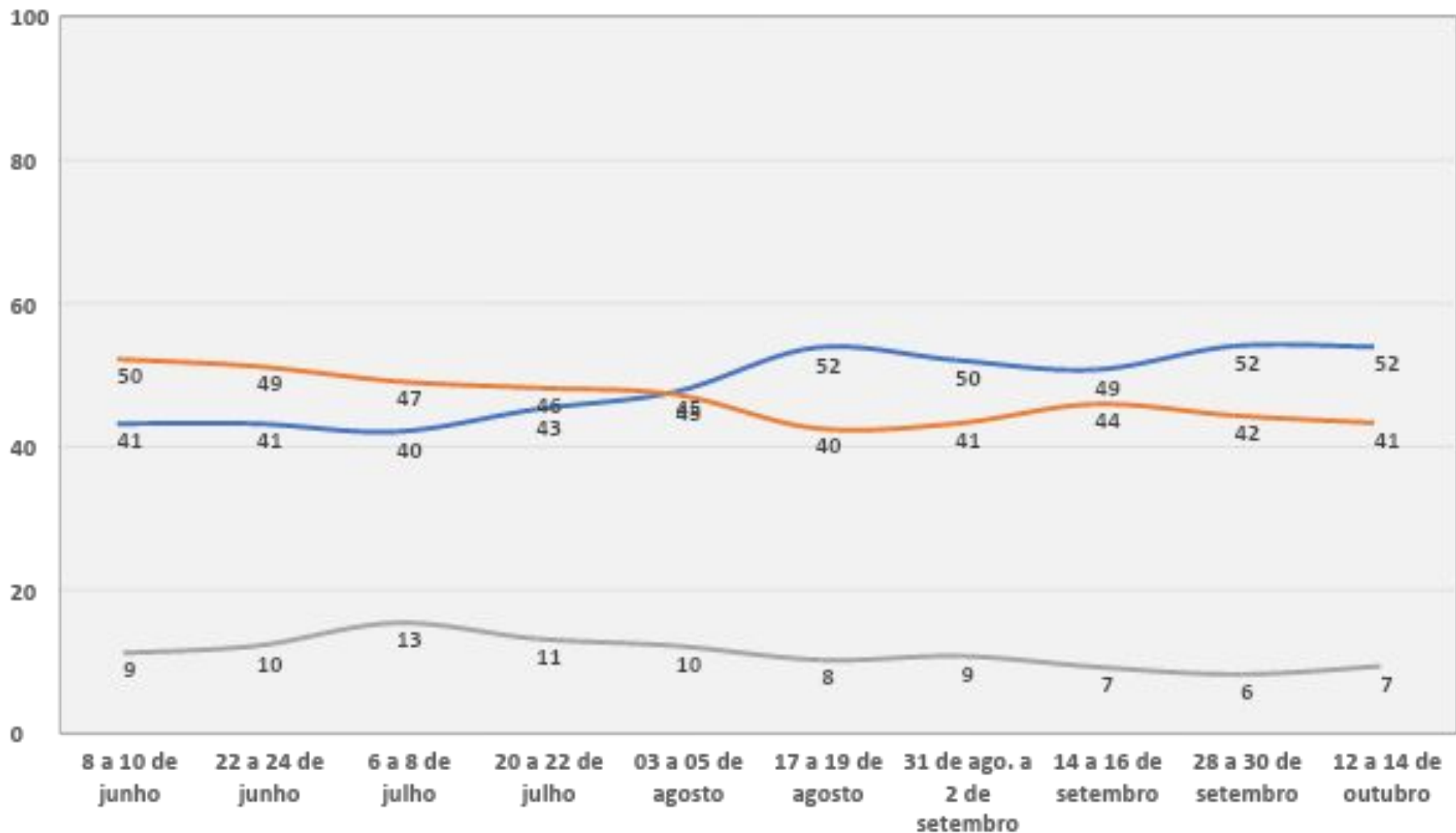
		Região					Total
		Sudeste	Sul	Centro-Oeste	Norte	Nordeste	
Avaliação do trabalho do presidente Jair Bolsonaro	Ótimo/bom	36%	45%	49%	46%	39%	40%
	Regular	23%	24%	17%	28%	30%	25%
	Ruim/péssimo	37%	30%	33%	25%	31%	33%
	Não sabe	4%	1%	1%	0%	0%	2%
Total		100%	100%	100%	100%	100%	100%

# avaliação do trabalho de Bolsonaro

		Renda						Total
		Está desempregado ou não tem renda fixa	Até 2 SM	Entre 2 e 5 SM	Entre 5 e 10 SM	+ de 10 SM	NR	
Avaliação do trabalho do presidente Jair Bolsonaro	Ótimo/bom	42%	41%	36%	30%	36%	39%	40%
	Regular	25%	32%	14%	9%	23%	17%	25%
	Ruim/péssimo	31%	26%	49%	48%	39%	42%	33%
	Não sabe	2%	1%	1%	12%	2%	2%	2%
Total		100%	100%	100%	100%	100%	100%	100%

# aprovação do governo Bolsonaro

## 2. Você aprova ou desaprova o governo do presidente Jair Bolsonaro?



Pesquisa realizada de 12 a 14 de outubro de 2020 com 2.500 pessoas em 503 cidades das 27 unidades da Federação (margem de erro: 2,0 p.p.)

© Copyright PoderData 2020. Todos os direitos reservados. Proibida a reprodução sem citar a fonte.

[www.poder360.com.br/poderdata](http://www.poder360.com.br/poderdata)

# aprovação do governo Bolsonaro

		Avaliação do trabalho do presidente Jair Bolsonaro				Total
		Ótimo/bom	Regular	Ruim/péssimo	Não sabe	
Aprovação do presidente Jair Bolsonaro	Aprova	96%	50%	0%	37%	52%
	Desaprova	2%	34%	93%	39%	41%
	Não sabe	1%	16%	7%	24%	7%
Total		100%	100%	100%	100%	100%

		Sexo		Total
		Masculino	Feminino	
Aprovação do presidente Jair Bolsonaro	Aprova	60%	45%	52%
	Desaprova	34%	48%	41%
	Não sabe	7%	8%	7%
Total		100%	100%	100%

# aprovação do governo Bolsonaro

		Idade				Total
		16 a 24 anos	25 a 44 anos	45 a 59 anos	60 anos ou +	
Aprovação do presidente Jair Bolsonaro	Aprova	33%	56%	53%	54%	52%
	Desaprova	62%	39%	36%	37%	41%
	Não sabe	5%	5%	11%	9%	7%
Total		100%	100%	100%	100%	100%

		Nível de Instrução			Total
		Fundamental	Médio	Superior	
Aprovação do presidente Jair Bolsonaro	Aprova	51%	58%	40%	52%
	Desaprova	42%	36%	52%	41%
	Não sabe	8%	6%	8%	7%
Total		100%	100%	100%	100%

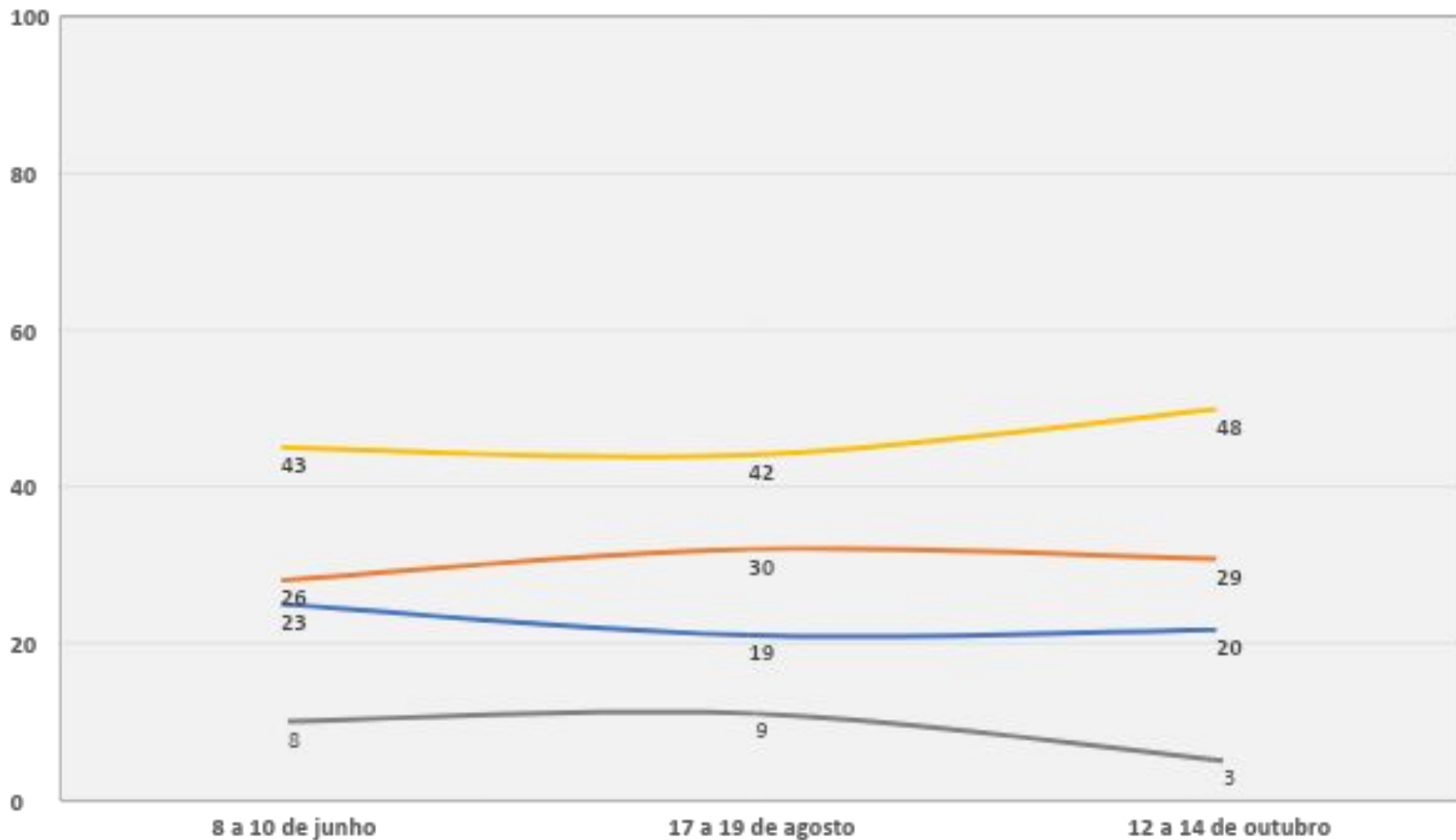
# aprovação do governo Bolsonaro

		Região					Total
		Sudeste	Sul	Centro-Oeste	Norte	Nordeste	
Aprovação do presidente Jair Bolsonaro	Aprova	50%	53%	56%	64%	50%	52%
	Desaprova	42%	44%	34%	24%	46%	41%
	Não sabe	9%	3%	10%	12%	5%	7%
Total		100%	100%	100%	100%	100%	100%

		Renda						Total
		Está desempregado ou não tem renda fixa	Até 2 SM	Entre 2 e 5 SM	Entre 5 e 10 SM	+ de 10 SM	NR	
Aprovação do presidente Jair Bolsonaro	Aprova	52%	56%	44%	35%	44%	55%	52%
	Desaprova	42%	35%	50%	60%	43%	39%	41%
	Não sabe	6%	9%	5%	5%	13%	5%	7%
Total		100%	100%	100%	100%	100%	100%	100%

# avaliação do STF

3. Agora, como avalia o trabalho do Supremo Tribunal Federal, o STF?



Pesquisa realizada de 12 a 14 de outubro de 2020 com 2.500 pessoas em 503 cidades das 27 unidades da Federação (margem de erro: 2,0 p.p.)

© Copyright PoderData 2020. Todos os direitos reservados. Proibida a reprodução sem citar a fonte.

[www.poder360.com.br/poderdata](http://www.poder360.com.br/poderdata)

# avaliação do STF

		Sexo		Total
		Masculino	Feminino	
Avaliação do trabalho do STF	Ótimo/bom	19%	21%	20%
	Regular	39%	56%	48%
	Ruim/péssimo	42%	16%	29%
	Não sabe	0%	7%	3%
Total		100%	100%	100%

		Idade				Total
		16 a 24 anos	25 a 44 anos	45 a 59 anos	60 anos ou +	
Avaliação do trabalho do STF	Ótimo/bom	24%	16%	25%	17%	20%
	Regular	50%	51%	43%	44%	48%
	Ruim/péssimo	25%	30%	27%	32%	29%
	Não sabe	1%	2%	6%	7%	3%
Total		100%	100%	100%	100%	100%



# avaliação do STF

		Nível de Instrução			Total
		Fundamental	Médio	Superior	
Avaliação do trabalho do STF	Ótimo/bom	24%	18%	14%	20%
	Regular	54%	43%	45%	48%
	Ruim/péssimo	15%	37%	40%	29%
	Não sabe	6%	2%	1%	3%
Total		100%	100%	100%	100%

		Região					Total
		Sudeste	Sul	Centro-Oeste	Norte	Nordeste	
Avaliação do trabalho do STF	Ótimo/bom	17%	28%	33%	19%	17%	20%
	Regular	49%	36%	29%	52%	57%	48%
	Ruim/péssimo	30%	35%	36%	19%	25%	29%
	Não sabe	5%	2%	2%	10%	2%	3%
Total		100%	100%	100%	100%	100%	100%

# avaliação do STF

		Renda					Total	
		Está desempregado ou não tem renda fixa	Até 2 SM	Entre 2 e 5 SM	Entre 5 e 10 SM	+ de 10 SM		NR
Avaliação do trabalho do STF	Ótimo/bom	30%	17%	10%	11%	27%	13%	20%
	Regular	40%	57%	41%	52%	49%	39%	48%
	Ruim/péssimo	23%	25%	47%	34%	24%	32%	29%
	Não sabe	7%	1%	1%	3%	0%	17%	3%
Total		100%	100%	100%	100%	100%	100%	100%

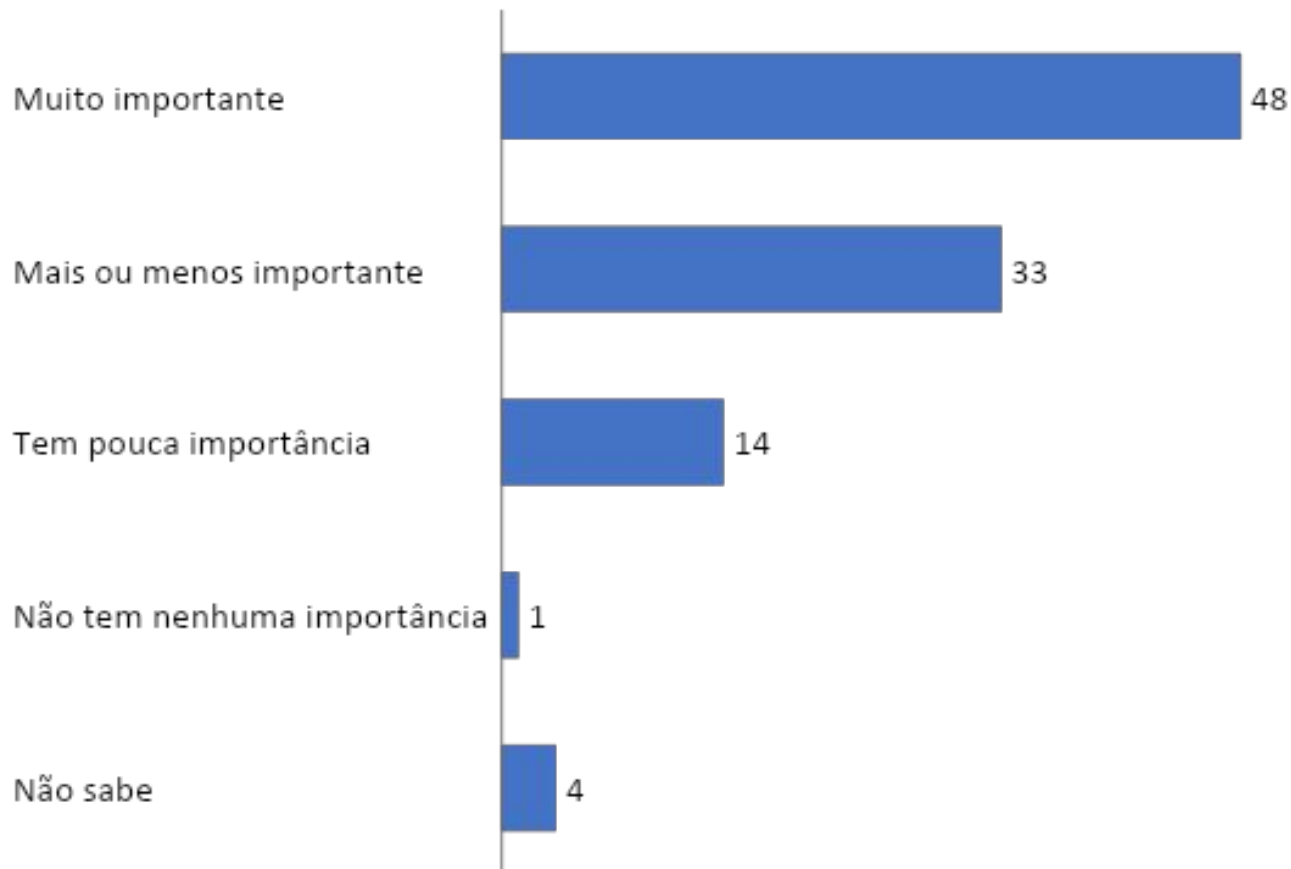
# avaliação do STF

		Avaliação do trabalho do presidente Jair Bolsonaro				Total
		Ótimo/bom	Regular	Ruim/péssimo	Não sabe	
Avaliação do trabalho do STF	Ótimo/bom	22%	20%	18%	12%	20%
	Regular	34%	62%	53%	59%	48%
	Ruim/péssimo	39%	18%	26%	10%	29%
	Não sabe	5%	1%	3%	20%	3%
Total		100%	100%	100%	100%	100%

		Aprovação do presidente Jair Bolsonaro			Total
		Aprova	Desaprova	Não sabe	
Avaliação do trabalho do STF	Ótimo/bom	23%	16%	13%	20%
	Regular	38%	56%	75%	48%
	Ruim/péssimo	35%	25%	4%	29%
	Não sabe	4%	2%	8%	3%
Total		100%	100%	100%	100%

# avaliação do STF

4. E no geral, na sua opinião, a importância das decisões do STF no dia a dia da sua vida é...



# avaliação do STF

		Sexo		Total
		Masculino	Feminino	
A importância das decisões do STF no dia a dia da sua vida é...	Muito importante	44%	52%	48%
	Mais ou menos importante	33%	32%	33%
	Tem pouca importância	21%	9%	14%
	Não tem nenhuma importância	1%	1%	1%
	Não sabe	1%	6%	4%
Total		100%	100%	100%

		Idade				Total
		16 a 24 anos	25 a 44 anos	45 a 59 anos	60 anos ou +	
A importância das decisões do STF no dia a dia da sua vida é...	Muito importante	56%	50%	50%	35%	48%
	Mais ou menos importante	36%	31%	29%	38%	33%
	Tem pouca importância	7%	16%	15%	18%	14%
	Não tem nenhuma importância	1%	0%	2%	2%	1%
	Não sabe	0%	3%	4%	7%	4%
Total		100%	100%	100%	100%	100%

# avaliação do STF

		Nível de Instrução			Total
		Fundamental	Médio	Superior	
A importância das decisões do STF no dia a dia da sua vida é...	Muito importante	40%	49%	65%	48%
	Mais ou menos importante	34%	35%	22%	33%
	Tem pouca importância	21%	11%	8%	14%
	Não tem nenhuma importância	1%	1%	2%	1%
	Não sabe	4%	3%	3%	4%
Total		100%	100%	100%	100%

		Região					Total
		Sudeste	Sul	Centro-Oeste	Norte	Nordeste	
A importância das decisões do STF no dia a dia da sua vida é...	Muito importante	50%	43%	47%	61%	44%	48%
	Mais ou menos importante	32%	32%	32%	16%	38%	33%
	Tem pouca importância	12%	19%	15%	17%	15%	14%
	Não tem nenhuma importância	1%	1%	0%	5%	0%	1%
	Não sabe	4%	4%	6%	1%	2%	4%
Total		100%	100%	100%	100%	100%	100%

# avaliação do STF

		Renda						Total
		Está desempregado ou não tem renda fixa	Até 2 SM	Entre 2 e 5 SM	Entre 5 e 10 SM	+ de 10 SM	NR	
A importância das decisões do STF no dia a dia da sua vida é...	Muito importante	45%	47%	56%	63%	75%	18%	48%
	Mais ou menos importante	33%	36%	30%	28%	21%	24%	33%
	Tem pouca importância	19%	13%	11%	4%	3%	25%	14%
	Não tem nenhuma importância	1%	1%	0%	1%	0%	6%	1%
	Não sabe	2%	3%	2%	3%	2%	27%	4%
Total		100%	100%	100%	100%	100%	100%	100%

# meio de informação

5. Mudando um pouco de assunto, qual o principal meio que você usa para se manter informado?





# meio de informação

		Sexo		Total
		Masculino	Feminino	
Qual o principal meio que você usa para se manter informado?	Jornais e revistas impressos	12%	14%	13%
	Acessa sites de notícia online	47%	37%	41%
	Utiliza redes sociais para se informar	20%	12%	16%
	Televisão	18%	31%	25%
	Rádio	3%	2%	2%
	Não sabe	1%	5%	3%
Total		100%	100%	100%

		Idade				Total
		16 a 24 anos	25 a 44 anos	45 a 59 anos	60 anos ou +	
Qual o principal meio que você usa para se manter informado?	Jornais e revistas impressos	28%	8%	9%	18%	13%
	Acessa sites de notícia online	44%	52%	37%	21%	41%
	Utiliza redes sociais para se informar	14%	21%	12%	11%	16%
	Televisão	13%	15%	38%	36%	25%
	Rádio	0%	1%	2%	8%	2%
	Não sabe	1%	3%	2%	7%	3%
Total		100%	100%	100%	100%	100%

# meio de informação

		Nível de Instrução			Total
		Fundamental	Médio	Superior	
Qual o principal meio que você usa para se manter informado?	Jornais e revistas impressos	21%	8%	7%	13%
	Acessa sites de notícia online	32%	43%	57%	41%
	Utiliza redes sociais para se informar	16%	15%	18%	16%
	Televisão	25%	29%	13%	25%
	Rádio	2%	3%	3%	2%
	Não sabe	5%	2%	2%	3%
Total		100%	100%	100%	100%

		Região					Total
		Sudeste	Sul	Centro-Oeste	Norte	Nordeste	
Qual o principal meio que você usa para se manter informado?	Jornais e revistas impressos	13%	16%	15%	10%	12%	13%
	Acessa sites de notícia online	40%	38%	50%	58%	39%	41%
	Utiliza redes sociais para se informar	19%	7%	16%	18%	14%	16%
	Televisão	25%	28%	15%	12%	28%	25%
	Rádio	2%	7%	2%	2%	1%	2%
	Não sabe	1%	5%	2%		6%	3%
Total		100%	100%	100%	100%	100%	100%

# meio de informação

		Renda						Total
		Está desempregado ou não tem renda fixa	Até 2 SM	Entre 2 e 5 SM	Entre 5 e 10 SM	+ de 10 SM	NR	
Qual o principal meio que você usa para se manter informado?	Jornais e revistas impressos	17%	13%	6%	15%	9%	10%	13%
	Acessa sites de notícia online	42%	34%	57%	63%	60%	19%	41%
	Utiliza redes sociais para se informar	17%	18%	11%	9%	19%	7%	16%
	Televisão	21%	29%	21%	12%	8%	47%	25%
	Rádio	2%	1%	4%	1%	3%	12%	2%
	Não sabe	1%	5%	1%	0%	1%	4%	3%
Total		100%	100%	100%	100%	100%	100%	100%

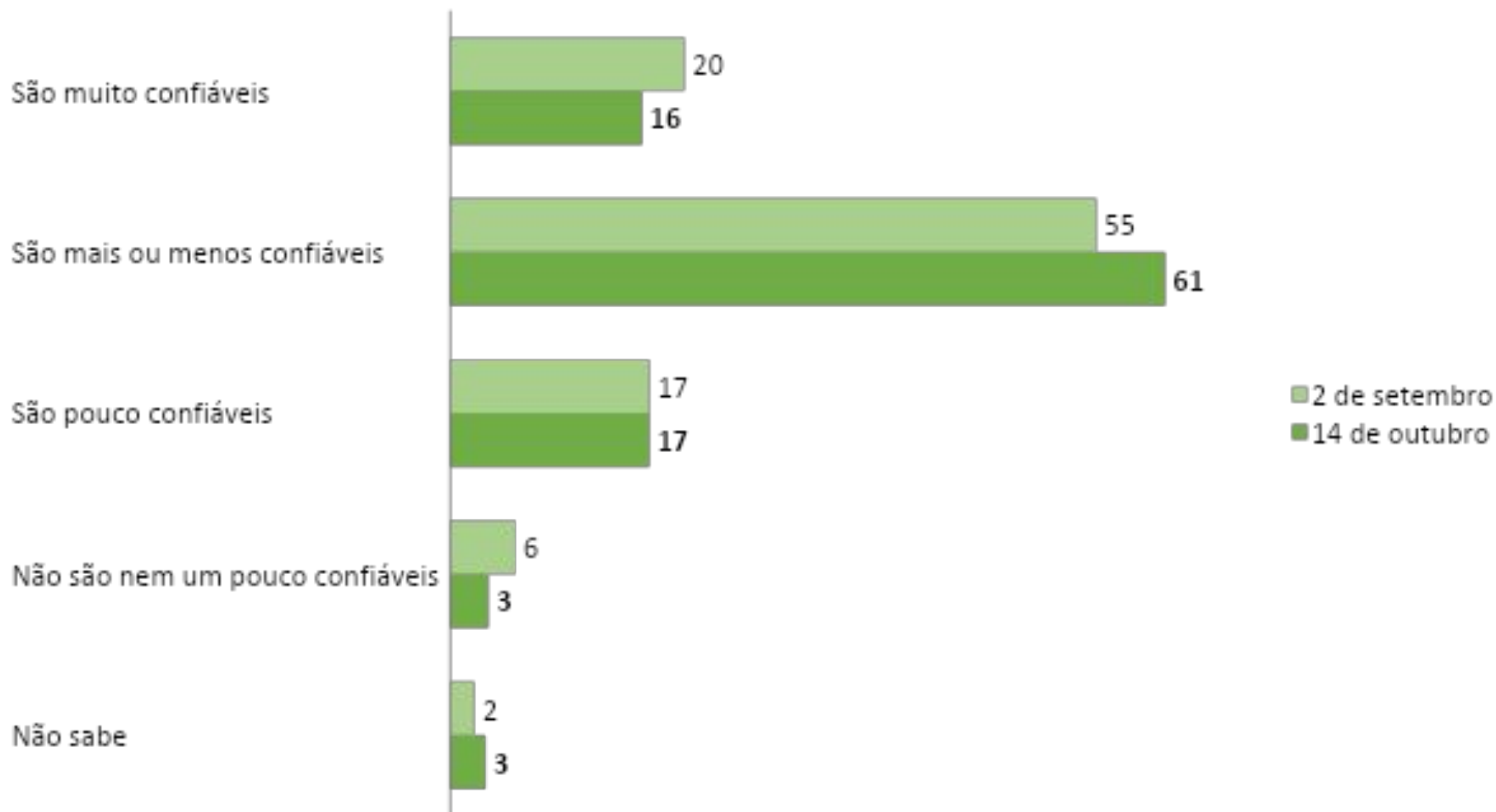
# meio de informação

		Avaliação do trabalho do presidente Jair Bolsonaro				Total
		Ótimo/bom	Regular	Ruim/péssimo	Não sabe	
Qual o principal meio que você usa para se manter informado?	Jornais e revistas impressos	13%	14%	11%	33%	13%
	Acessa sites de notícia online	39%	37%	49%	10%	41%
	Utiliza redes sociais para se informar	22%	12%	11%	10%	16%
	Televisão	23%	23%	27%	36%	25%
	Rádio	2%	5%	1%	10%	2%
	Não sabe	1%	9%	1%	2%	3%
Total		100%	100%	100%	100%	100%

		Aprovação do presidente Jair Bolsonaro			Total
		Aprova	Desaprova	Não sabe	
Qual o principal meio que você usa para se manter informado?	Jornais e revistas impressos	14%	12%	9%	13%
	Acessa sites de notícia online	40%	46%	27%	41%
	Utiliza redes sociais para se informar	19%	12%	17%	16%
	Televisão	23%	25%	37%	25%
	Rádio	4%	1%	1%	2%
	Não sabe	1%	4%	9%	3%
Total		100%	100%	100%	100%

# confiança na imprensa

6. Ainda sobre notícias, na sua opinião as informações publicadas na imprensa são confiáveis?



# confiança na imprensa

		Sexo		Total
		Masculino	Feminino	
Na sua opinião as informações publicadas na imprensa são confiáveis?	Muito confiáveis	16%	17%	16%
	Mais ou menos confiáveis	55%	67%	61%
	Pouco confiáveis	23%	12%	17%
	Nem um pouco confiáveis	5%	2%	3%
	Não sabe	1%	3%	3%
Total		100%	100%	100%

		Idade				Total
		16 a 24 anos	25 a 44 anos	45 a 59 anos	60 anos ou +	
Na sua opinião as informações publicadas na imprensa são confiáveis?	Muito confiáveis	30%	11%	15%	18%	16%
	Mais ou menos confiáveis	45%	70%	60%	55%	61%
	Pouco confiáveis	20%	17%	18%	16%	17%
	Nem um pouco confiáveis	1%	2%	4%	6%	3%
	Não sabe	4%	0%	2%	5%	3%
Total		100%	100%	100%	100%	100%

# confiança na imprensa

		Nível de Instrução			Total
		Fundamental	Médio	Superior	
Na sua opinião as informações publicadas na imprensa são confiáveis?	Muito confiáveis	17%	16%	16%	16%
	Mais ou menos confiáveis	56%	67%	58%	61%
	Pouco confiáveis	21%	13%	19%	17%
	Nem um pouco confiáveis	2%	3%	6%	3%
	Não sabe	4%	0%	0%	3%
Total		100%	100%	100%	100%

		Região					Total
		Sudeste	Sul	Centro-Oeste	Norte	Nordeste	
Na sua opinião as informações publicadas na imprensa são confiáveis?	Muito confiáveis	19%	21%	13%	11%	12%	16%
	Mais ou menos confiáveis	56%	54%	80%	64%	67%	61%
	Pouco confiáveis	18%	19%	4%	20%	18%	17%
	Nem um pouco confiáveis	4%	4%	1%	5%	1%	3%
	Não sabe	2%	2%	2%	0%	2%	3%
Total		100%	100%	100%	100%	100%	100%

# confiança na imprensa

		Renda						Total
		Está desempregado ou não tem renda fixa	Até 2 SM	Entre 2 e 5 SM	Entre 5 e 10 SM	+ de 10 SM	NR	
Na sua opinião as informações publicadas na imprensa são confiáveis?	Muito confiáveis	15%	19%	15%	11%	33%	6%	16%
	Mais ou menos confiáveis	57%	63%	67%	70%	30%	63%	61%
	Pouco confiáveis	24%	14%	13%	16%	17%	18%	17%
	Nem um pouco confiáveis	1%	3%	5%	3%	20%	6%	3%
	Não sabe	3%	2%	0%	1%	0%	6%	3%
Total		100%	100%	100%	100%	100%	100%	100%

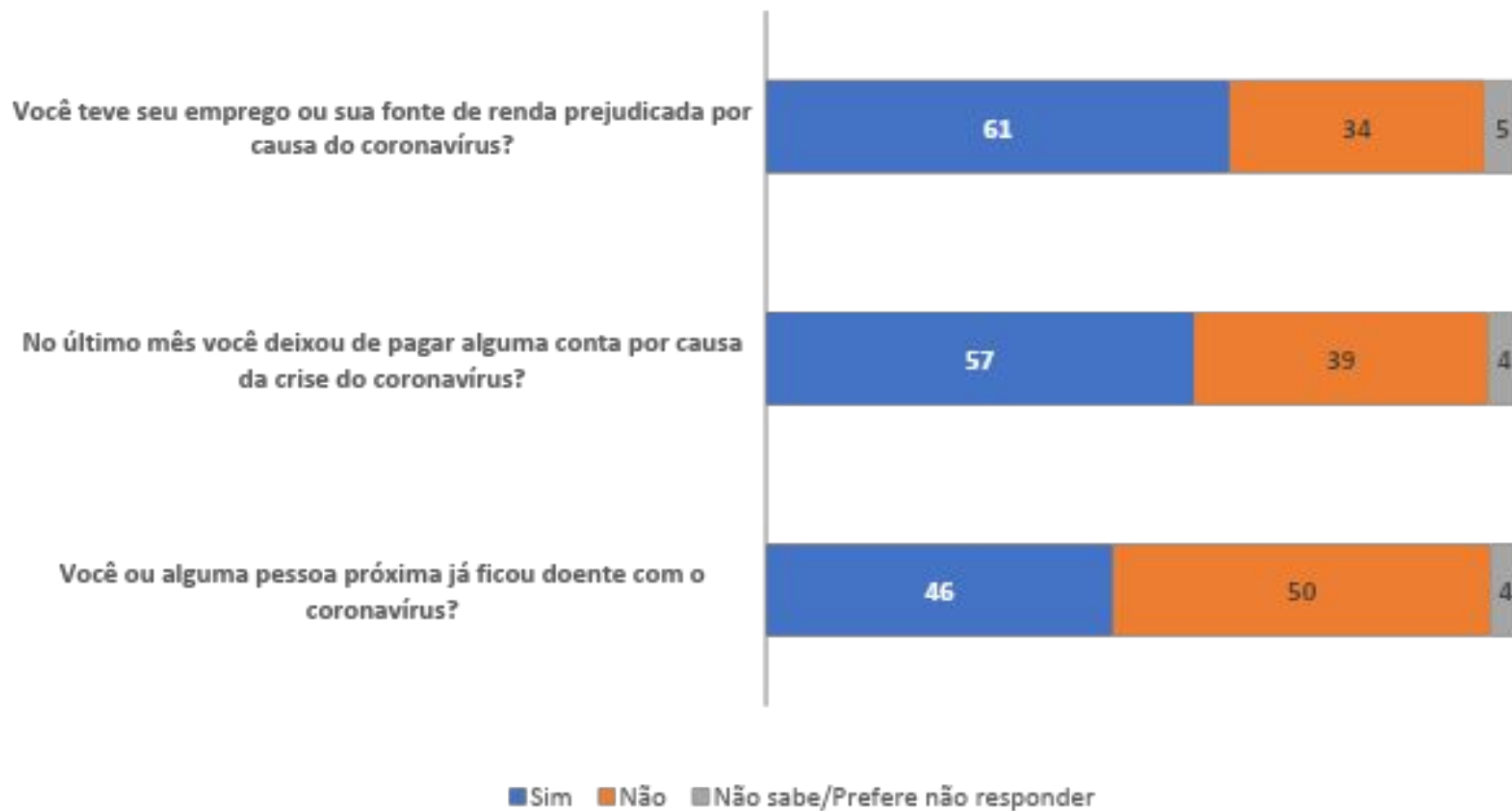


# confiança na imprensa

		Avaliação do trabalho do presidente Jair Bolsonaro				Total
		Ótimo/bom	Regular	Ruim/péssimo	Não sabe	
Na sua opinião as informações publicadas na imprensa são confiáveis?	Muito confiáveis	12%	14%	23%	15%	16%
	Mais ou menos confiáveis	51%	74%	62%	66%	61%
	Pouco confiáveis	29%	8%	12%	2%	17%
	Nem um pouco confiáveis	5%	3%	2%	5%	3%
	Não sabe	3%	1%	2%	12%	3%
Total		100%	100%	100%	100%	100%

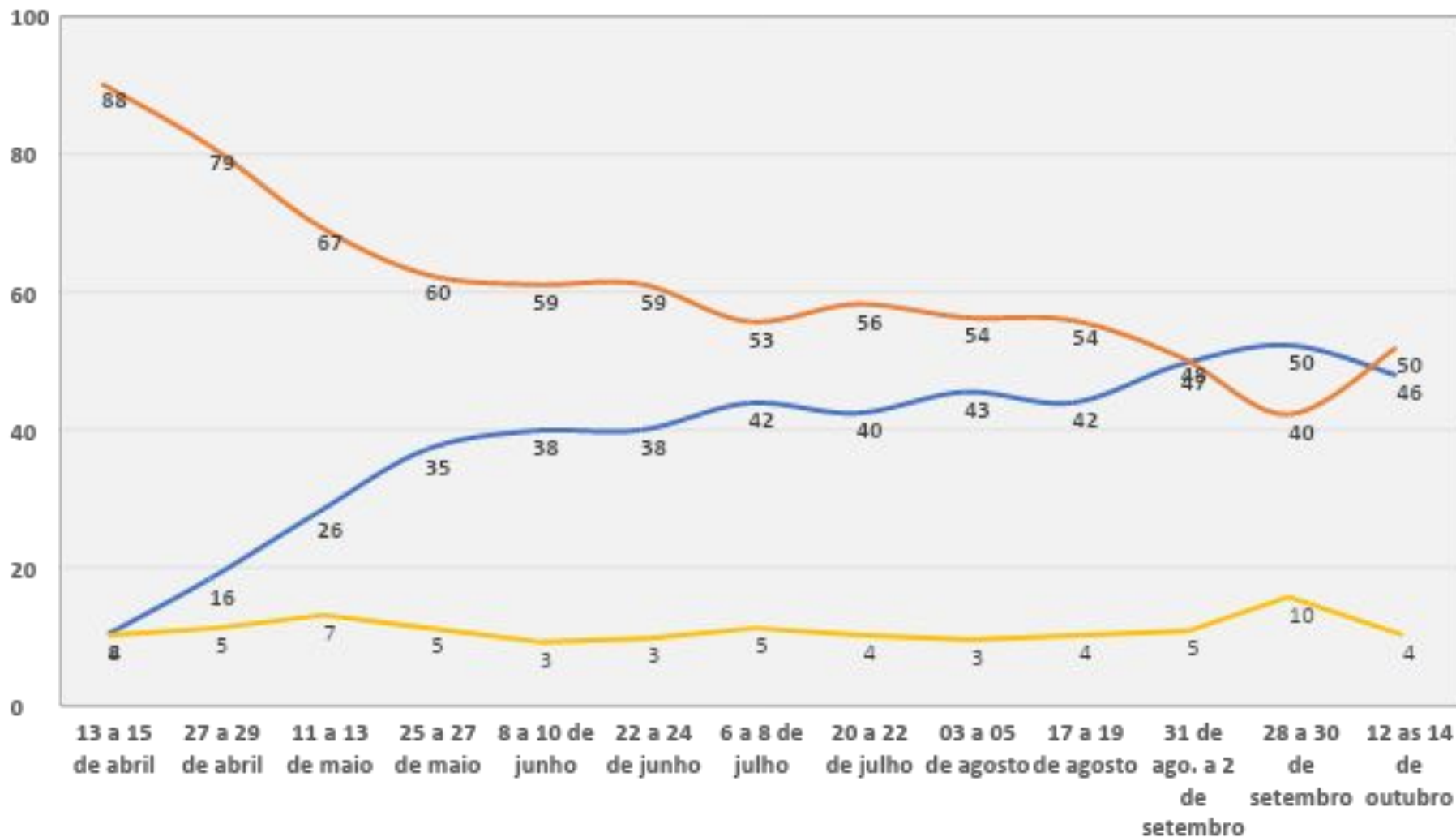
		Aprovação do presidente Jair Bolsonaro			Total
		Aprova	Desaprova	Não sabe	
Na sua opinião as informações publicadas na imprensa são confiáveis?	Muito confiáveis	11%	22%	24%	16%
	Mais ou menos confiáveis	60%	63%	61%	61%
	Pouco confiáveis	23%	13%	4%	17%
	Nem um pouco confiáveis	5%	1%	8%	3%
	Não sabe	2%	1%	3%	3%
Total		100%	100%	100%	100%

# coronavírus



# coronavírus - percepção

7. Você ou alguma pessoa próxima já ficou doente com o coronavírus?



Pesquisa realizada de 12 a 14 de outubro de 2020 com 2.500 pessoas em 503 cidades das 27 unidades da Federação (margem de erro: 2,0 p.p.)

© Copyright PoderData 2020. Todos os direitos reservados. Proibida a reprodução sem citar a fonte.

[www.poder360.com.br/poderdata](http://www.poder360.com.br/poderdata)

# coronavírus - percepção

		Sexo		Total
		Masculino	Feminino	
Você ou alguma pessoa próxima já ficou doente com o coronavírus?	Sim	45%	46%	46%
	Não	50%	50%	50%
	Não sabe	5%	4%	4%
Total		100%	100%	100%

		Idade				Total
		16 a 24 anos	25 a 44 anos	45 a 59 anos	60 anos ou +	
Você ou alguma pessoa próxima já ficou doente com o coronavírus?	Sim	45%	57%	42%	26%	46%
	Não	53%	35%	58%	69%	50%
	Não sabe	1%	8%	0%	5%	4%
Total		100%	100%	100%	100%	100%

# coronavírus - percepção

		Nível de Instrução			Total
		Fundamental	Médio	Superior	
Você ou alguma pessoa próxima já ficou doente com o coronavírus?	Sim	39%	46%	60%	46%
	Não	53%	52%	35%	50%
	Não sabe	8%	2%	4%	4%
Total		100%	100%	100%	100%

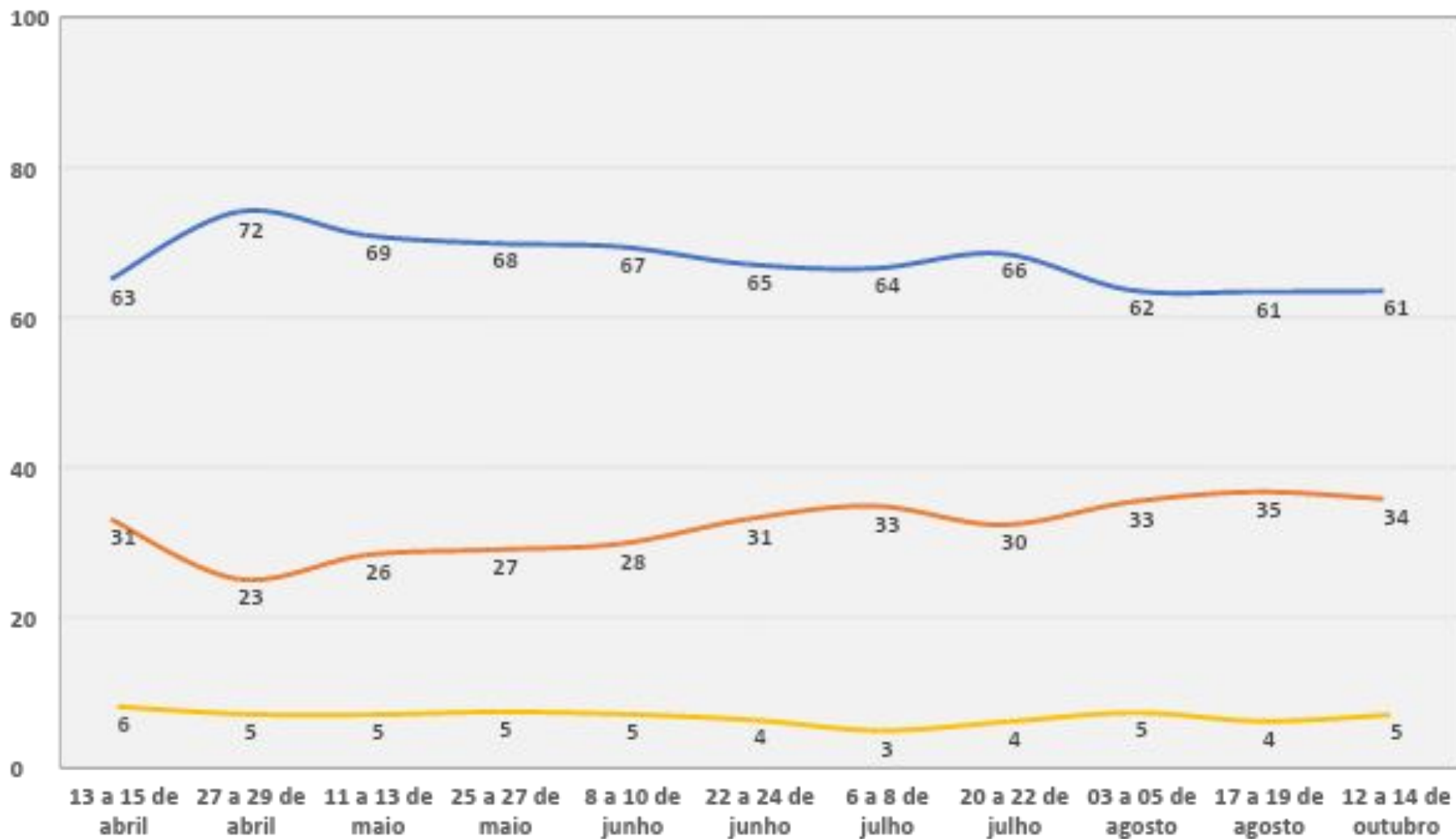
		Região					Total
		Sudeste	Sul	Centro-Oeste	Norte	Nordeste	
Você ou alguma pessoa próxima já ficou doente com o coronavírus?	Sim	43%	28%	43%	91%	47%	46%
	Não	54%	64%	57%	8%	46%	50%
	Não sabe	3%	8%	0%	1%	8%	4%
Total		100%	100%	100%	100%	100%	100%

# coronavírus - percepção

		Renda						Total
		Está desempregado ou não tem renda fixa	Até 2 SM	Entre 2 e 5 SM	Entre 5 e 10 SM	+ de 10 SM	NR	
Você ou alguma pessoa próxima já ficou doente com o coronavírus?	Sim	42%	40%	61%	52%	75%	41%	46%
	Não	55%	51%	37%	47%	25%	59%	50%
	Não sabe	3%	9%	2%	1%	0%		4%
Total		100%	100%	100%	100%	100%	100%	100%

# coronavírus – emprego e renda

8. Você teve seu emprego ou sua fonte de renda prejudicada por causa do coronavírus?



# coronavírus – emprego e renda

		Sexo		Total
		Masculino	Feminino	
Você teve seu emprego ou sua fonte de renda prejudicada por causa do coronavírus?	Sim	68%	56%	61%
	Não	27%	40%	34%
	Prefere não responder	5%	4%	5%
Total		100%	100%	100%

		Idade				Total
		16 a 24 anos	25 a 44 anos	45 a 59 anos	60 anos ou +	
Você teve seu emprego ou sua fonte de renda prejudicada por causa do coronavírus?	Sim	40%	73%	68%	44%	61%
	Não	46%	24%	31%	48%	34%
	Prefere não responder	14%	3%	1%	8%	5%
Total		100%	100%	100%	100%	100%



# coronavírus – emprego e renda

	Nível de Instrução			Total	
	Fundamental	Médio	Superior		
Você teve seu emprego ou sua fonte de renda prejudicada por causa do coronavírus?	Sim	59%	69%	50%	61%
	Não	35%	25%	50%	34%
	Prefere não responder	6%	6%	0%	5%
Total	100%	100%	100%	100%	100%

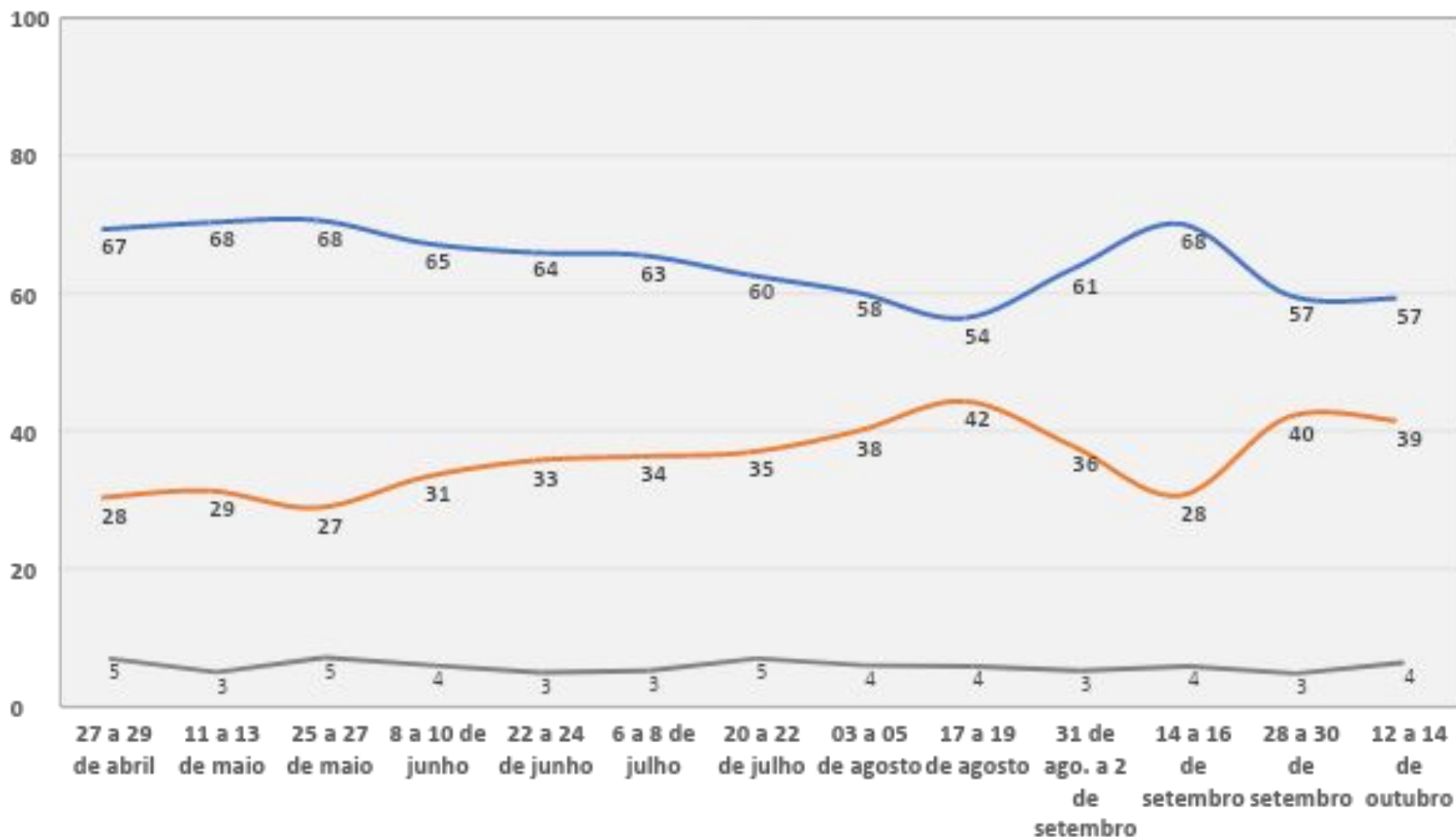
	Região					Total	
	Sudeste	Sul	Centro-Oeste	Norte	Nordeste		
Você teve seu emprego ou sua fonte de renda prejudicada por causa do coronavírus?	Sim	62%	64%	51%	78%	57%	61%
	Não	33%	35%	34%	17%	39%	34%
	Prefere não responder	6%	1%	15%	5%	4%	5%
Total	100%	100%	100%	100%	100%	100%	100%

# coronavírus – emprego e renda

		Renda					Total	
		Está desempregado ou não tem renda fixa	Até 2 SM	Entre 2 e 5 SM	Entre 5 e 10 SM	+ de 10 SM		NR
Você teve seu emprego ou sua fonte de renda prejudicada por causa do coronavírus?	Sim	68%	71%	48%	34%	17%	39%	61%
	Não	25%	25%	48%	66%	82%	54%	34%
	Prefere não responder	7%	4%	5%	0%	1%	6%	5%
Total		100%	100%	100%	100%	100%	100%	100%

# coronavírus – inadimplência

9. No último mês você deixou de pagar alguma conta por causa da crise do coronavírus?



Pesquisa realizada de 12 a 14 de outubro de 2020 com 2.500 pessoas em 503 cidades das 27 unidades da Federação (margem de erro: 2,0 p.p.)

© Copyright PoderData 2020. Todos os direitos reservados. Proibida a reprodução sem citar a fonte.

[www.poder360.com.br/poderdata](http://www.poder360.com.br/poderdata)

# coronavírus – inadimplência

	Sexo		Total
	Masculino	Feminino	
Sim	52%	60%	57%
No último mês você deixou de pagar alguma conta por causa da crise do coronavírus?	44%	35%	39%
Não	3%	5%	4%
Prefere não responder	100%	100%	100%
Total			

	Idade				Total
	16 a 24 anos	25 a 44 anos	45 a 59 anos	60 anos ou +	
Sim	76%	57%	52%	45%	57%
No último mês você deixou de pagar alguma conta por causa da crise do coronavírus?	23%	39%	40%	52%	39%
Não	1%	4%	8%	3%	4%
Prefere não responder	100%	100%	100%	100%	100%
Total					

# coronavírus – inadimplência

		Nível de Instrução			Total
		Fundamental	Médio	Superior	
No último mês você deixou de pagar alguma conta por causa da crise do coronavírus?	Sim	62%	59%	38%	57%
	Não	30%	39%	60%	39%
	Prefere não responder	8%	2%	3%	4%
Total		100%	100%	100%	100%

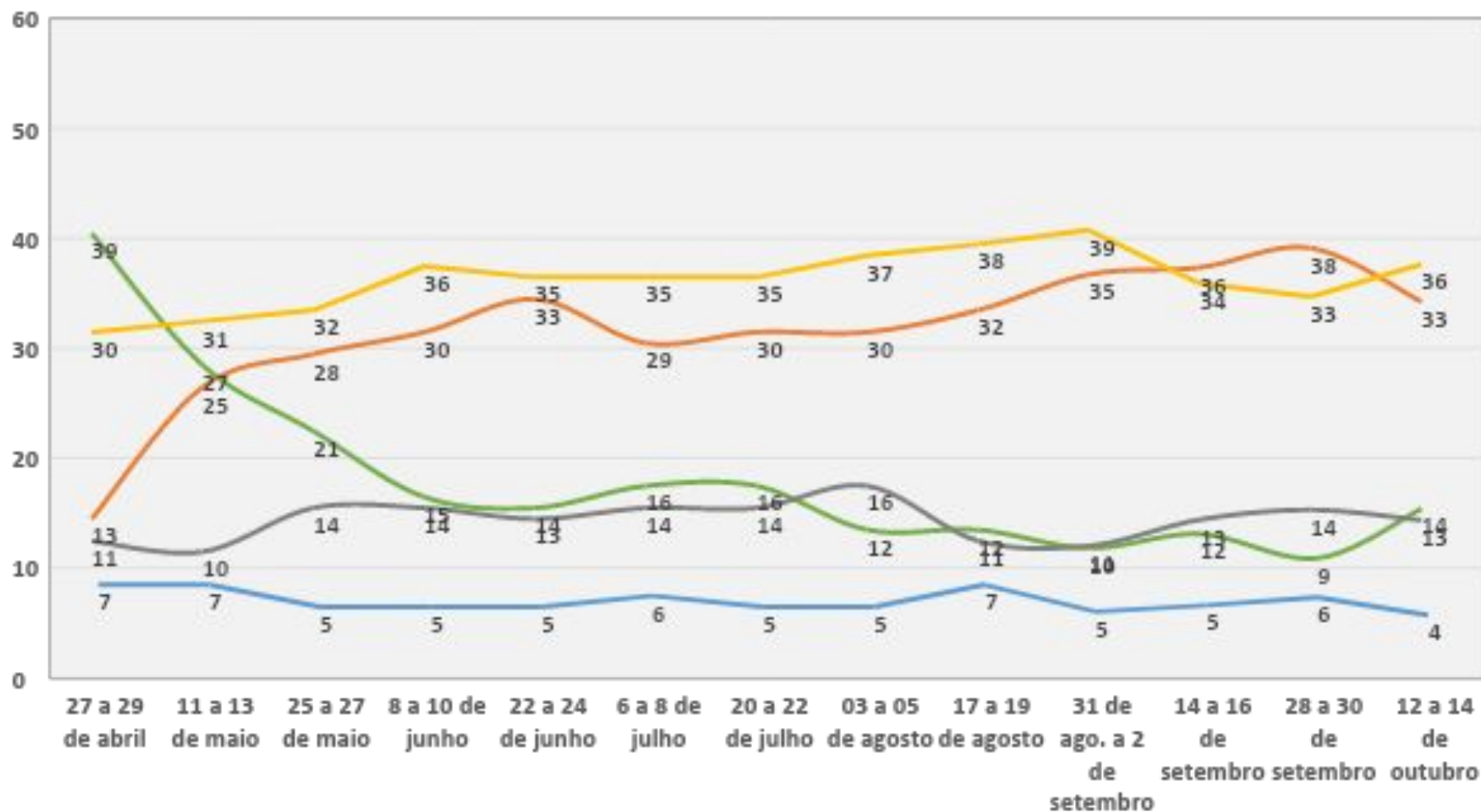
		Região					Total
		Sudeste	Sul	Centro-Oeste	Norte	Nordeste	
No último mês você deixou de pagar alguma conta por causa da crise do coronavírus?	Sim	58%	40%	67%	54%	60%	57%
	Não	37%	57%	32%	39%	35%	39%
	Prefere não responder	5%	3%	1%	6%	5%	4%
Total		100%	100%	100%	100%	100%	100%

# coronavírus – inadimplência

		Renda					Total	
		Está desempregado ou não tem renda fixa	Até 2 SM	Entre 2 e 5 SM	Entre 5 e 10 SM	+ de 10 SM		NR
No último mês você deixou de pagar alguma conta por causa da crise do coronavírus?	Sim	66%	64%	41%	15%	14%	49%	57%
	Não	27%	32%	57%	83%	86%	46%	39%
	Prefere não responder	6%	5%	2%	2%	0%	4%	4%
Total		100%	100%	100%	100%	100%	100%	100%

# auxílio do governo federal

10. Sobre o auxílio de R\$ 600 dado pelo governo federal, você...



Pesquisa realizada de 12 a 14 de outubro de 2020 com 2.500 pessoas em 503 cidades das 27 unidades da Federação (margem de erro: 2,0 p.p.)

© Copyright PoderData 2020. Todos os direitos reservados. Proibida a reprodução sem citar a fonte.

[www.poder360.com.br/poderdata](http://www.poder360.com.br/poderdata)

# auxílio do governo federal

		Sexo		Total
		Masculino	Feminino	
Sobre o auxílio de R\$ 600, você...	Já recebeu o dinheiro	28%	37%	33%
	Está aguardando para receber	12%	15%	14%
	Teve o cadastro recusado	18%	9%	13%
	Não está apto a receber o auxílio	40%	33%	36%
	Não sabe	2%	6%	4%
Total		100%	100%	100%

		Idade				Total
		16 a 24 anos	25 a 44 anos	45 a 59 anos	60 anos ou +	
Sobre o auxílio de R\$ 600, você...	Já recebeu o dinheiro	28%	35%	43%	20%	33%
	Está aguardando para receber	29%	14%	8%	9%	14%
	Teve o cadastro recusado	19%	10%	14%	13%	13%
	Não está apto a receber o auxílio	24%	39%	30%	48%	36%
	Não sabe	1%	3%	5%	10%	4%
Total		100%	100%	100%	100%	100%



# auxílio do governo federal

		Nível de Instrução			Total
		Fundamental	Médio	Superior	
Sobre o auxílio de R\$ 600, você...	Já recebeu o dinheiro	33%	38%	20%	33%
	Está aguardando para receber	21%	10%	7%	14%
	Teve o cadastro recusado	18%	11%	6%	13%
	Não está apto a receber o auxílio	25%	36%	64%	36%
	Não sabe	4%	6%	3%	4%
Total		100%	100%	100%	100%

		Região					Total
		Sudeste	Sul	Centro-Oeste	Norte	Nordeste	
Sobre o auxílio de R\$ 600, você...	Já recebeu o dinheiro	33%	26%	31%	47%	32%	33%
	Está aguardando para receber	14%	11%	15%	24%	12%	14%
	Teve o cadastro recusado	11%	23%	15%	9%	11%	13%
	Não está apto a receber o auxílio	35%	35%	37%	19%	44%	36%
	Não sabe	7%	5%	2%	1%	1%	4%
Total		100%	100%	100%	100%	100%	100%

# auxílio do governo federal

		Renda					Total	
		Está desempregado ou não tem renda fixa	Até 2 SM	Entre 2 e 5 SM	Entre 5 e 10 SM	+ de 10 SM		NR
Sobre o auxílio de R\$ 600, você...	Já recebeu o dinheiro	45%	32%	29%	1%		27%	33%
	Está aguardando para receber	20%	15%	5%	11%	3%	5%	14%
	Teve o cadastro recusado	19%	11%	12%	2%		11%	13%
	Não está apto a receber o auxílio	13%	38%	45%	84%	97%	50%	36%
	Não sabe	2%	4%	9%	2%		7%	4%
Total		100%	100%	100%	100%	100%	100%	100%

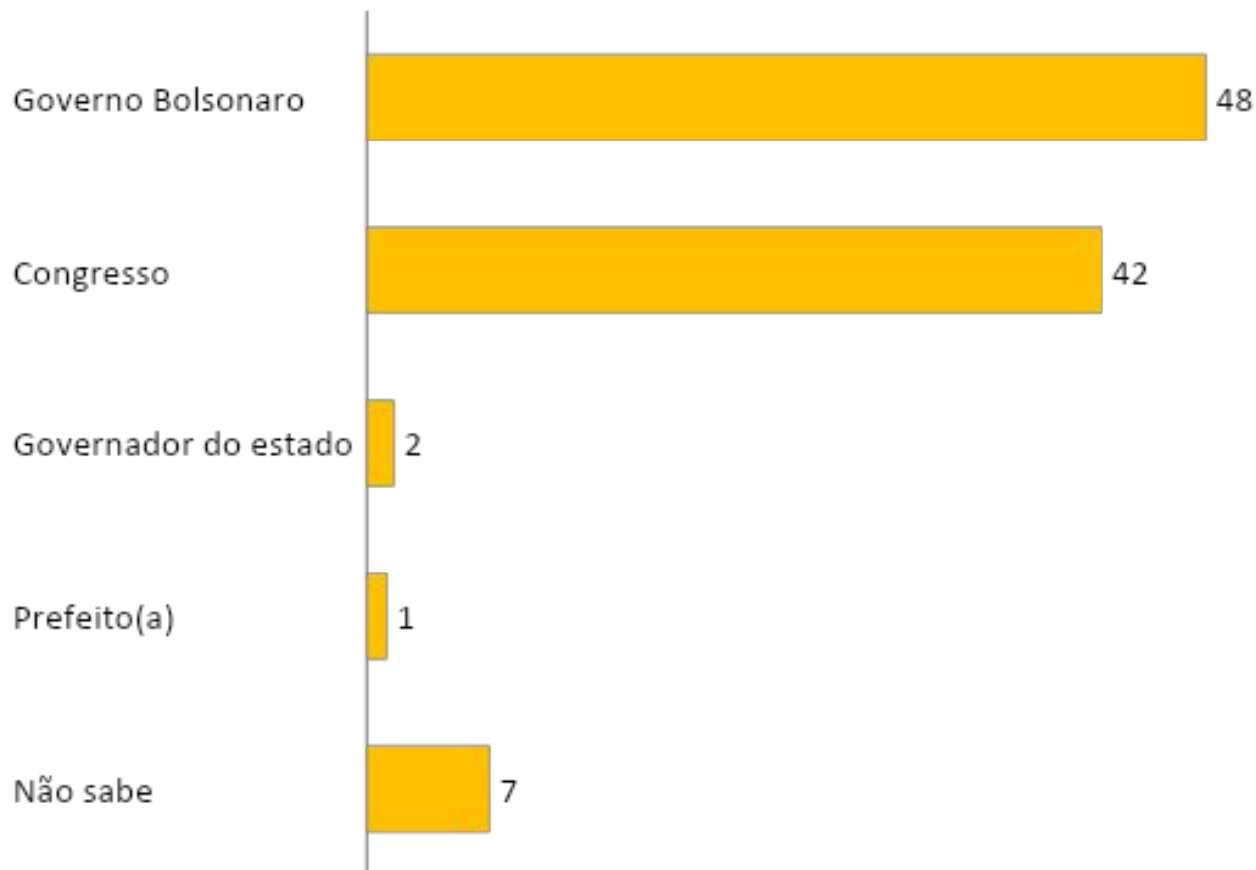
# auxílio do governo federal

		Sobre o auxílio de R\$ 600, você...				Total
		Já recebeu ou está aguardando para receber o dinheiro	Teve o cadastro recusado	Não está apto a receber o auxílio	Não sabe	
Avaliação do trabalho do presidente Jair Bolsonaro	Ótimo/bom	44%	31%	38%	41%	40%
	Regular	26%	20%	27%	21%	25%
	Ruim/péssimo	28%	49%	34%	32%	33%
	Não sabe	2%	1%	0%	5%	2%
Total		100%	100%	100%	100%	100%

		Sobre o auxílio de R\$ 600, você...				Total
		Já recebeu ou está aguardando para receber o dinheiro	Teve o cadastro recusado	Não está apto a receber o auxílio	Não sabe	
Aprovação do presidente Jair Bolsonaro	Aprova	55%	36%	52%	56%	52%
	Desaprova	39%	55%	40%	32%	41%
	Não sabe	5%	9%	8%	12%	7%
Total		100%	100%	100%	100%	100%

# auxílio do governo federal

11. E pelo que sabe e ouve falar, quem criou o auxílio emergencial de R\$ 600 para os mais pobres durante a pandemia?



# auxílio do governo federal

		Sexo		Total
		Masculino	Feminino	
E pelo que sabe, quem criou o auxílio emergencial de R\$ 600 para os mais pobres durante a pandemia?	Governo Bolsonaro	54%	42%	48%
	Congresso	35%	48%	42%
	Governador do estado	2%	1%	2%
	Prefeito(a)	2%	0%	1%
	Não sabe	6%	9%	7%
Total		100%	100%	100%

		Idade				Total
		16 a 24 anos	25 a 44 anos	45 a 59 anos	60 anos ou +	
E pelo que sabe, quem criou o auxílio emergencial de R\$ 600 para os mais pobres durante a pandemia?	Governo Bolsonaro	46%	43%	52%	54%	48%
	Congresso	46%	50%	35%	31%	42%
	Governador do estado	7%		2%		2%
	Prefeito(a)	1%	2%		1%	1%
	Não sabe		6%	11%	15%	7%
Total		100%	100%	100%	100%	100%

# auxílio do governo federal

		Nível de Instrução			Total
		Fundamental	Médio	Superior	
E pelo que sabe, quem criou o auxílio emergencial de R\$ 600 para os mais pobres durante a pandemia?	Governo Bolsonaro	50%	46%	46%	48%
	Congresso	35%	46%	49%	42%
	Governador do estado	3%	1%	0%	2%
	Prefeito(a)	0%	2%	1%	1%
	Não sabe	12%	5%	4%	7%
Total		100%	100%	100%	100%

		Região					Total
		Sudeste	Sul	Centro-Oeste	Norte	Nordeste	
E pelo que sabe, quem criou o auxílio emergencial de R\$ 600 para os mais pobres durante a pandemia?	Governo Bolsonaro	51%	48%	51%	37%	45%	48%
	Congresso	39%	40%	43%	40%	46%	42%
	Governador do estado	3%	1%	0%	1%	2%	2%
	Prefeito(a)	1%				3%	1%
	Não sabe	7%	10%	5%	21%	4%	7%
Total		100%	100%	100%	100%	100%	100%

# auxílio do governo federal

		Renda						Total
		Está desempregado ou não tem renda fixa	Até 2 SM	Entre 2 e 5 SM	Entre 5 e 10 SM	+ de 10 SM	NR	
E pelo que sabe, quem criou o auxílio emergencial de R\$ 600 para os mais pobres durante a pandemia?	Governo Bolsonaro	51%	44%	50%	40%	53%	59%	48%
	Congresso	36%	45%	49%	57%	45%	14%	42%
	Governador do estado	0%	4%	1%	0%			2%
	Prefeito(a)		2%		2%		3%	1%
	Não sabe	13%	5%	1%	2%	2%	25%	7%
Total		100%	100%	100%	100%	100%	100%	100%

		Sobre o auxílio de R\$ 600, você...					Total
		Já recebeu o dinheiro	Está aguardando para receber	Teve o cadastro recusado	Não está apto a receber o auxílio	Não sabe	
E pelo que sabe, quem criou o auxílio emergencial de R\$ 600 para os mais pobres durante a pandemia?	Governo Bolsonaro	49%	35%	47%	52%	47%	48%
	Congresso	45%	50%	39%	37%	40%	42%
	Governador do estado	1%	5%		1%		2%
	Prefeito(a)		1%		3%		1%
	Não sabe	5%	9%	14%	7%	13%	7%
Total		100%	100%	100%	100%	100%	100%

# auxílio do governo federal

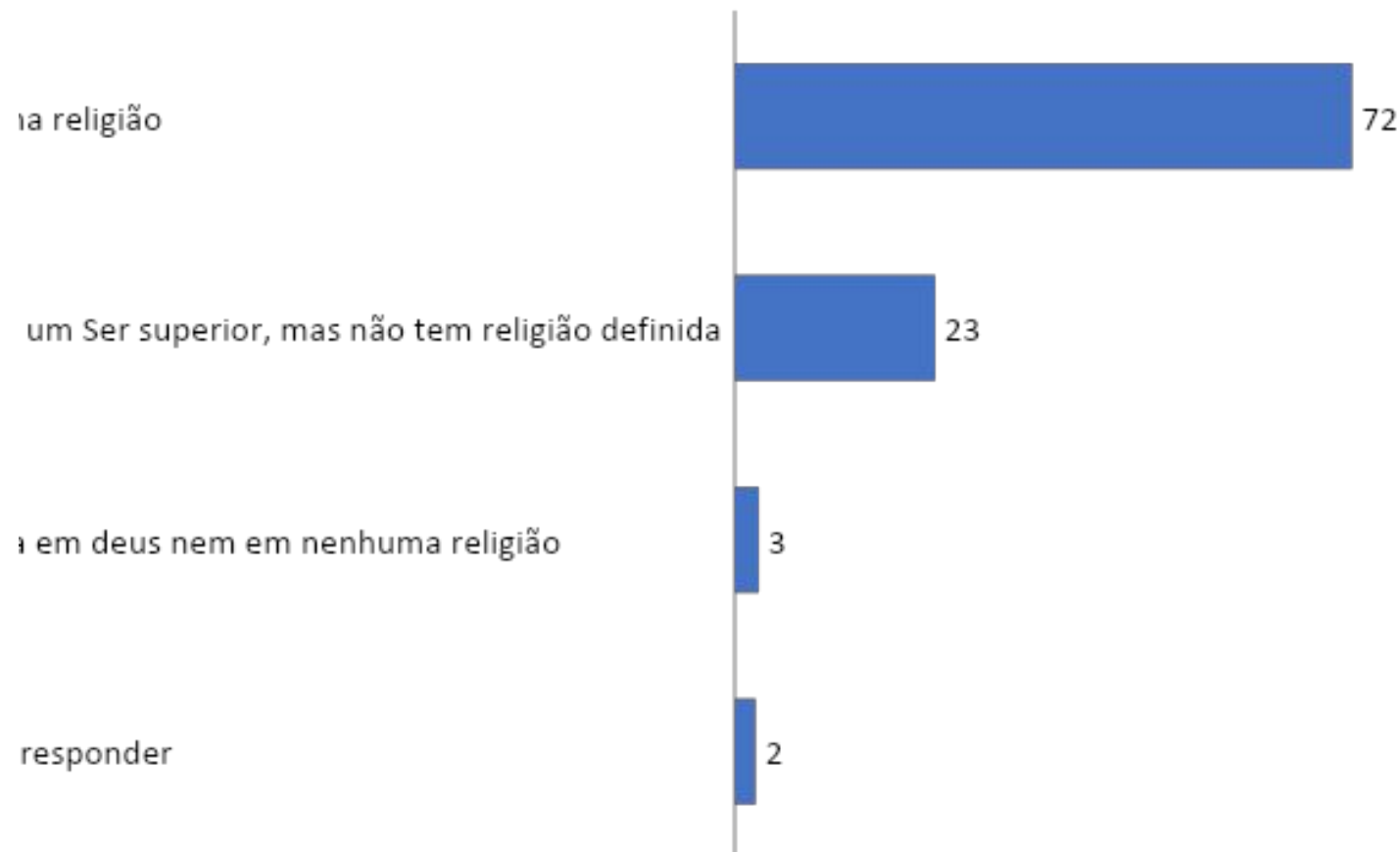
		Avaliação do trabalho do presidente Jair Bolsonaro				Total
		Ótimo/bom	Regular	Ruim/péssimo	Não sabe	
E pelo que sabe, quem criou o auxílio emergencial de R\$ 600 para os mais pobres durante a pandemia?	Governo Bolsonaro	72%	51%	17%	33%	48%
	Congresso	21%	36%	71%	48%	42%
	Governador do estado	0%	2%	3%		2%
	Prefeito(a)	3%				1%
	Não sabe	4%	11%	9%	19%	7%
Total		100%	100%	100%	100%	100%

		Aprovação do presidente Jair Bolsonaro			Total
		Aprova	Desaprova	Não sabe	
E pelo que sabe, quem criou o auxílio emergencial de R\$ 600 para os mais pobres durante a pandemia?	Governo Bolsonaro	72%	21%	28%	48%
	Congresso	21%	67%	47%	42%
	Governador do estado	0%	4%		2%
	Prefeito(a)	2%		1%	1%
	Não sabe	5%	8%	24%	7%
Total		100%	100%	100%	100%



# religião

12. Mudando de assunto, você tem alguma fé ou se considera uma pessoa religiosa?



# religião

		Sexo		Total
		Masculino	Feminino	
Você tem alguma fé ou se considera uma pessoa religiosa?	Segue alguma religião	70%	73%	72%
	Acredita em um Ser superior, mas não tem religião definida	26%	21%	23%
	Não acredita em deus nem em nenhuma religião	3%	3%	3%
	Prefere não responder	1%	3%	2%
Total		100%	100%	100%

		Idade				Total
		16 a 24 anos	25 a 44 anos	45 a 59 anos	60 anos ou +	
Você tem alguma fé ou se considera uma pessoa religiosa?	Segue alguma religião	59%	71%	77%	76%	72%
	Acredita em um Ser superior, mas não tem religião definida	31%	23%	20%	21%	23%
	Não acredita em deus nem em nenhuma religião	6%	3%	1%	2%	3%
	Prefere não responder	4%	3%	2%	1%	2%
Total		100%	100%	100%	100%	100%

# religião

		Nível de Instrução			Total
		Fundamental	Médio	Superior	
Você tem alguma fé ou se considera uma pessoa religiosa?	Segue alguma religião	70%	75%	66%	72%
	Acredita em um Ser superior, mas não tem religião definida	26%	20%	24%	23%
	Não acredita em deus nem em nenhuma religião	1%	3%	7%	3%
	Prefere não responder	2%	2%	4%	2%
Total		100%	100%	100%	100%

		Região					Total
		Sudeste	Sul	Centro-Oeste	Norte	Nordeste	
Você tem alguma fé ou se considera uma pessoa religiosa?	Segue alguma religião	73%	72%	59%	83%	69%	72%
	Acredita em um Ser superior, mas não tem religião definida	23%	20%	15%	14%	30%	23%
	Não acredita em deus nem em nenhuma religião	1%	7%	15%	1%	1%	3%
	Prefere não responder	3%	1%	11%	2%	0%	2%
Total		100%	100%	100%	100%	100%	100%

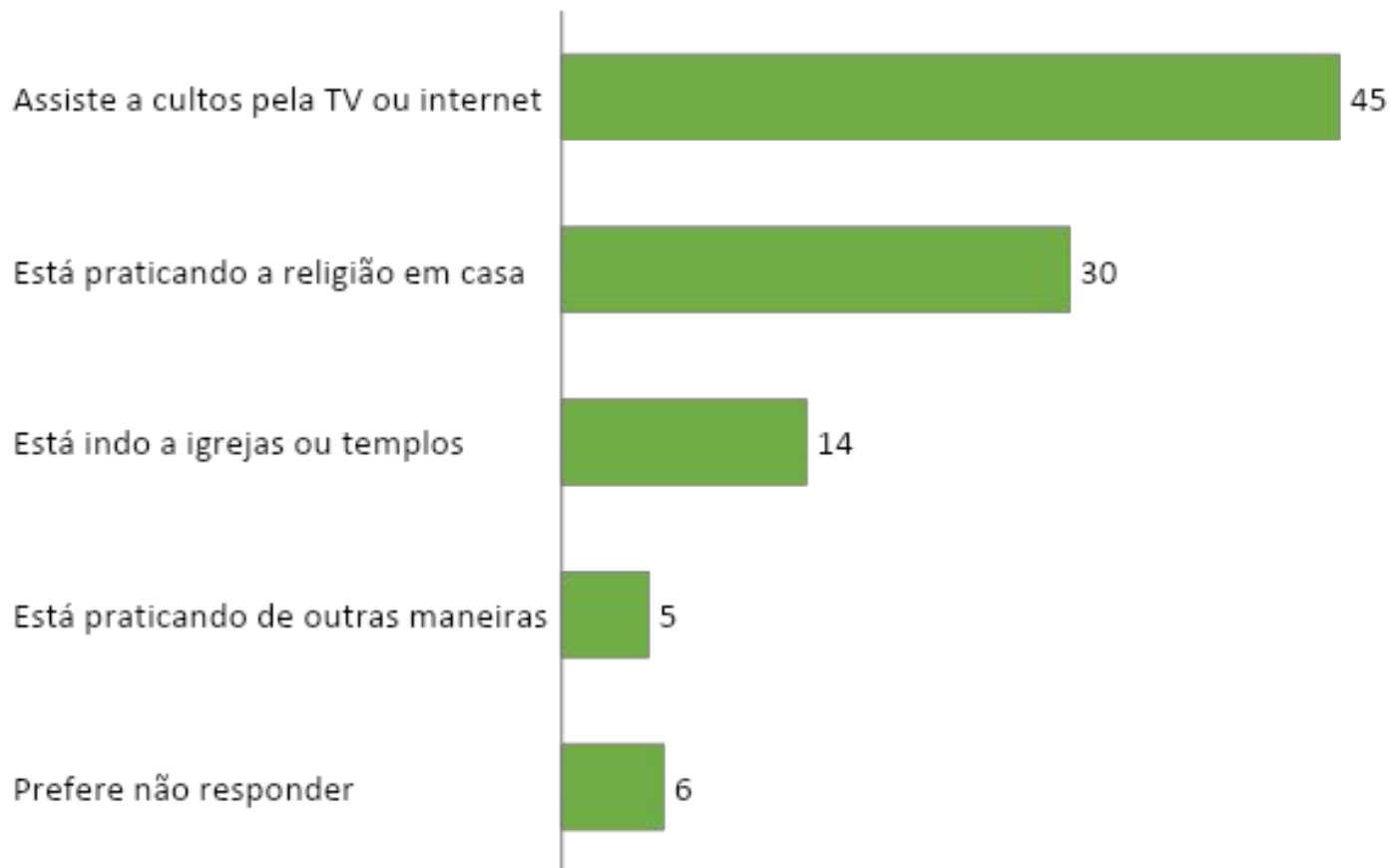
# religião

		Renda					Total	
		Está desempregado ou não tem renda fixa	Até 2 SM	Entre 2 e 5 SM	Entre 5 e 10 SM	+ de 10 SM		NR
Você tem alguma fé ou se considera uma pessoa religiosa?	Segue alguma religião	65%	81%	68%	56%	52%	75%	72%
	Acredita em um Ser superior, mas não tem religião definida	28%	16%	29%	33%	20%	25%	23%
	Não acredita em deus nem em nenhuma religião	3%	1%	2%	8%	27%	0%	3%
	Prefere não responder	4%	2%	1%	3%	2%	1%	2%
<b>Total</b>		100%	100%	100%	100%	100%	100%	100%

# religião

13. Como você tem feito para seguir sua fé ou religião durante a pandemia?

*Apenas para quem segue alguma religião ou acredita em um Ser superior*



# religião

		Sexo		Total
		Masculino	Feminino	
Como você tem feito para seguir sua fé ou religião durante a pandemia?	Assiste a cultos pela TV ou internet	44%	47%	45%
	Está indo a igrejas ou templos	18%	11%	14%
	Está praticando a religião em casa	24%	35%	30%
	Está praticando de outras maneiras	8%	2%	5%
	Prefere não responder	6%	5%	6%
Total		100%	100%	100%

		Idade				Total
		16 a 24 anos	25 a 44 anos	45 a 59 anos	60 anos ou +	
Como você tem feito para seguir sua fé ou religião durante a pandemia?	Assiste a cultos pela TV ou internet	57%	43%	42%	47%	45%
	Está indo a igrejas ou templos	20%	13%	16%	11%	14%
	Está praticando a religião em casa	13%	30%	35%	36%	30%
	Está praticando de outras maneiras	9%	6%	2%	4%	5%
	Prefere não responder	1%	8%	6%	2%	6%
Total		100%	100%	100%	100%	100%

# religião

		Nível de Instrução			Total
		Fundamental	Médio	Superior	
Como você tem feito para seguir sua fé ou religião durante a pandemia?	Assiste a cultos pela TV ou internet	55%	41%	32%	45%
	Está indo a igrejas ou templos	11%	19%	10%	14%
	Está praticando a religião em casa	21%	33%	43%	30%
	Está praticando de outras maneiras	5%	5%	8%	5%
	Prefere não responder	8%	2%	8%	6%
Total		100%	100%	100%	100%

		Região					Total
		Sudeste	Sul	Centro-Oeste	Norte	Nordeste	
Como você tem feito para seguir sua fé ou religião durante a pandemia?	Assiste a cultos pela TV ou internet	44%	46%	43%	58%	44%	45%
	Está indo a igrejas ou templos	12%	17%	37%	11%	13%	14%
	Está praticando a religião em casa	32%	28%	17%	29%	29%	30%
	Está praticando de outras maneiras	4%	4%	2%	2%	8%	5%
	Prefere não responder	7%	5%	1%	0%	5%	6%
Total		100%	100%	100%	100%	100%	100%

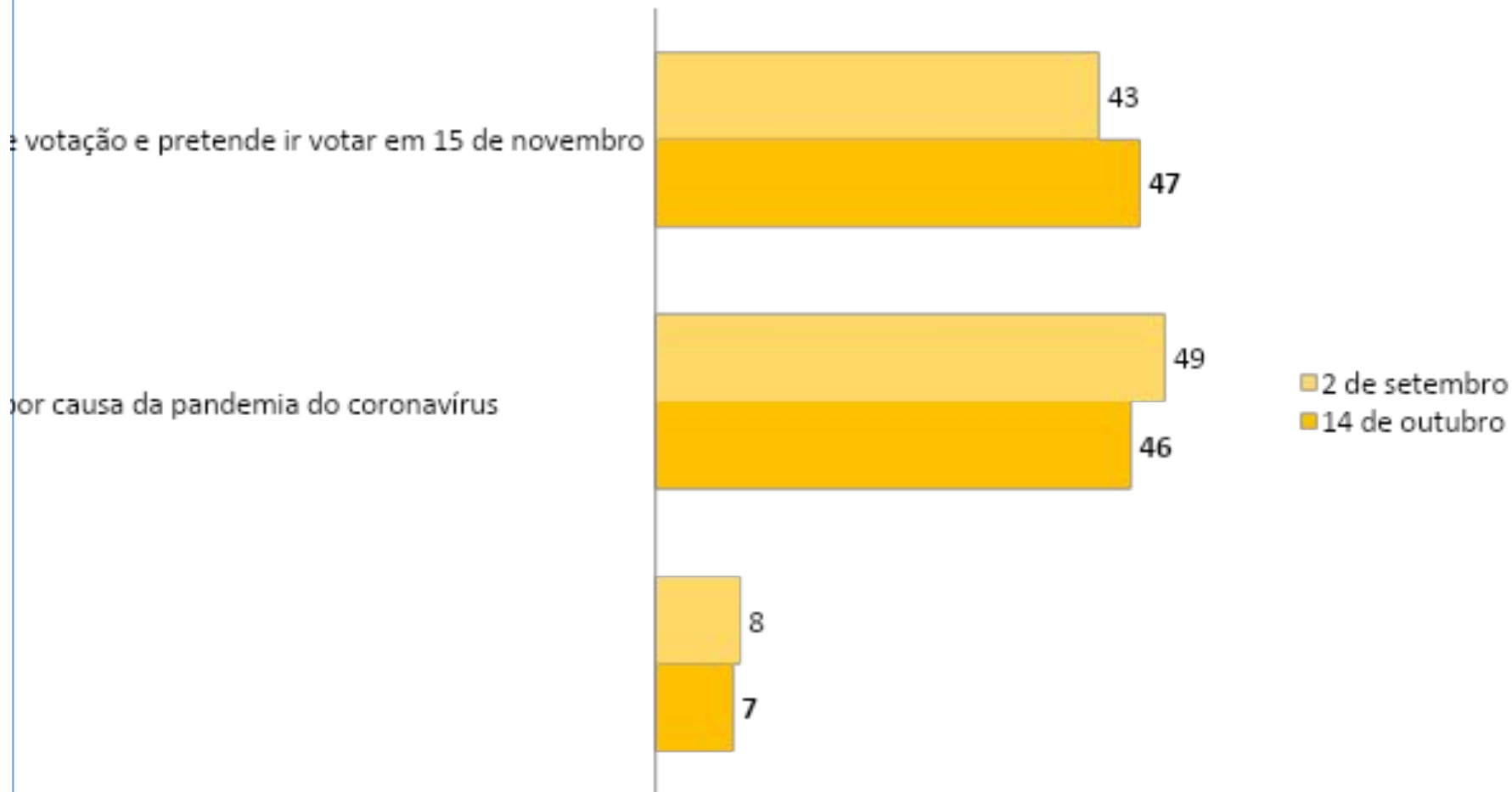
# religião

		Renda					Total	
		Está desempregado ou não tem renda fixa	Até 2 SM	Entre 2 e 5 SM	Entre 5 e 10 SM	+ de 10 SM		NR
Como você tem feito para seguir sua fé ou religião durante a pandemia?	Assiste a cultos pela TV ou internet	57%	48%	27%	20%	26%	43%	45%
	Está indo a igrejas ou templos	11%	18%	15%	3%	6%	19%	14%
	Está praticando a religião em casa	22%	28%	45%	46%	32%	25%	30%
	Está praticando de outras maneiras	5%	1%	10%	23%	2%	8%	5%
	Prefere não responder	5%	5%	3%	8%	34%	4%	6%
<b>Total</b>		100%	100%	100%	100%	100%	100%	100%



# eleição 2020

14. Em 15 de novembro haverá eleições para escolha de prefeitos e vereadores. De maneira geral, como você se sente a respeito de ir pessoalmente votar?



# eleição 2020

		Sexo		Total
		Masculino	Feminino	
De maneira geral, como você se sente a respeito de ir pessoalmente votar?	Acha que é seguro ir até o local de votação e pretende ir votar em 15 de novembro	51%	43%	47%
	Acha arriscado ir votar por causa da pandemia do coronavírus	45%	46%	46%
	Não sabe	3%	11%	7%
Total		100%	100%	100%

		Idade				Total
		16 a 24 anos	25 a 44 anos	45 a 59 anos	60 anos ou +	
De maneira geral, como você se sente a respeito de ir pessoalmente votar?	Acha que é seguro ir até o local de votação e pretende ir votar em 15 de novembro	50%	40%	48%	58%	47%
	Acha arriscado ir votar por causa da pandemia do coronavírus	46%	50%	48%	34%	46%
	Não sabe	4%	10%	4%	8%	7%
Total		100%	100%	100%	100%	100%

# eleição 2020

		Nível de Instrução			Total
		Fundamental	Médio	Superior	
De maneira geral, como você se sente a respeito de ir pessoalmente votar?	Acha que é seguro ir até o local de votação e pretende ir votar em 15 de novembro	45%	46%	53%	47%
	Acha arriscado ir votar por causa da pandemia do coronavírus	46%	47%	42%	46%
	Não sabe	9%	7%	5%	7%
Total		100%	100%	100%	100%

		Região					Total
		Sudeste	Sul	Centro-Oeste e	Norte	Nordeste	
De maneira geral, como você se sente a respeito de ir pessoalmente votar?	Acha que é seguro ir até o local de votação e pretende ir votar em 15 de novembro	55%	56%	40%	31%	36%	47%
	Acha arriscado ir votar por causa da pandemia do coronavírus	37%	41%	54%	52%	58%	46%
	Não sabe	8%	2%	7%	16%	6%	7%
Total		100%	100%	100%	100%	100%	100%

# eleição 2020

		Renda					Total	
		Está desempregado ou não tem renda fixa	Até 2 SM	Entre 2 e 5 SM	Entre 5 e 10 SM	+ de 10 SM		NR
De maneira geral, como você se sente a respeito de ir pessoalmente votar?	Acha que é seguro ir até o local de votação e pretende ir votar em 15 de novembro	36%	48%	54%	49%	87%	54%	47%
	Acha arriscado ir votar por causa da pandemia do coronavírus	54%	46%	39%	50%	10%	31%	46%
	Não sabe	10%	6%	7%	1%	3%	16%	7%
Total		100%	100%	100%	100%	100%	100%	100%

# eleição 2020

	Avaliação do trabalho do presidente Jair Bolsonaro				Total	
	Ótimo/bom	Regular	Ruim/péssimo	Não sabe		
De maneira geral, como você se sente a respeito de ir pessoalmente votar?						
	Acha que é seguro ir até o local de votação e pretende ir votar em 15 de novembro	52%	41%	46%	20%	47%
	Acha arriscado ir votar por causa da pandemia do coronavírus	41%	46%	51%	63%	46%
	Não sabe	7%	14%	3%	17%	7%
<b>Total</b>		100%	100%	100%	100%	100%

	Aprovação do presidente Jair Bolsonaro			Total	
	Aprova	Desaprova	Não sabe		
De maneira geral, como você se sente a respeito de ir pessoalmente votar?					
	Acha que é seguro ir até o local de votação e pretende ir votar em 15 de novembro	50%	43%	42%	47%
	Acha arriscado ir votar por causa da pandemia do coronavírus	42%	50%	47%	46%
	Não sabe	7%	7%	11%	7%
<b>Total</b>		100%	100%	100%	100%

# escolha dos candidatos

15. E para escolher ser candidatos nas eleições? Qual a forma que você mais usa para se informar sobre candidatos?



# escolha dos candidatos

		Sexo		Total
		Masculino	Feminino	
Qual a forma que você mais usa para se informar sobre candidatos?	Conversa com família e amigos	39%	39%	39%
	Usa jornais e revistas tradicionais	14%	11%	12%
	Usa informações que assiste na televisão	19%	27%	23%
	Pega informações na internet em redes sociais	19%	12%	15%
	Prefere não responder	9%	12%	11%
Total		100%	100%	100%

		Idade				Total
		16 a 24 anos	25 a 44 anos	45 a 59 anos	60 anos ou +	
Qual a forma que você mais usa para se informar sobre candidatos?	Conversa com família e amigos	54%	33%	46%	31%	39%
	Usa jornais e revistas tradicionais	9%	19%	7%	7%	12%
	Usa informações que assiste na televisão	17%	22%	22%	31%	23%
	Pega informações na internet em redes sociais	20%	18%	13%	8%	15%
	Prefere não responder	1%	7%	12%	23%	11%
Total		100%	100%	100%	100%	100%

# escolha dos candidatos

		Nível de Instrução			Total
		Fundamental	Médio	Superior	
Qual a forma que você mais usa para se informar sobre candidatos?	Conversa com família e amigos	46%	37%	27%	39%
	Usa jornais e revistas tradicionais	14%	8%	18%	12%
	Usa informações que assiste na televisão	22%	28%	13%	23%
	Pega informações na internet em redes sociais	5%	18%	33%	15%
	Prefere não responder	13%	8%	9%	11%
Total		100%	100%	100%	100%

		Região					Total
		Sudeste	Sul	Centro-Oeste	Norte	Nordeste	
Qual a forma que você mais usa para se informar sobre candidatos?	Conversa com família e amigos	34%	53%	30%	20%	48%	39%
	Usa jornais e revistas tradicionais	16%	1%	3%	41%	7%	12%
	Usa informações que assiste na televisão	24%	18%	34%	12%	24%	23%
	Pega informações na internet em redes sociais	15%	15%	23%	26%	10%	15%
	Prefere não responder	11%	13%	10%	1%	11%	11%
Total		100%	100%	100%	100%	100%	100%



# escolha dos candidatos

		Renda					Total	
		Está desempregado ou não tem renda fixa	Até 2 SM	Entre 2 e 5 SM	Entre 5 e 10 SM	+ de 10 SM		NR
Qual a forma que você mais usa para se informar sobre candidatos?	Conversa com família e amigos	39%	44%	33%	31%	14%	39%	39%
	Usa jornais e revistas tradicionais	16%	8%	14%	28%	13%	4%	12%
	Usa informações que assiste na televisão	26%	22%	19%	9%	29%	34%	23%
	Pega informações na internet em redes sociais	10%	13%	28%	24%	33%	3%	15%
	Prefere não responder	10%	12%	6%	8%	11%	21%	11%
<b>Total</b>		100%	100%	100%	100%	100%	100%	100%

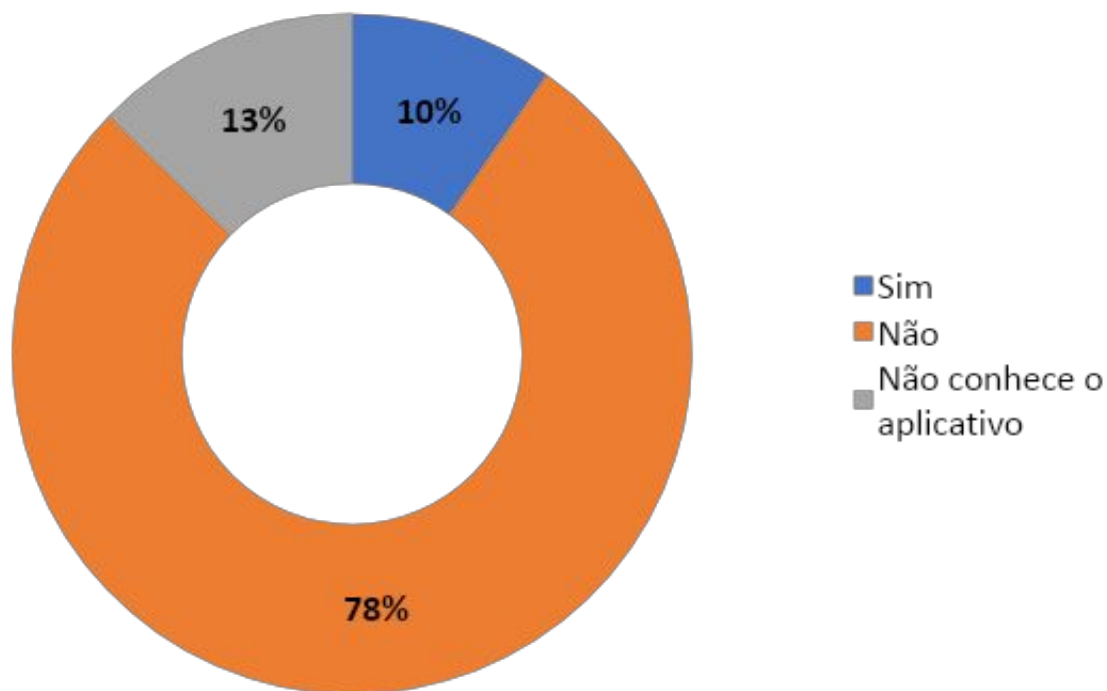
# escolha dos candidatos

		Avaliação do trabalho do presidente Jair Bolsonaro				Total
		Ótimo/bom	Regular	Ruim/péssimo	Não sabe	
Qual a forma que você mais usa para se informar sobre candidatos?	Conversa com família e amigos	49%	34%	33%	15%	39%
	Usa jornais e revistas tradicionais	7%	8%	20%	39%	12%
	Usa informações que assiste na televisão	19%	33%	21%	7%	23%
	Pega informações na internet em redes sociais	18%	7%	18%	12%	15%
	Prefere não responder	8%	17%	8%	27%	11%
Total		100%	100%	100%	100%	100%

		Aprovação do presidente Jair Bolsonaro			Total
		Aprova	Desaprova	Não sabe	
Qual a forma que você mais usa para se informar sobre candidatos?	Conversa com família e amigos	46%	34%	19%	39%
	Usa jornais e revistas tradicionais	7%	19%	10%	12%
	Usa informações que assiste na televisão	24%	21%	32%	23%
	Pega informações na internet em redes sociais	16%	15%	11%	15%
	Prefere não responder	7%	11%	28%	11%
Total		100%	100%	100%	100%

# aplicativo TSE

16. Neste ano quem não votar poderá justificar o voto pelo celular. Você já baixou o aplicativo da Justiça Eleitoral para justificar o voto?



# aplicativo TSE

		Sexo		Total
		Masculino	Feminino	
Você já baixou o aplicativo da Justiça Eleitoral para justificar o voto?	Sim	10%	10%	10%
	Não	78%	77%	77%
	Não conhece o aplicativo	12%	13%	13%
Total		100%	100%	100%

		Idade				Total
		16 a 24 anos	25 a 44 anos	45 a 59 anos	60 anos ou +	
Você já baixou o aplicativo da Justiça Eleitoral para justificar o voto?	Sim	17%	12%	4%	6%	10%
	Não	73%	78%	86%	69%	77%
	Não conhece o aplicativo	11%	9%	9%	26%	13%
Total		100%	100%	100%	100%	100%

# aplicativo TSE

		Nível de Instrução			Total
		Fundamental	Médio	Superior	
Você já baixou o aplicativo da Justiça Eleitoral para justificar o voto?	Sim	9%	9%	13%	10%
	Não	80%	78%	73%	77%
	Não conhece o aplicativo	11%	13%	15%	13%
Total		100%	100%	100%	100%

		Região					Total
		Sudeste	Sul	Centro-Oeste	Norte	Nordeste	
Você já baixou o aplicativo da Justiça Eleitoral para justificar o voto?	Sim	8%	12%	17%	3%	11%	10%
	Não	78%	76%	67%	91%	77%	77%
	Não conhece o aplicativo	14%	13%	16%	6%	12%	13%
Total		100%	100%	100%	100%	100%	100%

# aplicativo TSE

		Renda						Total
		Está desempregado ou não tem renda fixa	Até 2 SM	Entre 2 e 5 SM	Entre 5 e 10 SM	+ de 10 SM	NR	
Você já baixou o aplicativo da Justiça Eleitoral para justificar o voto?	Sim	12%	9%	10%	8%	6%	4%	10%
	Não	78%	80%	69%	81%	88%	72%	77%
	Não conhece o aplicativo	10%	11%	21%	11%	6%	24%	13%
Total		100%	100%	100%	100%	100%	100%	100%



O **PoderData** é a divisão de pesquisas e estudos estatísticos do jornal digital **Poder360**.

A divisão produz estudos de conteúdo jornalístico próprio e realiza pesquisas de opinião e mercado sobre assuntos gerais, como consumo, reputação de marcas, economia e política.

**Contato:**  
depto.comercial@poder360.com.br

[www.poder360.com.br/poderdata](http://www.poder360.com.br/poderdata)



[twitter.com/poderdata\\_](https://twitter.com/poderdata_)



[facebook.com/poderdata](https://facebook.com/poderdata)



[instagram.com/poderdata](https://instagram.com/poderdata)



[linkedin.com/company/poderdata/](https://linkedin.com/company/poderdata/)

Razão social: DataPoder360 Pesquisas, Jornalismo e Comunicação LTDA. Endereço: SRTVN 701, Conj. C, Centro Empresarial Norte, Bloco B, Sala 831, Asa Norte, Brasília-DF; CEP 70719-903.

© Copyright PoderData 2020. Todos os direitos reservados. Proibida a reprodução sem citar a fonte.