

Avaliação prefeito Gilberto Kassab

15 e 16/03/2011

CINCO ANOS APÓS ASSUMIR A PREFEITURA, KASSAB ATINGE SUA MAIOR REPROVAÇÃO *Para 78% dos paulistanos, é possível acabar com as enchentes em São Paulo*

O prefeito de São Paulo, Gilberto Kassab, após cinco anos no cargo atinge a maior reprovação desde que ele assumiu a prefeitura, em 2005. Para a maior parte dos moradores da cidade (43%) ele vem fazendo um governo ruim ou péssimo. Essa taxa é onze pontos maior do que a registrada em novembro do ano passado, quando 31% reprovavam o seu desempenho. O percentual dos que acham que Kassab está fazendo um governo regular variou, nesse período, de 30% para 27% e a taxa dos que consideram sua administração ótima ou boa caiu de 37% para 29%.

Entre os mais jovens, a taxa de reprovação aumentou treze pontos percentuais (de 35% para 48%), da pesquisa anterior, de julho de 2010 para a atual, índice similar entre os paulistanos com idade entre 25 e 34 anos (de 29% para 44%), porém, a maior diferença (20 pontos percentuais) ocorreu entre os paulistanos com idade entre 45 e 59 anos (de 18% para 38%). A reprovação ao desempenho de Kassab é expressiva também entre os mais escolarizados (de 25% para 45%), assim como entre os paulistanos que possuem renda familiar de até 2 salários mínimos (de 27% para 46%).

A nota média atribuída ao prefeito, em uma escala de zero a dez, é 4,6, sendo que para um quinto (19%) dos moradores da capital paulista ele merece nota zero; 15% acham que ele merece nota cinco e 6% dão a ele a nota máxima.

Na cidade de São Paulo foram entrevistados 1089 moradores, nos dias 15 e 16 de março, e a margem de erro é de três pontos percentuais, para mais ou para menos.

Perguntados sobre as enchentes em São Paulo, metade dos moradores de São Paulo (52%) afirmam que a responsabilidade pelas enchentes é compartilhada entre a população, prefeitura e governo do estado, 27% acham que a principal responsável é a própria população, 10% acreditam que a responsabilidade é da prefeitura e 7%, o governo do estado. Os mais escolarizados responsabilizam ainda mais (62%) a todos os envolvidos, população, prefeitura e governo, taxa dez pontos maior que a média da cidade. Os mais velhos (35%), por sua vez, acham que a população é a maior culpada pelas enchentes, enquanto que os menos escolarizados responsabilizam mais a prefeitura (16%).

Para 78% dos paulistanos é possível acabar com as enchentes em São Paulo, enquanto que para 22% esse é um problema insolúvel. Os mais jovens são mais otimistas: 85% deles acham que existem soluções para as enchentes de São Paulo (taxa 7% maior que a média). No segmento dos que possuem renda familiar acima de dez salários mínimos, 27% acreditam que não é possível acabar com as enchentes de São Paulo.

São Paulo, 17 de março de 2010.

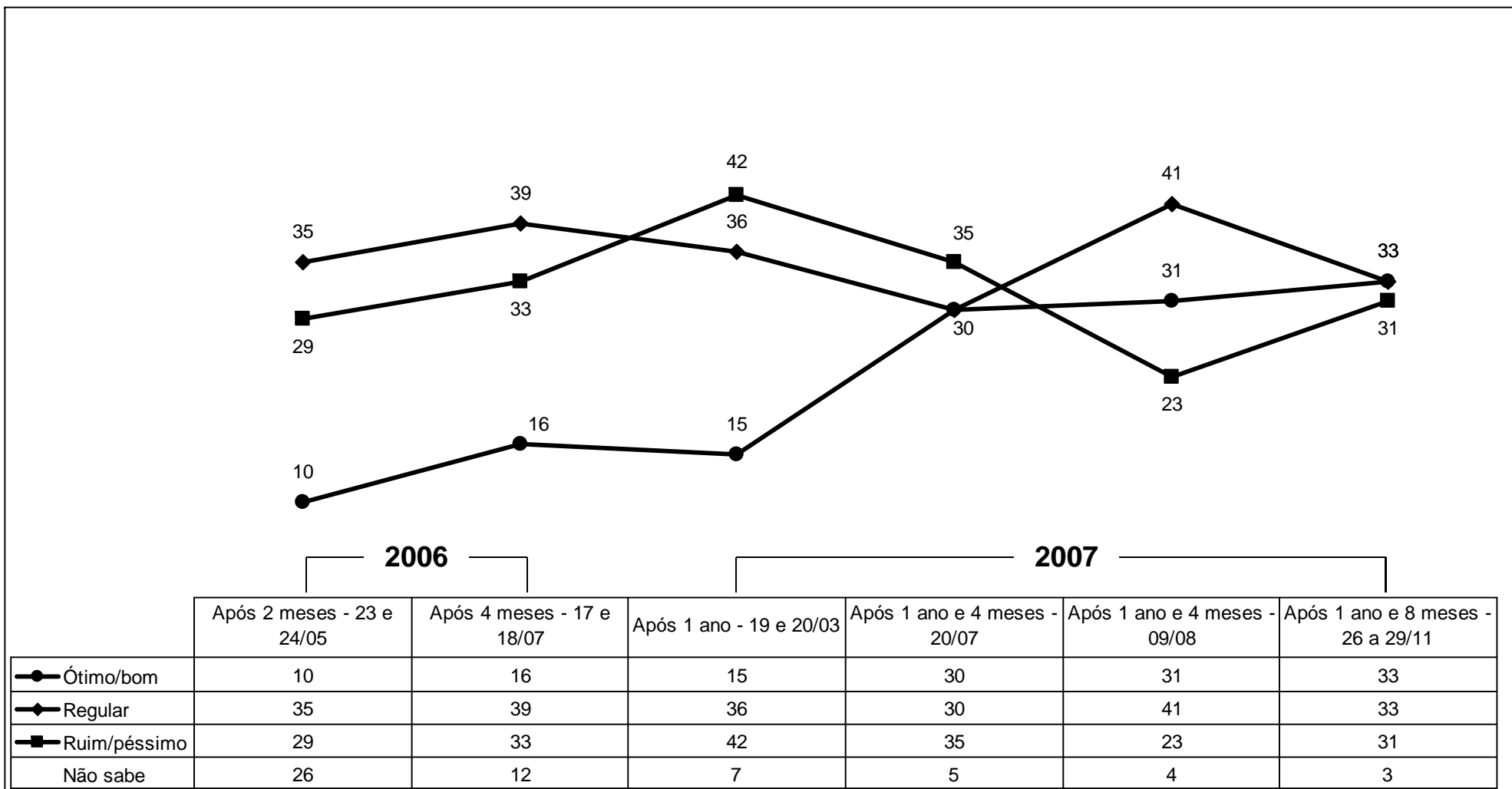
METODOLOGIA

A pesquisa do Datafolha é um levantamento por amostragem estratificada por sexo e idade com sorteio aleatório dos entrevistados. O universo da pesquisa é composto pela população **com 16 anos ou mais** da cidade de São Paulo.

Nesse levantamento realizado **do dia 15 ao dia 16 de março de 2011**, foram realizadas **1089 entrevistas** com margem de erro máxima **3 pontos percentuais** para mais ou para menos considerando um nível de confiança de 95%. Isto significa que se fossem realizados 100 levantamentos com a mesma metodologia, em 95 os resultados estariam dentro da margem de erro prevista.

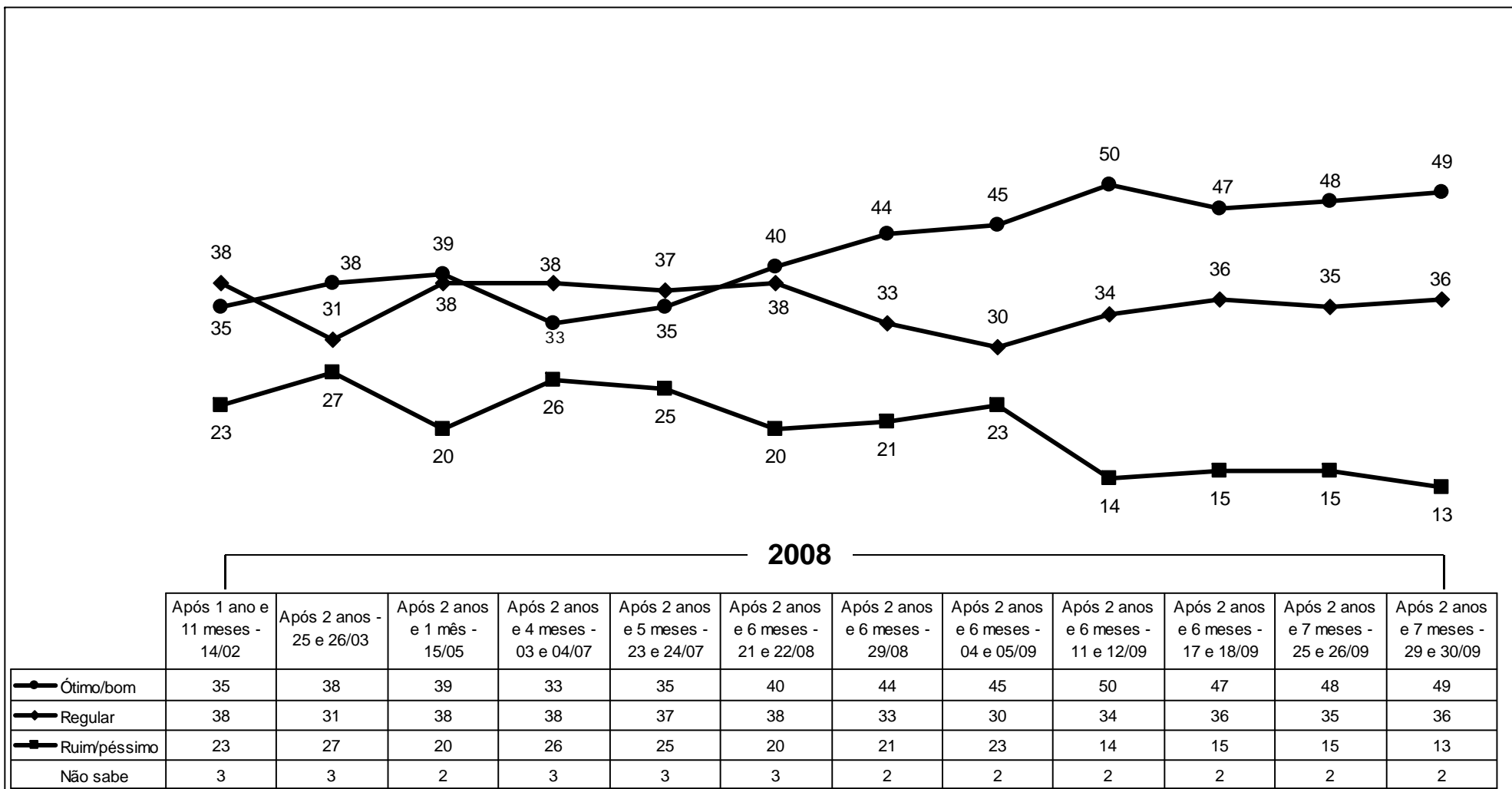
Essa pesquisa é uma realização da Gerência de Pesquisas de Opinião do Datafolha.

Evolução da avaliação do prefeito de São Paulo – Gilberto Kassab (Resposta estimulada e única, em %)



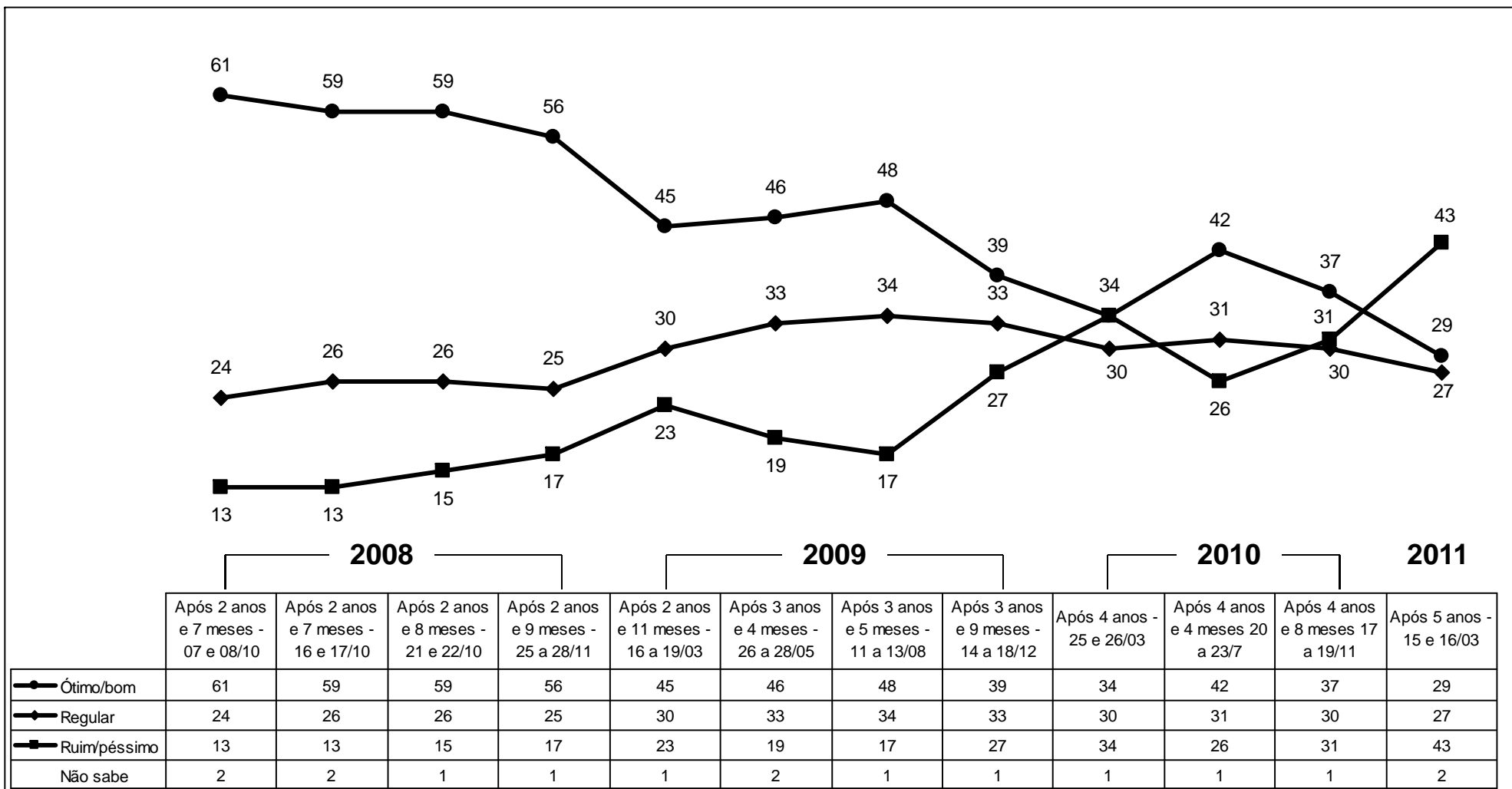
Fonte : O prefeito Gilberto Kassab vai completar _____ de governo. Na sua opinião Gilberto Kassab está fazendo um governo: ótimo, bom, regular, ruim ou péssimo?
Base : Total da amostra – Cidade de São Paulo

Evolução da avaliação do prefeito de São Paulo – Gilberto Kassab (Resposta estimulada e única, em %)



Fonte : O prefeito Gilberto Kassab vai completar _____ de governo. Na sua opinião Gilberto Kassab está fazendo um governo: ótimo, bom, regular, ruim ou péssimo?
Base : Total da amostra – Cidade de São Paulo

Evolução da avaliação do prefeito de São Paulo – Gilberto Kassab (Resposta estimulada e única, em %)



Fonte : O prefeito Gilberto Kassab vai completar _____ de governo. Na sua opinião Gilberto Kassab está fazendo um governo: ótimo, bom, regular, ruim ou péssimo?
Base : Total da amostra – Cidade de São Paulo

**EVOLUÇÃO DA AVALIAÇÃO DA ADMINISTRAÇÃO GILBERTO KASSAB NA CIDADE DE SÃO PAULO
-SEXO-**

Masculino

CATEGORIAS	23 e 24/05/2006	17 e 18/07/2006	19 e 20/03/2007	20/07/2007	9/8/2007	26 a 29/11/2007	14/2/2008	25 e 26/03/2008	15/5/2008	03 e 04/07/2008	23 e 24/07/2008	21 e 22/08/2008	29/8/2008	04 e 05/09/2008	11 e 12/09/2008
Ótimo/bom	8	18	14	30	30	36	36	34	39	31	33	37	39	41	45
Regular	37	38	34	30	44	31	36	34	39	39	36	41	36	30	37
Ruim/péssimo	32	33	47	37	23	32	25	31	22	27	29	20	25	28	17
Não sabe	22	11	6	4	3	1	2	1	1	2	2	2	0	1	1

CATEGORIAS	17 e 18/09/2008	25 e 26/09/2008	29 e 30/09/2008	07 e 08/10/2008	16 e 17/10/2008	21 e 22/10/2008	25 a 28/11/2008	16 a 19/03/2009	26 a 28/05/2009	11 a 13/08/2009	14 a 18/12/2009	25 e 26/03/2010	20 a 23/07/2010	15 e 16/03/2011	Variação
Ótimo/bom	45	43	47	58	55	56	55	42	46	48	36	31	40	25	-15
Regular	36	39	37	27	28	27	26	32	34	36	34	32	31	28	-3
Ruim/péssimo	17	17	16	15	15	16	16	25	19	15	29	36	28	47	19
Não sabe	2	1	1	1	1	1	2	1	2	0	1	1	1	0	-1

Feminino

CATEGORIAS	23 e 24/05/2006	17 e 18/07/2006	19 e 20/03/2007	20/07/2007	9/8/2007	26 a 29/11/2007	14/2/2008	25 e 26/03/2008	15/5/2008	03 e 04/07/2008	23 e 24/07/2008	21 e 22/08/2008	29/8/2008	04 e 05/09/2008	11 e 12/09/2008
Ótimo/bom	12	16	16	31	33	31	34	42	40	35	37	42	48	48	55
Regular	33	39	38	31	39	34	40	29	38	37	39	35	30	31	31
Ruim/péssimo	26	32	39	33	23	31	21	24	18	24	21	19	18	18	11
Não sabe	28	13	7	5	6	4	4	5	4	4	4	4	4	3	3

CATEGORIAS	17 e 18/09/2008	25 e 26/09/2008	29 e 30/09/2008	07 e 08/10/2008	16 e 17/10/2008	21 e 22/10/2008	25 a 28/11/2008	16 a 19/03/2009	26 a 28/05/2009	11 a 13/08/2009	14 a 18/12/2009	25 e 26/03/2010	20 a 23/07/2010	15 e 16/03/2011	Variação
Ótimo/bom	49	53	51	64	62	61	57	48	47	48	41	37	44	32	-12
Regular	36	32	35	21	25	24	23	29	32	31	32	29	30	26	-4
Ruim/péssimo	13	13	11	12	11	13	19	21	19	19	25	33	25	40	15
Não sabe	2	3	3	3	2	1	1	2	2	0	2	1	2	3	1

EVOLUÇÃO DA AVALIAÇÃO DA ADMINISTRAÇÃO GILBERTO KASSAB NA CIDADE DE SÃO PAULO
-IDADE-

16 a 24 anos

CATEGORIAS	23 e 24/05/2006	17 e 18/07/2006	19 e 20/03/2007	20/07/2007	9/8/2007	26 a 29/11/2007	14/2/2008	25 e 26/03/2008	15/5/2008	03 e 04/07/2008	23 e 24/07/2008	21 e 22/08/2008	29/8/2008	04 e 05/09/2008	11 e 12/09/2008
Ótimo/bom	18	22	14	29	24	24	32	30	28	27	28	37	43	43	37
Regular	34	38	37	30	46	35	45	34	49	45	41	45	35	31	43
Ruim/péssimo	28	30	41	38	27	39	22	34	20	25	29	17	21	25	20
Não sabe	22	10	7	4	3	2	1	3	3	4	2	1	1	1	1

CATEGORIAS	17 e 18/09/2008	25 e 26/09/2008	29 e 30/09/2008	07 e 08/10/2008	16 e 17/10/2008	21 e 22/10/2008	25 a 28/11/2008	16 a 19/03/2009	26 a 28/05/2009	11 a 13/08/2009	14 a 18/12/2009	25 e 26/03/2010	20 a 23/07/2010	15 e 16/03/2011	Variação
Ótimo/bom	42	42	48	56	54	64	60	42	39	49	35	32	34	26	-8
Regular	39	40	39	25	27	22	23	32	38	34	36	30	30	24	-6
Ruim/péssimo	18	17	12	19	19	14	16	25	21	15	28	38	35	48	13
Não sabe	1	1	1		1		1		3	0	1	0	1	2	1

De 25 a 34 anos

CATEGORIAS	23 e 24/05/2006	17 e 18/07/2006	19 e 20/03/2007	20/07/2007	9/8/2007	26 a 29/11/2007	14/2/2008	25 e 26/03/2008	15/5/2008	03 e 04/07/2008	23 e 24/07/2008	21 e 22/08/2008	29/8/2008	04 e 05/09/2008	11 e 12/09/2008
Ótimo/bom	11	14	13	27	32	38	33	37	39	31	36	35	42	43	49
Regular	33	39	30	30	37	29	38	30	33	38	35	41	33	33	34
Ruim/péssimo	31	38	50	38	26	31	28	29	26	29	28	23	24	24	16
Não sabe	24	8	7	5	5	2	1	4	2	2	2	1	1	1	2

CATEGORIAS	17 e 18/09/2008	25 e 26/09/2008	29 e 30/09/2008	07 e 08/10/2008	16 e 17/10/2008	21 e 22/10/2008	25 a 28/11/2008	16 a 19/03/2009	26 a 28/05/2009	11 a 13/08/2009	14 a 18/12/2009	25 e 26/03/2010	20 a 23/07/2010	15 e 16/03/2011	Variação
Ótimo/bom	46	48	48	60	60	55	52	45	47	44	36	31	37	26	-11
Regular	36	35	35	26	26	29	28	26	32	34	36	25	33	28	-5
Ruim/péssimo	17	16	15	13	13	15	18	27	20	22	28	43	29	44	15
Não sabe	1	2	2	1	1	1	1	2	2	0	0	1	0	2	2

**EVOLUÇÃO DA AVALIAÇÃO DA ADMINISTRAÇÃO GILBERTO KASSAB NA CIDADE DE SÃO PAULO
-IDADE-**

De 35 a 44 anos

CATEGORIAS	23 e 24/05/2006	17 e 18/07/2006	19 e 20/03/2007	20/07/2007	9/8/2007	26 a 29/11/2007	14/2/2008	25 e 26/03/2008	15/5/2008	03 e 04/07/2008	23 e 24/07/2008	21 e 22/08/2008	29/8/2008	04 e 05/09/2008	11 e 12/09/2008
Ótimo/bom	8	15	14	27	33	31	33	36	37	32	34	44	40	42	52
Regular	39	40	36	31	38	37	39	35	38	37	33	32	36	28	31
Ruim/péssimo	28	33	45	38	26	30	25	27	23	27	30	21	21	28	16
Não sabe	24	12	4	4	4	3	3	2	3	4	3	3	2	2	0

CATEGORIAS	17 e 18/09/2008	25 e 26/09/2008	29 e 30/09/2008	07 e 08/10/2008	16 e 17/10/2008	21 e 22/10/2008	25 a 28/11/2008	16 a 19/03/2009	26 a 28/05/2009	11 a 13/08/2009	14 a 18/12/2009	25 e 26/03/2010	20 a 23/07/2010	15 e 16/03/2011	Variação
Ótimo/bom	47	42	48	64	58	56	50	44	49	48	43	33	43	29	-14
Regular	37	39	37	22	27	29	24	32	29	32	25	30	28	25	-3
Ruim/péssimo	14	17	14	12	13	14	24	23	19	18	31	35	28	46	18
Não sabe	2	2	1	2	1	2	1	1	2	0	1	2	1	0	-1

De 45 a 59 anos

CATEGORIAS	23 e 24/05/2006	17 e 18/07/2006	19 e 20/03/2007	20/07/2007	9/8/2007	26 a 29/11/2007	14/2/2008	25 e 26/03/2008	15/5/2008	03 e 04/07/2008	23 e 24/07/2008	21 e 22/08/2008	29/8/2008	04 e 05/09/2008	11 e 12/09/2008
Ótimo/bom	7	17	12	29	33	38	40	39	47	36	33	38	47	41	55
Regular	37	39	42	32	40	30	36	31	33	37	42	37	28	32	32
Ruim/péssimo	30	29	39	35	23	29	20	26	17	26	21	21	22	24	11
Não sabe	25	15	7	5	5	2	5	4	2	1	4	3	2	3	2

CATEGORIAS	17 e 18/09/2008	25 e 26/09/2008	29 e 30/09/2008	07 e 08/10/2008	16 e 17/10/2008	21 e 22/10/2008	25 a 28/11/2008	16 a 19/03/2009	26 a 28/05/2009	11 a 13/08/2009	14 a 18/12/2009	25 e 26/03/2010	20 a 23/07/2010	15 e 16/03/2011	Variação
Ótimo/bom	49	51	51	60	62	58	60	44	50	48	40	36	48	31	-17
Regular	35	33	34	24	26	23	22	31	30	33	32	35	32	29	-3
Ruim/péssimo	14	13	13	14	10	17	15	24	18	17	27	27	18	38	20
Não sabe	2	3	2	2	2	2	3	1	1	0	2	2	1	2	1

EVOLUÇÃO DA AVALIAÇÃO DA ADMINISTRAÇÃO GILBERTO KASSAB NA CIDADE DE SÃO PAULO
-IDADE-

60 anos ou mais

CATEGORIAS	23 e 24/05/2006	17 e 18/07/2006	19 e 20/03/2007	20/07/2007	9/8/2007	26 a 29/11/2007	14/2/2008	25 e 26/03/2008	15/5/2008	03 e 04/07/2008	23 e 24/07/2008	21 e 22/08/2008	29/8/2008	04 e 05/09/2008	11 e 12/09/2008
Ótimo/bom	8	14	25	46	40	39	41	53	54	52	45	46	48	59	57
Regular	31	38	36	29	45	32	31	23	36	27	37	34	32	26	31
Ruim/péssimo	25	31	29	19	9	24	18	18	8	17	13	13	14	12	6
Não sabe	36	17	10	6	6	5	10	5	2	5	5	7	6	3	6

CATEGORIAS	17 e 18/09/2008	25 e 26/09/2008	29 e 30/09/2008	07 e 08/10/2008	16 e 17/10/2008	21 e 22/10/2008	25 a 28/11/2008	16 a 19/03/209	26 a 28/05/2009	11 a 13/08/2009	14 a 18/12/2009	25 e 26/03/2010	20 a 23/07/2010	15 e 16/03/2011	Varição
Ótimo/bom	52	57	51	66	59	61	59	54	49	53	44	42	46	35	-11
Regular	32	28	33	21	27	25	27	31	34	34	35	33	27	28	1
Ruim/péssimo	11	12	11	9	13	12	11	10	14	10	17	23	23	36	13
Não sabe	4	3	5	4	2	2	2	4	3	0	4	1	4	2	-2

**EVOLUÇÃO DA AVALIAÇÃO DA ADMINISTRAÇÃO GILBERTO KASSAB NA CIDADE DE SÃO PAULO
-ESCOLARIDADE-**

Fundamental

CATEGORIAS	23 e 24/05/2006	17 e 18/07/2006	19 e 20/03/2007	20/07/2007	9/8/2007	26 a 29/11/2007	14/2/2008	25 e 26/03/2008	15/5/2008	03 e 04/07/2008	23 e 24/07/2008	21 e 22/08/2008	29/8/2008	04 e 05/09/2008	11 e 12/09/2008
Ótimo/bom	7	14	15	30	31	30	33	37	40	30	34	37	43	40	50
Regular	33	37	37	30	38	33	36	31	37	35	36	35	31	30	31
Ruim/péssimo	31	33	38	33	24	32	24	27	19	30	25	23	21	26	16
Não sabe	28	15	10	7	7	5	6	6	4	5	5	5	5	4	4

CATEGORIAS	17 e 18/09/2008	25 e 26/09/2008	29 e 30/09/2008	07 e 08/10/2008	16 e 17/10/2008	21 e 22/10/2008	25 a 28/11/2008	16 a 19/03/209	26 a 28/05/2009	11 a 13/08/2009	14 a 18/12/2009	25 e 26/03/2010	20 a 23/07/2010	15 e 16/03/2011	Varição
Ótimo/bom	43	47	45	57	54	52	50	42	47	49	41	38	41	33	-8
Regular	39	31	36	24	27	28	26	32	29	32	32	28	31	21	-10
Ruim/péssimo	16	18	15	16	16	18	21	24	21	17	25	31	26	43	17
Não sabe	3	4	4	3	3	2	3	3	3	0	3	2	2	2	0

Médio

CATEGORIAS	23 e 24/05/2006	17 e 18/07/2006	19 e 20/03/2007	20/07/2007	9/8/2007	26 a 29/11/2007	14/2/2008	25 e 26/03/2008	15/5/2008	03 e 04/07/2008	23 e 24/07/2008	21 e 22/08/2008	29/8/2008	04 e 05/09/2008	11 e 12/09/2008
Ótimo/bom	13	18	14	29	28	35	35	36	36	32	34	39	43	46	50
Regular	34	40	37	30	45	31	41	32	41	42	38	40	35	31	36
Ruim/péssimo	28	31	45	37	24	32	23	30	22	24	26	19	22	22	13
Não sabe	25	10	5	3	3	2	1	2	1	2	2	2	1	2	1

CATEGORIAS	17 e 18/09/2008	25 e 26/09/2008	29 e 30/09/2008	07 e 08/10/2008	16 e 17/10/2008	21 e 22/10/2008	25 a 28/11/2008	16 a 19/03/209	26 a 28/05/2009	11 a 13/08/2009	14 a 18/12/2009	25 e 26/03/2010	20 a 23/07/2010	15 e 16/03/2011	Varição
Ótimo/bom	47	46	50	61	59	60	58	44	45	46	38	30	42	26	-16
Regular	36	39	37	25	27	24	24	29	35	36	32	31	30	30	0
Ruim/péssimo	16	14	12	13	12	16	17	26	18	17	29	38	27	43	16
Não sabe	1	1	1	1	1	1	1	0	2	0	1	1	1	1	0

**EVOLUÇÃO DA AVALIAÇÃO DA ADMINISTRAÇÃO GILBERTO KASSAB NA CIDADE DE SÃO PAULO
-ESCOLARIDADE-**

Superior

CATEGORIAS	23 e 24/05/2006	17 e 18/07/2006	19 e 20/03/2007	20/07/2007	9/8/2007	26 a 29/11/2007	14/2/2008	25 e 26/03/2008	15/5/2008	03 e 04/07/2008	23 e 24/07/2008	21 e 22/08/2008	29/8/2008	04 e 05/09/2008	11 e 12/09/2008
Ótimo/bom	12	18	17	34	41	37	40	46	47	46	39	45	50	51	53
Regular	44	39	32	31	39	36	39	32	34	32	39	39	31	30	35
Ruim/péssimo	24	34	48	33	19	27	20	21	18	20	21	14	18	19	12
Não sabe	19	9	2	2	2		2	1	2	1	1	1	0		0

CATEGORIAS	17 e 18/09/2008	25 e 26/09/2008	29 e 30/09/2008	07 e 08/10/2008	16 e 17/10/2008	21 e 22/10/2008	25 a 28/11/2008	16 a 19/03/209	26 a 28/05/2009	11 a 13/08/2009	14 a 18/12/2009	25 e 26/03/2010	20 a 23/07/2010	15 e 16/03/2011	Varição
Ótimo/bom	58	53	56	70	67	68	63	57	49	53	37	38	44	25	-19
Regular	31	36	32	20	23	25	23	31	33	29	37	32	31	29	-2
Ruim/péssimo	10	10	11	11	10	6	12	12	18	18	26	30	25	45	20
Não sabe	1	0	1		1	1	0		1	0			1	1	0

**EVOLUÇÃO DA AVALIAÇÃO DA ADMINISTRAÇÃO GILBERTO KASSAB NA CIDADE DE SÃO PAULO
-RENDA FAMILIAR-**

Até 2 S.M.

CATEGORIAS	23 e 24/05/2006	17 e 18/07/2006	19 e 20/03/2007	20/07/2007	9/8/2007	26 a 29/11/2007	14/2/2008	25 e 26/03/2008	15/5/2008	03 e 04/07/2008	23 e 24/07/2008	21 e 22/08/2008	29/8/2008	04 e 05/09/2008	11 e 12/09/2008
Ótimo/bom	11	18	14	30	27	28	30	35	35	28	25	36	43	42	45
Regular	33	37	35	28	38	34	39	30	41	35	35	37	32	28	33
Ruim/péssimo	30	31	41	34	28	33	25	29	20	32	33	22	22	25	18
Não sabe	26	14	10	8	7	6	6	6	3	5	7	4	3	5	4

CATEGORIAS	17 e 18/09/2008	25 e 26/09/2008	29 e 30/09/2008	07 e 08/10/2008	16 e 17/10/2008	21 e 22/10/2008	25 a 28/11/2008	16 a 19/03/209	26 a 28/05/2009	11 a 13/08/2009	14 a 18/12/2009	25 e 26/03/2010	20 a 23/07/2010	15 e 16/03/2011	Variação
Ótimo/bom	40	46	45	54	51	51	50	39	45	44	39	33	41	27	-14
Regular	38	31	35	25	28	31	24	29	30	37	33	31	31	25	-6
Ruim/péssimo	19	19	16	18	18	17	24	28	21	17	27	35	27	46	19
Não sabe	3	3	4	4	3	2	3	3	4	0	1	1	1	2	1

Mais de 2 a 5 S.M.

CATEGORIAS	23 e 24/05/2006	17 e 18/07/2006	19 e 20/03/2007	20/07/2007	9/8/2007	26 a 29/11/2007	14/2/2008	25 e 26/03/2008	15/5/2008	03 e 04/07/2008	23 e 24/07/2008	21 e 22/08/2008	29/8/2008	04 e 05/09/2008	11 e 12/09/2008
Ótimo/bom	10	15	14	30	31	35	36	36	39	32	36	38	42	43	52
Regular	37	40	36	31	43	31	40	34	39	41	40	39	34	32	33
Ruim/péssimo	28	34	45	35	23	32	22	27	20	26	24	21	22	24	13
Não sabe	25	12	5	4	2	2	2	2	2	2	1	2	2	1	1

CATEGORIAS	17 e 18/09/2008	25 e 26/09/2008	29 e 30/09/2008	07 e 08/10/2008	16 e 17/10/2008	21 e 22/10/2008	25 a 28/11/2008	16 a 19/03/209	26 a 28/05/2009	11 a 13/08/2009	14 a 18/12/2009	25 e 26/03/2010	20 a 23/07/2010	15 e 16/03/2011	Variação
Ótimo/bom	47	45	50	61	59	58	57	44	45	49	39	35	44	29	-15
Regular	37	38	36	25	27	24	26	34	34	33	33	29	30	26	-4
Ruim/péssimo	15	15	13	13	13	17	16	22	20	17	27	36	25	43	18
Não sabe	1	2	2	1	1	1	1	0	1	0	1	1	1	1	0

**EVOLUÇÃO DA AVALIAÇÃO DA ADMINISTRAÇÃO GILBERTO KASSAB NA CIDADE DE SÃO PAULO
-RENDA FAMILIAR-**

Mais de 5 a 10 S.M.

CATEGORIAS	23 e 24/05/2006	17 e 18/07/2006	19 e 20/03/2007	20/07/2007	9/8/2007	26 a 29/11/2007	14/2/2008	25 e 26/03/2008	15/5/2008	03 e 04/07/2008	23 e 24/07/2008	21 e 22/08/2008	29/8/2008	04 e 05/09/2008	11 e 12/09/2008
Ótimo/bom	11	17	13	30	36	37	40	38	51	43	44	45	45	48	54
Regular	36	37	41	29	45	36	38	34	32	40	36	37	32	29	34
Ruim/péssimo	34	38	41	40	18	28	21	28	16	15	19	16	23	22	12
Não sabe	20	8	5	1	1		1		1	2	2	1		1	

CATEGORIAS	17 e 18/09/2008	25 e 26/09/2008	29 e 30/09/2008	07 e 08/10/2008	16 e 17/10/2008	21 e 22/10/2008	25 a 28/11/2008	16 a 19/03/209	26 a 28/05/2009	11 a 13/08/2009	14 a 18/12/2009	25 e 26/03/2010	20 a 23/07/2010	15 e 16/03/2011	Varição
Ótimo/bom	54	50	50	63	61	65	55	52	51	48	44	38	40	28	-12
Regular	33	38	42	24	27	23	30	29	32	35	31	31	34	30	-4
Ruim/péssimo	11	12	8	12	11	11	14	19	15	18	24	30	26	41	15
Não sabe	1	1		0	1	1	1	1	1	0	1	1	1	1	0

Mais de 10 S.M.

CATEGORIAS	23 e 24/05/2006	17 e 18/07/2006	19 e 20/03/2007	20/07/2007	9/8/2007	26 a 29/11/2007	14/2/2008	25 e 26/03/2008	15/5/2008	03 e 04/07/2008	23 e 24/07/2008	21 e 22/08/2008	29/8/2008	04 e 05/09/2008	11 e 12/09/2008
Ótimo/bom	13	16	22	32	46	40	46	51	44	44	43	51	62	55	53
Regular	38	50	36	32	40	36	35	25	36	36	39	33	30	31	37
Ruim/péssimo	25	24	41	33	11	25	18	21	16	20	17	13	8	14	10
Não sabe	24	10	1	2	3		1	3	4		1	2		1	

CATEGORIAS	17 e 18/09/2008	25 e 26/09/2008	29 e 30/09/2008	07 e 08/10/2008	16 e 17/10/2008	21 e 22/10/2008	25 a 28/11/2008	16 a 19/03/209	26 a 28/05/2009	11 a 13/08/2009	14 a 18/12/2009	25 e 26/03/2010	20 a 23/07/2010	15 e 16/03/2011	Varição
Ótimo/bom	58	61	59	76	72	68	65	56	57	56	35	31	45	32	-13
Regular	34	29	27	16	20	24	20	26	25	27	37	37	26	28	2
Ruim/péssimo	8	10	13	8	7	8	15	18	18	16	28	32	27	39	12
Não sabe	1		1		1	0	1	0	0	0	1		2	1	-1

P.25 O prefeito Gilberto Kassab vai completar cinco anos de governo. Na sua opinião Gilberto Kassab está fazendo um governo:
(Resposta estimulada e única, em %)

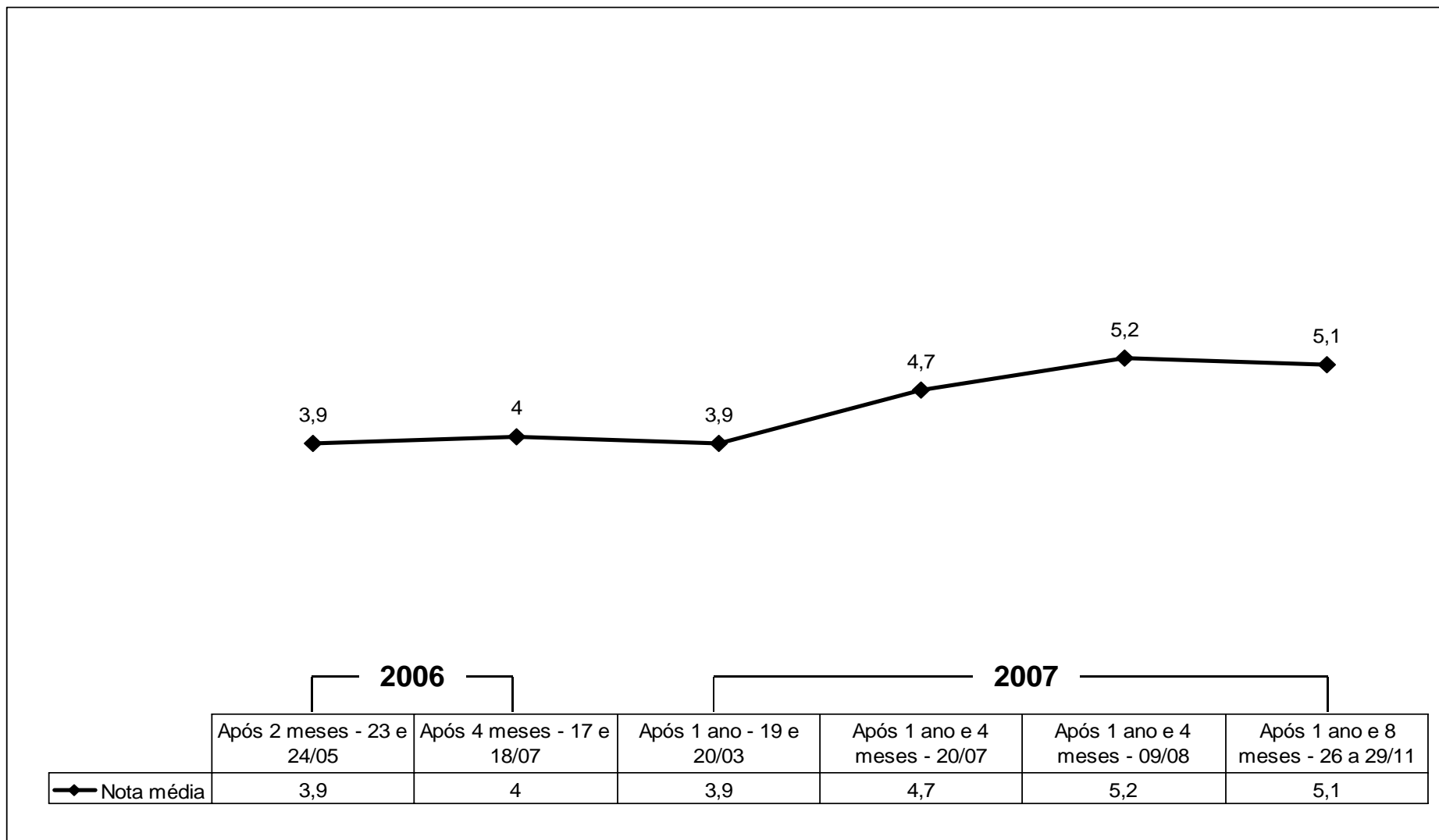
	TOTAL	SEXO		IDADE					ESCOLARIDADE			RENDA FAMILIAR MENSAL				OCUPAÇÃO PRINCIPAL	
		Mascu- lino	Femi- nino	16 a 24 anos	25 a 34 anos	35 a 44 anos	45 a 59 anos	60 anos ou mais	Funda- mental	Médio	Super- rior	Até 2 S.M.	Mais de 2 a 5 S.M.	Mais de 5 a 10 S.M.	Mais de 10 S.M.	PEA	NÃO PEA
Ótimo/ bom	29	25	32	26	26	29	31	35	33	26	25	27	29	28	32	26	37
Regular	27	28	26	24	28	25	29	28	21	30	29	25	26	30	28	26	28
Ruim/ péssimo	43	47	40	48	44	46	38	36	43	43	45	46	43	41	39	47	33
Não sabe	2	0	3	2	2	0	2	2	2	1	1	2	1	1	1	1	2
Total em %	100	100	100	100	100	100	100	100	100	100	100	100	100	100	100	100	100
Base ponderada	1089	515	574	259	264	217	211	138	410	503	175	356	446	151	85	806	283
Total Nos. absolutos	1089	515	574	259	264	217	211	138	410	503	175	356	446	151	85	806	283

Projeto: PO3568

Base: Total da amostra - Cidade de São Paulo

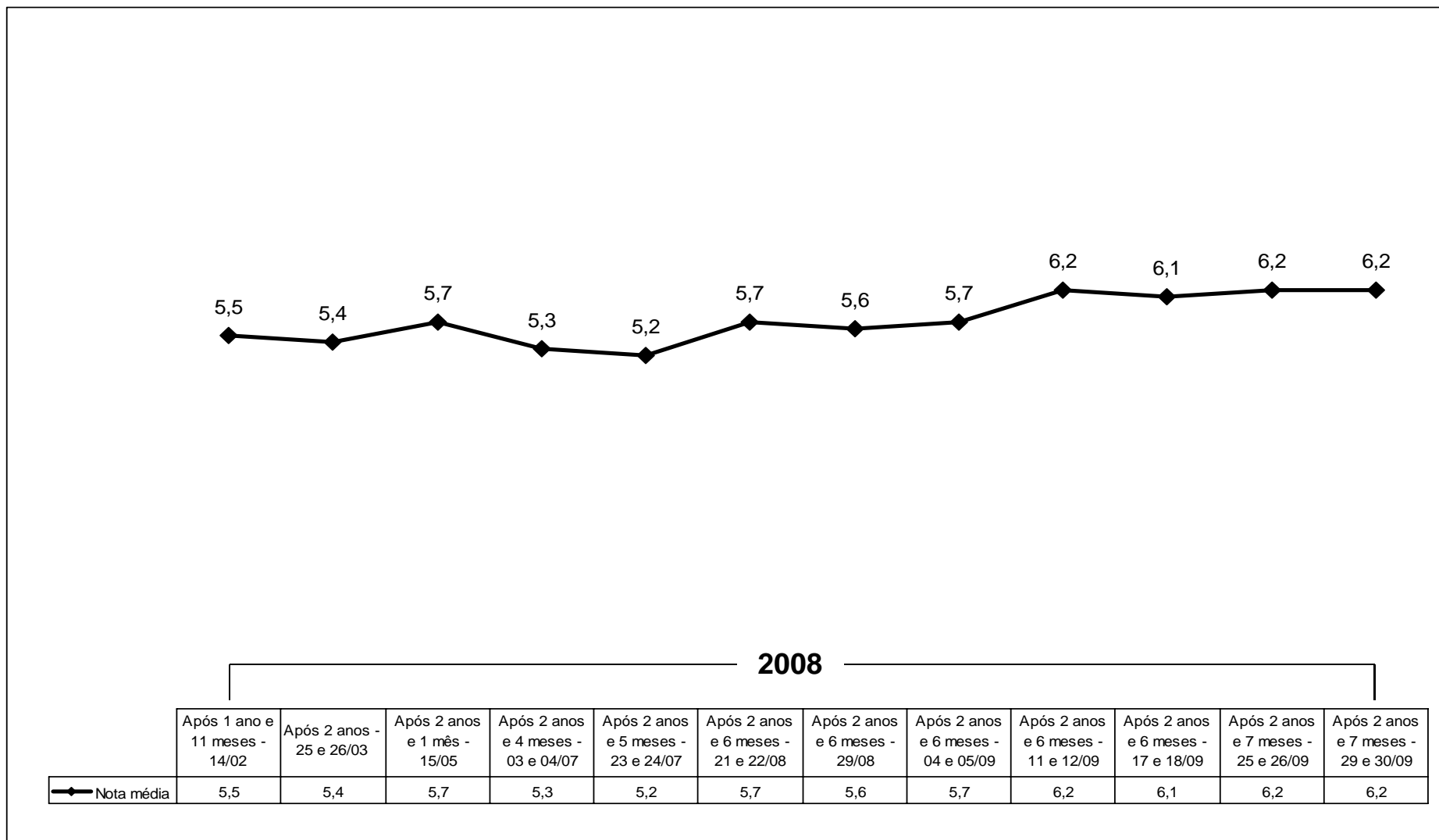
Data do campo: 15 e 16/03/2011

Evolução da avaliação do prefeito de São Paulo – Gilberto Kassab
NOTA MÉDIA
 (Resposta estimulada e única, em %)



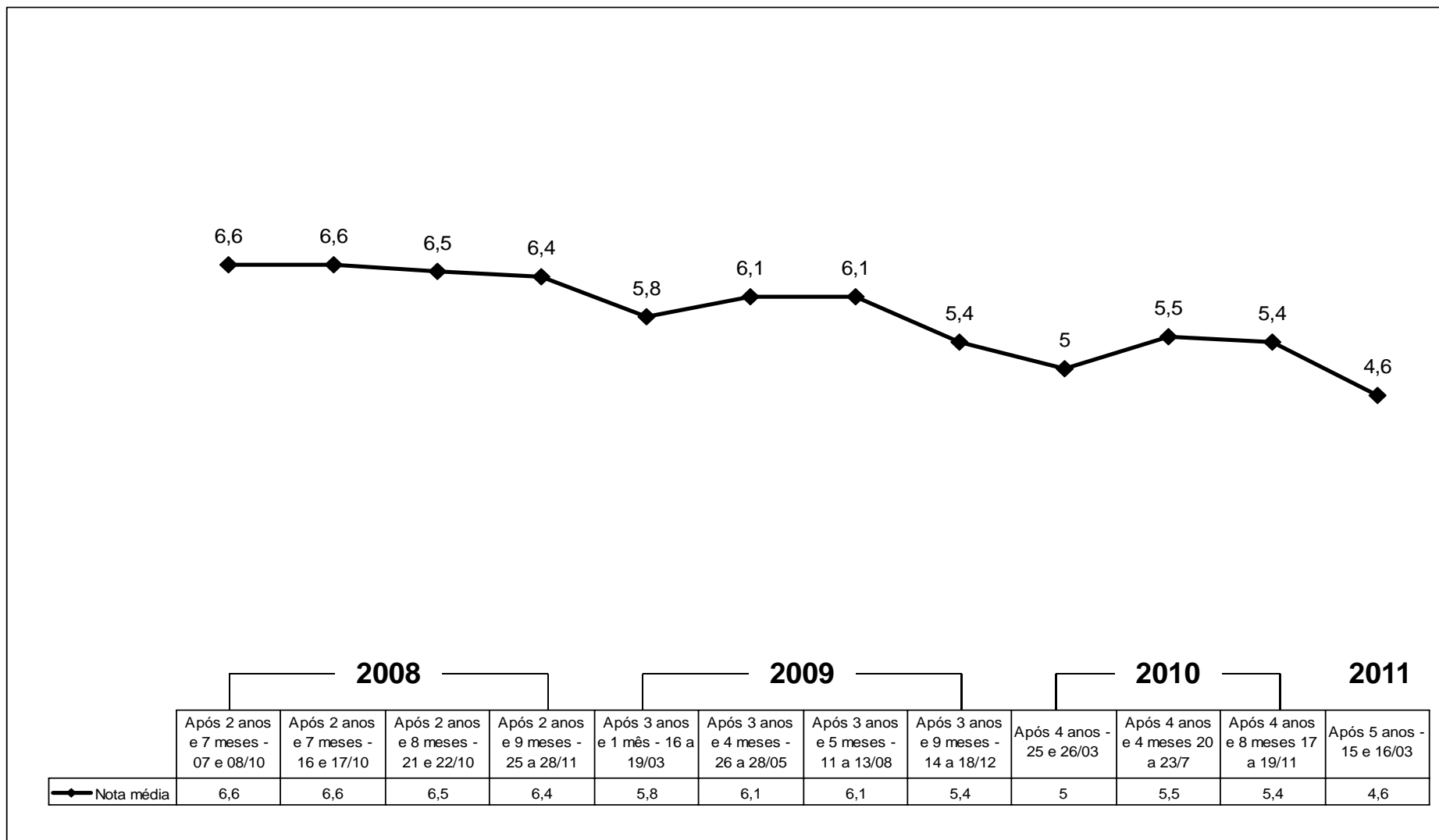
Fonte: De zero a dez que nota você dá para o desempenho do governo Gilberto Kassab?
 Base: Total da amostra - Cidade de São Paulo

Evolução da avaliação do prefeito de São Paulo – Gilberto Kassab
NOTA MÉDIA
 (Resposta estimulada e única, em %)



Fonte: De zero a dez que nota você dá para o desempenho do governo Gilberto Kassab?
 Base: Total da amostra - Cidade de São Paulo

Evolução da avaliação do prefeito de São Paulo – Gilberto Kassab
NOTA MÉDIA
 (Resposta estimulada e única, em %)



Fonte: De zero a dez que nota você dá para o desempenho do governo Gilberto Kassab?
 Base: Total da amostra - Cidade de São Paulo

P.26 De zero a dez que nota você dá para o desempenho do Gilberto Kassab ?
(Resposta estimulada e única, em %)

		TOTAL	SEXO		IDADE					ESCOLARIDADE			RENDA FAMILIAR MENSAL				OCUPAÇÃO PRINCIPAL	
			Mascu- lino	Femi- nino	16 a 24 anos	25 a 34 anos	35 a 44 anos	45 a 59 anos	60 anos ou mais	Funda- mental	Médio	Supe- rior	Até 2 S.M.	Mais de 2 a 5 S.M.	Mais de 5 a 10 S.M.	Mais de 10 S.M.	PEA	NÃO PEA
	Zero	19	21	18	18	20	20	19	18	21	17	22	22	20	15	16	21	14
	1	2	3	2	2	2	4	2	1	3	2	1	3	3			2	1
	2	6	7	5	7	6	6	8	4	6	6	9	6	7	7	4	6	5
	3	8	10	7	10	10	9	7	3	7	10	8	8	7	10	7	8	8
	4	7	7	7	8	8	6	6	8	5	8	10	7	7	8	12	8	6
	5	15	14	15	17	16	15	9	14	9	19	14	12	12	24	15	15	14
	6	9	9	9	10	9	7	11	6	7	10	11	9	8	10	12	9	9
	7	11	10	11	7	13	12	13	9	10	12	11	10	11	11	14	11	11
	8	12	10	13	9	12	13	10	16	14	10	10	13	12	10	15	11	15
	9	3	3	3	3	2	3	3	5	4	3	1	2	4	3	1	3	5
	10	6	5	7	5	3	4	10	13	12	3	2	6	8	3	2	6	8
	Não sabe	2	0	3	2	0	0	2	3	2	1	1	2	1	1	1	1	2
	Total em %	100	100	100	100	100	100	100	100	100	100	100	100	100	100	100	100	100
	Base ponderada	1089	515	574	259	264	217	211	138	410	503	175	356	446	151	85	806	283
	Total Nos. absolutos	1089	515	574	259	264	217	211	138	410	503	175	356	446	151	85	806	283
	MÉDIA	4,6	4,4	4,8	4,5	4,4	4,4	4,9	5,4	4,9	4,6	4,1	4,5	4,7	4,6	4,8	4,4	5,2

Projeto: PO3568

Base: Total da amostra - Cidade de São Paulo

Data do campo: 15 e 16/03/2011

P.27 Na sua opinião quem é o principal responsável pelas enchentes em São Paulo:
(Resposta estimulada e única, em %)

	TOTAL	SEXO		IDADE					ESCOLARIDADE			RENDA FAMILIAR MENSAL				OCUPAÇÃO PRINCIPAL	
		Mascu- lino	Femi- nino	16 a 24 anos	25 a 34 anos	35 a 44 anos	45 a 59 anos	60 anos ou mais	Funda- mental	Médio	Super- rior	Até 2 S.M.	Mais de 2 a 5 S.M.	Mais de 5 a 10 S.M.	Mais de 10 S.M.	PEA	NÃO PEA
Todos eles	52	52	52	57	57	52	46	43	40	59	62	49	55	50	59	53	49
A população	27	25	29	22	25	26	32	35	32	24	23	26	28	28	24	26	30
A prefeitura	10	10	9	7	8	12	12	9	16	6	5	15	7	7	8	9	11
O governo do estado	7	9	5	10	7	6	5	5	6	7	9	5	7	12	6	8	4
Nenhum deles	2	2	2	1	1	1	2	4	2	1	1	2	1	1	4	1	3
Outras respostas	1	1	1	0		2	1	3	1	1	1	1	1	1	1	1	1
Não sabe	1	0	2	2	1	1	1	1	2	1		2	1	1	1	1	2
Não respondeu	0	0	0		1	0				0	1		0				0
Total em %	100	100	100	100	100	100	100	100	100	100	100	100	100	100	100	100	100
Base ponderada	1089	515	574	259	264	217	211	138	410	503	175	356	446	151	85	806	283
Total Nos. absolutos	1089	515	574	259	264	217	211	138	410	503	175	356	446	151	85	806	283

Projeto: PO3568

Base: Total da amostra - Cidade de São Paulo

Data do campo: 15 e 16/03/2011

P.28 Na sua opinião é possível ou não acabar com as enchentes em São Paulo ?
(Resposta estimulada e única, em %)

	TOTAL	SEXO		IDADE					ESCOLARIDADE			RENDA FAMILIAR MENSAL				OCUPAÇÃO PRINCIPAL	
		Mascu- lino	Femi- nino	16 a 24 anos	25 a 34 anos	35 a 44 anos	45 a 59 anos	60 anos ou mais	Funda- mental	Médio	Super- rior	Até 2 S.M.	Mais de 2 a 5 S.M.	Mais de 5 a 10 S.M.	Mais de 10 S.M.	PEA	NÃO PEA
Sim, é possível	78	75	81	85	82	76	78	59	74	82	78	80	78	77	73	79	75
Não é possível	22	25	18	14	17	23	22	41	26	18	21	20	22	22	27	20	25
Não respondeu	0	0	1	0	1	0				0	1		0	1		0	0
Total em %	100	100	100	100	100	100	100	100	100	100	100	100	100	100	100	100	100
Base ponderada	1089	515	574	259	264	217	211	138	410	503	175	356	446	151	85	806	283
Total Nos. absolutos	1089	515	574	259	264	217	211	138	410	503	175	356	446	151	85	806	283

Projeto: PO3568

Base: Total da amostra - Cidade de São Paulo

Data do campo: 15 e 16/03/2011