

調光タテ型ブラインド「エアレ」が新発売！

新製品情報 ▶



採光するとき

レース越しにやわらかな光・眺望を取り入れ
内と外をシームレスにつなぎます。



光や視線を遮るとき



生地を開閉するとき

NEWS01

採光と眺望を自由にコントロールできる、調光タテ型ブラインド「エアレ」。



ドレープとレースが一体になった生地を、U字状のウェーブになるように取付けます。
生地は1枚ずつ独立しているので、風を通し、生地の中から出入りすることもできます。
製品はボタンやドライブコードで左右に開閉。
ボタンをまわすと、U字状にウェーブした生地が傾き調光ができます。



光や視線を遮るとき

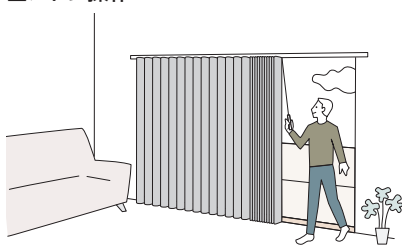


採光するとき

NEWS02

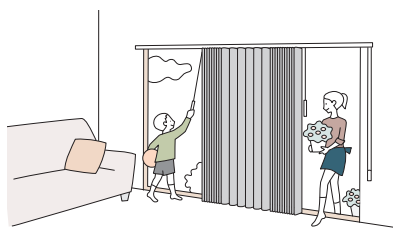
操作方法は、使用シーンに合わせて3種類から選べます。

■ボタン操作



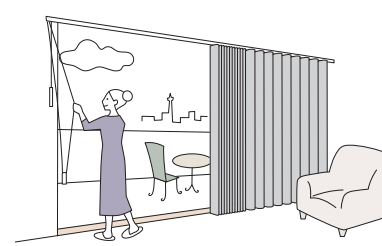
- ・生地の角度調整と、製品の開閉をボタンで操作します。
- ・出入りの多いテラス窓におすすめです。

■ボタン・コード操作



- ・生地の角度調整はボタンで操作します。
- ・製品の開閉はドライブコード・ボタンの両方で行えます。
- ・幅の大きな窓や中央がFIXで左右が開閉するテラス窓におすすめです。

■コード操作



- ・生地の角度調整をチルトポールで、製品の開閉をドライブコードで操作します。
- ・移動せずその場で開閉できるので幅の大きな窓におすすめです。

NEWS03

インテリアやシーンに合わせて選べる、2柄8アイテム。



フォルモ 5アイテム

透過性ランク A (ドレープ部2枚重ね時)



マーヅ 3アイテム

遮光 (ドレープ部2枚重ね時)

