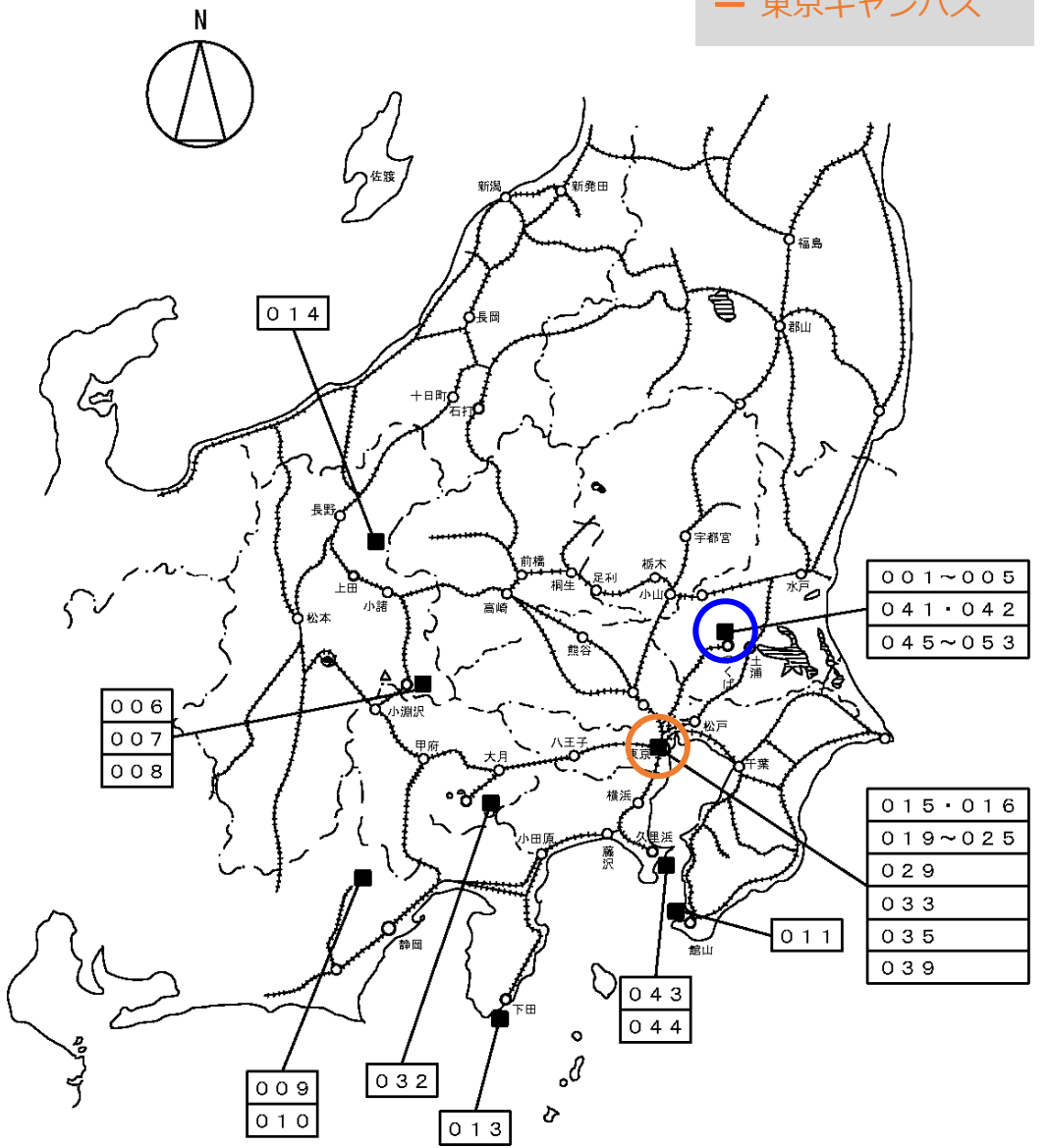


団地一覧表

団地番号	団地名	所在地	学部等名
001	北地区	茨城県つくば市天王台 2-1	学生宿舎、つくば機能植物イノベーション研究センター、留学生宿舎
002	中地区	" " 1-1-1	人文・文化学群、社会・国際学群、人間学群、生命環境学群、理工学群、情報学群、人文社会科学研究所、生命環境科学研究所システム情報工学研究科、数理解析科学研究所、人間総合科学研究所、各センター、本部
003	南地区	" 天久保 3-1-1	体育専門学群、芸術専門学群、人間総合科学研究所、体育施設、各センター、教職員施設等
004	西地区	" " 2-1-1	医学群、人間総合科学研究所、附属病院、各センター、学生宿舎
005	東地区	" 天王台 2-3	課外活動施設(馬場、敷舎)
006	ハヶ岳	長野県南佐久郡南牧村野辺山	山岳科学センター(ハヶ岳演習林)
007	野辺山	長野県南佐久郡南牧村野辺山462-4	山岳科学センター(ハヶ岳演習林)
008	川上	" 川上村御所平	山岳科学センター(川上演習林)
009	井川コウノイタ	静岡県静岡市葵区井川 1621-2	山岳科学センター(井川演習林)
010	井川533	静岡県静岡市葵区田代字東河内	山岳科学センター(井川演習林)
011	館山	千葉県館山市北条 2861	課外活動施設(研修施設)
013	下田	静岡県下田市 5-10-1	下田臨海実験センター
014	菅平	長野県上田市菅平高原1278-294	山岳科学センター(菅平高原実験所)
015	大塚3丁目	東京都文京区大塚 3-29-1	附属学校教育局、ビジネスクラス研究科、理療科施設、大学研究セ、附属小
019	大塚1丁目	" 文京区大塚 1-9-1	附属中・高等学校
020	池尻	" 世田谷区池尻 4-7-1	附属駒場中・高等学校
021	坂戸	埼玉県坂戸市千代田 1-24-1	附属坂戸高等学校
022	目白台	東京都文京区目白台 3-27-6	附属視覚特別支援学校
023	国府台	千葉県市川市国府台 2-2-1	附属聴覚特別支援学校
024	春日	東京都文京区春日 1-5-5	附属大塚特別支援学校
025	小茂根2丁目	" 板橋区小茂根 2-1-12	附属桐が丘特別支援学校(本校)
029	上板橋	" 板橋区常盤台 4-2	職員宿舎
032	山中湖	山梨県南都留郡山中湖村平野 479	課外活動施設(山中共同研修所)
033	戸田艇庫	埼玉県戸田市戸田公園 5-47	課外活動施設(艇庫)
035	保谷附小施設	東京都西東京市東町 1-11-49	附属小学校農場
039	小茂根1丁目	" 板橋区小茂根 1-1-10	附属桐が丘特別支援学校(施設併設学級)
041	手代木	茨城県つくば市松代 5-12-3	外国人教師・客員研究員宿泊施設
042	春日地区	茨城県つくば市春日1丁目2番地	情報学群、図書館情報メディア研究科
043	野比地区	神奈川県横浜須賀野比 5-1-2	附属久里浜特別支援学校
044	久里浜地区	神奈川県横浜須賀野市久里浜 6-11-3	職員宿舎
045	竹園3丁目	茨城県つくば市竹園3丁目	職員宿舎
046	吾妻1丁目	茨城県つくば市吾妻1丁目	職員宿舎
047	吾妻2丁目	茨城県つくば市吾妻2丁目	職員宿舎
048	吾妻4丁目	茨城県つくば市吾妻4丁目	職員宿舎
049	並木2丁目	茨城県つくば市並木2丁目	職員宿舎
051	並木4丁目	茨城県つくば市並木4丁目	職員宿舎
053	栗原	茨城県つくば市栗原下松見	薄層バイオマス・エネルギーシステム開発研究センター

案内図

— 筑波キャンパス
— 東京キャンパス



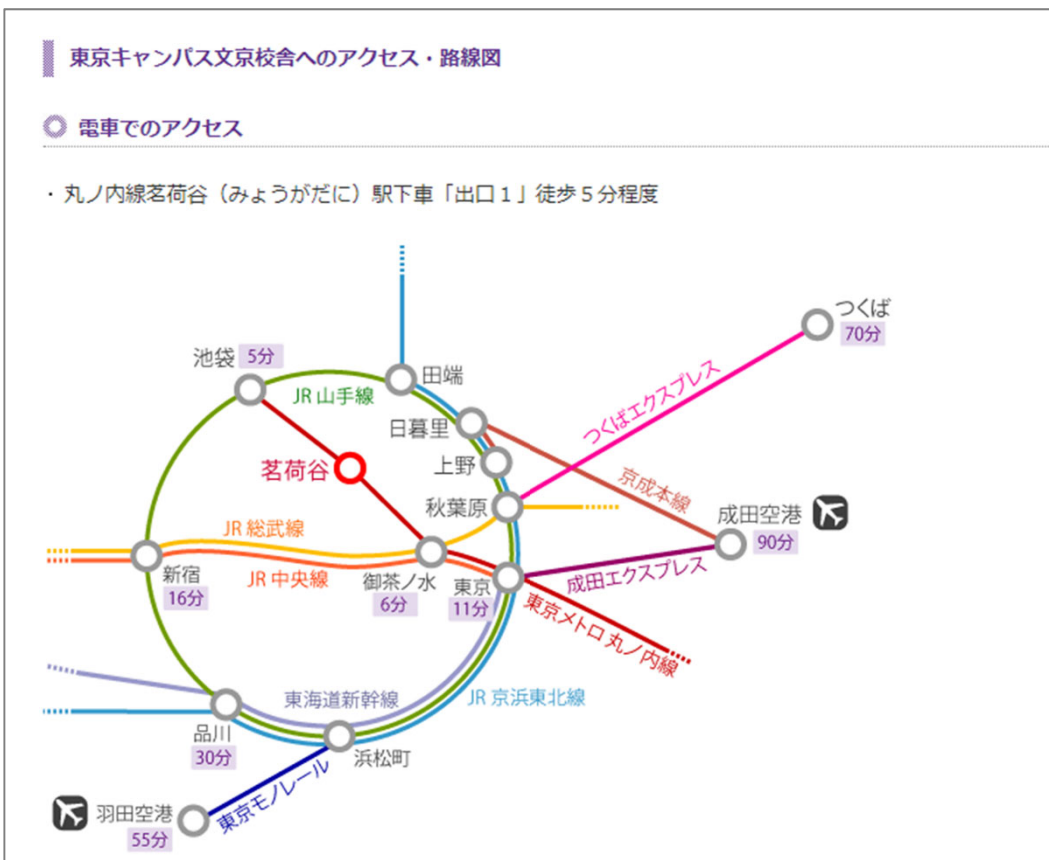
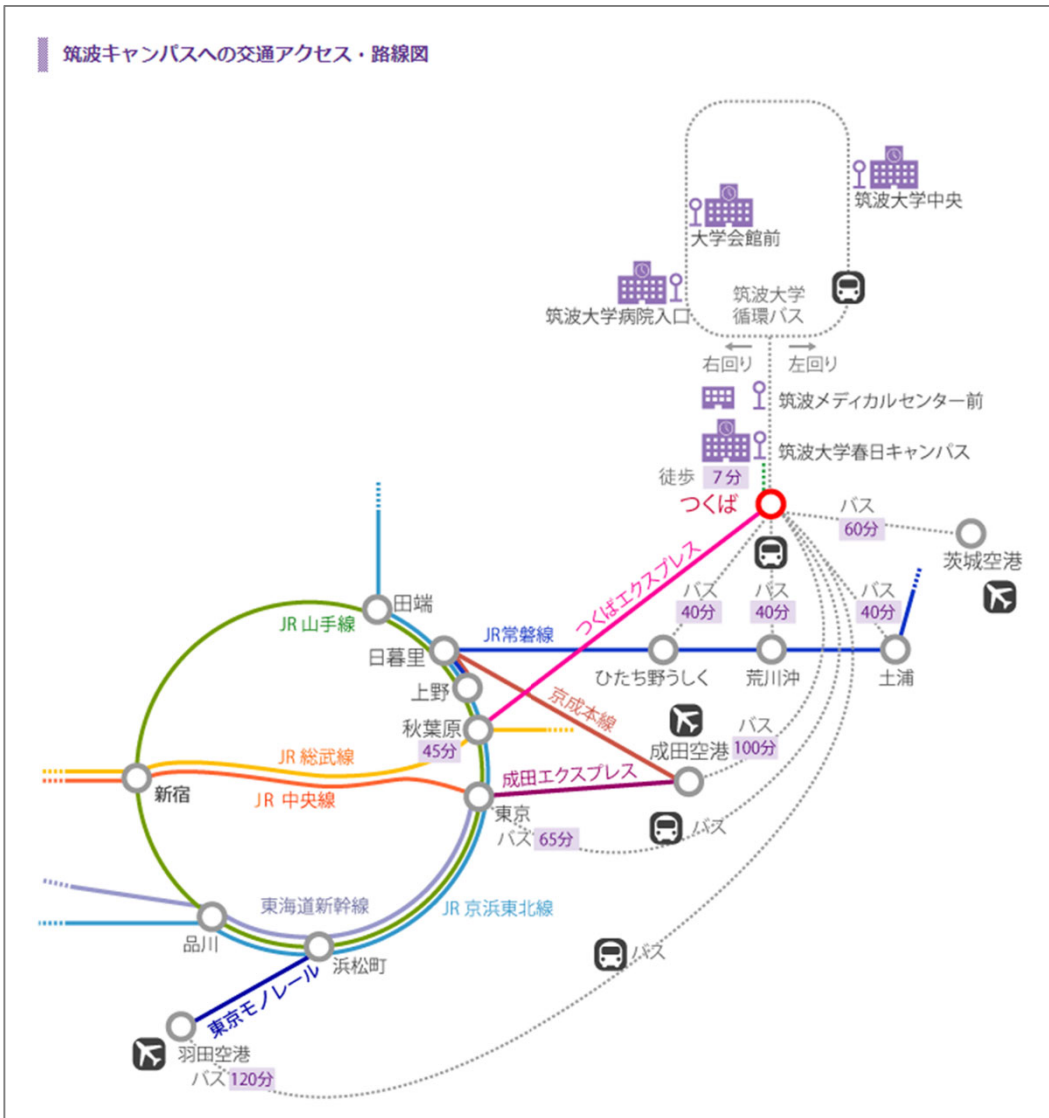
001~005
041・042
045~053

015・016
019~025
029
033
035
039

学校番号	学校名	作成年度
0408	筑波大学	令和元年度

注) ○ は主要団地を示す。

キャンパスの位置

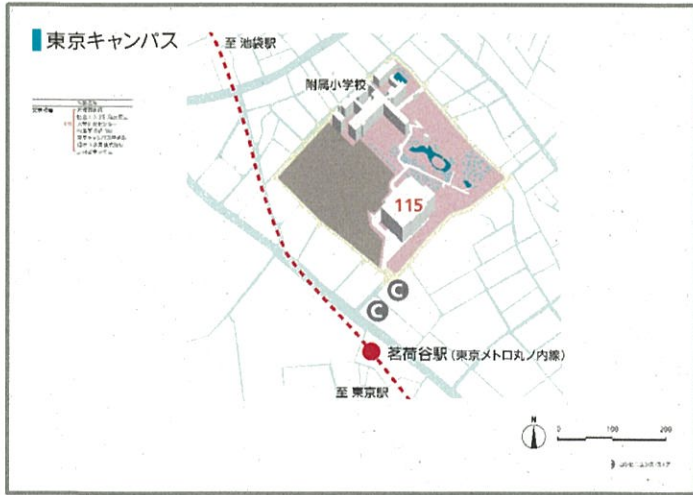


校舎、運動場等の配置図

筑波キャンパス

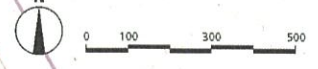
エリア名	施設名称
第一エリア	1 総合・第2総合
農林技術(農場)	2 水産資源総合イノベーション研究センター(農場)
一の英債倉	3 一の英学生宿舎
エリア	4 一の英学生センター
実験センター	5 アウトドア実験センター(御前町御前町門)
エリア	6 生存ダイナミクス研究センター
	7 慶学リエソシアル研究センター
	8 バイオ・マテリアル増殖生産研究棟
	9 プラズマ研究センター
	10 薄層ハイマス・エネルギーシステム開発研究センター
	11 エンワーススタジオ
	12 研究基礎総合センター(工作部門)
	13 研究基礎総合センター(証憑部門)
	14 研究基礎総合センター(応用加速部門)
	15 共同研究棟C
	16 研究基礎総合センター(分析部門)
	17 フォトリソグラフィ研究センター(放射線研究部門)
	18 アウトドア実験センター(放射線研究部門)
	19 アーカイブズ、中央機械室
第三エリア	20 第3体育館
	21 3A~3D、3K、3L棟/システム情報エリア支援室
	22 工学系学系棟
	23 理系研究棟A
	24 共同研究棟D
	25 総合研究棟B
	26 ライバックス研究棟
第二エリア	27 つくば国際植物イノベーション研究センター(遺伝子実験センター)
	28 生物・農林学系棟
	29 第1体育館
	30 総合研究棟A
	31 2A~2H棟/生命環境エリア支援室、人間学エリア支援室
	32 文系学系棟
	33 人間学系学系棟
	34 環境防災研究棟
第一エリア	35 人文社会学系棟
	36 中央図書館
	37 共同研究棟A
	38 共同利用棟D
	39 スチューデントプラザ
	40 1A~1H棟/人文社会エリア支援室、数理情報エリア支援室
	41 文化系サークル棟
	42 自然学系学系棟
	43 計算科学研究センター
本部棟	44 本部棟、本部アネックス棟
大学会館	45 講堂
エリア	46 大学会館、筑波大学ギャラリー、UTshopさりのほ
エリア	47 総合交流会館
	48 大学会館増築施設
	49 学術情報メディアセンター
	50 グローバルコミュニケーション教育センター
	51 保健管理センター
体育・芸術	52 国際講堂棟
エリア	53 芸術学系棟
	54 SC棟/体育芸術エリア支援室
	55 共同研究棟B
	56 体育科学系棟
	57 体育総合実験棟
	58 6A、6B棟
	59 芸術学系工務棟
	60 体育・芸術図書館
	61 中央体育館
	62 T-Dome
	63 スポーツ活体工学実験棟
	64 体育食堂
	65 グローバルスポーツイノベーション棟
	66 体育センター、体育系サークル棟
	67 屋内プール
	68 武道館
	69 陸上体育館
	70 陸上競技場
	71 総合研究棟D
	72 SAKURA TERRASSE
体育施設	73 可変型アーチェリー場
エリア	74 体育合宿所
	75 クラブハウス
	76 野外活動練習施設

エリア名	施設名称
医学エリア	77 医学地区中央棟
	78 腫瘍医学研究棟
	79 4E棟、4C棟、4D棟
	80 生命科学動物資源センター
	81 4E棟
	82 共同利用棟B
	83 医学系R1研究棟
	84 医学系学系棟
	85 産科病棟
	86 4A棟/医学医療エリア支援室
	87 医学講堂
	88 医学図書館、臨床講義室
	89 医学食堂
	90 第2体育館
	91 腫瘍医学利用研究センター
	92 腫瘍医学イノベーション棟
	93 つくば臨床検査教育・研究センター
	94 次世代分子イメージングつくば国際連携センター
平野宿舎	95 平野生活センター
エリア	96 平野学生宿舎
	97 グローバルウェルネス
	98 レジデンシャル施設
連絡宿舎	99 連絡生活センター、ゆりのき保育所
エリア	100 連絡学生宿舎
	101 久保宿舎施設
	102 外国人労働者宿舎施設
春日エリア	103 7A棟
	104 春日学生宿舎 春日1号棟、春日2号棟
	105 産科病棟イノベーション棟
	106 春日講堂
	107 7B棟、7C棟/産科病棟エリア支援室
	108 産科病棟情報学図書棟
	109 7D棟
	110 第4体育館
	111 春日講堂
	112 情報メディアユニオン
	113 春日学生宿舎 春日3号棟
	114 春日福利厚生棟



建物
 ベタストリアンデッキ
 歩道
 運動施設
 農地

P 路線バス停留所
? 案内センター
P 駐車場
H ヘルプデスク
+ 病院ヘリポート
C コンビニエンス・ストア



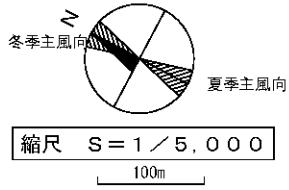
配 置 図



棟番	名 称	構造・階	建築年	延面積
001	乳牛舎	S 1	S 49	392
002	ミルクینگパーラー	S 2	S 49	168
003	大型機械格納庫	S 1	S 49	310
004	車輪整備工場	S 1	S 49	390
006	花元作業棟	S 1	S 50	227
007	ボイラー棟	S 1	S 50	115
009	温室2	S 1	S 50	296
010	温室3	S 1	S 50	296
011	乳牛舎	S 1	S 52	292
012	堆肥舎	S 1	S 52	133
013	作業作業棟	S 1	S 52	232
014	工作機械棟	S 1	S 52	590
015	温室4	S 1	S 52	296
016	温室5	S 1	S 52	296
017	温室6	S 1	S 52	296
018	農林技術センター	R 2	S 53	1,576
019	ポンプ室・電気室	S 1	S 53	154
020	計測室	S 1	S 53	56
021	果樹作業作業棟	S 1	S 53	480
022	植物見本園管理棟	S 1	S 53	337
024	温室0	S 1	S 53	296
025	養舎	S 1	S 53	194
026	豚舎	S 1	S 53	100
027	特殊培養棟	S 1	S 54, H 3	146
028	バイオロム施設	R 1	S 57	113
029	中型農機格納庫	S 1	S 57	314
054	苗圃作業機械庫	S 1	S 49	84
055	苗圃作業機械庫	S 1	S 54	60
056	苗圃作業機械庫	S 1	S 58	120
057	苗圃ポンプ舎	B 1	H 1	11
058	作業舎	S 1	S 49	62
059	堆肥舎	R 1	H 16	240
060	植物遺伝資源調査室	S 1	H 27	36
061	次世代野菜共同研究棟	W 1	H 30	335
101	一の女学生宿舎1号	R 4	S 52	1,352
102	一の女学生宿舎2号	R 4	S 52	1,352
103	一の女学生宿舎3号	R 4	S 52	1,333
104	一の女学生宿舎4号	R 4	S 52	1,333
105	一の女学生宿舎5号	R 4	S 52	694
106	一の女学生宿舎6号	R 4	S 52	685
107	一の女学生宿舎7号	R 4	S 52	1,333
108	一の女学生宿舎8号	R 4	S 52	685
109	一の女学生宿舎10号	R 4	S 52	600
110	一の女学生宿舎11号	R 4	S 52	1,204
111	一の女学生宿舎12号	R 4	S 52	600
112	一の女学生宿舎13号	R 4	S 52	600
113	一の女学生宿舎14号	R 4	S 52	1,204
114	一の女学生宿舎15号	R 4	S 52	1,204
115	一の女学生宿舎16号	R 4	S 52	600
116	一の女学生宿舎17号	R 4	S 52	600
117	一の女学生宿舎18号	R 4	S 52	1,204
118	一の女学生宿舎19号	R 4	S 52	600
119	一の女学生宿舎20号	R 4	S 53	2,120
120	一の女学生宿舎21号	R 4	S 53	2,960
121	一の女学生宿舎22号	R 5	S 53	548
122	一の女学生宿舎23号	R 5	S 53	535
123	一の女学生宿舎24号	R 5	S 53	535
124	一の女学生宿舎31号	R 8	S 52	2,527
125	一の女学生宿舎32号	R 8	S 52	2,534
126	一の女学生宿舎33号	R 8	S 52	2,527
127	一の女学生宿舎機械室	R 1	S 52	242
128	一の女学生宿舎共用棟	R 2	S 52	2,450
129	一の女学生宿舎34号(留学生)	R 4	S 62	1,786
130	一の女学生宿舎35号(留学生)	R 4	S 62	1,786
131	一の女学生宿舎機械室(留学生)	R 1	S 62	63
132	一の女学生宿舎36号(留学生)	R 4	H 3	1,330
133	一の女学生宿舎37号(留学生)	R 4	H 6	1,331
134	一の女学生宿舎38号(留学生)	R 4	H 9	1,535

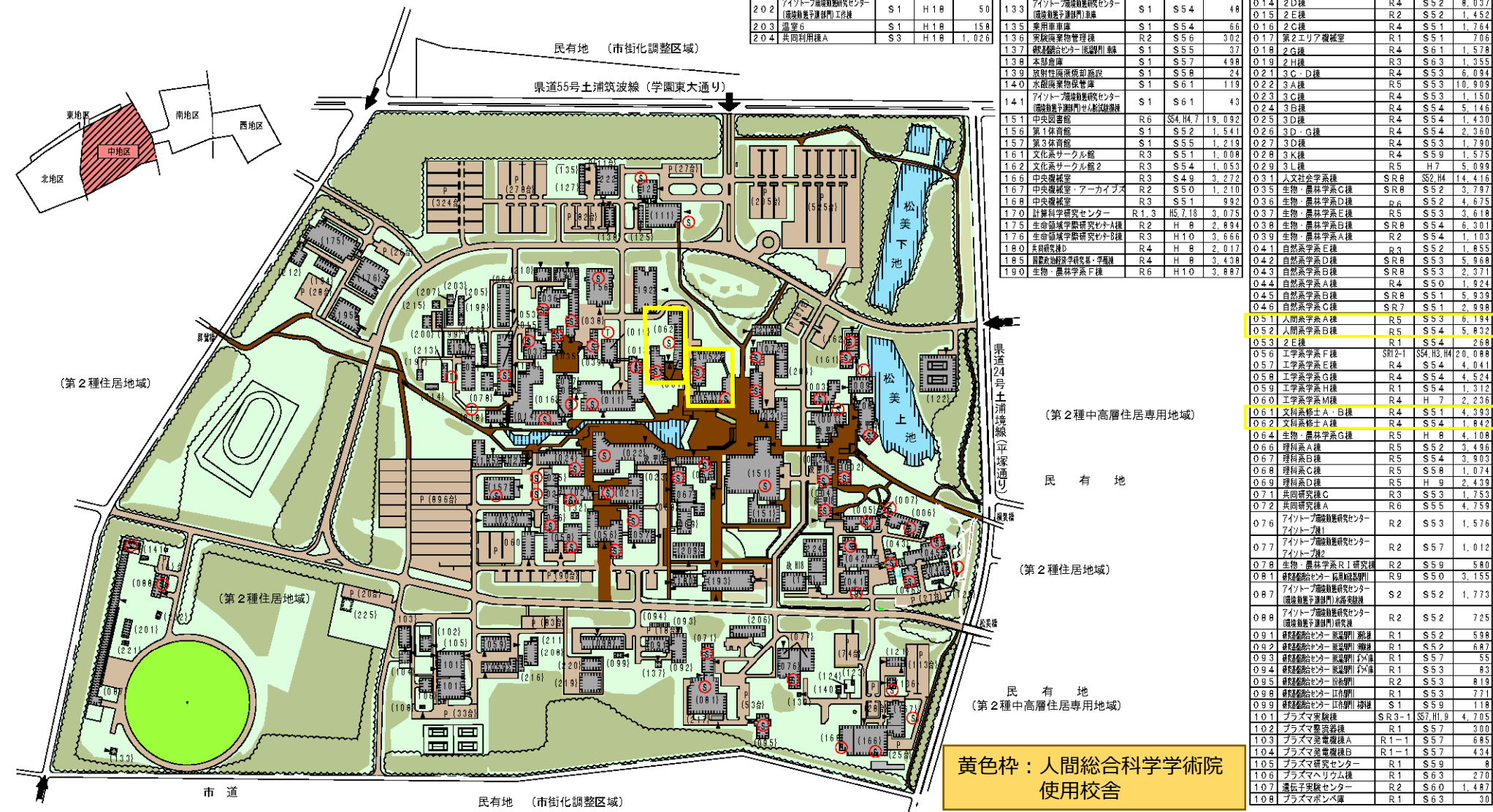
敷地面積	建築面積	建築延面積	建ぺい率	容積率	全学生数	学 部 等 名	団地番号	団地名	所 在 地	学校番号	学 校 名	作成年度
634,026㎡	20,587㎡	51,035㎡	3%	8%	0人	つくば機能植物イノベーション研究センター 一の女学生宿舎、留学生宿舎	001	北 地 区	茨城県つくば市天王台2-1	0408	筑波大学	令和元年度

配置図



棟番	名称	構造	階	建築年	延面積	棟番	名称	構造	階	建築年	延面積
2 1 7	補給イオン析機	S1	H26	19	83	2 0 5	温室7	S1	H19	H20	276
2 1 8	共同利用棟D	S2	H26	1	100.0	2 0 6	プロジェクト研究棟	S4	H21	2	2,789
2 1 9	エンバウースタジオ空母庫	S1	H27	1	30.9	2 0 7	温室8	S1	H21	1	113
2 2 0	エンバウースタジオ研究室	S1	H27	1	37.8	2 0 8	グリーンエネルギー実験・実習棟	S1	H22	5	50.5
2 2 1	フイットラ環境創発研究センター (環境創発学部)実習棟	S1	H27	4	43	2 0 9	サイナシス棟	R4	H22	3	2,110
2 2 2	本部2号棟	S2	H27	1	98.8	2 1 0	環境防災研究棟	S3	H22	1	19.8
2 2 3	サテライトオフィス	S5	H27	3	35	2 1 1	林学センター総合棟	S1	H22	5	50
2 2 4	工学部研究棟(大)	S2	H28	1	30.1	2 1 2	生命領域学際研究センター	R2	H24	7	42
2 2 5	水・エネルギー環境創発棟	S2	H31	4	41.6	2 1 3	温室9	S1	H24	1	17.5
						2 1 4	温室10	S1	H24	1	11.8
						2 1 5	屋外型閉鎖系培養室	S1	H24	8	84
						2 1 6	用途分析・バイオ分解室	S1	H25	1	12.1

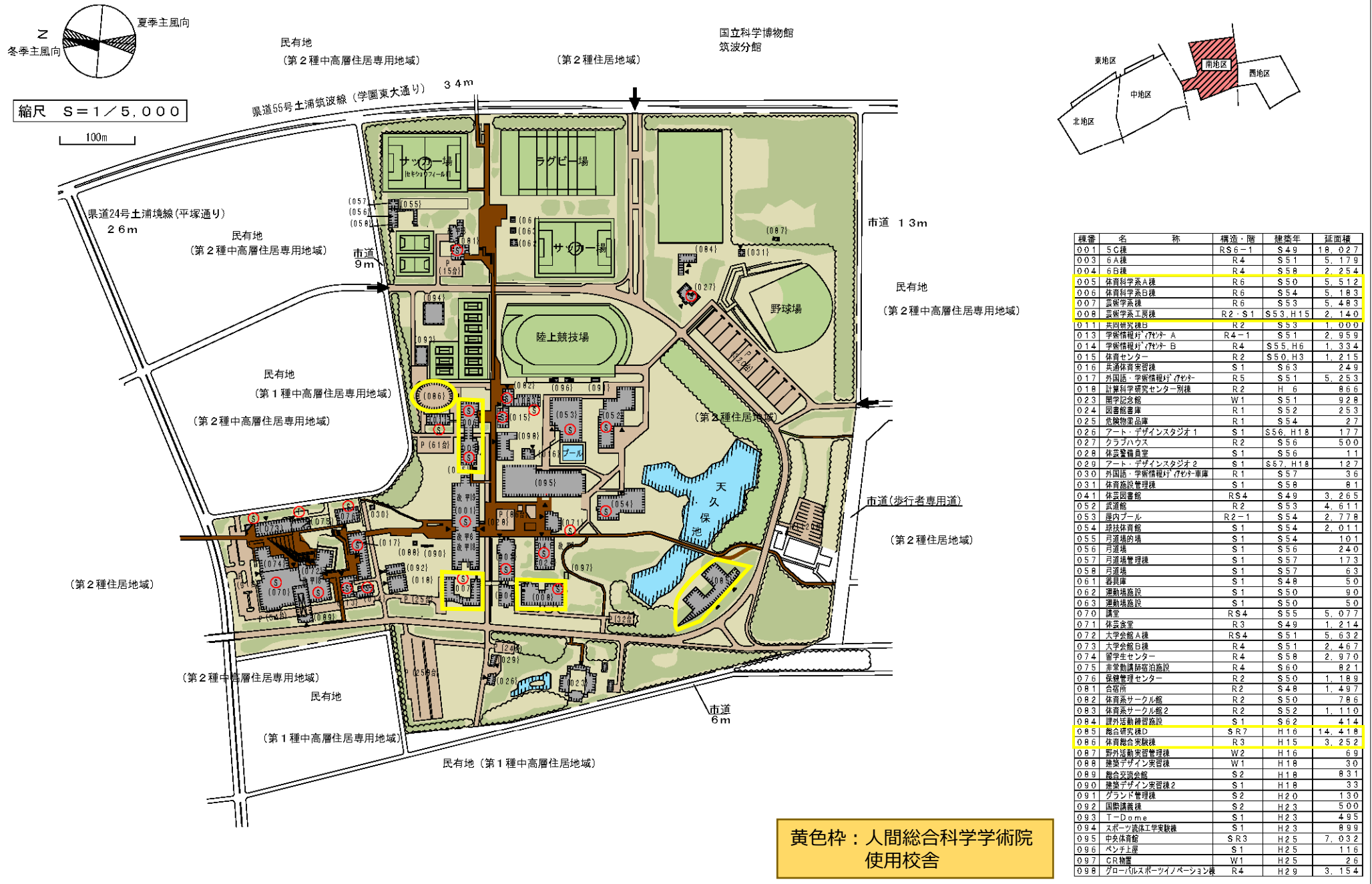
棟番	名称	構造	階	建築年	延面積	棟番	名称	構造	階	建築年	延面積	棟番	名称	構造	階	建築年	延面積	棟番	名称	構造	階	建築年	延面積
1 9 1	遺伝子実験センター	R4	H13	2	34.1	1 1 1	本部棟1	R4	S51	4	4,005	0 0 1	1C棟	R5	S50	4	88.3						
1 9 2	総合研究棟A	R7	H14	9	28.5	1 1 2	本部棟2	SR8	S52	4	5,552	0 0 2	1D棟	R3	S50	3	80.7						
1 9 3	総合研究棟B	SR12-1	H16	17	430	1 2 1	無機系溶液処理施設	S2	S50	3	30.8	0 0 3	1B棟	R4	S50	2	80.9						
1 9 4	生命科学動物実験センターC棟	S1	H15	2	64	1 2 2	有機系水処理施設	R1	S51	2	2,061	0 0 4	1E棟	R5	S50	2	81.0						
1 9 5	夏季エアコン調研究センター	R3	H16	3	1,056	1 2 3	廃液処理施設A棟	S1	S51	22	10,411	0 0 5	1F棟	R3	S50	2	40.9						
1 9 6	温室1	S1	H14	9	95	1 2 4	廃液処理施設B棟	S1	S51	16	10,076	0 0 6	1G棟	R4	S50	3	143						
1 9 7	温室2	S1	H14	9	95	1 2 5	養育車庫	S1	S52	17	10,076	0 0 7	1H棟	R4	S50	4	428						
1 9 8	温室3	S1	H16	9	95	1 2 6	養育車庫	S1	S53	16	10,076	0 0 8	1A棟	R3	S50	3	107						
1 9 9	温室4	S1	H18	15	8	1 2 9	高層貯蔵庫1	R1	S52	6	2,061	0 0 9	1I棟	R3	S62	1	352						
2 0 0	温室5	S1	H18	18	1	1 3 0	高層貯蔵庫2	R1	S52	30	0	0 1 1	2B棟	R5	S51	8	130						
2 0 1	フイットラ環境創発研究センター (環境創発学部)実習棟	S1	H19	21	1	1 3 1	基内センター	R1	S54	24	0	0 1 2	2C棟	R4	S51	1	899						
2 0 2	フイットラ環境創発研究センター (環境創発学部)実習棟	S1	H19	50	1	1 3 2	高層貯蔵庫	R1	S54	56	0	0 1 3	2A棟	R4	S51	4	470						
2 0 3	温室6	S1	H19	15	1	1 3 3	フイットラ環境創発研究センター (環境創発学部)実習棟	S1	S54	48	0	0 1 4	2D棟	R4	S52	8	1,037						
2 0 4	共同利用棟A	S3	H19	1	1,026	1 3 4	養育車庫	S1	S54	66	0	0 1 5	2E棟	R2	S52	2	1,452						
						1 3 5	養育車庫	S1	S54	66	0	0 1 6	2C棟	R4	S51	1	764						
						1 3 6	実験廃棄物管理棟	R2	S56	302	0	0 1 7	第2エリア機械室	R1	S51	1	706						
						1 3 7	観望台センター 辰野門 輔	S1	S55	37	0	0 1 8	2G棟	R4	S61	1	578						
						1 3 8	本部倉庫	S1	S57	498	0	0 1 9	2H棟	R3	S63	1	355						
						1 3 9	放射性廃液処理施設	S1	S58	24	0	0 2 1	3C-D棟	R4	S53	6	1,084						
						1 4 0	実験廃棄物保管室	S1	S61	119	0	0 2 2	3A棟	R5	S53	10	909						
						1 4 1	フイットラ環境創発研究センター (環境創発学部)実習棟	S1	S61	43	0	0 2 3	3G棟	R4	S53	1	150						
						1 5 1	中央図書館	R6	S54	19,092	0	0 2 4	3B棟	R4	S54	5	146						
						1 5 6	第1体育館	S1	S52	1,541	0	0 2 5	3D棟	R4	S54	1	430						
						1 5 7	第3体育館	S1	S55	1,219	0	0 2 6	3D-G棟	R4	S54	2	360						
						1 6 1	文化系サークル館	R3	S51	1,008	0	0 2 7	3D棟	R4	S53	1	790						
						1 6 2	文化系サークル館2	R3	S54	1,053	0	0 2 8	3K棟	R4	S59	1	575						
						1 6 6	中央機械室	R3	S49	3,272	0	0 2 9	3L棟	R5	H7	5	999						
						1 6 7	中央機械室-A	R2	S50	1,210	0	0 3 1	人文社会学系棟	SR8	S52	14	416						
						1 6 8	中央機械室-B	R3	S51	992	0	0 3 5	生物・農林学系C棟	SR8	S52	3	797						
						1 7 0	計算科学研究センター	R1,3	H5,7,18	3,075	0	0 3 6	生物・農林学系D棟	R6	S52	4	675						
						1 7 5	生命領域学際研究センター	R2	H	2,894	0	0 3 7	生物・農林学系E棟	R5	S53	3	618						
						1 7 6	生命領域学際研究センター	R3	H10	3,666	0	0 3 8	生物・農林学系B棟	SR8	S54	6	301						
						1 8 0	共同研究棟D	R4	H	2,017	0	0 3 9	生物・農林学系A棟	R2	S54	1	1,103						
						1 8 5	農学地域経済学研究所・学館	R4	H	3,438	0	0 4 1	自然科学系E棟	R3	S52	1	855						
						1 9 0	生物・農林学系F棟	R6	H10	3,887	0	0 4 2	自然科学系D棟	SR8	S53	5	968						



黄色枠：人間総合科学学術院 使用校舎

敷地面積	建築面積	建物延面積	建ぺい率	容積率	全学生数	学 部 等 名	団地番号	団地名	所在地	学校番号	学校名	作成年度
818,626㎡	111,144㎡	347,148㎡	14%	42%	9,650人	人文・文化学部、社会・国際学部、人間学部、生命健康学部 理工学部、情報学部、人文社会学部研究科、生命健康学部研究科 システム工学部研究科、管理情報学系研究科、人間総合科学学術院	002	中地区	茨城県つくば市天王台1-1-1	0408	筑波大学	令和元年度

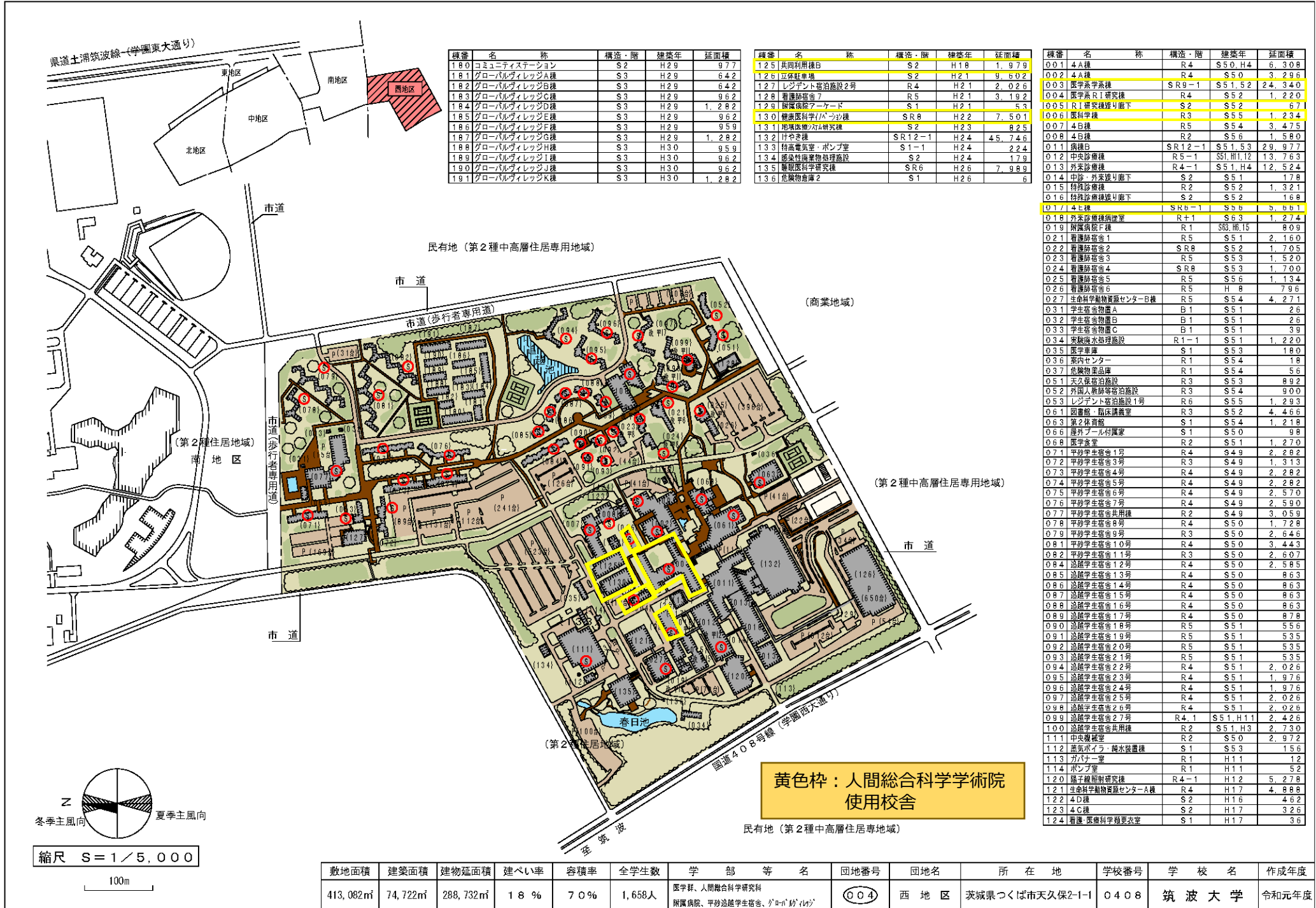
配 置 図



黄色枠：人間総合科学学術院
使用校舎

敷地面積	建築面積	建物延面積	建ぺい率	容積率	全学生数	学 部 等 名	団地番号	団地名	所 在 地	学校番号	学 校 名	作成年度
535,751㎡	51,970㎡	126,388㎡	10%	24%	2,012人	体育専門学群、芸術専門学群 人間総合科学研究科	003	南 地 区	茨城県つくば市天久保3-1-1	0408	筑波大学	令和元年度

配 置 図



棟番	名 称	構造・階	建築年	延面積
180	コミュニティステーション	S2	H29	977
181	グローバルヴィレッジA棟	S3	H29	642
182	グローバルヴィレッジB棟	S3	H29	642
183	グローバルヴィレッジC棟	S3	H29	962
184	グローバルヴィレッジD棟	S3	H29	1,282
185	グローバルヴィレッジE棟	S3	H29	962
186	グローバルヴィレッジF棟	S3	H29	959
187	グローバルヴィレッジG棟	S3	H29	1,282
188	グローバルヴィレッジH棟	S3	H30	959
189	グローバルヴィレッジI棟	S3	H30	962
190	グローバルヴィレッジJ棟	S3	H30	962
191	グローバルヴィレッジK棟	S3	H30	1,282

棟番	名 称	構造・階	建築年	延面積
125	共同利用棟B	S2	H18	1,979
125	立休駐車場	S2	H21	9,602
127	レジデント宿泊施設2号	R4	H21	2,026
128	看護研修舎7	R5	H21	3,192
129	附属病院アーケード	S1	H21	53
130	健康医学(バ)棟	SR8	H22	7,501
131	地域医療の中心研究棟	S2	H23	825
132	IT中核棟	SR12-1	H24	45,746
133	付高電気室・ポンプ室	S1-1	H24	224
134	感染症廃棄物処理施設	S2	H24	179
135	睡眠医学研究棟	SR6	H26	7,989
136	危険物倉庫2	S1	H26	6

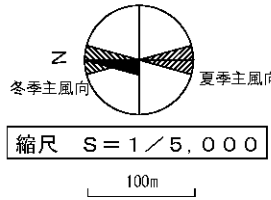
棟番	名 称	構造・階	建築年	延面積
001	4A棟	R4	S50,H4	6,308
002	4A棟	R4	S50	3,246
003	医学系学術棟	SR9-1	S51,H2	24,390
004	医学系R1研究棟	R4	S52	1,220
005	R1研究棟階下	S2	S52	67
006	医科学棟	R3	S55	1,234
007	4B棟	R5	S54	3,475
008	4B棟	R2	S56	1,580
011	病棟B	SR12-1	S51,H3	29,977
012	中央診療棟	R5-1	S51,H1,H2	13,763
013	外実診療棟	R4-1	S51,H4	12,524
014	中診・外実階下	S2	S51	178
015	特設診療棟	R2	S52	1,321
016	特設診療棟階下	S2	S52	168

棟番	名 称	構造・階	建築年	延面積
U1/4E棟		SR6-1	S56	5,861
018	外実診療棟附属室	R+1	S63	1,274
019	附属病院F棟	R1	S63,H6,H5	809
021	看護研修舎1	R5	S51	2,160
022	看護研修舎2	SR8	S52	1,705
023	看護研修舎3	R5	S53	1,520
024	看護研修舎4	SR8	S53	1,700
025	看護研修舎5	R5	S56	1,134
026	看護研修舎6	R5	H8	796
027	生命科学動物資源センターB棟	R5	S54	4,271
031	学生舎物置A	B1	S51	26
032	学生舎物置B	B1	S51	26
033	学生舎物置C	B1	S51	39
034	実験废水処理施設	R1-1	S51	1,220
035	医学車庫	S1	S53	180
036	案内センター	R1	S54	18
037	危険物置庫	R1	S54	56
051	天久保宿泊施設	R3	S53	892
052	外国人教師等宿泊施設	R3	S54	900
053	レジデント宿泊施設1号	R6	S55	1,293
061	図書館・臨床講義室	R3	S52	4,466
063	第2体育館	S1	S54	1,218
066	体育センター付講義室	S1	S50	98
068	医学倉庫	R2	S51	1,270
071	平野学生舎1号	R4	S49	2,282
072	平野学生舎3号	R3	S49	1,313
073	平野学生舎4号	R4	S49	2,282
074	平野学生舎5号	R4	S49	2,282
075	平野学生舎6号	R4	S49	2,570
076	平野学生舎7号	R4	S49	2,590
077	平野学生舎共用棟	R2	S49	3,059
078	平野学生舎8号	R4	S50	1,728
079	平野学生舎9号	R3	S50	2,646
081	平野学生舎10号	R4	S50	3,443
082	平野学生舎11号	R3	S50	2,607
084	遠屋学生舎12号	R4	S50	2,585
085	遠屋学生舎13号	R4	S50	863
086	遠屋学生舎14号	R4	S50	863
087	遠屋学生舎15号	R4	S50	863
088	遠屋学生舎16号	R4	S50	863
089	遠屋学生舎17号	R4	S50	878
090	遠屋学生舎18号	R5	S51	556
091	遠屋学生舎19号	R5	S51	535
092	遠屋学生舎20号	R5	S51	535
093	遠屋学生舎21号	R5	S51	535
094	遠屋学生舎22号	R4	S51	2,026
095	遠屋学生舎23号	R4	S51	1,976
096	遠屋学生舎24号	R4	S51	1,976
097	遠屋学生舎25号	R4	S51	2,026
098	遠屋学生舎26号	R4	S51	2,026
099	遠屋学生舎27号	R4.1	S51,H11	2,426
100	遠屋学生舎共用棟	R2	S51,H3	2,730
111	中央機械棟	R2	S50	2,972
112	蒸気ボイラ・純水装置棟	S1	S53	156
113	ガバナリー	R1	H11	12
114	ポンプ室	R1	H11	52
120	陽子線照射研究棟	R4-1	H12	5,278
121	生命科学動物資源センターA棟	R4	H17	4,888
122	4D棟	S2	H16	462
123	4C棟	S2	H17	326
124	看護・医療科学動更教室	S1	H17	36

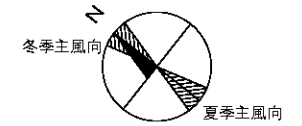
棟番	名 称	構造・階	建築年	延面積
001	4A棟	R4	S50,H4	6,308
002	4A棟	R4	S50	3,246
003	医学系学術棟	SR9-1	S51,H2	24,390
004	医学系R1研究棟	R4	S52	1,220
005	R1研究棟階下	S2	S52	67
006	医科学棟	R3	S55	1,234
007	4B棟	R5	S54	3,475
008	4B棟	R2	S56	1,580
011	病棟B	SR12-1	S51,H3	29,977
012	中央診療棟	R5-1	S51,H1,H2	13,763
013	外実診療棟	R4-1	S51,H4	12,524
014	中診・外実階下	S2	S51	178
015	特設診療棟	R2	S52	1,321
016	特設診療棟階下	S2	S52	168

棟番	名 称	構造・階	建築年	延面積
U1/4E棟		SR6-1	S56	5,861
018	外実診療棟附属室	R+1	S63	1,274
019	附属病院F棟	R1	S63,H6,H5	809
021	看護研修舎1	R5	S51	2,160
022	看護研修舎2	SR8	S52	1,705
023	看護研修舎3	R5	S53	1,520
024	看護研修舎4	SR8	S53	1,700
025	看護研修舎5	R5	S56	1,134
026	看護研修舎6	R5	H8	796
027	生命科学動物資源センターB棟	R5	S54	4,271
031	学生舎物置A	B1	S51	26
032	学生舎物置B	B1	S51	26
033	学生舎物置C	B1	S51	39
034	実験废水処理施設	R1-1	S51	1,220
035	医学車庫	S1	S53	180
036	案内センター	R1	S54	18
037	危険物置庫	R1	S54	56
051	天久保宿泊施設	R3	S53	892
052	外国人教師等宿泊施設	R3	S54	900
053	レジデント宿泊施設1号	R6	S55	1,293
061	図書館・臨床講義室	R3	S52	4,466
063	第2体育館	S1	S54	1,218
066	体育センター付講義室	S1	S50	98
068	医学倉庫	R2	S51	1,270
071	平野学生舎1号	R4	S49	2,282
072	平野学生舎3号	R3	S49	1,313
073	平野学生舎4号	R4	S49	2,282
074	平野学生舎5号	R4	S49	2,282
075	平野学生舎6号	R4	S49	2,570
076	平野学生舎7号	R4	S49	2,590
077	平野学生舎共用棟	R2	S49	3,059
078	平野学生舎8号	R4	S50	1,728
079	平野学生舎9号	R3	S50	2,646
081	平野学生舎10号	R4	S50	3,443
082	平野学生舎11号	R3	S50	2,607
084	遠屋学生舎12号	R4	S50	2,585
085	遠屋学生舎13号	R4	S50	863
086	遠屋学生舎14号	R4	S50	863
087	遠屋学生舎15号	R4	S50	863
088	遠屋学生舎16号	R4	S50	863
089	遠屋学生舎17号	R4	S50	878
090	遠屋学生舎18号	R5	S51	556
091	遠屋学生舎19号	R5	S51	535
092	遠屋学生舎20号	R5	S51	535
093	遠屋学生舎21号	R5	S51	535
094	遠屋学生舎22号	R4	S51	2,026
095	遠屋学生舎23号	R4	S51	1,976
096	遠屋学生舎24号	R4	S51	1,976
097	遠屋学生舎25号	R4	S51	2,026
098	遠屋学生舎26号	R4	S51	2,026
099	遠屋学生舎27号	R4.1	S51,H11	2,426
100	遠屋学生舎共用棟	R2	S51,H3	2,730
111	中央機械棟	R2	S50	2,972
112	蒸気ボイラ・純水装置棟	S1	S53	156
113	ガバナリー	R1	H11	12
114	ポンプ室	R1	H11	52
120	陽子線照射研究棟	R4-1	H12	5,278
121	生命科学動物資源センターA棟	R4	H17	4,888
122	4D棟	S2	H16	462
123	4C棟	S2	H17	326
124	看護・医療科学動更教室	S1	H17	36

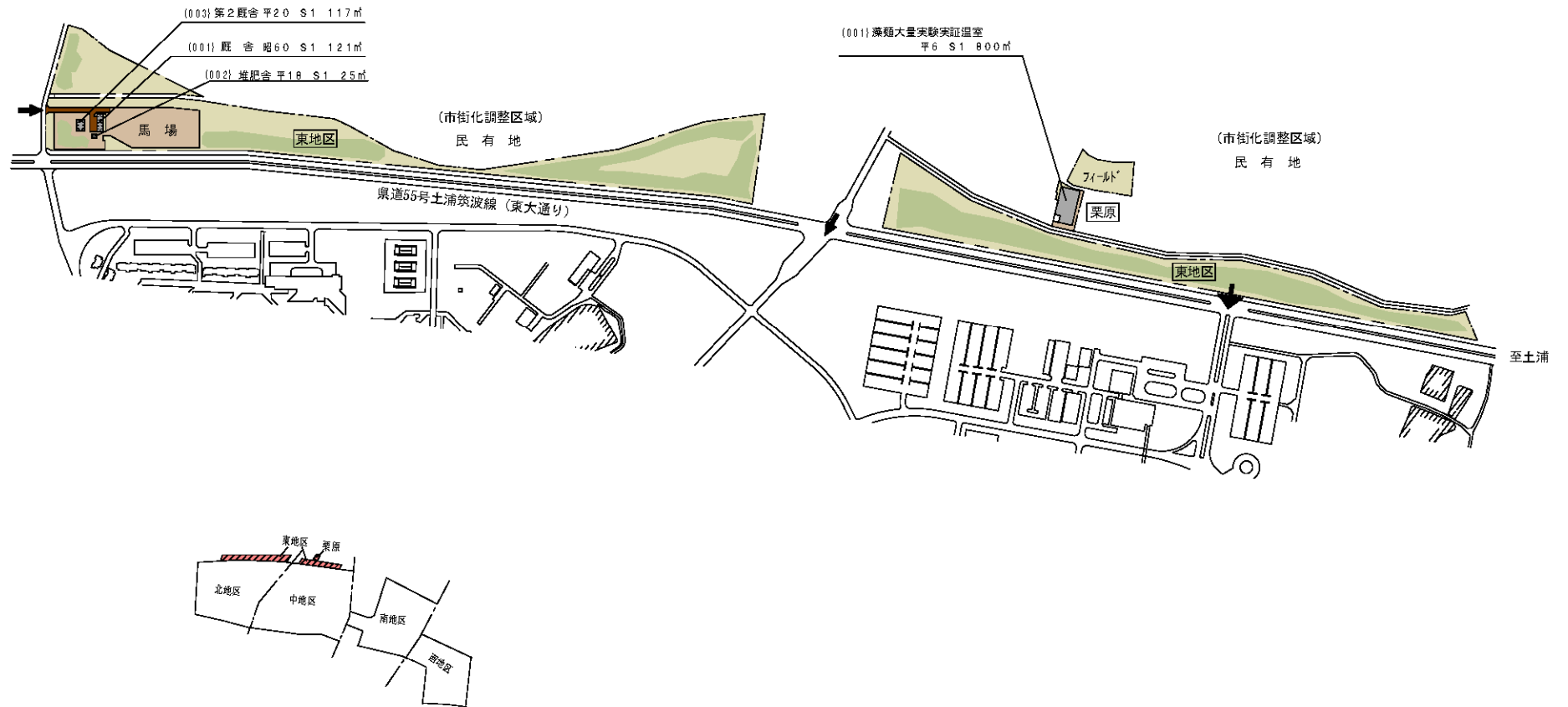
黄色枠：人間総合科学学術院
使用校舎



敷地面積	建築面積	建物延面積	建べい率	容積率	全学生数	学 部 等 名	団地番号	団地名	所 在 地	学校番号	学 校 名	作成年度
413,082㎡	74,722㎡	288,732㎡	18%	70%	1,658人	医学群、人間総合科学研究科 附属病院、平野遠屋学生舎、グローバルヴィレッジ	004	西 地 区	茨城県つくば市天久保2-1-1	0408	筑 波 大 学	令和元年度

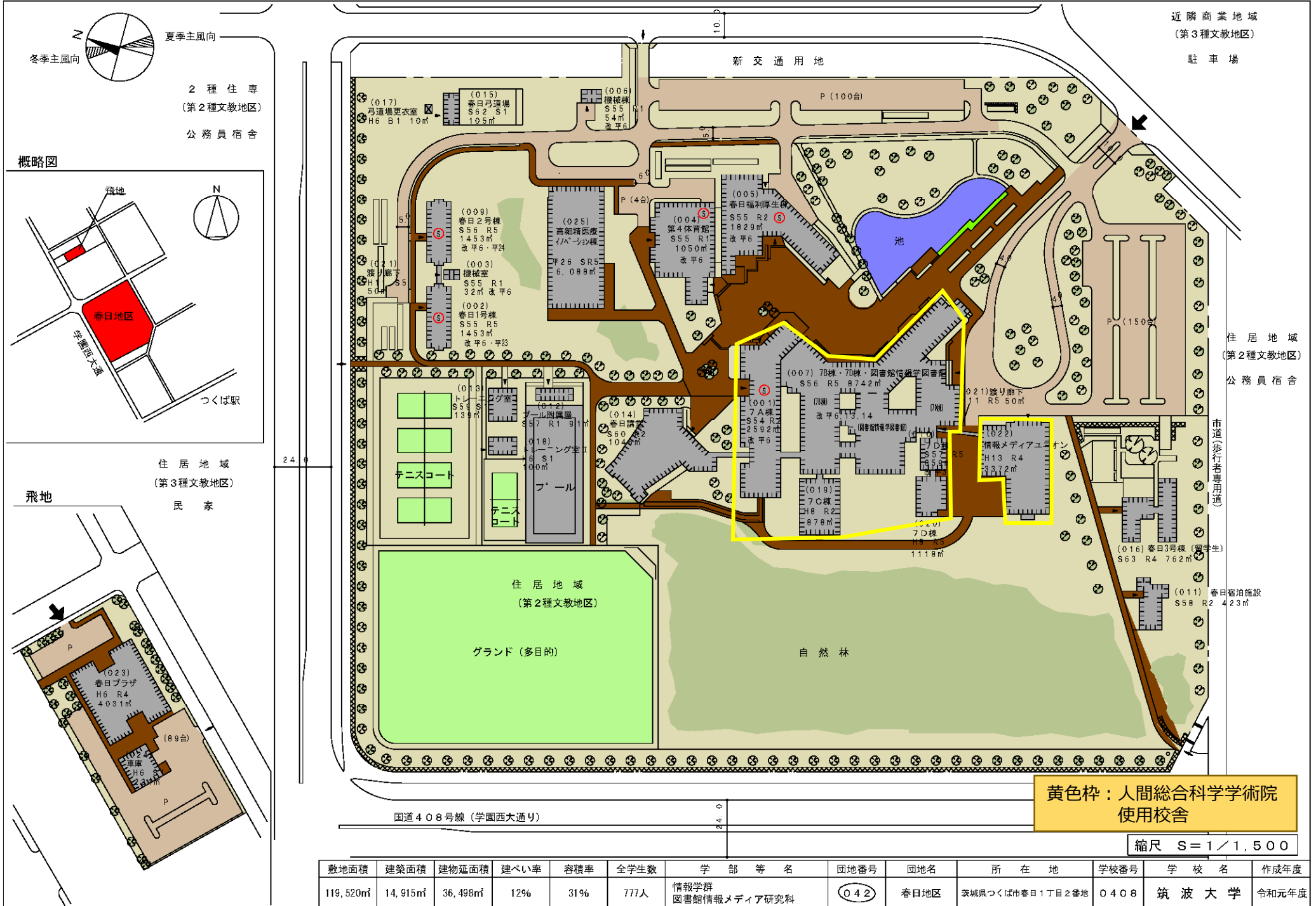


縮尺 S=1/5,000
100m

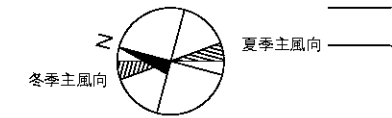


敷地面積	建築面積	建物延面積	建ぺい率	容積率	全学生数	学 部 等 名	団地番号	団地名	所 在 地	学校番号	学 校 名	作成年度
52,709㎡	297㎡	263㎡	0.6%	0.5%	0人	大学課外活動施設	005	東地区	茨城県つくば市天王台2-3	0408	筑波大学	令和元年度
2,270㎡	800㎡	800㎡	35%	35%	0人	薬類・化学・生物・工学 開発研究センター	053	栗原	茨城県つくば市栗原字下松見			

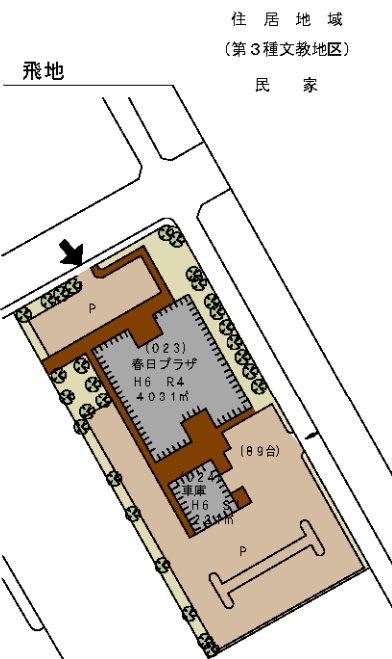
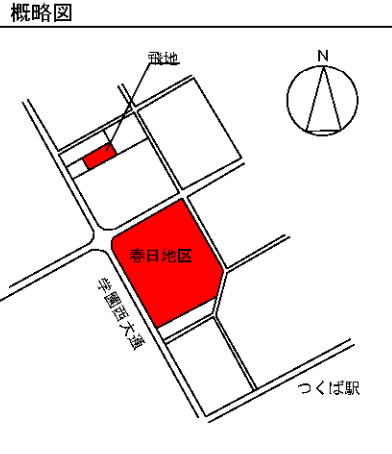
配 置 図



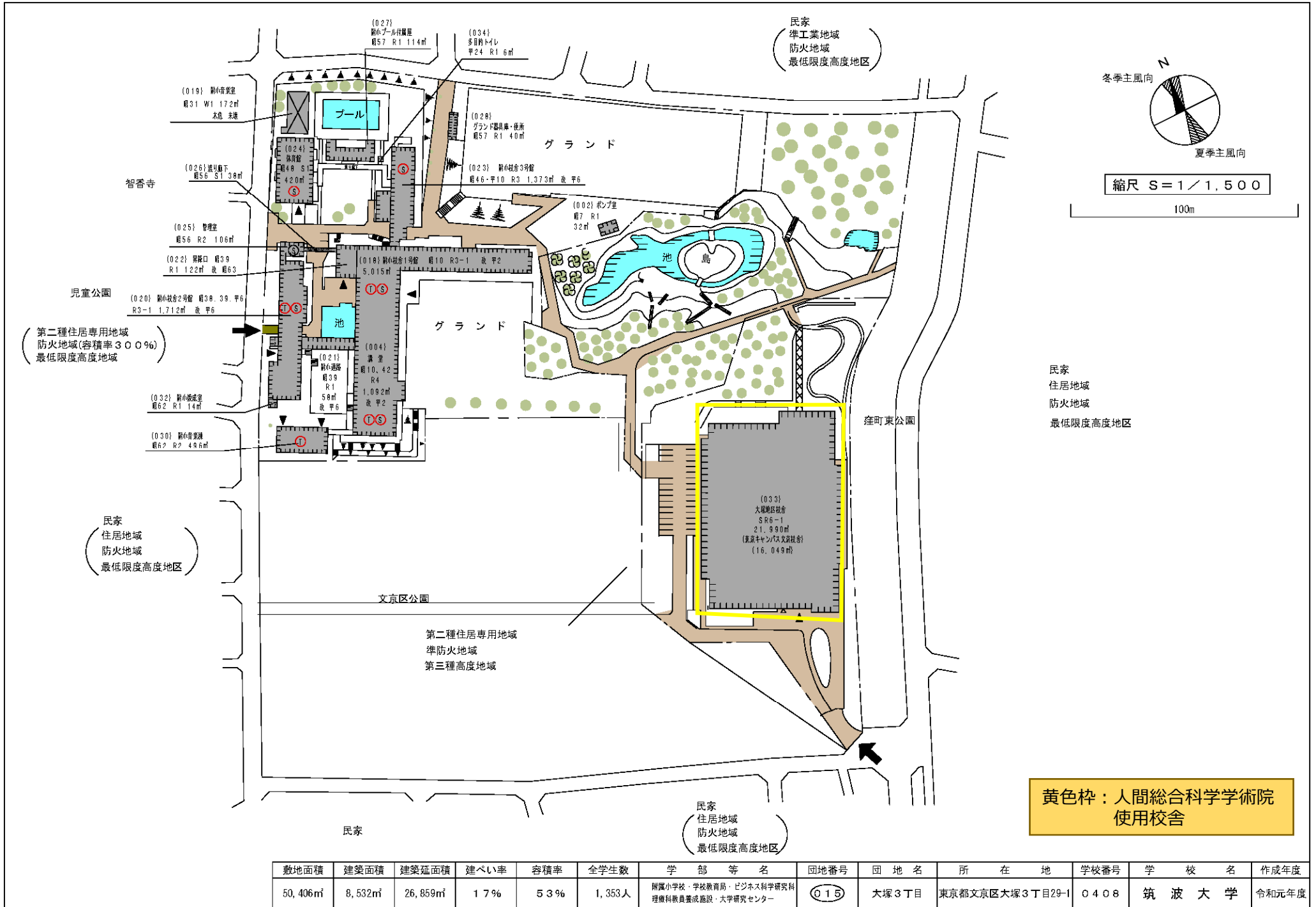
敷地面積	建築面積	建物延面積	建ぺい率	容積率	全学生数	学 部 等 名	団地番号	団地名	所 在 地	学校番号	学 校 名	作成年度
119,520㎡	14,915㎡	36,498㎡	12%	31%	777人	情報学群 図書館情報メディア研究科	042	春日地区	茨城県つくば市春日1丁目2番地	0408	筑波大学	令和元年度



2種住専
(第2種文教地区)
公務員宿舎



配置図



黄色枠：人間総合科学学術院
使用校舎

敷地面積	建築面積	建築延面積	建ぺい率	容積率	全学生数	学 部 等 名	団地番号	団 地 名	所 在 地	学校番号	学 校 名	作成年度
50,406㎡	8,532㎡	26,859㎡	17%	53%	1,353人	附属小学校・学校教育局・ビジネス科学研究科 理療科教員養成施設・大学研究センター	015	大塚3丁目	東京都文京区大塚3丁目29-1	0408	筑波大学	令和元年度