

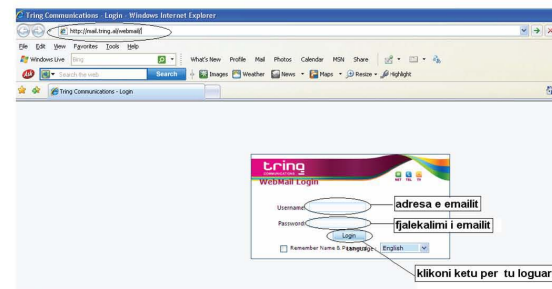
1. Si të aksesosh **Tring Mail Service**
2. Si të konfigurosh **Tring Mail Service** në **Microsoft OUTLOOK 2007** dhe
3. Si të krijosh një **POP3-llogari email-i** në **Outlook Express**
4. Si te konfigurosh **Thunderbird** për **Tring Mail Service**



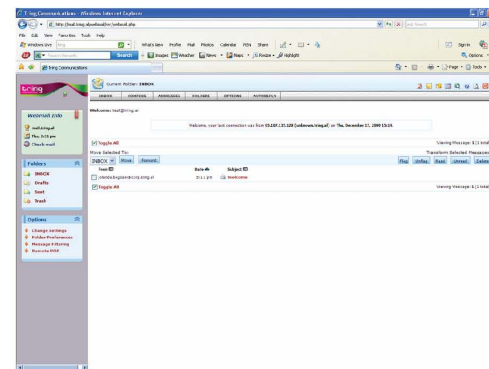
## 1. Si të aksesosh nga Web-i Tring Mail Service

### INDERUAR KLIENT

Nëse doni të hapni adresën tuaj të emailit : `user@tring.al` klikoni në linkun <http://mail.tring.al/webmail> si më poshtë:

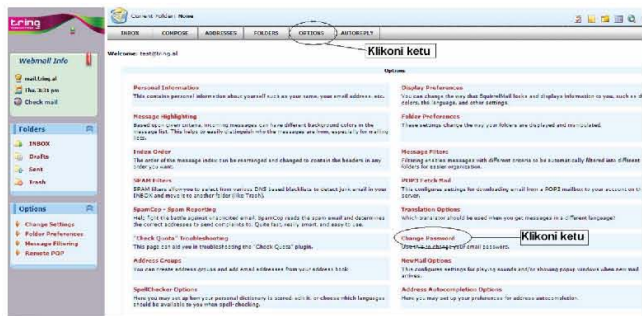


Pasi të keni plotësuar fushat e Username dhe Password klikoni **Login** dhe email adresa juaj do të hapet në Inbox si më poshtë:



Për të ndryshuar fjalëkalimin e adresës së emailit tuaj ndiqni hapat më poshtë:

1. Klikoni tek **Options**
2. Klikoni tek **Change Password** (figura më poshtë)



3. Vendosni tek **Old Password** Fjalëkalimin e vjetër
4. Vendosni tek **New Password** Fjalëkalimin e ri
5. Vendosni tek **Verify New Password** Fjalëkalimin e ri
6. Klikoni **Submit** për të ruajtur ndryshimet (figura më poshtë)



## 2. Si të konfigurosh Tring Mail Service në Microsoft Outlook 2007

Nëse dëshironi që të aktivizoni adresën tuaj të emailit: **user@tring.al** në kompjuterin tuaj duke përdoruar programin **Microsoft Outlook**, ndiqni hapat e mëposhtëm:

**Shënim:** Nëse kompjuteri juaj nuk e ka këtë version, ju mund të kërkonte support duke telefonuar ne: Tel. +355 44 800 000, ku një nga operatorët tanë do t'ju asistojë menjëherë.

**Hapi 1:** Për të aktivizuar **Tring Mail**, fillimisht duhet të hapni programin **Microsoft Outlook**, duke ndjekur hapat si në **Figurën 1:**



Fig.1

Klikoni **Start** dhe më pas **E-Mail**. Në ekran do të shfaqet faqja kryesore e programit **Microsoft Outlook** si në **Figurën 2:**

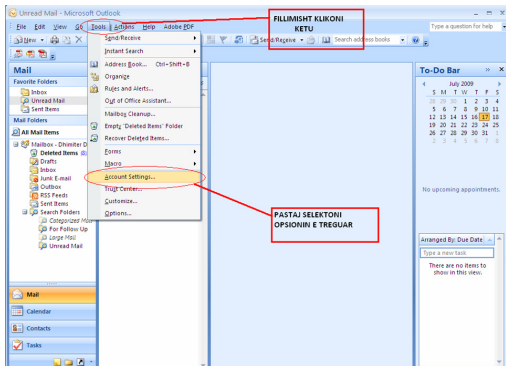


Fig.2

Hapi 2: Klikoni **Tools** dhe më pas klikoni **Account Settings**. Këtë herë në ekran do të shfaqet **Figura 3** si më poshtë:

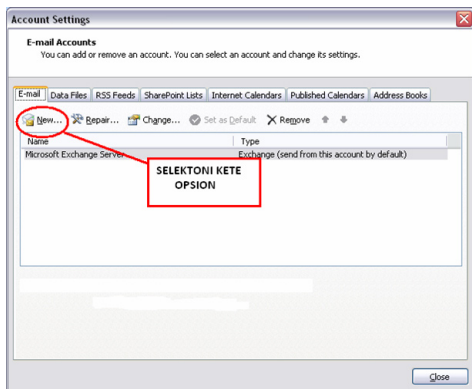


Fig.3

Hapi 3: Për të krijuar një llogari të re e-maili Tring Mail në Microsoft Outlook, klikoni **New**. Në ekran do të shfaqet **Figura 4** si më poshtë:

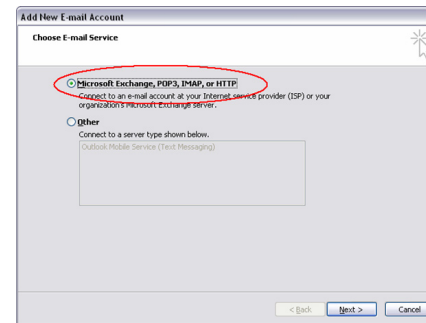


Fig.4

Nëse opsioni **Microsoft Exchange, POP3, nuk del** automatikisht i selektuar si në **Figurën 4**, atëherë ju duhet ta selektoni atë manualisht. (Ky është opsioni që tregon tipin e serverit të e-mail-it)

Më pas klikoni **Next** dhe në ekran do të shfaqet pamja si në **Figurën 5** më poshtë:

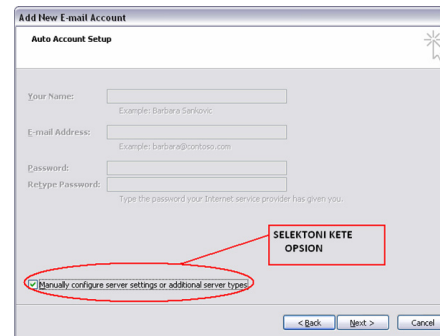


Fig.5

**Hapi 4:** Selektoni opsionin **Manually configure server settings** or **additional server types**, duke klikuar në kutizën e vogël dhe më pas klikoni **Next**. Këtë herë në ekran do të shfaqet pamja si në **Figure 6**:

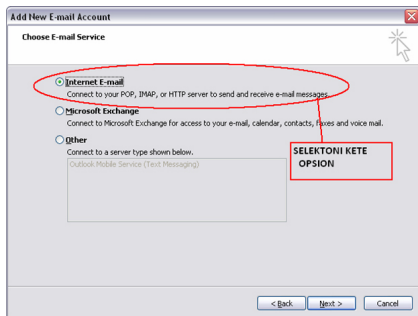


Fig.6

Në këtë hap sigurohuni që të zgjidhni opsionin **Internet E-mail**, duke klikuar në kutizë. Më pas klikoni **Next**. Në ekran do të shfaqet pamja si në **Figurën 7**. Në **Figurën 7** janë të rrethuara **FUSHA** që duhet të plotësohen me informacionet e nevojshme për të krijuar llogarinë tuaj të e-mailit.

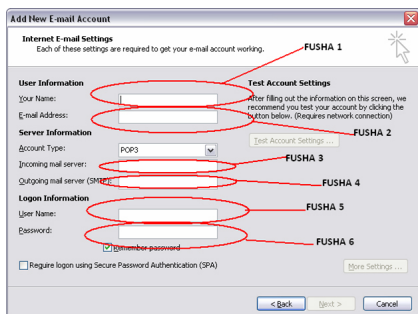


Fig.7

**FUSHA 1:** Shkruani emrin tuaj.

**FUSHA 2:** Shkruani adresën që keni caktuar me dëshirën tuaj në momentin e blerjes (nëse nuk ju kujtohet mund të telefononi në numrat tanë)

**FUSHA 3:** Shkruani adresën e serverit që do të përdorni. Në këtë rast shkruani: pop.tring.al

**FUSHA 4:** Shkruani adresën e serverit të e-mailit e cila është: smtp.tring.al

**FUSHA 5:** Shkruani përsëri adresën që keni caktuar në fillim me dëshirën tuaj që shërben edhe si username.

**FUSHA 6:** Shkruani Fjalëkalimin tuaj personal. (Mos harroni, fjalëkalimin ju mund ta ndryshoni lehtësisht nëpërmjet Tring web mail, madje ju rekomandojmë ta ndryshoni herë pas here).

Klikoni butonin "More Settings" për konfigurimin eksra dhe pasi të keni plotësuar me kujdes të gjitha fushat e mësipërme klikoni Next.

Më poshtë jepet një shembull i plotësimit të këtyre fushave.

\*Emri **test** është zgjedhur për qëllime testimi dhe nuk duhet të përdoret.

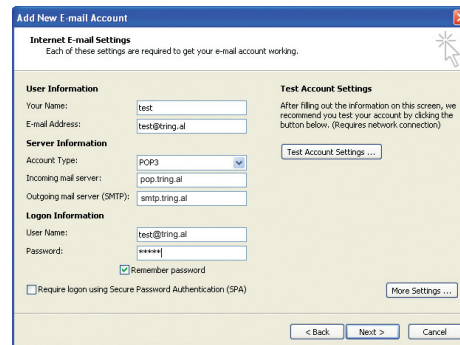


Fig.8

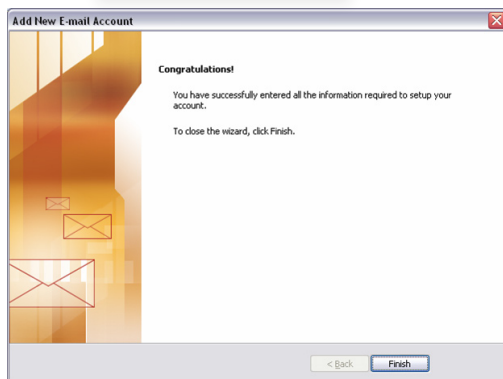
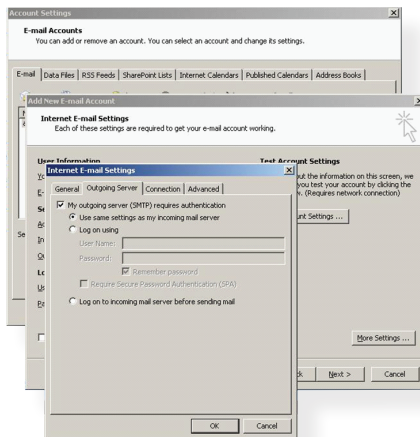


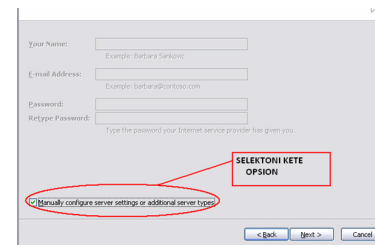
Fig.9

Kjo tabelë tregon fundin e procedurës për krijimin e llogarisë tuaj të e-mailit. Për të dalë nga procedura klikoni **Finish**. Pas kësaj në ekran do të hapet faqja e **Microsoft Outlook**, gati për përdorimin e llogarisë tuaj të e-mailit.

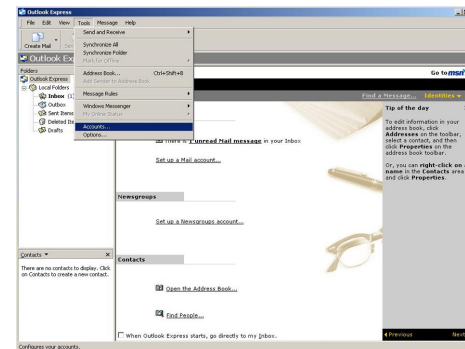
### 3. Si të krijosh një POP3 llogari email-i në Outlook Express

Këtu keni të ilustruar të gjitha hapat e nevojshëm për të krijuar një llogari email-i me POP3 në programin Outlook Express.

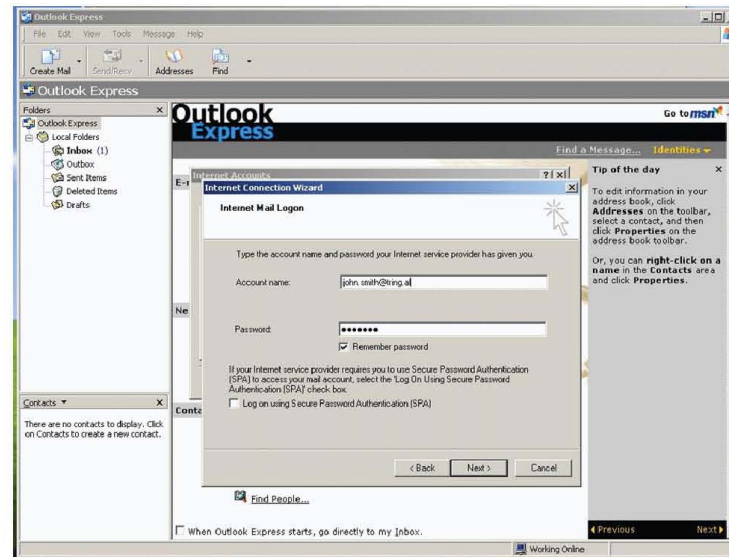
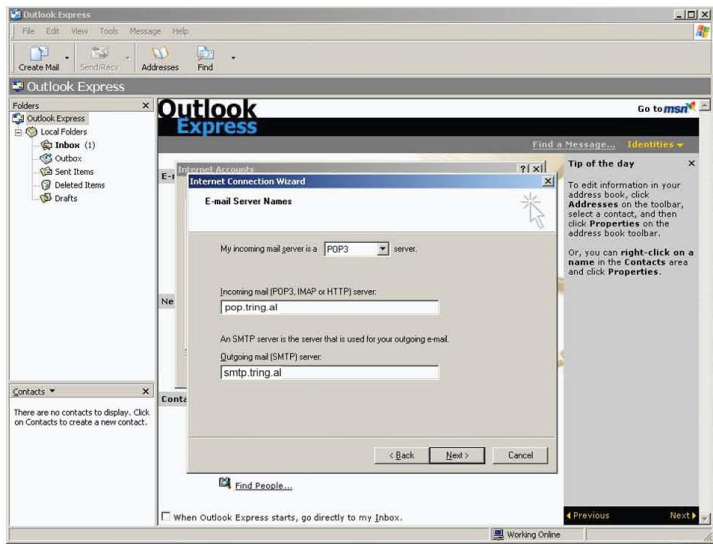
Hapi 1: Për të hapur programin **Outlook Express**, duhet të klikoni mbi **Start -> All Programs -> Outlook Express**

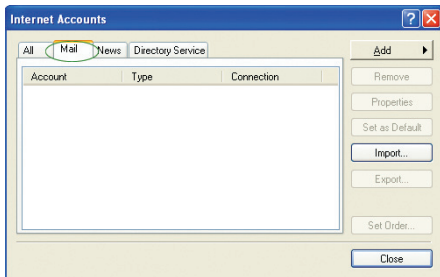


Hapi 2: Për të krijuar një mail account të ri, shkoni tek menuja **Tools** dhe klikoni tek **Account**

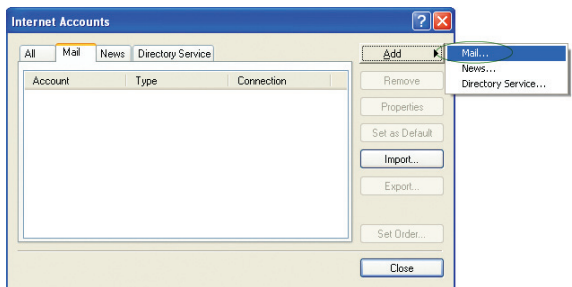


Tek dritarja që shfaqet, klikoni në Tab-in **Mail** siç e shikoni në figurën e mëposhtme:



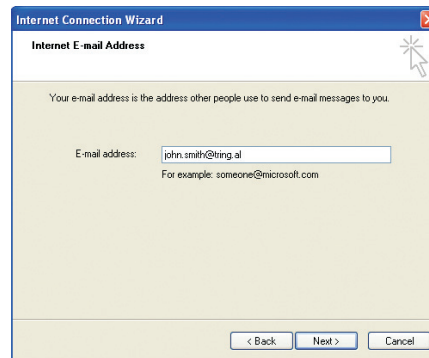


**Hapi 3:** Klikoni tek **Add -> Mail** për të filluar procedurën e konfigurimit të accountit të ri



**Hapi 4:** Plotësoni fushat sipas të dhënave të klientit të ri në dritaret që shfaqen sipas figurave të mëposhtme

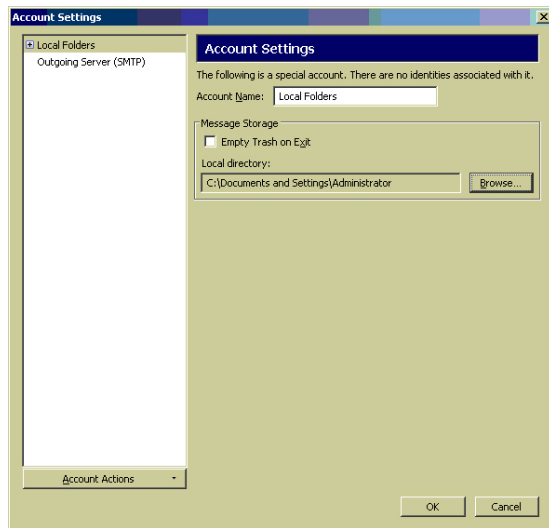
*Shënim: Të dhënat e përdorura janë vendosur për efekt shembulli.*



#### 4. Si të konfigurosh Thunderbird për Tring Mail Service

Konfigurimi Thunderbird 2.0:

1. Hapni **Thunderbird**.
2. Klikoni **Tools** menu, dhe zgjidhni **Account Settings...**
3. Klikoni **Account Actions** , **Add Email Account...**



4. Plotësoni fushat e nevojshme me informacionin më poshtë:

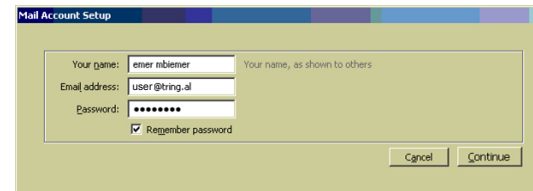
**Your Name:** Vendosni emrin i cili do të shfaqet në kolonën

**From:** fusha e mesazheve të dërguara.

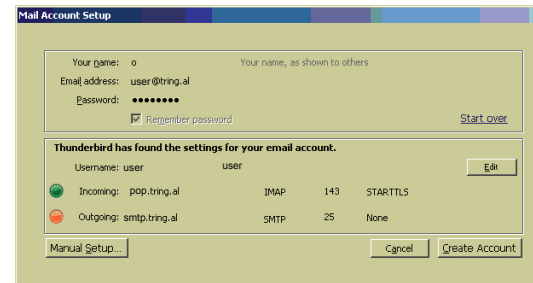
**Email Address:** Vendosni username (adresa email)

**Password:** Vendosni fjalëkalimin

Klikoni **Continue**



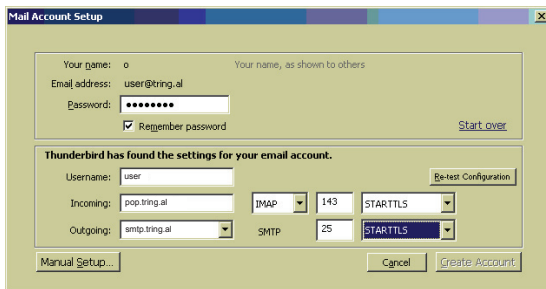
5. Në dialogun më poshtë klikoni **EDIT**



Thunderbird gjen automatikisht incoming dhe outgoing mail server (mail.tring.al)



6. Tek Outgoing zgjidhni **none** ose **STARTTLS** për secure connection dhe klikoni **Re-test Configuration**.



Mail Account Setup

Your name: o Your name, as shown to others

Email address: user@tring.al

Password: ••••••

Remember password [Start over](#)

**Thunderbird has found the settings for your email account.**

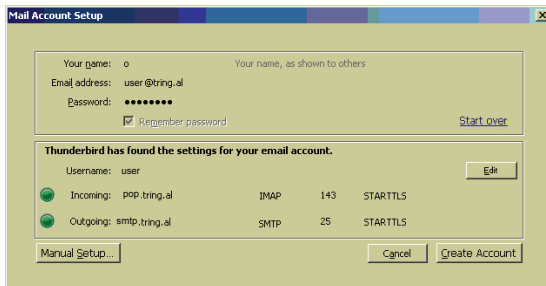
Username: user [Re-test Configuration](#)

Incoming: pop.tring.al IMAP 143 STARTTLS

Outgoing: smtp.tring.al SMTP 25 STARTTLS

[Manual Setup...](#) [Cancel](#) [Create Account](#)

7. Duhet të shfaqen dy rathë jeshil tek Incoming dhe Outgoing .  
Klikoni **Create Account**



Mail Account Setup

Your name: o Your name, as shown to others


Email address: user@tring.al


Password: ••••••

Remember password [Start over](#)

**Thunderbird has found the settings for your email account.**

Username: user [Edit](#)

Incoming:  pop.tring.al IMAP 143 STARTTLS

Outgoing:  smtp.tring.al SMTP 25 STARTTLS

[Manual Setup...](#) [Cancel](#) [Create Account](#)

8. Konfigurimi mbaroi.

Kujdesi ndaj klientit:

**Tel Falas: +355 44 800 000 ose suport@tring.al**

\*Thirrjet drejt këtij numri numri janë Falas për të gjithë telefonatat nga numrat Tring.

