



Oklahoma  
Natural Gas.  
A Division of ONE Gas

# the pipeline

October 2024



## National Weatherization Day: Prepare Your Home for Winter

Oct. 30 is National Weatherization Day, a great reminder to get your home ready for the cold winter months. Proper weatherization can reduce heating costs by up to 15%, depending on the extent of improvement. These tips can help your family keep warm while also saving money on energy costs.

- Seal leaks around doors and windows.
- Check that air ducts are properly sealed and insulated.
- Lower the temperature on your water heater to the “warm” setting.
- Close blinds and curtains.
- Change or clean the filters on your furnace.
- Install foam gaskets on electrical switches and outlets.
- Have a qualified contractor inspect your heating and cooling system annually.

[Weatherization-related financial assistance programs](#) may be available in your area to help upgrade your home to be more energy efficient.

[LEARN MORE >>](#)

## Need Help with Utility Bills? Assistance Is Available

As temperatures go down, bills can rise as more energy is used. If you are having trouble paying your utility bills, you may qualify for local or statewide energy assistance to help keep you warm during cold weather. There are a number of financial resources available for customers, including the Low-Income Home Energy Assistance Program (LIHEAP), Share The Warmth and 2-1-1 Oklahoma. Visit our [CARES page](#) for a quick reference directory of programs in your area.

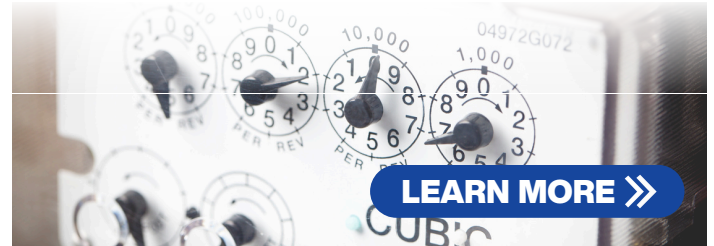


[LEARN MORE >>](#)

## How You Can Impact Meter Safety

There is no maintenance that you need to do to the natural gas meter on your property. That said, here are some safety tips to keep it accessible to our employees and avoid damage.

- Secure your pets away from meters, and never tie a pet to a meter.
- Do not stack anything on, attach anything to or cover a meter.
- Plant bushes, shrubs or trees far enough away to maintain a distance of 3 feet from the meter.
- Remove snow or ice from the meter carefully with a broom or brush; never kick or try to chip it with a hard object.



[LEARN MORE >>](#)

## What's Included in Your Monthly Bill?

Have questions about your natural gas bill? We're here to help. Each monthly bill contains the following sections:

- Contact Center phone number, natural gas leak emergency number, Oklahoma Natural Gas website and customer inquiry address
- Your Oklahoma Natural Gas account information and bill amount
- Your energy usage for the previous 13 months
- Summary of rates and charges
- Your natural gas usage information for the billing period
- Share The Warmth Program contribution box – please check this box when making a contribution.

[LEARN MORE >>](#)



oklahomanaturalgas.com



Oklahoma  
Natural Gas.  
A Division of ONE Gas

# the pipeline

Octubre 2024



## Día Nacional de la Climatización: Prepare su hogar para el invierno

El 30 de octubre es el Día Nacional de la Climatización, un gran recordatorio para preparar su hogar para los fríos meses de invierno. Una climatización adecuada puede reducir los costos de calefacción hasta en un 15%, dependiendo del grado de mejora. Estos consejos pueden ayudar a su familia a mantenerse caliente y, al mismo tiempo, ahorrar dinero en costos de energía.

- Selle las fugas alrededor de puertas y ventanas.
- Verifique que los conductos de aire estén correctamente sellados y aislados.
- Baje la temperatura de su calentador de agua a la configuración "tibia".
- Cierre las persianas y cortinas.
- Cambie o limpie los filtros de su horno.
- Instale juntas de espuma en los interruptores eléctricos y tomacorrientes.
- Haga que un contratista calificado inspeccione su sistema de calefacción y refrigeración anualmente.

[Los programas de asistencia financiera relacionados con la climatización](#) pueden estar disponibles en su área para ayudar a mejorar su hogar para que sea más eficiente energéticamente.

APRENDE MÁS >>

## Cómo puede influir en la seguridad de los medidores

No es necesario realizar ningún mantenimiento en el medidor de gas natural de su propiedad. Dicho esto, aquí hay algunos consejos de seguridad para mantenerlo accesible para nuestros empleados y evitar daños.

- Asegure a sus mascotas lejos de los medidores y nunca ate a una mascota a un medidor.
- No apile nada, no fije nada ni cubra un medidor.
- Plante arbustos, arbustos o árboles lo suficientemente lejos como para mantener una distancia de 3 pies del medidor.
- Retire la nieve o el hielo del medidor con cuidado con una escoba o un cepillo; Nunca lo patee ni intente astillarlo con un objeto duro.



APRENDE MÁS >>

## ¿Necesita ayuda con las facturas de servicios públicos?

A medida que bajan las temperaturas, las facturas pueden aumentar a medida que se utiliza más energía. Si tiene problemas para pagar sus facturas de servicios públicos, puede calificar para recibir asistencia energética local o estatal para ayudarlo a mantenerse caliente durante el clima frío. Hay una serie de recursos financieros disponibles para los clientes, incluyendo el Programa de Asistencia de Energía para Hogares de Bajos Ingresos (LIHEAP), Share The Warmth y 2-1-1 Oklahoma. Visite nuestra [página de CARES](#) para obtener un directorio de referencia rápida de programas en su área.



APRENDE MÁS >>

## ¿Qué está incluido en tu factura mensual?

¿Tiene preguntas sobre su factura de gas natural? Estamos aquí para ayudar. Cada factura mensual contiene las siguientes secciones:

- Número de teléfono del centro de contacto, número de emergencia por fuga de gas natural, sitio web de Oklahoma Natural Gas y dirección de consulta del cliente
- Información de su cuenta de Oklahoma Natural Gas y monto de la factura
- Su consumo de energía durante los 13 meses anteriores
- Resumen de tarifas y cargos
- Su información de consumo de gas natural para el período de facturación
- Compartir la casilla de contribución del Programa Warmth: marque esta casilla cuando haga una contribución.

APRENDE MÁS >>



oklahomanaturalgas.com