

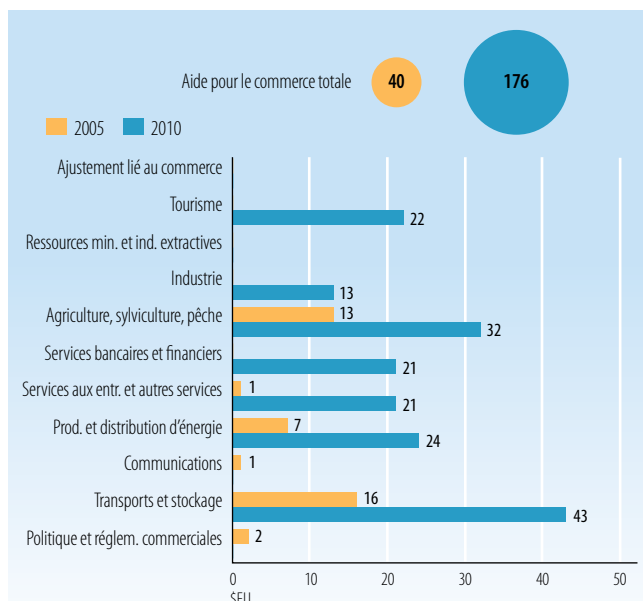
### Indicateurs de l'aide, du commerce et du développement pour le Yémen

#### INVESTISSEMENT ET FINANCEMENT (APPORTS)

Indicateur (millions de \$EU courants)	2005	2008	2010	Δ:05-10
<b>Formation brute de capital fixe</b>	3 104,4	4 149,5	3 632,4	17 %
dont: secteur public	1 328,2	1 592,4	1 440,6	8 %
dont: secteur privé	1 776,2	2 557,1	2 191,9	23 %
<b>Apports financiers extérieurs</b>				
Entrées d'IED	-302,1	1 554,6	55,7	118 %
Dettes extérieures à long terme et versements du FMI	265,3	285,1	340,0	28 %
Versements d'aide non concessionnelle liée au commerce	0,0	285,5	0,0	d.p.z.
Versements au titre de l'Aide pour le commerce	40,5	136,8	176,0	335 %
Envois de fonds et rémunération des salariés	1 282,6	1 410,5	1 239,8	-3 %

Sources : OCDE, Base de données sur les activités d'aide du CAD (SNPC) ; Banque mondiale, Statistiques de la dette internationale.

#### VERSEMENTS AU TITRE DE L'AIDE POUR LE COMMERCE PAR SECTEUR (millions de \$EU courants)



Les secteurs pour lesquels on ne dispose pas de données ne sont pas inclus.

Source : OCDE, Base de données sur les activités d'aide du CAD (SNPC).

#### VERSEMENTS AU TITRE DE L'AIDE POUR LE COMMERCE: PRINCIPAUX DONATEURS (millions de \$EU courants)

2005	valeur	%	Principaux donateurs 2005	
Banque mondiale	31,7	78		
Institutions de l'UE	3,7	9		
Japon	3,4	8		
Allemagne	1,0	2		
Pays-Bas	0,5	1		
2010	valeur	%	Principaux donateurs 2010	
Banque mondiale	75,2	43		
Fonds arabe	47,2	27		
Émirats arabes unis	22,2	13		
Japon	7,8	4		
Royaume-Uni	7,3	4		

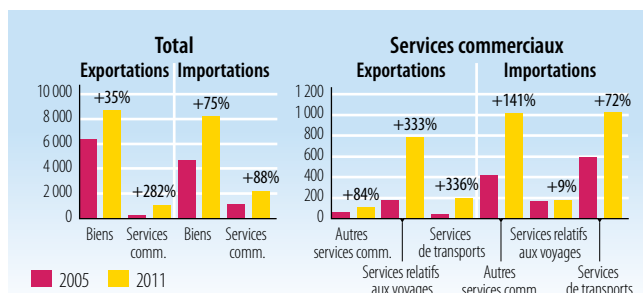
Source : OCDE, Base de données sur les activités d'aide du CAD (SNPC).

#### PERFORMANCES COMMERCIALES (PRODUITS)

Indicateur	2005	2008	2011	Δ:05-11
Ratio du commerce au PIB (%)	75	80	60	-15
Export. de services commerciaux en % des export. totales	4	10	11	7
Import. de services commerciaux en % des import. totales	20	20	21	1
Biens intermédiaires hors combustibles (% des exp. de marchandises)	3	4	5	2
Biens intermédiaires hors combustibles (% des imp. de marchandises)	48	39	41	-7

Source : Secrétariat de l'OMC

#### FLUX COMMERCIAUX (millions de \$EU courants)



Source : Secrétariat de l'OMC

#### CINQ PRINCIPAUX MARCHÉS D'EXPORTATION (%)

2005	%	2009	%
Chine	35	Chine	25
Inde	16	Inde	20
Thaïlande	12	Thaïlande	18
Japon	7	Singapour	7
Corée, Rép.	6	Afrique du Sud	6

Source : Secrétariat de l'OMC

#### CINQ PRINCIPAUX PRODUITS D'EXPORTATION (% des exportations de marchandises)

2005	%	2011	%
Huiles brutes de pétrole	85	Huiles brutes de pétrole	64
Produits pétroliers	6	Gaz naturel	18
Poissons frais, réfrigérés ou congelés	1	Produits pétroliers	4
Produits résiduels du pétrole	1	Poissons frais, réfrigérés ou congelés	2
Véhicules automobiles de transport de passagers (sauf bus)	1	Produits résiduels du pétrole	2

Source : Secrétariat de l'OMC

#### CINQ PRINCIPAUX MARCHÉS D'IMPORTATION (%)

2005	%	2009	%
UE-27	15	UE-27	15
Suisse	9	Émirats arabes unis	10
Émirats arabes unis	8	Chine	9
États-Unis	7	États-Unis	6
Arabie saoudite, Royaume d'	6	Japon	6

Source : Secrétariat de l'OMC

#### CINQ PRINCIPAUX PRODUITS D'IMPORTATION (% des importations de marchandises)

2005	%	2011	%
Produits pétroliers	19	Produits pétroliers	29
Froment et méteil non moulus	7	Froment et méteil non moulus	10
Véhicules automobiles de transport de passagers (sauf bus)	3	Sucres, mélasses et miel	5
Sucres, mélasses et miel	3	Véhicules automobiles de transport de passagers (sauf bus)	4
Lait et crème de lait	3	Imprimés	4

Source : Secrétariat de l'OMC



# L'AIDE POUR LE COMMERCE – PANORAMA 2013

## INDICATEURS COMMERCIAUX (RÉSULTATS)

Indicateur	2005	2011
Croissance du PIB (%)	5,6	-10,5
Nombre d'exportateurs	477	559
Concentration des exportations de produits (de 0 à 1)	0,72	0,45
ACR sur les marchandises notifiés à l'OMC	n.d.	1
AIE sur les services notifiés à l'OMC	n.d.	0
Secteurs de services faisant l'objet d'engagements au titre de l'AGCS	0	0

Droits de douane (% , 2006 et 2011)		
Importations: moyenne simple des droits NPF appliqués	7,1	7,1
Importations: moyenne pondéré des droits NPF appliqués	n.d.	5,7
Exportations: moyenne pondérée appliquée	0,5	1,7
Exportations: franchise de droits (valeur en %)	83,2	63,4

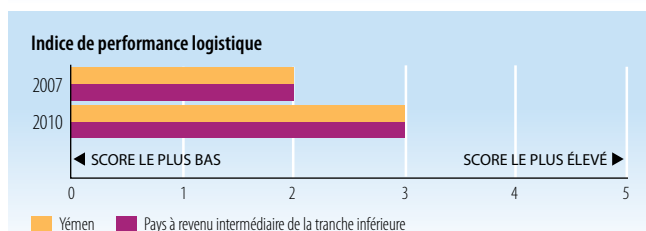
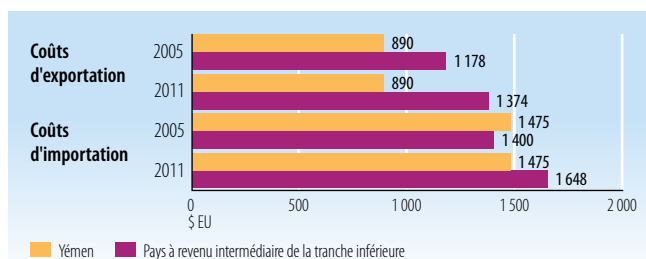
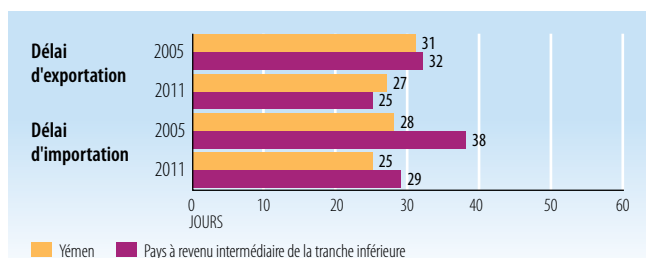
Sources : Base de données Comtrade de l'ONU ; Banque mondiale, Exporters Dynamics Database ; Banque mondiale, Indicateurs du développement dans le monde ; OMC, Profils commerciaux et tarifaires.

## EXPORTATIONS DE MARCHANDISES PAR RÉGION (%)

Région	2005	2011
Afrique	1,2	2,8
Asie	79,8	75,7
Communauté d'États indépendants	0,0	0,0
Europe	6,4	6,2
Moyen-Orient	7,7	9,0
Amérique du Nord	3,6	4,6
Amérique du Sud et centrale	0,1	0,6

Source : OMC, Profils commerciaux et tarifaires

## INDICATEURS DE FACILITATION DES ÉCHANGES



Source : Banque mondiale, Indicateurs du développement dans le monde.

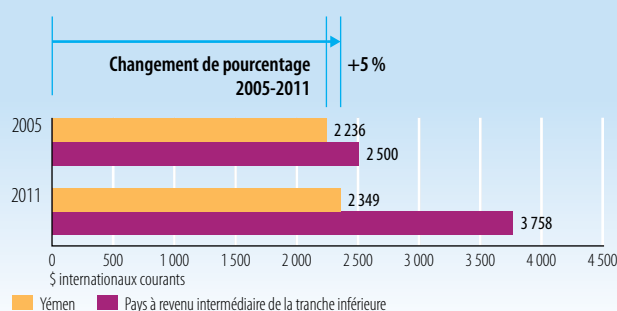
## INDICATEURS DE DÉVELOPPEMENT (IMPACTS)

Indicateur	2005	2010
Chômage (% de la population active totale)	16,1	14,6
Pop. active féminine (% de la pop. active totale)	25,0	25,8
APD nette reçue (% du RNB)	2,0	2,3
Droits d'importation perçus (% des recettes fiscales)	18,3	14,5
Service total de la dette (% des exportations totales)	3,0	2,8
Indice du développement humain (de 0 à 1)	0,42	0,46

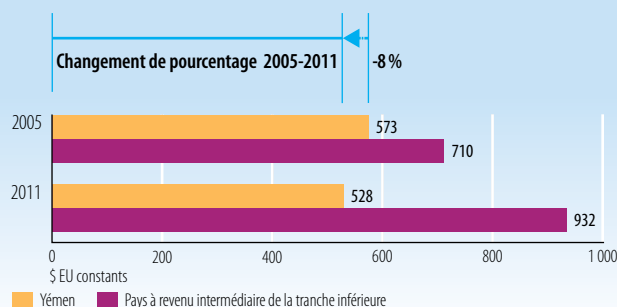
Sources : PNUD, Indicateurs du développement humain ; Banque mondiale, Indicateurs du développement dans le monde.

## PRODUIT INTÉRIEUR BRUT

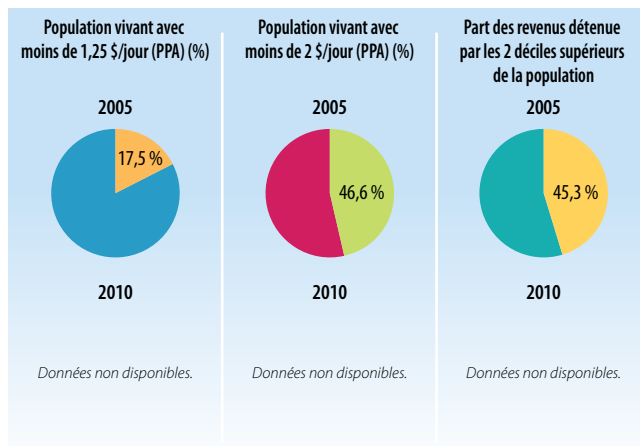
### PIB par habitant (PPA, \$ internationaux courants)



### PIB par habitant (\$ EU constants)

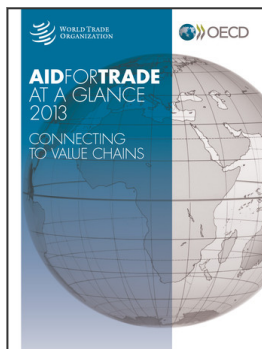


Source : Banque mondiale, Indicateurs du développement dans le monde.



Source : Banque mondiale, Indicateurs du développement dans le monde.

StatLink <http://dx.doi.org/10.1787/888932846158>



Extrait de :  
**Aid for Trade at a Glance 2013**  
Connecting to Value Chains

Accéder à cette publication :  
[https://doi.org/10.1787/aid\\_glance-2013-en](https://doi.org/10.1787/aid_glance-2013-en)

**Merci de citer ce chapitre comme suit :**

OCDE/Organisation mondiale du commerce (2014), « Indicateurs de l'aide, du commerce et du développement pour le Yémen », dans *Aid for Trade at a Glance 2013 : Connecting to Value Chains*, Organisation mondiale du commerce, Geneva/Éditions OCDE, Paris.

DOI: [https://doi.org/10.1787/aid\\_glance-2013-89-fr](https://doi.org/10.1787/aid_glance-2013-89-fr)

Cet ouvrage est publié sous la responsabilité du Secrétaire général de l'OCDE. Les opinions et les arguments exprimés ici ne reflètent pas nécessairement les vues officielles des pays membres de l'OCDE.

Ce document et toute carte qu'il peut comprendre sont sans préjudice du statut de tout territoire, de la souveraineté s'exerçant sur ce dernier, du tracé des frontières et limites internationales, et du nom de tout territoire, ville ou région.

Vous êtes autorisés à copier, télécharger ou imprimer du contenu OCDE pour votre utilisation personnelle. Vous pouvez inclure des extraits des publications, des bases de données et produits multimédia de l'OCDE dans vos documents, présentations, blogs, sites Internet et matériel d'enseignement, sous réserve de faire mention de la source OCDE et du copyright. Les demandes pour usage public ou commercial ou de traduction devront être adressées à [rights@oecd.org](mailto:rights@oecd.org). Les demandes d'autorisation de photocopier une partie de ce contenu à des fins publiques ou commerciales peuvent être obtenues auprès du Copyright Clearance Center (CCC) [info@copyright.com](mailto:info@copyright.com) ou du Centre français d'exploitation du droit de copie (CFC) [contact@cfcopies.com](mailto:contact@cfcopies.com).