



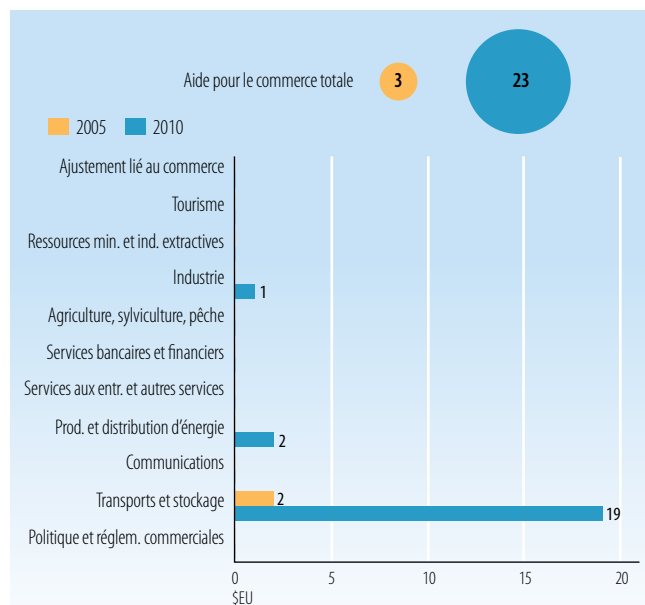
Indicateurs de l'aide, du commerce et du développement pour l'Oman

INVESTISSEMENT ET FINANCEMENT (APPORTS)

Indicateur (millions de \$EU courants)	2005	2008	2010	Δ:05-10
Formation brute de capital fixe	n.d.	n.d.	n.d.	n.d.
dont: secteur public	n.d.	n.d.	n.d.	n.d.
dont: secteur privé	n.d.	n.d.	n.d.	n.d.
Apports financiers extérieurs				
Entrées d'IED	1 538,4	2 951,9	1 141,7	-26 %
Dettes extérieures à long terme et versements du FMI	n.d.	n.d.	n.d.	n.d.
Versements d'aide non concessionnelle liée au commerce	11,9	301,4	0,0	-100 %
Versements au titre de l'Aide pour le commerce	2,5	14,7	22,9	806 %
Envois de fonds et rémunération des salariés	39,0	39,0	39,0	0 %

Sources : OCDE, Base de données sur les activités d'aide du CAD (SNPC) ; Banque mondiale, Statistiques de la dette internationale.

VERSEMENTS AU TITRE DE L'AIDE POUR LE COMMERCE PAR SECTEUR (millions de \$EU courants)



Source : OCDE, Base de données sur les activités d'aide du CAD (SNPC).

VERSEMENTS AU TITRE DE L'AIDE POUR LE COMMERCE: PRINCIPAUX DONATEURS (millions de \$EU courants)

2005	valeur	%	Principaux donateurs 2005	
Japon	2,5	100	100 %	
France	0,0	0		
2010	valeur	%	Principaux donateurs 2010	
Émirats arabes unis	11,7	51	100 %	
Koweït	7,5	33		
États-Unis	2,4	10		
Japon	1,2	5		
Corée	0,0	0		

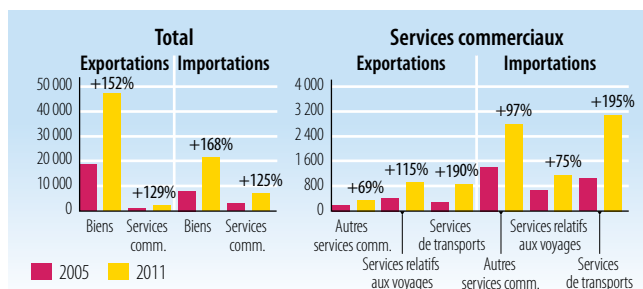
Source : OCDE, Base de données sur les activités d'aide du CAD (SNPC).

PERFORMANCES COMMERCIALES (PRODUITS)

Indicateur	2005	2008	2011	Δ:05-11
Ratio du commerce au PIB (%)	100	109	108	9
Export. de services commerciaux en % des export. totales	5	5	4	0
Import. de services commerciaux en % des import. totales	28	22	25	-3
Biens intermédiaires hors combustibles (% des exp. de marchandises)	6	9	n.d.	n.d.
Biens intermédiaires hors combustibles (% des imp. de marchandises)	45	45	n.d.	n.d.

Source : Secrétariat de l'OMC

FLUX COMMERCIAUX (millions de \$EU courants)



Source : Secrétariat de l'OMC

CINQ PRINCIPAUX MARCHÉS D'EXPORTATION (%)

2005	%	2010	%
Chine	27	Émirats arabes unis	5
Japon	15	Inde	2
Thaïlande	14	Chine	1
Émirats arabes unis	7	UE-27	1
Corée, Rép.	6	Arabie saoudite, Royaume d'	1

Source : Secrétariat de l'OMC

CINQ PRINCIPAUX PRODUITS D'EXPORTATION (% des exportations de marchandises)

2005	%	2010	%
Huiles brutes de pétrole	71	Huiles brutes de pétrole	57
Gaz naturel	12	Transactions spéciales non classées	15
Transactions spéciales non classées	6	Gaz naturel	8
Produits pétroliers	1	Produits pétroliers	4
Engrais (autres que ceux du groupe 272)	1	Engrais (autres que ceux du groupe 272)	2

Source : Secrétariat de l'OMC

CINQ PRINCIPAUX MARCHÉS D'IMPORTATION (%)

2005	%	2010	%
Émirats arabes unis	26	Émirats arabes unis	24
UE-27	22	UE-27	12
Japon	15	Chine	4
États-Unis	6	Inde	4
Inde	4	États-Unis	3

Source : Secrétariat de l'OMC

CINQ PRINCIPAUX PRODUITS D'IMPORTATION (% des importations de marchandises)

2005	%	2010	%
Véhicules automobiles de transport de passagers (sauf bus)	15	Transactions spéciales non classées	32
Équipements de génie civil	4	Produits pétroliers	5
Produits pétroliers	4	Tubes, tuyaux, etc., en fonte, fer ou acier	3
Parties de tracteurs et véhicules automobiles	3	Équipements de génie civil	3
Transactions spéciales non classées	3	Cuivre	2

Source : Secrétariat de l'OMC

L'AIDE POUR LE COMMERCE – PANORAMA 2013

INDICATEURS COMMERCIAUX (RÉSULTATS)

Indicateur	2005	2011
Croissance du PIB (%)	4,0	5,5
Nombre d'exportateurs	n.d.	n.d.
Concentration des exportations de produits (de 0 à 1)	0,51	0,35
ACR sur les marchandises notifiés à l'OMC	n.d.	3
AIE sur les services notifiés à l'OMC	n.d.	1
Secteurs de services faisant l'objet d'engagements au titre de l'AGCS	97	97
Droits de douane (%)		
Importations: moyenne simple des droits NPF appliqués	5,3	n.d.
Importations: moyenne pondérée des droits NPF appliqués	5,5	n.d.
Exportations: moyenne pondérée appliquée	1,0	n.d.
Exportations: franchise de droits (valeur en %)	52,5	n.d.

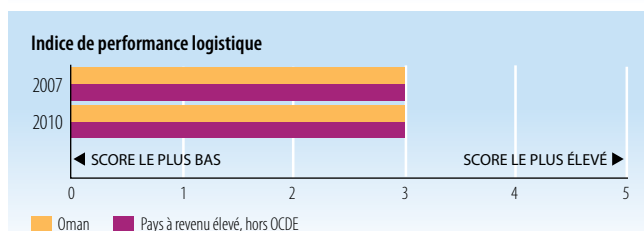
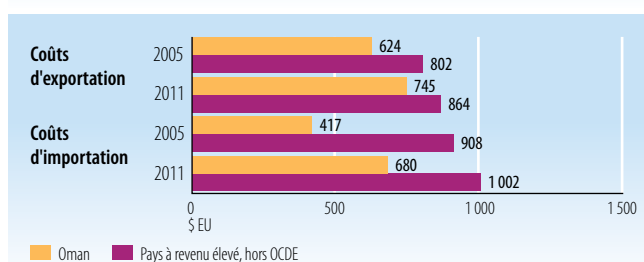
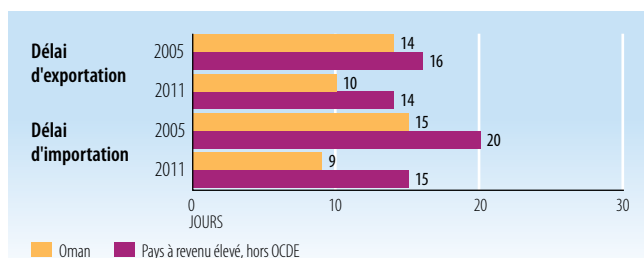
Sources : Base de données Comtrade de l'ONU ; Banque mondiale, Exporters Dynamics Database ; Banque mondiale, Indicateurs du développement dans le monde ; OMC, Profils commerciaux et tarifaires.

EXPORTATIONS DE MARCHANDISES PAR RÉGION (%)

	2005	2011
Afrique	1,0	2,4
Asie	71,3	69,9
Communauté d'États indépendants	0,2	0,1
Europe	2,7	2,0
Moyen-Orient	11,5	12,2
Amérique du Nord	2,4	0,8
Amérique du Sud et centrale	0,0	0,2

Source : OMC, Profils commerciaux et tarifaires

INDICATEURS DE FACILITATION DES ÉCHANGES



Source : Banque mondiale, Indicateurs du développement dans le monde.

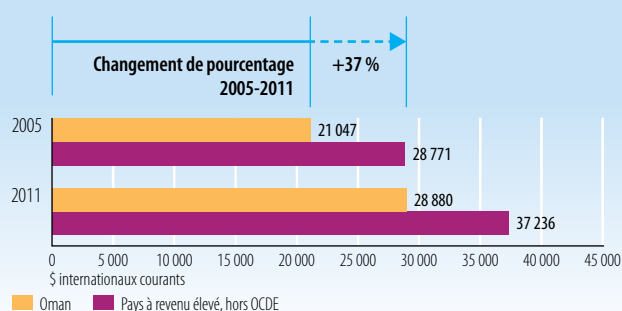
INDICATEURS DE DÉVELOPPEMENT (IMPACTS)

Indicateur	2005	2010
Chômage (% de la population active totale)	n.d.	n.d.
Pop. active féminine (% de la pop. active totale)	19,9	17,9
APD nette reçue (% du RNB)	0,1	-0,1
Droits d'importation perçus (% des recettes fiscales)	n.d.	n.d.
Service total de la dette (% des exportations totales)	n.d.	n.d.
Indice du développement humain (de 0 à 1)	0,69	0,70

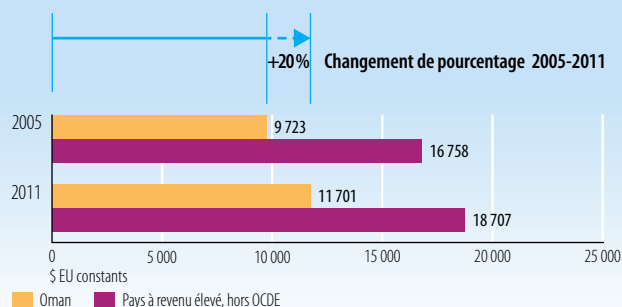
Sources : PNUD, Indicateurs du développement humain ; Banque mondiale, Indicateurs du développement dans le monde.

PRODUIT INTÉRIEUR BRUT

PIB par habitant (PPA, \$ internationaux courants)




PIB par habitant (\$ EU constants)

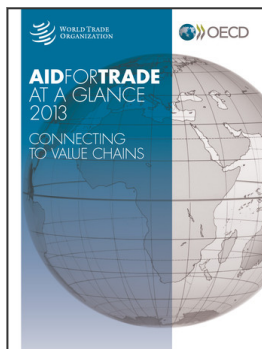


Source : Banque mondiale, Indicateurs du développement dans le monde.

Population vivant avec moins de 1,25 \$/jour (PPA) (%)	Population vivant avec moins de 2 \$/jour (PPA) (%)	Part des revenus détenue par les 2 déciles supérieurs de la population
2005	2005	2005
Données non disponibles.	Données non disponibles.	Données non disponibles.
2010	2010	2010
Données non disponibles.	Données non disponibles.	Données non disponibles.

Source : Banque mondiale, Indicateurs du développement dans le monde.

StatLink  <http://dx.doi.org/10.1787/888932845721>



Extrait de :
Aid for Trade at a Glance 2013
Connecting to Value Chains

Accéder à cette publication :
https://doi.org/10.1787/aid_glance-2013-en

Merci de citer ce chapitre comme suit :

OCDE/Organisation mondiale du commerce (2014), « Indicateurs de l'aide, du commerce et du développement pour l'Oman », dans *Aid for Trade at a Glance 2013 : Connecting to Value Chains*, Organisation mondiale du commerce, Geneva/Éditions OCDE, Paris.

DOI: https://doi.org/10.1787/aid_glance-2013-66-fr

Cet ouvrage est publié sous la responsabilité du Secrétaire général de l'OCDE. Les opinions et les arguments exprimés ici ne reflètent pas nécessairement les vues officielles des pays membres de l'OCDE.

Ce document et toute carte qu'il peut comprendre sont sans préjudice du statut de tout territoire, de la souveraineté s'exerçant sur ce dernier, du tracé des frontières et limites internationales, et du nom de tout territoire, ville ou région.

Vous êtes autorisés à copier, télécharger ou imprimer du contenu OCDE pour votre utilisation personnelle. Vous pouvez inclure des extraits des publications, des bases de données et produits multimédia de l'OCDE dans vos documents, présentations, blogs, sites Internet et matériel d'enseignement, sous réserve de faire mention de la source OCDE et du copyright. Les demandes pour usage public ou commercial ou de traduction devront être adressées à rights@oecd.org. Les demandes d'autorisation de photocopier une partie de ce contenu à des fins publiques ou commerciales peuvent être obtenues auprès du Copyright Clearance Center (CCC) info@copyright.com ou du Centre français d'exploitation du droit de copie (CFC) contact@cfcopies.com.