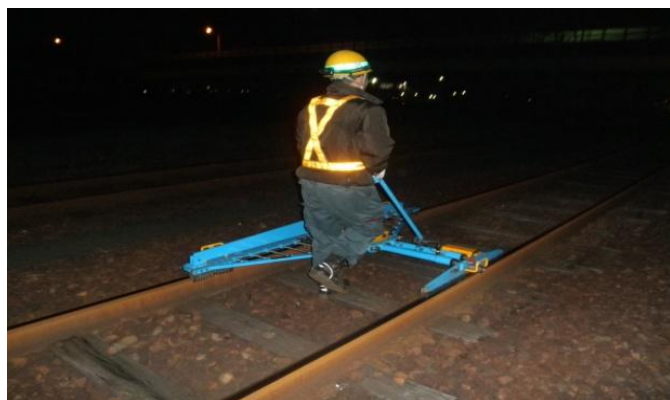


## ■■■ 鉄道施設の保守メンテナンス ■■■

水島本線の安全・正確性・乗り心地を最優先に線路保守業務を行っています。

鉄道事業を根底から支える柱の一部であり「水島本線の縁の下の力持ち存在」として、安全輸送確保のために線路設備関係の維持管理に取り組んでいます。安全な運行には定期的なメンテナンスが必要であり、そのメンテナンスを行う工事は多くの協力会社と連携しながら進めています。



●レール検測状況



●レール更換状況（上下）

## ■■■ CTC センター指令業務 ■■■

列車集中制御装置（通称:Centralized Traffic Control=略 CTC）とは、鉄道における「運転指令所」（当社では CTC センター）から郊外線全線各駅の信号や分岐器の連動装置を遠隔制御し、列車に対して運転指令をするシステムをいいます。

CTC センターには全線の信号やポイントの動作、全列車の位置と進行方向などの運行に関する情報が一目で確認できる表示盤と各駅の信号やポイントを遠隔操作する制御盤が設置され、更なる運行管理の効率化及び迅速化、旅客サービスの運転保安度の向上を目指し取り組んでいます。

●CTC センター内の状況

