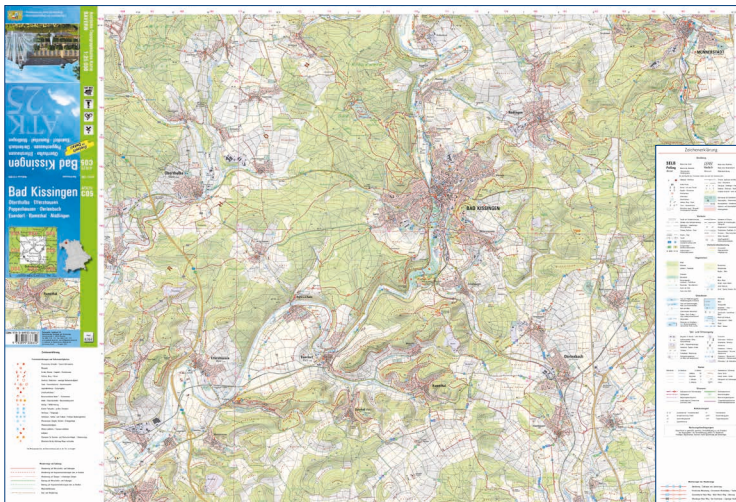




Die bayerische ATK25 (Amtliche Topographische Karte 1:25 000)

Die neue Kartenserie ATK25 ersetzt die bisherigen TK25-Rahmenblätter. 237 Kartenblätter decken das gesamte bayerische Staatsgebiet ab, und jedes Kartenblatt wird nach ca. 5 Jahren wieder neu bearbeitet und gedruckt.



nach ca. 5 Jahren wieder neu bearbeitet und gedruckt.

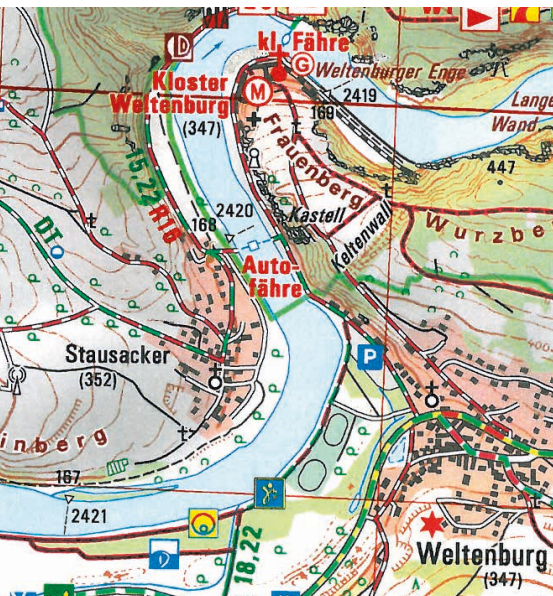


Gegenüber einem Rahmenblatt 1:25 000 stellt ein ATK25-Blatt eine 3,5-fach größere Kartenfläche dar. Die neue Karte ist doppelseitig bedruckt und gibt zusätzlich praktische Hinweise zur Kartenanwendung. Mit einer intelligenten Falzung bleibt ein ATK25-Kartenblatt für den Nutzer trotz des größeren Formats einfach zu handhaben.

Anders als die bisherigen TK25-Rahmenblätter hat jedes Blatt der ATK25 einen großzügigen Überlappungsbereich zu den Nachbarkarten. Dies bietet dem Nutzer den Vorteil, dass die meisten Orte (Siedlungsflächen) auf einem einzigen Blatt komplett abgebildet werden.



Die bayerische ATK25 (Amtliche Topographische Karte 1:25 000)



Der Inhalt der ATK25 baut auf die gewohnte Qualität der amtlichen Kartendaten auf. Vor allem für Touristen und Freizeitwanderer bietet diese Kartenserie viele wertvolle Informationen und einige Neuerungen. In Verbindung mit einer plastischen Geländeschummerung ist im Maßstab 1:25 000 das aktuelle Wander- und Radwegenetz enthalten. Detaillierte touristische Hinweise ergänzen die Freizeitinformation, und das eingetragene UTM-Kilometergitter gewährleistet Koordinatensicherheit.

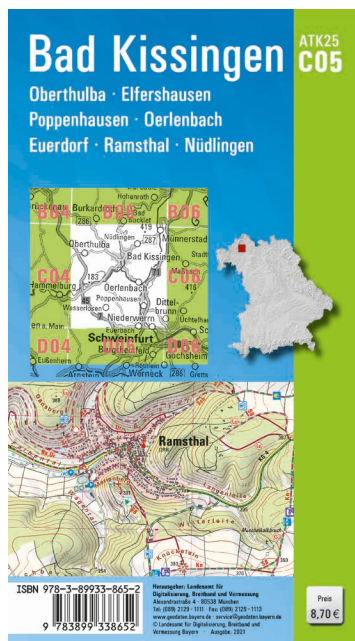
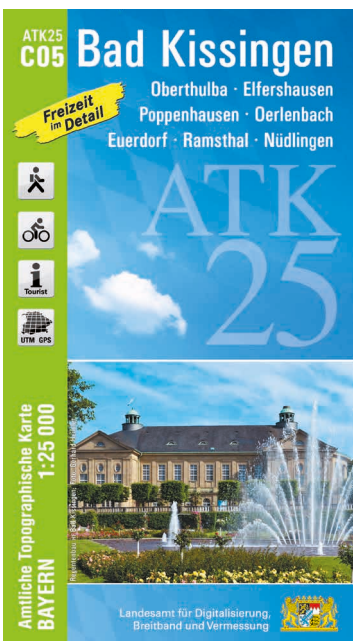
Das neue Blatteinteilungssystem der ATK25 setzt sich aus einem Buchstaben (beginnend mit A, von Nord nach Süd), einer Zahl (beginnend mit 01, von West nach Ost) und einem Ortsnamen zusammen (z.B. „ATK25-J12 Kelheim“).

Markierungen der Wanderwege

	Jakobswege
	Jurasteig / Schlaufenwege zum Jurasteig
	Altmühltal-Panoramaweg / Schlaufenwege dazu
	Limesweg / Burgensteig
	Via Nova (Pilgerweg) / Donau-Panoramaweg
	Wanderwege des Waldvereins Regensburg
	Wanderwege des Waldvereins Regensburg
	Europäischer Fernwanderweg E8
	Schambachtal - Pfärring / Römerweg / Spargelrunde
	Wanderwege in Abensberg / Altmanstein
	Wanderwege in Diefurt a.d.Altmühl / Essing
	Schwammerlweg / Tannenweg in Hemau
	Wanderwege in Riedenburg
	Wanderwege in der Weltenburger Enge
	Wanderwege in Ihrlenstein / Kelheim / Painten
	Lehrpfade / Trimpfad

Markierungen der Radwanderwege

	Bayernnetz für Radler
	Altmühltal-Radweg
	Schambachtalbahnen-Radweg
	Donauradweg
	Roman Route Limes / Fünf-Flüsse-Radweg
	Tauber-Altstuhl-Radweg / Niederbayertour
	Deutscher Limes-Radweg / Drei-Täler-Weg
	Via Danubia / Via Raetia
	Archäologiepark Altmühltal
	Altmühl-Donau-Tour / Himmel- und Höllen-Tour
	Schwammerlweg / Tannenweg in Hemau
	Räuber- und Ritter-Tour / Stadt-Land-Fluss-Tour
	Schambachtal - Pfärring / Zubringer Schambachtalbahnen-Radweg
	Turm-Tour / Tour Waldesruh / Weltenburg-Tour



Das Erscheinungsbild des ATK25-Umschlages unterscheidet sich deutlich von den bisherigen TK25-Rahmenblättern. Auf der Vorderseite ist ein repräsentatives Foto der entsprechenden Stadt oder Landschaft abgebildet. Auf der Rückseite des Umschlages befindet sich ein typischer Kartenausschnitt. Eine Grafik weist auf die Lage des Kartenblattes innerhalb Bayerns hin, und über die Bezeichnungen der Nachbarblätter informiert eine kleine Übersichtskarte.

weitere Infos unter:

http://vermessung.bayern.de/file/pdf/3727/ATK25_Blatteinteilung.pdf

Stand: März 2021