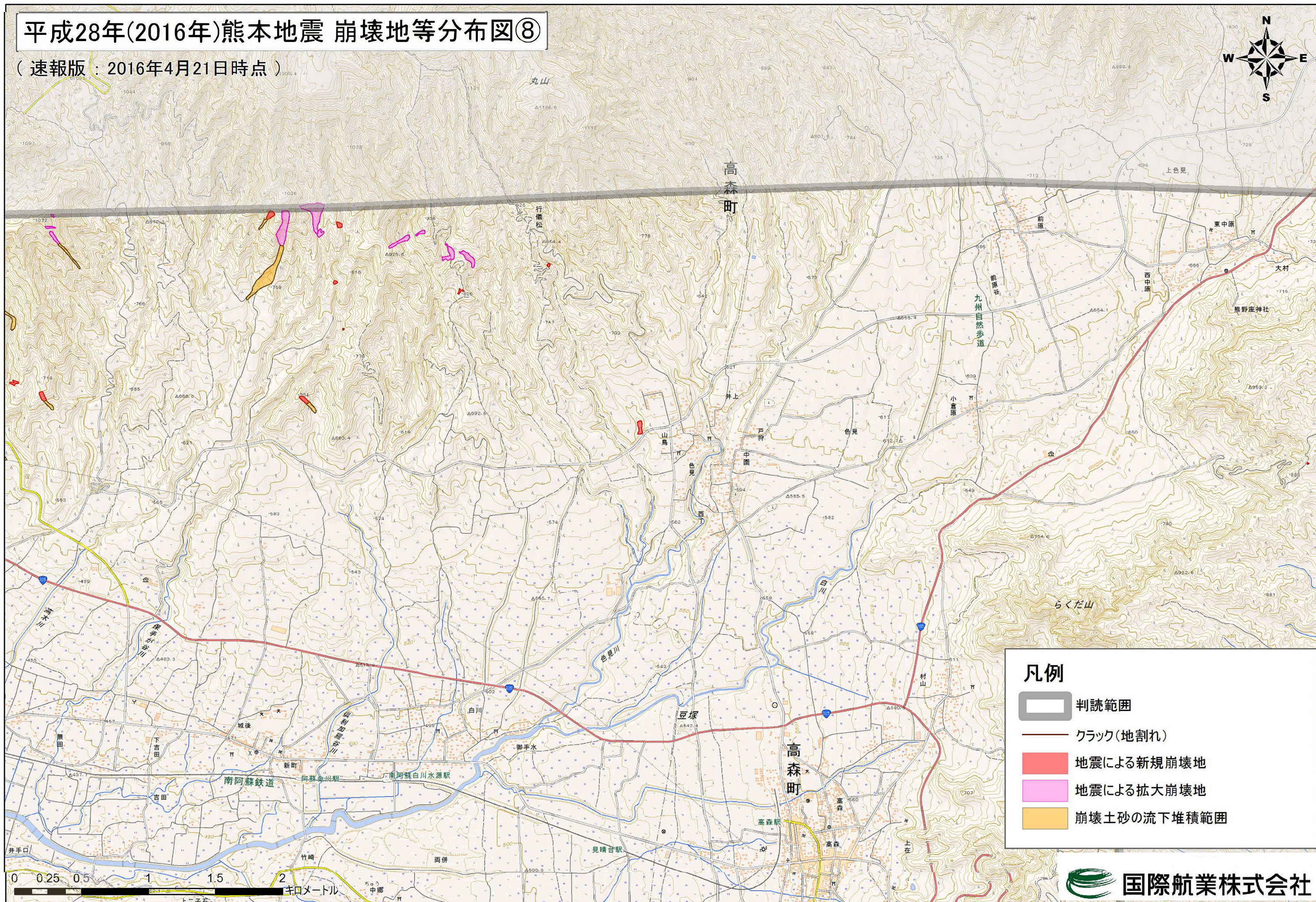


# 平成28年(2016年)熊本地震 崩壊地等分布図⑧

(速報版：2016年4月21日時点)



**凡例**

- 判読範囲
- クラック(地割れ)
- 地震による新規崩壊地
- 地震による拡大崩壊地
- 崩壊土砂の流下堆積範囲



背景図：地理院地図

【注釈】平成28年(2016年)熊本地震による被災地域を中心に写真判読した結果を速報としてまとめたものであり、今後更新する可能性があります。空中写真により判読した情報を示しており、空中写真で判読できない樹木に覆われたクラックや小規模な崩壊地は表示されていない場合があります。■判読に用いた写真：国土地理院の正射投影図(2016/4/16撮影)、国際航業(株)・(株)パソコ共同撮影の斜め写真(2016/4/16撮影)