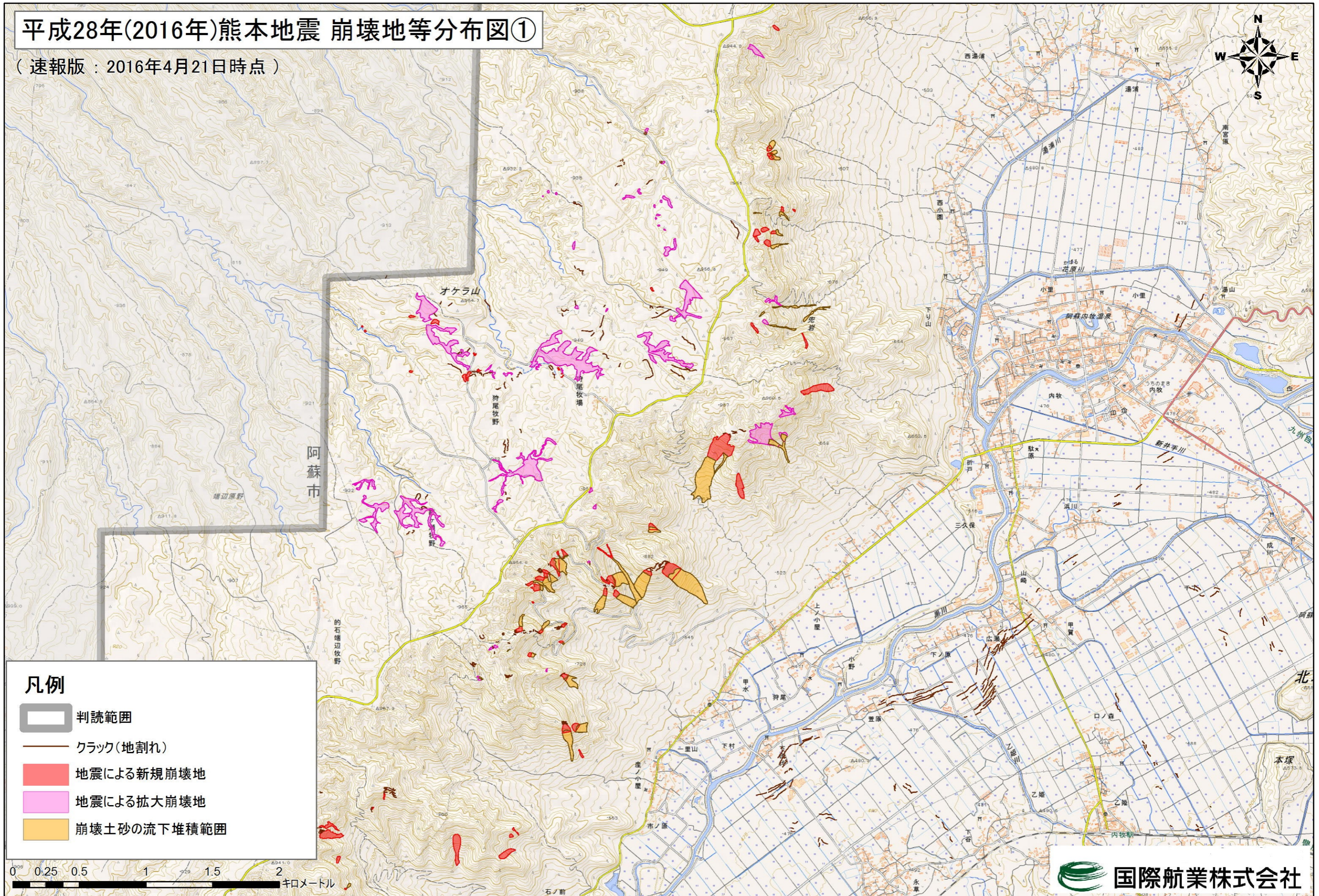


# 平成28年(2016年)熊本地震 崩壊地等分布図①

(速報版：2016年4月21日時点)



背景図：地理院地図

【注釈】平成28年(2016年)熊本地震による被災地域を中心に写真判読した結果を速報としてまとめたものであり、今後更新する可能性があります。空中写真により判読した情報を示しており、空中写真で判読できない樹木に覆われたクラックや小規模な崩壊地は表示されていない場合があります。■判読に用いた写真：国土地理院の正射投影図(2016/4/16撮影)、国際航業(株)・(株)パソ共同撮影の斜め写真(2016/4/16撮影)