



## 5 「借りる」



## クイズ



友達と海外旅行に行くので、金利16%で20万円を借りた。毎月5,000円ずつ返済する場合、返済には何年かかり、総額いくら返すことになるでしょうか？

- ① 1年、約21万円
- ② 3年、約25万円
- ③ 5年、約29万円





## 5-1. 「借りる」とは

(1) お金を「借りる」とは、**将来の収入の先取り**です。

---

(2) 住宅のような高額のもの、必要な金額を貯めるのに時間がかかることが多いので、多くの人**が住宅ローン**を利用します。

---

(3) お金を「借りる」と一般的に**利子（金利）**が発生します。

---

(4) 消費者ローンやカードローンなどローンを利用する際は**借り過ぎに注意**が必要です。

---

(5) **後払い（クレジットカード）**も、分割払いやリボ払いでは手数料（実質的には金利）が発生します。

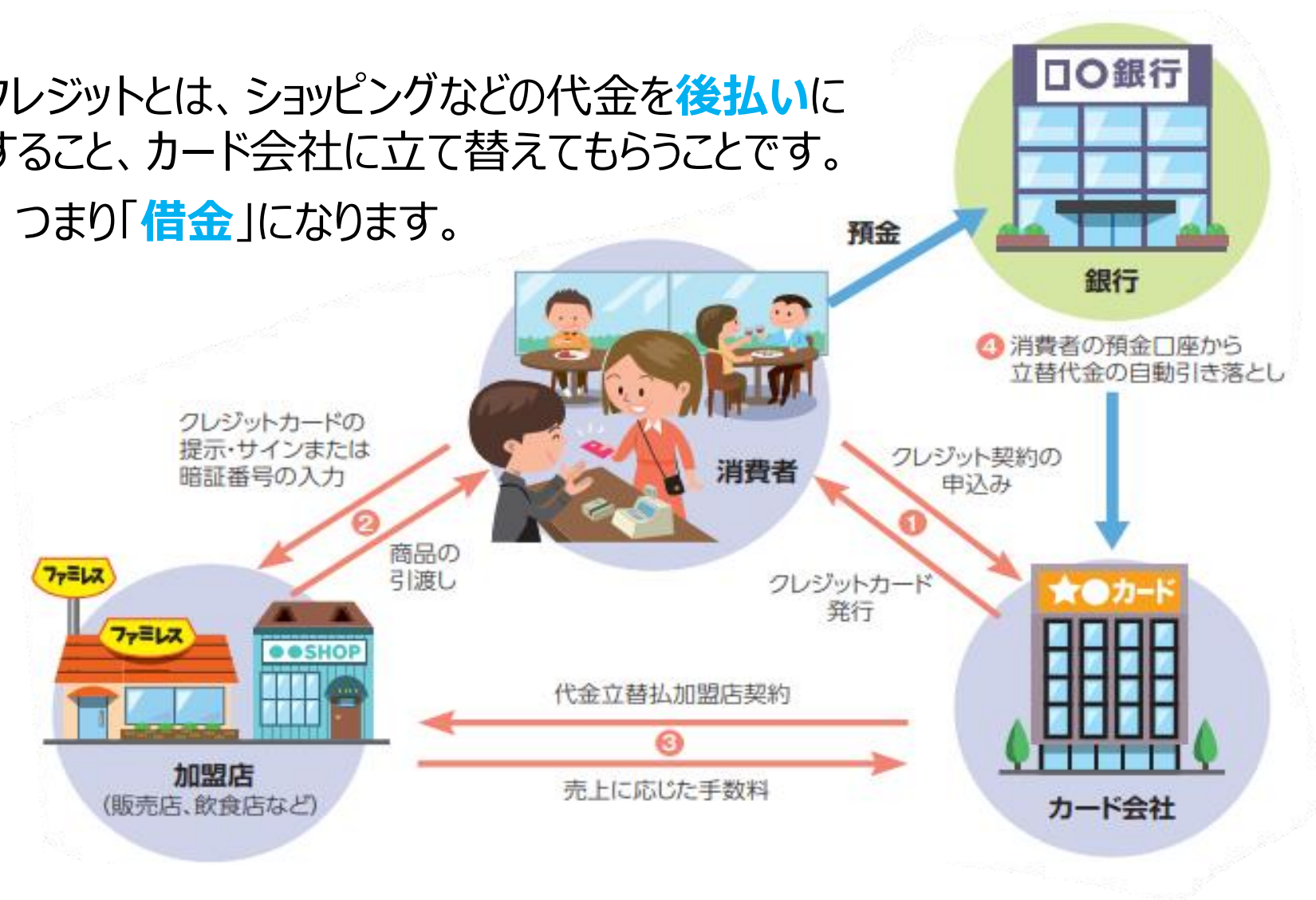
---

# 5. 「借りる」

## 5-2. 後払い（クレジットカード）の仕組み

クレジットとは、ショッピングなどの代金を**後払い**にすること、カード会社に立て替えてもらうことです。

つまり「**借金**」になります。



# 5.「借りる」

## 5-3. クレジットカード

(1) クレジットカードを使うことは、**お金を借りること**です。

---

(2) 使い方は、**クレジット**と**キャッシング**に大別されます。

✓ クレジットとは、**物やサービスを買う**ためにカードでお金を**借りる**こと。1回払い(一括払い)、2回払い、・・・6回払い、・・・12回払い、・・・36回払い、リボ払い、などがあります。

✓ キャッシングとは、クレジットカードを使いお金を**引出す**(借りる)こと。

---

(3) **手数料(金利) \***を知りましょう。(手数料の一般的な例は以下の通り)

1~2回	6~15回	18~36回	リボ払い	キャッシング
なし	11~15%	12~15%	12~15%	15~18%

---

(4) **リボ払い**は、いくら使っても毎月の返済額が一定ですが、借入額がなかなか減らず、支払う金利が大きくなりがちです。

---

(5) **自分のルール**を定めましょう。

—例：「1回払いだけにする」(ポイントを貯めるために使う)

---

\*利息制限法により、上限金利が定められています。

## 5. 「借りる」

### 5-4. お金を借りる



友達と海外旅行に行くので、金利16%で20万円を借りた。毎月5,000円ずつ返済する場合、返済には何年かかり、総額いくら返すことになるでしょうか？

- ① 1年、約21万円
- ② 3年、約25万円
- ③ 5年、約29万円

# 5. 「借りる」

## (体験) 借金シミュレーターを使ってみよう！ (1)

条件入力

借金の種類  車  家  クレジットカード

借入金額  1万 100万 20万  
マイホーム購入などの金額を入力

返済手段・金利  分割払い  リボ払い  
 0.1% 20% 16%

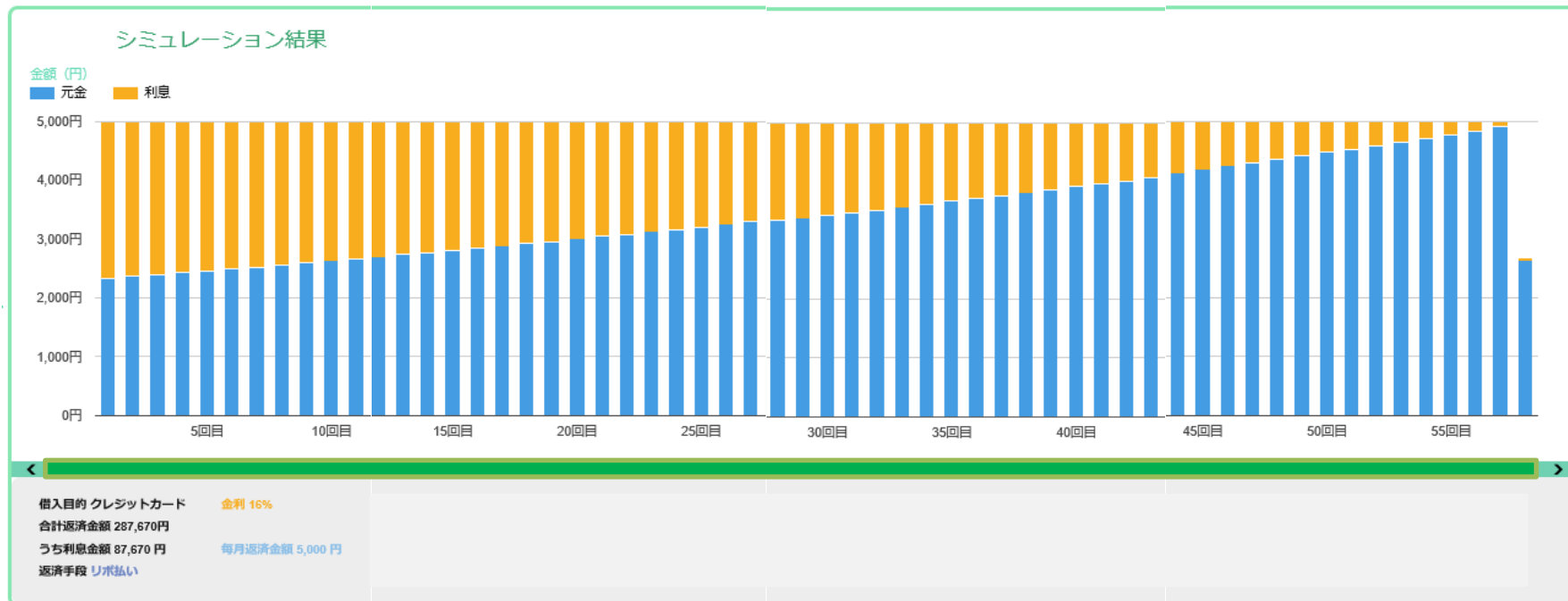
月額返済金額  3千円 10万円 5,000円

- 借金の種類：クレジットカードを選択
- 借金金額：20万円を選択
- 分割・リボ払い：リボ払いを選択
- 返済手段・金利：16%を選択
- 月額返済金額：5000円を選択



# 5. 「借りる」

## (体験) 借金シミュレーターを使ってみよう！ (2)



- 棒グラフは毎月の返済額です。元金部分が青、利息部分はオレンジです。
- 20万円をリボ払いで毎月5000円返済、金利16%だと、
- 合計返済金額は287,670円、うち利息金額は87,670円となります。返済回数は58回（約5年）です。





## 5-5. お金を借りる

- (1) 借りる前に返済のイメージを持ちましょう！  
(毎月の返済額や返済期間を確認する)
- 

- (2) 金利に注意しましょう！
- 

クレジットカードなどでは、年収の1/3を超える金額を借りることはできません。

- (3) 収入があっても、資金使途にギャンブルなど不自然な点がある場合は借りられません。
-

# 5. 「借りる」

## 5-6. 奨学金の仕組み

奨学金とは、経済的理由で修学が困難な優れた学生に学費の「給付」または「貸与」する制度です。

**給付型**奨学金： 家計や学業成績の基準があります  
返済の必要はありません

**貸与型**奨学金： 返済の必要があります  
無利子と利子付があります



# 5.「借りる」

## 5-7. 大学在学中にかかる教育費・生活費

(単位：万円)

		入学金 授業料等	生活費		合 計	
			自 宅	自宅外	自 宅	自宅外
国立大学		243	198	449	440	691
私立大学	文系	386	177	437	563	823
	理系 (※)	517			694	953

※ 私立理系のうち、医学部（6年間）の入学金・授業料等は2,306万円

# 5.「借りる」

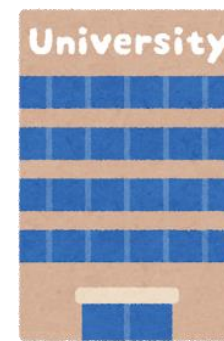
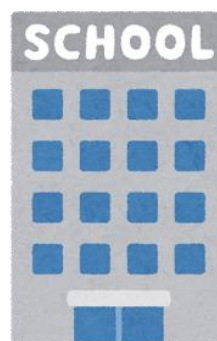
## 5-8. 貸与型奨学金の利用

例 1 ) 国公立4年生大学に自宅から通う場合 :

- **貸与型**奨学金で入学金30万円と授業料210万円、**計240万円**借りる。
- 生活費はアルバイトで稼ぐ。

例 2 ) 私立文系4年生大学に自宅**外**から通う場合 :

- **貸与型**奨学金で入学金授業料等380万円と、生活費の一部として220万円 (年55万円×4年) 、**計600万円**を借りる。
- 生活費はアルバイトでも稼ぐ。



## 5-9. 貸与型奨学金の返済

例 1) 国公立4年生大学に自宅から通う場合に、240万円借入

- ・卒業7か月後から返済がスタート
- ・**毎月13,819円返済、計15年で返済完了**
- ・最終月の返済額は13,972円。返済総額は2,487,573円。
- ・22歳で卒業した場合、37歳で返済が終了。

例 2) 私立文系4年生大学に自宅外から通う場合に、600万円借入

- ・卒業7か月後から返済がスタート
- ・**毎月26,201円返済、計20年で返済完了**
- ・最終月の返済額は26,273円。返済総額は6,288,312円。
- ・22歳で卒業した場合、42歳で返済が終了。

(注1) いずれの例も、毎月定額返済、利率0.45%、機関保証制度ありの場合でシミュレーションを実施。

(注2) 返済方法を変更することで、もっと早く返済を完了させることも可能。

(出所) 独立行政法人 日本学生支援機構 奨学金貸与・返還シミュレーション



## まとめ（5章のポイント）

- (1) お金を「借りる」と一般的に利子（金利）が発生します。**元本と利子、両方を返済**する必要があります。

---

- (2) **クレジットカード**の利用もお金を借りることになります。**手数料**（実質的には金利）が発生します。

---

- (3) 借りる前に**返済のイメージ**を持ちましょう。  
（毎月の返済額、返済期間、返済総額を確認する）

---

- (4) **金利**や**借り過ぎに注意**が必要です。

---

- (5) 必要に応じて、**奨学金**の仕組みを理解し活用しましょう。家計管理をしっかりと、計画的に返済しましょう。

---