

地下水質のモニタリング調査における 放射性物質の測定結果(平成 30 年 5 月～6 月分)について

1. 調査概要

- (1) 調査期間(採水日)
平成 30 年 5 月 14 日～6 月 14 日
- (2) 調査地点
岩手県、宮城県、福島県、茨城県、栃木県、群馬県及び千葉県内の地下水(地図別添)
- (3) 調査内容
地下水の放射性物質濃度の測定

2. 結果概要

すべての地点(369 地点)において、放射性セシウム(Cs-134、Cs-137)を測定しました。また、福島県内の 225 地点のうち 24 地点においては、放射性ストロンチウム(Sr-89、Sr-90)も測定しました(検出限界値はすべて1Bq/L)。以下のとおり、全地点において、いずれの項目とも不検出でした。

調査地点	地点数	放射性物質		詳細別紙
		Cs-134、Cs-137	Sr-89、Sr-90	
岩手県	22	不検出	—	1
宮城県	24	不検出	—	2
福島県	201	不検出	—	3
	24	不検出	不検出	
茨城県	27	不検出	—	4
栃木県	27	不検出	—	5
群馬県	21	不検出	—	6
千葉県	23	不検出	—	7

<参考>

食品衛生法に基づく食品、添加物等の規格基準(飲料水)(平成24年3月15日厚生労働省告示第130号)
放射性セシウム(セシウム 134、セシウム 137 合計):10Bq/kg

水道水中の放射性物質に係る目標値(水道施設の管理目標値)(平成24年3月5日付け健水発0305第1号厚生労働省健康局水道課長通知)
放射性セシウム(セシウム 134、セシウム 137 合計):10Bq/kg

3. 今後の予定

今後も、福島県及びその近隣地域において、県や市町村等の関係機関と調整を行い、継続的に地下水の放射性物質濃度のモニタリング調査を実施することとしています。

<問い合わせ先>

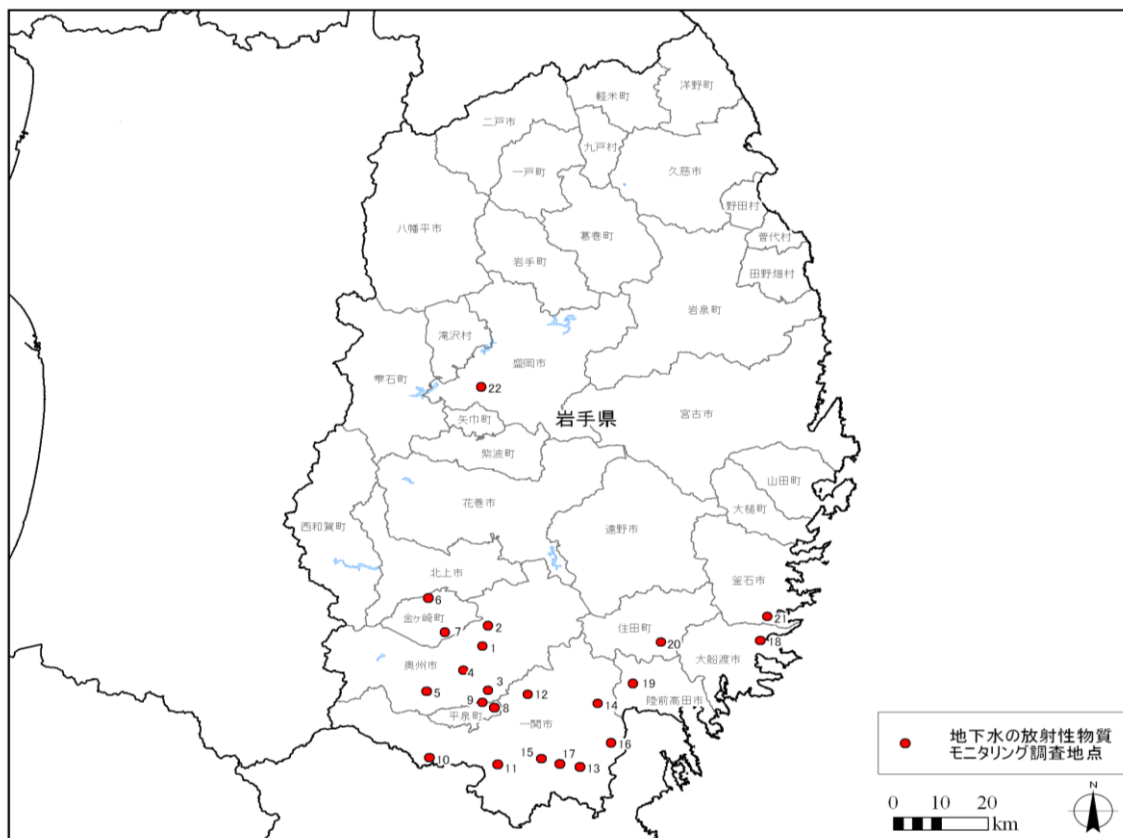
環境省水・大気環境局
土壤環境課 地下水・地盤環境室
代 表:03-3581-3351
直 通:03-5521-8309
担 当:久喜 真吾(内線 7628)

地下水質モニタリング分析結果【岩手県】

(別紙1)

No.	地区名	採取日	放射性物質濃度 (Bq/L)		備考
			Cs-134	Cs-137	
1	奥州市水沢東上野町	5月14日	不検出	不検出	
2	奥州市江刺愛宕	5月14日	不検出	不検出	
3	奥州市前沢生母	5月14日	不検出	不検出	
4	奥州市胆沢小山	5月14日	不検出	不検出	
5	奥州市衣川下大森	5月14日	不検出	不検出	
6	金ヶ崎町西根	5月14日	不検出	不検出	
7	金ヶ崎町永沢	5月14日	不検出	不検出	
8	平泉町長島	5月15日	不検出	不検出	
9	平泉町長島	5月15日	不検出	不検出	
10	一関市萩荘	5月16日	不検出	不検出	
11	一関市花泉町金沢	5月15日	不検出	不検出	
12	一関市東山町田河津	5月15日	不検出	不検出	
13	一関市千厩町小梨	5月15日	不検出	不検出	
14	一関市大東町大原	5月15日	不検出	不検出	
15	一関市川崎町薄衣	5月15日	不検出	不検出	
16	一関市室根町折壁	5月15日	不検出	不検出	
17	一関市藤沢町増沢	5月15日	不検出	不検出	
18	大船渡市三陸町	5月16日	不検出	不検出	
19	陸前高田市矢作町	5月16日	不検出	不検出	
20	住田町世田米	5月16日	不検出	不検出	
21	釜石市唐丹町	5月16日	不検出	不検出	
22	盛岡市向中野	5月14日	不検出	不検出	

注) 本調査における放射性物質濃度の検出限界値 (1Bq/L) を下回る場合は、不検出と記載。 (地図別添)



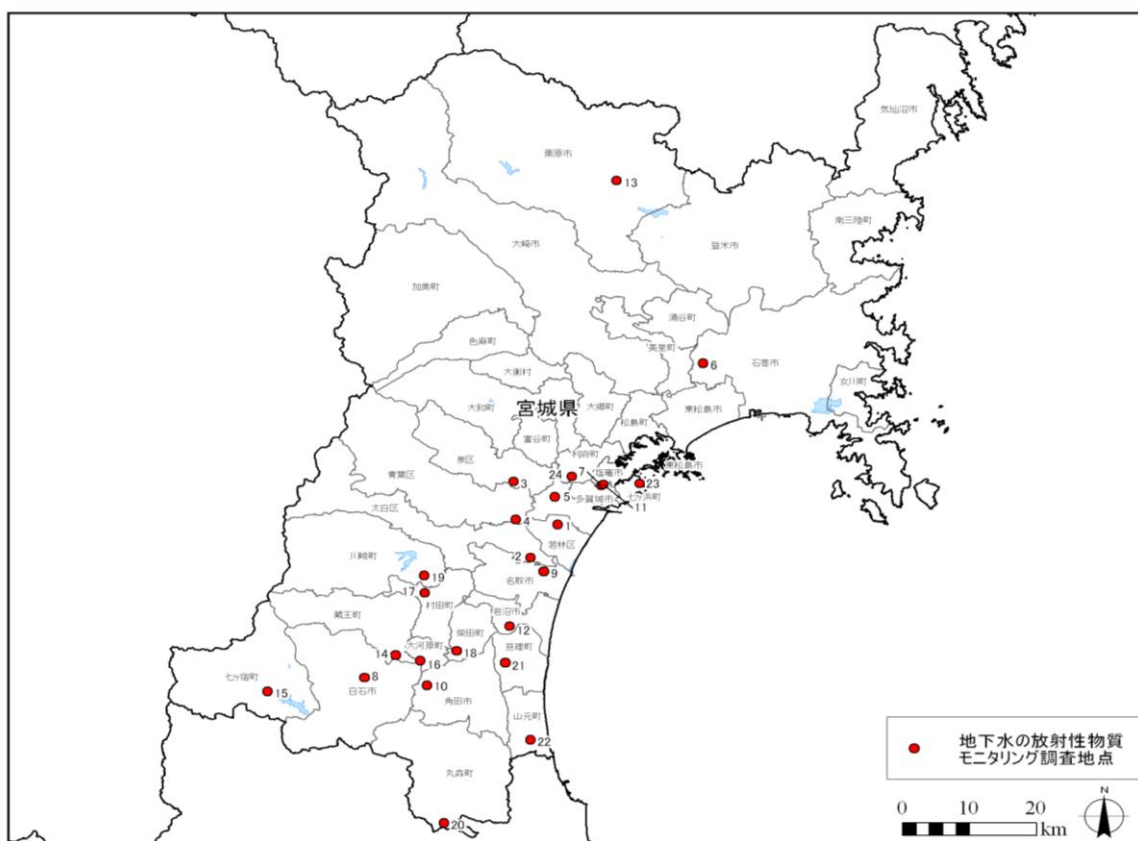
No.	地区名	No.	地区名	No.	地区名
1	奥州市水沢東上野町	9	平泉町長島	17	一関市藤沢町増沢
2	奥州市江刺愛宕	10	一関市萩荘	18	大船渡市三陸町
3	奥州市前沢生母	11	一関市花泉町金沢	19	陸前高田市矢作町
4	奥州市胆沢小山	12	一関市東山町田河津	20	住田町世田米
5	奥州市衣川下大森	13	一関市千厩町小梨	21	釜石市唐丹町
6	金ヶ崎町西根	14	一関市大東町大原	22	盛岡市向中野
7	金ヶ崎町永沢	15	一関市川崎町薄衣		
8	平泉町長島	16	一関市室根町折壁		

地下水質モニタリング分析結果【宮城県】

(別紙2)

No.	地区名	採取日	放射性物質濃度 (Bq/L)		備考
			Cs-134	Cs-137	
1	仙台市若林区	5月15日	不検出	不検出	
2	仙台市太白区	5月15日	不検出	不検出	
3	仙台市泉区	5月14日	不検出	不検出	
4	仙台市青葉区	5月14日	不検出	不検出	
5	仙台市宮城野区	5月14日	不検出	不検出	
6	石巻市北村	5月14日	不検出	不検出	
7	塩竈市南錦町	5月14日	不検出	不検出	
8	白石市福岡長袋	5月16日	不検出	不検出	
9	名取市大曲	5月15日	不検出	不検出	
10	角田市高倉	5月16日	不検出	不検出	
11	多賀城市下馬	5月14日	不検出	不検出	
12	岩沼市吹上	5月15日	不検出	不検出	
13	栗原市築館	5月14日	不検出	不検出	
14	蔵王町宮	5月16日	不検出	不検出	
15	七ヶ宿町関	5月16日	不検出	不検出	
16	大河原町金ヶ瀬	5月16日	不検出	不検出	
17	村田町足立	5月16日	不検出	不検出	
18	柴田町船岡中央	5月16日	不検出	不検出	
19	川崎町支倉	5月16日	不検出	不検出	
20	丸森町筆甫	5月22日	不検出	不検出	
21	亘理町祝田	5月15日	不検出	不検出	
22	山元町坂元	5月15日	不検出	不検出	
23	七ヶ浜町吉田浜	5月14日	不検出	不検出	
24	利府町菅谷	5月14日	不検出	不検出	

注) 本調査における放射性物質濃度の検出限界値 (1Bq/L) を下回る場合は、不検出と記載。(地図別添)



No.	地区名	No.	地区名	No.	地区名
1	仙台市若林区	9	名取市大曲	17	村田町足立
2	仙台市太白区	10	角田市高倉	18	柴田町船岡中央
3	仙台市泉区	11	多賀城市下馬	19	川崎町支倉
4	仙台市青葉区	12	岩沼市吹上	20	丸森町筆甫
5	仙台市宮城野区	13	栗原市築館	21	亘理町祝田
6	石巻市北村	14	蔵王町宮	22	山元町坂元
7	塩竈市南錦町	15	七ヶ宿町関	23	七ヶ浜町吉田浜
8	白石市福岡長袋	16	大河原町金ヶ瀬	24	利府町菅谷

No.	地区名	採取日	放射性物質濃度 (Bq/L)				備考
			Cs		Sr		
			Cs-134	Cs-137	Sr-89	Sr-90	
1	福島市腰浜町	5月17日	不検出	不検出	—	—	
2	福島市渡利	5月17日	不検出	不検出	—	—	
3	福島市渡利	5月17日	不検出	不検出	不検出	不検出	
4	福島市小倉寺	5月17日	不検出	不検出	—	—	
5	福島市郷野目	5月17日	不検出	不検出	—	—	
6	福島市田沢	5月17日	不検出	不検出	—	—	
7	福島市御山	5月18日	不検出	不検出	—	—	
8	福島市南沢又	5月18日	不検出	不検出	—	—	
9	福島市大波	5月21日	不検出	不検出	—	—	
10	福島市大波	5月21日	不検出	不検出	—	—	
11	福島市岡部	5月18日	不検出	不検出	—	—	
12	福島市本内	5月18日	不検出	不検出	—	—	
13	福島市瀬上町	5月18日	不検出	不検出	—	—	
14	福島市南矢野目	5月18日	不検出	不検出	—	—	
15	福島市八木田	5月18日	不検出	不検出	—	—	
16	福島市上名倉	5月18日	不検出	不検出	—	—	
17	福島市笹谷	5月18日	不検出	不検出	—	—	
18	福島市立子山	5月17日	不検出	不検出	—	—	
19	福島市飯坂町	5月18日	不検出	不検出	—	—	
20	福島市松川町	5月17日	不検出	不検出	—	—	
21	福島市松川町関谷	5月17日	不検出	不検出	—	—	
22	福島市下鳥渡	5月18日	不検出	不検出	—	—	
23	福島市笹木野	5月18日	不検出	不検出	—	—	
24	福島市上野寺	5月18日	不検出	不検出	—	—	
25	福島市飯野町明治	5月17日	不検出	不検出	—	—	
26	福島市飯野町青木	5月17日	不検出	不検出	—	—	
27	二本松市五月町	5月22日	不検出	不検出	—	—	
28	二本松市下川崎	5月23日	不検出	不検出	—	—	
29	二本松市上川崎	5月23日	不検出	不検出	—	—	
30	二本松市成田	5月22日	不検出	不検出	—	—	
31	伊達市梁川町山舟生	5月25日	不検出	不検出	—	—	
32	伊達市保原町富沢	5月25日	不検出	不検出	—	—	
33	伊達市保原町富沢	5月25日	不検出	不検出	—	—	
34	伊達市保原町富沢	5月25日	不検出	不検出	—	—	
35	伊達市保原町富沢	5月25日	不検出	不検出	—	—	
36	伊達市保原町富沢	5月25日	不検出	不検出	—	—	
37	伊達市保原町富沢	5月25日	不検出	不検出	—	—	
38	伊達市保原町富沢	5月25日	不検出	不検出	—	—	
39	伊達市保原町富沢	5月25日	不検出	不検出	—	—	
40	伊達市保原町高成田	5月25日	不検出	不検出	—	—	
41	伊達市霊山町上小国	5月21日	不検出	不検出	—	—	
42	伊達市霊山町上小国	5月21日	不検出	不検出	—	—	
43	伊達市霊山町石田	5月21日	不検出	不検出	—	—	
44	伊達市霊山町石田	5月21日	不検出	不検出	—	—	
45	伊達市霊山町石田	5月21日	不検出	不検出	—	—	
46	伊達市月舘町月舘	5月21日	不検出	不検出	—	—	
47	伊達市月舘町月舘	5月21日	不検出	不検出	—	—	
48	伊達市月舘町月舘	5月21日	不検出	不検出	—	—	
49	伊達市月舘町月舘	5月21日	不検出	不検出	—	—	
50	伊達市月舘町布川	5月21日	不検出	不検出	—	—	
51	相馬市東玉野	5月22日	不検出	不検出	—	—	

注) 本調査における放射性物質濃度の検出限界値 (1Bq/L) を下回る場合は、不検出と記載。

(地図別添)

No.	地区名	採取日	放射性物質濃度 (Bq/L)				備考
			Cs		Sr		
			Cs-134	Cs-137	Sr-89	Sr-90	
52	相馬市玉野	5月22日	不検出	不検出	—	—	
53	相馬市山上	5月22日	不検出	不検出	—	—	
54	相馬市山上	5月22日	不検出	不検出	—	—	
55	相馬市富沢	5月23日	不検出	不検出	—	—	
56	相馬市椎木	5月22日	不検出	不検出	—	—	
57	相馬市中村	6月18日	不検出	不検出	—	—	
58	新地町福田	5月22日	不検出	不検出	—	—	
59	新地町谷地小屋	5月22日	不検出	不検出	—	—	
60	新地町真弓	5月22日	不検出	不検出	—	—	
61	本宮市仁井田	5月22日	不検出	不検出	—	—	
62	桑折町北半田	5月25日	不検出	不検出	—	—	
63	国見町藤田	5月25日	不検出	不検出	—	—	
64	川俣町山木屋	5月23日	不検出	不検出	—	—	
65	川俣町山木屋	5月23日	不検出	不検出	—	—	
66	川俣町小綱木	5月23日	不検出	不検出	—	—	
67	川俣町小綱木	5月23日	不検出	不検出	—	—	
68	川俣町小綱木	5月23日	不検出	不検出	—	—	
69	川俣町小綱木	5月23日	不検出	不検出	—	—	
70	川俣町小綱木	5月23日	不検出	不検出	—	—	
71	大玉村大山	5月22日	不検出	不検出	—	—	
72	田村市滝根町神俣	5月21日	不検出	不検出	—	—	
73	田村市滝根町広瀬	5月21日	不検出	不検出	—	—	
74	田村市大越町牧野	5月21日	不検出	不検出	—	—	
75	田村市大越町下大越	5月21日	不検出	不検出	—	—	
76	田村市都路町岩井沢	5月22日	不検出	不検出	—	—	
77	田村市都路町岩井沢	5月21日	不検出	不検出	不検出	不検出	
78	田村市都路町古道	5月21日	不検出	不検出	不検出	不検出	
79	田村市都路町古道	5月21日	不検出	不検出	不検出	不検出	
80	田村市常葉町	5月22日	不検出	不検出	—	—	
81	田村市船引町大倉	5月22日	不検出	不検出	—	—	
82	田村市船引町中山	5月21日	不検出	不検出	不検出	不検出	
83	田村市船引町船引	5月22日	不検出	不検出	—	—	
84	郡山市中田町中津川	5月17日	不検出	不検出	—	—	
85	郡山市田村町田母神	5月17日	不検出	不検出	—	—	
86	郡山市日和町日和田	5月18日	不検出	不検出	不検出	不検出	
87	郡山市西田町鬼生田	5月31日	不検出	不検出	不検出	不検出	
88	郡山市咲田	5月18日	不検出	不検出	不検出	不検出	
89	郡山市田村町守山	5月17日	不検出	不検出	不検出	不検出	
90	郡山市熱海町石筵	5月18日	不検出	不検出	不検出	不検出	
91	郡山市富久山町福原	5月18日	不検出	不検出	—	—	
92	郡山市喜久田町前田沢	5月18日	不検出	不検出	—	—	
93	郡山市片平町	5月18日	不検出	不検出	—	—	
94	郡山市安積町成田	5月17日	不検出	不検出	—	—	
95	郡山市大槻町字西ノ宮	5月18日	不検出	不検出	—	—	
96	郡山市湖南町浜路	5月17日	不検出	不検出	不検出	不検出	
97	郡山市逢瀬町多田野	5月17日	不検出	不検出	不検出	不検出	
98	郡山市三穂町下守屋	5月17日	不検出	不検出	不検出	不検出	
99	郡山市湖南町福良	5月17日	不検出	不検出	—	—	
100	須賀川市滑川	5月23日	不検出	不検出	—	—	
101	須賀川市小倉	5月22日	不検出	不検出	—	—	
102	須賀川市舘ヶ岡	5月23日	不検出	不検出	—	—	

注) 本調査における放射性物質濃度の検出限界値 (1Bq/L) を下回る場合は、不検出と記載。

(地図別添)

No.	地区名	採取日	放射性物質濃度 (Bq/L)				備考
			Cs		Sr		
			Cs-134	Cs-137	Sr-89	Sr-90	
103	須賀川市榊衝	5月23日	不検出	不検出	—	—	
104	須賀川市小中	5月23日	不検出	不検出	—	—	
105	須賀川市畑田	5月23日	不検出	不検出	—	—	
106	鏡石町諏訪町	5月22日	不検出	不検出	—	—	
107	鏡石町岡ノ内	5月23日	不検出	不検出	—	—	
108	天栄村飯豊	5月23日	不検出	不検出	—	—	
109	天栄村田良尾	5月24日	不検出	不検出	—	—	
110	石川町矢ノ目田	5月21日	不検出	不検出	—	—	
111	石川町中田	5月21日	不検出	不検出	—	—	
112	玉川村小高	5月22日	不検出	不検出	—	—	
113	玉川村四辻新田	5月22日	不検出	不検出	—	—	
114	平田村永田	5月22日	不検出	不検出	—	—	
115	平田村鴫子	5月22日	不検出	不検出	—	—	
116	浅川町山白石	5月21日	不検出	不検出	—	—	
117	古殿町竹貫	5月21日	不検出	不検出	—	—	
118	古殿町山上	5月21日	不検出	不検出	—	—	
119	三春町芹ヶ沢	5月22日	不検出	不検出	—	—	
120	三春町下舞木	5月22日	不検出	不検出	—	—	
121	小野町浮金	5月22日	不検出	不検出	—	—	
122	小野町小野新町	5月21日	不検出	不検出	—	—	
123	白河市会津町	5月23日	不検出	不検出	—	—	
124	白河市表郷内松	5月23日	不検出	不検出	—	—	
125	白河市東下野出島	5月21日	不検出	不検出	—	—	
126	白河市大信下小屋	5月23日	不検出	不検出	—	—	
127	西郷村鶴生	5月23日	不検出	不検出	—	—	
128	泉崎村踏瀬	5月21日	不検出	不検出	—	—	
129	中島村滑津	5月21日	不検出	不検出	—	—	
130	矢吹町小松	5月22日	不検出	不検出	—	—	
131	棚倉町山際	5月23日	不検出	不検出	—	—	
132	矢祭町宝坂	5月23日	不検出	不検出	—	—	
133	塙町川上	5月23日	不検出	不検出	—	—	
134	鮫川村赤坂東野	5月23日	不検出	不検出	—	—	
135	会津若松市七日町	5月29日	不検出	不検出	—	—	
136	喜多方市松山町大飯坂	5月29日	不検出	不検出	—	—	
137	北塩原村関屋	5月29日	不検出	不検出	—	—	
138	西会津町野沢	5月29日	不検出	不検出	—	—	
139	磐梯町赤枝	6月1日	不検出	不検出	—	—	
140	猪苗代町山潟	5月29日	不検出	不検出	—	—	
141	会津坂下町館ノ下	5月29日	不検出	不検出	—	—	
142	湯川村浜崎	5月29日	不検出	不検出	—	—	
143	柳津町藤	5月29日	不検出	不検出	—	—	
144	三島町桑原	5月24日	不検出	不検出	—	—	
145	金山町本名	5月24日	不検出	不検出	—	—	
146	昭和村下中津川	5月24日	不検出	不検出	—	—	
147	会津美里町高田	5月29日	不検出	不検出	—	—	
148	只見町坂田	5月24日	不検出	不検出	—	—	
149	南会津町水引集落	5月24日	不検出	不検出	—	—	
150	下郷町豊成	5月24日	不検出	不検出	—	—	
151	南相馬市鹿島区檜原	5月23日	不検出	不検出	—	—	
152	南相馬市鹿島区上栃窪	5月23日	不検出	不検出	—	—	
153	南相馬市原町区大木戸	5月23日	不検出	不検出	—	—	

注) 本調査における放射性物質濃度の検出限界値 (1Bq/L) を下回る場合は、不検出と記載。

(地図別添)

No.	地区名	採取日	放射性物質濃度 (Bq/L)				備考
			Cs		Sr		
			Cs-134	Cs-137	Sr-89	Sr-90	
154	南相馬市原町区大木戸	5月23日	不検出	不検出	—	—	
155	双葉町両竹	6月1日	不検出	不検出	不検出	不検出	避難指示解除準備区域
156	南相馬市原町区信田沢	5月23日	不検出	不検出	—	—	
157	南相馬市原町区深野	5月23日	不検出	不検出	—	—	
158	南相馬市原町区上太田	5月23日	不検出	不検出	—	—	
159	南相馬市小高区大富	5月23日	不検出	不検出	不検出	不検出	
160	南相馬市小高区小屋木	5月23日	不検出	不検出	—	—	
161	広野町下北迫	5月30日	不検出	不検出	—	—	
162	広野町上浅見川	5月30日	不検出	不検出	—	—	
163	広野町折木	5月30日	不検出	不検出	—	—	
164	広野町折木	5月30日	不検出	不検出	—	—	
165	広野町上北迫	5月30日	不検出	不検出	—	—	
166	檜葉町大谷	5月28日	不検出	不検出	—	—	
167	檜葉町大谷	5月28日	不検出	不検出	—	—	
168	檜葉町上小埜	5月28日	不検出	不検出	—	—	
169	檜葉町上小埜	5月28日	不検出	不検出	—	—	
170	檜葉町上小埜	5月28日	不検出	不検出	—	—	
171	檜葉町山田岡	5月28日	不検出	不検出	—	—	
172	檜葉町下小埜	5月28日	不検出	不検出	—	—	
173	檜葉町上繁岡	5月28日	不検出	不検出	不検出	不検出	
174	富岡町本岡	5月24日	不検出	不検出	不検出	不検出	
175	富岡町本岡	5月24日	不検出	不検出	—	—	
176	富岡町本岡	5月24日	不検出	不検出	—	—	
177	川内村下川内	5月30日	不検出	不検出	—	—	
178	川内村下川内	5月30日	不検出	不検出	—	—	
179	川内村上川内	5月30日	不検出	不検出	—	—	
180	川内村上川内	5月30日	不検出	不検出	—	—	
181	大熊町熊	5月29日	不検出	不検出	不検出	不検出	帰還困難区域
182	大熊町野上	5月29日	不検出	不検出	—	—	帰還困難区域
183	大熊町熊	5月29日	不検出	不検出	不検出	不検出	帰還困難区域
184	大熊町大川原	5月29日	不検出	不検出	—	—	居住制限区域
185	双葉町水沢	5月29日	不検出	不検出	不検出	不検出	帰還困難区域
186	双葉町渋川	5月29日	不検出	不検出	不検出	不検出	帰還困難区域
187	浪江町小野田	5月29日	不検出	不検出	—	—	
188	浪江町室原	5月29日	不検出	不検出	—	—	帰還困難区域
189	浪江町谷津田	5月29日	不検出	不検出	不検出	不検出	
190	浪江町大堀	5月29日	不検出	不検出	不検出	不検出	帰還困難区域
191	葛尾村落合	5月28日	不検出	不検出	—	—	
192	葛尾村落合	6月1日	不検出	不検出	—	—	
193	葛尾村落合	5月28日	不検出	不検出	—	—	
194	葛尾村野川	6月1日	不検出	不検出	—	—	
195	葛尾村葛尾	5月28日	不検出	不検出	—	—	
196	葛尾村葛尾	5月28日	不検出	不検出	不検出	不検出	帰還困難区域
197	葛尾村葛尾	5月28日	不検出	不検出	—	—	
198	葛尾村落合	5月28日	不検出	不検出	—	—	
199	葛尾村葛尾	5月28日	不検出	不検出	—	—	
200	葛尾村葛尾	5月28日	不検出	不検出	—	—	
201	葛尾村野川	5月28日	不検出	不検出	—	—	
202	葛尾村野川	5月28日	不検出	不検出	—	—	
203	葛尾村野川	5月28日	不検出	不検出	—	—	
204	葛尾村野川	5月28日	不検出	不検出	—	—	

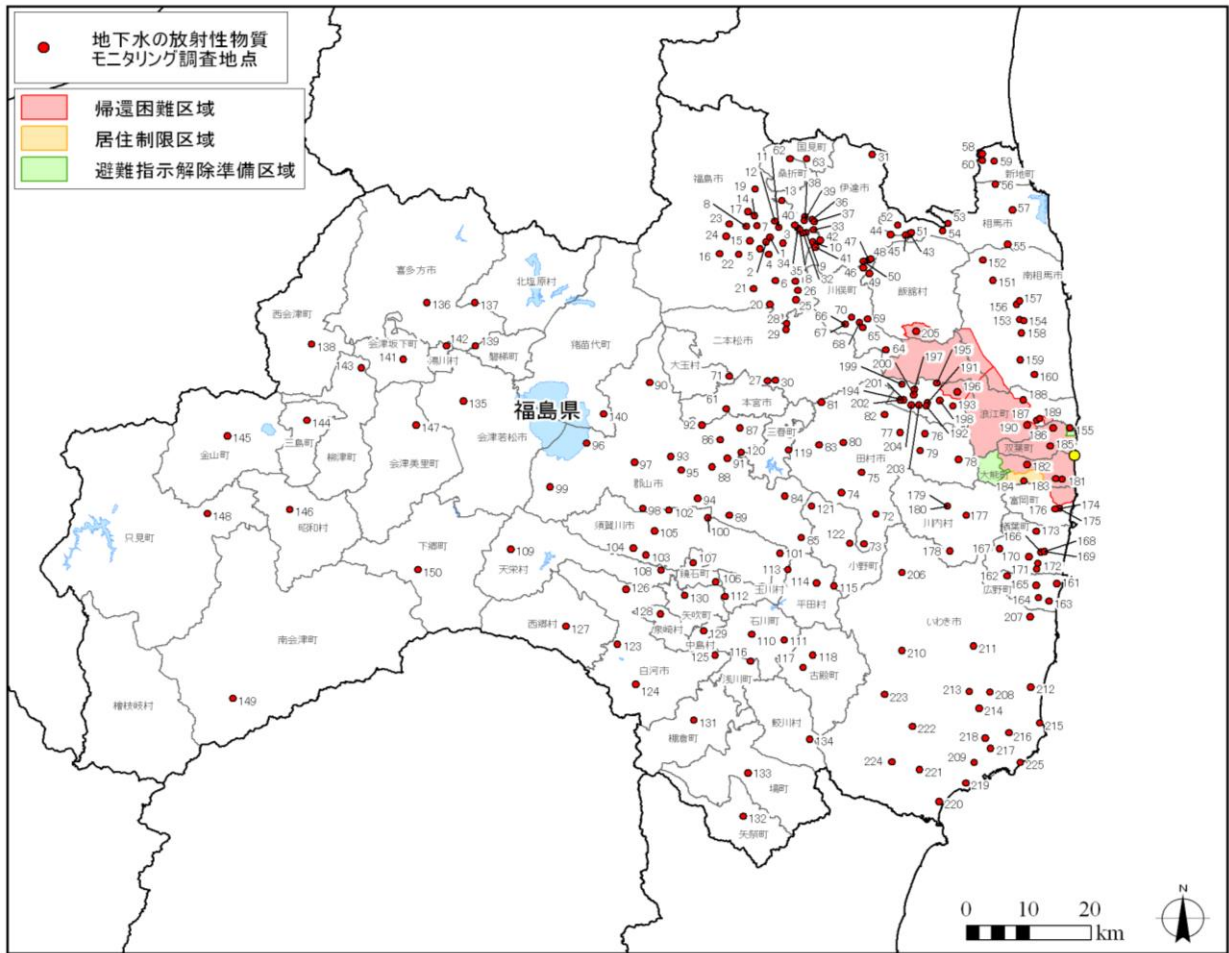
注) 本調査における放射性物質濃度の検出限界値 (1Bq/L) を下回る場合は、不検出と記載。

(地図別添)

No.	地区名	採取日	放射性物質濃度 (Bq/L)				備考
			Cs		Sr		
			Cs-134	Cs-137	Sr-89	Sr-90	
205	飯館村長泥	5月23日	不検出	不検出	—	—	帰還困難区域
206	いわき市川前町	5月22日	不検出	不検出	—	—	
207	いわき市大久町大久	5月22日	不検出	不検出	—	—	
208	いわき市平	5月21日	不検出	不検出	—	—	
209	いわき市泉町	5月21日	不検出	不検出	—	—	
210	いわき市三和町	5月22日	不検出	不検出	—	—	
211	いわき市小川町	5月22日	不検出	不検出	—	—	
212	いわき市平下神谷	5月22日	不検出	不検出	—	—	
213	いわき市好間町	5月22日	不検出	不検出	—	—	
214	いわき市内郷綴町	5月21日	不検出	不検出	—	—	
215	いわき市平沼ノ内	5月21日	不検出	不検出	—	—	
216	いわき市鹿島町	5月21日	不検出	不検出	—	—	
217	いわき市小名浜	5月21日	不検出	不検出	—	—	
218	いわき市常磐	5月21日	不検出	不検出	—	—	
219	いわき市小浜町	5月21日	不検出	不検出	—	—	
220	いわき市錦町	5月21日	不検出	不検出	—	—	
221	いわき市山田町	5月23日	不検出	不検出	—	—	
222	いわき市遠野町上遠野	5月22日	不検出	不検出	—	—	
223	いわき市入遠野	5月22日	不検出	不検出	—	—	
224	いわき市田人町	5月23日	不検出	不検出	—	—	
225	いわき市永崎	5月21日	不検出	不検出	—	—	

注) 本調査における放射性物質濃度の検出限界値 (1Bq/L) を下回る場合は、不検出と記載。

(地図別添)



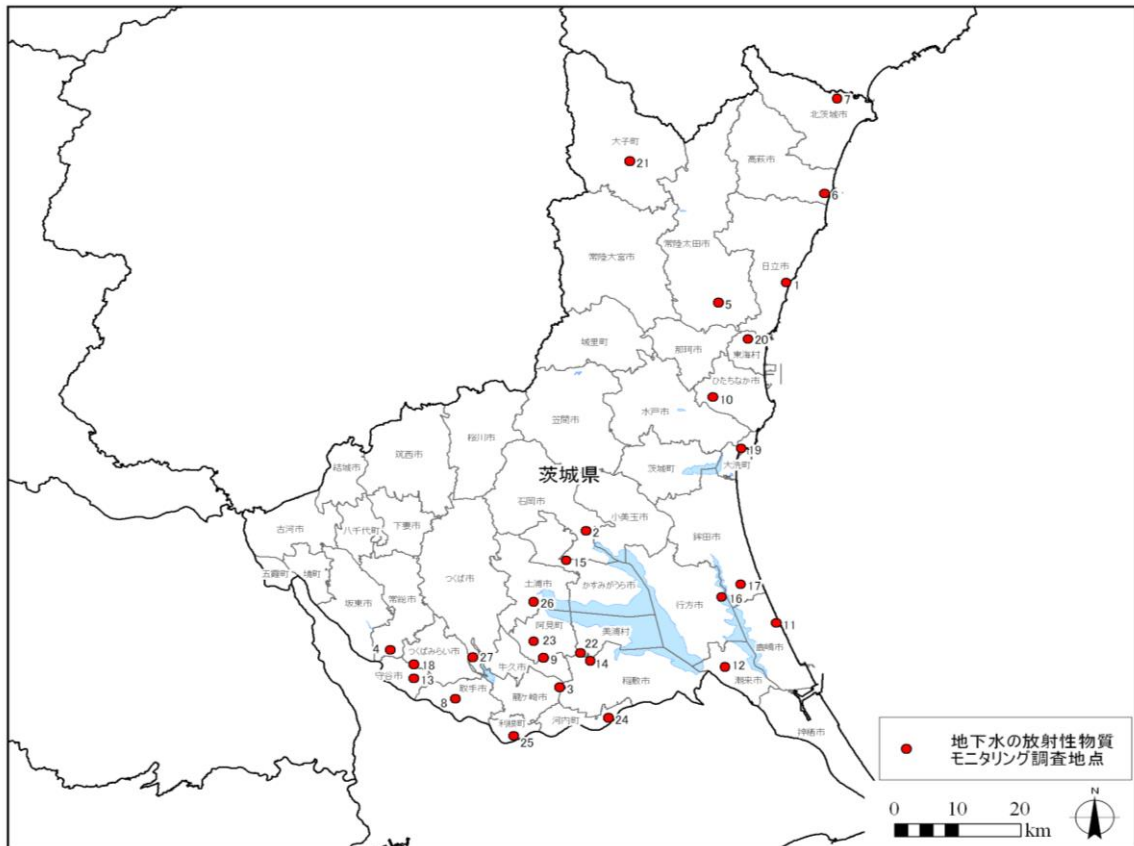
No.	地区名	No.	地区名	No.	地区名	No.	地区名	No.	地区名	No.	地区名
1	福島市腰浜町	39	伊達市保原町富沢	77	田村市都路町岩井沢	115	平田村鴛子	153	南相馬市原町区大木戸	191	葛尾村落合
2	福島市渡利	40	伊達市保原町高成田	78	田村市都路町古道	116	浅川町山白石	154	南相馬市原町区大木戸	192	葛尾村落合
3	福島市渡利	41	伊達市霊山町上小国	79	田村市都路町古道	117	古殿町竹貫	155	双葉町両竹	193	葛尾村落合
4	福島市小倉寺	42	伊達市霊山町上小国	80	田村市常葉町	118	古殿町山上	156	南相馬市原町区信田沢	194	葛尾村野川
5	福島市郷野目	43	伊達市霊山町石田	81	田村市船引町大倉	119	三春町芹ヶ沢	157	南相馬市原町区深野	195	葛尾村葛尾
6	福島市田沢	44	伊達市霊山町石田	82	田村市船引町中山	120	三春町下舞木	158	南相馬市原町区上太田	196	葛尾村葛尾
7	福島市御山	45	伊達市霊山町石田	83	田村市船引町船引	121	小野町浮金	159	南相馬市小高区大富	197	葛尾村葛尾
8	福島市南沢又	46	伊達市月舘町月舘	84	郡山市中田町中津川	122	小野町小野新町	160	南相馬市小高区小屋木	198	葛尾村落合
9	福島市大波	47	伊達市月舘町月舘	85	郡山市田村町田母神	123	白河市会津町	161	広野町下北迫	199	葛尾村葛尾
10	福島市大波	48	伊達市月舘町月舘	86	郡山市日和田町日和田	124	白河市表郷内松	162	広野町上浅見川	200	葛尾村葛尾
11	福島市岡部	49	伊達市月舘町月舘	87	郡山市西田町鬼生田	125	白河市東下野出島	163	広野町折木	201	葛尾村野川
12	福島市本内	50	伊達市月舘町布川	88	郡山市咲田	126	白河市大信下小屋	164	広野町折木	202	葛尾村野川
13	福島市瀬上町	51	相馬市東玉野	89	郡山市田村町守山	127	西郷村鶴生	165	広野町上北迫	203	葛尾村野川
14	福島市南矢野目	52	相馬市玉野	90	郡山市熱海町石筵	128	泉崎村踏瀬	166	楡葉町大谷	204	葛尾村野川
15	福島市八木田	53	相馬市山上	91	郡山市富久山町福原	129	中島村滑津	167	楡葉町大谷	205	飯館村長泥
16	福島市上名倉	54	相馬市山上	92	郡山市喜久田町前田沢	130	矢吹町小松	168	楡葉町上小墪	206	いわき市川前町
17	福島市笹谷	55	相馬市富沢	93	郡山市片平町	131	棚倉市片平	169	楡葉町上小墪	207	いわき市大久町大久
18	福島市立子山	56	相馬市権木	94	郡山市安積町成田	132	矢祭町宝坂	170	楡葉町上小墪	208	いわき市平
19	福島市飯坂町	57	相馬市中村	95	郡山市大槻町字西ノ宮	133	塩川川上	171	楡葉町山田岡	209	いわき市泉町
20	福島市松川町	58	新地町福田	96	郡山市湖南町浜路	134	鮫川村赤坂東野	172	楡葉町下小墪	210	いわき市三和町
21	福島市松川町開谷	59	新地町谷地小屋	97	郡山市逢瀬町多田野	135	会津若松市七日町	173	楡葉町上繁岡	211	いわき市小川町
22	福島市下島渡	60	新地町真弓	98	郡山市三徳町下守屋	136	喜多方市松山町大飯坂	174	富岡町本岡	212	いわき市平下神谷
23	福島市笹木野	61	本宮市仁井田	99	郡山市湖南町福良	137	北塩原村閑屋	175	富岡町本岡	213	いわき市好間町
24	福島市上野寺	62	桑折町北半田	100	須賀川市滑川	138	西会津町野沢	176	富岡町本岡	214	いわき市内郷郷町
25	福島市飯野町明治	63	国見町藤田	101	須賀川市小倉	139	磐梯町赤枝	177	川内村下川内	215	いわき市平沼ノ内
26	福島市飯野町青木	64	国見町山木屋	102	須賀川市籠ヶ岡	140	猪苗代町山湯	178	川内村下川内	216	いわき市鹿島町
27	二本松市五月町	65	川俣町山木屋	103	須賀川市榊衝	141	会津坂下町籠ノ下	179	川内村上川内	217	いわき市小名浜
28	二本松市下川崎	66	川俣町小綱木	104	須賀川市小中	142	湯川村浜崎	180	川内村上川内	218	いわき市常磐
29	二本松市上川崎	67	川俣町小綱木	105	須賀川市畑田	143	柳津町藤	181	大熊町熊	219	いわき市浜町
30	二本松市成田	68	川俣町小綱木	106	鏡石町諏訪町	144	三島町桑原	182	大熊町野上	220	いわき市錦町
31	伊達市梁野町山舟生	69	川俣町小綱木	107	鏡石町岡ノ内	145	金山町本名	183	大熊町熊	221	いわき市山田町
32	伊達市保原町富沢	70	川俣町小綱木	108	天栄村飯豊	146	昭和村下中津川	184	大熊町大川原	222	いわき市遠野町上遠野
33	伊達市保原町富沢	71	大玉村大山	109	天栄村田良尾	147	会津美里町高田	185	双葉町水沢	223	いわき市入遠野
34	伊達市保原町富沢	72	田村市滝根町神俣	110	石川町矢ノ目田	148	只見町坂田	186	双葉町渋川	224	いわき市市田人町
35	伊達市保原町富沢	73	田村市滝根町広瀬	111	石川町中田	149	南会津町水引集落	187	浪江町小野原	225	いわき市永崎
36	伊達市保原町富沢	74	田村市大越町牧野	112	玉川村小高	150	下郷町豊成	188	浪江町室原		
37	伊達市保原町富沢	75	田村市大越町下大越	113	玉川村四辻新田	151	南相馬市鹿島区榎原	189	浪江町谷津田		
38	伊達市保原町富沢	76	田村市都路町岩井沢	114	平田村永田	152	南相馬市鹿島区上柳窪	190	浪江町大堀		

地下水質モニタリング分析結果【茨城県】

(別紙4)

No.	地区名	採取日	放射性物質濃度 (Bq/L)		備考
			Cs-134	Cs-137	
1	日立市東成沢町	5月16日	不検出	不検出	
2	石岡市大谷津	5月16日	不検出	不検出	
3	龍ヶ崎市板橋町	5月16日	不検出	不検出	
4	常総市内守谷町	5月15日	不検出	不検出	
5	常陸太田市金井町	5月15日	不検出	不検出	
6	高萩市大和町	5月16日	不検出	不検出	
7	北茨城市関本町富士ヶ丘	5月16日	不検出	不検出	
8	取手市寺田	5月15日	不検出	不検出	
9	牛久市久野町	5月16日	不検出	不検出	
10	ひたちなか市堀口	5月15日	不検出	不検出	
11	鹿嶋市角折	5月15日	不検出	不検出	
12	潮来市島須	5月15日	不検出	不検出	
13	守谷市本町	5月15日	不検出	不検出	
14	稲敷市犬塚	5月16日	不検出	不検出	
15	かすみがうら市下稲吉	5月16日	不検出	不検出	
16	行方市山田	5月15日	不検出	不検出	
17	鉾田市大蔵	5月15日	不検出	不検出	
18	つくばみらい市筒戸	5月15日	不検出	不検出	
19	大洗町大貫町	5月15日	不検出	不検出	
20	東海村石神内宿	5月15日	不検出	不検出	
21	大子町北田気	5月16日	不検出	不検出	
22	美浦村土屋	5月16日	不検出	不検出	
23	阿見町上長	5月16日	不検出	不検出	
24	河内町金江津	5月14日	不検出	不検出	
25	利根町布川	5月14日	不検出	不検出	
26	土浦市小松	5月16日	不検出	不検出	
27	つくば市上岩崎	5月15日	不検出	不検出	

注) 本調査における放射性物質濃度の検出限界値 (1Bq/L) を下回る場合は、不検出と記載。(地図別添)



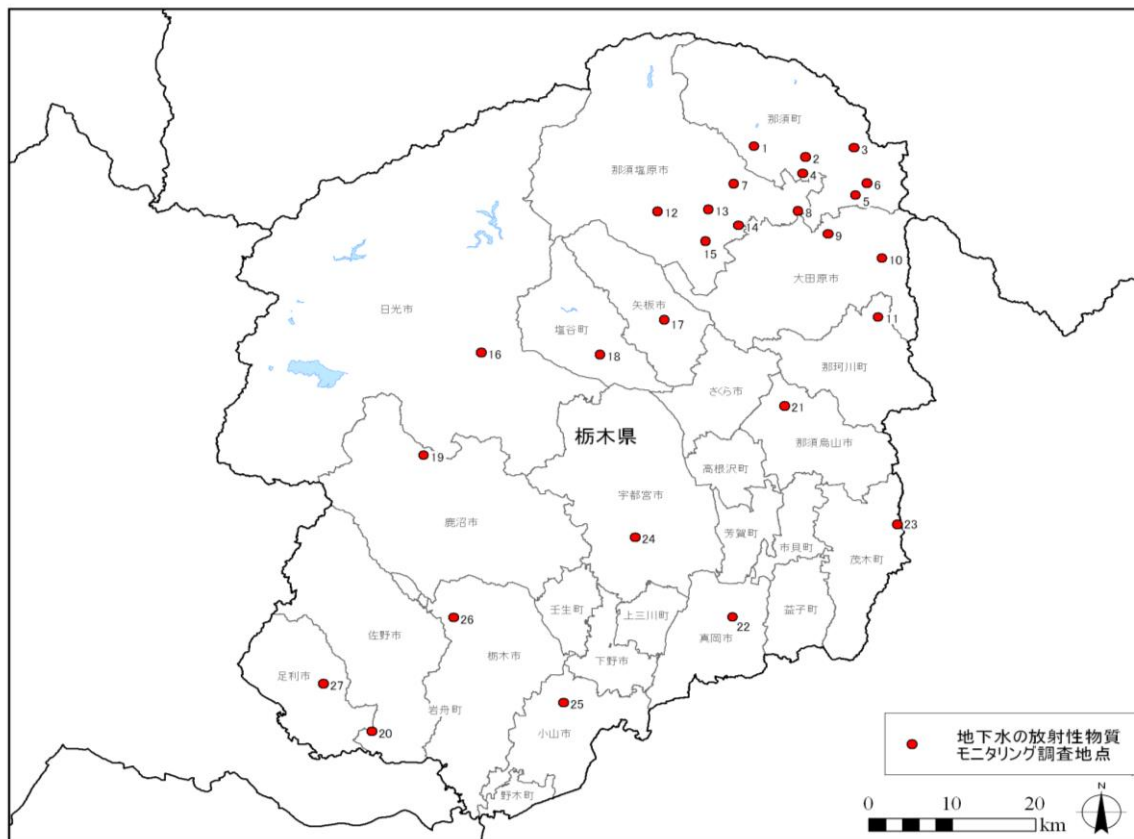
No.	地区名	No.	地区名	No.	地区名
1	日立市東成沢町	10	ひたちなか市堀口	19	大洗町大貫町
2	石岡市大谷津	11	鹿嶋市角折	20	東海村石神内宿
3	龍ヶ崎市板橋町	12	潮来市島須	21	大子町北田気
4	常総市内守谷町	13	守谷市本町	22	美浦村土屋
5	常陸太田市金井町	14	稲敷市犬塚	23	阿見町上長
6	高萩市大和町	15	かすみがうら市下稲吉	24	河内町金江津
7	北茨城市関本町富士ヶ丘	16	行方市山田	25	利根町布川
8	取手市寺田	17	鉾田市大蔵	26	土浦市小松
9	牛久市久野町	18	つくばみらい市筒戸	27	つくば市上岩崎

地下水質モニタリング分析結果【栃木県】

(別紙5)

No.	地区名	採取日	放射性物質濃度 (Bq/L)		備考
			Cs-134	Cs-137	
1	那須町高久甲	5月30日	不検出	不検出	
2	那須町寺子乙	5月31日	不検出	不検出	
3	那須町横岡	5月31日	不検出	不検出	
4	那須町寺子乙	5月31日	不検出	不検出	
5	那須町大和須	5月31日	不検出	不検出	
6	那須町梓	5月31日	不検出	不検出	
7	那須塩原市埼玉	5月30日	不検出	不検出	
8	那須塩原市鍋掛	5月30日	不検出	不検出	
9	大田原市中野内	5月31日	不検出	不検出	
10	大田原市川上	5月31日	不検出	不検出	
11	那珂川町大山田上郷	5月31日	不検出	不検出	
12	那須塩原市下田野	5月30日	不検出	不検出	
13	那須塩原市笹沼	5月30日	不検出	不検出	
14	那須塩原市沼野田和	5月30日	不検出	不検出	
15	那須塩原市西富山	5月30日	不検出	不検出	
16	日光市小百	5月30日	不検出	不検出	
17	矢板市本町	5月30日	不検出	不検出	
18	塩谷町飯岡	5月30日	不検出	不検出	
19	鹿沼市草久	6月14日	不検出	不検出	
20	佐野市村上町	5月28日	不検出	不検出	
21	那須烏山市下川井	5月31日	不検出	不検出	
22	真岡市東郷	5月29日	不検出	不検出	
23	茂木町飯野	5月31日	不検出	不検出	
24	宇都宮市築瀬町	5月29日	不検出	不検出	
25	小山市島田	5月29日	不検出	不検出	
26	栃木市梅沢町	5月29日	不検出	不検出	
27	足利市菅田町	5月28日	不検出	不検出	

注) 本調査における放射性物質濃度の検出限界値 (1Bq/L) を下回る場合は、不検出と記載。(地図別添)



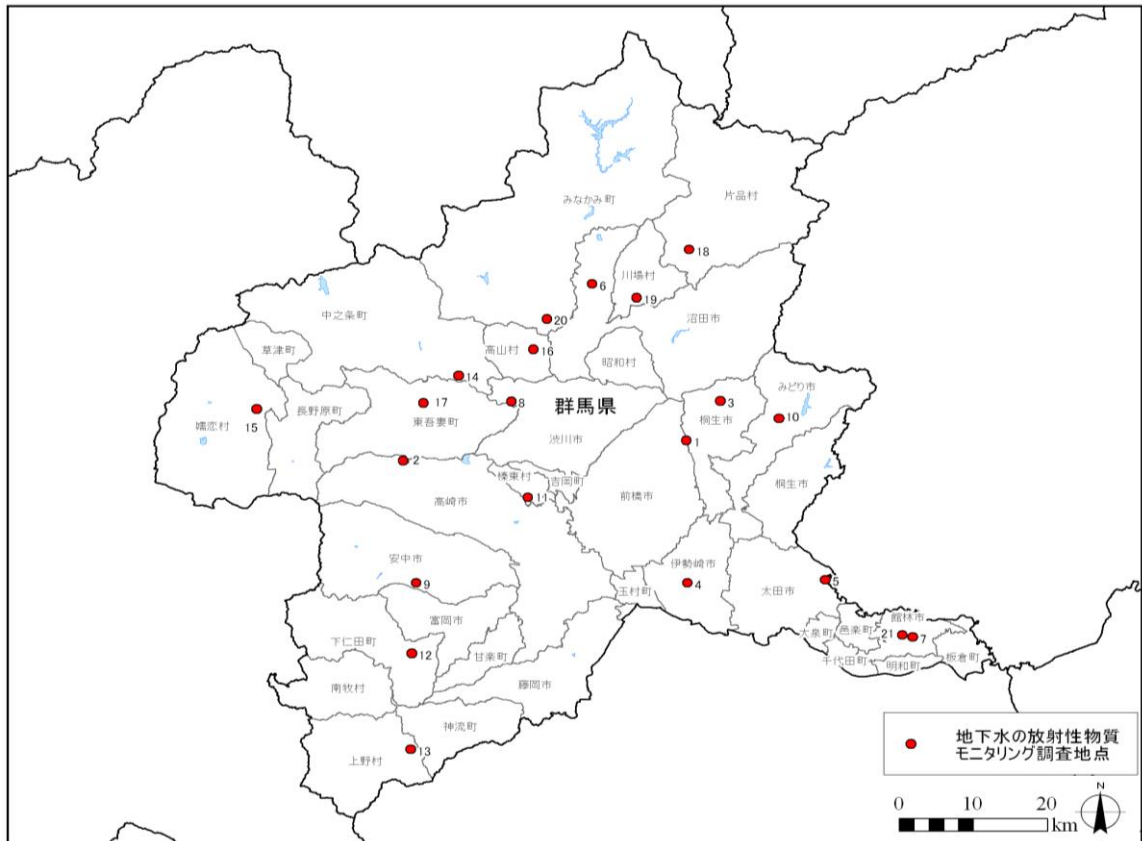
No.	地区名	No.	地区名	No.	地区名
1	那須町高久甲	10	大田原市川上	19	鹿沼市草久
2	那須町寺子乙	11	那珂川町大山田上郷	20	佐野市村上町
3	那須町横岡	12	那須塩原市下田野	21	那須烏山市下川井
4	那須町寺子乙	13	那須塩原市笹沼	22	真岡市東郷
5	那須町大和須	14	那須塩原市沼野田和	23	茂木町飯野
6	那須町梓	15	那須塩原市西三島	24	宇都宮市築瀬町
7	那須塩原市埼玉	16	日光市小百	25	小山市島田
8	那須塩原市鍋掛	17	矢板市本町	26	栃木市梅沢町
9	大田原市中野内	18	塩谷町飯岡	27	足利市菅田町

地下水質モニタリング分析結果【群馬県】

(別紙6)

No.	地区名	採取日	放射性物質濃度 (Bq/L)		備考
			Cs-134	Cs-137	
1	前橋市粕川町中之沢	5月28日	不検出	不検出	
2	高崎市倉渕町権田	5月29日	不検出	不検出	
3	桐生市黒保根町下田沢	5月28日	不検出	不検出	
4	伊勢崎市今泉町	5月29日	不検出	不検出	
5	太田市植木野町	5月28日	不検出	不検出	
6	沼田市佐山町	5月30日	不検出	不検出	
7	館林市城町	5月28日	不検出	不検出	
8	渋川市小野子	5月29日	不検出	不検出	
9	安中市松井田町八城	5月31日	不検出	不検出	
10	みどり市東町小中	5月28日	不検出	不検出	
11	榛東村広馬場	5月29日	不検出	不検出	
12	下仁田町下仁田	5月31日	不検出	不検出	
13	上野村勝山	5月31日	不検出	不検出	
14	中之条町伊勢町	5月30日	不検出	不検出	
15	嬭恋村三原	5月30日	不検出	不検出	
16	高山村中山	5月30日	不検出	不検出	
17	東吾妻町郷原	5月30日	不検出	不検出	
18	片品村花咲	5月30日	不検出	不検出	
19	川場村中野	5月30日	不検出	不検出	
20	みなかみ町下津	5月30日	不検出	不検出	
21	館林市本町	5月28日	不検出	不検出	

注) 本調査における放射性物質濃度の検出限界値 (1Bq/L) を下回る場合は、不検出と記載。(地図別添)



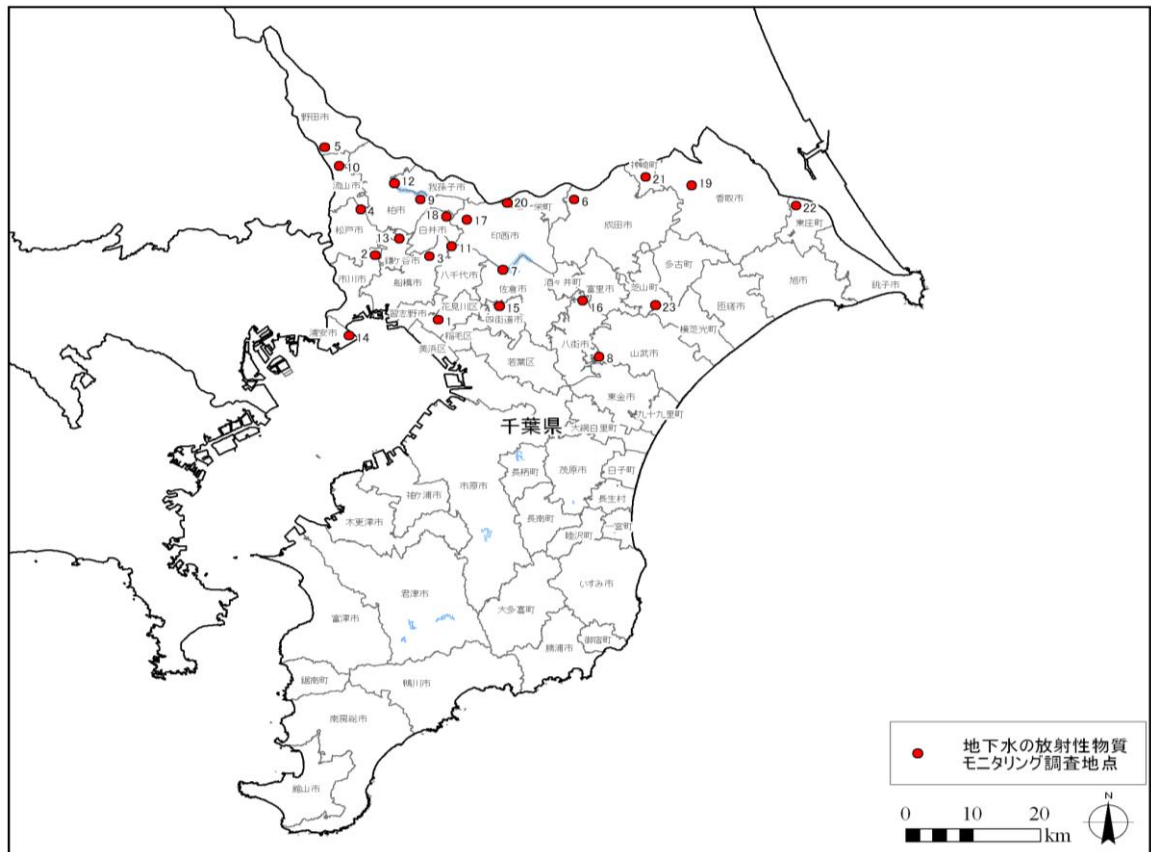
No.	地区名	No.	地区名	No.	地区名
1	前橋市粕川町中之沢	8	渋川市小野子	15	嬭恋村三原
2	高崎市倉渕町権田	9	安中市松井田町八城	16	高山村中山
3	桐生市黒保根町下田沢	10	みどり市東町小中	17	東吾妻町郷原
4	伊勢崎市今泉町	11	榛東村広馬場	18	片品村花咲
5	太田市植木野町	12	下仁田町下仁田	19	川場村中野
6	沼田市佐山町	13	上野村勝山	20	みなかみ町下津
7	館林市城町	14	中之条町伊勢町	21	館林市本町

地下水質モニタリング分析結果【千葉県】

(別紙7)

No.	地区名	採取日	放射性物質濃度 (Bq/L)		備考
			Cs-134	Cs-137	
1	千葉市花見川区畑町	5月18日	不検出	不検出	
2	市川市大町	5月17日	不検出	不検出	
3	船橋市神保町	5月17日	不検出	不検出	
4	松戸市根木内	5月17日	不検出	不検出	
5	野田市今上	5月21日	不検出	不検出	
6	成田市北羽鳥	5月14日	不検出	不検出	
7	佐倉市臼井田	5月18日	不検出	不検出	
8	東金市上布田	5月18日	不検出	不検出	
9	柏市鷺野谷	5月21日	不検出	不検出	
10	流山市美原	5月15日	不検出	不検出	
11	八千代市小池	5月17日	不検出	不検出	
12	我孫子市船戸	5月17日	不検出	不検出	
13	鎌ヶ谷市粟野	5月17日	不検出	不検出	
14	浦安市日の出	5月18日	不検出	不検出	
15	四街道市内黒田	5月18日	不検出	不検出	
16	八街市八街は	5月18日	不検出	不検出	
17	印西市小倉	5月17日	不検出	不検出	
18	白井市平塚	5月17日	不検出	不検出	
19	香取市大崎	5月14日	不検出	不検出	
20	栄町西	5月14日	不検出	不検出	
21	神崎町立野	5月14日	不検出	不検出	
22	東庄町笹川い	5月14日	不検出	不検出	
23	芝山町芝山	5月18日	不検出	不検出	

注) 本調査における放射性物質濃度の検出限界値 (1Bq/L) を下回る場合は、不検出と記載。(地図別添)



No.	地区名	No.	地区名	No.	地区名
1	千葉市花見川区畑町	9	柏市鷲野谷	17	印西市小倉
2	市川市大町	10	流山市美原	18	白井市平塚
3	船橋市神保町	11	八千代市小池	19	香取市大崎
4	松戸市根木内	12	我孫子市船戸	20	栄町西
5	野田市今上	13	鎌ヶ谷市栗野	21	神崎町立野
6	成田市北羽鳥	14	浦安市日の出	22	東庄町笹川い
7	佐倉市臼井田	15	四街道市内黒田	23	芝山町芝山
8	東金市上布田	16	八街市八街は		

総合モニタリング計画に基づく地下水の放射性物質モニタリング調査について

環境省では総合モニタリング計画（平成 23 年 8 月決定）に基づき、水環境（河川、湖沼等）のモニタリングを実施しており、地下水については、福島県および近隣県において放射性物質のモニタリング調査を継続的に実施している。また、モニタリングの結果については、取りまとめて公表するとともに、環境省ウェブサイトに掲載している。（http://www.env.go.jp/jishin/monitoring/results_r-gw.html）

総合モニタリング計画(抜粋)

○水環境のモニタリング

<地下水(井戸水を含む)のモニタリング>

- ・福島県並びに近隣県の地下水について、放射性物質の濃度の測定を行う。特に、福島県内の地下水については、より集中的に、放射性物質の測定を実施する。(略)

<調査方法>

- 【調査地点】 関係自治体と協議のうえ調査地点（井戸等）を選定
- 【調査頻度】 福島県は原則、年 4 回（福島市、郡山市及びいわき市は年 2 回）、その他の近隣県は年 1 回
- 【調査核種】 放射性セシウム（Cs-134、Cs-137）、放射性ストロンチウム（Sr-89、Sr-90）
※放射性ストロンチウムは福島県内の一部の調査地点のみ
- 【検出限界】 1 Bq/L

<平成 29 年度の調査結果>

福島県及び周辺県（岩手県、宮城県、栃木県、群馬県、茨城県、千葉県）の 369 地点で調査を実施し、全地点のいずれの項目とも不検出。