

## 地下水質のモニタリング調査における 放射性物質の測定結果（令和6年5月～7月分）について

### 1. 調査概要

(1) 調査期間(採水日)

令和6年5月13日～7月4日

(2) 調査地点

岩手県、宮城県、福島県、茨城県、栃木県、群馬県及び千葉県内の地下水(359測点)

(3) 調査内容

地下水の放射性セシウム(Cs134、Cs137)の測定

福島県内23測点における放射性ストロンチウム(Sr-90)の測定

### 2. 結果概要

Cs134+Cs137(検出下限値:1Bq/L)

(359測点(350試料))

全測点において検出下限値未満

\*平成24年度以降、全測点において検出下限値未満

Sr-90(検出下限値:1Bq/L)

(23測点(21試料))

全測点において検出下限値未満

\*平成24年9月以降、全測点において検出下限値未満

令和6年5月～7月の調査地点別の検出状況

調査地点	測点数	試料数	放射性物質		詳細別紙
			Cs-134、Cs-137	Sr-90	
岩手県	22	22	検出下限値未満		1
宮城県	22	22	検出下限値未満		2
福島県	217	210	検出下限値未満	検出下限値未満 (23測点(21試料))	3
茨城県	27	26	検出下限値未満		4
栃木県	27	27	検出下限値未満		5
群馬県	21	20	検出下限値未満		6
千葉県	23	23	検出下限値未満		7

<参考>

食品衛生法に基づく食品、添加物等の規格基準(飲料水)(平成24年3月15日厚生労働省告示第130号)  
放射性セシウム(セシウム 134、セシウム 137 合計):10Bq/kg

水道水中の放射性物質に係る目標値(水道施設の管理目標値)(平成24年3月5日付け健水発0305第1号厚生  
労働省健康局水道課長通知)  
放射性セシウム(セシウム 134、セシウム 137 合計):10Bq/kg

(詳細別紙)(地図別添)

<問い合わせ先>

環境省水・大気環境局海洋環境課

代 表:03-3581-3351

直 通:03-5521-8306

担 当:田邊(内線 25500)

有川(内線 22111)

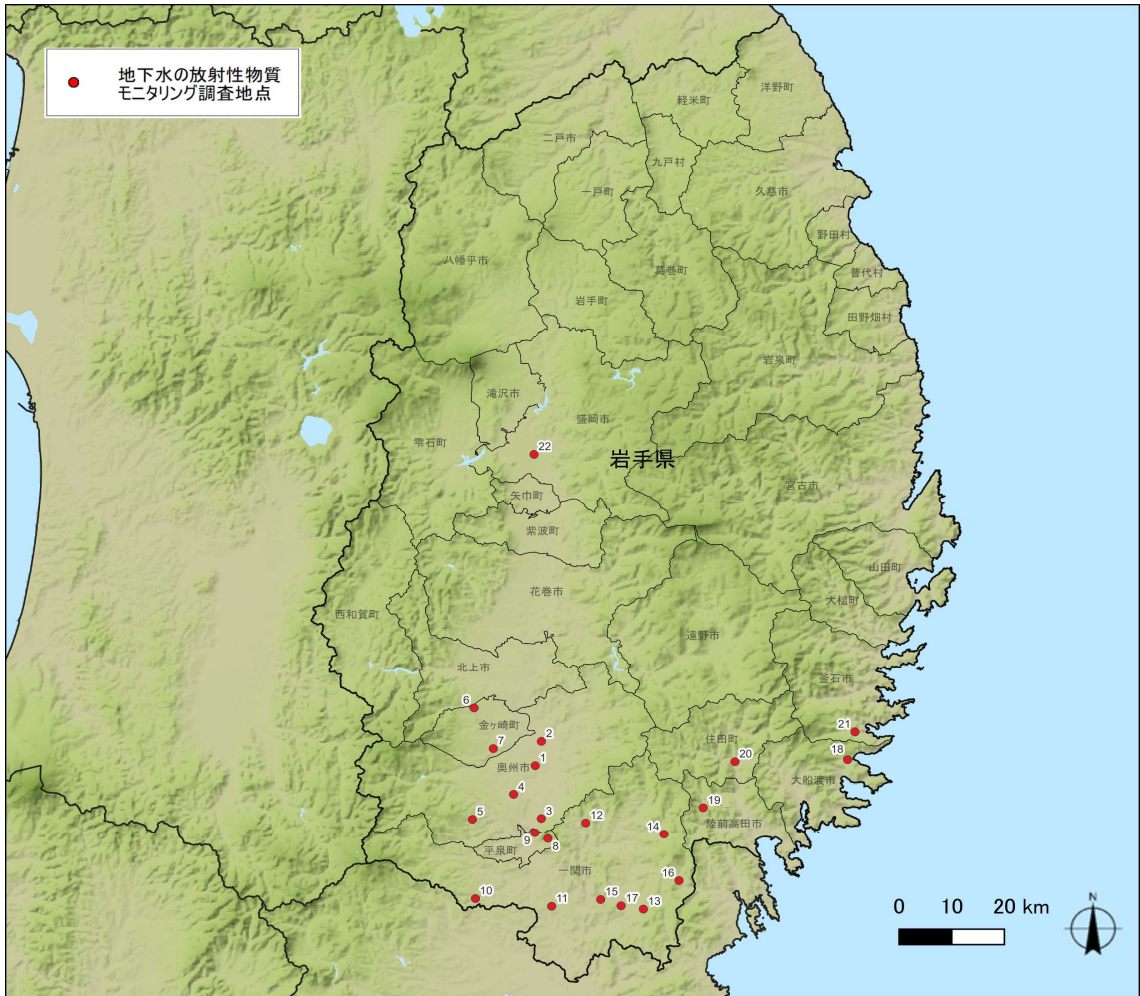
## 地下水質モニタリング分析結果【岩手県】

(別紙1)

No.	地区名	採取日	放射性物質濃度 (Bq/L)		備考
			Cs-134	Cs-137	
1	奥州市水沢東上野町	6月5日	検出下限値未満	検出下限値未満	
2	奥州市江刺愛宕	6月5日	検出下限値未満	検出下限値未満	
3	奥州市前沢生母	6月5日	検出下限値未満	検出下限値未満	
4	奥州市胆沢小山	6月5日	検出下限値未満	検出下限値未満	
5	奥州市衣川下大森	6月5日	検出下限値未満	検出下限値未満	
6	金ヶ崎町西根	6月5日	検出下限値未満	検出下限値未満	
7	金ヶ崎町永沢	6月5日	検出下限値未満	検出下限値未満	
8	平泉町長島	6月5日	検出下限値未満	検出下限値未満	
9	平泉町長島	6月5日	検出下限値未満	検出下限値未満	
10	一関市萩荘	6月4日	検出下限値未満	検出下限値未満	
11	一関市花泉町金沢	6月4日	検出下限値未満	検出下限値未満	
12	一関市東山町田河津	6月5日	検出下限値未満	検出下限値未満	
13	一関市千厩町小梨	6月4日	検出下限値未満	検出下限値未満	
14	一関市大東町大原	6月4日	検出下限値未満	検出下限値未満	
15	一関市川崎町薄衣	6月4日	検出下限値未満	検出下限値未満	
16	一関市室根町折壁	6月4日	検出下限値未満	検出下限値未満	
17	一関市藤沢町増沢	6月4日	検出下限値未満	検出下限値未満	
18	大船渡市三陸町	6月3日	検出下限値未満	検出下限値未満	
19	陸前高田市矢作町	6月3日	検出下限値未満	検出下限値未満	
20	住田町世田米	6月3日	検出下限値未満	検出下限値未満	
21	釜石市唐丹町	6月3日	検出下限値未満	検出下限値未満	
22	盛岡市向中野	5月27日	検出下限値未満	検出下限値未満	

注) 本調査における放射性物質濃度の検出限界値 (1Bq/L) を下回る場合は、検出下限値未満と記載。(地図別添)

(別添)



No.	地区名	No.	地区名	No.	地区名
1	奥州市水沢東上野町	9	平泉町長島	17	一関市藤沢町増沢
2	奥州市江刺愛宕	10	一関市萩荘	18	大船渡市三陸町
3	奥州市前沢生母	11	一関市花泉町金沢	19	陸前高田市矢作町
4	奥州市胆沢小山	12	一関市東山町田河津	20	住田町世田米
5	奥州市衣川下大森	13	一関市千厩町小梨	21	釜石市唐丹町
6	金ヶ崎町西根	14	一関市大東町大原	22	盛岡市向中野
7	金ヶ崎町永沢	15	一関市川崎町薄衣		
8	平泉町長島	16	一関市室根町折壁		

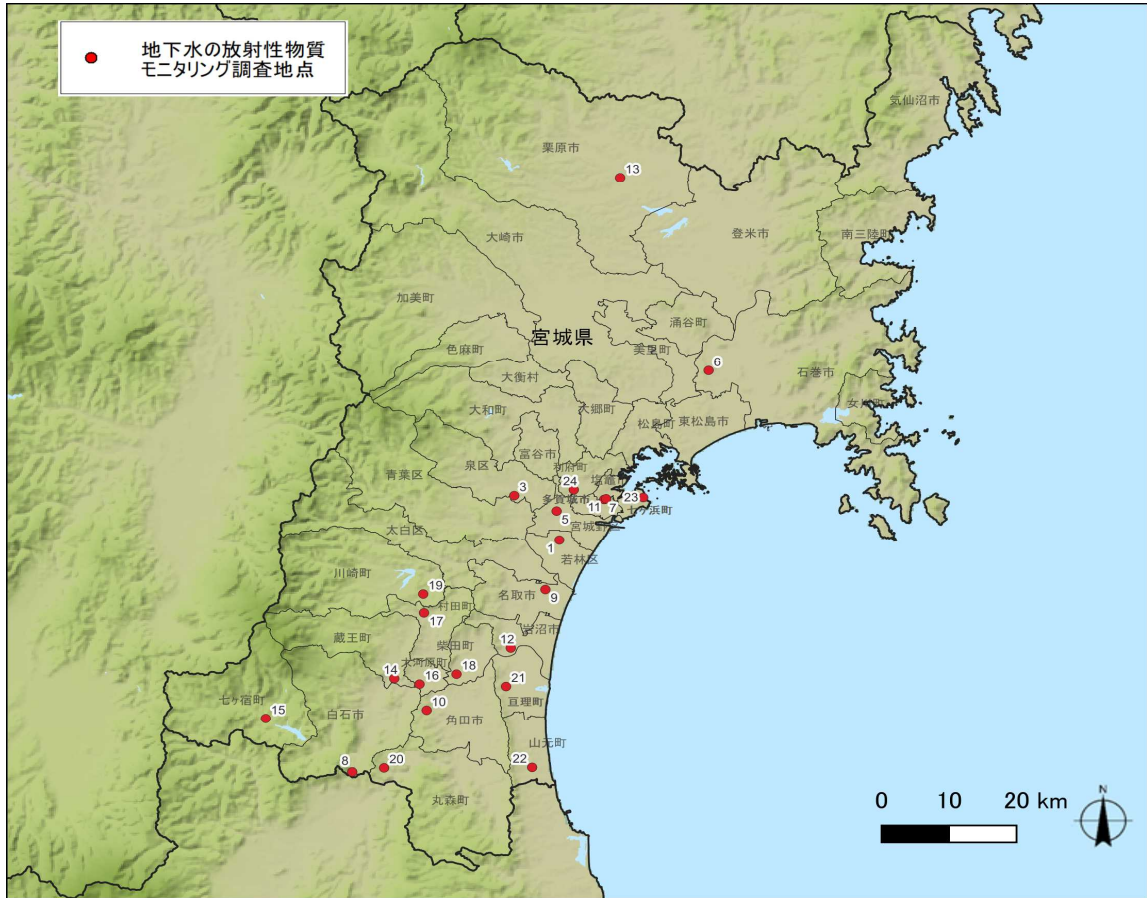
## 地下水質モニタリング分析結果【宮城県】

(別紙2)

No.	地区名	採取日	放射性物質濃度 (Bq/L)		備考
			Cs-134	Cs-137	
1	仙台市若林区	6月7日	検出下限値未満	検出下限値未満	
3	仙台市泉区	6月6日	検出下限値未満	検出下限値未満	
5	仙台市宮城野区	6月13日	検出下限値未満	検出下限値未満	
6	石巻市北村	6月6日	検出下限値未満	検出下限値未満	
7	塩竈市南錦町	6月6日	検出下限値未満	検出下限値未満	
8	白石市越河	6月10日	検出下限値未満	検出下限値未満	
9	名取市大曲	6月7日	検出下限値未満	検出下限値未満	
10	角田市高倉	6月10日	検出下限値未満	検出下限値未満	
11	多賀城市下馬	6月6日	検出下限値未満	検出下限値未満	
12	岩沼市吹上	6月7日	検出下限値未満	検出下限値未満	
13	栗原市築館	6月6日	検出下限値未満	検出下限値未満	
14	蔵王町宮	6月10日	検出下限値未満	検出下限値未満	
15	七ヶ宿町関	6月10日	検出下限値未満	検出下限値未満	
16	大河原町金ヶ瀬	6月10日	検出下限値未満	検出下限値未満	
17	村田町足立	6月10日	検出下限値未満	検出下限値未満	
18	柴田町船岡中央	6月10日	検出下限値未満	検出下限値未満	
19	川崎町支倉	6月10日	検出下限値未満	検出下限値未満	
20	丸森町耕野	6月7日	検出下限値未満	検出下限値未満	
21	亘理町祝田	6月7日	検出下限値未満	検出下限値未満	
22	山元町坂元	6月7日	検出下限値未満	検出下限値未満	
23	七ヶ浜町吉田浜	6月6日	検出下限値未満	検出下限値未満	
24	利府町菅谷	6月6日	検出下限値未満	検出下限値未満	

注) 本調査における放射性物質濃度の検出限界値 (1Bq/L) を下回る場合は、検出下限値未満と記載。(地図別添)

(別添)



No.	地区名	No.	地区名	No.	地区名
1	仙台市若林区	11	多賀城市下馬	19	川崎町支倉
3	仙台市泉区	12	岩沼市吹上	20	丸森町耕野
5	仙台市宮城野区	13	栗原市築館	21	亶理町祝田
6	石巻市北村	14	蔵王町宮	22	山元町坂元
7	塩竈市南錦町	15	七ヶ宿町関	23	七ヶ浜町吉田浜
8	白石市越河	16	大河原町金ヶ瀬	24	利府町菅谷
9	名取市大曲	17	村田町足立		
10	角田市高倉	18	柴田町船岡中央		

地下水質モニタリング分析結果【福島県】

(別紙3)

No.	地区名	採取日	放射性物質濃度 (Bq/L)			備考
			Cs		Sr-90	
			Cs-134	Cs-137		
2	福島市渡利	5月13日	検出下限値未満	検出下限値未満		
3	福島市渡利	5月13日	検出下限値未満	検出下限値未満	検出下限値未満	
4	福島市小倉寺	5月13日	検出下限値未満	検出下限値未満		
5	福島市郷野目	5月13日	検出下限値未満	検出下限値未満		
6	福島市田沢	5月13日	検出下限値未満	検出下限値未満		
7	福島市御山	5月14日	検出下限値未満	検出下限値未満		
8	福島市南沢又	5月14日	検出下限値未満	検出下限値未満		
9	福島市大波	5月24日	検出下限値未満	検出下限値未満		
10	福島市大波	5月24日	検出下限値未満	検出下限値未満		
11	福島市岡島	5月14日	検出下限値未満	検出下限値未満		
12	福島市本内	5月14日	検出下限値未満	検出下限値未満		
13	福島市瀬上町	5月14日	検出下限値未満	検出下限値未満		
14	福島市南矢野目	5月14日	検出下限値未満	検出下限値未満		
15	福島市八木田	5月14日	検出下限値未満	検出下限値未満		
16	福島市上名倉	5月14日	検出下限値未満	検出下限値未満		
17	福島市笹谷	5月14日	検出下限値未満	検出下限値未満		
18	福島市立子山	5月13日	検出下限値未満	検出下限値未満		
19	福島市飯坂町	5月14日	検出下限値未満	検出下限値未満		
20	福島市松川町	5月13日	検出下限値未満	検出下限値未満		
21	福島市松川町関谷	5月13日	検出下限値未満	検出下限値未満		
22	福島市下鳥渡	5月14日	検出下限値未満	検出下限値未満		
23	福島市笹木野	5月14日	検出下限値未満	検出下限値未満		
24	福島市上野寺	5月14日	検出下限値未満	検出下限値未満		
25	福島市飯野町明治	5月13日	検出下限値未満	検出下限値未満		
26	福島市飯野町青木	5月13日	検出下限値未満	検出下限値未満		
27	二本松市五月町	5月21日	検出下限値未満	検出下限値未満		
28	二本松市下川崎	5月21日	検出下限値未満	検出下限値未満		
30	二本松市成田	5月21日	検出下限値未満	検出下限値未満		
31	伊達市梁川町山舟生	5月15日	検出下限値未満	検出下限値未満		
32	伊達市保原町富沢	5月15日	検出下限値未満	検出下限値未満		
33	伊達市保原町富沢	5月15日	検出下限値未満	検出下限値未満		
34	伊達市保原町富沢	5月15日	検出下限値未満	検出下限値未満		
35	伊達市保原町富沢	5月15日	検出下限値未満	検出下限値未満		
36	伊達市保原町富沢	5月15日	検出下限値未満	検出下限値未満		
37	伊達市保原町富沢	5月15日	検出下限値未満	検出下限値未満		
38	伊達市保原町富沢	5月15日	検出下限値未満	検出下限値未満		
39	伊達市保原町富沢	5月15日	検出下限値未満	検出下限値未満		
40	伊達市保原町高成田	5月15日	検出下限値未満	検出下限値未満		
41	伊達市霊山町上小国	5月24日	検出下限値未満	検出下限値未満		
42	伊達市霊山町上小国	5月24日	検出下限値未満	検出下限値未満		
43	伊達市霊山町石田	—	—	—	施設移管手続き中の為、採取できず	
44	伊達市霊山町石田	5月24日	検出下限値未満	検出下限値未満		
45	伊達市霊山町石田	5月24日	検出下限値未満	検出下限値未満		
46	伊達市月舘町月舘	5月24日	検出下限値未満	検出下限値未満		
47	伊達市月舘町月舘	5月24日	検出下限値未満	検出下限値未満		
48	伊達市月舘町月舘	5月24日	検出下限値未満	検出下限値未満		
49	伊達市月舘町月舘	5月24日	検出下限値未満	検出下限値未満		
50	伊達市月舘町布川	5月24日	検出下限値未満	検出下限値未満		
51	相馬市東玉野	5月24日	検出下限値未満	検出下限値未満		
52	相馬市玉野	5月24日	検出下限値未満	検出下限値未満		

注) 本調査における放射性物質濃度の検出限界値 (1Bq/L) を下回る場合は、検出下限値未満と記載。

(地図別添)

No.	地区名	採取日	放射性物質濃度 (Bq/L)			備考
			Cs		Sr-90	
			Cs-134	Cs-137		
53	相馬市山上	5月24日	検出下限値未満	検出下限値未満		
54	相馬市山上	5月24日	検出下限値未満	検出下限値未満		
55	相馬市富沢	5月20日	検出下限値未満	検出下限値未満		
56	相馬市椎木	5月20日	検出下限値未満	検出下限値未満		
57	相馬市中村	5月20日	検出下限値未満	検出下限値未満		
58	新地町福田	5月20日	検出下限値未満	検出下限値未満		
59	新地町谷地小屋	5月20日	検出下限値未満	検出下限値未満		
60	新地町真弓	—	—	—	湧出停止の為、採取できず	
61	本宮市仁井田	5月21日	検出下限値未満	検出下限値未満		
63	桑折町北半田	5月15日	検出下限値未満	検出下限値未満		
64	国見町藤田	5月15日	検出下限値未満	検出下限値未満		
65	川俣町山木屋	5月21日	検出下限値未満	検出下限値未満		
66	川俣町山木屋	5月21日	検出下限値未満	検出下限値未満		
69	川俣町小綱木	5月21日	検出下限値未満	検出下限値未満		
70	川俣町小綱木	5月21日	検出下限値未満	検出下限値未満		
71	川俣町小綱木	5月21日	検出下限値未満	検出下限値未満		
72	大玉村大山	5月21日	検出下限値未満	検出下限値未満		
73	田村市滝根町神俣	5月20日	検出下限値未満	検出下限値未満		
74	田村市滝根町広瀬	5月20日	検出下限値未満	検出下限値未満		
75	田村市大越町牧野	—	—	—	井戸ポンプ停止中の為、採取できず	
76	田村市大越町下大越	5月20日	検出下限値未満	検出下限値未満		
77	田村市都路町岩井沢	5月22日	検出下限値未満	検出下限値未満		
78	田村市都路町岩井沢	5月22日	検出下限値未満	検出下限値未満	検出下限値未満	
79	田村市都路町古道	5月22日	検出下限値未満	検出下限値未満	検出下限値未満	
80	田村市都路町古道	—	—	—	井戸ポンプ停止中の為、採取できず	
81	田村市常葉町	—	—	—	井戸廃止	
83	田村市船引町大倉	5月21日	検出下限値未満	検出下限値未満		
84	田村市船引町中山	5月22日	検出下限値未満	検出下限値未満	検出下限値未満	
85	田村市船引町船引	5月22日	検出下限値未満	検出下限値未満		
87	郡山市田村町田母神	5月13日	検出下限値未満	検出下限値未満		
88	郡山市日和和田町日和田	5月14日	検出下限値未満	検出下限値未満	検出下限値未満	
89	郡山市西田町鬼生田	5月14日	検出下限値未満	検出下限値未満	検出下限値未満	
90	郡山市咲田	5月13日	検出下限値未満	検出下限値未満	検出下限値未満	
91	郡山市田村町守山	5月13日	検出下限値未満	検出下限値未満	検出下限値未満	
92	郡山市熱海町石筵	5月14日	検出下限値未満	検出下限値未満	検出下限値未満	
93	郡山市富久山町福原	5月13日	検出下限値未満	検出下限値未満		
94	郡山市喜久田町前田沢	5月14日	検出下限値未満	検出下限値未満		
95	郡山市片平町	5月14日	検出下限値未満	検出下限値未満		
96	郡山市安積町成田	5月13日	検出下限値未満	検出下限値未満		
97	郡山市大槻町	—	—	—	井戸廃止	
98	郡山市湖南町浜路	—	—	—	井戸ポンプ故障の為、採取できず	
100	郡山市三穂田町下守屋	5月13日	検出下限値未満	検出下限値未満	検出下限値未満	
101	郡山市湖南町福良	5月13日	検出下限値未満	検出下限値未満		
102	須賀川市滑川	5月14日	検出下限値未満	検出下限値未満		
104	須賀川市小倉	5月13日	検出下限値未満	検出下限値未満		
105	須賀川市舘ヶ岡	5月14日	検出下限値未満	検出下限値未満		
106	須賀川市梓衝	5月14日	検出下限値未満	検出下限値未満		
107	須賀川市小中	5月14日	検出下限値未満	検出下限値未満		
108	須賀川市畑田	5月14日	検出下限値未満	検出下限値未満		
109	鏡石町諏訪町	5月14日	検出下限値未満	検出下限値未満		

注) 本調査における放射性物質濃度の検出限界値 (1Bq/L) を下回る場合は、検出下限値未満と記載。

(地図別添)



No.	地区名	採取日	放射性物質濃度 (Bq/L)			備考
			Cs		Sr-90	
			Cs-134	Cs-137		
110	鏡石町岡ノ内	5月14日	検出下限値未満	検出下限値未満		
111	天栄村飯豊	5月14日	検出下限値未満	検出下限値未満		
112	天栄村田良尾	5月14日	検出下限値未満	検出下限値未満		
114	石川町中田	5月13日	検出下限値未満	検出下限値未満		
115	玉川村小高	5月14日	検出下限値未満	検出下限値未満		
116	玉川村四辻新田	5月13日	検出下限値未満	検出下限値未満		
117	平田村永田	5月13日	検出下限値未満	検出下限値未満		
118	平田村鴫子	5月13日	検出下限値未満	検出下限値未満		
119	浅川町山白石	5月13日	検出下限値未満	検出下限値未満		
120	古殿町竹貫	5月13日	検出下限値未満	検出下限値未満		
121	古殿町山上	5月13日	検出下限値未満	検出下限値未満		
122	三春町芹ヶ沢	5月22日	検出下限値未満	検出下限値未満		
123	三春町下舞木	5月22日	検出下限値未満	検出下限値未満		
124	小野町浮金	5月22日	検出下限値未満	検出下限値未満		
125	小野町小野新町	5月22日	検出下限値未満	検出下限値未満		
126	白河市会津町	5月31日	検出下限値未満	検出下限値未満		
127	白河市表郷内松	5月31日	検出下限値未満	検出下限値未満		
128	白河市東下野出島	5月13日	検出下限値未満	検出下限値未満		
129	白河市大信下小屋	5月14日	検出下限値未満	検出下限値未満		
131	西郷村鶴生	5月31日	検出下限値未満	検出下限値未満		
133	泉崎村踏瀬	5月13日	検出下限値未満	検出下限値未満		
134	中島村滑津	5月13日	検出下限値未満	検出下限値未満		
135	矢吹町小松	5月14日	検出下限値未満	検出下限値未満		
136	棚倉町山際	5月31日	検出下限値未満	検出下限値未満		
137	矢祭町宝坂	5月31日	検出下限値未満	検出下限値未満		
138	塙町川上	5月31日	検出下限値未満	検出下限値未満		
139	鮫川村赤坂東野	5月31日	検出下限値未満	検出下限値未満		
140	会津若松市七日町	5月30日	検出下限値未満	検出下限値未満		
141	喜多方市松山町大飯坂	5月30日	検出下限値未満	検出下限値未満		
142	北塩原村北山	5月30日	検出下限値未満	検出下限値未満		
143	西会津町野沢	5月30日	検出下限値未満	検出下限値未満		
144	磐梯町赤枝	5月30日	検出下限値未満	検出下限値未満		
145	猪苗代町山湯	5月30日	検出下限値未満	検出下限値未満		
146	会津坂下町館ノ下	5月30日	検出下限値未満	検出下限値未満		
147	湯川村浜崎	5月30日	検出下限値未満	検出下限値未満		
148	柳津町藤	5月30日	検出下限値未満	検出下限値未満		
149	三島町桑原	5月21日	検出下限値未満	検出下限値未満		
150	金山町水沼	5月21日	検出下限値未満	検出下限値未満		
151	昭和村下中津川	5月21日	検出下限値未満	検出下限値未満		
152	会津美里町高田	5月30日	検出下限値未満	検出下限値未満		
153	只見町坂田	5月21日	検出下限値未満	検出下限値未満		
154	南会津町水引集落	5月21日	検出下限値未満	検出下限値未満		
156	南相馬市鹿島区櫛原	5月20日	検出下限値未満	検出下限値未満		
157	南相馬市鹿島区上栃窪	5月20日	検出下限値未満	検出下限値未満		
158	南相馬市原町区大木戸	5月20日	検出下限値未満	検出下限値未満		
159	南相馬市原町区大木戸	5月20日	検出下限値未満	検出下限値未満		
160	双葉町両竹	5月27日	検出下限値未満	検出下限値未満	検出下限値未満	
161	南相馬市原町区信田沢	5月20日	検出下限値未満	検出下限値未満		
162	南相馬市原町区深野	5月20日	検出下限値未満	検出下限値未満		
163	南相馬市原町区陣ヶ崎	5月20日	検出下限値未満	検出下限値未満		

注) 本調査における放射性物質濃度の検出限界値 (1Bq/L) を下回る場合は、検出下限値未満と記載。

(地図別添)

No.	地区名	採取日	放射性物質濃度 (Bq/L)			備考
			Cs		Sr-90	
			Cs-134	Cs-137		
164	南相馬市小高区大富	5月20日	検出下限値未満	検出下限値未満	検出下限値未満	
165	南相馬市小高区小屋木	5月20日	検出下限値未満	検出下限値未満		
166	広野町下北迫	5月20日	検出下限値未満	検出下限値未満		
167	広野町上浅見川	5月20日	検出下限値未満	検出下限値未満		
168	広野町折木	5月20日	検出下限値未満	検出下限値未満		
169	広野町折木	5月20日	検出下限値未満	検出下限値未満		
170	広野町下浅見川	5月20日	検出下限値未満	検出下限値未満		
171	檜葉町大谷	5月28日	検出下限値未満	検出下限値未満		
172	檜葉町大谷	5月28日	検出下限値未満	検出下限値未満		
173	檜葉町上小埜	5月28日	検出下限値未満	検出下限値未満		
174	檜葉町上小埜	5月28日	検出下限値未満	検出下限値未満		
175	檜葉町上小埜	5月28日	検出下限値未満	検出下限値未満		
176	檜葉町山田岡	5月28日	検出下限値未満	検出下限値未満		
177	檜葉町下小埜	5月28日	検出下限値未満	検出下限値未満		
178	檜葉町上繁岡	5月28日	検出下限値未満	検出下限値未満	検出下限値未満	
179	富岡町本岡	5月28日	検出下限値未満	検出下限値未満	検出下限値未満	
180	富岡町本岡	5月28日	検出下限値未満	検出下限値未満		
181	富岡町本岡	5月28日	検出下限値未満	検出下限値未満		
182	川内村下川内	5月20日	検出下限値未満	検出下限値未満		
183	川内村下川内	5月20日	検出下限値未満	検出下限値未満		
184	川内村上川内	5月20日	検出下限値未満	検出下限値未満		
185	川内村上川内	5月20日	検出下限値未満	検出下限値未満		
186	大熊町熊	5月27日	検出下限値未満	検出下限値未満	検出下限値未満	
187	大熊町野上	5月27日	検出下限値未満	検出下限値未満		
188	大熊町熊	5月27日	検出下限値未満	検出下限値未満	検出下限値未満	
189	大熊町大川原	5月27日	検出下限値未満	検出下限値未満		
190	双葉町水沢	5月27日	検出下限値未満	検出下限値未満	検出下限値未満	
191	双葉町渋川	5月27日	検出下限値未満	検出下限値未満	検出下限値未満	
192	浪江町小野田	5月27日	検出下限値未満	検出下限値未満		
193	浪江町室原	5月27日	検出下限値未満	検出下限値未満		
194	浪江町谷津田	5月27日	検出下限値未満	検出下限値未満	検出下限値未満	
195	浪江町大堀	5月27日	検出下限値未満	検出下限値未満	検出下限値未満	
196	葛尾村落合	5月15日	検出下限値未満	検出下限値未満		
197	葛尾村落合	5月15日	検出下限値未満	検出下限値未満		
198	葛尾村落合	5月15日	検出下限値未満	検出下限値未満		
199	葛尾村野川	5月15日	検出下限値未満	検出下限値未満		
200	葛尾村葛尾	5月15日	検出下限値未満	検出下限値未満		
201	葛尾村葛尾	5月15日	検出下限値未満	検出下限値未満	検出下限値未満	
202	葛尾村葛尾	5月15日	検出下限値未満	検出下限値未満		
203	葛尾村落合	5月15日	検出下限値未満	検出下限値未満		
204	葛尾村葛尾	5月15日	検出下限値未満	検出下限値未満		
205	葛尾村葛尾	5月15日	検出下限値未満	検出下限値未満		
206	葛尾村野川	5月15日	検出下限値未満	検出下限値未満		
207	葛尾村野川	5月15日	検出下限値未満	検出下限値未満		
208	葛尾村野川	5月15日	検出下限値未満	検出下限値未満		
209	葛尾村野川	5月15日	検出下限値未満	検出下限値未満		
210	飯舘村長泥	5月21日	検出下限値未満	検出下限値未満		
211	いわき市川前町	6月11日	検出下限値未満	検出下限値未満		
212	いわき市大久町大久	5月22日	検出下限値未満	検出下限値未満		
213	いわき市平	5月21日	検出下限値未満	検出下限値未満		

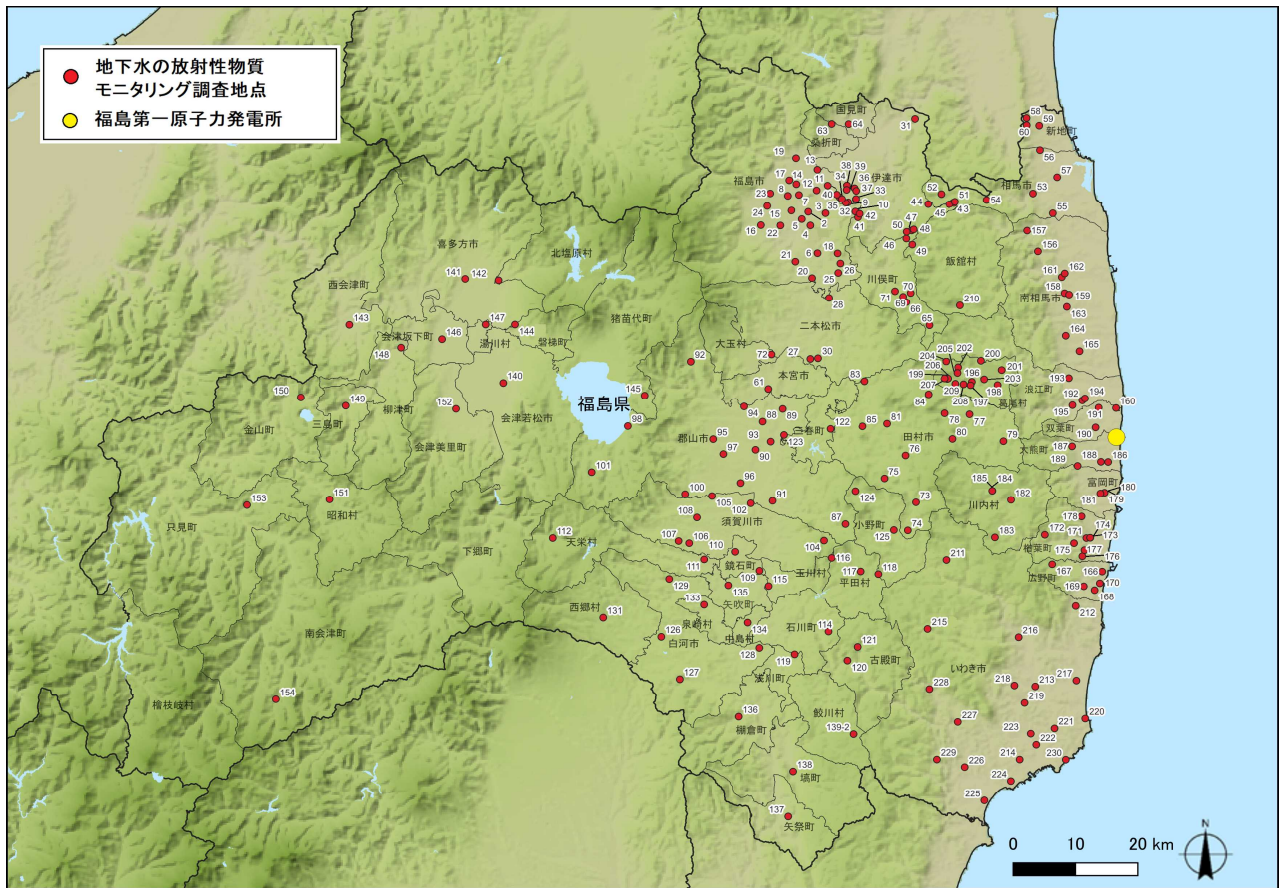
注) 本調査における放射性物質濃度の検出限界値 (1Bq/L) を下回る場合は、検出下限値未満と記載。

(地図別添)

No.	地区名	採取日	放射性物質濃度 (Bq/L)			備考
			Cs		Sr-90	
			Cs-134	Cs-137		
214	いわき市泉町	5月21日	検出下限値未満	検出下限値未満		
215	いわき市三和町	5月22日	検出下限値未満	検出下限値未満		
216	いわき市小川町	5月22日	検出下限値未満	検出下限値未満		
217	いわき市平下神谷	5月21日	検出下限値未満	検出下限値未満		
218	いわき市好間町	5月21日	検出下限値未満	検出下限値未満		
219	いわき市内郷綴町	5月21日	検出下限値未満	検出下限値未満		
220	いわき市平沼ノ内	5月21日	検出下限値未満	検出下限値未満		
221	いわき市鹿島町	5月21日	検出下限値未満	検出下限値未満		
222	いわき市小名浜	5月21日	検出下限値未満	検出下限値未満		
223	いわき市常磐	5月21日	検出下限値未満	検出下限値未満		
224	いわき市小浜町	5月21日	検出下限値未満	検出下限値未満		
225	いわき市錦町	5月21日	検出下限値未満	検出下限値未満		
226	いわき市山田町	5月22日	検出下限値未満	検出下限値未満		
227	いわき市遠野町上遠野	5月22日	検出下限値未満	検出下限値未満		
228	いわき市入遠野	5月22日	検出下限値未満	検出下限値未満		
229	いわき市田人町	5月22日	検出下限値未満	検出下限値未満		
230	いわき市永崎	5月21日	検出下限値未満	検出下限値未満		

注) 本調査における放射性物質濃度の検出限界値 (1Bq/L) を下回る場合は、検出下限値未満と記載。

(地図別添)



No.	地区名	No.	地区名	No.	地区名	No.	地区名	No.	地区名	No.	地区名
2	福島市渡利	40	伊達市保原町高成田	80	田村市都路町古道	122	三春町芹ヶ沢	162	南相馬市原町区深野	199	葛尾村野川
3	福島市渡利	41	伊達市霊山町上小国	81	田村市常葉町	123	三春町下舞木	163	南相馬市原町区陣ヶ崎	200	葛尾村葛尾
4	福島市小倉寺	42	伊達市霊山町上小国	82	田村市船引町大倉	124	小野町浮金	164	南相馬市小高区大宮	201	葛尾村葛尾
5	福島市郷野目	43	伊達市霊山町石田	84	田村市船引町中山	125	小野町小野新町	165	南相馬市小高区小屋木	202	葛尾村葛尾
6	福島市田沢	44	伊達市霊山町石田	85	田村市船引町船引	126	白河市会津町	166	広野町下北迫	203	葛尾村落合
7	福島市御山	45	伊達市霊山町石田	87	郡山市田村町田母神	127	白河市表郷内松	167	広野町上浅見川	204	葛尾村落合
8	福島市南沢又	46	伊達市月館町月館	88	郡山市日和田町日和田	128	白河市東下野出島	168	広野町折木	205	葛尾村葛尾
9	福島市大波	47	伊達市月館町月館	89	郡山市西田町鬼生田	129	白河市大信下小屋	169	広野町折木	206	葛尾村野川
10	福島市大波	48	伊達市月館町月館	90	郡山市咲田	131	西郷村鶴生	170	広野町下浅見川	207	葛尾村野川
11	福島市岡島	49	伊達市月館町月館	91	郡山市田村町守山	133	泉崎村踏瀬	171	檜葉町大谷	208	葛尾村野川
12	福島市本内	50	伊達市月館町布川	92	郡山市熱海町石筵	134	中島村滑津	172	檜葉町大谷	209	葛尾村野川
13	福島市瀬上町	51	相馬市東玉野	93	郡山市富久山町福原	135	矢吹町小松	173	檜葉町上小塙	210	飯館村長泥
14	福島市南矢野目	52	相馬市玉野	94	郡山市喜久田町前田沢	136	棚合町山際	174	檜葉町上小塙	211	いわき市川前町
15	福島市八木田	53	相馬市山上	95	郡山市片平町	137	矢祭町宝坂	175	檜葉町上小塙	212	いわき市大久町大久
16	福島市上名倉	54	相馬市山上	96	郡山市安積町成田	138	檜町川上	176	檜葉町山田岡	213	いわき市平
17	福島市笹谷	55	相馬市富沢	97	郡山市大槻町	139	鮫川村赤坂東野	177	檜葉町下小塙	214	いわき市泉町
18	福島市立子山	56	相馬市椎木	98	郡山市湖南町浜路	140	会津若松市七日町	178	檜葉町上繁園	215	いわき市三和町
19	福島市飯坂町	57	相馬市中村	100	郡山市三穂田町下守屋	141	喜多方市松山町大飯坂	179	富岡町本岡	216	いわき市小川町
20	福島市松川町	58	新地町福田	101	郡山市湖南町福良	142	北塩原村北山	180	富岡町本岡	217	いわき市平下神谷
21	福島市松川町関谷	59	新地町谷地小屋	102	須賀川市滑川	143	西会津町野沢	181	富岡町本岡	218	いわき市好間町
22	福島市下島渡	60	新地町真弓	104	須賀川市小倉	144	磐梯町赤枝	182	川内村下川内	219	いわき市内郷塚町
23	福島市笹木野	61	本宮市仁井田	105	須賀川市笹ヶ岡	145	猪苗代町山湯	183	川内村下川内	220	いわき市平沼ノ内
24	福島市上野寺	63	桑折町北半田	106	須賀川市棒衝	146	会津坂下町館ノ下	184	川内村上川内	221	いわき市鹿島町
25	福島市飯野町明治	64	国見町藤田	107	須賀川市小中	147	湯川村浜崎	185	川内村上川内	222	いわき市小名浜
26	福島市飯野町青木	65	川俣町山木屋	108	須賀川市畑田	148	柳津町藤	186	大熊町熊	223	いわき市常磐
27	二本松市五月町	66	川俣町山木屋	109	鏡石町諏訪町	149	三島町桑原	187	大熊町野上	224	いわき市小浜町
28	二本松市下川崎	69	川俣町小綱木	110	鏡石町岡ノ内	150	金山町水沼	188	大熊町熊	225	いわき市錦町
30	二本松市成田	70	川俣町小綱木	111	天栄村飯豊	151	昭和村下中津川	189	大熊町大川原	226	いわき市山田町
31	伊達市梁川町舟生	71	川俣町小綱木	112	天栄村田良尾	152	会津美里町高田	190	双葉町水沢	227	いわき市遠野町上遠野
32	伊達市保原町富沢	72	大玉村大山	114	石川町中田	153	只見町坂田	191	双葉町浜川	228	いわき市入遠野
33	伊達市保原町富沢	73	田村市滝根町神俣	115	玉川村小高	154	南会津町水引集落	192	浪江町小野田	229	いわき市市田人町
34	伊達市保原町富沢	74	田村市滝根町広瀬	116	玉川村四辻新田	156	南相馬市鹿島区榎原	193	浪江町室原	230	いわき市永崎
35	伊達市保原町富沢	75	田村市大越町牧野	117	平田村永田	157	南相馬市鹿島区上柳窪	194	浪江町谷津田		
36	伊達市保原町富沢	76	田村市大越町下大越	118	平田村鴉子	158	南相馬市原町区大木戸	195	浪江町大堀		
37	伊達市保原町富沢	77	田村市都路町岩井沢	119	浅川町山白石	159	南相馬市原町区大木戸	196	葛尾村落合		
38	伊達市保原町富沢	78	田村市都路町岩井沢	120	古殿町竹貫	160	双葉町両竹	197	葛尾村落合		
39	伊達市保原町富沢	79	田村市都路町古道	121	古殿町山上	161	南相馬市原町区信田沢	198	葛尾村落合		

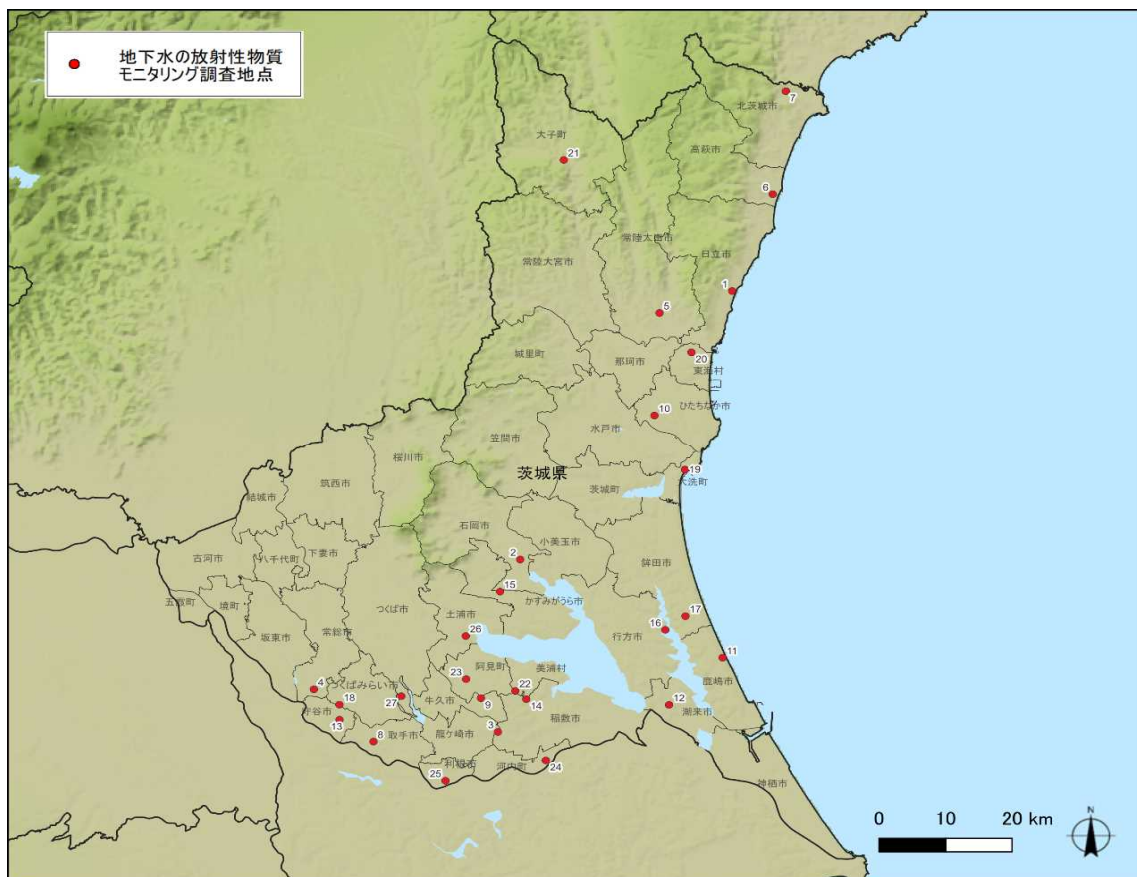
地下水質モニタリング分析結果【茨城県】

(別紙4)

No.	地区名	採取日	放射性物質濃度 (Bq/L)		備考
			Cs-134	Cs-137	
1	日立市東成沢町	6月12日	検出下限値未満	検出下限値未満	
2	石岡市大谷津	6月13日	検出下限値未満	検出下限値未満	
3	龍ヶ崎市板橋町	6月13日	検出下限値未満	検出下限値未満	
4	常総市内守谷町	6月12日	検出下限値未満	検出下限値未満	
5	常陸太田市金井町	6月11日	検出下限値未満	検出下限値未満	
6	高萩市大和町	6月12日	検出下限値未満	検出下限値未満	
7	北茨城市関本町富士ヶ丘	6月12日	検出下限値未満	検出下限値未満	
8	取手市寺田	6月12日	検出下限値未満	検出下限値未満	
9	牛久市久野町	6月13日	検出下限値未満	検出下限値未満	
10	ひたちなか市堀口	6月11日	検出下限値未満	検出下限値未満	
11	鹿嶋市角折	6月11日	検出下限値未満	検出下限値未満	
12	潮来市島須	6月11日	検出下限値未満	検出下限値未満	
13	守谷市本町	6月12日	検出下限値未満	検出下限値未満	
14	稲敷市犬塚	6月13日	検出下限値未満	検出下限値未満	
15	かすみがうら市下稲吉	6月13日	検出下限値未満	検出下限値未満	
16	行方市山田	6月11日	検出下限値未満	検出下限値未満	
17	鉾田市大蔵	—	—	—	井戸ポンプ故障の為、採取できず
18	つくばみらい市筒戸	6月12日	検出下限値未満	検出下限値未満	
19	大洗町大貫町	6月11日	検出下限値未満	検出下限値未満	
20	東海村石神内宿	6月11日	検出下限値未満	検出下限値未満	
21	大子町北田気	6月12日	検出下限値未満	検出下限値未満	
22	美浦村土屋	6月13日	検出下限値未満	検出下限値未満	
23	阿見町上長	6月13日	検出下限値未満	検出下限値未満	
24	河内町金江津	6月10日	検出下限値未満	検出下限値未満	
25	利根町布川	6月10日	検出下限値未満	検出下限値未満	
26	土浦市小松	6月13日	検出下限値未満	検出下限値未満	
27	つくば市上岩崎	6月12日	検出下限値未満	検出下限値未満	

注) 本調査における放射性物質濃度の検出限界値 (1Bq/L) を下回る場合は、検出下限値未満と記載。(地図別添)

(別添)



No.	地区名	No.	地区名	No.	地区名
1	日立市東成沢町	10	ひたちなか市堀口	19	大洗町大貫町
2	石岡市大谷津	11	鹿嶋市角折	20	東海村石神内宿
3	龍ヶ崎市板橋町	12	潮来市島須	21	大子町北田気
4	常総市内守谷町	13	守谷市本町	22	美浦村土屋
5	常陸太田市金井町	14	稲敷市犬塚	23	阿見町上長
6	高萩市大和町	15	かすみがうら市下稻吉	24	河内町金江津
7	北茨城市関本町富士ヶ丘	16	行方市山田	25	利根町布川
8	取手市寺田	17	鉾田市大蔵	26	土浦市小松
9	牛久市久野町	18	つくばみらい市筒戸	27	つくば市上岩崎

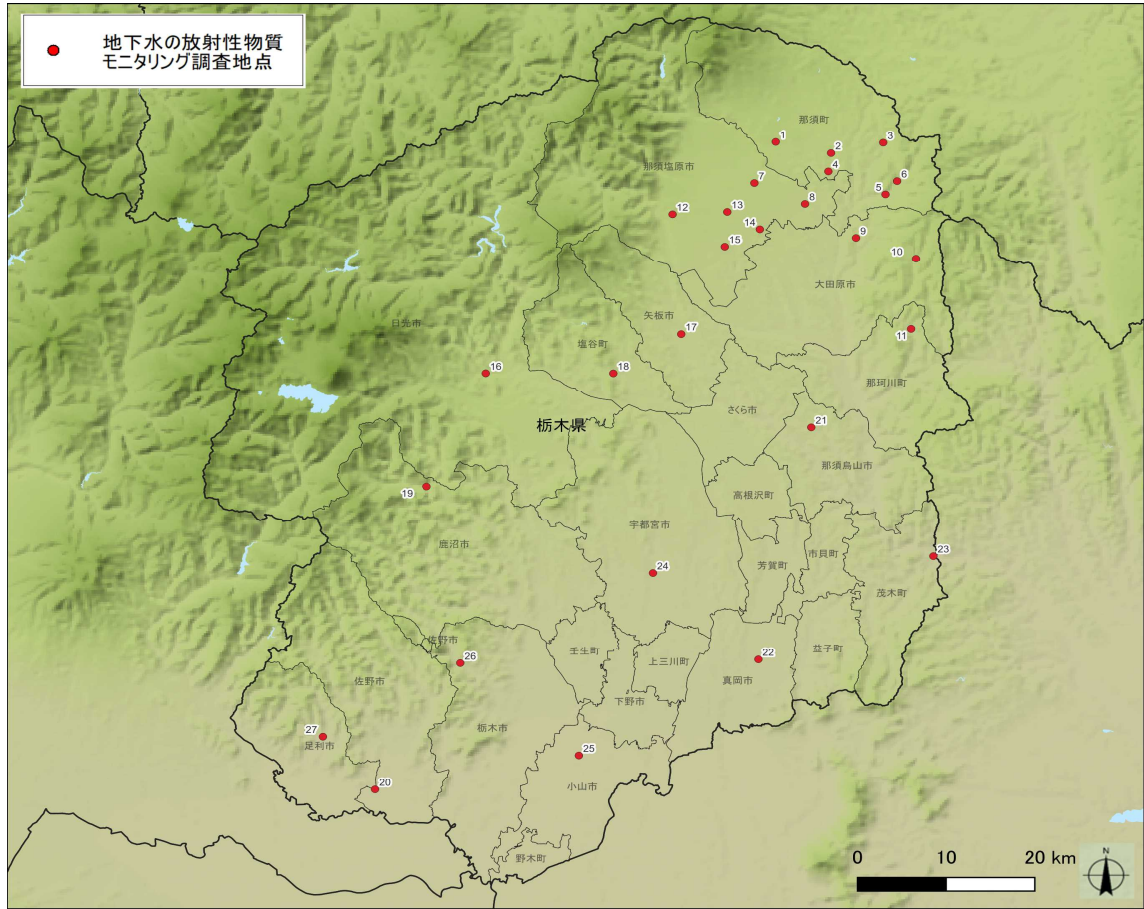
## 地下水質モニタリング分析結果【栃木県】

(別紙5)

No.	地区名	採取日	放射性物質濃度 (Bq/L)		備考
			Cs-134	Cs-137	
1	那須町高久甲	6月4日	検出下限値未満	検出下限値未満	
2	那須町寺子乙	6月5日	検出下限値未満	検出下限値未満	
3	那須町横岡	6月5日	検出下限値未満	検出下限値未満	
4	那須町寺子乙	6月5日	検出下限値未満	検出下限値未満	
5	那須町大和須	6月5日	検出下限値未満	検出下限値未満	
6	那須町梓	6月5日	検出下限値未満	検出下限値未満	
7	那須塩原市埼玉	6月4日	検出下限値未満	検出下限値未満	
8	那須塩原市鍋掛	6月4日	検出下限値未満	検出下限値未満	
9	大田原市中野内	6月5日	検出下限値未満	検出下限値未満	
10	大田原市南方	6月5日	検出下限値未満	検出下限値未満	
11	那珂川町大山田上郷	6月5日	検出下限値未満	検出下限値未満	
12	那須塩原市下田野	6月4日	検出下限値未満	検出下限値未満	
13	那須塩原市笹沼	6月4日	検出下限値未満	検出下限値未満	
14	那須塩原市沼野田和	6月4日	検出下限値未満	検出下限値未満	
15	那須塩原市西富山	6月4日	検出下限値未満	検出下限値未満	
16	日光市小百	6月3日	検出下限値未満	検出下限値未満	
17	矢板市本町	6月4日	検出下限値未満	検出下限値未満	
18	塩谷町飯岡	6月4日	検出下限値未満	検出下限値未満	
19	鹿沼市草久	6月3日	検出下限値未満	検出下限値未満	
20	佐野市村上町	5月31日	検出下限値未満	検出下限値未満	
21	那須烏山市下川井	6月5日	検出下限値未満	検出下限値未満	
22	真岡市東郷	6月3日	検出下限値未満	検出下限値未満	
23	茂木町飯野	6月5日	検出下限値未満	検出下限値未満	
24	宇都宮市築瀬町	6月3日	検出下限値未満	検出下限値未満	
25	小山市島田	6月3日	検出下限値未満	検出下限値未満	
26	栃木市梅沢町	6月3日	検出下限値未満	検出下限値未満	
27	足利市菅田町	5月31日	検出下限値未満	検出下限値未満	

注) 本調査における放射性物質濃度の検出限界値 (1Bq/L) を下回る場合は、検出下限値未満と記載。(地図別添)

(別添)



No.	地区名	No.	地区名	No.	地区名
1	那須町高久甲	10	大田原市南方	19	鹿沼市草久
2	那須町寺子乙	11	那珂川町大山田上郷	20	佐野市村上町
3	那須町横岡	12	那須塩原市下田野	21	那須烏山市下川井
4	那須町寺子乙	13	那須塩原市笹沼	22	真岡市東郷
5	那須町大和須	14	那須塩原市沼野田和	23	茂木町飯野
6	那須町梓	15	那須塩原市西富山	24	宇都宮市築瀬町
7	那須塩原市埼玉	16	日光市小百	25	小山市島田
8	那須塩原市鍋掛	17	矢板市本町	26	栃木市梅沢町
9	大田原市中野内	18	塩谷町飯岡	27	足利市菅田町



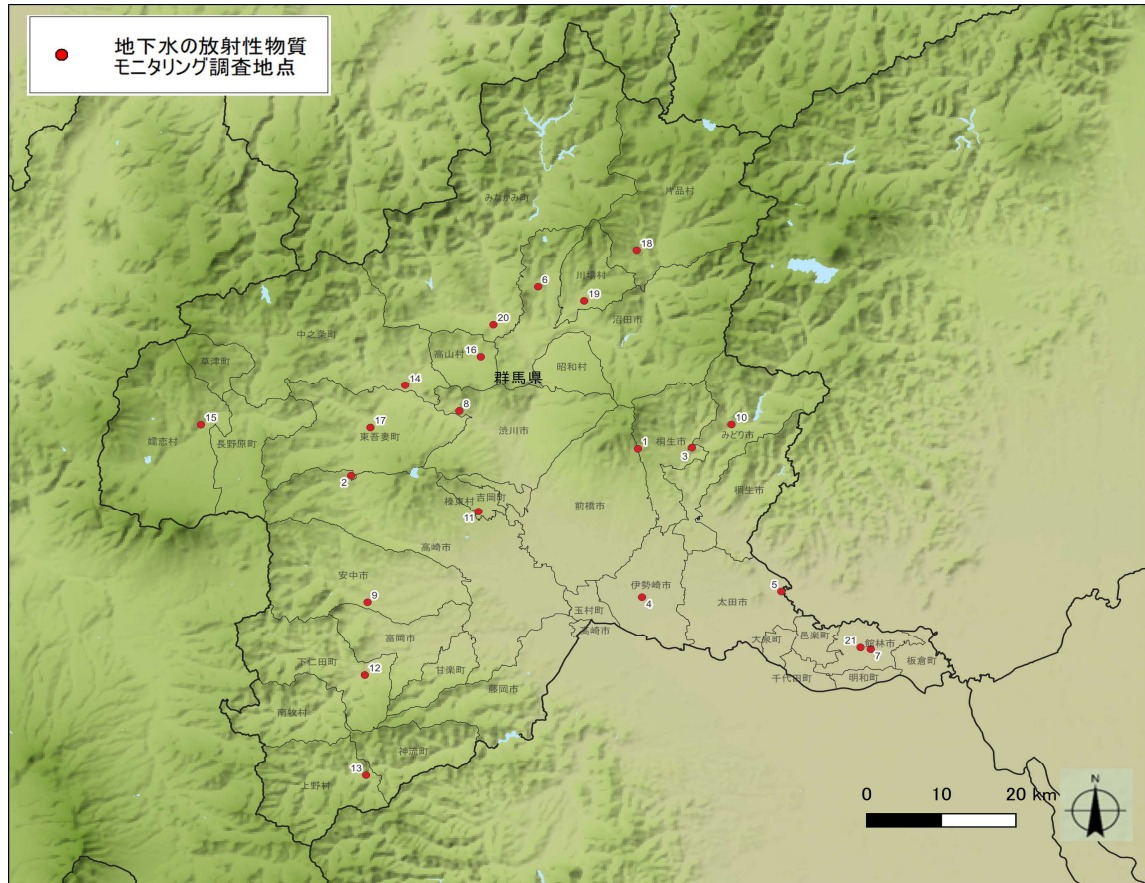
## 地下水質モニタリング分析結果【群馬県】

(別紙6)

No.	地区名	採取日	放射性物質濃度 (Bq/L)		備考
			Cs-134	Cs-137	
1	前橋市粕川町中之沢	5月30日	検出下限値未満	検出下限値未満	
2	高崎市倉渕町権田	5月29日	検出下限値未満	検出下限値未満	
3	桐生市黒保根町下田沢	5月30日	検出下限値未満	検出下限値未満	
4	伊勢崎市今泉町	5月31日	検出下限値未満	検出下限値未満	
5	太田市植木野町	5月31日	検出下限値未満	検出下限値未満	
6	沼田市佐山町	5月30日	検出下限値未満	検出下限値未満	
7	館林市城町	5月31日	検出下限値未満	検出下限値未満	
8	渋川市小野子	5月29日	検出下限値未満	検出下限値未満	
9	安中市松井田町八城	5月29日	検出下限値未満	検出下限値未満	
10	みどり市東町小中	—	—	—	湧出停止の為、採取できず
11	榛東村広馬場	5月30日	検出下限値未満	検出下限値未満	
12	下仁田町下仁田	5月29日	検出下限値未満	検出下限値未満	
13	上野村勝山	5月29日	検出下限値未満	検出下限値未満	
14	中之条町伊勢町	5月29日	検出下限値未満	検出下限値未満	
15	嬭恋村三原	5月29日	検出下限値未満	検出下限値未満	
16	高山村中山	5月29日	検出下限値未満	検出下限値未満	
17	東吾妻町郷原	5月29日	検出下限値未満	検出下限値未満	
18	片品村花咲	5月30日	検出下限値未満	検出下限値未満	
19	川場村中野	5月30日	検出下限値未満	検出下限値未満	
20	みなかみ町下津	5月30日	検出下限値未満	検出下限値未満	
21	館林市本町	5月31日	検出下限値未満	検出下限値未満	

注) 本調査における放射性物質濃度の検出限界値 (1Bq/L) を下回る場合は、検出下限値未満と記載。(地図別添)

(別添)



No.	地区名	No.	地区名	No.	地区名
1	前橋市粕川町中之沢	8	渋川市小野子	15	嬭恋村三原
2	高崎市倉渕町権田	9	安中市松井田町八城	16	高山村中山
3	桐生市黒保根町下田沢	10	みどり市東町小中	17	東吾妻町郷原
4	伊勢崎市今泉町	11	榛東村広馬場	18	片品村花咲
5	太田市植木野町	12	下仁田町下仁田	19	川場村中野
6	沼田市佐山町	13	上野村勝山	20	みなかみ町下津
7	館林市城町	14	中之条町伊勢町	21	館林市本町

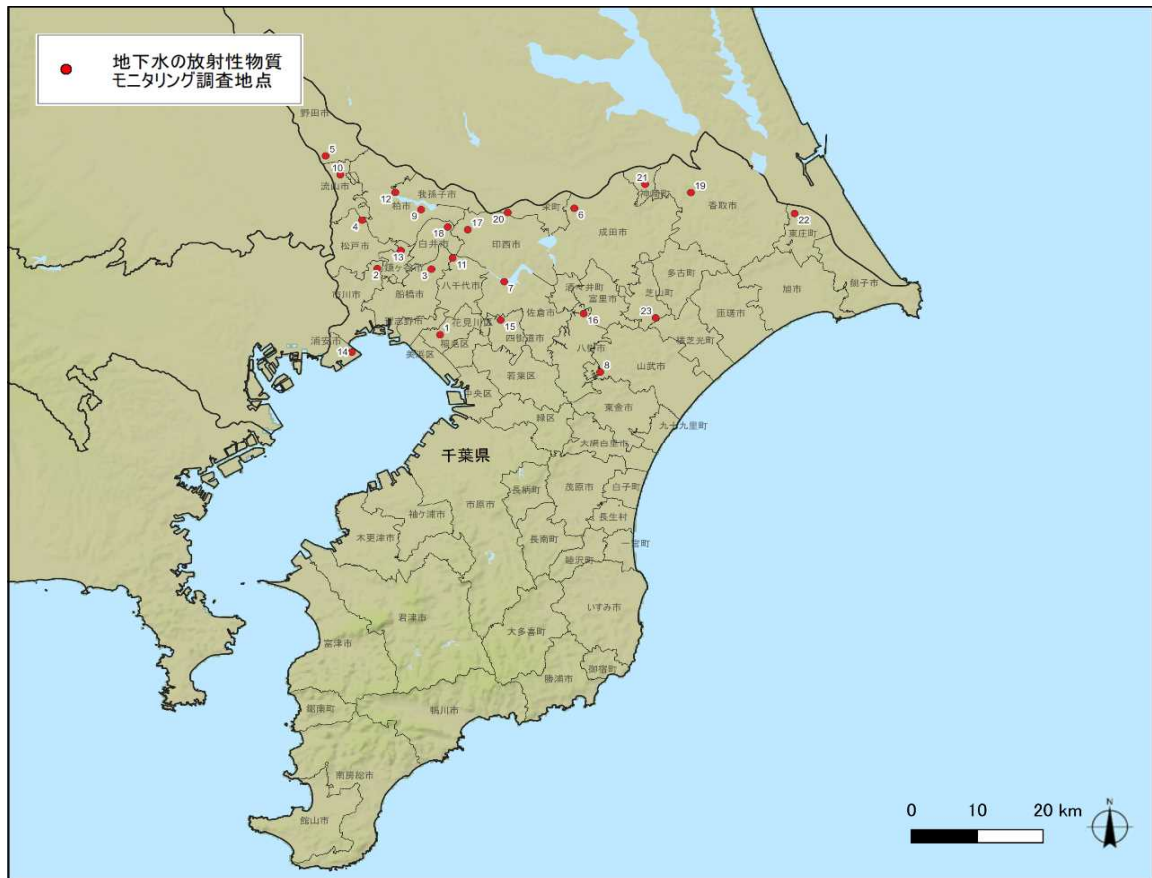
地下水質モニタリング分析結果【千葉県】

(別紙7)

No.	地区名	採取日	放射性物質濃度 (Bq/L)		備考
			Cs-134	Cs-137	
1	千葉市花見川区畑町	6月11日	検出下限値未満	検出下限値未満	
2	市川市大町	6月10日	検出下限値未満	検出下限値未満	
3	船橋市神保町	6月10日	検出下限値未満	検出下限値未満	
4	松戸市根木内	7月4日	検出下限値未満	検出下限値未満	
5	野田市今上	6月12日	検出下限値未満	検出下限値未満	
6	成田市北羽鳥	6月10日	検出下限値未満	検出下限値未満	
7	佐倉市臼井田	6月11日	検出下限値未満	検出下限値未満	
8	東金市上布田	6月11日	検出下限値未満	検出下限値未満	
9	柏市鷺野谷	6月10日	検出下限値未満	検出下限値未満	
10	流山市美原	6月12日	検出下限値未満	検出下限値未満	
11	八千代市小池	6月10日	検出下限値未満	検出下限値未満	
12	我孫子市船戸	6月10日	検出下限値未満	検出下限値未満	
13	鎌ヶ谷市栗野	6月10日	検出下限値未満	検出下限値未満	
14	浦安市日の出	6月11日	検出下限値未満	検出下限値未満	
15	四街道市内黒田	6月11日	検出下限値未満	検出下限値未満	
16	八街市八街は	6月11日	検出下限値未満	検出下限値未満	
17	印西市小倉	6月10日	検出下限値未満	検出下限値未満	
18	白井市平塚	6月10日	検出下限値未満	検出下限値未満	
19	香取市大崎	6月10日	検出下限値未満	検出下限値未満	
20	栄町西	6月10日	検出下限値未満	検出下限値未満	
21	神崎町立野	6月10日	検出下限値未満	検出下限値未満	
22	東庄町笹川い	6月10日	検出下限値未満	検出下限値未満	
23	芝山町芝山	6月11日	検出下限値未満	検出下限値未満	

注) 本調査における放射性物質濃度の検出限界値 (1Bq/L) を下回る場合は、検出下限値未満と記載。(地図別添)

(別添)



No.	地区名	No.	地区名	No.	地区名
1	千葉市花見川区畑町	9	柏市鷺野谷	17	印西市小倉
2	市川市大町	10	流山市美原	18	白井市平塚
3	船橋市神保町	11	八千代市小池	19	香取市大崎
4	松戸市根木内	12	我孫子市船戸	20	栄町西
5	野田市今上	13	鎌ヶ谷市栗野	21	神崎町立野
6	成田市北羽鳥	14	浦安市日の出	22	東庄町笹川い
7	佐倉市白井田	15	四街道市内黒田	23	芝山町芝山
8	東金市上布田	16	八街市八街は		