

令和6年3月14日

## 地下水質のモニタリング調査における 放射性物質の測定結果（令和6年2月分）について

### 1. 調査概要

- (1) 調査期間(採水日)  
令和6年2月5日～2月16日
- (2) 調査地点  
福島県内の地下水(159測点)
- (3) 調査内容  
地下水の放射性セシウム(Cs134、Cs137)の測定

### 2. 結果概要

Cs134+Cs137(検出下限値:1Bq/L)  
(159測点(154試料))  
全測点において検出下限値未滿  
\*平成24年度以降、全測点において検出下限値未滿

#### <参考>

食品衛生法に基づく食品、添加物等の規格基準(飲料水)(平成24年3月15日厚生労働省告示第130号)  
放射性セシウム(セシウム134、セシウム137 合計):10Bq/kg

水道水中の放射性物質に係る目標値(水道施設の管理目標値)(平成24年3月5日付け健水発0305第1号厚生労働省健康局水道課長通知)  
放射性セシウム(セシウム134、セシウム137 合計):10Bq/kg

(詳細別紙)(地図別添)

#### <問い合わせ先>

環境省水・大気環境局海洋環境課  
代 表:03-3581-3351  
直 通:03-5521-8309  
担 当:田邊(内線25500)  
石川(内線22197)  
有川(内線22111)

地下水質モニタリング分析結果【福島県】

No.	地区名	採取日	放射性物質濃度 (Bq/L)				備考
			Cs		Sr		
			Cs-134	Cs-137	Sr-89	Sr-90	
27	二本松市五月町	2月5日	検出下限値未満	検出下限値未満			
28	二本松市下川崎	2月5日	検出下限値未満	検出下限値未満			
29	二本松市上川崎	2月5日	検出下限値未満	検出下限値未満			
30	二本松市成田	2月5日	検出下限値未満	検出下限値未満			
31	伊達市梁川町山舟生	2月9日	検出下限値未満	検出下限値未満			
32	伊達市保原町富沢	2月9日	検出下限値未満	検出下限値未満			
33	伊達市保原町富沢	2月9日	検出下限値未満	検出下限値未満			
34	伊達市保原町富沢	2月9日	検出下限値未満	検出下限値未満			
35	伊達市保原町富沢	2月9日	検出下限値未満	検出下限値未満			
36	伊達市保原町富沢	2月9日	検出下限値未満	検出下限値未満			
37	伊達市保原町富沢	2月9日	検出下限値未満	検出下限値未満			
38	伊達市保原町富沢	2月9日	検出下限値未満	検出下限値未満			
39	伊達市保原町富沢	2月9日	検出下限値未満	検出下限値未満			
40	伊達市保原町高成田	2月9日	検出下限値未満	検出下限値未満			
41	伊達市霊山町上小国	2月7日	検出下限値未満	検出下限値未満			
42	伊達市霊山町上小国	2月7日	検出下限値未満	検出下限値未満			
43	伊達市霊山町石田	2月7日	検出下限値未満	検出下限値未満			
44	伊達市霊山町石田	2月7日	検出下限値未満	検出下限値未満			
45	伊達市霊山町石田	2月7日	検出下限値未満	検出下限値未満			
46	伊達市月舘町月舘	2月7日	検出下限値未満	検出下限値未満			
47	伊達市月舘町月舘	2月7日	検出下限値未満	検出下限値未満			
48	伊達市月舘町月舘	2月7日	検出下限値未満	検出下限値未満			
49	伊達市月舘町月舘	2月7日	検出下限値未満	検出下限値未満			
50	伊達市月舘町布川	2月7日	検出下限値未満	検出下限値未満			
51	相馬市東玉野	2月7日	検出下限値未満	検出下限値未満			
52	相馬市玉野	2月7日	検出下限値未満	検出下限値未満			
53	相馬市山上	2月7日	検出下限値未満	検出下限値未満			
54	相馬市山上	2月7日	検出下限値未満	検出下限値未満			
55	相馬市富沢	2月5日	検出下限値未満	検出下限値未満			
56	相馬市椎木	2月5日	検出下限値未満	検出下限値未満			
57	相馬市中村	2月5日	検出下限値未満	検出下限値未満			
58	新地町福田	2月5日	検出下限値未満	検出下限値未満			
59	新地町谷地小屋	2月5日	検出下限値未満	検出下限値未満			
60	新地町真弓	—	—	—			湧出停止の為、採取できず
61	本宮市仁井田	2月5日	検出下限値未満	検出下限値未満			
63	桑折町北半田	2月9日	検出下限値未満	検出下限値未満			
64	国見町藤田	2月9日	検出下限値未満	検出下限値未満			
65	川俣町山木屋	2月5日	検出下限値未満	検出下限値未満			
66	川俣町山木屋	2月5日	検出下限値未満	検出下限値未満			
69	川俣町小綱木	2月5日	検出下限値未満	検出下限値未満			
70	川俣町小綱木	2月5日	検出下限値未満	検出下限値未満			
71	川俣町小綱木	2月5日	検出下限値未満	検出下限値未満			
72	大玉村大山	2月5日	検出下限値未満	検出下限値未満			
73	田村市滝根町神俣	2月13日	検出下限値未満	検出下限値未満			
74	田村市滝根町広瀬	2月13日	検出下限値未満	検出下限値未満			
75	田村市大越町牧野	—	—	—			井戸ポンプ停止中の為、採取できず
76	田村市大越町下大越	2月13日	検出下限値未満	検出下限値未満			
77	田村市都路町岩井沢	2月6日	検出下限値未満	検出下限値未満			
78	田村市都路町岩井沢	2月6日	検出下限値未満	検出下限値未満			
79	田村市都路町古道	2月6日	検出下限値未満	検出下限値未満			
80	田村市都路町古道	—	—	—			湧出停止の為、採取できず
81	田村市常葉町	2月6日	検出下限値未満	検出下限値未満			
83	田村市船引町大倉	2月5日	検出下限値未満	検出下限値未満			
84	田村市船引町中山	2月6日	検出下限値未満	検出下限値未満			
85	田村市船引町船引	2月6日	検出下限値未満	検出下限値未満			

地下水質モニタリング分析結果【福島県】

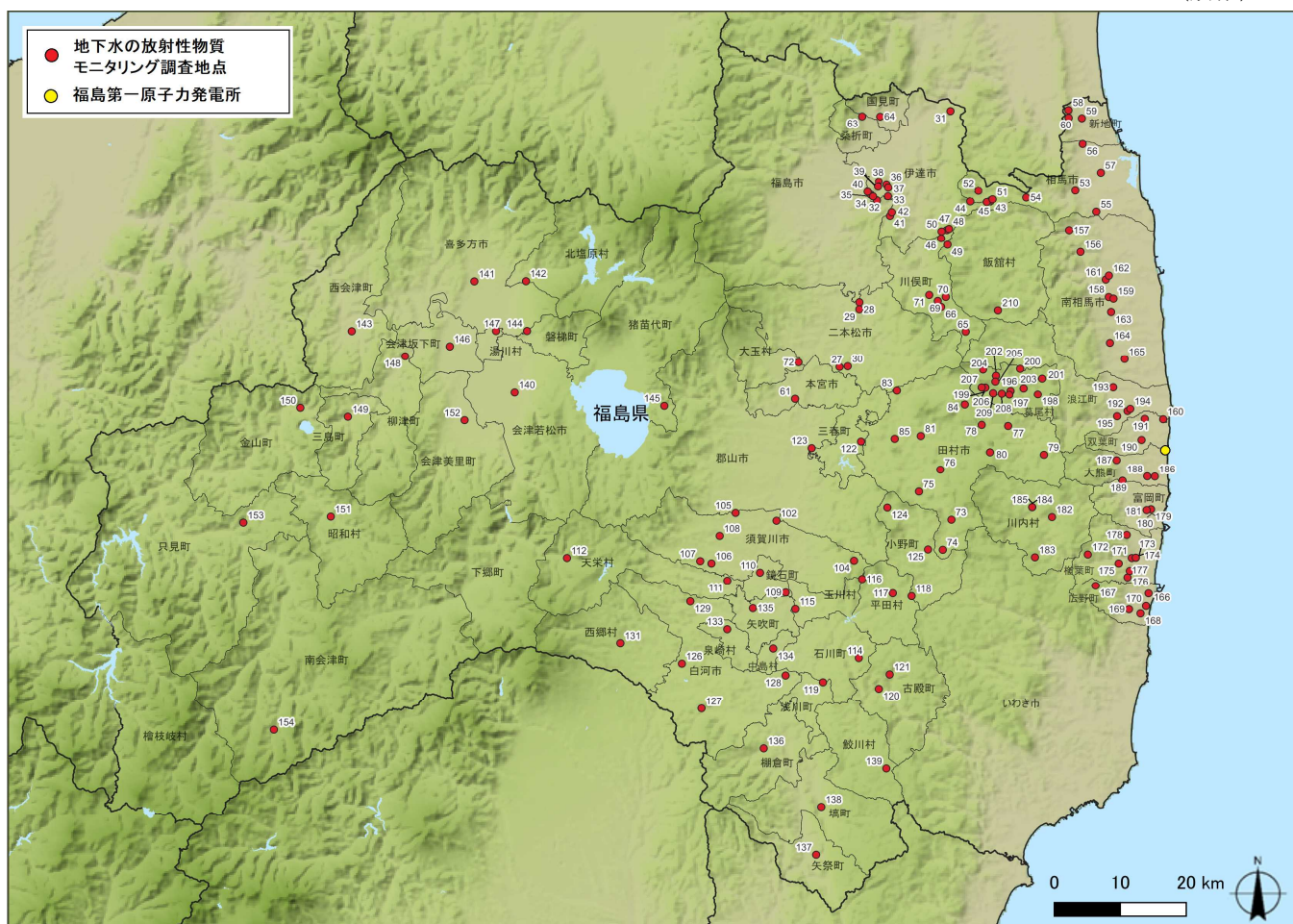
No.	地区名	採取日	放射性物質濃度 (Bq/L)				備考
			Cs		Sr		
			Cs-134	Cs-137	Sr-89	Sr-90	
注) 本調査における放射性物質濃度の検出限界値 (1Bq/L) を下回る場合は、検出下限値未満と記載。(地図別添)							
102	須賀川市滑川	2月7日	検出下限値未満	検出下限値未満			
104	須賀川市小倉	2月6日	検出下限値未満	検出下限値未満			
105	須賀川市舘ヶ岡	2月7日	検出下限値未満	検出下限値未満			
106	須賀川市梓衝	2月7日	検出下限値未満	検出下限値未満			
107	須賀川市小中	2月7日	検出下限値未満	検出下限値未満			
108	須賀川市畑田	2月7日	検出下限値未満	検出下限値未満			
109	鏡石町諏訪町	2月7日	検出下限値未満	検出下限値未満			
110	鏡石町岡ノ内	2月7日	検出下限値未満	検出下限値未満			
111	天栄村飯豊	2月7日	検出下限値未満	検出下限値未満			
112	天栄村田良尾	2月7日	検出下限値未満	検出下限値未満			
114	石川町中田	2月6日	検出下限値未満	検出下限値未満			
115	玉川村小高	2月7日	検出下限値未満	検出下限値未満			
116	玉川村四辻新田	2月6日	検出下限値未満	検出下限値未満			
117	平田村永田	2月6日	検出下限値未満	検出下限値未満			
118	平田村鴫子	2月6日	検出下限値未満	検出下限値未満			
119	浅川町山白石	2月6日	検出下限値未満	検出下限値未満			
120	古殿町竹貫	2月6日	検出下限値未満	検出下限値未満			
121	古殿町山上	2月6日	検出下限値未満	検出下限値未満			
122	三春町芹ヶ沢	2月6日	検出下限値未満	検出下限値未満			
123	三春町下舞木	2月6日	検出下限値未満	検出下限値未満			
124	小野町浮金	2月6日	検出下限値未満	検出下限値未満			
125	小野町小野新町	2月6日	検出下限値未満	検出下限値未満			
126	白河市会津町	2月9日	検出下限値未満	検出下限値未満			
127	白河市表郷内松	2月9日	検出下限値未満	検出下限値未満			
128	白河市東下野出島	2月6日	検出下限値未満	検出下限値未満			
129	白河市大信下小屋	2月7日	検出下限値未満	検出下限値未満			
131	西郷村鶴生	2月9日	検出下限値未満	検出下限値未満			
133	泉崎村踏瀬	2月6日	検出下限値未満	検出下限値未満			
134	中島村滑津	2月6日	検出下限値未満	検出下限値未満			
135	矢吹町小松	2月7日	検出下限値未満	検出下限値未満			
136	棚倉町山際	2月9日	検出下限値未満	検出下限値未満			
137	矢祭町宝坂	2月9日	検出下限値未満	検出下限値未満			
138	塙町川上	2月9日	検出下限値未満	検出下限値未満			
139	鮫川村赤坂東野	—	—	—		井戸ポンプ停止中の為、採取できず	
140	会津若松市七日町	2月8日	検出下限値未満	検出下限値未満			
141	喜多方市松山町大飯坂	2月8日	検出下限値未満	検出下限値未満			
142	北塩原村関屋	2月8日	検出下限値未満	検出下限値未満			
143	西会津町野沢	2月8日	検出下限値未満	検出下限値未満			
144	磐梯町赤枝	2月8日	検出下限値未満	検出下限値未満			
145	猪苗代町山潟	2月8日	検出下限値未満	検出下限値未満			
146	会津坂下町舘ノ下	2月8日	検出下限値未満	検出下限値未満			
147	湯川村浜崎	2月8日	検出下限値未満	検出下限値未満			
148	柳津町藤	2月8日	検出下限値未満	検出下限値未満			
149	三島町桑原	2月7日	検出下限値未満	検出下限値未満			
150	金山町水沼	2月7日	検出下限値未満	検出下限値未満			
151	昭和村下中津川	2月7日	検出下限値未満	検出下限値未満			
152	会津美里町高田	2月8日	検出下限値未満	検出下限値未満			
153	只見町坂田	2月7日	検出下限値未満	検出下限値未満			
154	南会津町水引集落	2月7日	検出下限値未満	検出下限値未満			
156	南相馬市鹿島区櫛原	2月5日	検出下限値未満	検出下限値未満			
157	南相馬市鹿島区上栃窪	2月5日	検出下限値未満	検出下限値未満			
158	南相馬市原町区大木戸	2月5日	検出下限値未満	検出下限値未満			
159	南相馬市原町区大木戸	2月5日	検出下限値未満	検出下限値未満			
160	双葉町両竹	2月16日	検出下限値未満	検出下限値未満			
161	南相馬市原町区信田沢	2月5日	検出下限値未満	検出下限値未満			

地下水質モニタリング分析結果【福島県】

No.	地区名	採取日	放射性物質濃度 (Bq/L)				備考
			Cs		Sr		
			Cs-134	Cs-137	Sr-89	Sr-90	
注) 本調査における放射性物質濃度の検出限界値 (1Bq/L) を下回る場合は、検出下限値未満と記載。(地図別添)							
162	南相馬市原町区深野	2月5日	検出下限値未満	検出下限値未満			
163	南相馬市原町区陣ヶ崎	2月5日	検出下限値未満	検出下限値未満			
164	南相馬市小高区大富	2月5日	検出下限値未満	検出下限値未満			
165	南相馬市小高区小屋木	2月5日	検出下限値未満	検出下限値未満			
166	広野町下北迫	2月13日	検出下限値未満	検出下限値未満			
167	広野町上浅見川	2月13日	検出下限値未満	検出下限値未満			
168	広野町折木	2月13日	検出下限値未満	検出下限値未満			
169	広野町折木	2月13日	検出下限値未満	検出下限値未満			
170	広野町下浅見川	2月13日	検出下限値未満	検出下限値未満			
171	楢葉町大谷	2月15日	検出下限値未満	検出下限値未満			
172	楢葉町大谷	2月15日	検出下限値未満	検出下限値未満			
173	楢葉町上小墾	2月15日	検出下限値未満	検出下限値未満			
174	楢葉町上小墾	2月15日	検出下限値未満	検出下限値未満			
175	楢葉町上小墾	2月15日	検出下限値未満	検出下限値未満			
176	楢葉町山田岡	—	—	—		井戸工事の為、採取できず	
177	楢葉町下小墾	2月15日	検出下限値未満	検出下限値未満			
178	楢葉町上繁岡	2月15日	検出下限値未満	検出下限値未満			
179	富岡町本岡	2月15日	検出下限値未満	検出下限値未満			
180	富岡町本岡	2月15日	検出下限値未満	検出下限値未満			
181	富岡町本岡	2月15日	検出下限値未満	検出下限値未満			
182	川内村下川内	2月13日	検出下限値未満	検出下限値未満			
183	川内村下川内	2月13日	検出下限値未満	検出下限値未満			
184	川内村上川内	2月13日	検出下限値未満	検出下限値未満			
185	川内村上川内	2月13日	検出下限値未満	検出下限値未満			
186	大熊町熊	2月16日	検出下限値未満	検出下限値未満			
187	大熊町野上	2月16日	検出下限値未満	検出下限値未満			
188	大熊町熊	2月16日	検出下限値未満	検出下限値未満			
189	大熊町大川原	2月16日	検出下限値未満	検出下限値未満			
190	双葉町水沢	2月16日	検出下限値未満	検出下限値未満			
191	双葉町渋川	2月16日	検出下限値未満	検出下限値未満			
192	浪江町小野田	2月16日	検出下限値未満	検出下限値未満			
193	浪江町室原	2月16日	検出下限値未満	検出下限値未満			
194	浪江町谷津田	2月16日	検出下限値未満	検出下限値未満			
195	浪江町大堀	2月16日	検出下限値未満	検出下限値未満			
196	葛尾村落合	2月14日	検出下限値未満	検出下限値未満			
197	葛尾村落合	2月14日	検出下限値未満	検出下限値未満			
198	葛尾村落合	2月14日	検出下限値未満	検出下限値未満			
199	葛尾村野川	2月14日	検出下限値未満	検出下限値未満			
200	葛尾村葛尾	2月14日	検出下限値未満	検出下限値未満			
201	葛尾村葛尾	2月14日	検出下限値未満	検出下限値未満			
202	葛尾村葛尾	2月14日	検出下限値未満	検出下限値未満			
203	葛尾村落合	2月14日	検出下限値未満	検出下限値未満			
204	葛尾村葛尾	2月14日	検出下限値未満	検出下限値未満			
205	葛尾村葛尾	2月14日	検出下限値未満	検出下限値未満			
206	葛尾村野川	2月14日	検出下限値未満	検出下限値未満			
207	葛尾村野川	2月14日	検出下限値未満	検出下限値未満			
208	葛尾村野川	2月14日	検出下限値未満	検出下限値未満			
209	葛尾村野川	2月14日	検出下限値未満	検出下限値未満			
210	飯舘村長泥	2月5日	検出下限値未満	検出下限値未満			

注) 本調査における放射性物質濃度の検出限界値 (1Bq/L) を下回る場合は、検出下限値未満と記載。(地図別添)

(別添)



No.	地区名	No.	地区名	No.	地区名	No.	地区名	No.	地区名	No.	地区名
27	二本松市五月町	54	相馬市山上	85	田村市船引町船引	131	西郷村鶴生	160	双葉町両竹	187	大熊町野上
28	二本松市下川崎	55	相馬市富沢	102	須賀川市滑川	133	泉崎村踏瀬	161	南相馬市原町区信田沢	188	大熊町熊
29	二本松市上川崎	56	相馬市椎木	104	須賀川市小倉	134	中島村滑津	162	南相馬市原町区深野	189	大熊町大川原
30	二本松市成田	57	相馬市中村	105	須賀川市鐘ヶ岡	135	矢吹町小松	163	南相馬市原町区陣ヶ崎	190	双葉町水沢
31	伊達市梁川町山舟生	58	新地町福田	106	須賀川市榊衝	136	棚倉町山際	164	南相馬市小高区大富	191	双葉町渋川
32	伊達市保原町富沢	59	新地町谷地小屋	107	須賀川市小中	137	矢祭町宝坂	165	南相馬市小高区小屋木	192	浪江町小野田
33	伊達市保原町富沢	60	新地町真弓	108	須賀川市畑田	138	塙町川上	166	広野町下北迫	193	浪江町室原
34	伊達市保原町富沢	61	本宮市仁井田	109	鏡石町諏訪町	139	鮫川村赤坂東野	167	広野町上浅見川	194	浪江町谷津田
35	伊達市保原町富沢	63	桑折町北半田	110	鏡石町岡ノ内	140	会津若松市七日町	168	広野町折木	195	浪江町大堀
36	伊達市保原町富沢	64	国見町藤田	111	天栄村飯豊	141	喜多方市松山町大飯坂	169	広野町折木	196	葛尾村落合
37	伊達市保原町富沢	65	川俣町山木屋	112	天栄村田良尾	142	北塩原村関屋	170	広野町下浅見川	197	葛尾村落合
38	伊達市保原町富沢	66	川俣町山木屋	114	石川町中田	143	西会津町野沢	171	楡葉町大谷	198	葛尾村落合
39	伊達市保原町富沢	69	川俣町小綱木	115	玉川村小高	144	磐梯町赤枝	172	楡葉町大谷	199	葛尾村野川
40	伊達市保原町高成田	70	川俣町小綱木	116	玉川村四辻新田	145	猪苗代町山潟	173	楡葉町上小高	200	葛尾村葛尾
41	伊達市壺山町上小国	71	川俣町小綱木	117	平田村永田	146	会津坂下町鐘ノ下	174	楡葉町上小高	201	葛尾村葛尾
42	伊達市壺山町上小国	72	大玉村大山	118	平田村鴉子	147	湯川村浜崎	175	楡葉町上小高	202	葛尾村葛尾
43	伊達市壺山町石田	73	田村市滝根町神俣	119	浅川町山白石	148	柳津町藤	176	楡葉町山田岡	203	葛尾村落合
44	伊達市壺山町石田	74	田村市滝根町広瀬	120	古殿町竹貫	149	三島町桑原	177	楡葉町下小高	204	葛尾村葛尾
45	伊達市壺山町石田	75	田村市大越町牧野	121	古殿町山上	150	金山町水沼	178	楡葉町上繁岡	205	葛尾村葛尾
46	伊達市月館町月館	76	田村市大越町下大越	122	三春町芹ヶ沢	151	昭和村下中津川	179	富岡町本岡	206	葛尾村野川
47	伊達市月館町月館	77	田村市都路町岩井沢	123	三春町下舞木	152	会津美里町高田	180	富岡町本岡	207	葛尾村野川
48	伊達市月館町月館	78	田村市都路町岩井沢	124	小野町浮金	153	只見町坂田	181	富岡町本岡	208	葛尾村野川
49	伊達市月館町月館	79	田村市都路町古道	125	小野町小野新町	154	南会津町水引集落	182	川内村下川内	209	葛尾村野川
50	伊達市月館町布川	80	田村市都路町古道	126	白河市会津町	156	南相馬市鹿島区榎原	183	川内村下川内	210	飯館村長泥
51	相馬市東玉野	81	田村市常葉町	127	白河市表郷内松	157	南相馬市鹿島区上栞窪	184	川内村上川内		
52	相馬市玉野	83	田村市船引町大倉	128	白河市東下野出島	158	南相馬市原町区大木戸	185	川内村上川内		
53	相馬市山上	84	田村市船引町中山	129	白河市大信下小屋	159	南相馬市原町区大木戸	186	大熊町熊		