

地下水質のモニタリング調査における 放射性物質の測定結果(令和4年5月～6月分)について

1. 調査概要

- (1) 調査期間(採水日)
令和4年5月30日～6月24日
- (2) 調査地点
岩手県、宮城県、福島県、茨城県、栃木県、群馬県及び千葉県内の地下水(地図別添)
- (3) 調査内容
地下水の放射性物質濃度の測定

2. 結果概要

すべての地点(367地点)において、放射性セシウム(Cs-134、Cs-137)を測定しました。また、福島県内の224地点のうち24地点においては、放射性ストロンチウム(Sr-89、Sr-90)も測定しました(検出限界値はすべて1Bq/L)。以下のとおり、全地点において、いずれの項目とも不検出でした。

調査地点	地点数	放射性物質		詳細別紙
		Cs-134、Cs-137	Sr-89、Sr-90	
岩手県	22	不検出	—	1
宮城県	23	不検出	—	2
福島県	200	不検出	—	3
	24	不検出	不検出	
茨城県	27	不検出	—	4
栃木県	27	不検出	—	5
群馬県	21	不検出	—	6
千葉県	23	不検出	—	7

<参考>

食品衛生法に基づく食品、添加物等の規格基準(飲料水)(平成24年3月15日厚生労働省告示第130号)
放射性セシウム(セシウム134、セシウム137 合計):10Bq/kg

水道水中の放射性物質に係る目標値(水道施設の管理目標値)(平成24年3月5日付け健水発0305第1号厚生労働省健康局水道課長通知)
放射性セシウム(セシウム134、セシウム137 合計):10Bq/kg

3. 今後の予定

今後も、福島県及びその近隣地域において、県や市町村等の関係機関と調整を行い、継続的に地下水の放射性物質濃度のモニタリング調査を実施することとしています。

<問い合わせ先>

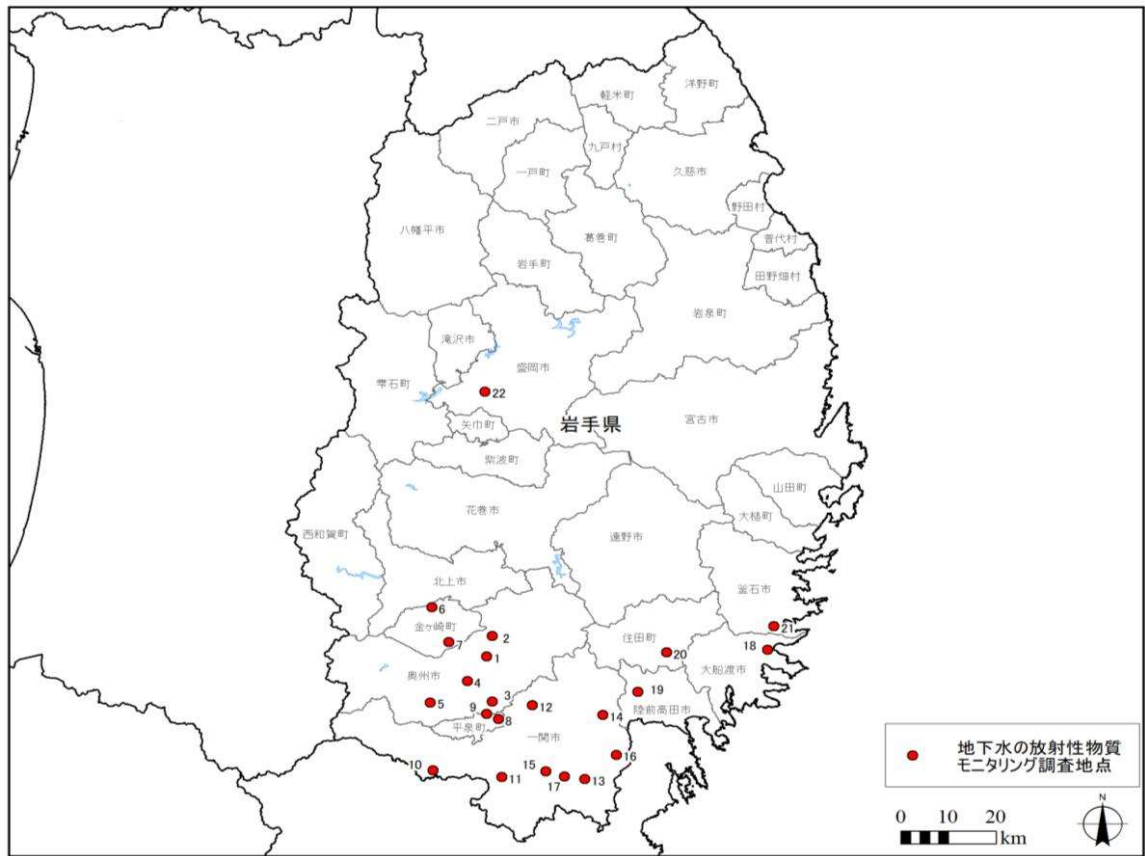
環境省水・大気環境局
水環境課 地下水・地盤環境室
代 表:03-3581-3351
直 通:03-5521-8309
担 当:梅澤 亮友(内線 5557)

地下水質モニタリング分析結果【岩手県】

(別紙1)

No.	地区名	採取日	放射性物質濃度 (Bq/L)		備考
			Cs-134	Cs-137	
1	奥州市水沢東上野町	6月17日	不検出	不検出	
2	奥州市江刺愛宕	6月17日	不検出	不検出	
3	奥州市前沢生母	6月17日	不検出	不検出	
4	奥州市胆沢小山	6月17日	不検出	不検出	
5	奥州市衣川下大森	6月17日	不検出	不検出	
6	金ヶ崎町西根	6月17日	不検出	不検出	
7	金ヶ崎町永沢	6月17日	不検出	不検出	
8	平泉町長島	6月17日	不検出	不検出	
9	平泉町長島	6月17日	不検出	不検出	
10	一関市萩荘	6月16日	不検出	不検出	
11	一関市花泉町金沢	6月16日	不検出	不検出	
12	一関市東山町田河津	6月17日	不検出	不検出	
13	一関市千厩町小梨	6月16日	不検出	不検出	
14	一関市大東町大原	6月16日	不検出	不検出	
15	一関市川崎町薄衣	6月16日	不検出	不検出	
16	一関市室根町折壁	6月16日	不検出	不検出	
17	一関市藤沢町増沢	6月16日	不検出	不検出	
18	大船渡市三陸町	6月13日	不検出	不検出	
19	陸前高田市矢作町	6月13日	不検出	不検出	
20	住田町世田米	6月13日	不検出	不検出	
21	釜石市唐丹町	6月13日	不検出	不検出	
22	盛岡市向中野	6月14日	不検出	不検出	

注) 本調査における放射性物質濃度の検出限界値 (1Bq/L) を下回る場合は、不検出と記載。(地図別添)



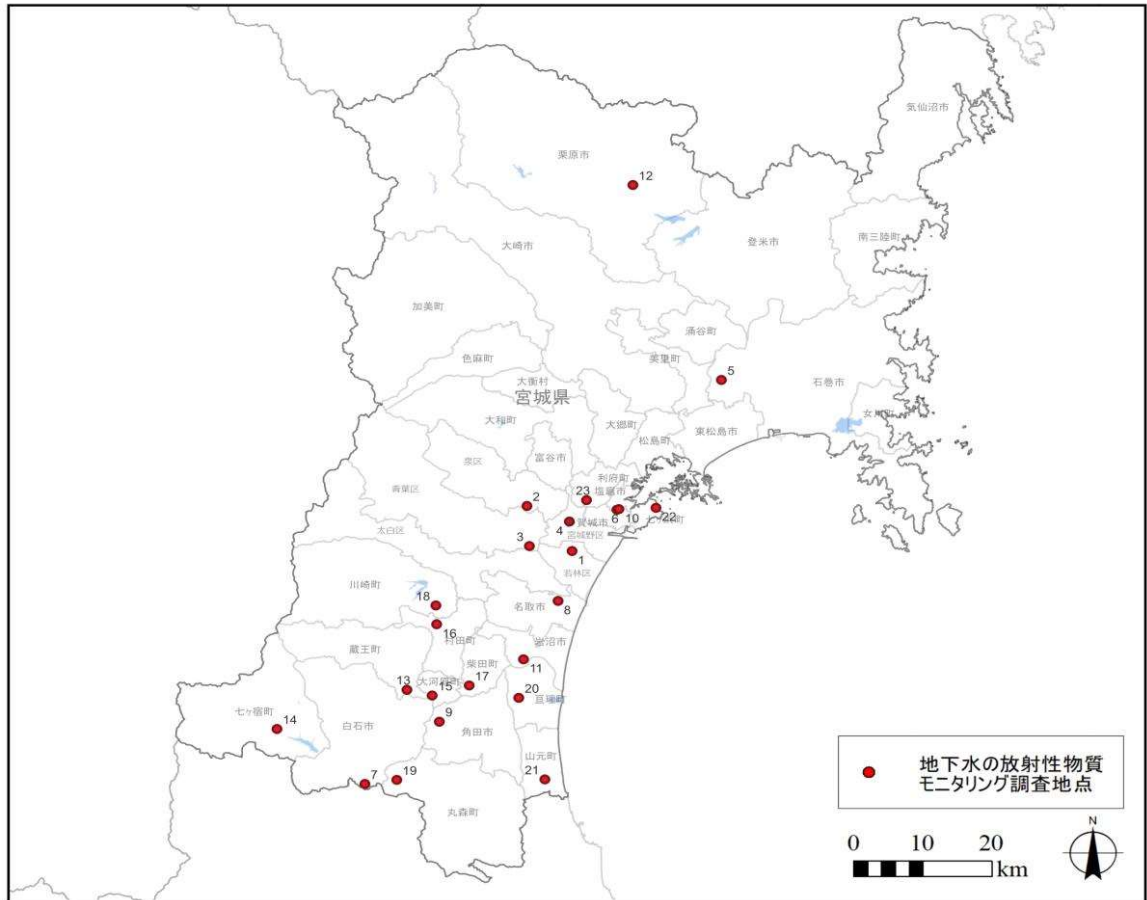
No.	地区名	No.	地区名	No.	地区名
1	奥州市水沢東上野町	9	平泉町長島	17	一関市藤沢町増沢
2	奥州市江刺愛宕	10	一関市萩荘	18	大船渡市三陸町
3	奥州市前沢生母	11	一関市花泉町金沢	19	陸前高田市矢作町
4	奥州市胆沢小山	12	一関市東山町田河津	20	住田町世田米
5	奥州市衣川下大森	13	一関市千厩町小梨	21	釜石市唐丹町
6	金ヶ崎町西根	14	一関市大東町大原	22	盛岡市向中野
7	金ヶ崎町永沢	15	一関市川崎町薄衣		
8	平泉町長島	16	一関市室根町折壁		

地下水質モニタリング分析結果【宮城県】

(別紙2)

No.	地区名	採取日	放射性物質濃度 (Bq/L)		備考
			Cs-134	Cs-137	
1	仙台市若林区	6月16日	不検出	不検出	
2	仙台市泉区	6月15日	不検出	不検出	
3	仙台市青葉区	6月21日	不検出	不検出	
4	仙台市宮城野区	6月21日	不検出	不検出	
5	石巻市北村	6月15日	不検出	不検出	
6	塩竈市南錦町	6月15日	不検出	不検出	
7	白石市越河	6月17日	不検出	不検出	
8	名取市大曲	6月16日	不検出	不検出	
9	角田市高倉	6月17日	不検出	不検出	
10	多賀城市下馬	6月15日	不検出	不検出	
11	岩沼市吹上	6月16日	不検出	不検出	
12	栗原市築館	6月15日	不検出	不検出	
13	蔵王町宮	6月17日	不検出	不検出	
14	七ヶ宿町関	6月17日	不検出	不検出	
15	大河原町金ヶ瀬	6月17日	不検出	不検出	
16	村田町足立	6月17日	不検出	不検出	
17	柴田町船岡中央	6月17日	不検出	不検出	
18	川崎町支倉	6月17日	不検出	不検出	
19	丸森町耕野	6月16日	不検出	不検出	
20	亘理町祝田	6月16日	不検出	不検出	
21	山元町坂元	6月16日	不検出	不検出	
22	七ヶ浜町吉田浜	6月15日	不検出	不検出	
23	利府町萱谷	6月15日	不検出	不検出	

注) 本調査における放射性物質濃度の検出限界値 (1Bq/L) を下回る場合は、不検出と記載。(地図別添)



No.	地区名	No.	地区名	No.	地区名
1	仙台市若林区	9	角田市高倉	17	柴田町船岡中央
2	仙台市泉区	10	多賀城市下馬	18	川崎町支倉
3	仙台市青葉区	11	岩沼市吹上	19	丸森町耕野
4	仙台市宮城野区	12	栗原市築館	20	亘理町祝田
5	石巻市北村	13	蔵王町宮	21	山元町坂元
6	塩竈市南錦町	14	七ヶ宿町関	22	七ヶ浜町吉田浜
7	白石市越河	15	大河原町金ヶ瀬	23	利府町菅谷
8	名取市大曲	16	村田町足立		

地下水質モニタリング分析結果【福島県】

(別紙3)

No.	地区名	採取日	放射性物質濃度 (Bq/L)				備考
			Cs		Sr		
			Cs-134	Cs-137	Sr-89	Sr-90	
1	福島市腰浜町	5月30日	不検出	不検出	—	—	
2	福島市渡利	5月30日	不検出	不検出	—	—	
3	福島市渡利	5月30日	不検出	不検出	不検出	不検出	
4	福島市小倉寺	5月30日	不検出	不検出	—	—	
5	福島市郷野目	5月30日	不検出	不検出	—	—	
6	福島市田沢	5月30日	不検出	不検出	—	—	
7	福島市御山	5月31日	不検出	不検出	—	—	
8	福島市南沢又	5月31日	不検出	不検出	—	—	
9	福島市大波	6月14日	不検出	不検出	—	—	
10	福島市大波	6月14日	不検出	不検出	—	—	
11	福島市岡島	5月31日	不検出	不検出	—	—	
12	福島市本内	5月31日	不検出	不検出	—	—	
13	福島市瀬上町	6月21日	不検出	不検出	—	—	
14	福島市南矢野目	5月31日	不検出	不検出	—	—	
15	福島市八木田	5月31日	不検出	不検出	—	—	
16	福島市上名倉	5月31日	不検出	不検出	—	—	
17	福島市笹谷	5月31日	不検出	不検出	—	—	
18	福島市立子山	5月30日	不検出	不検出	—	—	
19	福島市飯坂町	5月31日	不検出	不検出	—	—	
20	福島市松川町	5月30日	不検出	不検出	—	—	
21	福島市松川町関谷	5月30日	不検出	不検出	—	—	
22	福島市下鳥渡	5月31日	不検出	不検出	—	—	
23	福島市笹木野	5月31日	不検出	不検出	—	—	
24	福島市上野寺	5月31日	不検出	不検出	—	—	
25	福島市飯野町明治	5月30日	不検出	不検出	—	—	
26	福島市飯野町青木	5月30日	不検出	不検出	—	—	
27	二本松市五月町	6月13日	不検出	不検出	—	—	
28	二本松市下川崎	6月13日	不検出	不検出	—	—	
29	二本松市上川崎	6月13日	不検出	不検出	—	—	
30	二本松市成田	6月13日	不検出	不検出	—	—	
31	伊達市梁川町山舟生	6月15日	不検出	不検出	—	—	
32	伊達市保原町富沢	6月15日	不検出	不検出	—	—	
33	伊達市保原町富沢	6月15日	不検出	不検出	—	—	
34	伊達市保原町富沢	6月15日	不検出	不検出	—	—	
35	伊達市保原町富沢	6月15日	不検出	不検出	—	—	
36	伊達市保原町富沢	6月15日	不検出	不検出	—	—	
37	伊達市保原町富沢	6月15日	不検出	不検出	—	—	
38	伊達市保原町富沢	6月15日	不検出	不検出	—	—	
39	伊達市保原町富沢	6月15日	不検出	不検出	—	—	
40	伊達市保原町高成田	6月15日	不検出	不検出	—	—	
41	伊達市霊山町上小国	6月14日	不検出	不検出	—	—	
42	伊達市霊山町上小国	6月14日	不検出	不検出	—	—	
43	伊達市霊山町石田	6月14日	不検出	不検出	—	—	
44	伊達市霊山町石田	6月14日	不検出	不検出	—	—	
45	伊達市霊山町石田	6月14日	不検出	不検出	—	—	
46	伊達市月舘町月舘	6月14日	不検出	不検出	—	—	
47	伊達市月舘町月舘	6月14日	不検出	不検出	—	—	
48	伊達市月舘町月舘	6月14日	不検出	不検出	—	—	
49	伊達市月舘町月舘	6月14日	不検出	不検出	—	—	
50	伊達市月舘町布川	6月14日	不検出	不検出	—	—	
51	相馬市東玉野	6月14日	不検出	不検出	—	—	

注) 本調査における放射性物質濃度の検出限界値 (1Bq/L) を下回る場合は、不検出と記載。

(地図別添)

No.	地区名	採取日	放射性物質濃度 (Bq/L)				備考
			Cs		Sr		
			Cs-134	Cs-137	Sr-89	Sr-90	
52	相馬市玉野	6月14日	不検出	不検出	—	—	
53	相馬市山上	6月14日	不検出	不検出	—	—	
54	相馬市山上	6月14日	不検出	不検出	—	—	
55	相馬市富沢	5月30日	不検出	不検出	—	—	
56	相馬市椎木	5月30日	不検出	不検出	—	—	
57	相馬市中村	5月30日	不検出	不検出	—	—	
58	新地町福田	5月30日	不検出	不検出	—	—	
59	新地町谷地小屋	5月30日	不検出	不検出	—	—	
60	新地町真弓	5月30日	不検出	不検出	—	—	
61	本宮市仁井田	6月13日	不検出	不検出	—	—	
62	桑折町北半田	6月15日	不検出	不検出	—	—	
63	国見町藤田	6月15日	不検出	不検出	—	—	
64	川俣町山木屋	6月13日	不検出	不検出	—	—	
65	川俣町山木屋	6月13日	不検出	不検出	—	—	
66	川俣町小綱木	6月13日	不検出	不検出	—	—	
67	川俣町小綱木	6月13日	不検出	不検出	—	—	
68	川俣町小綱木	6月13日	不検出	不検出	—	—	
69	川俣町小綱木	6月13日	不検出	不検出	—	—	
70	川俣町小綱木	6月13日	不検出	不検出	—	—	
71	大玉村大山	6月13日	不検出	不検出	—	—	
72	田村市滝根町神俣	6月2日	不検出	不検出	—	—	
73	田村市滝根町広瀬	6月2日	不検出	不検出	—	—	
74	田村市大越町牧野	6月2日	不検出	不検出	—	—	
75	田村市大越町下大越	6月2日	不検出	不検出	—	—	
76	田村市都路町岩井沢	6月2日	不検出	不検出	—	—	
77	田村市都路町岩井沢	6月2日	不検出	不検出	不検出	不検出	
78	田村市都路町古道	6月2日	不検出	不検出	不検出	不検出	
79	田村市都路町古道	6月2日	不検出	不検出	不検出	不検出	
80	田村市常葉町	6月2日	不検出	不検出	—	—	
81	田村市船引町大倉	6月13日	不検出	不検出	—	—	
82	田村市船引町中山	6月2日	不検出	不検出	不検出	不検出	
83	田村市船引町船引	6月2日	不検出	不検出	—	—	
84	郡山市中田町中津川	6月7日	不検出	不検出	—	—	
85	郡山市田村町田母神	6月7日	不検出	不検出	—	—	
86	郡山市日和田町日和田	6月8日	不検出	不検出	不検出	不検出	
87	郡山市西田町鬼生田	6月8日	不検出	不検出	不検出	不検出	
88	郡山市咲田	6月7日	不検出	不検出	不検出	不検出	
89	郡山市田村町守山	6月7日	不検出	不検出	不検出	不検出	
90	郡山市熱海町石筵	6月8日	不検出	不検出	不検出	不検出	
91	郡山市富久山町福原	6月7日	不検出	不検出	—	—	
92	郡山市喜久田町前田沢	6月8日	不検出	不検出	—	—	
93	郡山市片平町	6月8日	不検出	不検出	—	—	
94	郡山市安積町成田	6月7日	不検出	不検出	—	—	
95	郡山市大槻町字西ノ宮西	6月8日	不検出	不検出	—	—	
96	郡山市湖南町浜路	6月7日	不検出	不検出	不検出	不検出	
97	郡山市逢瀬町多田野	6月7日	不検出	不検出	不検出	不検出	
98	郡山市三穂田町下守屋	6月7日	不検出	不検出	不検出	不検出	
99	郡山市湖南町福良	6月7日	不検出	不検出	—	—	
100	須賀川市滑川	6月6日	不検出	不検出	—	—	
101	須賀川市小倉	5月31日	不検出	不検出	—	—	
102	須賀川市館ヶ岡	6月6日	不検出	不検出	—	—	

注) 本調査における放射性物質濃度の検出限界値 (1Bq/L) を下回る場合は、不検出と記載。

(地図別添)

No.	地区名	採取日	放射性物質濃度 (Bq/L)				備考
			Cs		Sr		
			Cs-134	Cs-137	Sr-89	Sr-90	
103	須賀川市粹衝	6月6日	不検出	不検出	—	—	
104	須賀川市小中	6月6日	不検出	不検出	—	—	
105	須賀川市畑田	6月6日	不検出	不検出	—	—	
106	鏡石町諏訪町	6月6日	不検出	不検出	—	—	
107	鏡石町岡ノ内	6月6日	不検出	不検出	—	—	
108	天栄村飯豊	6月6日	不検出	不検出	—	—	
109	天栄村田良尾	6月9日	不検出	不検出	—	—	
110	石川町矢ノ目田	5月31日	不検出	不検出	—	—	
111	石川町中田	5月31日	不検出	不検出	—	—	
112	玉川村小高	6月6日	不検出	不検出	—	—	
113	玉川村四辻新田	5月31日	不検出	不検出	—	—	
114	平田村永田	5月31日	不検出	不検出	—	—	
115	平田村鴫子	5月31日	不検出	不検出	—	—	
116	浅川町山白石	5月31日	不検出	不検出	—	—	
117	古殿町竹貫	5月31日	不検出	不検出	—	—	
118	古殿町山上	5月31日	不検出	不検出	—	—	
119	三春町芹ヶ沢	6月2日	不検出	不検出	—	—	
120	三春町下舞木	6月2日	不検出	不検出	—	—	
121	小野町浮金	6月2日	不検出	不検出	—	—	
122	小野町小野新町	6月2日	不検出	不検出	—	—	
123	白河市会津町	6月10日	不検出	不検出	—	—	
124	白河市表郷内松	6月10日	不検出	不検出	—	—	
125	白河市東下野出島	5月31日	不検出	不検出	—	—	
126	白河市大信下小屋	6月6日	不検出	不検出	—	—	
127	西郷村鶴生	6月9日	不検出	不検出	—	—	
128	泉崎村踏瀬	5月31日	不検出	不検出	—	—	
129	中島村滑津	5月31日	不検出	不検出	—	—	
130	矢吹町小松	6月6日	不検出	不検出	—	—	
131	棚倉町山際	6月10日	不検出	不検出	—	—	
132	矢祭町宝坂	6月10日	不検出	不検出	—	—	
133	塙町川上	6月10日	不検出	不検出	—	—	
134	鮫川村赤坂東野	6月10日	不検出	不検出	—	—	
135	会津若松市七日町	6月8日	不検出	不検出	—	—	
136	喜多方市松山町大飯坂	6月8日	不検出	不検出	—	—	
137	北塩原村関屋	6月8日	不検出	不検出	—	—	
138	西会津町野沢	6月8日	不検出	不検出	—	—	
139	磐梯町赤枝	6月8日	不検出	不検出	—	—	
140	猪苗代町山潟	6月8日	不検出	不検出	—	—	
141	会津坂下町笹ノ下	6月8日	不検出	不検出	—	—	
142	湯川村浜崎	6月8日	不検出	不検出	—	—	
143	柳津町藤	6月8日	不検出	不検出	—	—	
144	三島町桑原	6月9日	不検出	不検出	—	—	
145	金山町水沼	6月9日	不検出	不検出	—	—	
146	昭和村下中津川	6月9日	不検出	不検出	—	—	
147	会津美里町高田	6月8日	不検出	不検出	—	—	
148	只見町坂田	6月9日	不検出	不検出	—	—	
149	南会津町水引集落	6月9日	不検出	不検出	—	—	
150	南相馬市鹿島区禧原	5月30日	不検出	不検出	—	—	
151	南相馬市鹿島区上栃窪	5月30日	不検出	不検出	—	—	
152	南相馬市原町区大木戸	5月30日	不検出	不検出	—	—	
153	南相馬市原町区大木戸	5月30日	不検出	不検出	—	—	

注) 本調査における放射性物質濃度の検出限界値 (1Bq/L) を下回る場合は、不検出と記載。

(地図別添)

No.	地区名	採取日	放射性物質濃度 (Bq/L)				備考
			Cs		Sr		
			Cs-134	Cs-137	Sr-89	Sr-90	
154	双葉町両竹	6月9日	不検出	不検出	不検出	不検出	
155	南相馬市原町区信田沢	5月30日	不検出	不検出	—	—	
156	南相馬市原町区深野	5月30日	不検出	不検出	—	—	
157	南相馬市原町区上太田	5月30日	不検出	不検出	—	—	
158	南相馬市小高区大富	5月30日	不検出	不検出	不検出	不検出	
159	南相馬市小高区小屋木	5月30日	不検出	不検出	—	—	
160	広野町下北迫	6月7日	不検出	不検出	—	—	
161	広野町上浅見川	6月7日	不検出	不検出	—	—	
162	広野町折木	6月7日	不検出	不検出	—	—	
163	広野町折木	6月7日	不検出	不検出	—	—	
164	広野町下浅見川	6月7日	不検出	不検出	—	—	
165	檜葉町大谷	6月10日	不検出	不検出	—	—	
166	檜葉町大谷	6月10日	不検出	不検出	—	—	
167	檜葉町上小墺	6月10日	不検出	不検出	—	—	
168	檜葉町上小墺	6月10日	不検出	不検出	—	—	
169	檜葉町上小墺	6月10日	不検出	不検出	—	—	
170	檜葉町山田岡	6月10日	不検出	不検出	—	—	
171	檜葉町下小墺	6月10日	不検出	不検出	—	—	
172	檜葉町上繁岡	6月10日	不検出	不検出	不検出	不検出	
173	富岡町本岡	6月10日	不検出	不検出	不検出	不検出	
174	富岡町本岡	6月10日	不検出	不検出	—	—	
175	富岡町本岡	6月10日	不検出	不検出	—	—	
176	川内村下川内	6月7日	不検出	不検出	—	—	
177	川内村下川内	6月7日	不検出	不検出	—	—	
178	川内村上川内	6月7日	不検出	不検出	—	—	
179	川内村上川内	6月7日	不検出	不検出	—	—	
180	大熊町熊	6月9日	不検出	不検出	不検出	不検出	帰還困難区域
181	大熊町野上	6月9日	不検出	不検出	—	—	帰還困難区域
182	大熊町熊	6月9日	不検出	不検出	不検出	不検出	帰還困難区域
183	大熊町大川原	6月9日	不検出	不検出	—	—	
184	双葉町水沢	6月9日	不検出	不検出	不検出	不検出	帰還困難区域
185	双葉町渋川	6月9日	不検出	不検出	不検出	不検出	帰還困難区域
186	浪江町小野田	6月9日	不検出	不検出	—	—	
187	浪江町室原	6月9日	不検出	不検出	—	—	帰還困難区域
188	浪江町谷津田	6月9日	不検出	不検出	不検出	不検出	
189	浪江町大堀	6月9日	不検出	不検出	不検出	不検出	帰還困難区域
190	葛尾村落合	6月13日	不検出	不検出	—	—	
191	葛尾村落合	6月13日	不検出	不検出	—	—	
192	葛尾村落合	6月13日	不検出	不検出	—	—	
193	葛尾村野川	6月13日	不検出	不検出	—	—	
194	葛尾村葛尾	6月13日	不検出	不検出	—	—	
195	葛尾村葛尾	6月13日	不検出	不検出	不検出	不検出	
196	葛尾村葛尾	6月13日	不検出	不検出	—	—	
197	葛尾村落合	6月13日	不検出	不検出	—	—	
198	葛尾村葛尾	6月13日	不検出	不検出	—	—	
199	葛尾村葛尾	6月13日	不検出	不検出	—	—	
200	葛尾村野川	6月13日	不検出	不検出	—	—	
201	葛尾村野川	6月13日	不検出	不検出	—	—	
202	葛尾村野川	6月13日	不検出	不検出	—	—	
203	葛尾村野川	6月13日	不検出	不検出	—	—	
204	飯館村長泥	6月13日	不検出	不検出	—	—	帰還困難区域

注) 本調査における放射性物質濃度の検出限界値 (1Bq/L) を下回る場合は、不検出と記載。

(地図別添)

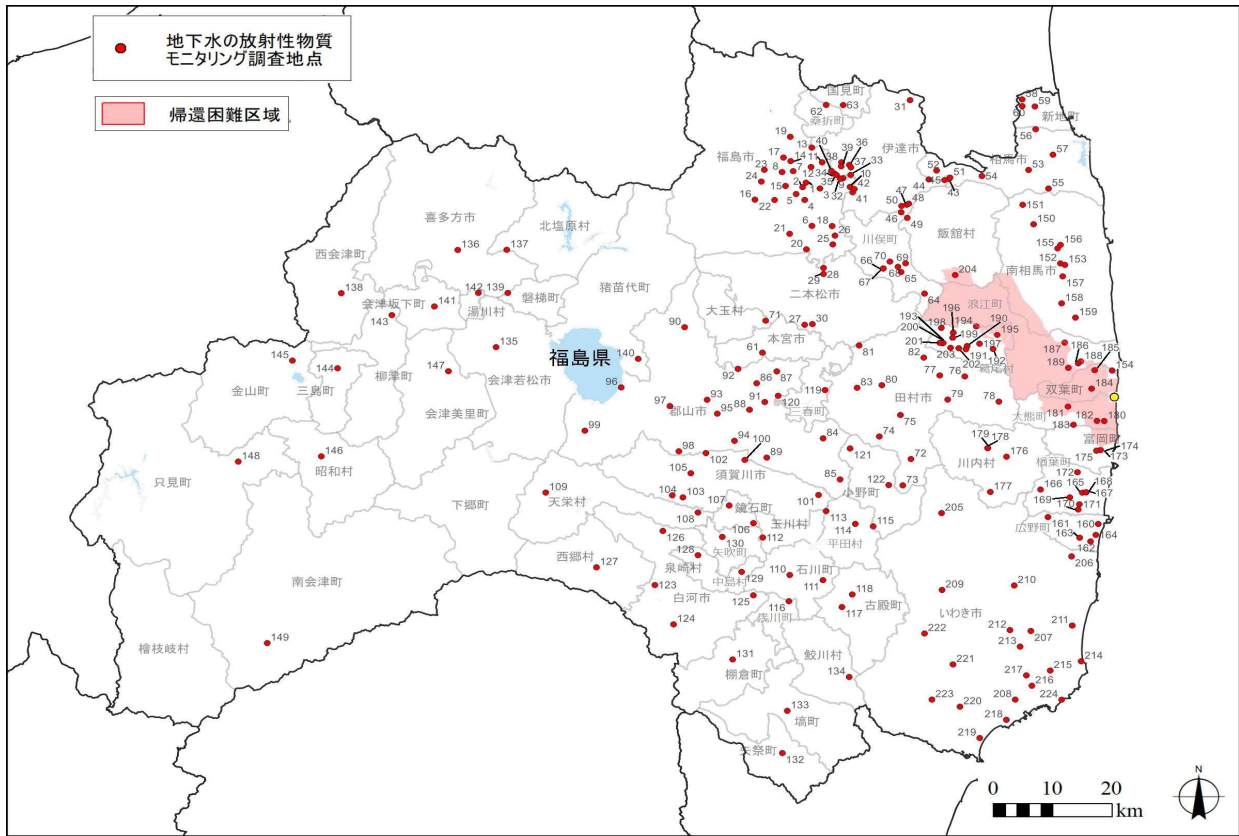
地下水質モニタリング分析結果【福島県】

(別紙3)

No.	地区名	採取日	放射性物質濃度 (Bq/L)				備考
			Cs		Sr		
			Cs-134	Cs-137	Sr-89	Sr-90	
205	いわき市川前町	6月3日	不検出	不検出	—	—	
206	いわき市大久町大久	6月3日	不検出	不検出	—	—	
207	いわき市平	6月2日	不検出	不検出	—	—	
208	いわき市泉町	6月2日	不検出	不検出	—	—	
209	いわき市三和町	6月3日	不検出	不検出	—	—	
210	いわき市小川町	6月3日	不検出	不検出	—	—	
211	いわき市平下神谷	6月2日	不検出	不検出	—	—	
212	いわき市好間町	6月3日	不検出	不検出	—	—	
213	いわき市内郷綴町	6月2日	不検出	不検出	—	—	
214	いわき市平沼ノ内	6月2日	不検出	不検出	—	—	
215	いわき市鹿島町	6月2日	不検出	不検出	—	—	
216	いわき市小名浜	6月2日	不検出	不検出	—	—	
217	いわき市常磐	6月2日	不検出	不検出	—	—	
218	いわき市小浜町	6月2日	不検出	不検出	—	—	
219	いわき市錦町	6月2日	不検出	不検出	—	—	
220	いわき市山田町	6月3日	不検出	不検出	—	—	
221	いわき市遠野町上遠野	6月3日	不検出	不検出	—	—	
222	いわき市入遠野	6月3日	不検出	不検出	—	—	
223	いわき市田人町	6月3日	不検出	不検出	—	—	
224	いわき市永崎	6月2日	不検出	不検出	—	—	

注) 本調査における放射性物質濃度の検出限界値 (1Bq/L) を下回る場合は、不検出と記載。

(地図別添)



No.	地区名	No.	地区名	No.	地区名	No.	地区名	No.	地区名	No.	地区名
1	福島市腰浜町	39	伊達市保原町富沢	77	田村市都路町岩井沢	115	平田村鴫子	153	南相馬市原町区大木戸	191	葛尾村落合
2	福島市渡利	40	伊達市保原町高成田	78	田村市都路町古道	116	浅川町山白石	154	双葉町両竹	192	葛尾村落合
3	福島市小倉寺	41	伊達市霊山町上小国	79	田村市都路町古道	117	古殿町竹賀	155	南相馬市原町区信田沢	193	葛尾村野川
4	福島市小倉寺	42	伊達市霊山町上小国	80	田村市常葉町	118	古殿町山上	156	南相馬市原町区深野	194	葛尾村葛尾
5	福島市郷野目	43	伊達市霊山町石田	81	田村市船引町大倉	119	三春町芹ヶ沢	157	南相馬市原町区上太田	195	葛尾村葛尾
6	福島市田沢	44	伊達市霊山町石田	82	田村市船引町中山	120	三春町下舞木	158	南相馬市小高区大富	196	葛尾村葛尾
7	福島市御山	45	伊達市霊山町石田	83	田村市船引町船引	121	小野町浮金	159	南相馬市小高区小木屋	197	葛尾村落合
8	福島市南沢又	46	伊達市月舘町月舘	84	郡山市中田町中津川	122	小野町小野新町	160	広野町下北迫	198	葛尾村葛尾
9	福島市大波	47	伊達市月舘町月舘	85	郡山市田村町田母神	123	白河市会津町	161	広野町上浅見川	199	葛尾村葛尾
10	福島市大波	48	伊達市月舘町月舘	86	郡山市日和田町日和田	124	白河市表郷内松	162	広野町折木	200	葛尾村野川
11	福島市岡島	49	伊達市月舘町月舘	87	郡山市西田町鬼生田	125	白河市東下野出島	163	広野町折木	201	葛尾村野川
12	福島市本内	50	伊達市月舘町布川	88	郡山市咲田	126	白河市大信下小屋	164	広野町下浅見川	202	葛尾村野川
13	福島市瀬上町	51	相馬市東玉野	89	郡山市田村町守山	127	西郷村鶴生	165	檜葉町大谷	203	葛尾村野川
14	福島市南矢野目	52	相馬市玉野	90	郡山市熱海町石筍	128	泉崎村踏瀬	166	檜葉町大谷	204	飯館村長泥
15	福島市八木田	53	相馬市山上	91	郡山市富久山町福原	129	中島村滑津	167	檜葉町上小端	205	いわき市川前町
16	福島市上名倉	54	相馬市山上	92	郡山市喜久田町前田沢	130	矢吹町小松	168	檜葉町上小端	206	いわき市大久町大久
17	福島市笹谷	55	相馬市富沢	93	郡山市片平町	131	棚倉町山際	169	檜葉町上小端	207	いわき市平
18	福島市立山	56	相馬市椎木	94	郡山市安積町成田	132	矢祭町宝坂	170	檜葉町山田岡	208	いわき市泉町
19	福島市飯坂町	57	相馬市中村	95	郡山市大槻町字西ノ宮西	133	瑞町川上	171	檜葉町下小端	209	いわき市三和町
20	福島市松川町	58	新地町福田	96	郡山市湖南町浜路	134	鮫川村赤坂東野	172	檜葉町上繁岡	210	いわき市小川町
21	福島市松川町関谷	59	新地町谷地小屋	97	郡山市逢瀬町多田野	135	会津若松市七日町	173	富岡町本岡	211	いわき市平下神谷
22	福島市下鳥渡	60	新地町真弓	98	郡山市三穂町下守屋	136	喜多方市松山町大飯坂	174	富岡町本岡	212	いわき市好間町
23	福島市笹木野	61	本宮市仁井田	99	郡山市湖南町福良	137	北塩原村関屋	175	富岡町本岡	213	いわき市内郷綴町
24	福島市上野寺	62	桑折町北半田	100	須賀川市滑川	138	西会津町野沢	176	川内村下川内	214	いわき市平沼ノ内
25	福島市飯野町明治	63	国見町藤田	101	須賀川市小倉	139	磐梯町赤枝	177	川内村下川内	215	いわき市鹿島町
26	福島市飯野町青木	64	川俣町山木屋	102	須賀川市籠ヶ岡	140	猪苗代町山湯	178	川内村上川内	216	いわき市小名浜
27	二本松市五月町	65	川俣町山木屋	103	須賀川市梓衝	141	会津坂下町籠ノ下	179	川内村上川内	217	いわき市常盤
28	二本松市下川崎	66	川俣町小綱木	104	須賀川市小中	142	湯川村浜崎	180	大熊町熊	218	いわき市小浜町
29	二本松市上川崎	67	川俣町小綱木	105	須賀川市畑田	143	柳津町藤	181	大熊町野上	219	いわき市錦町
30	二本松市成田	68	川俣町小綱木	106	鏡石町諏訪町	144	三島町桑原	182	大熊町熊	220	いわき市山田町
31	伊達市梁川町舟生	69	川俣町小綱木	107	鏡石町岡ノ内	145	金山町水沼	183	大熊町大川原	221	いわき市遠野町上遠野
32	伊達市保原町富沢	70	川俣町小綱木	108	天栄村飯豊	146	昭和村下中津川	184	双葉町水沢	222	いわき市入遠野
33	伊達市保原町富沢	71	大玉村大山	109	天栄村田良尾	147	会津美里町高田	185	双葉町渡川	223	いわき市田人町
34	伊達市保原町富沢	72	田村市滝根町神俣	110	石川町矢ノ目田	148	只見町坂田	186	浪江町小野田	224	いわき市永崎
35	伊達市保原町富沢	73	田村市滝根町広瀬	111	石川町中田	149	南会津町水引集落	187	浪江町室原		
36	伊達市保原町富沢	74	田村市大越町牧野	112	玉川村小高	150	南相馬市鹿島区檜原	188	浪江町谷津田		
37	伊達市保原町富沢	75	田村市大越町下大越	113	玉川村四辻新田	151	南相馬市鹿島区上板倉	189	浪江町大堀		
38	伊達市保原町富沢	76	田村市都路町岩井沢	114	平田村永田	152	南相馬市原町区大木戸	190	葛尾村落合		

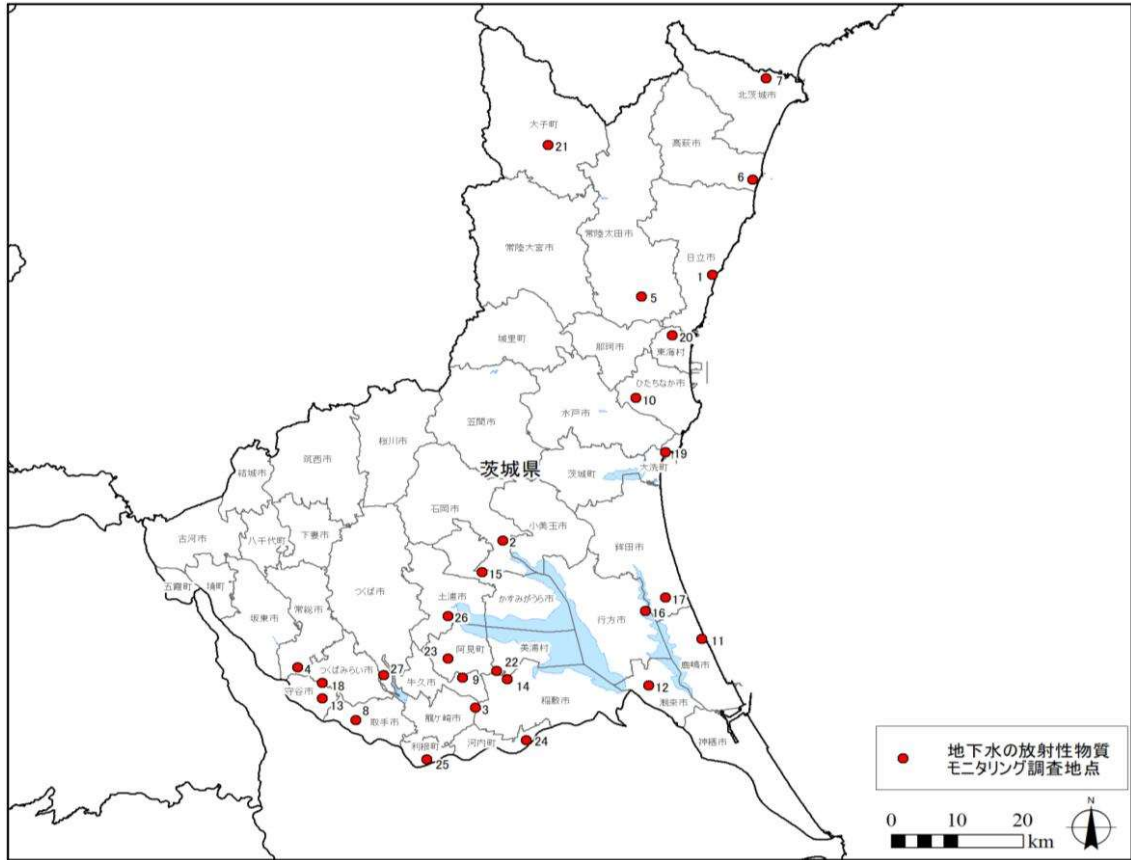
地下水質モニタリング分析結果【茨城県】

(別紙4)

No.	地区名	採取日	放射性物質濃度 (Bq/L)		備考
			Cs-134	Cs-137	
1	日立市東成沢町	6月16日	不検出	不検出	
2	石岡市大谷津	6月17日	不検出	不検出	
3	龍ヶ崎市板橋町	6月17日	不検出	不検出	
4	常総市内守谷町	6月16日	不検出	不検出	
5	常陸太田市金井町	6月15日	不検出	不検出	
6	高萩市大和町	6月16日	不検出	不検出	
7	北茨城市関本町富士ヶ丘	6月16日	不検出	不検出	
8	取手市寺田	6月16日	不検出	不検出	
9	牛久市久野町	6月17日	不検出	不検出	
10	ひたちなか市堀口	6月15日	不検出	不検出	
11	鹿嶋市角折	6月15日	不検出	不検出	
12	潮来市島須	6月15日	不検出	不検出	
13	守谷市本町	6月16日	不検出	不検出	
14	稲敷市犬塚	6月17日	不検出	不検出	
15	かすみがうら市下稲吉	6月17日	不検出	不検出	
16	行方市山田	6月15日	不検出	不検出	
17	鉾田市大蔵	6月15日	不検出	不検出	
18	つくばみらい市筒戸	6月16日	不検出	不検出	
19	大洗町大貫町	6月15日	不検出	不検出	
20	東海村石神内宿	6月15日	不検出	不検出	
21	大子町北田気	6月16日	不検出	不検出	
22	美浦村土屋	6月17日	不検出	不検出	
23	阿見町上長	6月17日	不検出	不検出	
24	河内町金江津	6月14日	不検出	不検出	
25	利根町布川	6月14日	不検出	不検出	
26	土浦市小松	6月17日	不検出	不検出	
27	つくば市上岩崎	6月16日	不検出	不検出	

注) 本調査における放射性物質濃度の検出限界値 (1Bq/L) を下回る場合は、不検出と記載。

(地図別添)



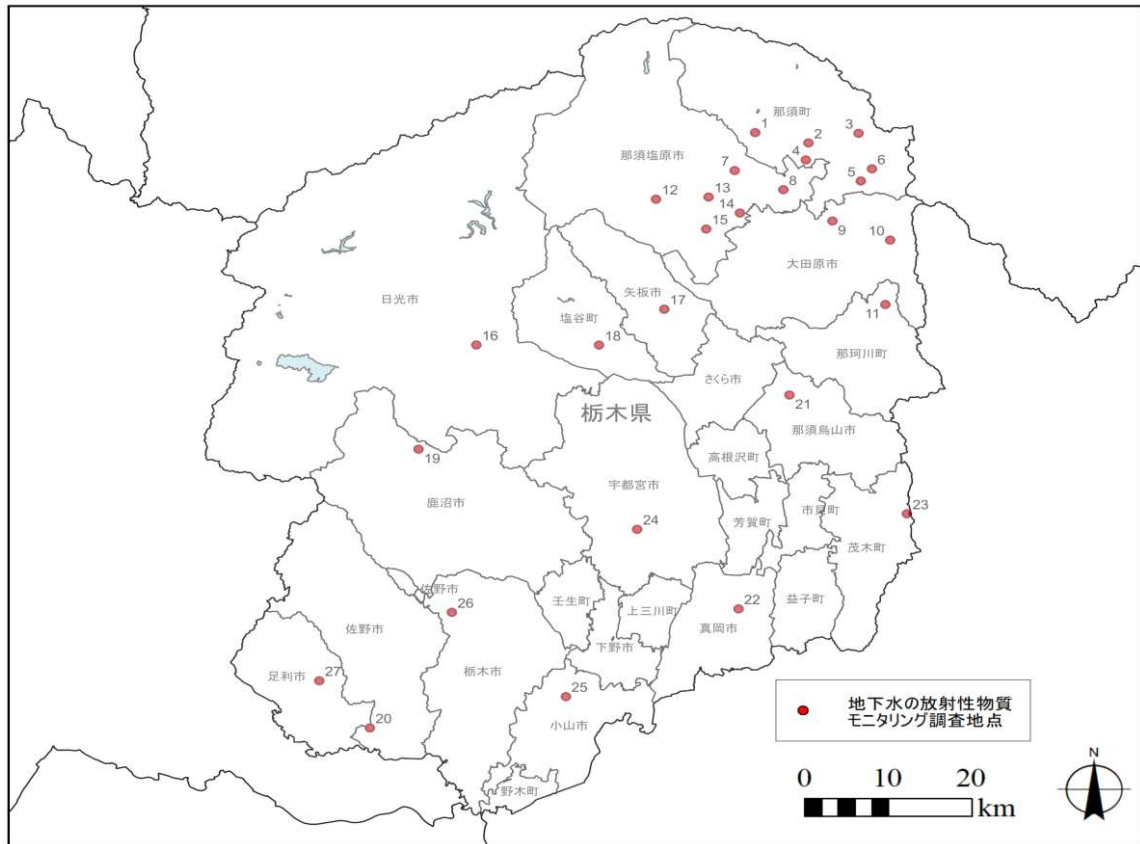
No.	地区名	No.	地区名	No.	地区名
1	日立市東成沢町	10	ひたちなか市堀口	19	大洗町大貫町
2	石岡市大谷津	11	鹿嶋市角折	20	東海村石神内宿
3	龍ヶ崎市板橋町	12	潮来市島須	21	大子町北田気
4	常総市内守谷町	13	守谷市本町	22	美浦村土屋
5	常陸太田市金井町	14	稲敷市犬塚	23	阿見町上長
6	高萩市大和町	15	かすみがうら市下稲吉	24	河内町金江津
7	北茨城市関本町富士ヶ丘	16	行方市山田	25	利根町布川
8	取手市寺田	17	鉾田市大蔵	26	土浦市小松
9	牛久市久野町	18	つくばみらい市筒戸	27	つくば市上岩崎

地下水質モニタリング分析結果【栃木県】

(別紙5)

No.	地区名	採取日	放射性物質濃度 (Bq/L)		備考
			Cs-134	Cs-137	
1	那須町高久甲	6月23日	不検出	不検出	
2	那須町寺子乙	6月24日	不検出	不検出	
3	那須町横岡	6月24日	不検出	不検出	
4	那須町寺子乙	6月24日	不検出	不検出	
5	那須町大和須	6月24日	不検出	不検出	
6	那須町梓	6月24日	不検出	不検出	
7	那須塩原市埼玉	6月23日	不検出	不検出	
8	那須塩原市鍋掛	6月23日	不検出	不検出	
9	大田原市中野内	6月24日	不検出	不検出	
10	大田原市南方	6月24日	不検出	不検出	
11	那珂川町大山田上郷	6月24日	不検出	不検出	
12	那須塩原市下田野	6月23日	不検出	不検出	
13	那須塩原市笹沼	6月23日	不検出	不検出	
14	那須塩原市沼野田和	6月23日	不検出	不検出	
15	那須塩原市西富山	6月23日	不検出	不検出	
16	日光市小百	6月22日	不検出	不検出	
17	矢板市本町	6月23日	不検出	不検出	
18	塩谷町飯岡	6月23日	不検出	不検出	
19	鹿沼市草久	6月22日	不検出	不検出	
20	佐野市村上町	6月2日	不検出	不検出	
21	那須烏山市下川井	6月24日	不検出	不検出	
22	真岡市東郷	6月22日	不検出	不検出	
23	茂木町飯野	6月24日	不検出	不検出	
24	宇都宮市築瀬町	6月22日	不検出	不検出	
25	小山市島田	6月22日	不検出	不検出	
26	栃木市梅沢町	6月22日	不検出	不検出	
27	足利市菅田町	6月2日	不検出	不検出	

注) 本調査における放射性物質濃度の検出限界値 (1Bq/L) を下回る場合は、不検出と記載。 (地図別添)



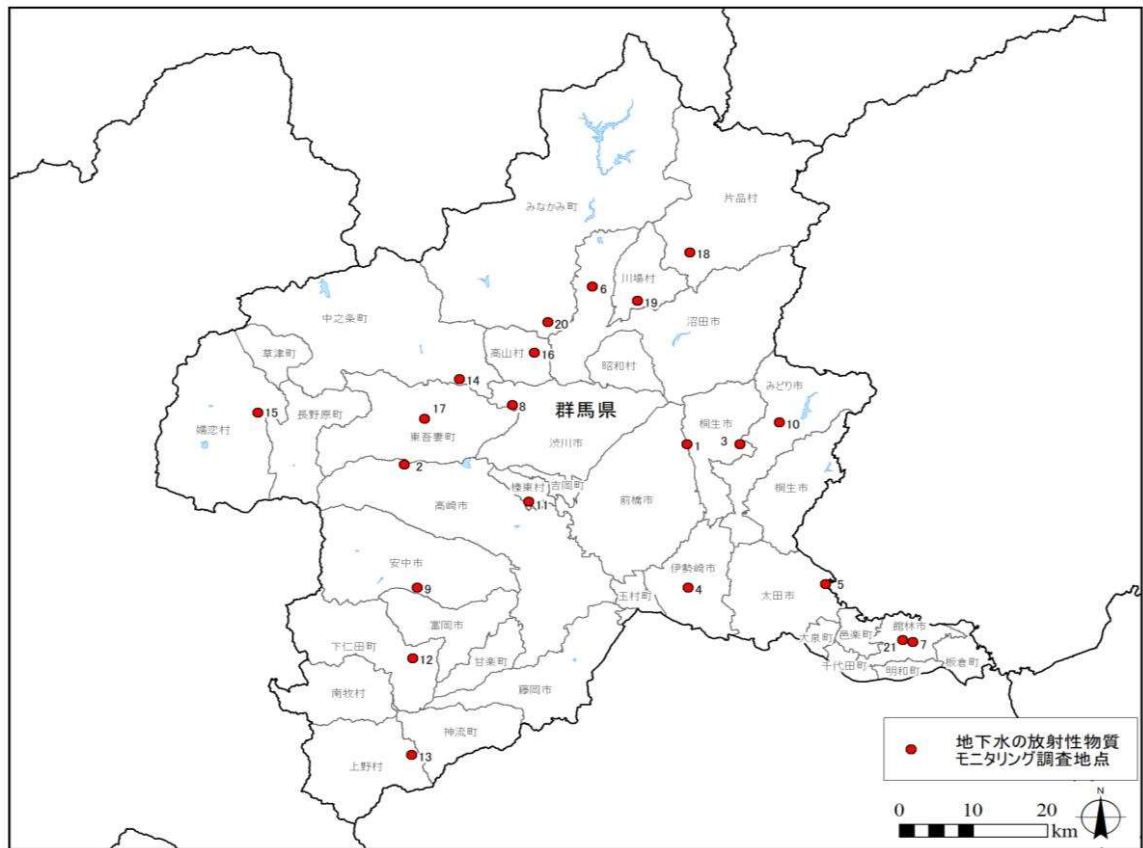
No.	地区名	No.	地区名	No.	地区名
1	那須町高久甲	10	大田原市南方	19	鹿沼市草久
2	那須町寺子乙	11	那珂川町大山田上郷	20	佐野市村上町
3	那須町横岡	12	那須塩原市下田野	21	那須烏山市下川井
4	那須町寺子乙	13	那須塩原市笹沼	22	真岡市東郷
5	那須町大和須	14	那須塩原市沼野田和	23	茂木町飯野
6	那須町梓	15	那須塩原市西富山	24	宇都宮市築瀬町
7	那須塩原市埼玉	16	日光市小百	25	小山市島田
8	那須塩原市鍋掛	17	矢板市本町	26	栃木市梅沢町
9	大田原市中野内	18	塩谷町飯岡	27	足利市菅田町

地下水質モニタリング分析結果【群馬県】

(別紙6)

No.	地区名	採取日	放射性物質濃度 (Bq/L)		備考
			Cs-134	Cs-137	
1	前橋市粕川町中之沢	6月1日	不検出	不検出	
2	高崎市倉渕町権田	5月31日	不検出	不検出	
3	桐生市黒保根町下田沢	6月2日	不検出	不検出	
4	伊勢崎市今泉町	6月3日	不検出	不検出	
5	太田市植木野町	6月2日	不検出	不検出	
6	沼田市佐山町	6月1日	不検出	不検出	
7	館林市城町	6月2日	不検出	不検出	
8	渋川市小野子	5月31日	不検出	不検出	
9	安中市松井田町八城	5月31日	不検出	不検出	
10	みどり市東町小中	6月2日	不検出	不検出	
11	榛東村広馬場	6月3日	不検出	不検出	
12	下仁田町下仁田	5月31日	不検出	不検出	
13	上野村勝山	5月31日	不検出	不検出	
14	中之条町伊勢町	6月1日	不検出	不検出	
15	嬭恋村三原	6月1日	不検出	不検出	
16	高山村中山	6月1日	不検出	不検出	
17	東吾妻町郷原	6月1日	不検出	不検出	
18	片品村花咲	6月1日	不検出	不検出	
19	川場村中野	6月1日	不検出	不検出	
20	みなかみ町下津	6月1日	不検出	不検出	
21	館林市本町	6月2日	不検出	不検出	

注) 本調査における放射性物質濃度の検出限界値 (1Bq/L) を下回る場合は、不検出と記載。(地図別添)



No.	地区名	No.	地区名	No.	地区名
1	前橋市粕川町中之沢	8	渋川市小野子	15	嬭恋村三原
2	高崎市倉渕町権田	9	安中市松井田町八城	16	高山村中山
3	桐生市黒保根町下田沢	10	みどり市東町小中	17	東吾妻町郷原
4	伊勢崎市今泉町	11	榛東村広馬場	18	片品村花咲
5	太田市植木野町	12	下仁田町下仁田	19	川場村中野
6	沼田市佐山町	13	上野村勝山	20	みなかみ町下津
7	館林市城町	14	中之条町伊勢町	21	館林市本町

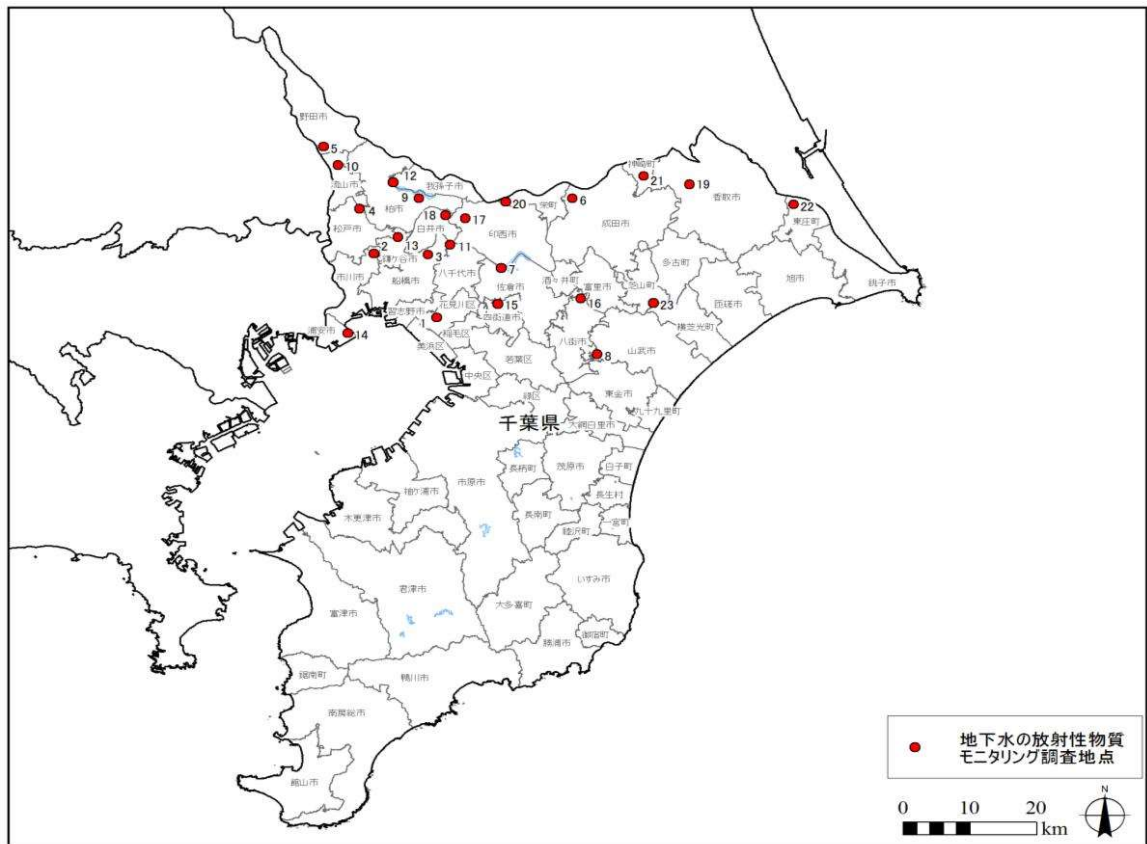
地下水質モニタリング分析結果【千葉県】

(別紙7)

No.	地区名	採取日	放射性物質濃度 (Bq/L)		備考
			Cs-134	Cs-137	
1	千葉市花見川区畑町	6月15日	不検出	不検出	
2	市川市大町	6月14日	不検出	不検出	
3	船橋市神保町	6月14日	不検出	不検出	
4	松戸市根木内	6月14日	不検出	不検出	
5	野田市今上	6月16日	不検出	不検出	
6	成田市北羽鳥	6月14日	不検出	不検出	
7	佐倉市臼井田	6月17日	不検出	不検出	
8	東金市上布田	6月15日	不検出	不検出	
9	柏市鷺野谷	6月14日	不検出	不検出	
10	流山市美原	6月16日	不検出	不検出	
11	八千代市小池	6月14日	不検出	不検出	
12	我孫子市船戸	6月14日	不検出	不検出	
13	鎌ヶ谷市粟野	6月14日	不検出	不検出	
14	浦安市日の出	6月15日	不検出	不検出	
15	四街道市内黒田	6月15日	不検出	不検出	
16	八街市八街は	6月15日	不検出	不検出	
17	印西市小倉	6月14日	不検出	不検出	
18	白井市平塚	6月14日	不検出	不検出	
19	香取市大崎	6月14日	不検出	不検出	
20	栄町西	6月14日	不検出	不検出	
21	神崎町立野	6月14日	不検出	不検出	
22	東庄町笹川い	6月14日	不検出	不検出	
23	芝山町芝山	6月15日	不検出	不検出	

注) 本調査における放射性物質濃度の検出限界値 (1Bq/L) を下回る場合は、不検出と記載。

(地図別添)



No.	地区名	No.	地区名	No.	地区名
1	千葉市花見川区畑町	9	柏市鷲野谷	17	印西市小倉
2	市川市大町	10	流山市美原	18	白井市平塚
3	船橋市神保町	11	八千代市小池	19	香取市大崎
4	松戸市根木内	12	我孫子市船戸	20	栄町西
5	野田市今上	13	鎌ヶ谷市粟野	21	神崎町立野
6	成田市北羽鳥	14	浦安市日の出	22	東庄町笹川い
7	佐倉市白井田	15	四街道市内黒田	23	芝山町芝山
8	東金市上布田	16	八街市八街は		

総合モニタリング計画に基づく地下水の放射性物質モニタリング調査について

環境省では総合モニタリング計画（平成 23 年 8 月決定）に基づき、水環境（河川、湖沼等）のモニタリングを実施しており、地下水については、福島県および近隣県において放射性物質のモニタリング調査を継続的に実施している。また、モニタリングの結果については、取りまとめて公表するとともに、環境省ウェブサイトに掲載している。（http://www.env.go.jp/jishin/monitoring/results_r-gw.html）

総合モニタリング計画(抜粋)

○水環境のモニタリング

<地下水(井戸水を含む)のモニタリング>

- ・福島県並びに近隣県の地下水について、放射性物質の濃度の測定を行う。特に、福島県内の地下水については、より集中的に、放射性物質の測定を実施する。(略)

<調査方法>

- 【調査地点】 関係自治体と協議のうえ調査地点（井戸等）を選定
- 【調査頻度】 福島県は原則、年 4 回（福島市、郡山市及びいわき市は年 2 回）、その他の近隣県は年 1 回
- 【調査核種】 放射性セシウム（Cs-134、Cs-137）、放射性ストロンチウム（Sr-89、Sr-90）
※放射性ストロンチウムは福島県内の一部の調査地点のみ
- 【検出限界】 1 Bq/L

<令和 3 年度の調査結果>

福島県及び周辺県（岩手県、宮城県、栃木県、群馬県、茨城県、千葉県）の 368 地点で調査を実施し、全地点のいずれの項目とも不検出。