

**Zeitschrift:** Das Werk : Architektur und Kunst = L'oeuvre : architecture et art  
**Band:** 15 (1928)

## **Werbung**

### **Nutzungsbedingungen**

Die ETH-Bibliothek ist die Anbieterin der digitalisierten Zeitschriften. Sie besitzt keine Urheberrechte an den Zeitschriften und ist nicht verantwortlich für deren Inhalte. Die Rechte liegen in der Regel bei den Herausgebern beziehungsweise den externen Rechteinhabern. [Siehe Rechtliche Hinweise.](#)

### **Conditions d'utilisation**

L'ETH Library est le fournisseur des revues numérisées. Elle ne détient aucun droit d'auteur sur les revues et n'est pas responsable de leur contenu. En règle générale, les droits sont détenus par les éditeurs ou les détenteurs de droits externes. [Voir Informations légales.](#)

### **Terms of use**

The ETH Library is the provider of the digitised journals. It does not own any copyrights to the journals and is not responsible for their content. The rights usually lie with the publishers or the external rights holders. [See Legal notice.](#)

**Download PDF:** 30.09.2024

**ETH-Bibliothek Zürich, E-Periodica, <https://www.e-periodica.ch>**

# SIKA

macht Beton, Mauermörtel, Zementgüsse, äussern und innern Wandputz wasserdicht und dichtet selbst Wasserinfiltrationen und Wassereinbrüche unter Garantie

TELEPHON UTO 50.04 / TELEGR.: „SIKA“ ZÜRICH

## KASPAR WINKLER & CO.

Altstetten-Zürich / Fabrik chemisch-bautechnischer Produkte

### Hoch- und Tiefbau Offizielles Organ des Schweizerischen Baumeisterverbandes

#### Orientiert

über alle wirtschaftlichen und technischen Fragen des Baugewerbes

#### Uebernimmt kostenlos

sämtliche Ausschreibungen von Bauarbeiten und Lieferungen und ist ein

#### Vorzügliches Insertionsorgan

infolge seiner Verbreitung bei Baubehörden, Architekten, Technischen Bureaux und Baugeschäften der ganzen deutschen, französischen und italienischen Schweiz.

Redaktion und Administration  
Zürich, Alpenstr. 38 / Tel. Selnau 77.10



HARTMANN & CO

BIEL / BIENNE

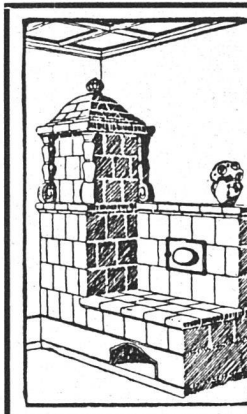
Gegr. 1882

\*

Eiserne und hölzerne  
Rolladen

Eisenkonstruktionen

Spezialität:  
SCHAUFENSTER-  
ANLAGEN



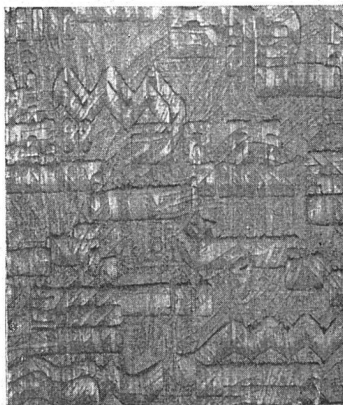
Die

### ZENTRAL- KACHELOFEN- ANLAGE

ist das beste Heizsystem für das  
Einfamilienhaus

Verlangen Sie Katalog B  
Ueber 100 erstklassige Referenzen

Fritz Lang & Co, Zürich  
Manessestrasse 190 / Telephon S. 2683



### Die neue Tapeten=Collection

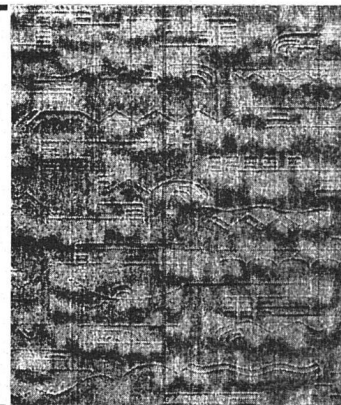
»Die ruhige Fläche«

erschien Mitte Januar 1928

Neue Drucktechnik - Neue Colorits

Theophil Spörri, Zürich

Füsslistrasse 6 - Telephon Selnau 66.60



### HANDGEWOBENE ARBEITEN

CHAISELONGUEDECKEN · MÖBELSTOFFE  
TEPPICHE · VORHÄNGE · BETTDECKEN

Interessenten diene ich gerne mit Mustern u. Vorschlägen

A. BREGENZER KUNSTGEWERBE  
FRAUMÜNSTERSTR. 14