

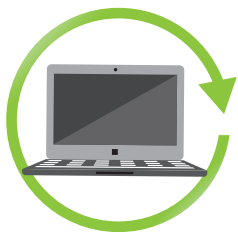
不要なパソコン 小型家電を宅配便で 回収しています。



1箱 **1,848円** (税込) が **無料**
パソコン本体を含むと

※ブラウン管(CRT)モニターは、処理等に費用がかかるため別料金となります。

小型家電リサイクルにご協力ください。



パソコンや携帯電話などの使用済小型家電には、貴金属やレアメタルといった有用金属がたくさん含まれており、リサイクル可能な貴重な資源です。この貴重な資源をもっと有効に活用するために、2013年4月から小型家電リサイクル法がスタートしています。岩国市では、回収ボックスの設置などを行ってまいりましたが、国の認定事業者であるリネットジャパンリサイクル(株)と協定を締結し、便利で安心な宅配便による自宅回収も併せて実施しています。回収を依頼する使用済小型家電に**パソコンが含まれる場合は、回収料金が無料**となっています。貴重な資源のリサイクルにご協力ください。

小型家電リサイクル法について ▶ [環境省 小型家電リサイクル法](#) [検索](#)

回収方法

岩国市 協定事業者

宅配便による 自宅回収

岩国市は、国の認定事業者「リネットジャパンリサイクル(株)」と協定を締結し、回収を実施しています。

▼お申し込みはインターネットから

[リネットジャパン](#)

[検索](#)



違法回収業者は、
利用しないでください。

宅配便がご自宅まで回収!

年中無休、最短翌日回収!

パソコンが入ると**無料!**

※無料の対象はパソコン本体を含む回収1回につき宅配便回収料金となります。



市の拠点回収

回収ボックスへの 持ち込み

市では市役所・総合支所・支所・出張所(岩国地域)に回収ボックスを設置して、40センチ×20センチの投入口に入る使用済小型家電を回収しています。

回収品目など詳しくは、市のホームページからご確認ください。



▼市の回収方法 「市のホームページ内の検索窓から」

[小型家電リサイクル](#)

[サイト内](#)

[検索](#)

小型家電リサイクル法に基づく回収です

ご利用方法

簡単3ステップ!

✓ 自宅で待つだけ! ✓ 最短翌日に回収!

お申し込み

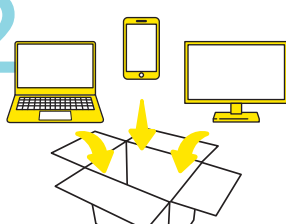
1



インターネットもしくは
FAX・電話からお申し込み

回収物を詰める

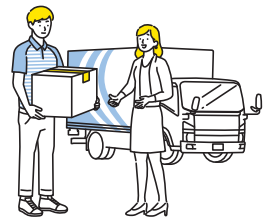
2



ダンボール箱などに
詰めるだけでOK!

宅配業者が回収

3



宅配業者が、ご希望日時に
回収へお伺いします

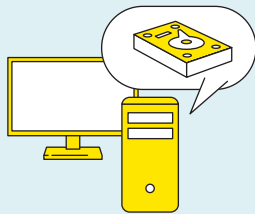
※段ボール箱は、ご自身でご用意ください。有料オプションで、専用段ボールもご用意しております。

※FAX申込をご希望の方は、市のホームページからダウンロード、又はお問い合わせください。専用紙を配布しています。

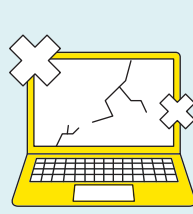
どんなパソコンでも回収します!



どんなに古くても
OK!



HDDが無いPCも
OK!



壊れて動かなくても
OK!

※回収はご家庭からのみとなります。事業所からの回収は受け付けておりません。
※家電4品目(TVなど)は対象外です。※詳しくはリネットジャパンリサイクルHPをご確認ください。



いらなくなった携帯電話も一緒にお送りください。

不用な携帯電話が、知的障がいのある方の支援へ繋がります。
知的障がいのある方のスポーツ支援を行っている「スペシャルオリンピックス日本」へ寄付を行っています。また回収した携帯電話の解体作業が知的障がいのある方の雇用につながります。

Special
Olympics
Nippon



回収料金



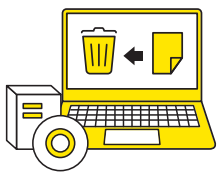
通常料金:1箱1,848円(税込み)

3辺合計	重量
140cm以内	20kg以内

※無料の対象はパソコン本体を含む回収1回につき1箱の宅配回収料金となります。

※ブラウン管(CRT)モニターは、処理等に費用がかかるため別料金となります。

パソコンは、データ消去にご注意ください。



個人情報が心配なパソコンや携帯電話を

**国が認定した工場
安全にリサイクルします。**

無料

データ消去
ソフト
※パソコンのみ

❗ パソコンの初期化だけでは個人情報などのデータは消えていません。

▶ データが心配な方には…

リネットジャパンリサイクルが
消去作業を行い、消去証明書を
発行する(別料金)サービスもあり
ます。
※詳しくはリネットジャパンリ
サイクルHPをご確認ください。



お申し込み方法

▼ インターネットから

リネットジャパン

検索

<https://www.renet.jp/>



▼ 電話にて

0570-085-800 (受付時間: 10時~17時)

サービス提携会社 (市の連携事業者)

リネットジャパンリサイクル株式会社 ReNet.jp
recycle

環境省・経済産業省 認定

お問い合わせ

メール: call@renet.jp



小型家電
大臣認定 第0024号

●お申し込み後の変更・回収品の返却はお受けできません。但し、回収日時の変更のみ前日15時まで承っております。●回収後にパソコンが含まなかった場合は、回収料金を後日ご請求いたします。
●当社グループは個人情報保護に取り組んでいます。特定した利用目的の達成に必要な範囲を超えて個人情報を取り扱うことはありません。