

PARA DIVULGASON



Privenson di duensas respiratórias é simelhanti. Pa djuda a previni infesons:

**MANTI ATUALIZADU SOBRI
VASINAS KONTRA COVID-
19 Y GRIPI.**



**FIKA NA KAZA KUANDU BU
STIVER DUENTI.**

**PERGUNTA BU
MÉDIKU SOBRI
OPSONS DI
TESTI Y
TRATAMENTU.**



**PRATIKA HIGIENI
ADEKUADU
DI MONS.**

**LABA BU MON
FRIKUENTIMENTI
KU AGU Y SABON
PA PELU MENUS
20 SIGUNDUS.**



**LIMPA Y DIZINFETA
SUPERFÍSIES DI ALTU
KONTATU KU FRIKUÊNSIA.**

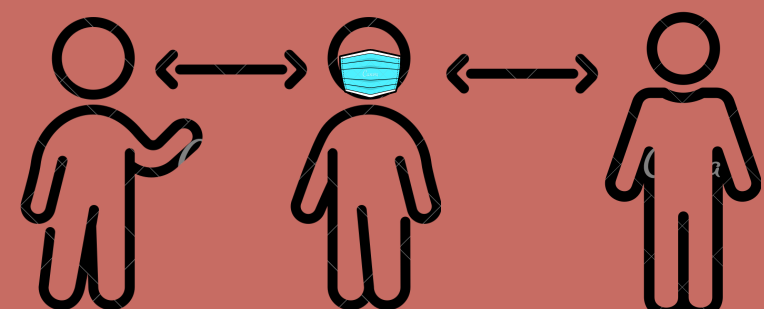


**KUBRI BU
NARIZ Y BOKA.**

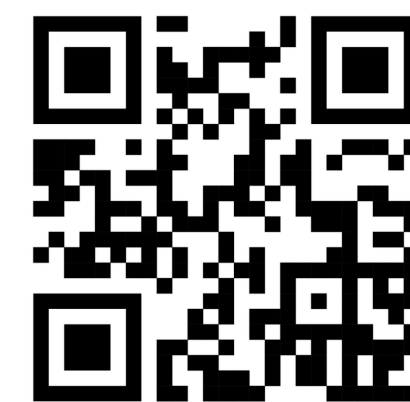
**UZA UM LENSINHU
HORAS KI BU TOSSI OU
SPIRRA.**



**KONSIDERA UZU DI UM
MÁSKRA BEM AJUSTADA
NA SPASUS INTERNOS
LOTADUS.**



VÍRUS SINISIAL RESPIRATÓRIU (VSR)



KUZÉ KI É VSR?

Vírus sinsial respiratóriu ou "VSR" é um vírus respiratóriu komum ki ta kauza sintomas simelhantis a di resfriadu.

SINTOMAS

Sintomas di VSR ta dizenvolvi di 4 a 6 dias após infeson y, pa maioria di kriansas y adultus, es **ta assimelha a um resfriadu** - ki geralmente inklui:



- Tosi
- Dor di Korpu
- Korrimentu Nazal
- Xinti Kansadu
- Febri
- Sibilius
- Perda di Apetiti
- Spirrus



PROTEJI KONTRA VSR

- Há medidas importantes ki tudu podi toma pa djuda a evita disseminason di VSR y di otus vírus respiratórius, inkluidu:
 - Kubri bus tossis y spirrus ku um lensinhu ou ku manga di kamiza, nau ku bus mons
 - Laba mon frikuentimenti ku agu y sabon pa pelu menus 20 sigundus.
 - Evita kontatu próximu ku otus pissoas, komu beija, da mozada y kompartilha kopus y utensílius di alimentason
 - Limpa superfísies tokadus ku frekuênsia, ku masanetas y aparelhus móveis
 - Limpa brinkedus kompartilhadus diariamenti na um mákina di laba losa ou ku sabon y águ kenti pa evita kualker toxisidadi.

KUANDU KI UM MÉDIKU DEBI SER TXOMADU?

- Felizmenti, maioria di pissoas ta recupera di um infeson di VSR por konta própria; nu entantu, liga imediatamenti pa bu médiku ou **prokura atendimentu di emergênsia si pissoa stiver ta aprizenta kualker um di seguintis sintomas:**
 - Febri altu y kontínua (101,3 F [38,5 C] ou mas).
 - Problemas respiratórius, komu respirasons kurtus, rápidus y superfisiais ou retrasons, em ki tórax ta fitxa y barriga ta expandi a kada respirason.
 - Sinais di desidratason
 - Rekuza a amamenta ou toma mamadeira.
 - Irritabilidadi inkomum ou inatividad
 - Lábius y pontas di dedus ta torna azul

Kuzé ki bu mesti fazi:

VÍRUS SINSISIAL RESPIRATÓRIU (VSR)

Kuzé ki é VSR?

- Vírus sinsisial respiratóriu ou "VSR" é um vírus respiratóriu komum ki ta kauza sintomas simelhantis a di resfriadu.
- Embora qualker pissoa podi kontraí VSR, el é kauza mas frekuenti di infesons respiratórias inferioris, komu bronkiolite y pneumonia, na kriansas ku menus di 1 anu di idadi.
- Pissoas geralmente são contagiozas pa 3 a 8 dias y podi torna contagiozas um ou dos dias antes dez kumesa a apresenta sinais di duensa.

Kal ki é sintomas di VSR?

Maiores di pissoas ku VSR ta dizenvolvi sintomas di 4 a 6 dias após infeson. Sintomas na maioria di kriansas y adultus **ta assimelha a um resfriadu** y inclui mas komumentis:

- Tosi
- Febri
- Dor di Korpu
- Sibilius
- Korrimentu Naza
- Perda di Apetiti
- Xinti Kansadu
- Spirrus

Kuandu ki um médiku debi ser txomadu?

Felizmenti, maioria di pissoas ta recupera di um infeson di VSR por konta própria. Sintomas di VSR geralmente são pioris na dias 3 a 5 di duensa. Liga imediatamenti pa bu médiku ou **prokura atendimento di emergência si bu fidju stiver ta aprizenta qualker um di seguintis sintomas:**

- Febri altu y kontínua (101,3 F [38,5 C] ou mas).
- Problemas respiratórius, komu respirasons kurtus, rápidos y superfisiais ou retrasons, em ki tórax ta fitxa y barriga ta expandi a kada respirason.
- Sinais di desidratason
- Irritabilidadi inkomum ou inatividad
- Rekuza a amamenta ou toma mamadeira.
- Lábius y pontas di dedus ta torna azul



Modi ki VSR9 é previnidu?

Há medidas importantes ki tudu podi toma pa djuda a **evita disseminason di VSR y di otus vírus respiratórius**, inkluindu:

- Kubri bus tossis y spirrus ku um lensinhu ou ku manga di kamiza, nau ku bus mons
- Laba mon frikuentimenti ku agu y sabon pa pelu menus 20 sigundus.
- Evita kontatu próximu ku otus pissoas, komu beija, da mozada y kompartilha kopus y utensílius di alimentason
- Limpa superfísies tokadus ku frekuênsia, ku masanetas y aparelhus móveis
- Limpa brinkedus kompartilhadus diariamenti na um mákina di laba losa ou ku sabon y águ kenti pa evita kualker toxisidadi.

Kuandu ki pissoas podi volta pa trabadju/skola?

Adultus y kriansas diagnóstikadus ku VSR debi fika na kaza té pelu menus **24 horas após dizaparesimentu di feбри sem uzu di medikamentus**. Nu entantu, si krexis ou otus instalasons stiver tendu um grupu di duensas respiratórius, es podi pidi ki pikssoas fika na kaza pa mas tempu (mas di 5 dias após inísiu di duensa).

Pa mas perguntas, preokupasons ou orientasons, entri em kontatu ku Dipartamentu di Duensas Infessiozas di BPHC pa tilifoni 617-534-5611.

