

L'Impact du Conflit et la Sauvegarde des Sites de Patrimoine Mondial en Péril en RDC.

*Les Leçons et les Acquis pour la
Sécurisation, la Sauvegarde et la
Restauration des Sites*

Les objectifs de la présentation:

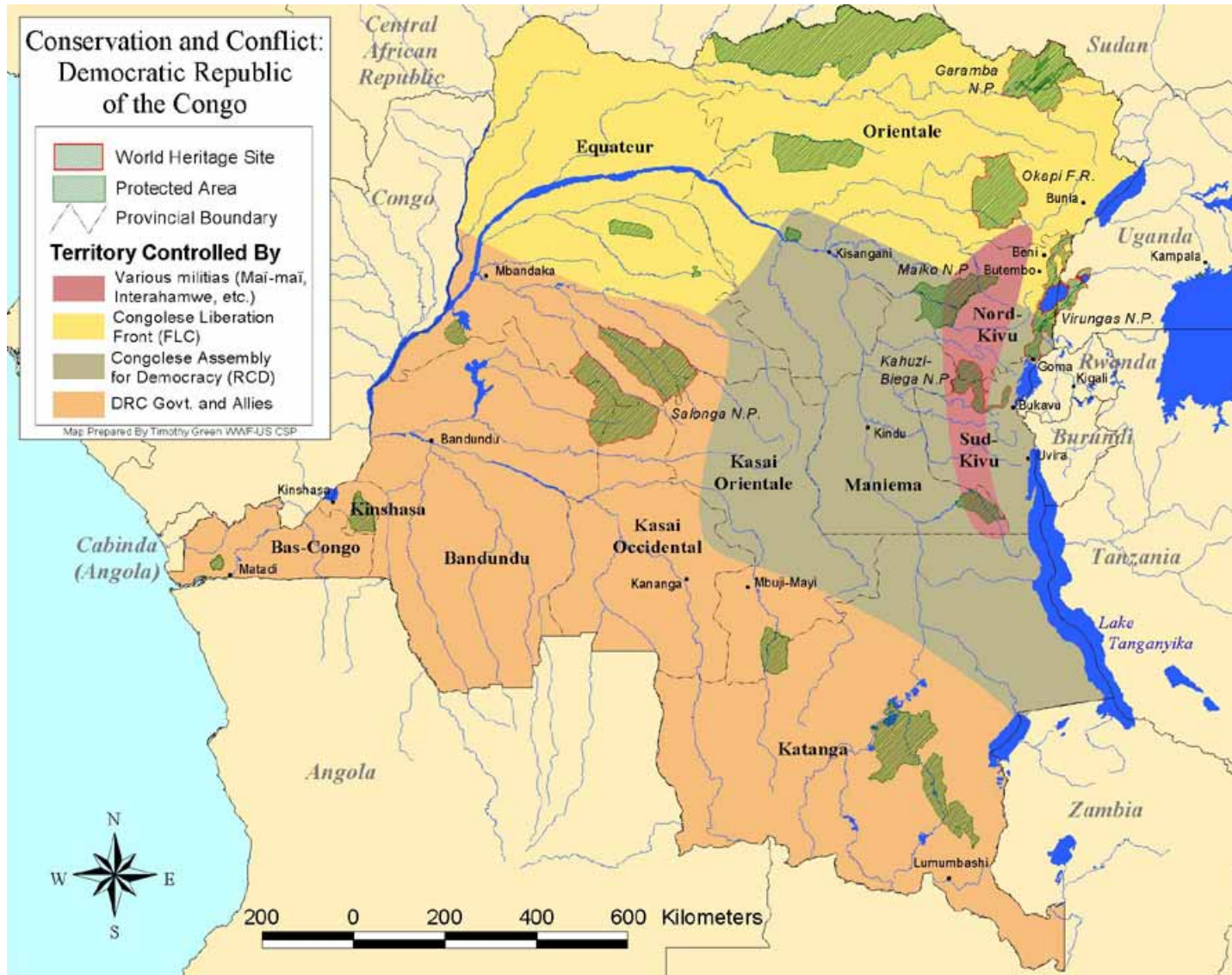
- **Présenter comment les sites furent impliqués et menacés par le conflit armé**
 - Quelles sont les menaces qui se sont développées dans les sites pendant le conflit ?
 - Quel impact sur la faune et les habitats
 - Quel impact sur le fonctionnement de l'ICCN et ses partenaires dans le site?
- **Tirer les leçons pour la protection des sites pendant une période de conflit**
 - Présenter les conditions qui permettront aux sites d'être sécurisés et restaurés

Les Sites du Patrimoine Mondial durant le Conflit: 1996 - 2004

- Bien que le conflit a eu un impact à travers tout le pays, les Aires Protégées et surtout les Sites du Patrimoine Mondial ont été visés en sortent grands perdants.
- La menaces qui se sont développées pendant les huit dernières années de conflit, existent encore aujourd'hui.
- *Les sites, leur faune et leur flore sont menacés aujourd'hui plus que jamais.*

Sites de Patrimoine Mondiale en RDC

Victimes de Conflit Armé :



PN Garamba

RF Okapi

PN Virunga

*PN Kahuzi
Biega*

PN Salonga

Comment les sites ont été impliqués dans le conflit ?

- Les Sites utilisés comme *Refuges*
 - Bases arrières des milices
 - Zone d'opération des inciviques.
 - Repaires de la population menacée
- Les sites visés pour l'extraction de leurs *Ressources*
 - Ressources de subsistance
 - Charbon de bois, petit braconnage
 - Opérations commerciales
 - braconnage éléphants,
 - Mines
 - pêcheries
 - Occupation de la terre
 - Défrichements agricoles
 - Pâturage
 - Installations de villages

Aucun site n'a été épargné

	<i>Garamba</i>	<i>Virunga</i>	<i>Kahuzi-Biega</i>	<i>Okapi</i>	<i>Salonga</i>
Exploitation illégale					
Braconnage espèces phares	Eléphant, rhino	Eléphant, hippo	Eléphant, gorilles	Eléphant, okapi	Eléphant
mines		présent	sévère	sévère	
Coup bois		sévère	sévère		sévère
Occupation illégale					
Elevage, agriculture		sévère	sévère	présent	
pêches		sévère			sévère
Insécurité					
Assassinat staff	oui	oui	oui		tentative
Incursions par milices	sévère	sévère	sévère	sévère	

La braconnage des espèces phares: un bilan sombre et inquiétant.

RF Okapi:

Éléphant 2002 – 2003

**Au moins 6570 kg
d'ivoire exportés avec
complicité des milices**



PN Garamba

Rhino et Éléphant 2003-2004

Relance de Braconnage

**Population Rhino < 20
1000 + Eléphants tués**



Kahuzi-Biega
Haute Altitude

Gorilles 2004

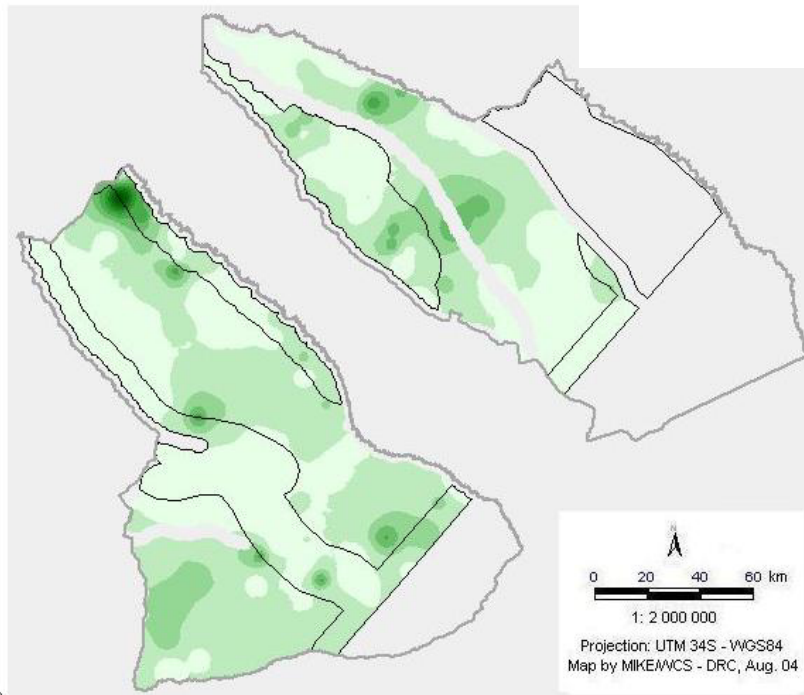
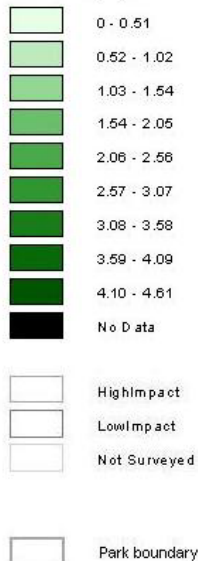
**avant la guerre: 250.
2004: Moins de 100.**

Même le plus grand site, le Parc National de la Salonga, très isolé et plus vaste que la Belgique, n'a pas échappé à la décimation de sa faune.



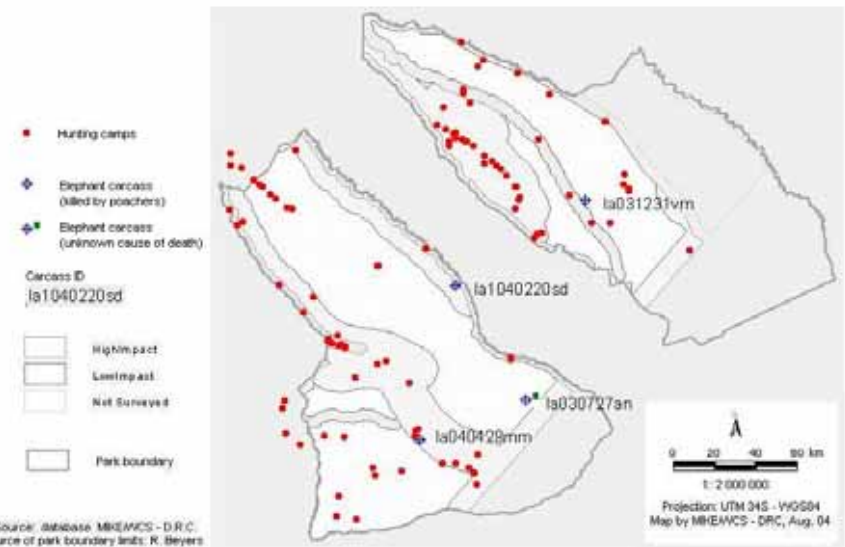
Elephant Pist Encounter Per km of Recce Voyage

Pist encounter per km of recce voyage



Source: database MIKEAVCS - D.R.C.
Source of park boundary limits: R. Beyers

Poaching Camps and Elephant Carcasses Recorded Inside Salonga National Park



Source: database MIKEAVCS - D.R.C.
Source of park boundary limits: R. Beyers

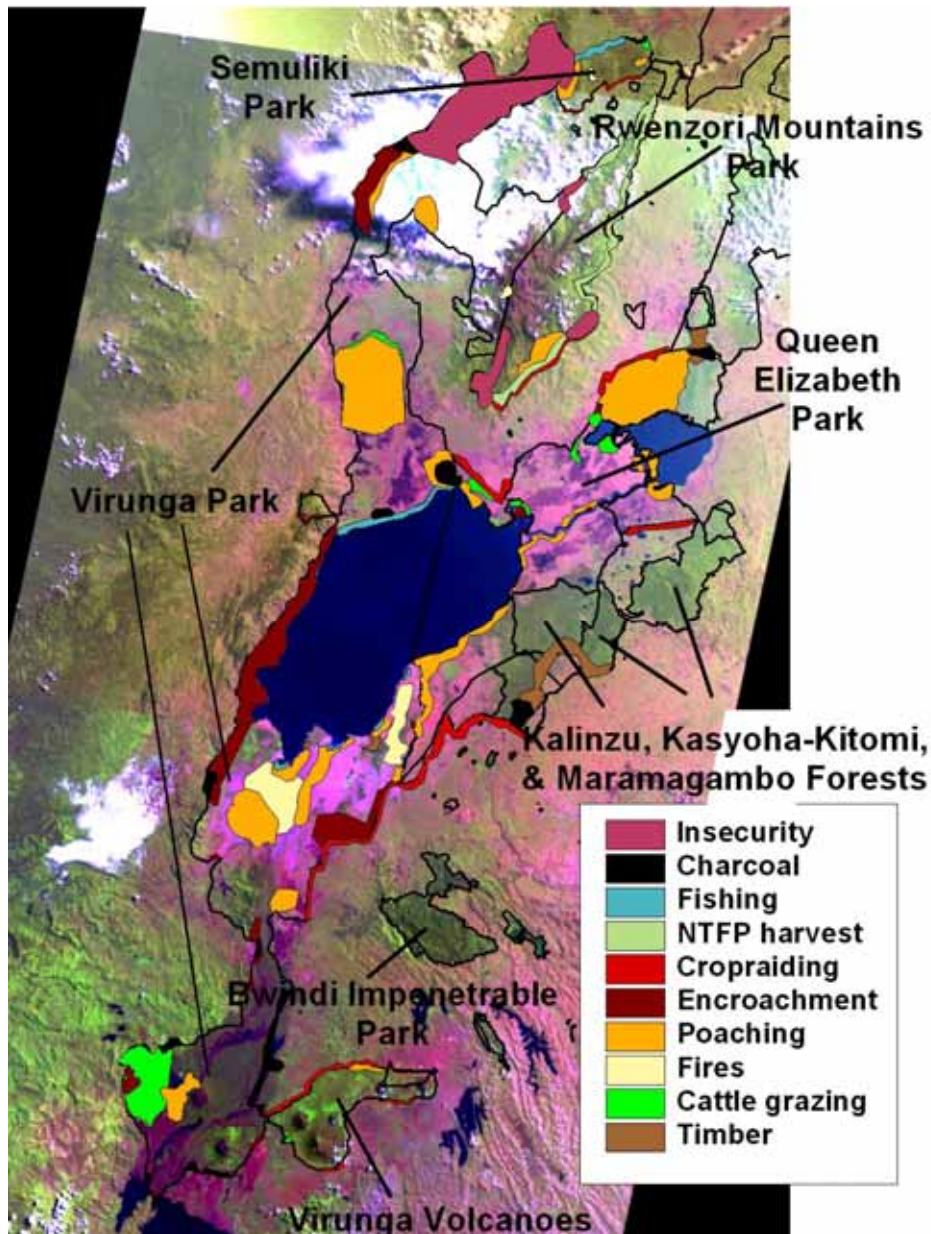
Les inventaire WCS / MIKE: 2003-04:

La population d'éléphants a été éliminée ou sérieusement réduite dans tout le parc, par un braconnage affectant les zones les plus lointaines

La Problématique des Incursions

- Plusieurs sites ont une **forte densité humaine** dans leurs zones tampons
- Il y a une croyance, pas toujours fondée, que les sites ont les **concentration des ressources naturelles** : mines, bois, faune, et terres non-occupées
- La guerre a amplifié et multiplié les **problèmes déjà existants.**
- La **proximité aux frontières internationales** a facilité l'extraction des ressources .
- Disponibilité facile des **armes et munitions.**

Des incursions multiples menacent le PN Virunga



- Pâturages:
 - Mikenno, Kirolirwe
- Production de charbon de bois
 - Mikenno, Watalinga
- Pêcheries
 - > 20 installations illégales depuis la guerre
 - > 3000 pirogues non enregistrées se sont ajoutées aux 800 pirogues légales sur le lac, depuis la guerre.
 - La surexploitation d'une ressource critique pour la région a déjà commencé.
- Installations de cultures
- Coupe de bois et scieries

Le danger des incursions persistantes

- *Leurs limites franchies, les sites sont exposés à une exploitation généralisée de la part de plusieurs groupes: Militaires, police, administration et même population locale.*
- *Il y a un danger réel que la perte de contrôle des Sites par l'ICCN soit définitive et résulte dans leur dépeçage.*

L'Impact de l'Insécurité

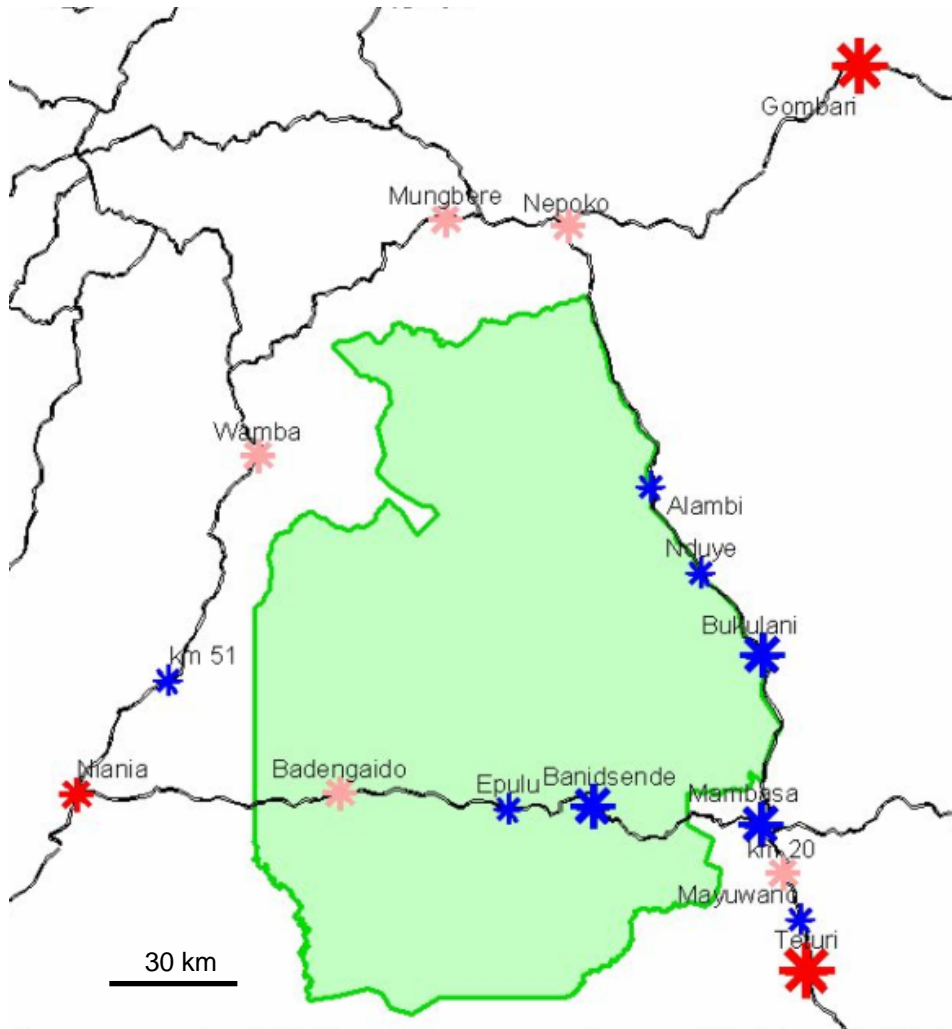


- Assassinat des gardes et autres membres du staff
 - Plus de vingt membres du staff ICCN assassinés depuis le début de la guerre
- Destruction de l'infrastructure des sites
- L'administration et la gestion des sites sont affaiblies et marginalisées

Plusieurs sites ont subis une occupation militaire

Cas de la Réserve de Faune a Okapis (RFO)

Braconnage des éléphants par les militaires : 1999 - 2003



- RFO: 13,700 km²
- Avant la guerre, la RFO avait la plus importante population forestière d'éléphant du nord-est de la RDC.
- La réserve était bien protégée entre 1985 – 1997 avec un contrôle quasi total par ICCN de braconnage d'éléphant.
- Estimation des éléphants en 1995 : 4500 – 5000
- Les différentes milices s'installaient dans la RFO de 1999 – 2003 avec l'objectif principal le braconnage d'éléphant.

Leçons acquises de la lutte pour la sauvegarde des SPM

- La présence permanente de staff compétent et soutenu des ONG et de l'ICCN au niveau de site doit être assurée
- Le mandat et la capacité de staff de négocier avec tout élément ayant un impact sur le site doit être acquis.
- Le déploiement rapide des gardes et les équipes d'inventaires quand les "fenêtres, d'opportunités" se présentent est importante.
- Connaître bien les ressources clés et vulnérable du site, et investir dans leur protection.(ex gorilles habitués)
- Les opérations mixtes ICCN / Militaires bien gérées pourraient contribuer à la sécurisation de site.
- •Le rôle de l'UNESCO d'assurer la neutralité des sites est critique
- Les partenariats avec les ONGs internationales permettent le développement d'une stratégie de protection efficace

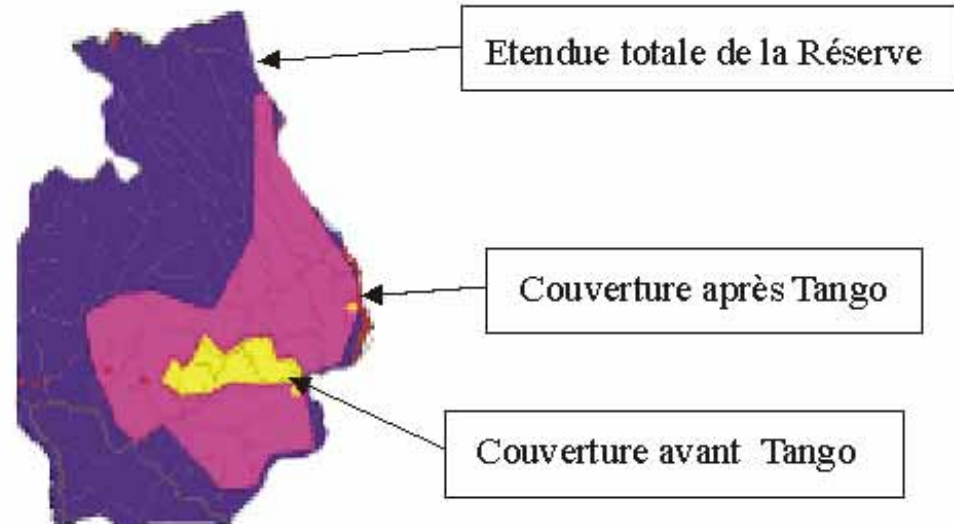
Les “Operations Mixte” peuvent jouer un rôle

Lecons d’Operation Tango: RF Okapi, 2001

- Collaboration entre l’ICCN et les armées nationales
- Planification et coordination sont essentielles
- Gestion et financement assurés dès le départ
- Armes et munitions saisies sont contrôlées par l’ICCN..



•117 kg ivoire, armes et munitons saisies



La Sécurisation des sites

La première condition pour leur reconstruction

- *Rôle International*

- Appuyer propositions pour la protection de site au plus haut niveau
- Assurer que les opérations de la MONUC, d'autres interventions internationales et le comportement de leur staff ne nuisent pas aux sites.

- *Rôle national*

- Interdiction formelle de toute exploitation illégale des sites
- L'établissement des bases militaires doivent être loin des sites sensibles
- Toute occupation illégale de terre dans les parcs doit être dénoncée.
- Permettre les agents de l'ICCN d'exécuter leurs activités légales

Après la sécurisation :

les besoins pour les engagements de première urgence

- Un corps de gardes motivés.
- Des conservateurs à la hauteur des défis.
- Fonctionnement efficace des partenariats à travers le CoCoSi.
- Des engagements diplomatiques et politiques efficaces
- Les informations sur les sites disponibles, bonnes connaissances et analyses des menaces.
- Les moyens pratiques de communication et de diffusion de l'information en temps utile.
- La garantie d'un soutien financier aux sites.
- La compréhension et la collaboration des autorités locales et nationales.

Principes d'une stratégie pour la sauvegarde et reconstruction des sites déjà endommagés

- Assurer l'intégrité des sites, même si les limites sont franchies. Éviter que les sites soient dépecés.
- Le potentiel de restauration des sites est défini et conditionné par la faune, les habitats et l'infrastructure qui peuvent être sauvegardés dès maintenant.
- Impliquer la population locale dans la restauration de site.