

PAPEL TIMBRADO DA PREFEITURA

Parte de documentos (modelos) que devem ser encaminhados pela Prefeitura Municipal à UNIVESP via Formulário de Inscrição.

Ofício: **XX/202X**

Assunto: Indicação de Orientador de Polo

Venho por meio deste encaminhar a Vossa Senhoria os dados do colaborador que será o Orientador do Polo <nomedopolo> a partir de **XX** de **XXXXXXX** de 202**X**.

Nome completo: **XXXXXXX**

RG: **XXXXXXX**

CPF: **XXXXXXX**

E-mail pessoal: **XXXXXXX**

Telefone celular: (**XX**) **XXXXXXX**

Cargo na municipalidade: **XXXX**

Coloco-me a disposição para quaisquer outros esclarecimentos que se façam necessários.

Município, **XX** de **XXXX** de 202**X**.

Atenciosamente,

XXXXXXXXXX (Nome, assinatura e carimbo) – pode ser assinatura eletrônica
Prefeito(a) Municipal

ILMO Sr.
Presidente da UNIVESP

PAPEL TIMBRADO DA PREFEITURA

Ofício: XX/202X

Assunto: Indicação de Mediador presencial de Polo

Venho por meio deste encaminhar a Vossa Senhoria os dados do colaborador municipal que será o Mediador presencial do Polo <nomedopolo> a partir de XX de XXXXXXXX de 202X.

Nome completo: XXXXXXXX

RG: XXXXXXXX

CPF: XXXXXXXX

E-mail pessoal: [XXXXXXX](#)

Telefone celular: (XX) XXXXXXXX

Cargo na municipalidade: XXXX

Coloco-me a disposição para quaisquer outros esclarecimentos que se façam necessários.

Município, XX de XXXX de 202X.

Atenciosamente,

XXXXXXXXXX (Nome, assinatura e carimbo) – pode ser assinatura eletrônica
Prefeito(a) Municipal

ILMO Sr.
Presidente da UNIVESP

Declaração de endereço

Pela presente, o(a) Senhor(a) **XXXXX** Prefeito(a) Municipal de **XXXX**, **DECLARA**, para os devidos fins e sob pena da Lei, que o local onde se propõe a instalação do polo de apoio presencial EaD está localizado no logradouro **(ENDEREÇO COMPLETO DA EDIFICAÇÃO)**.

Município, **XX** de **XXXX** de 202**X**.

Atenciosamente,

XXXXXXXXXX (Nome, assinatura e carimbo)– pode ser assinatura
eletrônica

Prefeito(a) Municipal

Declaração de Habite-se

Pela presente, o(a) Senhor(a) **XXXXX** Prefeito(a) Municipal de **XXXX**, **DECLARA**, para os devidos fins e sob pena da Lei, que está sendo providenciado o Habite-se do imóvel, localizado no logradouro **(ENDEREÇO COMPLETO DO POLO**, número **XXX**, CEP **XXXXX-XXX**, prédio **XX**).

Atenciosamente

Município, **XX** de **XXXX** de 202**X**.

XXXXXXXXXX (Nome, assinatura e carimbo)– pode ser assinatura
eletrônica

Prefeito(a) Municipal

Declaração Auto de Vistoria do Corpo de Bombeiros –AVCB

Pela presente, o(a) Senhor(a) **XXXXX** Prefeito(a) Municipal de **XXXX**, **DECLARA**, para os devidos fins e sob pena da Lei, que está sendo providenciado o Auto de Vistoria do Corpo de Bombeiros – AVCB, para a edificação onde se pretende instalar o polo EaD, situado no logradouro **(ENDEREÇO COMPLETO DO POLO)**.

Município, **XX** de **XXXX** de 202**X**.

Atenciosamente

XXXXXXXXXX (Nome, assinatura e carimbo) – pode ser assinatura
eletrônica
Prefeito(a) Municipal

Declaração de Acessibilidade

Pela presente, o(a) Senhor(a) **XXXXX** Prefeito(a) Municipal de **XXXX**, **DECLARA**, para os devidos fins e sob pena da Lei, que o local onde será instalado o polo de apoio presencial (**ENDEREÇO COMPLETO DO POLO**), atende condições de acesso para pessoas com deficiência, conforme definido pelas Leis nº 10.048, de 8 de novembro de 2000 e 10.098, de 19 de dezembro de 2000.

Município, **XX** de **XXXX** de 202**X**.

Atenciosamente

XXXXXXXXXX (Nome, assinatura e carimbo) – pode ser assinatura
eletrônica

Prefeito(a) Municipal

Declaração de Bens materiais do Polo

Pela presente, o(a) Senhor(a) **XXXXX** Prefeito(a) Municipal de **XXXX**, **DECLARA**, para os devidos fins e sob pena da Lei, que serão disponibilizados para o polo EaD no Município de **XXX**, os Bens Materiais a seguir:

XX computadores com as especificações mínimas exigidas no Edital de Chamamento Público de Polos UNIVESP;

XX impressoras multifuncionais;

XX unidades de carteiras universitárias;

XX projetores;

XX linha telefônica operacional;

XX quadro branco em cada sala de aula;

XX armário para arquivo de prontuário de alunos;

XX ventilador.

Município, **XX** de **XXXX** de 202**X**.

Atenciosamente

XXXXXXXXXX (Nome, assinatura e carimbo) – pode ser assinatura eletrônica

Prefeito(a) Municipal

Modelo de Check-list e Roteiro de Fotografias da Edificação a ser instalado o Polo Municipal EaD.

Descritivo da região: Aspectos sobre Geografia, Economia (exemplo: principais empresas e produção agrícola regional), Meio Ambiente, Educação, Aspectos Culturais.

População estimada:

Resumo dos espaços físicos:

Infraestrutura geral	Quantidade
Laboratório de Informática	
Microcomputadores	
Espaço para estudos	
Sala de aula	
Cadeira/mesa de estudo individual	
Secretaria de atendimento aos alunos	
Biblioteca	
Laboratório didáticos específicos	
Sala de Coordenação do Polo	
Banheiro com acessibilidade	

Quadro geral de tecnologias e equipamentos do Polo:

Equipamentos	Quantidade
Microcomputadores com acesso à internet	
Conexão à internet com cabo	
Conexão à internet <i>Wi-Fi</i>	
Linha telefônicas	
<i>Headset</i>	
<i>WebCam</i>	
Impressora	
Scanner	
Projeter multimídia	
	Configuração dos microcomputadores
Sistema Operacional	
Disco Rígido (HD)	
Processador	
Memória Ram	
Placa de Vídeo	
Monitor Tipo/tamanho	

PAPEL TIMBRADO DA PREFEITURA

Foto: Fachada do edifício onde será fixada placa com identidade visual da UNIVESP.



Foto: Rampa de acessibilidade de acesso ao polo.



Foto: Sala da Orientação de Polo e Mediação

PAPEL TIMBRADO DA PREFEITURA



Foto: Recursos tecnológicos do polo.



Foto: Armário para prontuários dos alunos.

PAPEL TIMBRADO DA PREFEITURA



Foto: Sala de aula.



Foto: Recursos multimídia da sala de aula.

PAPEL TIMBRADO DA PREFEITURA



Foto: Laboratório de Informática FOTO DIURNA – ênfase na iluminação.



Foto Laboratório de Informática FOTO NOTURNA – ênfase na iluminação.

PAPEL TIMBRADO DA PREFEITURA



Foto: Sala de estudo em grupo.



Foto: Espaço da Biblioteca/Brinquedoteca/Laboratório.

PAPEL TIMBRADO DA PREFEITURA



Foto Sala de tutoria.

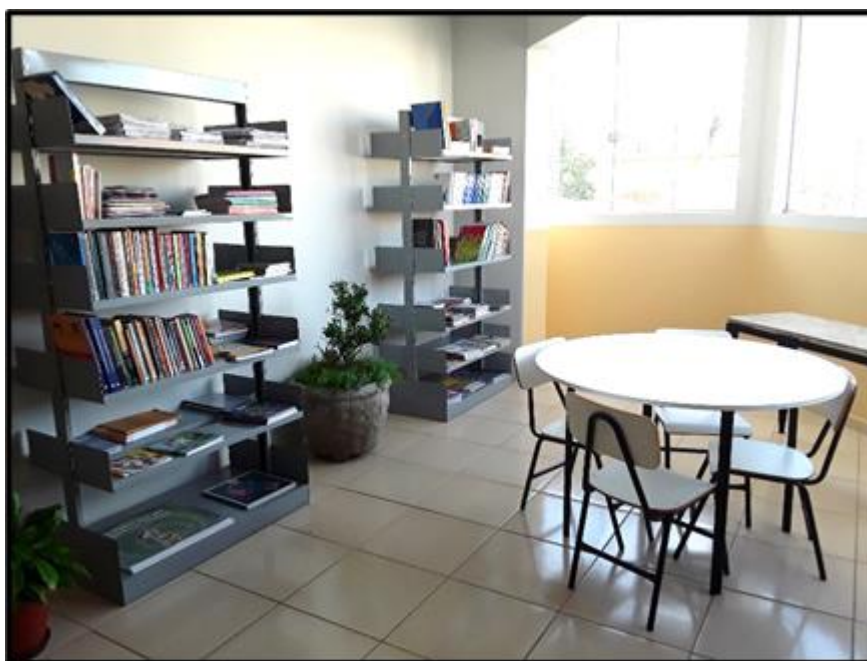


Foto Áreas de convivência.

PAPEL TIMBRADO DA PREFEITURA



Foto: Acessibilidade do polo.



Foto: Acessibilidade do polo.

PAPEL TIMBRADO DA PREFEITURA



Foto: Acessibilidade do polo.



Foto: Acessibilidade do polo.

PAPEL TIMBRADO DA PREFEITURA



Foto: Espaços físicos a mais.

