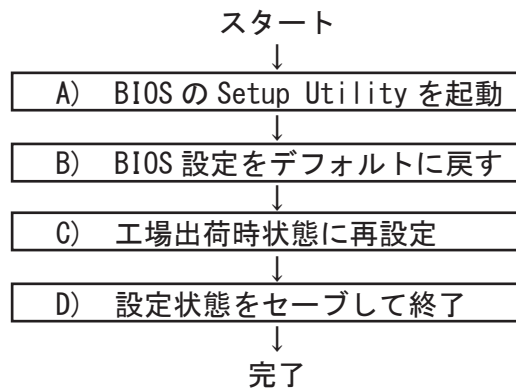


## BIOS 出荷時設定

BIOS 設定を工場出荷時状態に戻す必要がある場合は、本書の手順に従って作業をおこなってください。BIOS 設定を変更されていない場合は、本書の作業は必要ありません。

BIOS 出荷時設定は以下の手順でおこないます。



### A) BIOS の Setup Utility を起動する。

パソコン起動時、またはリスタート時に「Delete」キーを何度か押してください。「Aptio Setup Utility」が起動します。

- ※ 押すタイミングによっては「Aptio Setup Utility」が起動しない場合があります。その場合は、いったんコンピュータをリセットして再度実行してください。OS が起動してしまった場合は、OS から再起動してください。

### B) BIOS 設定をデフォルトに戻す

BIOS の Setup Utility 画面が表示されましたら「→」キーで「Save & Exit」タブに移動します。次に「↓」キーで「Load Defaults Settings」を選択し、「Enter」キーを押します。

「Load Optimized Defaults?」と表示されますので「Yes」を選択後「Enter」キーを押します。BIOS 設定がクリアされ、デフォルトの状態になります。

デフォルト設定後、再び「←」キーで「Main」タブに移動して、手動による設定をおこないます。設定方法と設定箇所については次ページからの説明をご参照願います。

## BIOS出荷時設定

### C) 工場出荷時状態に再設定

各項目の手動設定をおこないます。

本書は再設定が必要な項目のみを記載しています。

本文中 ▶ 印の部分は、「Enter」キーを押すことにより、詳細項目が表示されることを表しています。また文字が反転した項目が、設定をする項目です。

#### ※【操作方法】

- ・「←」「→」「↑」「↓」キーで変更箇所へ移動。
- ・時間設定は「Tab」キーで年月日、時分秒を移動して「+」「-」キーで数値変更。
- ・設定を変更する場合は、変更したい項目へ移動して「Enter」キーを押すと、詳細が表示されますので「↑」「↓」キーで選択後「Enter」キーを押して確定。

#### 【Main】メニューの設定

<b>Main</b> <b>Advanced</b> <b>Chipset</b> <b>Security</b> <b>Boot</b> <b>Save &amp; Exit</b>	
BIOS Information	
BOXER-6639 R1.1 (B639AM11) (09/26/2016) ※ 1	
BIOS Vendor	American Megatrends
Compliancy	UEFI 2.4; PI 1.3
System Date	<b>[ 現在の日付 ]</b> ※ 2
System Time	<b>[ 現在の時間 ]</b> ※ 2
Access Level	Administrator

※ 1 : BIOS のバージョンにより表記が異なる場合があります。

※ 2 : CMOS クリア、バッテリー交換後に設定が必要です。

【Advanced > Power Management】メニューの設定

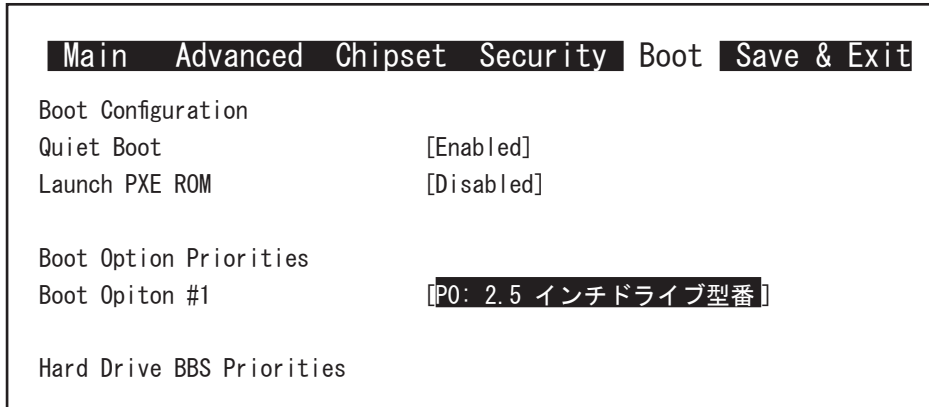
<b>Main</b>	<b>Advanced</b>	<b>Chipset</b>	<b>Security</b>	<b>Boot</b>	<b>Save &amp; Exit</b>
Power Management					
Power Mode			[ATX Type]		
Restore AC Power Loss			[Always Off]	※ 3	
Wake Events					
RTC wake system from S5			[Disabled]		

※ 3 : AC 通電時に、自動で起動させたい場合は [Always On] に設定します。

## BIOS出荷時設定

### 【Boot】メニューの設定

※ Windows8.1&10 搭載機種は【5 ページ】をご参照願います。



- (1) 「Boot Option #1」を選択してEnterキーを押します。  
表示されたウインドウから「P0: 2.5 インチドライブ型番」を選択してEnterキーを押します。

※工場出荷時と異なる設定をすると、OSが起動しなくなります。

※機種により起動順番が異なる場合があります。

※接続したドライブの状況により、上記の表示内容と異なる場合があります。

【Boot】メニューの設定 : Windows 8.1&10 搭載機種

<b>Main</b>	<b>Advanced</b>	<b>Chipset</b>	<b>Security</b>	<b>Boot</b>	<b>Save &amp; Exit</b>
Boot Configuration					
Quiet Boot				[Enabled]	
Launch PXE ROM				[Disabled]	
Boot Option Priorities					
Boot Option #1				<b>Windows Boot Manager</b>	
				<b>(P0: 2.5 インチドライブ型番)</b>	
Boot Option #2				[P0: 2.5 インチドライブ型番]	
Hard Drive BBS Priorities					

- (1) 「Boot Option #1」を選択してEnterキーを押します。  
表示されたウインドウから  
「**Windows Boot Manager (P0: 2.5 インチドライブ型番)**」を選択して  
Enterキーを押します。

※工場出荷時と異なる設定をすると、OSが起動しなくなります。

※機種により起動順番が異なる場合があります。

※接続したドライブの状況により、上記の表示内容と異なる場合があります。

## BIOS出荷時設定

### D) 設定状態をセーブして終了

設定終了後、再び「Save & Exit」タブに移動してください。

「Save Changes and Exit」を選択し、「Enter」キーを押してください。

「Save configuration and reset?」と表示されましたら「Yes」を選択して「Enter」キーを押してください。設定した内容が反映された状態でコンピュータが再起動します。