

Abbildung 1 (Stadt, K6) Die Vision von Jerusalem des Heiligen Johannes, Beatus von St. Sever, Copyright Bibliothèque Nationale Paris, aus: Rosenau, Helen: The Ideal City. It's architectural evolution in Europe, 3. Edition, London/ New York 1983, S. 35.

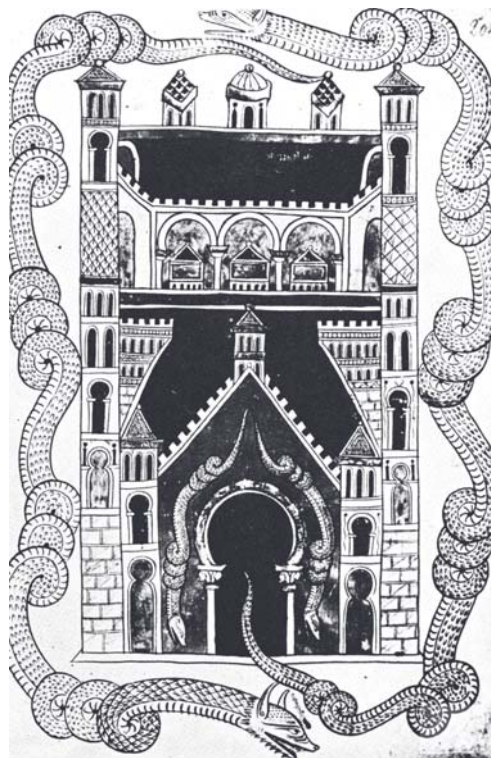


Abbildung 2 (Stadt, K6) Die Stadt Babylon stand allegorisch für das Sündhafte, aus: Rosenau, Helen: The Ideal City. It's architectural evolution in Europe, 3. Edition, London/ New York 1983, S. 37.

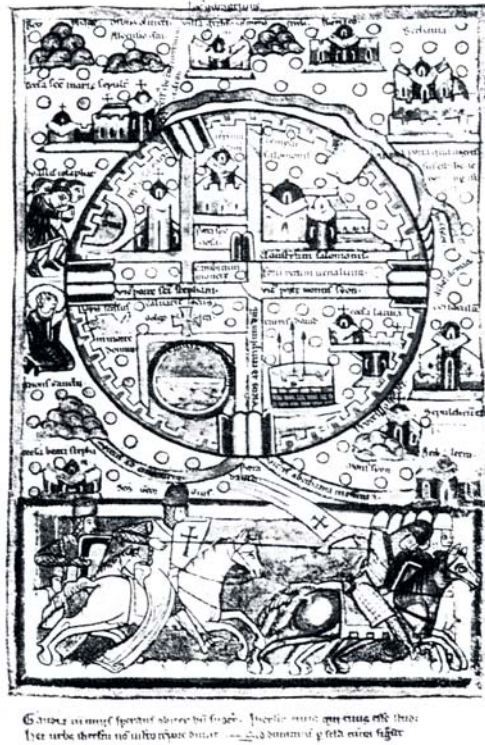


Abbildung 3 (Stadt, K6) Die heilige Stadt Jersualem, aus: Egli, Ernst: Geschichte des Städtebaues. Zweiter Band. Das Mittelalter, Erlenbach-Zürich 1962, Abb. 192, S. 249.

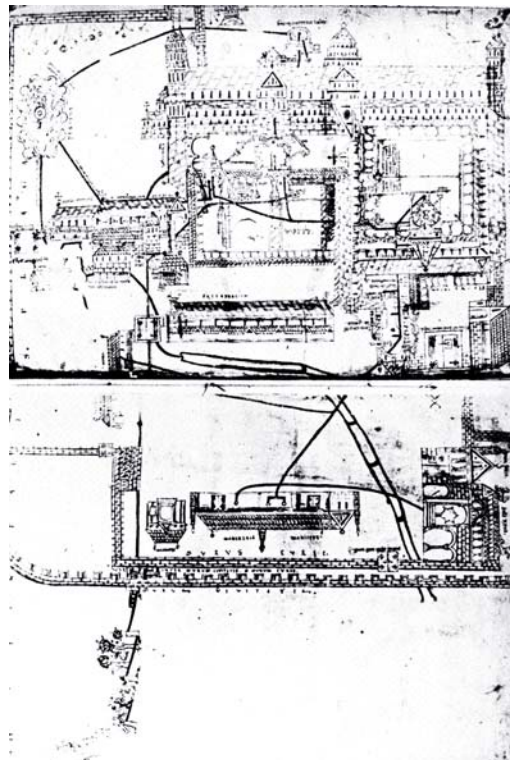


Abbildung 4 (Stadt, K6) Die Domfreiheit von Canterbury Cathedral aus dem Eadwin Psalter, Copyright Trinity College Cambridge, aus: Rosenau, Helen: The Ideal City. It's architectural evolution in Europe, 3. Edition, London/ New York 1983, S. 34.

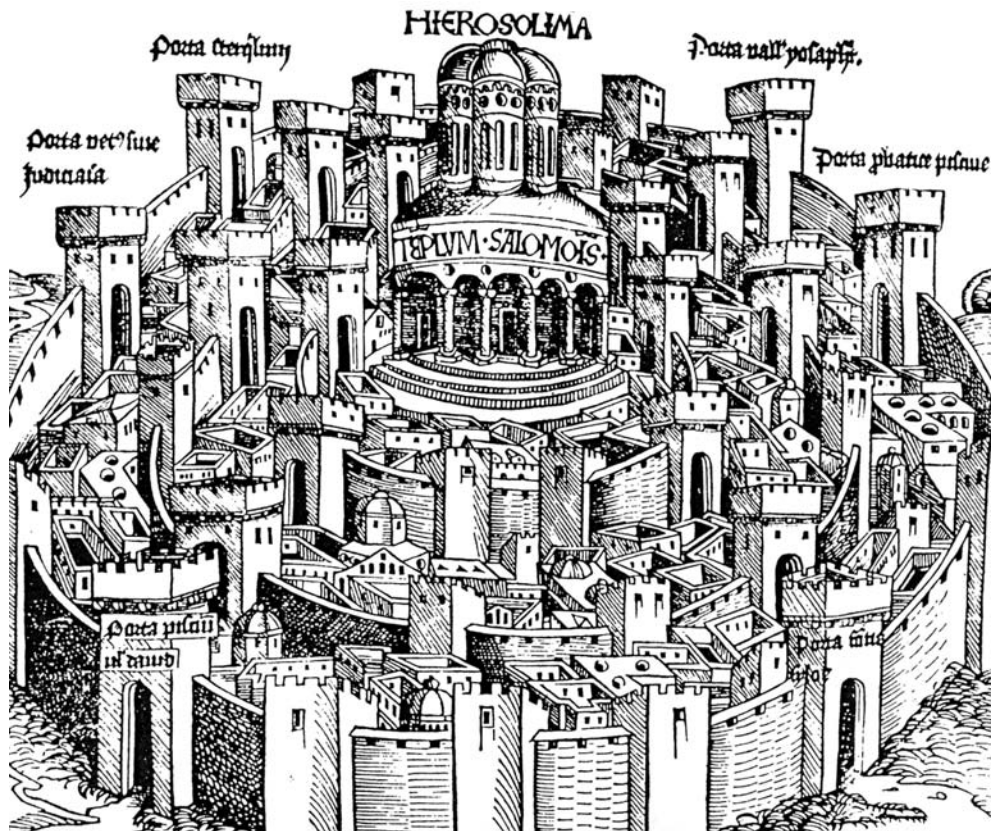


Abbildung 5 (Stadt, K6) Jerusalem nach Hartmann Schedel, aus: Hugueney, Jeanne/ Lavedan, Pierre: L'urbanisme au Moyen Age, Genève 1974, Abb. 10, S. 111.

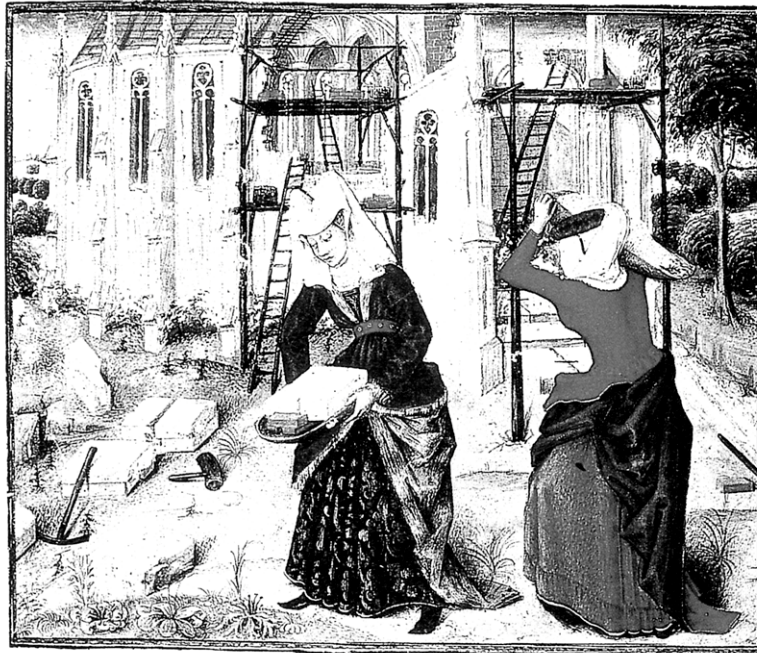


Abbildung 6 (Stadt, K6) Frauen bauen die Kathedrale des Wissens. Eine Allegorie der Christine de Pizan, aus: Stadt der Frauen, Szenarien aus spätmittelalterlicher Geschichte und zeitgenössischer Kunst, Hrsg. Annette Kuhn, Marianne Pitzen, Dortmund 1994, S. 19.

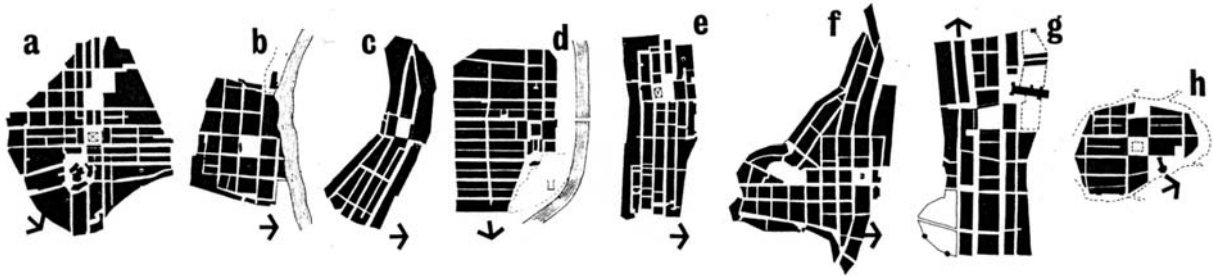


Abbildung 7 (Stadt, K6) Im Hochmittelalter neugegründete französische Ortschaften mit schachbrettartigem Gestaltungsschema: Villeréal, Lalinde, Castillonnes, Eymet, Villefranche-du-Périgord, Domme, Beaumont, Montflanquin, aus: Morris, A.E.J.: History of urban form. Before the Industrial Revolutions, Second edition, London 1979, Abb. 4.42, S. 97.

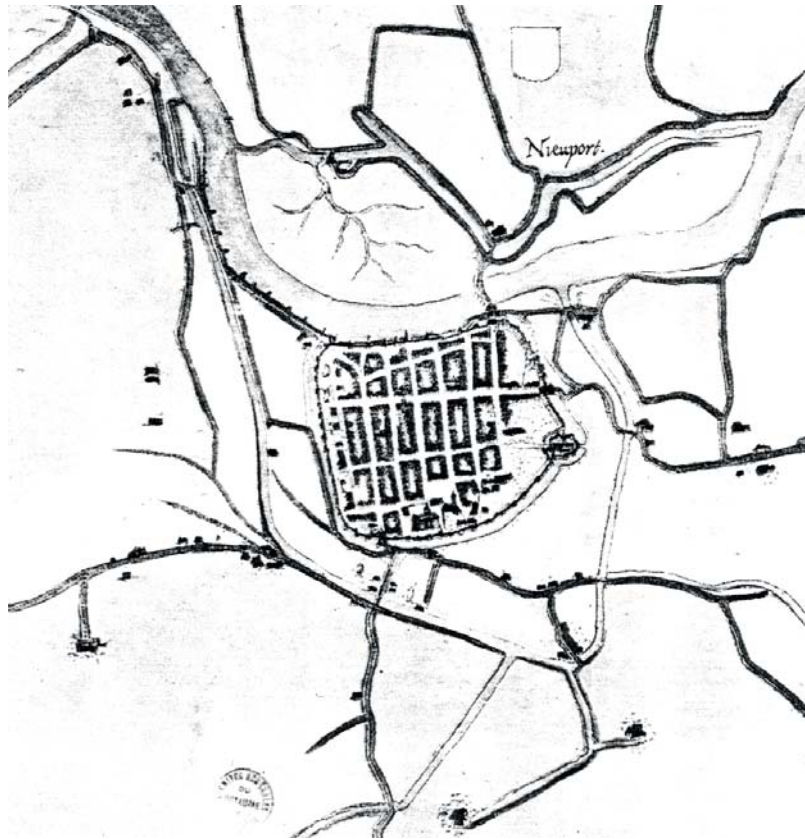


Abbildung 8 (Stadt, K6) Nieuwpoort, gegründet im 13. Jh., Plan Deventer 1555, aus: Gutkind, E.A.: Urban Development in Western Europe: France and Belgium, International History of City Development, Volume V, New York/ London 1970, Abb. 252, S. 388.

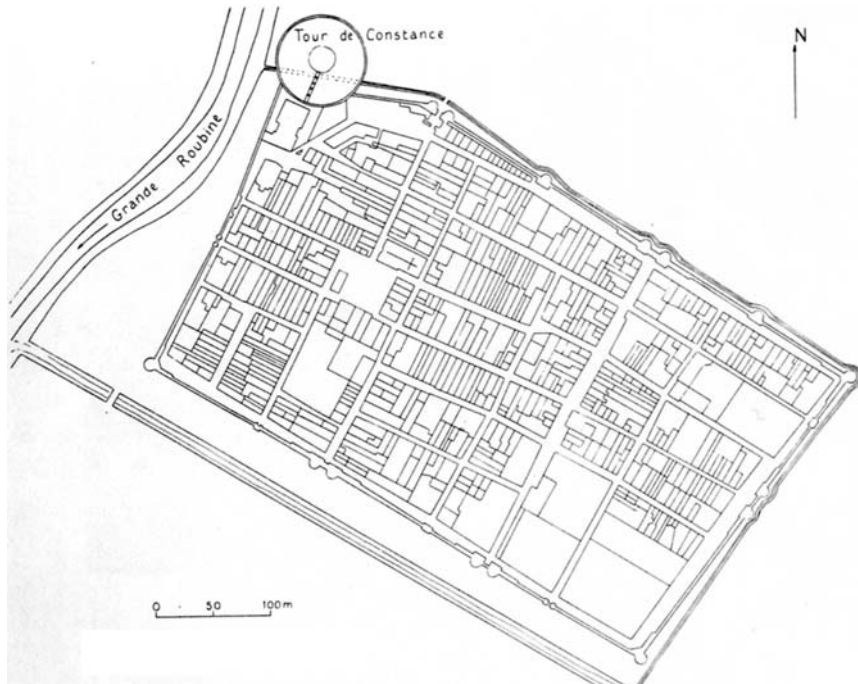


Abbildung 9 (Stadt, K6) Die südfranzösische Stadt Aigues-Mortes, aus: Huguency, Jeanne/ Lavedan, Pierre: L'urbanisme au Moyen Age, Genève 1974, Abb. 264, Anhang S. LXIV.

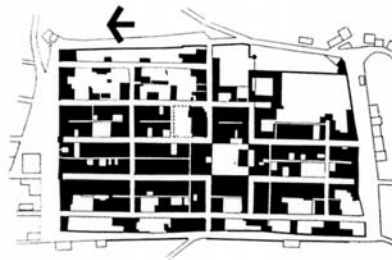


Figure 4.43 – Montpazier, present-day plan. There is reason to believe that the south-east quarter was never fully developed.



Figure 4.44 – Montpazier, stylised plan based on over-regularised versions of the actual layout, as appearing in other urban histories. Key: A, church; B, market square with market hall and pump.

Abbildung 10 (Stadt, K6) Montpazier, aktueller und stilisierter Plan, gegründet im 13. Jh., aus: Morris, A.E.J.: History of urban form. Before the Industrial Revolutions, Second edition, London 1979, Abb. 4.43, 4.44, S. 97.

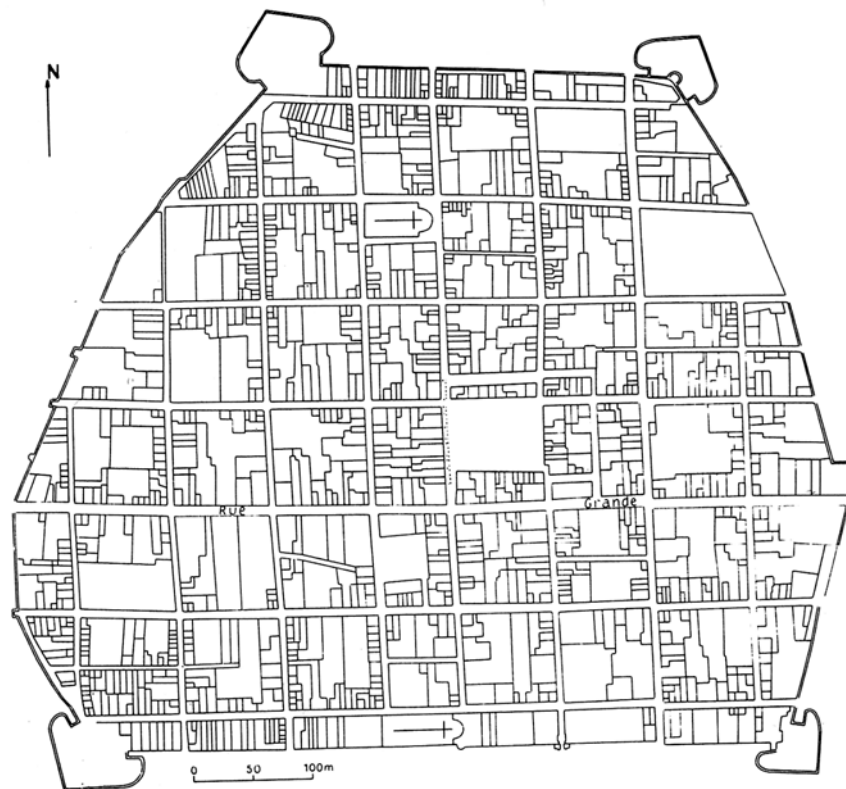


Abbildung 11 (Stadt, K6) Die südfranzösische Stadt Carcassonne, ("Quadrillage") aus: Hugueney, Jeanne/ Lavedan, Pierre: L'urbanisme au Moyen Age, Genève 1974, Abb. 266, Anhang S. LXIV.

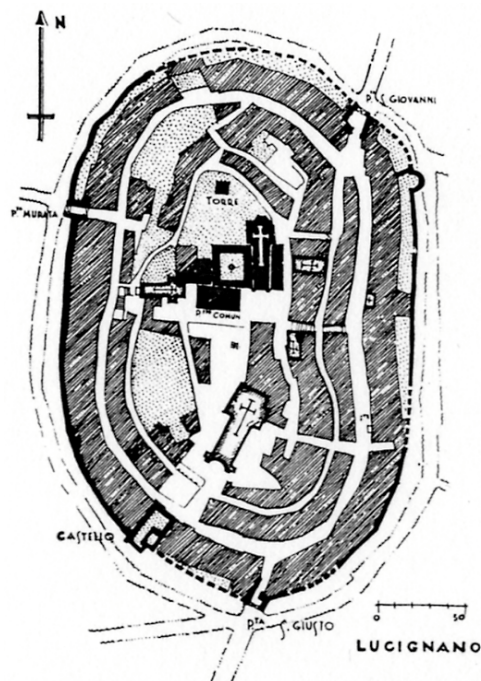


Abbildung 12 (Stadt, K6) Die im Mittelalter gegründete Stadt Lucignano baut auf einem radiozentrischen Schema auf, aus: Piccinato, Luigi: Urbanistica medievale, Bari 1978, Abb. 36, S. 32.



Abbildung 13 (Stadt, K6) Die im Mittelalter gegründete Stadt Aversa (Napoli), aus: Piccinato, Luigi: Urbanistica medievale, Bari 1978, Abb. 45 und 46, S. 38.

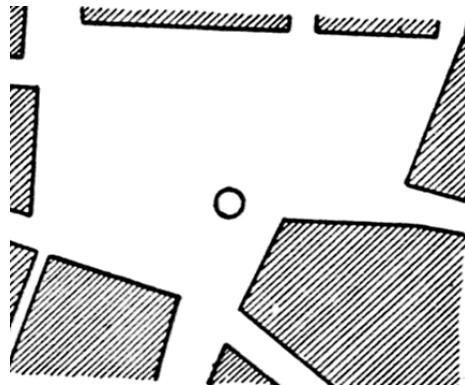


Abbildung 14 (Stadt, K6) Florenz, Piazza della Signoria, aus: Sitte, Camillo: Der Städtebau nach seinen künstlerischen Grundsätzen, vermehrt um "Grossstadtgrün", Reprint der 4. Auflage von 1909, Braunschweig/Wiesbaden 1983, Abb. 28, S. 41.

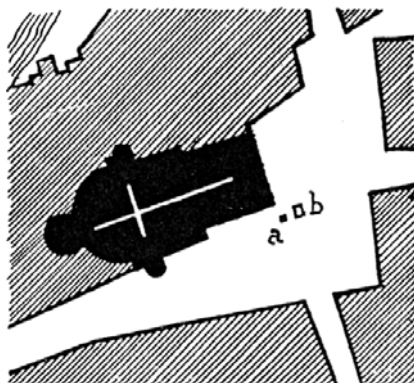


Abbildung 15 (Stadt, K6) Padua, Piazza del Santo, Zeichnung nach Sitte, aus: Hugueney, Jeanne/ Lavedan, Pierre: L'urbanisme au Moyen Age, Genève 1974, Abb. 574, Anhang S. CXXX.

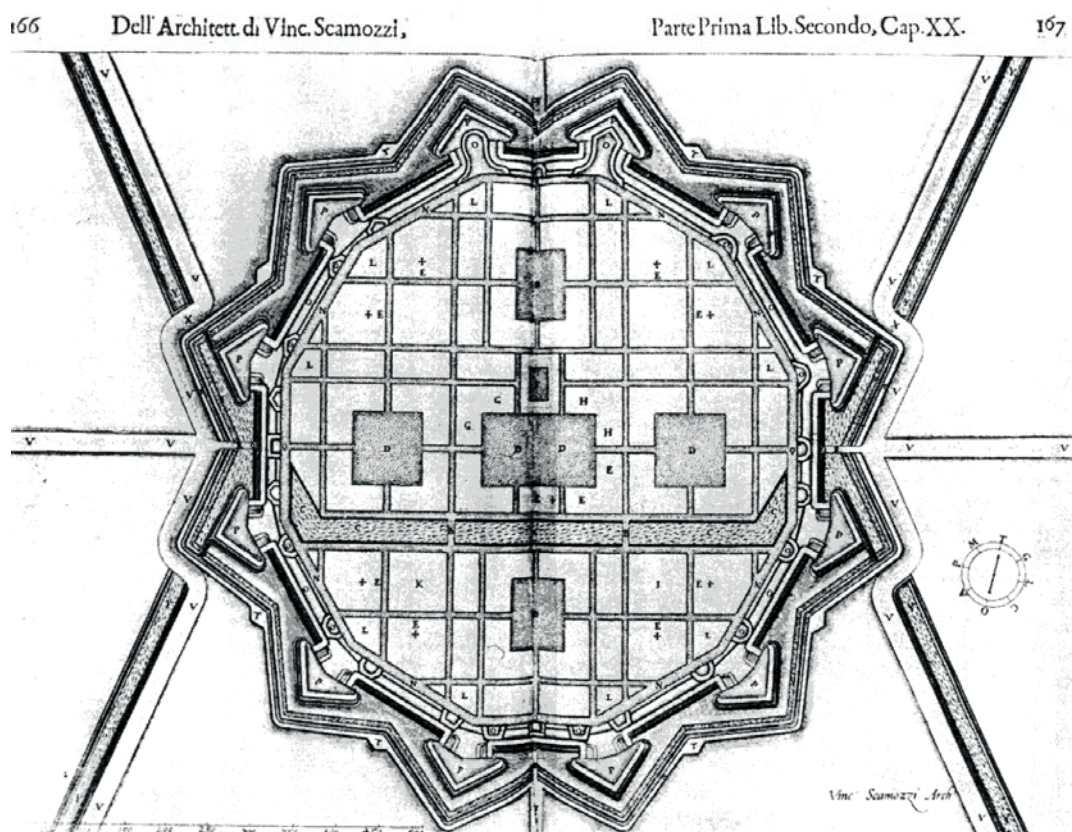


Abbildung 16 (Stadt, K6) Grundriss einer idealen Stadt von Scamozzi 1615, aus: o.V.: Stadt und Utopie. Modelle idealer Gemeinschaften, Ausstellungskatalog Neuer Berliner Kunstverein e.V. in der Staatlichen Kunsthalle Berlin, 22.10.-28.11.1982, Berlin 1982, S. 25.

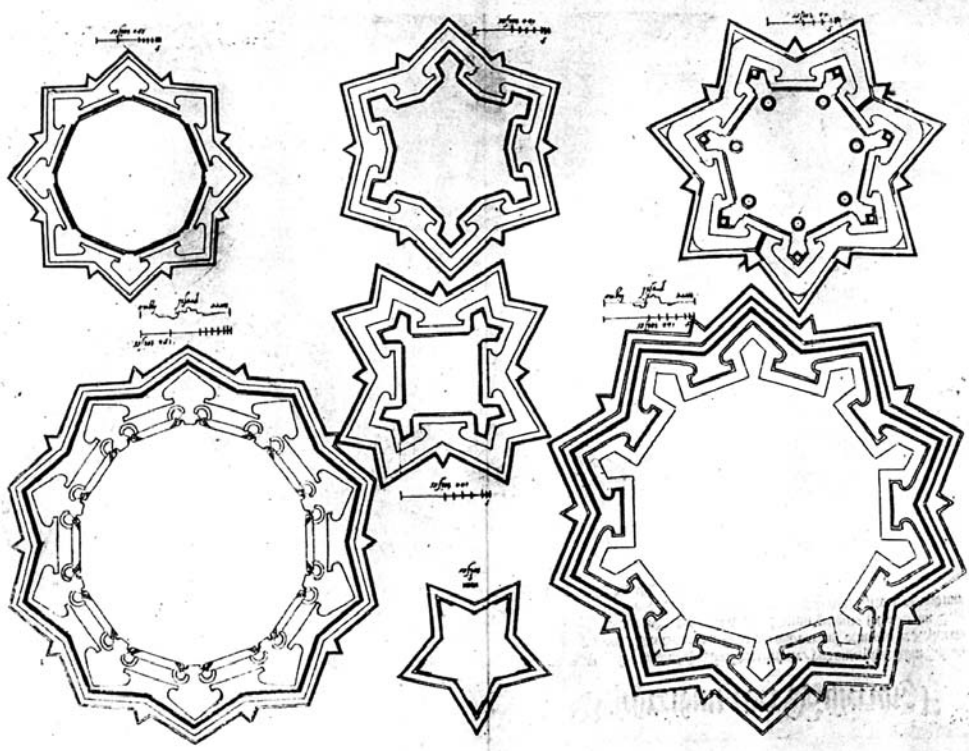


Abbildung 17 (Stadt, K6) Ideale Stadtgrundrisse von Perret 1601, aus: o.V.: Stadt und Utopie. Modelle idealer Gemeinschaften, Ausstellungskatalog Neuer Berliner Kunstverein e.V. in der Staatlichen Kunsthalle Berlin, 22.10.-28.11.1982, Berlin 1982, S. 27.

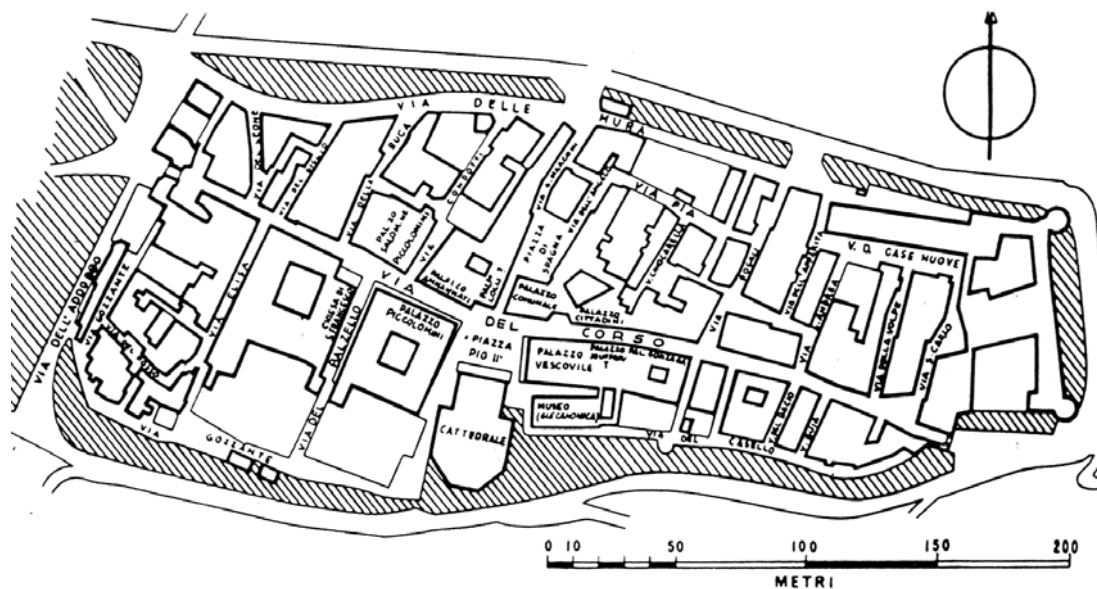
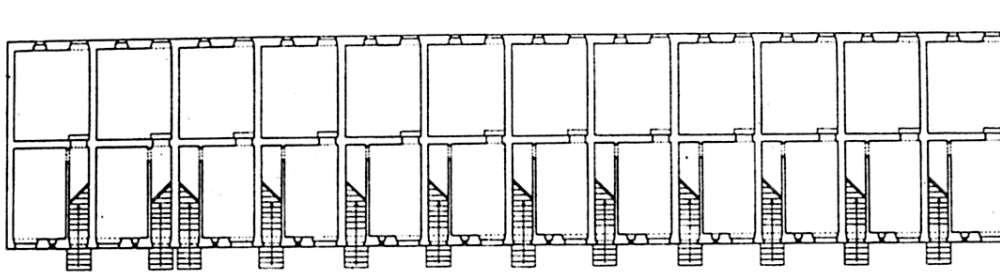
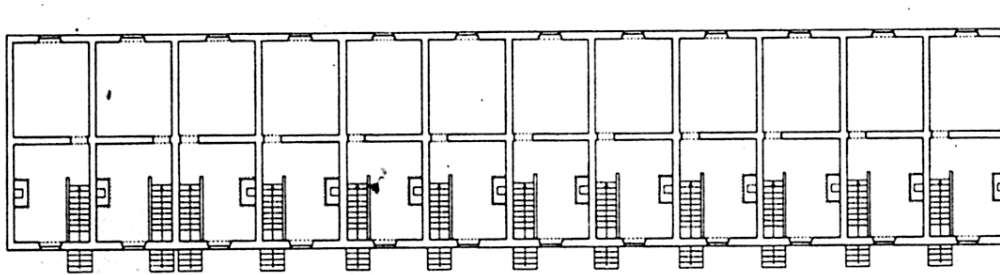


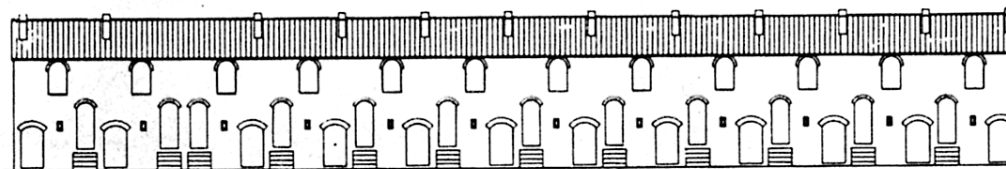
Abbildung 18 (Stadt, K6) Die Stadt Pienza, Stadtplan nach Enzo Carli 1967, aus: Kruft, Hanno-Walter: Städte in Utopia. Die Idealstadt vom 15. bis zum 18. Jahrhundert zwischen Staatsutopie und Wirklichkeit, München 1989, Abb. 1, S. 32.



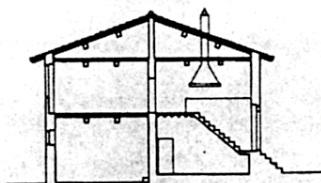
Pianta - P. Terra



Pianta P. 1°



Prospetto principale



Sez. Trasversale

Abbildung 19 (Stadt, K6) Die "dodici case" in Pienza, Pienza Case Nuove 16. Jh., nach Rilievi di Pienza 1977, aus: Kruff, Hanno-Walter: Städte in Utopia. Die Idealstadt vom 15. bis zum 18. Jahrhundert zwischen Staatsutopia und Wirklichkeit, München 1989, Abb. 17.

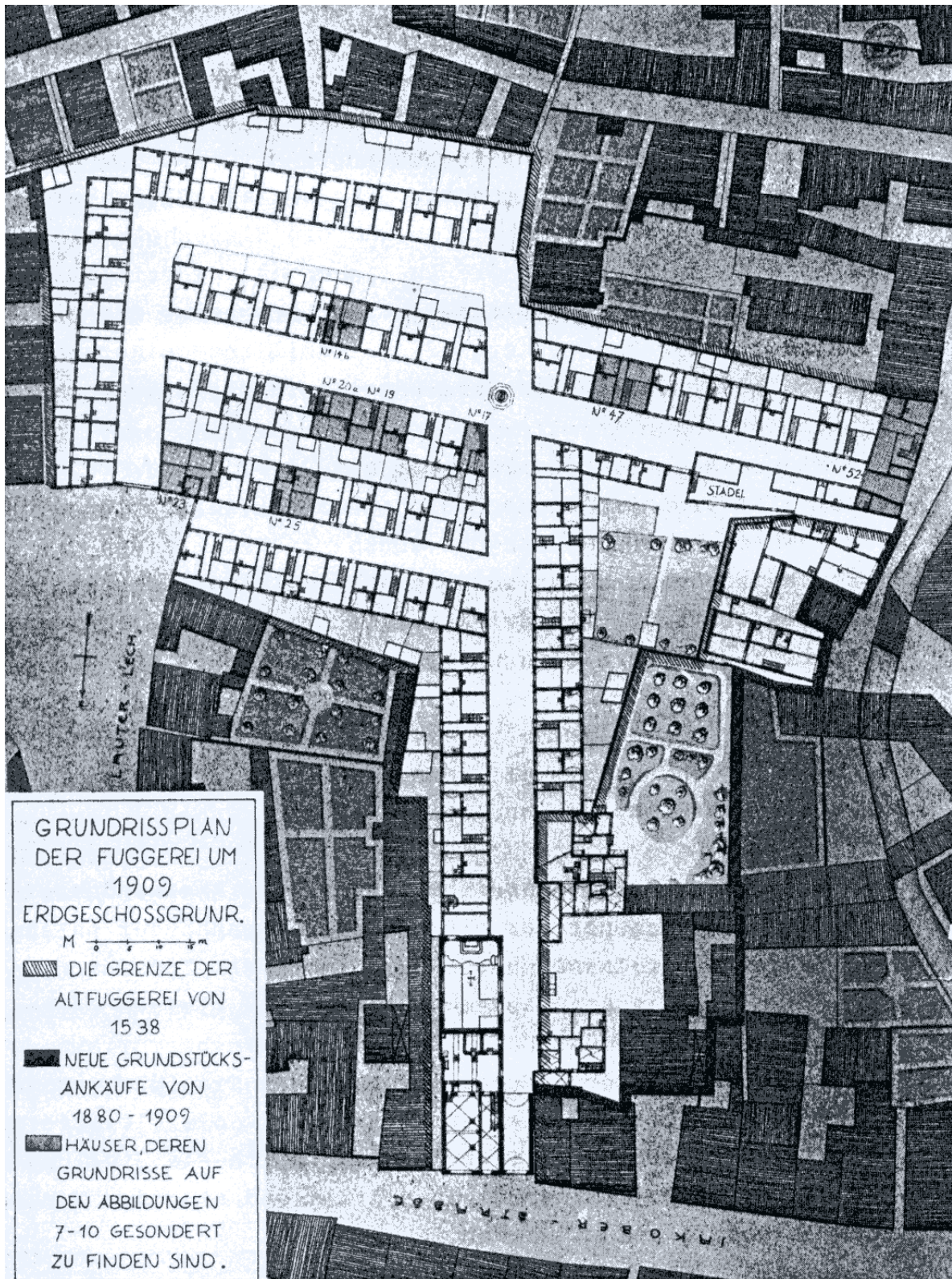


Abbildung 20 (Stadt, K6) Plan der Anlage der Fuggerei in Augsburg (um 1909), gestiftet 1521 von Jakob Fugger, aus: Tietz-Strödel, Marion: Die Fuggerei in Augsburg. Studien zur Entwicklung des sozialen Stiftungsbaus im 15. und 16. Jahrhundert, Tübingen 1982, Abb. 6, S. 76.

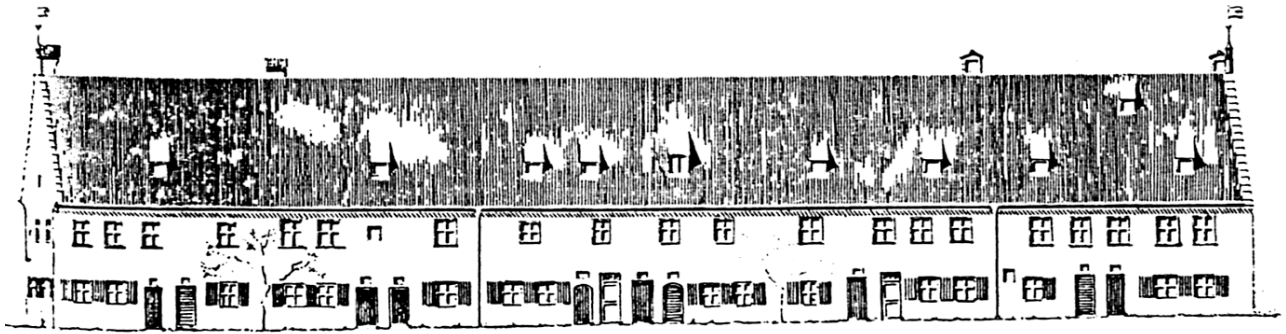


Abbildung 21 (Stadt, K6) Ansicht der Wohnhäuser der Fuggerei, aus: Tietz-Strödel, Marion: Die Fuggerei in Augsburg. Studien zur Entwicklung des sozialen Stiftungsbaus im 15. und 16. Jahrhundert, Tübingen 1982, Abb. 11, S. 94.

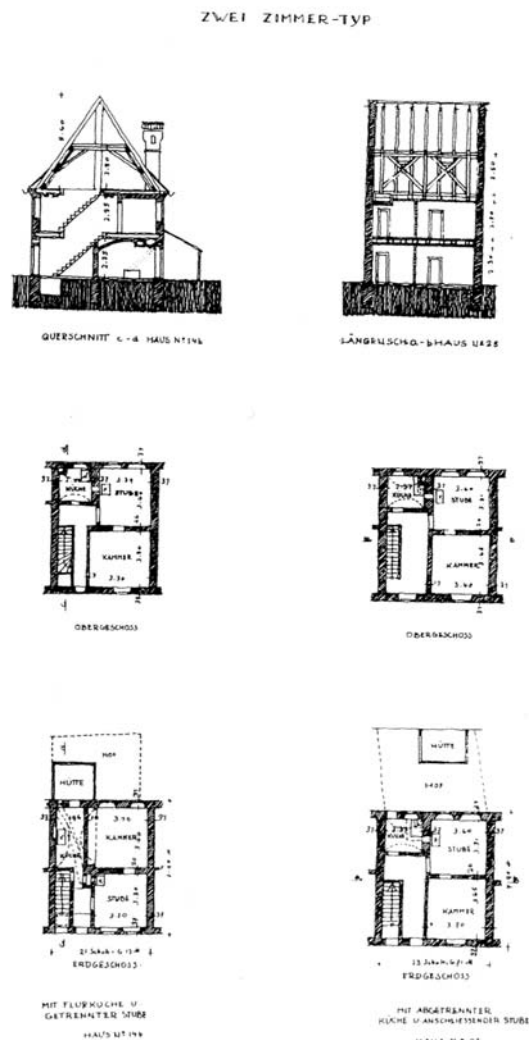


Abbildung 22 (Stadt, K6) Grundriss und Schnitt des 2-Zimmer-Typ-Hauses der Fuggerei, aus: Tietz-Strödel, Marion: Die Fuggerei in Augsburg. Studien zur Entwicklung des sozialen Stiftungsbaus im 15. und 16. Jahrhundert, Tübingen 1982, Abb. 8, S. 83.

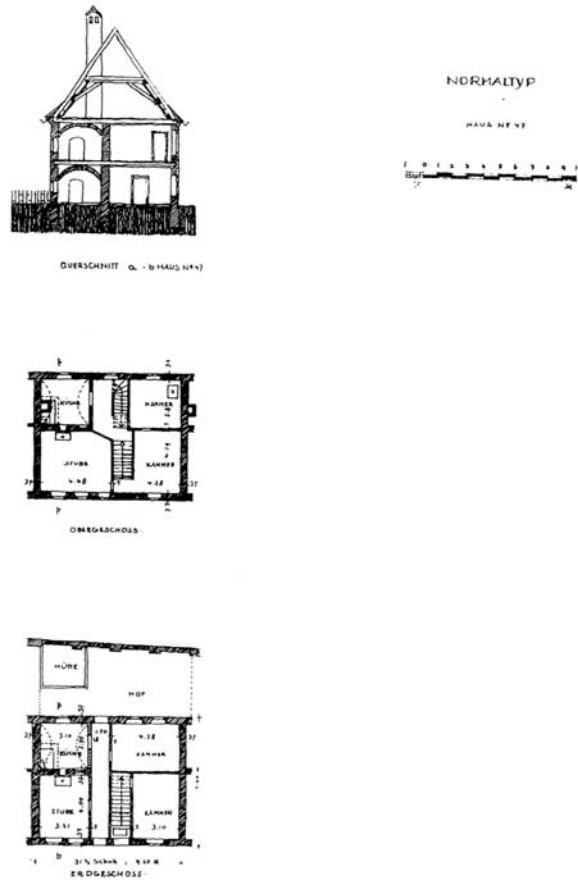


Abbildung 23 (Stadt, K6) Grundriss und Schnitt Normaltyphaus der Fuggerei, aus: Tietz-Strödel, Marion: Die Fuggerei in Augsburg. Studien zur Entwicklung des sozialen Stiftungsbaus im 15. und 16. Jahrhundert, Tübingen 1982, Abb. 7, S. 82.

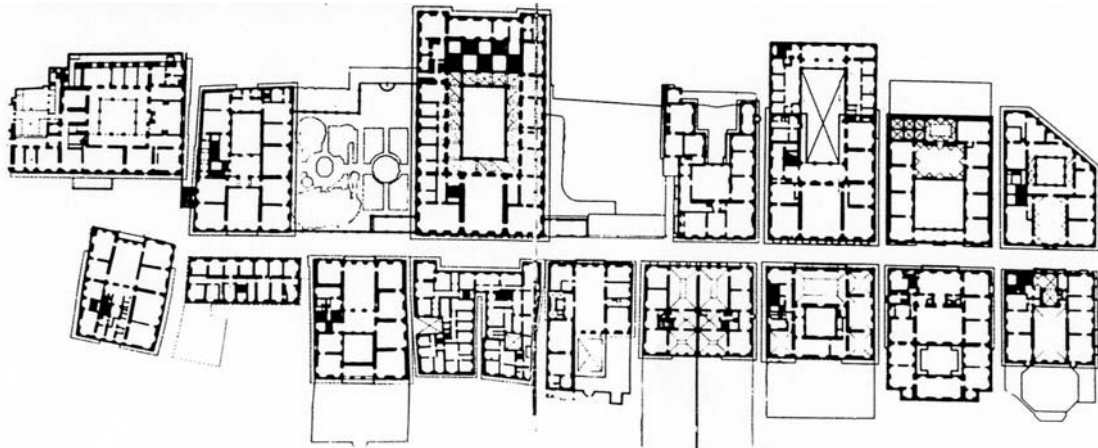


Abbildung 24 (Stadt, K6) Die Grundrisse der Palazzi der Strada Nuova in Genua, aus: Aymonino, Carlo: Lo studio dei fenomeni urbani, Roma 1977, Abb. 28.