



Abbildung 1 (Lille, K5) Plan von Lille nach dem Plan von Blaeu aus dem Jahr 1620, Plan de Lille vers 1620 d'après Blaeu, Fotokopie erhalten von: Archives de la Ville de Lille, ohne Archivierungsangabe.



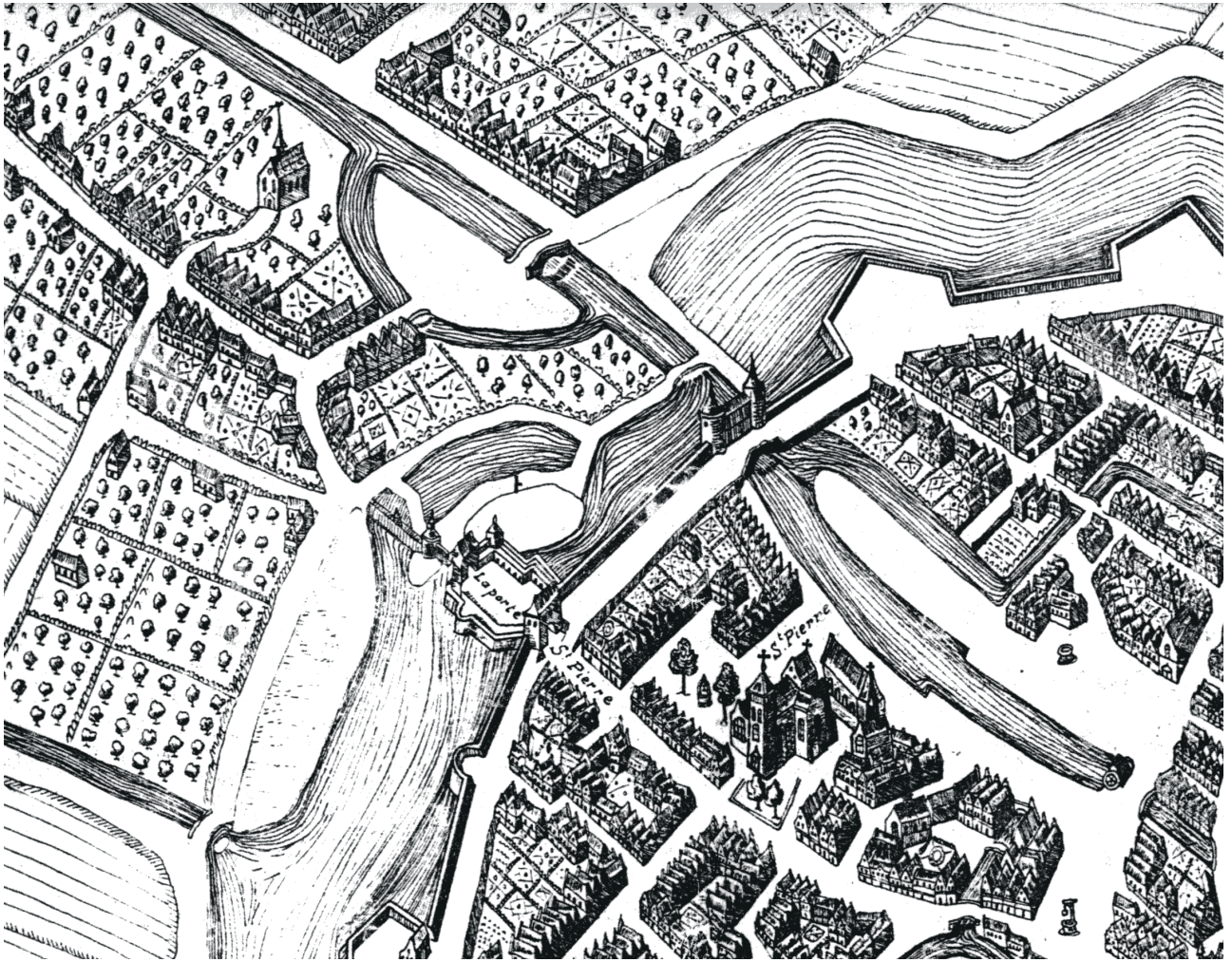


Abbildung 2 (Lille, K5) Ausschnitt aus dem Plan von Lille nach Blauen von 1620. Die kleine Kirche im Bild links oben gehörte vermutlich zum ehemaligen Beginenhof in Lille. Es ist nicht ganz eindeutig, ob die an der Strasse liegenden Häuser zum Beginenhof gehören. Plan de Lille vers 1620 d'après Blauen, Fotokopie erhalten von Archives de la Ville de Lille, ohne Archivierungsangabe.





Abbildung 3 (Lille, K5) Die Befestigungen der Stadt Lille zu Beginn des 18. Jh., Fotokopie Planausschnitt von "Plan de la Ville et Citadelle de Lille, Début du XVIII. siècle" numero 2974, Archives de la Ville de Lille.





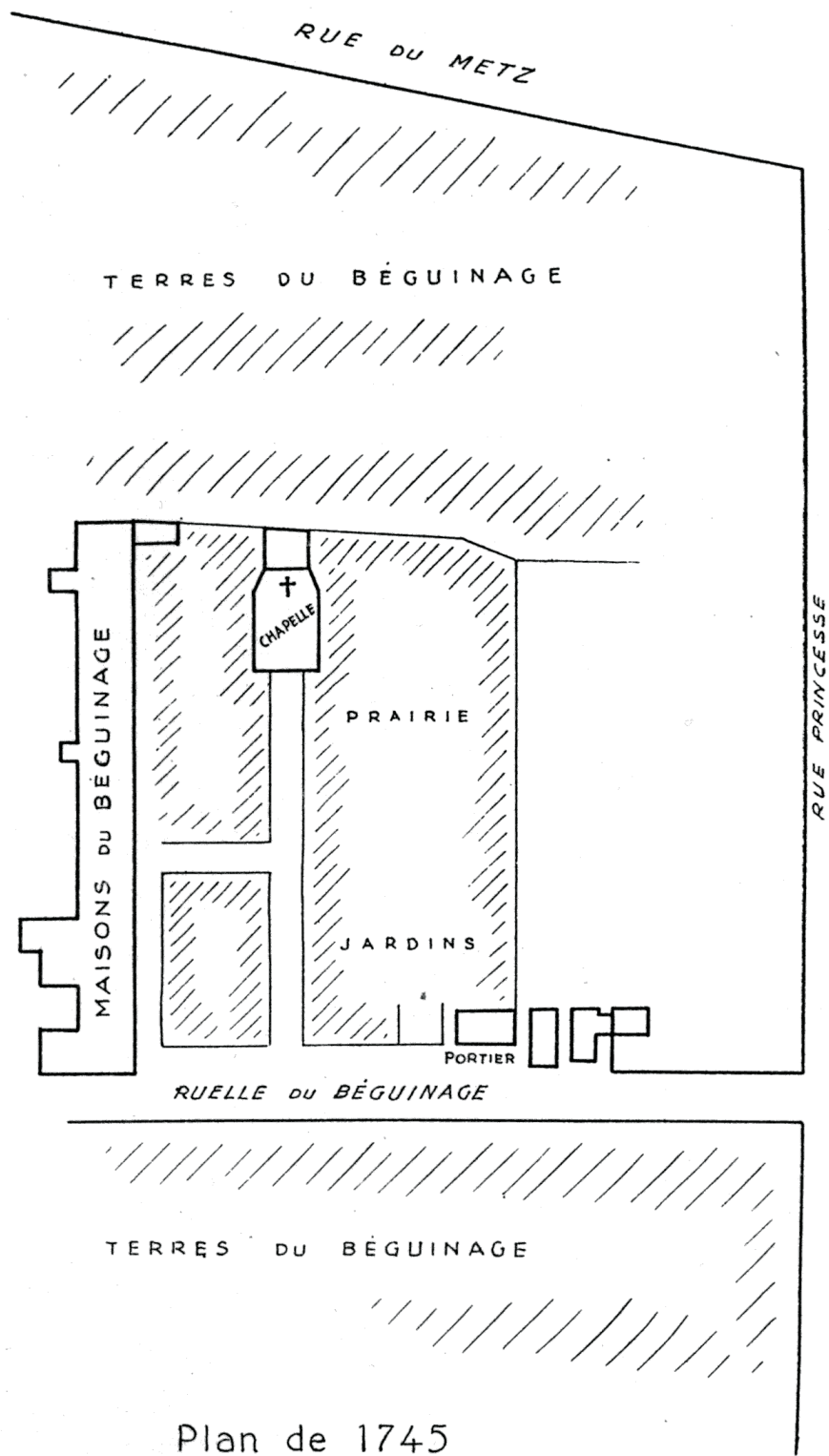


Abbildung 5 (Lille, K5) Plan des Beginenhof von Lille im Jahr 1745, aus: Péage, Paul Denis du: Documents sur le Béguinage de Lille 1245-1841, Lille 1942, S. 577.



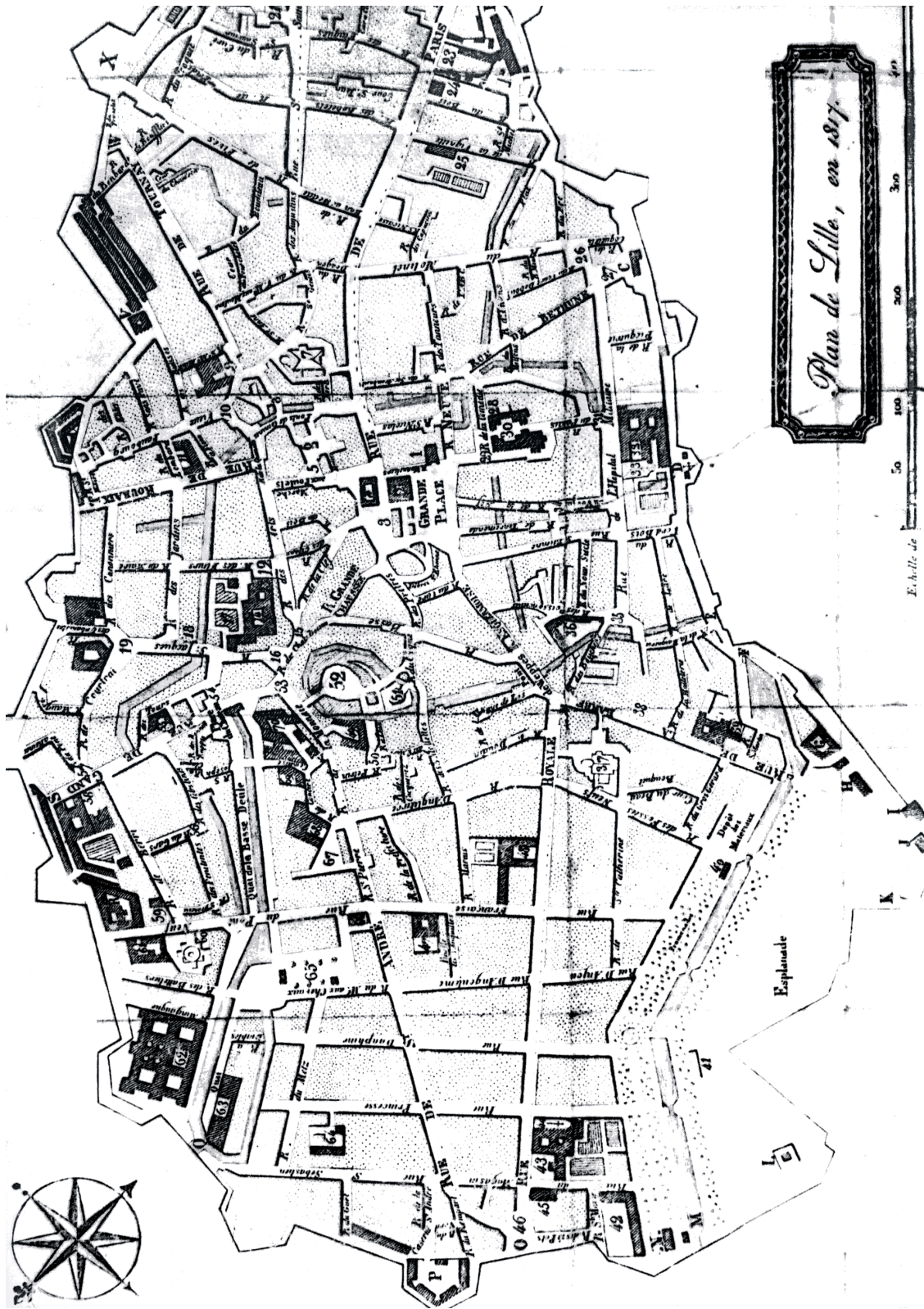


Abbildung 6 (Lille, K5) Plan von Lille 1817. Der Beginenhof von Lille ist nahe dem Nordpfeil erkennbar, aus: Trenard, Louis (Hrsg.): Histoire de Lille, Tome III, Toulouse 1991, Einband hinten.



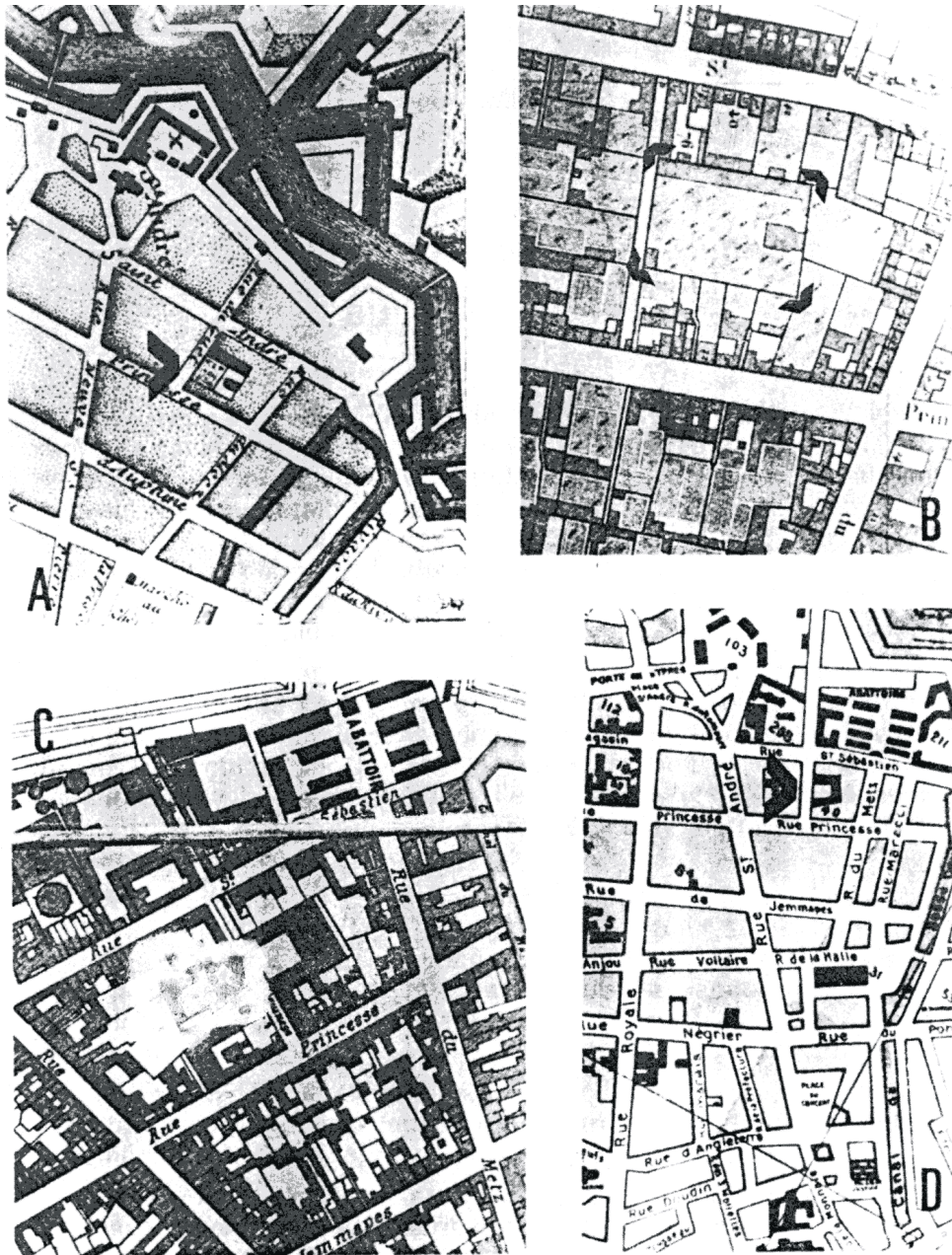


Fig. 1. — Extraits de plans de Lille montrant les modifications du Béguinage et de son environnement.

- A - Plan du XVIII<sup>e</sup> siècle. Le Béguinage et l'ancienne église Saint-André sont nettement situés. Une erreur est à noter : la rue du Guet, alors une impasse, ne se trouve pas en continuité avec l'étroit chemin du Béguinage.
- B - Plan de 1820. L'implantation du Béguinage est exactement superposable à celle figurée sur le plan de 1745. Noter la rectification prévue de la rue Saint-Sébastien (ancienne rue Saint-André) et le projet d'implantation des abattoirs.
- C - Plan de 1875 (dessiné par M.F. Gérard). Le Béguinage, démoli, est remplacé par l'entrepôt de boissons alcoolisées. L'élargissement de la rue du Béguinage est en cours d'achèvement.
- D - Plan en 1914. Le bâtiment d'entrepôt construit à la place du Béguinage et à proximité des abattoirs est complètement intégré dans le quartier.

Abbildung 7 (Lille, K5) Die Entwicklung des Beginenhof in Lille, aus: Gerard, Alain: Le Béguinage de Lille, de la Révolution à son extinction, in : Bulletin de la Commission Historique du Département du Nord, Tome XLII, 1980-1984, Lille 1985, S. 88.

## ABBILDUNGSVERZEICHNIS KAPITEL 5: LILLE

- Abbildung 1 (Lille, K5) Plan von Lille nach dem Plan von Blaen aus dem Jahr 1620, Plan de Lille vers 1620 d'après Blaen, Fotokopie erhalten von: Archives de la Ville de Lille, ohne Archivierungsangabe.....I
- Abbildung 2 (Lille, K5) Ausschnitt aus dem Plan von Lille nach Blaen von 1620. Die kleine Kirche im Bild links oben gehörte vermutlich zum ehemaligen Beginenhof in Lille. Es ist nicht ganz eindeutig, ob die an der Strasse liegenden Häuser zum Beginenhof gehören. Plan de Lille vers 1620 d'après Blaen, Fotokopie erhalten von Archives de la Ville de Lille, ohne Archivierungsangabe. ....II
- Abbildung 3 (Lille, K5) Die Befestigungen der Stadt Lille zu Beginn des 18. Jh., Fotokopie Planausschnitt von "Plan de la Ville et Citadelle de Lille, Début du XVIII. siècle" numero 2974, Archives de la Ville de Lille. ....III
- Abbildung 4 (Lille, K5) Ausschnitt aus dem Plan der Befestigungen zu Beginn des 18. Jh. mit Kennzeichnung des Beginenhof von Lille in der Mitte rechts, Fotokopie Planausschnitt von "Plan de la Ville et Citadelle de Lille, Début du XVIII. siècle" numero 2974, Archives de la Ville de Lille..... IV
- Abbildung 5 (Lille, K5) Plan des Beginenhof von Lille im Jahr 1745, aus: Péage, Paul Denis du: Documents sur le Béguinage de Lille 1245-1841, Lille 1942, S. 577. .... V
- Abbildung 6 (Lille, K5) Plan von Lille 1817. Der Beginenhof von Lille ist nahe dem Nordpfeil erkennbar, aus: Trenard, Louis (Hrsg.): Histoire de Lille, Tome III, Toulouse 1991, Einband hinten. .... VI
- Abbildung 7 (Lille, K5) Die Entwicklung des Beginenhof in Lille, aus: Gerard, Alain: Le Béguinage de Lille, de la Révolution à son extinction, in : Bulletin de la Commission Historique du Département du Nord, Tome XLII, 1980-1984, Lille 1985, S. 88..... VII