



Abbildung 56 (Gent, K5) Ausschnitt aus dem Plan von Gent 1829. Rechts oben schwarz hervorgehoben der Sint Elisabeth-Beginenhof. Ebenso schwarz hervorgehoben sind öffentliche Gebäude der Stadt. Die Größe des Beginenhof im Verhältnis zur gesamten Stadt ist deutlich erkennbar, Detail aus "Plan routier de la ville de Gand, divisé en X sections, 1829", Quelle: Stadsarchief Gent Fototheek Gent Fototheek, L2/3.

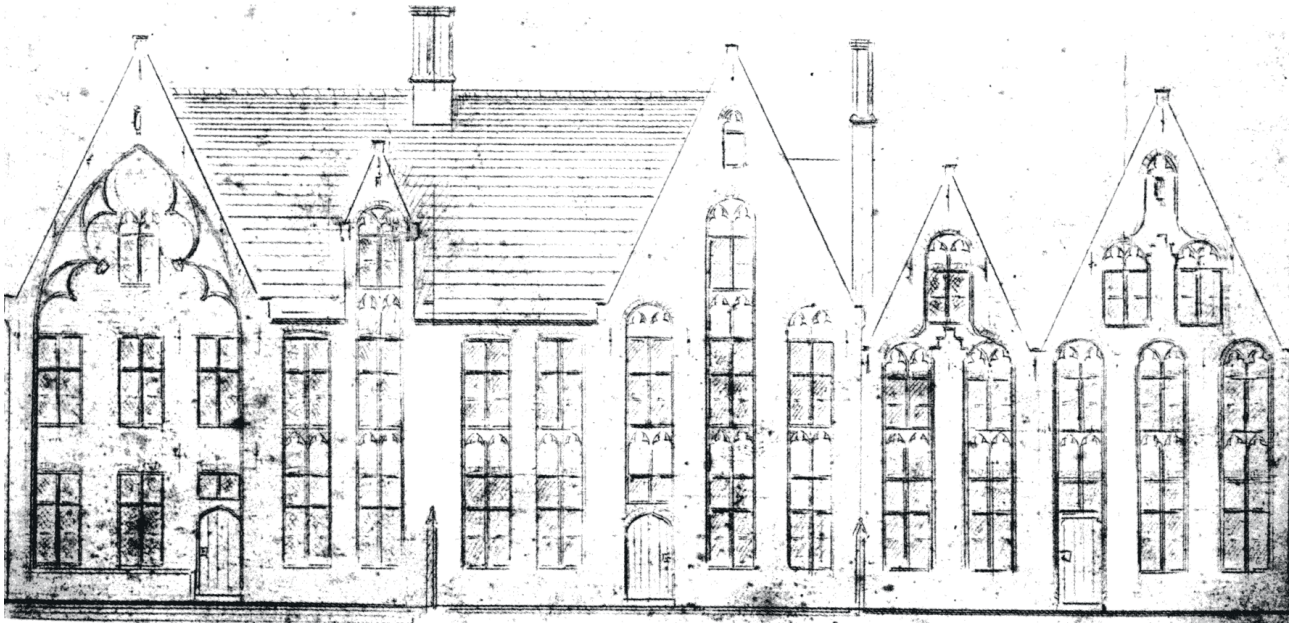


Abbildung 57 (Gent, K5) Fassadenansicht der Häuser im Begijnhof Sint Amandsberg in Gent, der im 19. Jh. am Rande der Stadt komplett neu errichtet wurde. Deutlich erkennbar ist das in den beiden rechts dargestellten Häusern verwendete Motiv des "Brugse travée", das als Stilelement in Brügge vorkommt, aus: Werken en Kerken, 750 Jaar Begijnhofleven te Gent, Ausstellungskatalog Bijloke museum 29.9.-25.11.1984, Gent, S. 85.

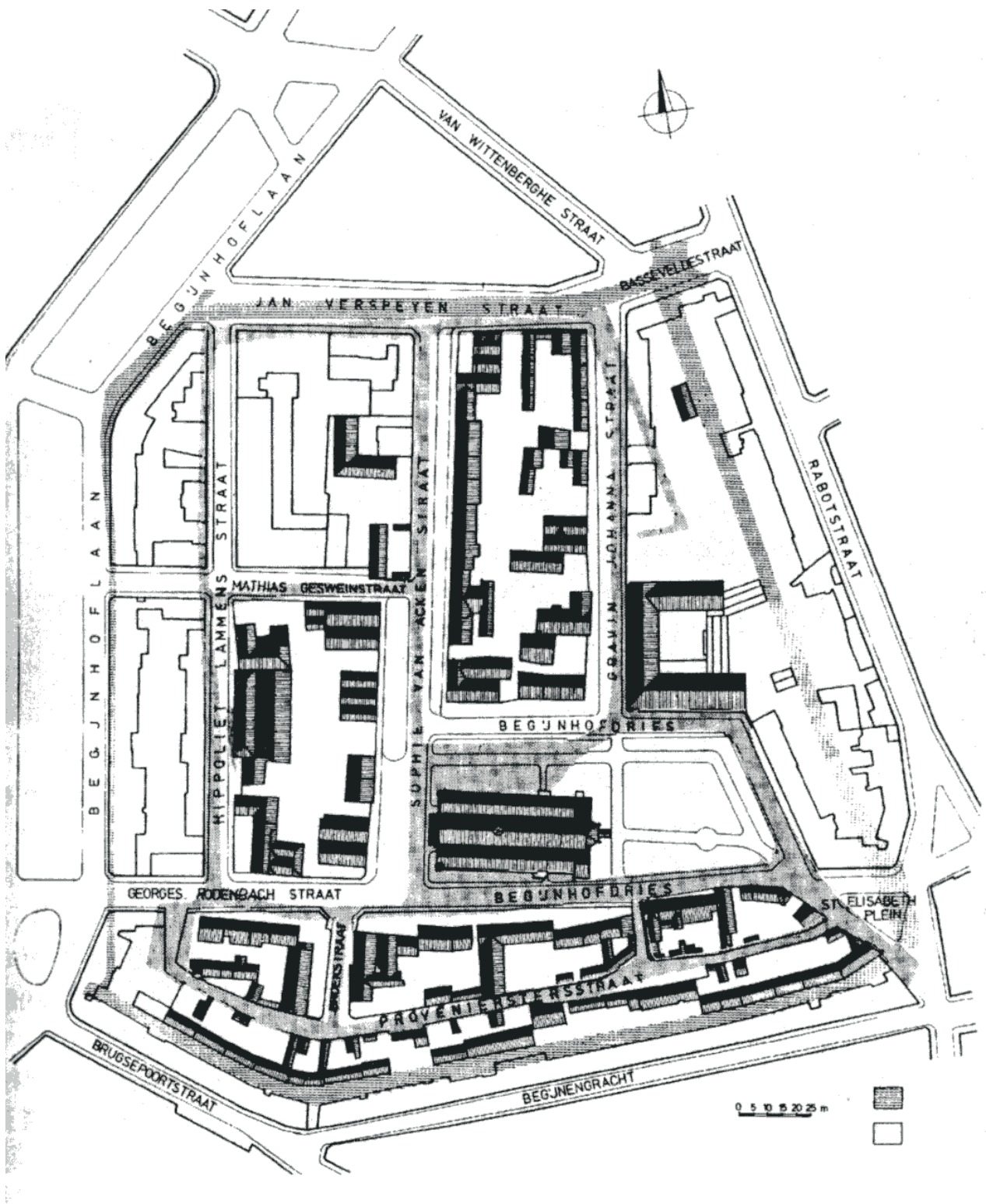


Abbildung 59 (Gent, K5) Dachaufsicht der noch erhaltenen Gebäude des ehemaligen Sint Elisabeth-Beginenhof in Gent, aus: Dirk Laporte, Architectuurgids Gent, Gent 1994, S. 75.



Abbildung 61 (Gent, K5) Restaurierte Gebäude des Sint Elisabeth-Beginenhof Gent am Begijnhofdries/Ecke Sofie Van Akenstraat.



Abbildung 62 (Gent, K5) Blick von Begijnhofdries in die Sofie Van Akenstraat/Ecke Mathias Gesweinstraat, Sint Elisabeth Begijnhof Gent.



Abbildung 63 (Gent, K5) Blick von Sofie Van Akenstraat auf Gebäude Ecke Mathias Gesweinstraat, Sint Elisabeth-Begijnhof Gent.



Abbildung 64 (Gent, K5) Häuser des ehemaligen Sint Elisabeth-Begijnenhof Gent in der Sofie Van Akenstraat.



Abbildung 65 Ehemalige Beginenwohnhäuser in der Sofie Van Akenstraat. Blick in Richtung Begijnhofdries und Begijnhofkirche des Sint Elisabeth Begijnhof Gent.



Abbildung 66 (Gent, K5) Blick vom Begijnhofdries auf Grootuis und Infirmierie sowie den Beginn der Gravin Johannastraat, Sint Elisabeth-Begijnhof Gent.



Abbildung 67 (Gent, K5) Blick in die Gravin Johannastraat, rechts ist das Groothuis erkennbar.



Abbildung 68 (Gent, K5) Gravin Johannastraat, Blick in Richtung Begijnhofdries, am Ende der Strasse ist das Groothuis (engerüstet) erkennbar. Im Vordergrund sind die im 20. Jh. auf Grundstücken des ehemaligen Begijnenhof Sint Elisabeth Gent gebauten Wohngebäude zu sehen.



Abbildung 69 (Gent, K5) Im 20. Jh. erbaute Orthodoxe Kirche in der Gravin Johannastraat des Sint Elisabeth-Beginenhof in Gent.



Abbildung 70 (Gent, K5) Jan Verspeyenstraat mit Blick auf Eingang zu Gravin Johannastraat, Sint Elisabeth-Beginenhof Gent.



Abbildung 71 (Gent, K5) Der Zustand einiger Gebäude des ehemaligen Sint Elisabeth-Begijnenhof in Gent (etwa 1997).



Abbildung 72 (Gent) Das Portal des Konvents St. Christinen im Sint Elisabeth-Begijnenhof in Gent.

ABBILDUNGSVERZEICHNIS KAPITEL 5: GENT

- Abbildung 1 (Gent, K5) Die Lage der vier Beginenhöfe in Gent, Lageplan der Genter Beginenhöfe Sint-Elisabeth, Poortakker, Sint-Amandsberg und Onze-Lieve-Vrouw-Ter-Hooie, aus: Gids voor de Gentse Begijnhoven, o.V., Hrsg. Stad Gent, Gent 1984, S. 6, Abb. 1, Copyright D.M.S.A. Gent..... I
- Abbildung 2 (Gent, K5) Der Sint Elisabeth-Beginenhof in Gent, aus: Gids voor de Gentse Begijnhoven, o.V., Hrsg. Stad Gent, Gent 1984, S. 24f, Abb. 11, Copyright D.M.S.A. Gent..... II
- Abbildung 3 (Gent, K5) Der Beginenhof Onze-Lieve-Vrouw ter Hooie in Gent, aus: Gids voor de Gentse Begijnhoven, o.V., Hrsg. Stad Gent, Gent 1984, S. 38f, Abb. 17, Copyright D.M.S.A. Gent. III
- Abbildung 4 (Gent, K5) Der Poortakker-Beginenhof in Gent (siehe 54), aus: Gids voor de Gentse Begijnhoven, o.V., Hrsg. Stad Gent, Gent 1984, S. 20f, Abb. 9, Copyright Foto-Atelier De Rammelaere Gent..... III
- Abbildung 5 (Gent, K5) Plan des im 19. Jh. neu erbauten Genter Beginenhof Sint-Amandsberg, aus: Gids voor de Gentse Begijnhoven, o.V., Hrsg. Stad Gent, Gent 1984, S. 57f, Abb. 24. IV
- Abbildung 6 (Gent, K5) Die gräfliche Burg Gravensteen in Gent aus dem 11. Jahrhundert. V
- Abbildung 7 (Gent, K5) Ansicht des Hospital La Bijloke, Gent, aus: Bouwen door de eeuwen heen, Inventaris van het cultuurbezit in België. Architectuur. Deel 4nb Stad Gent. Zuid-West, Ministerie van Nationale Opvoeding en Nederlandse Cultuur. Rijksdienst voor Monumenten- en Landschaftszorg, Gent 1979, S. 123..... V
- Abbildung 8 (Gent, K5) Schnittperspektive des Hospital La Bijloke, Gent, aus: Walters, Jos.: Geschiedenis der Zusters der Bijloke te Gent, Gent 1929, Anhang, Plaatgrond 2..... VI
- Abbildung 9 (Gent, K5) Plan des Kloster La Bijloke in Gent, aus: Walters, Jos.: Geschiedenis der Zusters der Bijloke te Gent, Gent 1929, Anhang, Plaatgrond 1. VI
- Abbildung 10 (Gent, K5) Der Sint Elisabeth-Beginenhof, Ausschnitt aus dem Plan Horenbout von 1619, aus: Werken en Kerken, 750 Jaar Begijnhofleven te Gent, Ausstellungskatalog Bijlokemuseum 29.9.-25.11.1984, Gent, S. 57, Ausschnitt aus Stadtplan von J. Horenbout 1619..... VII
- Abbildung 11 (Gent, K5) Sanderus-Plan von Gent im 18. Jh. Der Sint Elisabeth-Beginenhof liegt in der oberen rechten Hälfte und grenzt an die Stadtmauer, aus: Sanderus, Anthoni: Verheerlykt Vlaandre, Leyden, Rotterdam 3 Bände, s' Gravenhage 1735. Eerste Deel. Copyright Bibliothèque Royale Albert I., Bruxelles. VII
- Abbildung 12 (Gent, K5) Ausschnitt aus dem Sanderus-Plan von Gent mit dem an die Stadtmauer angrenzenden Sint Elisabeth-Beginenhof am Brugse Poort innerhalb der umwehrten Stadt, aus: Sanderus, Anthoni: Verheerlykt Vlaandre, Leyden, Rotterdam 3 Bände, s' Gravenhage 1735. Eerste Deel. Copyright Bibliothèque Royale Albert I., Bruxelles..... VIII
- Abbildung 13 (Gent, K5) Sint Elisabeth-Beginenhof Plan Wauters, aus: Tietz-Strödel, Marion: Die Fuggerei in Augsburg, Tübingen 1982, Abb. 34, S. 159. Kupferstich nach W. Wauters, Copyright Bibl. Brux. cabinet des estampes..... IX
- Abbildung 14 (Gent, K5) Sint Elisabeth-Beginenhof, Stich von Hebelynck, aus: Moulaert, B.C.B.: Het Groot-Begynhof van Gent, Gent 1850, Anhang, Stich von Hebelynck nach einem Plan von P. J. Goetghebuer. X
- Abbildung 15 (Gent, K5) Abriss- und Baugenehmigung der napoleonischen Behörden für das Gebäude von Caroline Merry im Sint Elisabeth-Beginenhof in Gent, Quelle: Rijksarchief Gent, Verzeichnis: Schelde 3775/ 6. Brief vom März 1808 im Namen Napoléons betreffs den Bau eines Wohnhauses. XI
- Abbildung 16 (Gent, K5) Zeichnung zum Antrag auf Abriss und Neubau des Wohnhauses der Caroline Merry im Sint Elisabeth-Beginenhof in Gent, Quelle: Rijksarchief Gent,

Verzeichnis: Schelde 3791/ 8. Brief vom Dezember 1813 an den Conseil d'état betreffs den Bau eines Wohnhauses.	XII
Abbildung 17 (Gent, K5) Zeichnung zum Antrag auf Abriss und Neubau des Wohnhauses der Caroline Merry im Sint Elisabeth-Beginenhof in Gent, Quelle: Rijksarchief Gent, Verzeichnis: Schelde 3791/ 8. Brief vom Dezember 1813 an den Conseil d'état betreffs den Bau eines Wohnhauses.	XIII
Abbildung 18 (Gent, K5) Fassade und Grundriss des neu geplanten Hauses von Caroline Merry, Quelle: Rijksarchief Gent, Verzeichnis: Schelde 3791/ 8. Brief vom Dezember 1813 an den Conseil d'état betreffs den Bau eines Wohnhauses.....	XIV
Abbildung 19 (Gent, K5) Überlagerung von ehemaliger Bebauung des Sint Elisabeth-Beginenhof Gent und der heutigen Straßenführung. Darstellung der zugeschütteten Grachten sowie der Strassenerweiterungen, aus: Werken en Kerken, 750 Jaar Begijnhofleven te Gent, Ausstellungskatalog Bijlokemuseum 29.9.-25.11.1984, Gent, S. 83.	XV
Abbildung 20 (Gent, K5) Planausschnitt aus einem Plan von 1641 von Gent, mit dem Sint Elisabeth-Beginenhof in der Bildmitte. Die in der Bilddiagonale rechts unten gelegenen Grundstücke dienten vermutlich dem Beginenhof als Bleichwiesen, Quelle: L60/4a Stadsarchief Gent Fototheek Gent Fototheek, Ausschnitt aus Stadtansicht von 1641.	XVI
Abbildung 21 (Gent, K5) Das ehemalige barocke Eingangsportale des Sint Elisabeth-Beginenhofs in Gent. Dahinter sichtbar die Ecce-Homo-Kapelle, die heute an der Apsis der Kirche steht, aus: Werken en Kerken, 750 Jaar Begijnhofleven te Gent, Ausstellungskatalog Bijlokemuseum 29.9.-25.11.1984, Gent, S. 80, Zeichnung von A. Marchand, 1879.....	XVII
Abbildung 22 (Gent, K5) Eingang zum Bijloke-Museum mit dem ehemaligen Eingangstor des Sint Elisabeth-Beginenhof in Gent.....	XVII
Abbildung 23 (Gent, K5) Blick auf den ehemaligen Eingang des Sint Elisabeth-Beginenhof in Gent, heutiger Zustand ohne Eingangstor.....	XVIII
Abbildung 24 (Gent, K5) Meisterinnenhaus und Infirmerie des Sint Elisabeth-Beginenhof Gent.	XVIII
Abbildung 25 (Gent, K5) Grundriss des Meisterinnenhauses mit der Infirmerie (rechts unten), aus: Bouwen door de eeuwen heen, Inventaris van het cultuurbezit in België. Architectuur. Deel 4nb Stad Gent. Zuid-West, Ministerie van Nationale Opvoeding en Nederlandse Cultuur, Gent 1979, Abb. IV, S. 35, Zeichnung Technische dienst schoolgebouwen, Stadt Gent.	XIX
Abbildung 26 (Gent, K5) Eingangsportale des Groothuis des Sint Elisabeth-Beginenhof Gent...XX	
Abbildung 27 Die Westfassade der Kirche des Sint Elisabeth-Beginenhof in Gent., aus: Bouwen door de eeuwen heen, Inventaris van het cultuurbezit in België. Architectuur. Deel 4nb Stad Gent. Zuid-West, Ministerie van Nationale Opvoeding en Nederlandse Cultuur, Gent 1979, Abb. III, Ansicht Westfassade nach R. Van Driessche, S. 28.	XXI
Abbildung 28 (Gent, K5) Innenraum der Kirche des Sint Elisabeth-Beginenhof in Gent, aus: Bouwen door de eeuwen heen, Inventaris van het cultuurbezit in België. Architectuur. Deel 4nb Stad Gent. Zuid-West, Ministerie van Nationale Opvoeding en Nederlandse Cultuur, Gent 1979, Abb. 15, S. 30.	XXII
Abbildung 29 (Gent, K5) Grundriss der Kirche des Sint Elisabeth-Beginenhof in Gent, aus: Bouwen door de eeuwen heen, Inventaris van het cultuurbezit in België. Architectuur. Deel 4nb Stad Gent. Zuid-West, Ministerie van Nationale Opvoeding en Nederlandse Cultuur, Gent 1979, Abb. II, Grundriss nach R. Van Driessche, S. 26.....	XXIII
Abbildung 30 (Gent, K5) Detailzeichnung der Eingangstür der Kirche, Sint Elisabeth-Beginenhof Gent, aus: Bouwen door de eeuwen heen, Inventaris van het cultuurbezit in België. Architectuur. Deel 4nb Stad Gent. Zuid-West, Ministerie van Nationale Opvoeding en Nederlandse Cultuur, Gent 1979, Zeichnung S. 29.....	XXIV
Abbildung 31 (Gent, K5) Eingangsportale der Kirche des Sint Elisabeth-Beginenhof in Gent..	XXV
Abbildung 32 (Gent, K5) Blick auf die Kirche des Sint Elisabeth-Beginenhof in Gent.	XXV

- Abbildung 33 (Gent, K5) Apsis der Kirche des Sint Elisabeth-Beginenhof in Gent. Die im 19. Jh. versetzte und an die Apsis angebaute Ecce-Homo-Kapelle ist deutlich erkennbar, Quelle: Stadsarchief Gent Fototheek L60/15c..... XXVI
- Abbildung 34 (Gent, K5) Die St. Antoniuskapelle des Sint Elisabeth-Beginenhof in Gent, Kopie aus Atlas Goethghebuer, Lithographie von 1858, Stadsarchief Gent Fototheek L60/12b und 12c.....XXVII
- Abbildung 35 (Gent, K5) Plan des Sint Elisabeth-Beginenhof Gent. Dunkel hervorgehoben sind die Konventsgebäude, Quelle: Stadsarchief Gent Fototheek Gent Fototheek, L60/1.XXVIII
- Abbildung 36 (Gent, K5) Der Konvent Ter Velde, Sint Elisabeth-Beginenhof Gent, 1664 erbaut, aus: Bouwen door de eeuwen heen, Inventaris van het cultuurbezit in België. Architectuur. Deel 4nb Stad Gent. Zuid-West, Ministerie van Nationale Opvoeding en Nederlandse Cultuur, Gent 1979, Abb. 16, S. 33. XXIX
- Abbildung 37 (Gent, K5) Konvent Ter Sternen, Sint Elisabeth-Beginenhof Gent, aus: Werken en Kerken, 750 Jaar Begijnhofleven te Gent, Ausstellungskatalog Bijlokemuseum 29.9.-25.11.1984, Gent, S. 78. XXX
- Abbildung 38 (Gent, K5) Konvent Te Pielvaecx, Sint Elisabeth-Beginenhof Gent, aus: Werken en Kerken, 750 Jaar Begijnhofleven te Gent, Ausstellungskatalog Bijlokemuseum 29.9.-25.11.1984, Gent, S. 91. XXX
- Abbildung 39 (Gent, K5) Konvent Te Pielvaecx, Zustand 1999. XXX
- Abbildung 40 (Gent, K5) Konvent Ter Steenen, Sint Elisabeth-Beginenhof in Gent, Sofie Van Akenstraat. XXXI
- Abbildung 41 (Gent, K5) Konvent Ter Steenen und Sofie Van Akenstraat mit Blick in Richtung der Kirche des Sint Elisabeth-Beginenhof in Gent..... XXXI
- Abbildung 42 (Gent, K5) Konvent Sint Christinen, Gravin Johannastraat, Sint Elisabeth-Beginenhof in Gent.....XXXII
- Abbildung 43 (Gent, K5) Konvent Ter Leye, Sofie Van Akenstraat/Ecke Begijnhofdries, Sint Elisabeth-Beginenhof in Gent.....XXXII
- Abbildung 44 (Gent, K5) Konvent Ten Hove, Begijnhofdries, Sint Elisabeth-Beginenhof in Gent.XXXIII
- Abbildung 45 (Gent, K5) Provenierstersstraat, Sint Elisabeth-Beginenhof in Gent.....XXXIII
- Abbildung 46 (Gent, K5) Provenierstersstraat, Blick in Richtung des ehemaligen Eingangs, Sint Elisabeth-Beginenhof in Gent..... XXXIV
- Abbildung 47 (Gent, K5) Provenierstersstraat, Sint Elisabeth-Beginenhof in Gent..... XXXIV
- Abbildung 48 (Gent, K5) Provenierstersstraat, Blick in Richtung Zwarte Katstraat, Sint Elisabeth-Beginenhof in Gent..... XXXV
- Abbildung 49 (Gent, K5) Provenierstersstraat, erhaltene Vorhofmauern und Anbauten der Häuser, Blick in Richtung ehemaliges Eingangstor/Ecke Straatje van Oliveten, Sint Elisabeth-Beginenhof in Gent..... XXXV
- Abbildung 50 (Gent, K5) Zum Vergleich: von Vorhofmauern gesäumte Strasse des Beginenhof Onze-Lieve-Vrouw Ter Hooie in Gent, Achterstraat. XXXVI
- Abbildung 51 (Gent, K5) Grundrisse des Hauses Provenierstersstraat 12 und der anliegenden Häuser im Sint Elisabeth-Beginenhof Gent, Quelle: Fotokopie Dienst Monumentenzorg Gent..... XXXVII
- Abbildung 52 (Gent, K5) Versteigerungsanzeige von Häusern und Grundstücken des Sint Elisabeth-Beginenhof in Gent, Fotokopie von Foto vom Dienst Monumentenzorg Gent, Quellenangabe Atlas Goetgheber L60/23, 1876. XXXVIII
- Abbildung 53 (Gent, K5) Diese Zeichnung stellt wahrscheinlich die Godshuizen des Sint Elisabeth-Beginenhof in Gent dar. Aufgrund der Größe der Anlage ist davon auszugehen, dass die Gemeinschaft Godshuizen unterhielt, Quelle: Fotokopie Dienst Monumentenzorg Gent. Verbleib der ursprünglichen Zeichnung nicht bekannt. .. XXXVIII
- Abbildung 54 (Gent, K5) Plan des ehemaligen Prinzenhof und des Sint Elisabeth-Beginenhof in Gent, Quelle: Planauschnittkopie überreicht durch Dienst Monumentenzorg Gent. Isometrische Ansichtzeichnung der Kirche des Sint Elisabeth-Beginenhof. XXXIX

- Abbildung 55 (Gent, K5) Ausschnitt aus einem Stadtpanorama von 1641, Quelle: L60/4a Stadsarchief Gent Fototheek Gent Fototheek, Ausschnitt aus Stadtansicht von 1641. XL
- Abbildung 56 (Gent, K5) Ausschnitt aus dem Plan von Gent 1829. Rechts oben schwarz hervorgehoben der Sint Elisabeth-Begijnenhof. Ebenso schwarz hervorgehoben sind öffentliche Gebäude der Stadt. Die Größe des Begijnenhof im Verhältnis zur gesamten Stadt ist deutlich erkennbar, Detail aus "Plan routier de la ville de Gand, divisé en X sections, 1829", Quelle: Stadsarchief Gent Fototheek Gent Fototheek, L2/3. XLI
- Abbildung 57 (Gent, K5) Fassadenansicht der Häuser im Begijnenhof Sint Amandsberg in Gent, der im 19. Jh. am Rande der Stadt komplett neu errichtet wurde. Deutlich erkennbar ist das in den beiden rechts dargestellten Häusern verwendete Motiv des "Brugse travée", das als Stilelement in Brügge vorkommt, aus: Werken en Kerken, 750 Jaar Begijnhofleven te Gent, Ausstellungskatalog Bijlokemuseum 29.9.-25.11.1984, Gent, S. 85. XLII
- Abbildung 58 (Gent, K5) Isometrische Ansicht des Begijnenhof Sint Amandsberg in Gent. Die Anlage wurde von dem Architekten Arthur Verhaegen geplant und in einem Zug erbaut, Quelle: Stadsarchief Gent Fototheek L60/26a. XLIII
- Abbildung 59 (Gent, K5) Dachaufsicht der noch erhaltenen Gebäude des ehemaligen Sint Elisabeth-Begijnenhof in Gent, aus: Dirk Laporte, Architectuurgids Gent, Gent 1994, S. 75. XLIV
- Abbildung 60 (Gent, K5) Sint Elisabeth-Begijnenhof Gent Bestand 1986, Fotokopie Dienst Monumentenzorg Gent, Provincie Oost-Vlaanderen, Stad Gent, Binnenstad 114, Deel Begijnhof-Prinsenhof, Bestaande toestand, November 1986. XLV
- Abbildung 61 (Gent, K5) Restaurierte Gebäude des Sint Elisabeth-Begijnenhof Gent am Begijnhofdries/Ecke Sofie Van Akenstraat. XLVI
- Abbildung 62 (Gent, K5) Blick von Begijnhofdries in die Sofie Van Akenstraat/Ecke Mathias Gesweinstraat, Sint Elisabeth Begijnhof Gent. XLVI
- Abbildung 63 (Gent, K5) Blick von Sofie Van Akenstraat auf Gebäude Ecke Mathias Gesweinstraat, Sint Elisabeth-Begijnhof Gent. XLVII
- Abbildung 64 (Gent, K5) Häuser des ehemaligen Sint Elisabeth-Begijnenhof Gent in der Sofie Van Akenstraat. XLVII
- Abbildung 65 Ehemalige Beginenwohnhäuser in der Sofie Van Akenstraat. Blick in Richtung Begijnhofdries und Begijnenhofkirche des Sint Elisabeth Begijnenhof Gent. XLVIII
- Abbildung 66 (Gent, K5) Blick vom Begijnhofdries auf Groothuis und Infirmierie sowie den Beginn der Gravin Johannastraat, Sint Elisabeth-Begijnhof Gent. XLVIII
- Abbildung 67 (Gent, K5) Blick in die Gravin Johannastraat, rechts ist das Groothuis erkennbar. XLIX
- Abbildung 68 (Gent, K5) Gravin Johannastraat, Blick in Richtung Begijnhofdries, am Ende der Strasse ist das Groothuis (eingerüstet) erkennbar. Im Vordergrund sind die im 20. Jh. auf Grundstücken des ehemaligen Begijnenhof Sint Elisabeth Gent gebauten Wohngebäude zu sehen. XLIX
- Abbildung 69 (Gent, K5) Im 20. Jh. erbaute Orthodoxe Kirche in der Gravin Johannastraat des Sint Elisabeth-Begijnenhof in Gent. L
- Abbildung 70 (Gent, K5) Jan Verspeyenstraat mit Blick auf Eingang zu Gravin Johannastraat, Sint Elisabeth-Begijnenhof Gent. L
- Abbildung 71 (Gent, K5) Der Zustand einiger Gebäude des ehemaligen Sint Elisabeth-Begijnenhof in Gent (etwa 1997). LI
- Abbildung 72 (Gent) Das Portal des Konvents St. Christinen im Sint Elisabeth-Begijnenhof in Gent. LI