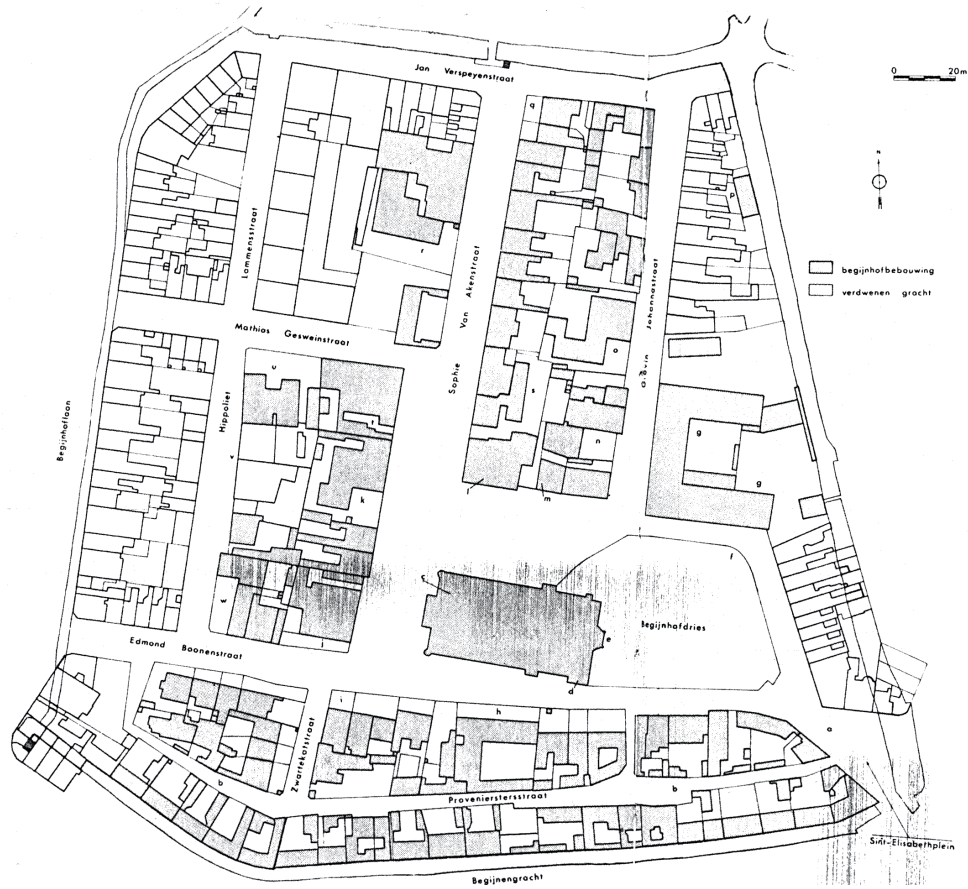


Abbildung 1 (Gent, K5) Die Lage der vier Beginenhöfe in Gent, Lageplan der Genter Beginenhöfe Sint-Elisabeth, Poortakker, Sint-Amansberg und Onze-Lieve-Vrouw-Ter-Hooie, aus: Gids voor de Gentse Begijnhoven, o.V., Hrsg. Stad Gent, Gent 1984, S. 6, Abb. 1, Copyright D.M.S.A. Gent.

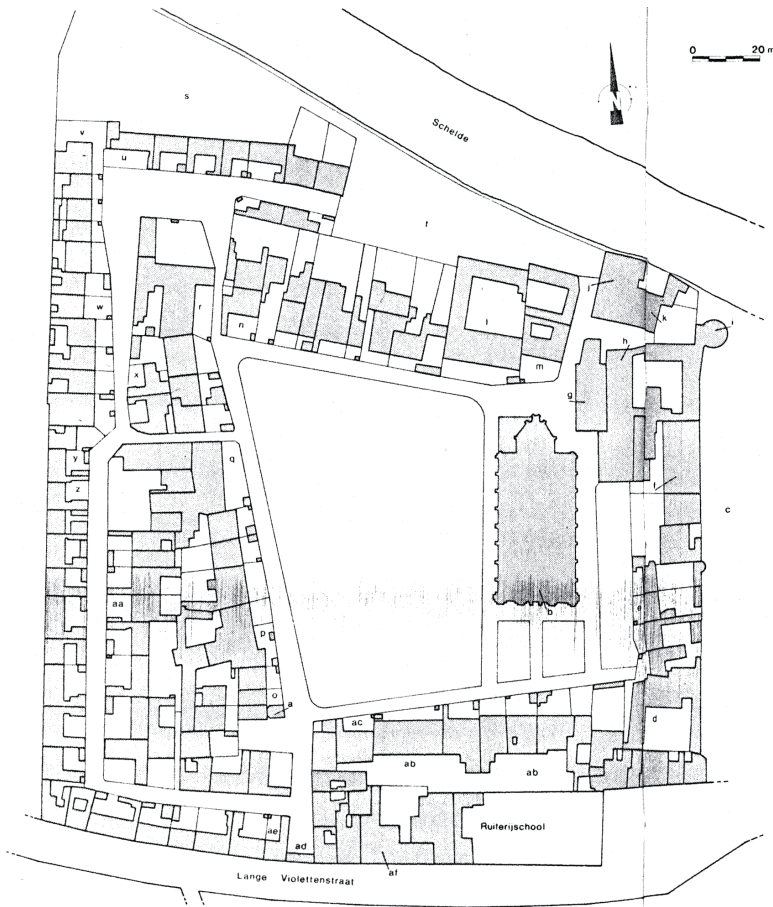


11. Plan van het Sint-Elisabethbegijnhof

Legende

- a) ingangspoort
- b) Proveniersstraat
- c) kerk
- d) H. Kruiskapel
- e) Ecce Homokapel
- f) Rodenbachmonument
- g) infirmerie met kapel en groothuis
- h) Convent ten Hove
- i) Convent te Pielvaecx
- j) Convent ten Velde
- k) Convent ter Voldersstraeten
- l) Convent ter Leye
- m) Huis Sint-Alexius
- n) Convent ter Amee
- o) Convent ter Ogieven
- p) Huis Sint-Godeliva
- q) Convent ter Steenen
- r) Convent ten Berghe
- s) Convent ter Eecke
- t) Convent ten Durpe
- u) Convent ten Wijngaerde
- v) Stadsschool
- w) Nieuw Convent

Abbildung 2 (Gent, K5) Der Sint Elisabeth-Begijnenhof in Gent, aus: Gids voor de Gentse Begijnhoven, o.V., Hrsg. Stad Gent, Gent 1984, S. 24f, Abb. 11, Copyright D.M.S.A. Gent.



17. Plan van het begijnhof van Onze-Lieve-Vrouw ter Hooie.

Legende

- a) H. Grafkapel
- b) kerk
- c) Klein Scheldeken
- d) Convent ten Langenacker
- e) Huis Sint-Judith
- f) Convent Sbertelen
- g) Infirmeriekapel
- h) Infirmerievleugel 1781
- i) vestingtoren
- j) Groothuis, vleugel 1661-1662
- k) Groothuis, vleugel 1738
- l) Ayshoveconvent
- m) Huis Sint-Felix
- n) Huis van de Aartsengel Michael
- o) Huis van de H. Antonius
- p) Convent Sbruyninghen
- q) Convent Sblonden
- r) Nieuw Convent
- s) Bleekweiden
- t) Tuin van de grootjuffrouw
- u) Huis van de H. Hiëronymus
- v) Huis van de H. Augustinus
- w) Huis „De Drij Koningen”
- x) Huis van de Engelbewaarder
- y) Huis van de Goede Herder
- z) Huis van Maria ter Sneeuw
- aa) Huis Sint-Loudovicus
- ab) Convent ter Liefs
- ac) Huis van de H. Nicolaas
- ad) Toegangspoort
- ae) Huis Onze-Lieve-Vrouw Presentatie
- af) Priesterwoningen

Abbildung 3 (Gent, K5) Der Beginenhof Onze-Lieve-Vrouw ter Hooie in Gent, aus: Gids voor de Gentse Begijnhoven, o.V., Hrsg. Stad Gent, Gent 1984, S. 38f, Abb. 17, Copyright D.M.S.A. Gent.



Abbildung 4 (Gent, K5) Der Poortakker-Beginenhof in Gent (siehe 54), aus: Gids voor de Gentse Begijnhoven, o.V., Hrsg. Stad Gent, Gent 1984, S. 20f, Abb. 9, Copyright Foto-Atelier De Rammelaere Gent.

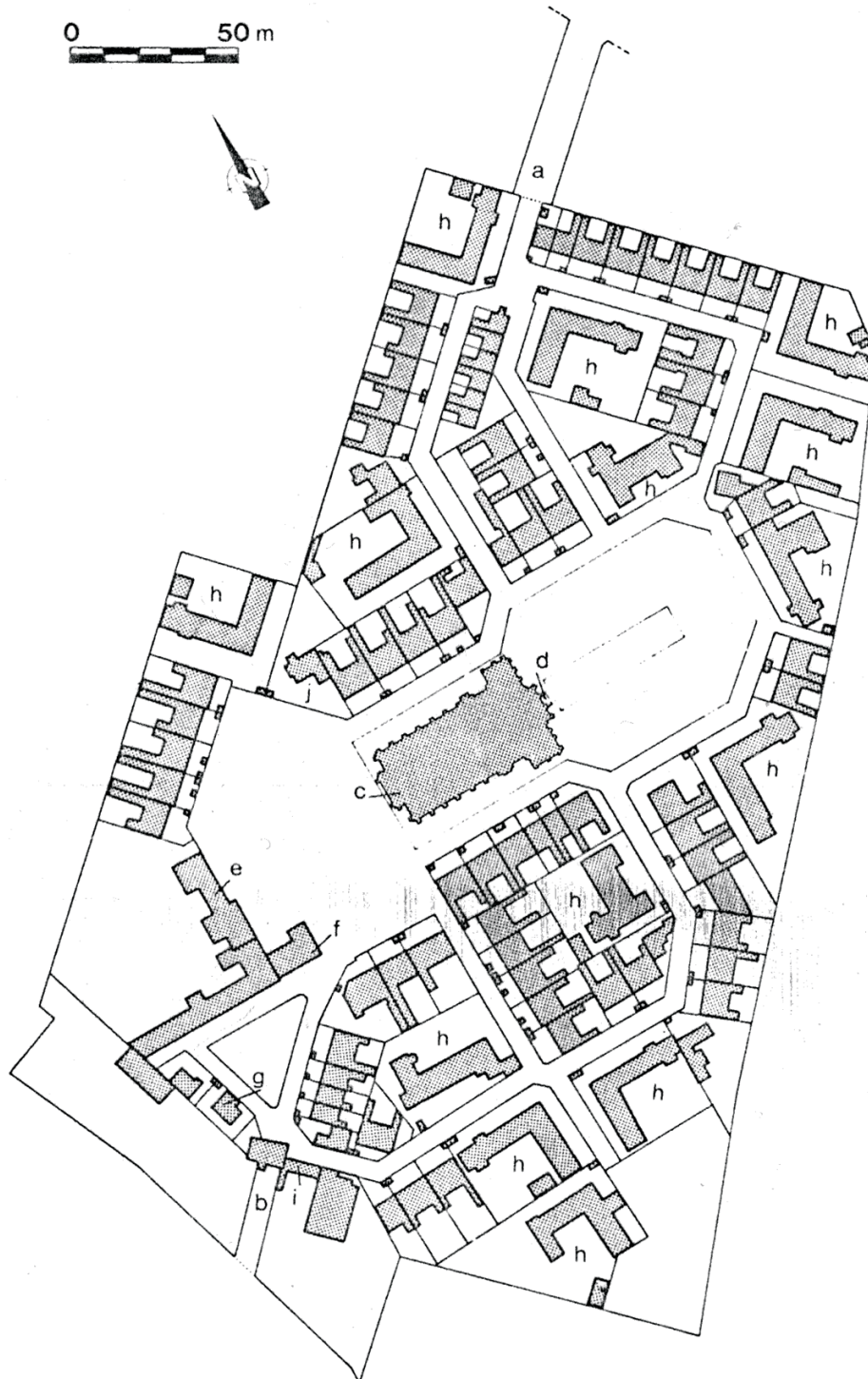


Abbildung 5 (Gent, K5) Plan des im 19. Jh. neu erbauten Genter Beginenhof Sint-Amandsberg, aus: Gids voor de Gentse Begijnhoven, o.V., Hrsg. Stad Gent, Gent 1984, S. 57f, Abb. 24.



Abbildung 6 (Gent, K5) Die gräfliche Burg Gravensteen in Gent aus dem 11. Jahrhundert.

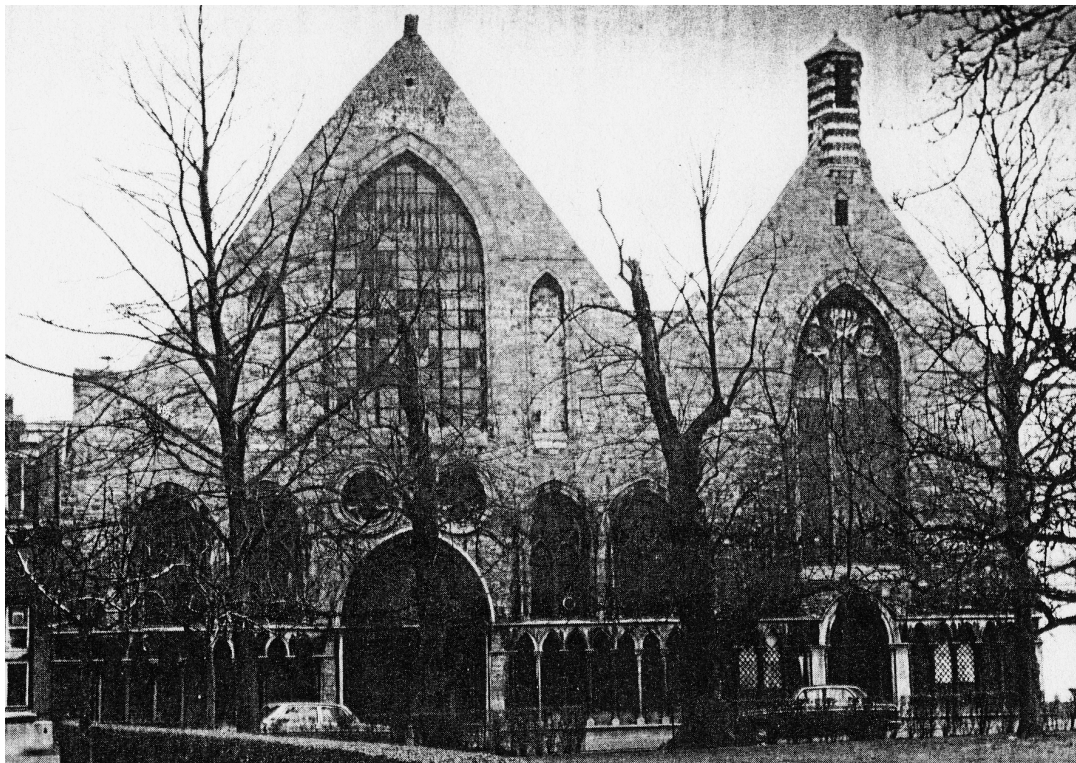


Abbildung 7 (Gent, K5) Ansicht des Hospital La Bijloke, Gent, aus: *Bouwen door de eeuwen heen, Inventaris van het cultuurbezit in België. Architectuur. Deel 4nb Stad Gent. Zuid-West*, Ministerie van Nationale Opvoeding en Nederlandse Cultuur. Rijksdienst voor Monumenten- en Landschapszorg, Gent 1979, S. 123.

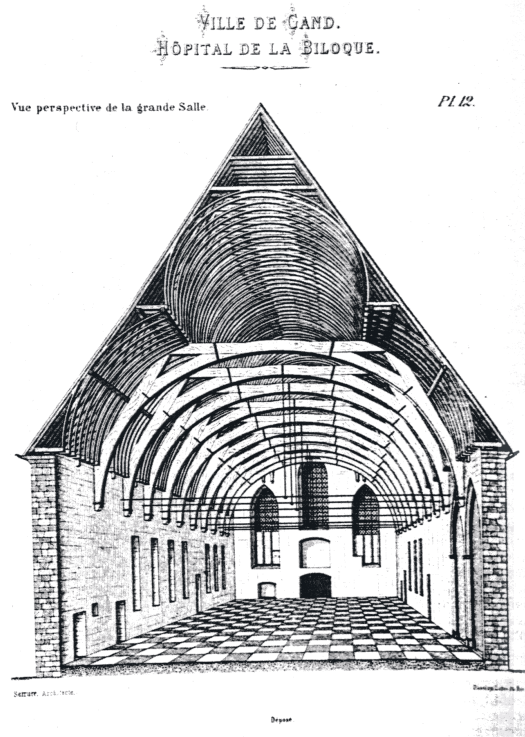


Abbildung 8 (Gent, K5) Schnittperspektive des Hospital La Bijloke, Gent, aus: Walters, Jos.:  
Geschiedenis der Zusters der Bijloke te Gent, Gent 1929, Anhang, Plattegrond 2.

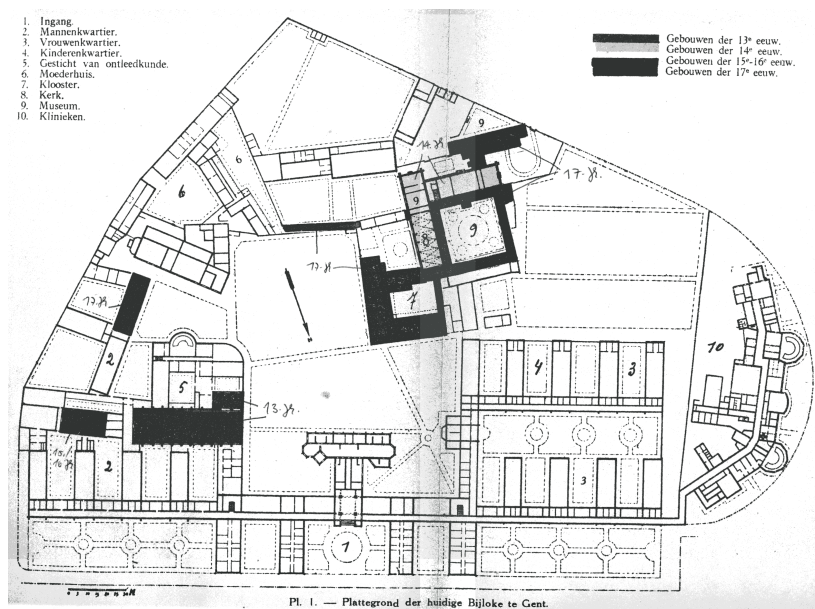


Abbildung 9 (Gent, K5) Plan des Kloster La Bijloke in Gent, aus: Walters, Jos.: Geschiedenis  
der Zusters der Bijloke te Gent, Gent 1929, Anhang, Plattegrond 1.

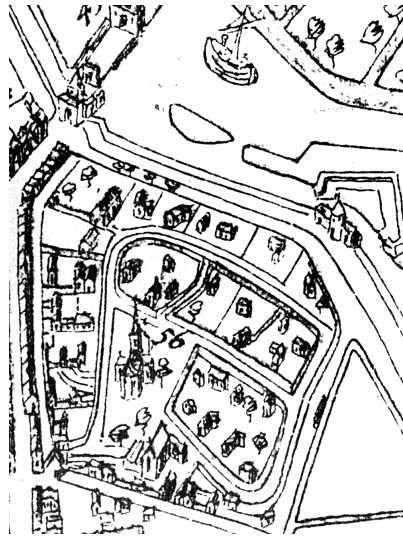


Abbildung 10 (Gent, K5) Der Sint Elisabeth-Beginenhof, Ausschnitt aus dem Plan Horenbout von 1619, aus: Werken en Kerken, 750 Jaar Begijnhofleven te Gent, Ausstellungskatalog Bijlokemuseum 29.9.-25.11.1984, Gent, S. 57, Ausschnitt aus Stadtplan von J. Horenbout 1619.

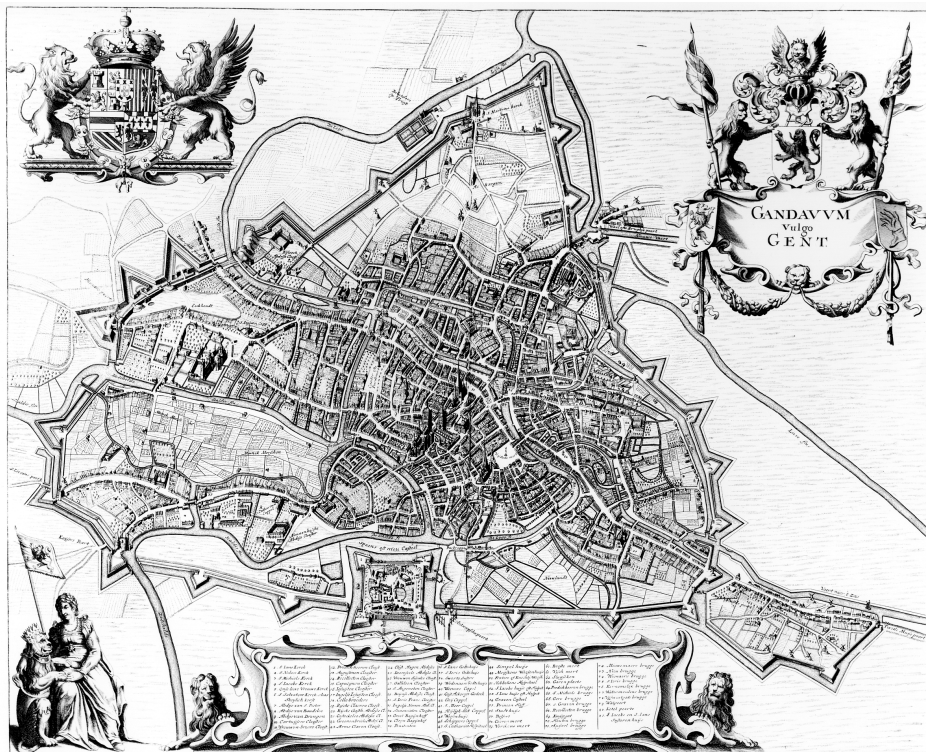


Abbildung 11 (Gent, K5) Sanderus-Plan von Gent im 18. Jh. Der Sint Elisabeth-Beginenhof liegt in der oberen rechten Hälfte und grenzt an die Stadtmauer, aus: Sanderus, Anthoni: Verheerlykt Vlaandre, Leyden, Rotterdam 3 Bände, s' Gravenhage 1735. Eerste Deel. Copyright Bibliothèque Royale Albert I., Bruxelles.



Abbildung 12 (Gent, K5) Ausschnitt aus dem Sanderus-Plan von Gent mit dem an die Stadtmauer angrenzenden Sint Elisabeth-Beginenhof am Brugse Poort innerhalb der umwehrten Stadt, aus: Sanderus, Anthoni: Verheerlykt Vlaandre, Leyden, Rotterdam 3 Bände, s' Gravenhage 1735. Eerste Deel. Copyright Bibliothèque Royale Albert I., Bruxelles.



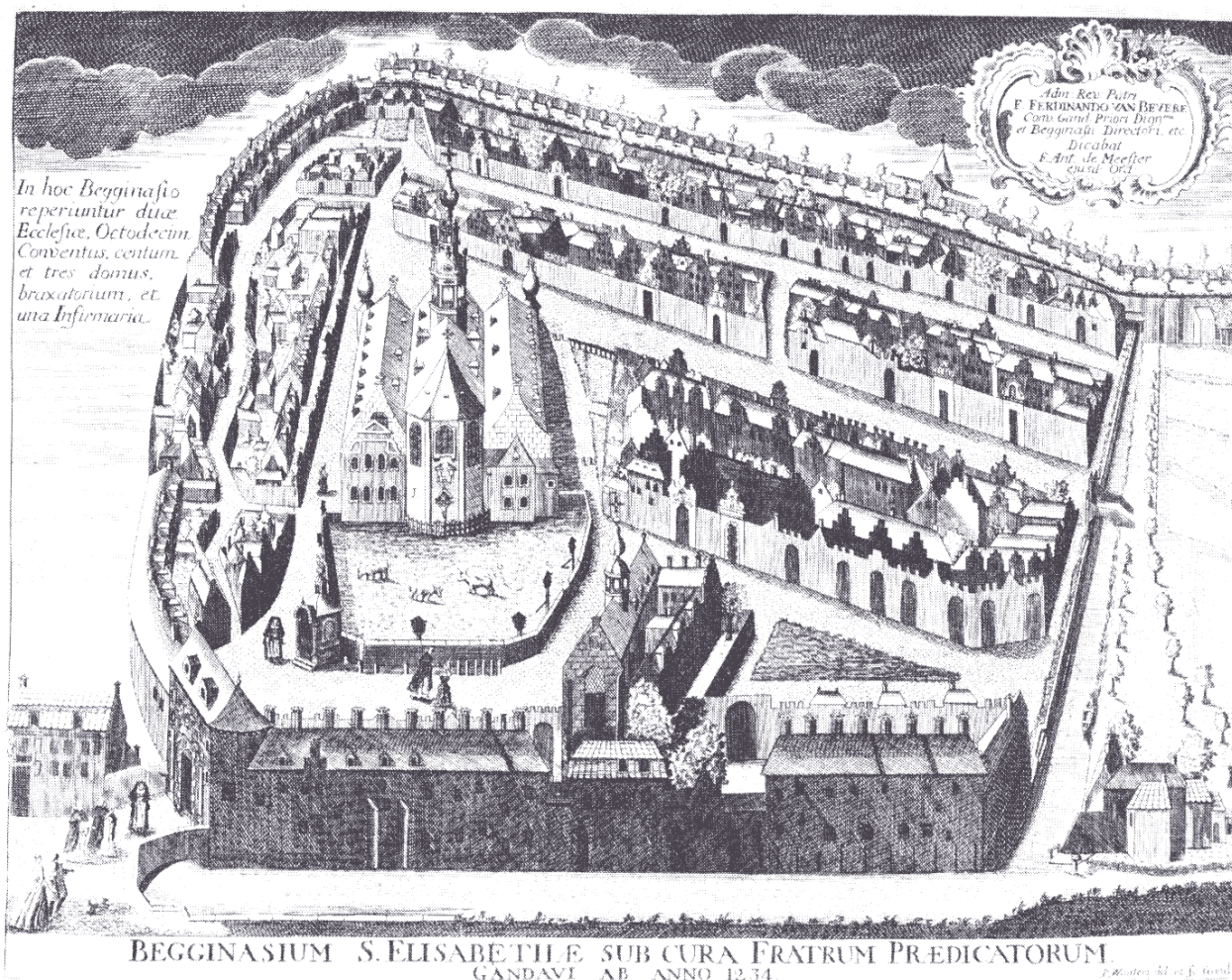


Abbildung 13 (Gent, K5) Sint Elisabeth-Begijnenhof Plan Wauters, aus: Tietz-Strödel, Marion: Die Fuggerei in Augsburg, Tübingen 1982, Abb. 34, S. 159. Kupferstich nach W. Wauters, Copyright Bibl. Brux. cabinet des estampes.

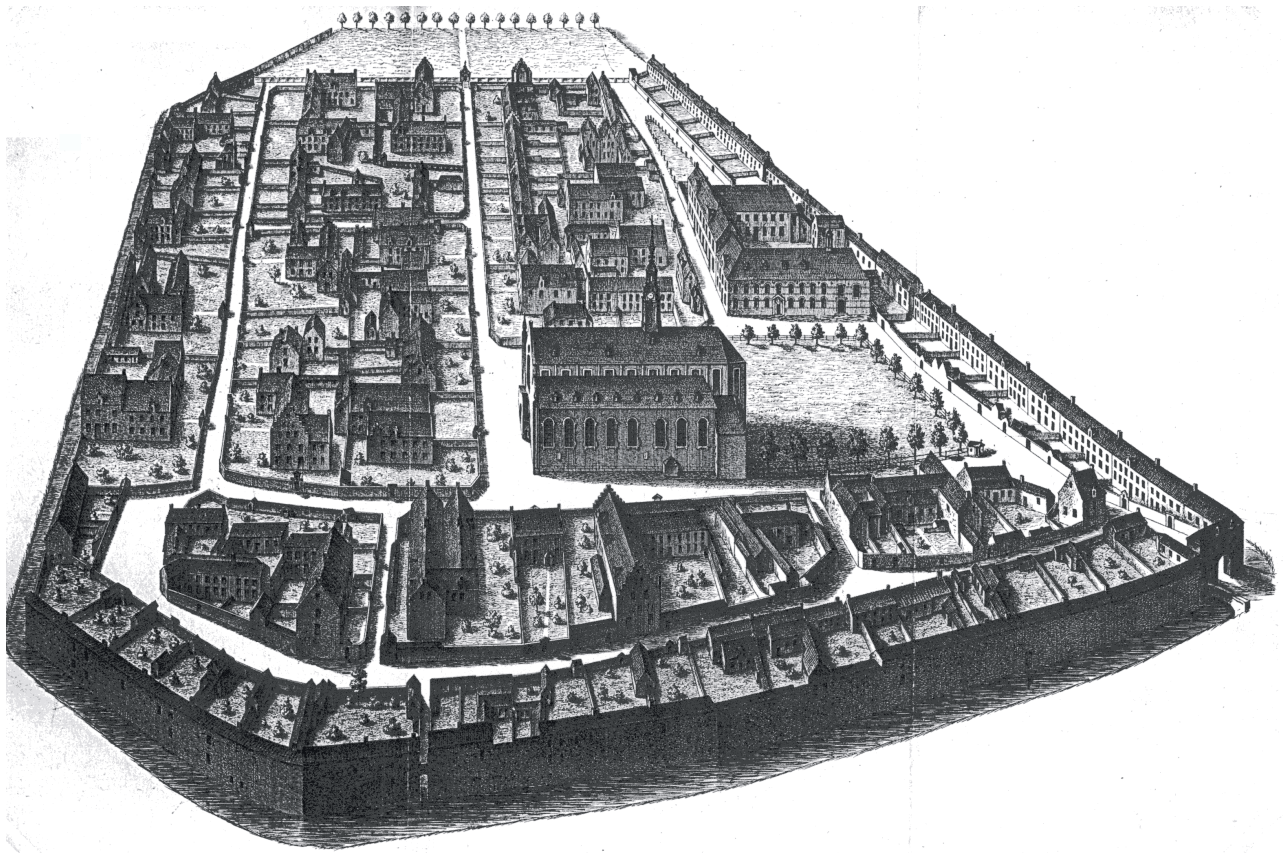


Abbildung 14 (Gent, K5) Sint Elisabeth-Beginenhof, Stich von Hebelynck, aus: Moulaert, B.C.B.: Het Groot-Begynhof van Gent, Gent 1850, Anhang, Stich von Hebelynck nach einem Plan von P. J. Goetghebuer.