



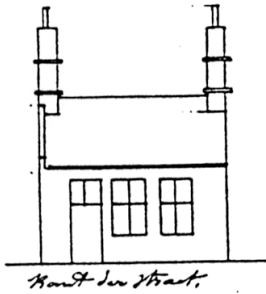
Abbildung 48 (Brugge, K5) Plan von Brugge 1953. Hervorhebung der öffentlichen Gebäude. Unten links im Bild liegt der Beginenhof De Wijngaard, aus: Ryckaert, Marc: Brugge. Historische stedenatlas van België, Brussel 1991, S. 153.



Abbildung 49 (Brugge, K5) Ausschnitt aus dem Plan von Brugge 1953, mit dem Beginenhof De Wijngaard in der Bildmitte, aus: Ryckaert, Marc: Brugge. Historische stedenatlas van België, Brussel 1991, S. 153.



Abbildung 50 (Brugge, K5) Häuser 44-46 des Beginenhof De Wijngaard in Brugge. Der Weg führt von der Wiese (früher: Kirchhof) in den durch einen kleinen Kanal vom Hauptbereich mit Kirche und Meisterinnenhaus in den ehemals ebenso großen Bereich mit Wohnhäusern, der nahe der ehemaligen Stadtmauer liegt. Heute befinden sich Gebäude des OCMW entlang der Prof. Dr. J. Seebrechtstraat auf diesem ehemaligen Gelände des Beginenhof.



46
 Woonhuis N^o 36 Volgens Schatting
 hebbende eene Weerde Van ffs 0,00.

De oude materialen voortkomende Van dit huis
 zonde de kosten Van afbraek niet vergoeden,

Deurme van Jan Bissier,
 an 78. 1 jaar.

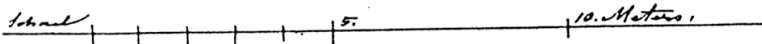
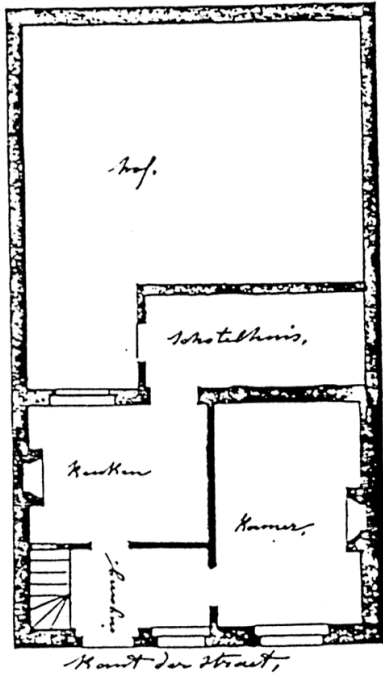


Abbildung 51 (Brugge, K5) Plan von Haus 36(46) heute 44 des Beginenhof De Wijngaard in Brugge, Quelle: Fotokopie Dienst Monumentenzorg Brugge.



Abbildung 52 (Brugge, K5) Haus 11 flankiert links den Weg in den durch einen Kanal getrennten Bereich des Beginenhof De Wijngaard. In diesem Gebäude finden sich noch Gebäudeelemente aus dem 13. Jh.



Abbildung 53 (Brugge, K5) Blick auf die rückwärtige Fassade von Haus 11. Im Hintergrund ist die Kirche des Beginenhof mit dem Dachreiter erkennbar. Das Gelände säumt den kleinen Kanal, der den Beginenhof in zwei Bereiche teilt und führt zu dem im 19. Jh. erbauten Eingangstor, das auf den Weg entlang dem Minnewater führt. Links von diesem Blickwinkel liegen die Häuser 48 und 50, rechts davon die Häuser 16-17.



Huizen N^o 38, volgens schatting
 hebbende een Waerde van fcs 0.00.

De ondere materialen voortkomende van dit huus
 zonden de kosten van afbraek niet vergoeden.

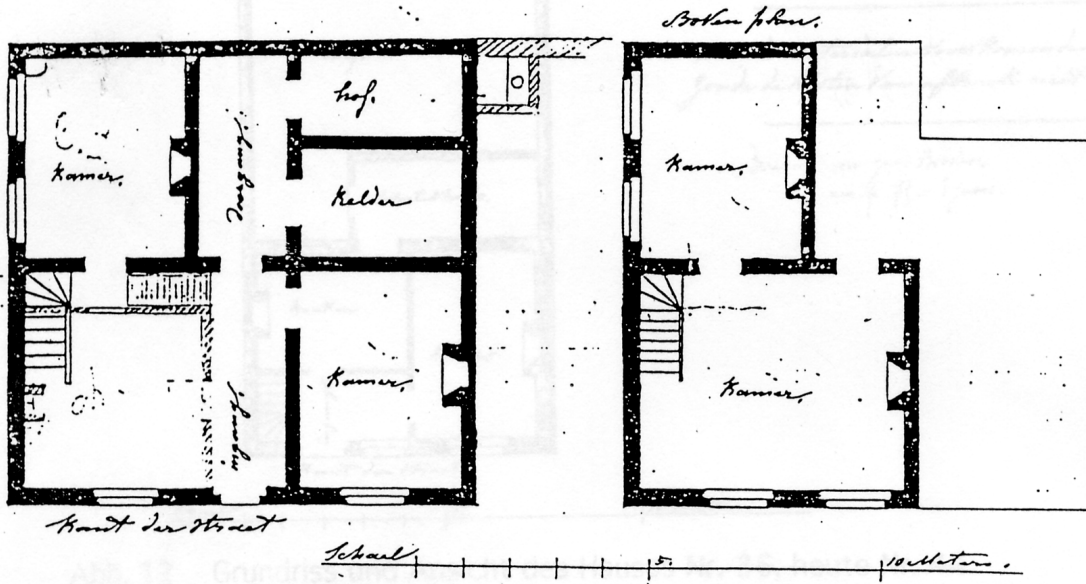


Abbildung 54 (Brugge, K5) Plan von Haus 38 des Begijnenhof De Wijngaard in Brugge, Quelle:
 Fotokopie Dienst Monumentenzorg Brugge.

N^o 42.
52

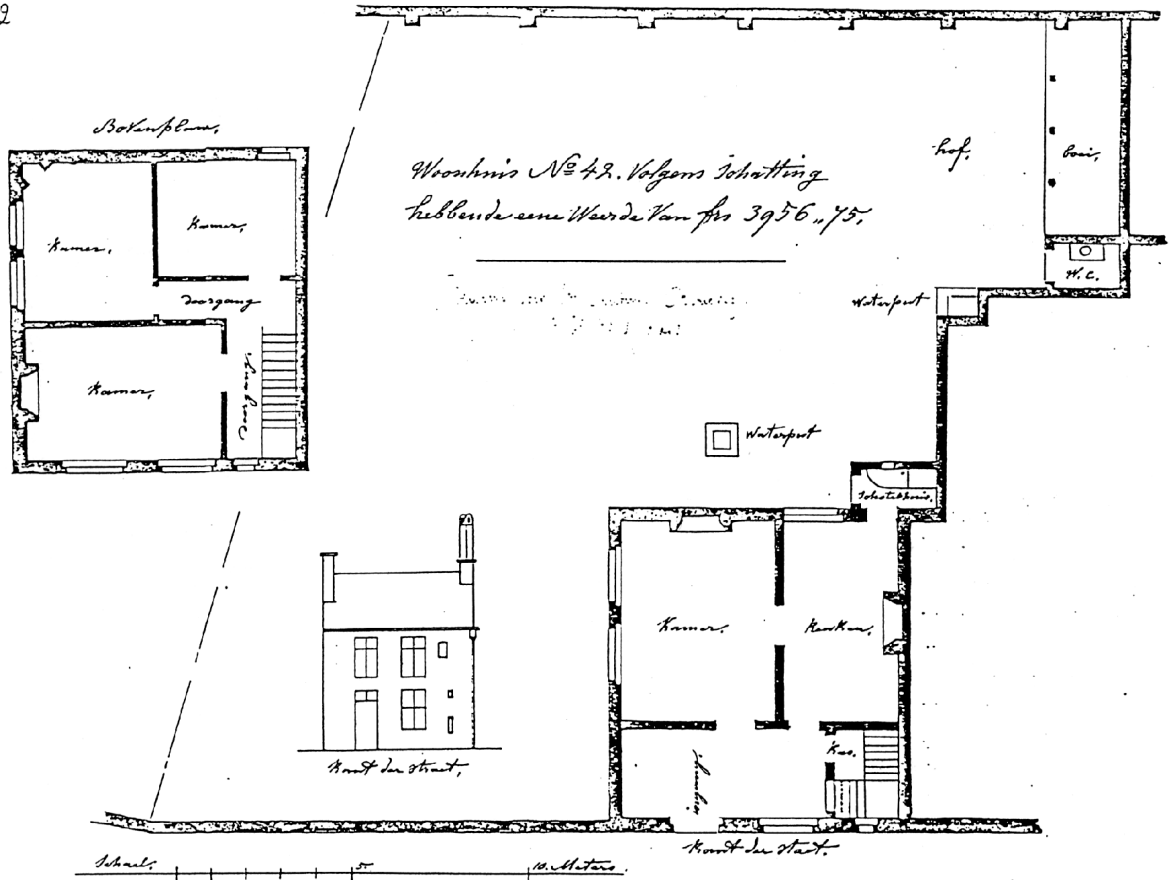


Abbildung 55 (Brugge, K5) Plan von Haus 42 heute 52 des Beginenhof De Wijngaard in Brugge, Quelle: Fotokopie Dienst Monumentenzorg Brugge.

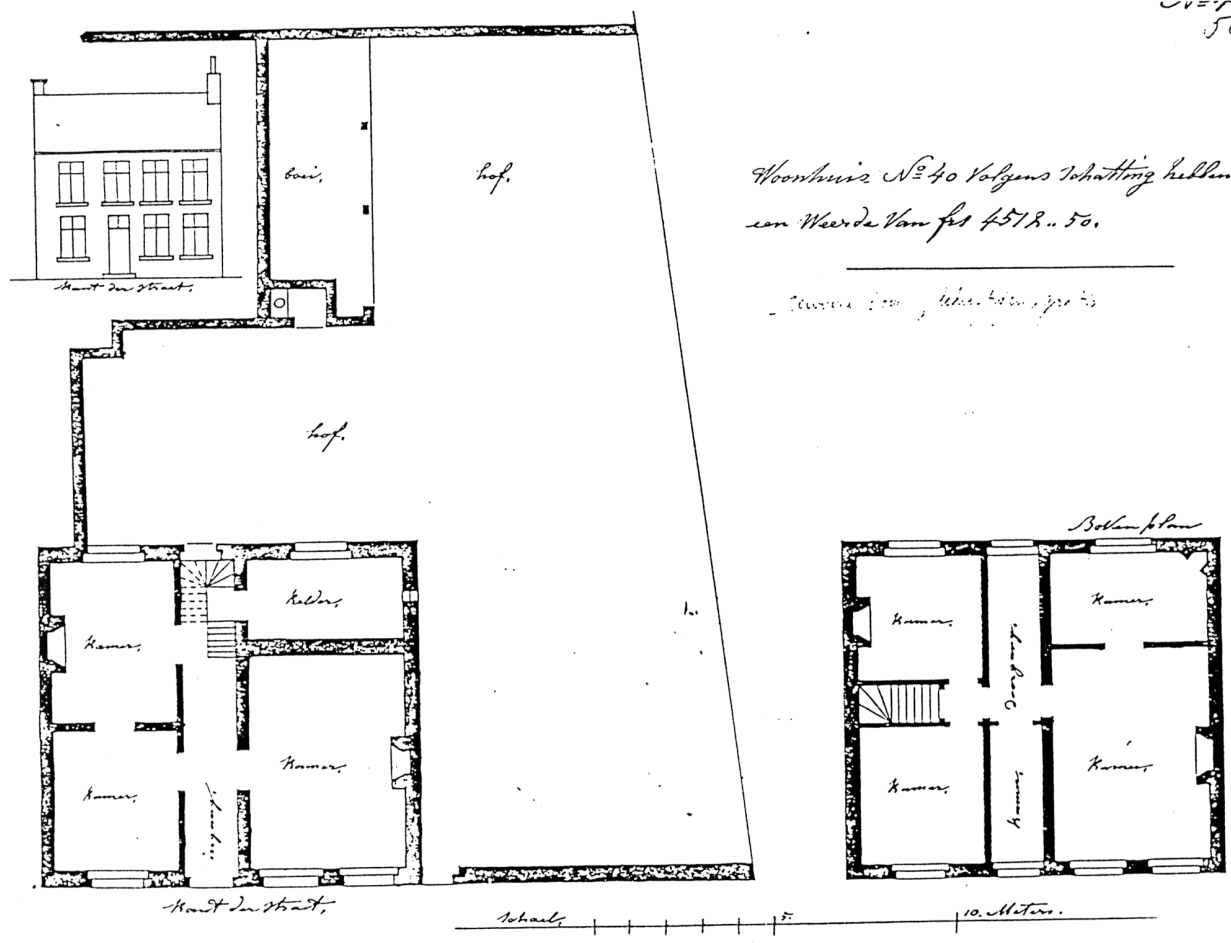


Abbildung 56 (Brugge, K5) Haus 48/50 des Beginenhof De Wijngaard in Brugge.



Abbildung 57 (Brugge, K5) Haus 48/50 des Beginenhof De Wijngaard in Brugge.

nr. 48/50



Huonhuiz N^o 40 Volgens Schatting hebbende een Weerde van f 457 R. 50.

— Gewone 1000, 1000, 1000, 1000

Abbildung 58 (Brugge, K5) Plan von Haus 40, heute 48/50 des Beginenhof De Wijngaard in Brugge. Quelle: Fotokopie Dienst Monumentenzorg Brugge.



Abbildung 59 (Brugge, K5) Häuser 13-17 des Begijnenhof De Wijngaard in Brugge. Links von diesen Häusern liegt das im 19. Jh. erbaute Eingangstor.



Abbildung 60 (Brugge, K5) Haus 17 des Begijnenhof De Wijngaard in Brugge.