



Abbildung 14 (Brugge, K5) Blick über den ehemaligen Kirchhof vor der Beginenhofkirche (liegt rechts vom Blickpunkt) auf den Haupteingang des Beginenhof. Historische Aufnahme Anfang 20. Jh., Fotograf Watteyne, Copyright OCMW-Archief Brugge.



Abbildung 15 (Brugge, K5) Kirche des Beginenhof De Wijngaard in Brugge. Sie liegt an der Mauer zum Minnewater.



Abbildung 16 (Brugge, K5) Eingangstor am Minnewater zum Begijnhof De Wijngaard in Brugge. Im Hintergrund rechts ist die Kirche des Begijnhof sichtbar.



Abbildung 17 (Brugge, K5) Eingangstor am Minnewater zum Begijnhof De Wijngaard vom Begijnhof aus gesehen.

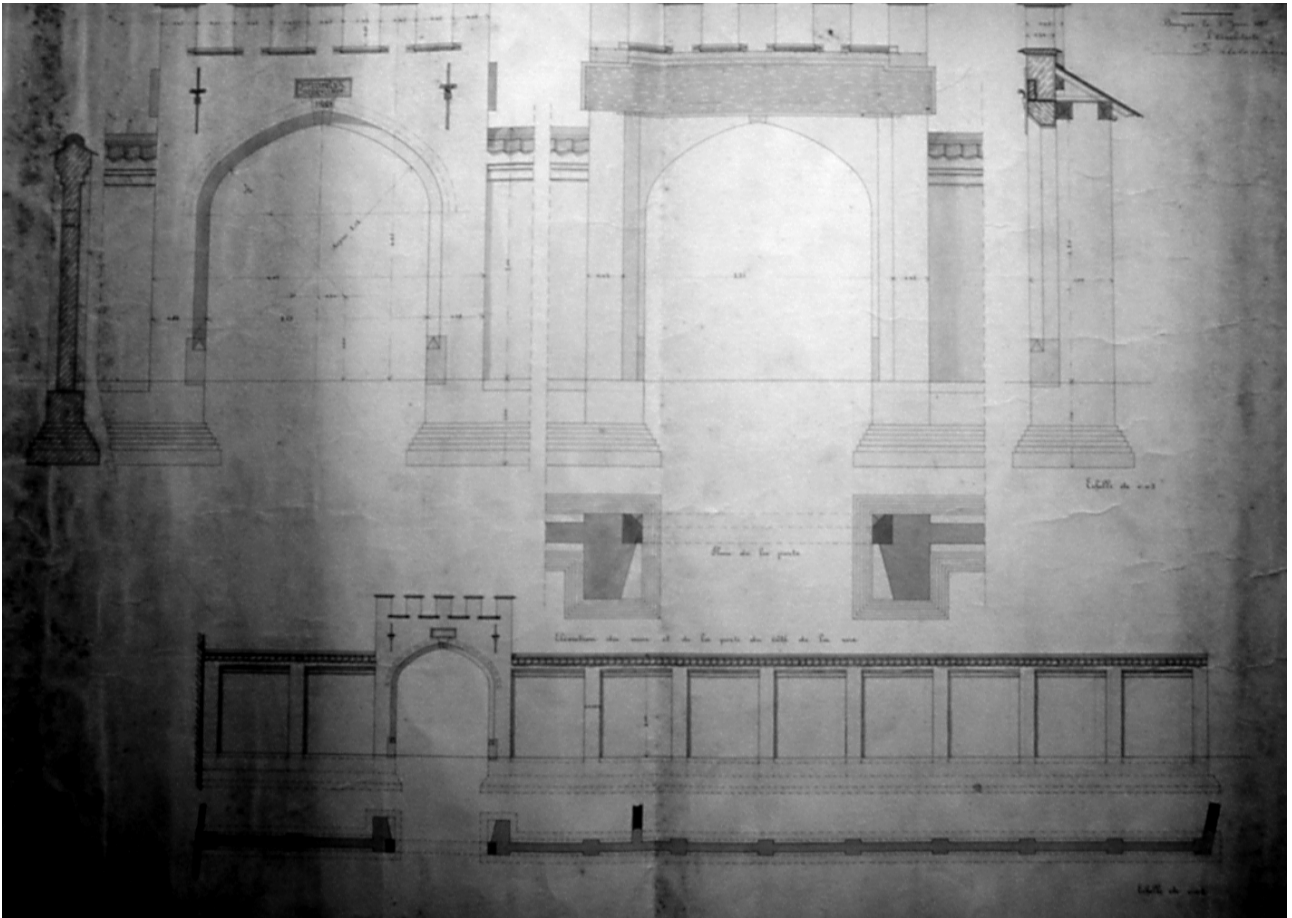


Abbildung 18 (Brugge, K5) Vermutlich der Plan für den Neubau der an das Minnewater angrenzenden Mauer sowie des (neuen?) Eingangstores. Fotografie des Plan, Copyright Plan OCMW-Archief Brugge.



Abbildung 19 (Brugge, K5) Schluisenhaus am Minnewater in Brugge.



Abbildung 20 (Brugge, K5) Blick auf das Meisterinnenhaus und die Infirmerie (ganz links). Rechts im Bild sind die heute als Kloster genutzten Gebäude erkennbar. Sie liegen praktisch gegenüber dem Kircheneingang. Dazwischen liegt die große baumbestandene Wiese.



Abbildung 21 (Brugge, K5) (von rechts nach links) Meisterinnenhaus (Grootuis), Infirmerie und Eingang zum Hof der Godshuizen des Beginenhof De Wijngaard Brugge.



Abbildung 22 (Brugge, K5) Groothuis des Beginenhof De Wijngaard Brugge.



Abbildung 23 (Brugge, K5) Portal des Groothuis im Beginenhof De Wijngaard in Brugge.



Abbildung 24 (Brugge, K5) Die Häuser 22-28 werden heute als Monasterium genutzt.



Abbildung 25 (Brugge, K5) Infirmerie, Groothuis und die als Monasterium genutzten Häuser 22-28 des Beginenhof De Wijngaard in Brugge.



Abbildung 26 (Brugge, K5) Blick auf den Gebäudekomplex Godshuizen, Infirmierie und Meisterinnenhaus des Begijnhof De Wijngaard in Brugge.

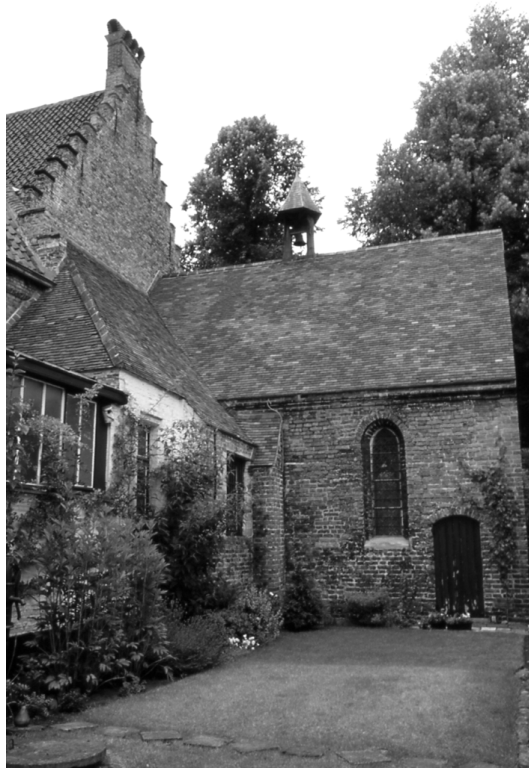


Abbildung 27 (Brugge, K5) Vom Hof der Godshuizen aus Blick auf die rückwärtige Fassade der Infirmierie.



Abbildung 28 (Brugge, K5) Blick auf den Gebäudekomplex Infirmierie/Meisterinnenhaus sowie den Eingang zum Hof der Godshuizen, die rechts im Bild erkennbar sind.



Abbildung 29 (Brugge, K5) Blick vom Meisterinnenhaus auf den Hof und die Godshuizen des Beginenhof De Wijngaard in Brugge.





Abbildung 30 (Brugge, K5) Godshuizen des Beginenhof De Wijngaard Brugge.

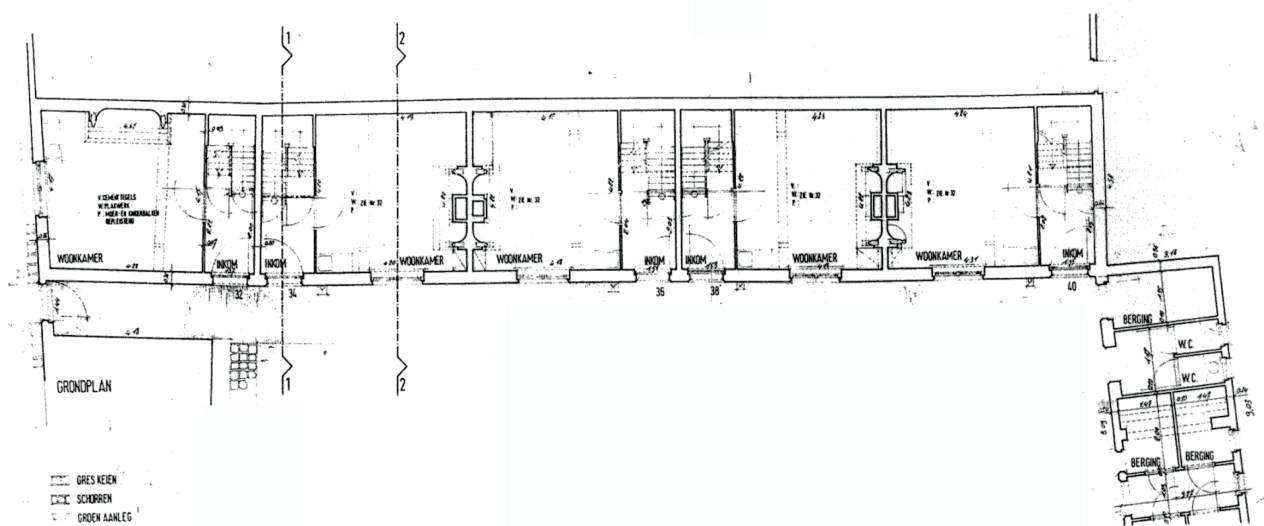
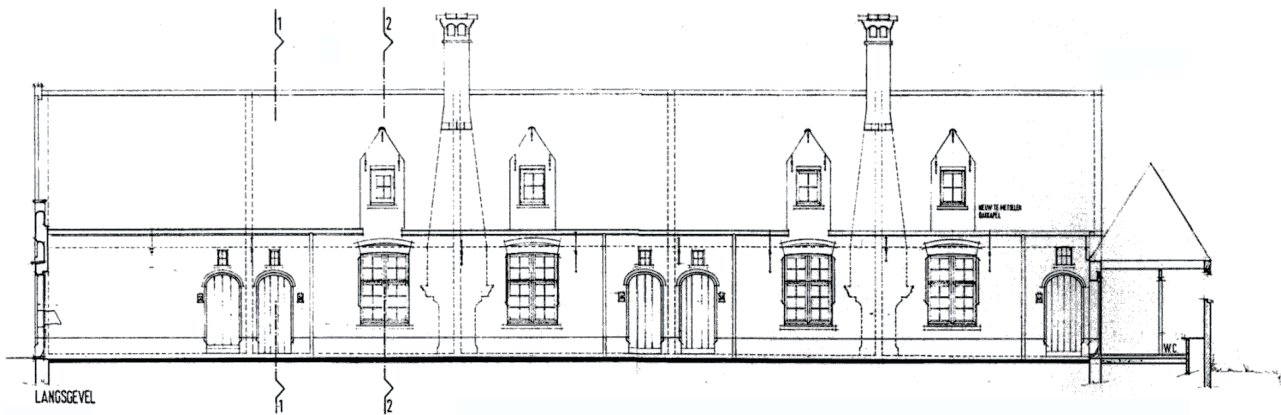


Abbildung 31 (Brugge, K5) Ansicht und Grundriss der Godshuizen des Beginenhof De Wijngaard in Brugge, Copyright Dienst Monumentenzorg Brugge.