

CAISSE BOIS POUR "VANE" RFQ2

Dessin no. 228-100 LM1

Afin de permettre le stockage et le transport en toute sécurité des "vanes" RFQ2, une caisse en bois est fabriquée pour chacune d'elle (voir croquis joint).

Un palonnier spécial se prenant sous les deux ailes en bout de "vane" est prévu pour le levage de la "vane" seule.

Pour le transport normal, la "vane" est fixée dans son logement (cales d'extrémités et barres latérales en antico 100) sur le socle en bois, à l'aide de 4 vis M6.

Le socle est surélevé par 2 cales de 40 mm qui permettent la fixation de la "vane" sur celui-ci et le passage des élingues de levage sous la base.

Le transport peut s'effectuer soit, la "vane" sur le socle, soit, la caisse fermée par son couvercle fixé à l'aide de 12 tirants M8.

Le prix de cet emballage est estimé à 300 FrS.

P. Bourquin
le 8.4.1988

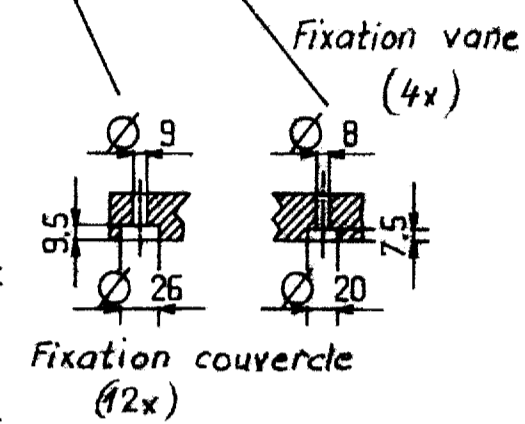
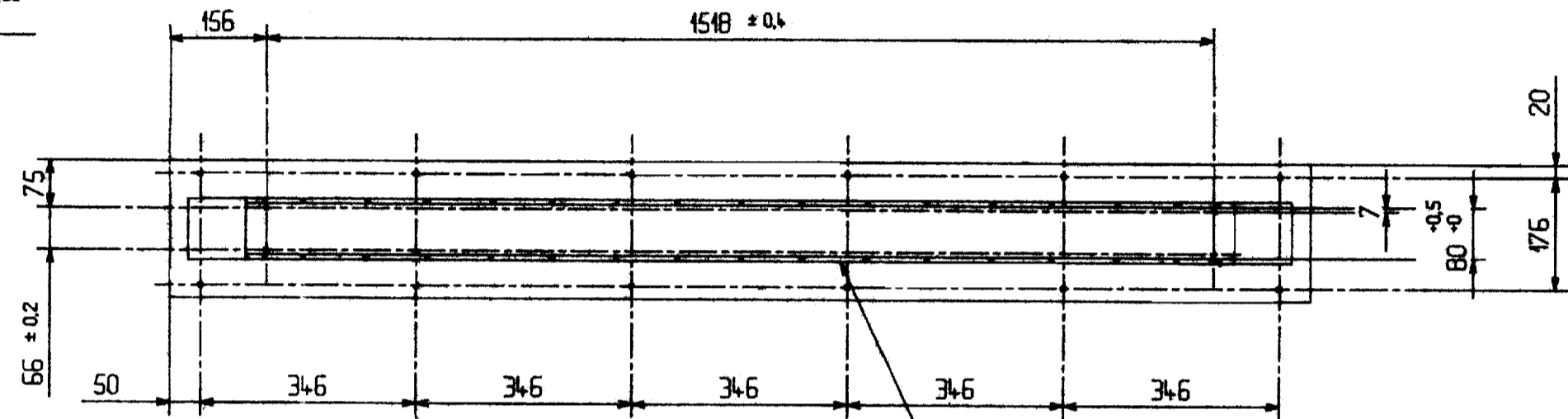
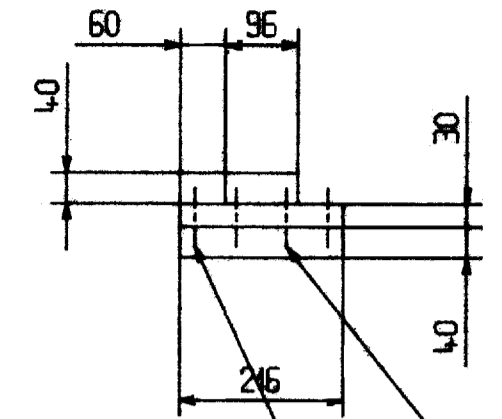
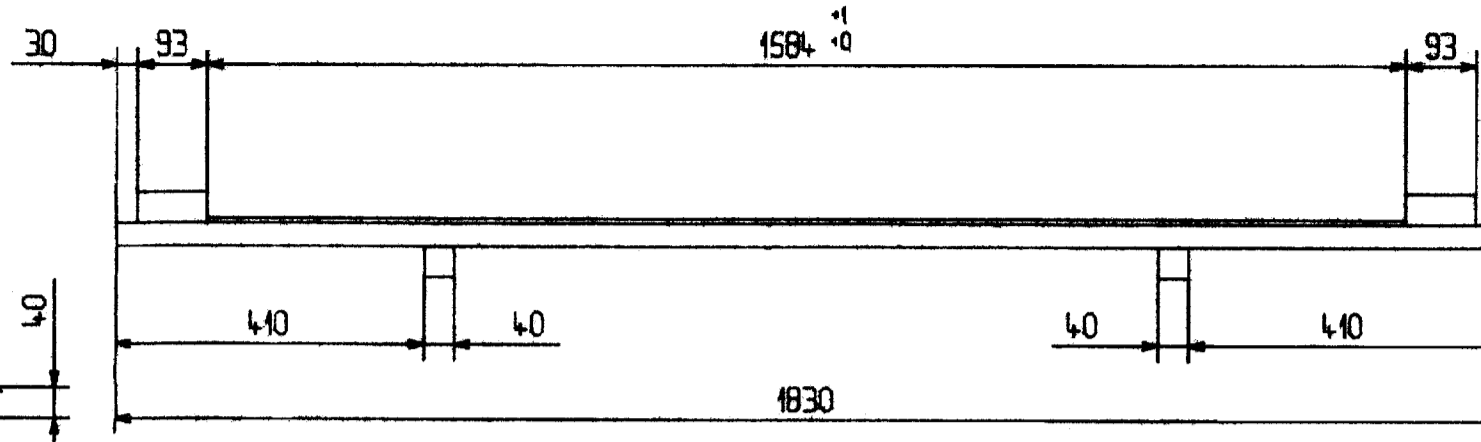
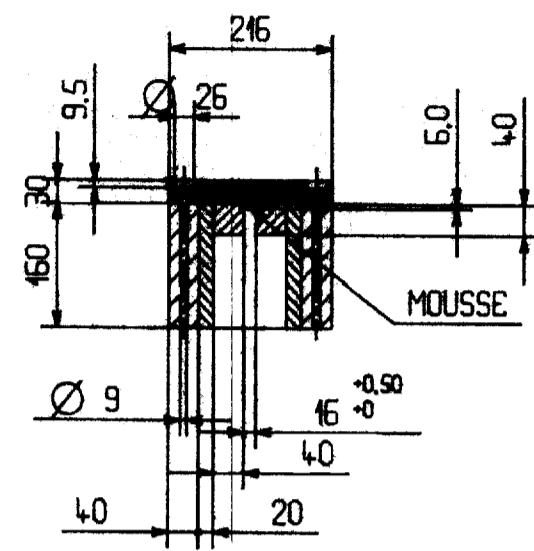
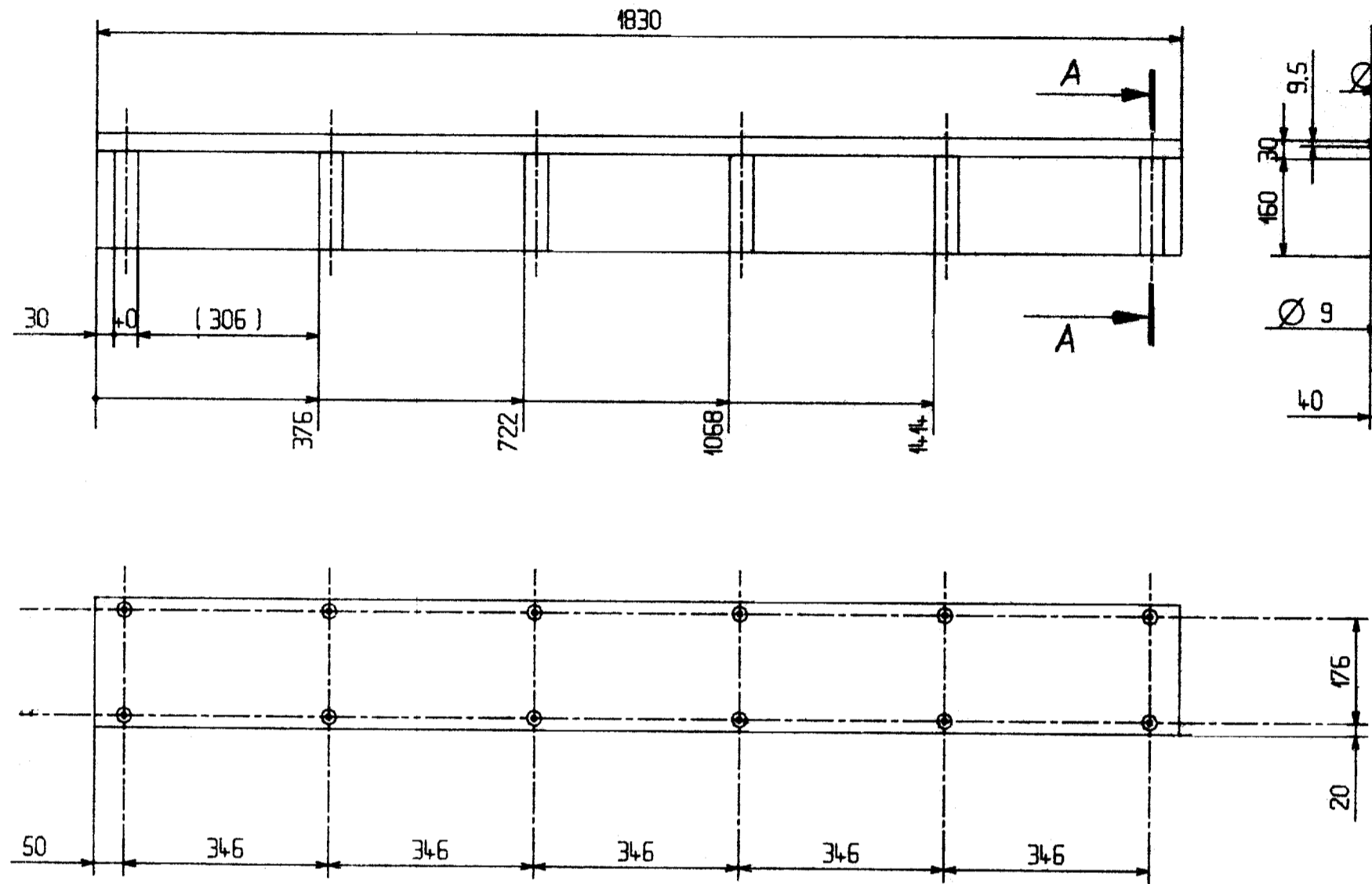
Distribution :

Chefs de service ML
E. Boltezar
V. Fritschi
M. Weiss

COUVERCLE Masse ≈ 27 kg

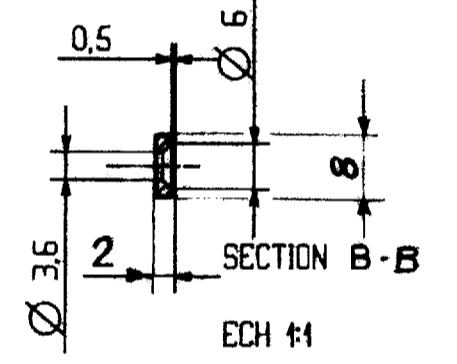
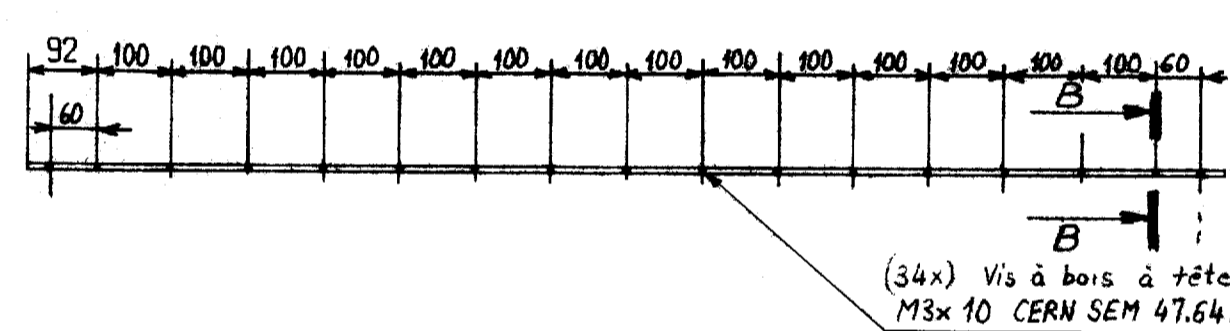
ECH 1:10

Coupe A-A



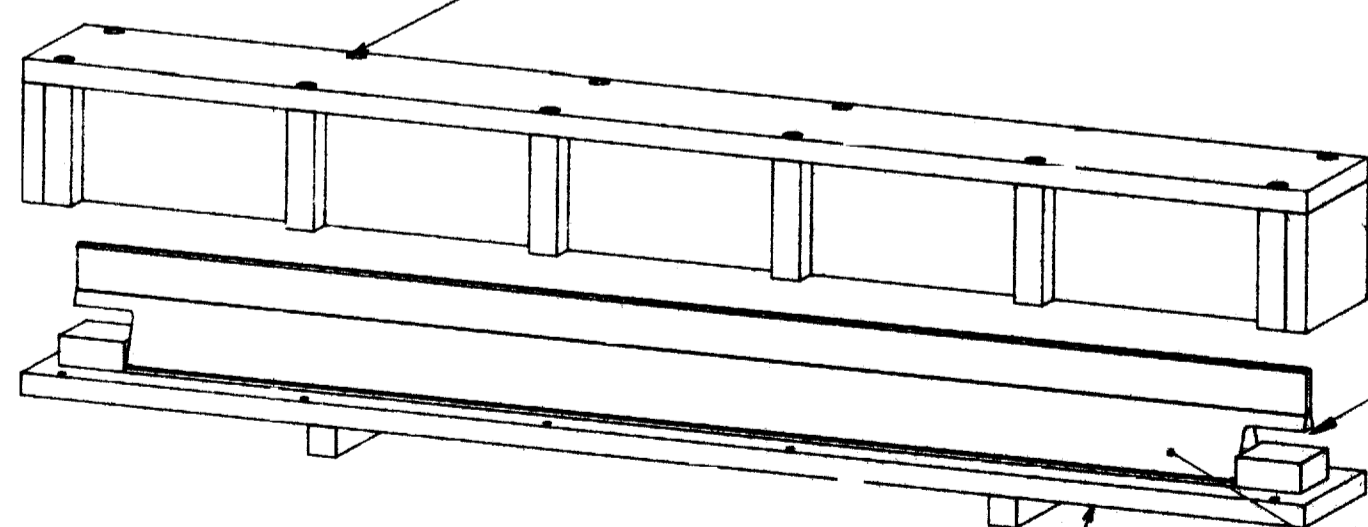
DETAIL REGLETTE

Méplat 8x2 lg. 1584 - Antico 100 - CERN SCEM 44.02.02.002.0



(12x) TIGE FILETEE M8=220 CERN SCEM 47.36.77.080.2
 (24x) ECROU M8 CERN SCEM 47.4.65.080.8
 (24x) RONDELLE M8 CERN SCEM 47.78.42.080.2

Fixation couvercle



Place réservée pour levage Vane seule

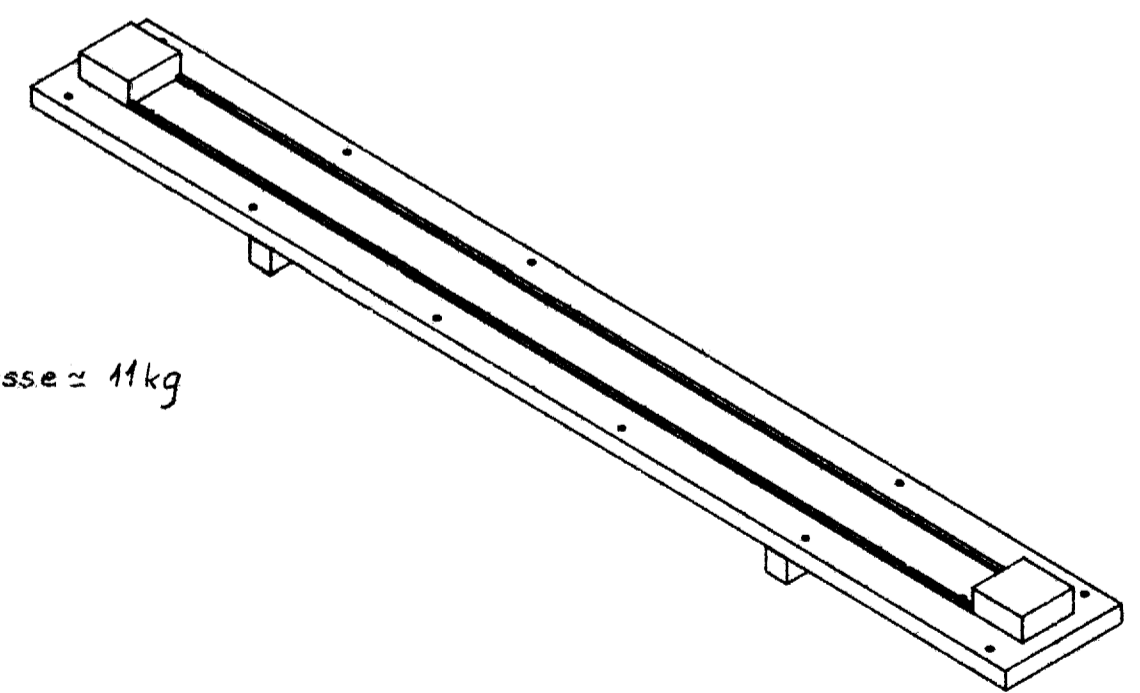
Vane RFQ2 Masse ≈ 96 kg

(4x) VIS A TETE HEXAGONALE M6=30 CERN SCEM 47.62.81.261.1
 (4x) RONDELLE M6 CERN SCEM 47.78.42.060.6

Fixation de la vane sur le socle

SOCLE Masse ≈ 11kg

ECH 1:10



CAISSE BOIS POUR VANE RFQ2