

30 juin 1982

SEPTUM SMI LEAR

CHAMBRE A VIDE - DESSIN No E24-1011-0

MESURE DE LA FENTE 6,4 mm

Le contrôle est effectué pour les trois cas suivants :

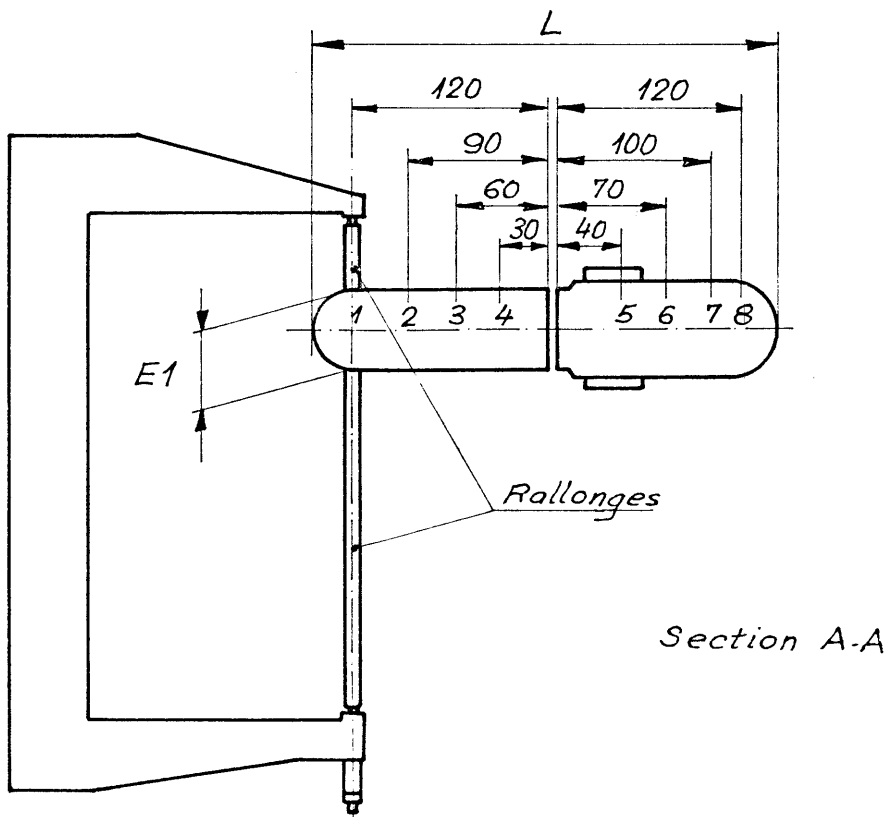
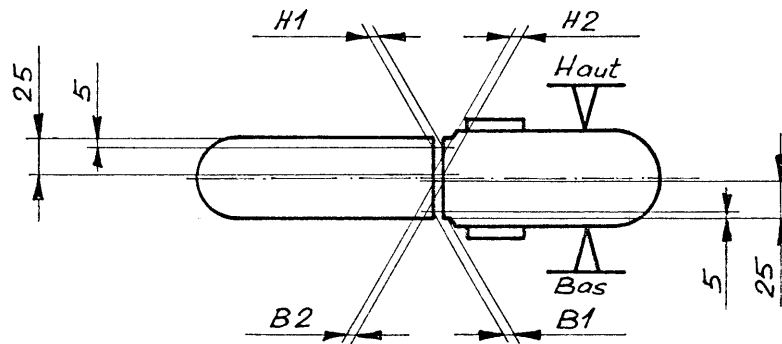
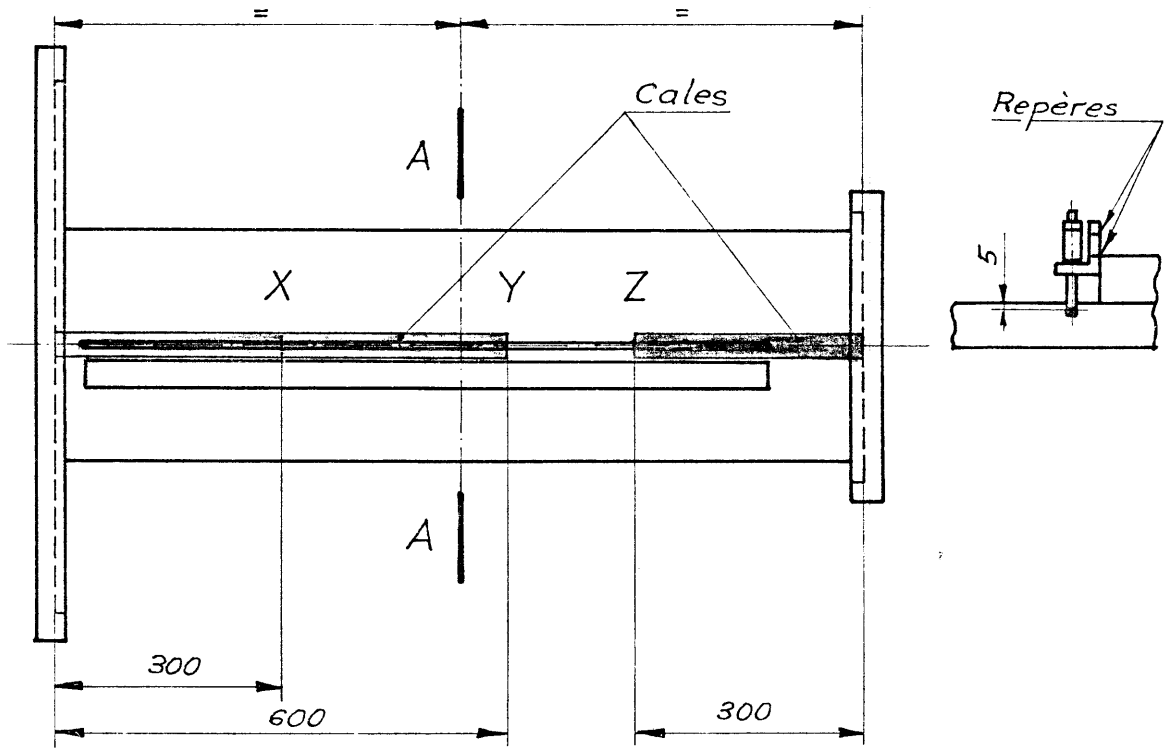
- chambre à l'atmosphère (Atm.)
- Chambre sous vide (vide)
- Chambre sous vide après étuvage à 300°C (vide/étuv.)

Entre parenthèses sont indiquées les désignations telles qu'on les trouve dans les travaux de résultats.

1. MATERIEL EMPLOYE (voir croquis)

- Deux cales de mesure en Ac. 37 (Longueur 300 et 600 mm) sont fabriquées afin de garantir une répétitivité de la position longitudinale de la lecture.
- Un micromètre d'intérieur pour mesurer la largeur de fente.
- Une équerre support de micromètre est fabriquée. Deux traits repères sont tracés sur ses flancs afin de garantir la profondeur de lecture.
- Un micromètre de 300 mm est modifié à l'aide de deux rallonges permettant ainsi la mesure de l'épaisseur de la chambre.
- Un pied à coulisse de 500 mm pour mesurer les largeurs du profil de la chambre.

2. MESURES EFFECTUEES



### 3. RESULTATS OBTENUS

		X			Y			Z		
		Atm.	Vide	$\frac{\text{Vide}}{\text{Etuv.}}$	Atm.	Vide	$\frac{\text{Vide}}{\text{Etuv.}}$	Atm.	Vide	$\frac{\text{Vide}}{\text{Etuv.}}$
H	1	6,78	6,70	6,70	6,94	6,85	6,84	6,75	6,72	6,70
	2	6,78	6,75	6,78	6,91	6,89	6,89	6,75	6,72	6,73
B	1	6,79	6,73	6,73	6,94	6,91	6,89	6,80	6,72	6,69
	2	6,81	6,73	6,76	6,93	6,89	6,89	6,75	6,72	6,74

E	Atm.	Vide	$\frac{\text{Vide}}{\text{Etuv.}}$
1	51,74	51,55	51,41
2	51,95	51,52	51,30
3	52,04	51,53	51,40
4	52,04	51,73	51,54
5	78,20	77,80	77,80
6	61,49	61,04	60,99
7	61,84	61,39	61,24
8	61,84	61,50	62,32

L	Atm.	Vide	$\frac{\text{Vide}}{\text{Etuv.}}$
X	306,3	306,3	306,3
Y	306,6	306,7	306,7
Z	306,3	306,4	306,3
A-A	306,4	306,4	306,45

### 4. CONCLUSIONS

- Les cotes de largeur de fente sont les seules commentées.
- Ces mesures montrent que la largeur de la fente n'est pas dans les tolérances prévues sur le dessin de fabrication No E24-1011-0
- Un fluage des flancs n'est pas établi, les variations de lecture maximales étant de 0,03mm après l'étuvage

#### Distribution

R. Bertolotto	A. Poncet
E. Boltezar	P. Riboni
D. Fiander	B. Szeless

P. Bourquin