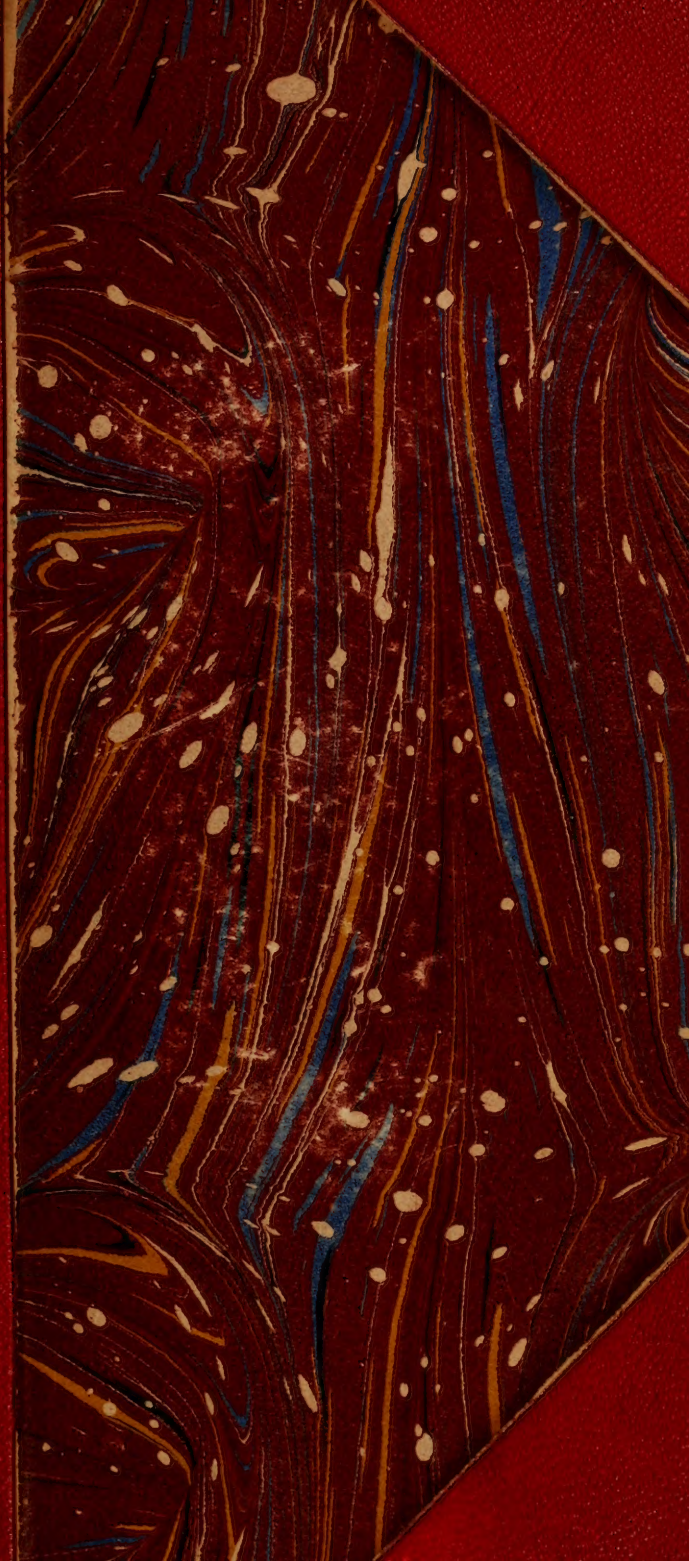
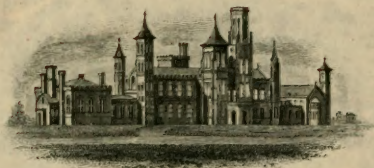


QL  
E42  
B68  
1836  
v.1  
Plates  
Ent.

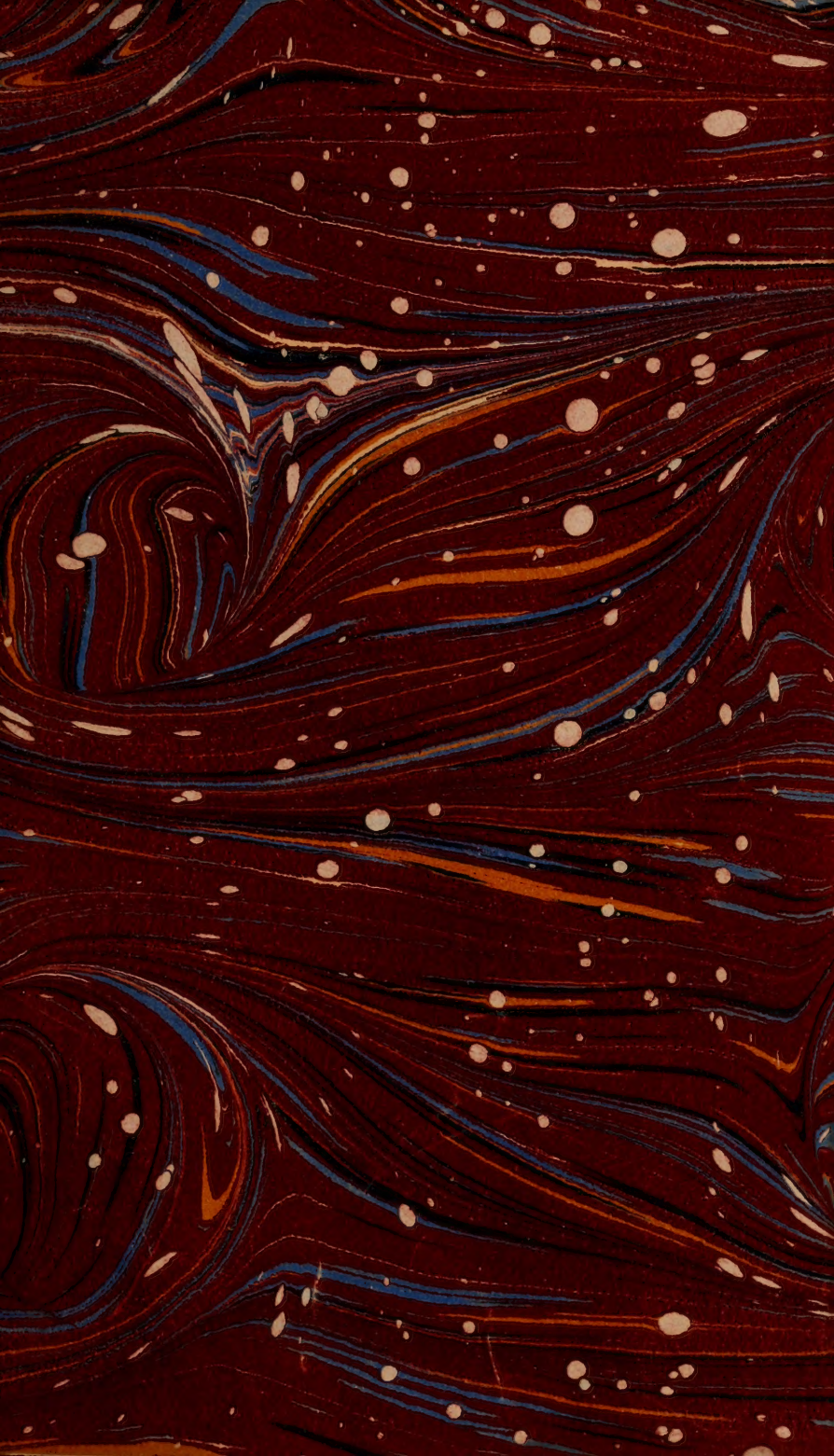


57.0  
B63.5



COLLECTION  
OF  
WILLIAM SCHAU  
©  
PRESENTED  
TO THE  
NATIONAL MUSEUM  
MCMV













542  
B68  
1836  
v.1  
plates  
Ent.

Boursduval, Jean A.

Histoire Naturelle  
des Insectes

SPECIES GÉNÉRAL

DES LÉPIDOPTÈRES.

EXPLICATION DES PLANCHES

COMPOSANT

LES DEUX LIVRAISONS

QUI ACCOMPAGNENT LE 1<sup>er</sup> VOLUME.

PLANCHE PREMIÈRE.

Fig.

1. Chenille et chrysalide de l'*Ornithoptera Heliakon*, d'après M. Horsfield.
2. Chenille et chrysalide du *Papilio Memnon*, d'après le même auteur.
3. Chenille et chrysalide du *Papilio Alexanor*, d'après nature.

PLANCHE II.

1. Chenille et chrysalide du *Parnassius Apollo*, d'après Hubner.
2. Chenille et chrysalide de la *Thais Medesicaste*, d'après nature.
3. Chenille et chrysalide de l'*Iphias Glaucippe*, d'après M. Horsfield.
4. Chenille et chrysalide de la *Rhodocera Rhœni*, d'après nature.
5. Chenille et chrysalide de la *Terias Lisa*, d'après nature.
6. Chenille et chrysalide de l'*Anthocharis Euphena*, d'après nature.
7. Chenille et chrysalide de la *Callidryas Eubute*, d'après Stoll.

PLANCHE III.

1. Chenille et chrysalide de l'*Helicopsis Cupido*, d'après Stoll.
2. Chenille et chrysalide de l'*Eurygona Midas*, d'après Stoll.
3. Chenille et chrysalide de la *Nemeobius Lucina*, d'après Hubner.
4. Chenille et chrysalide du *Polyommatus Virgaureæ*, d'après Hubner.

LÉPIDOPTÈRES, 1<sup>re</sup> ET 2<sup>e</sup> LIVRAISON.

b

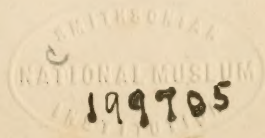


Fig.

5. Chenille et chrysalide du *Thecla Betulæ*, d'après Hubner.
6. Chenille et chrysalide de l'*Argus Cyllarus*, d'après Hubner.
7. Chenille et chrysalide de la *Limenitis Sibylla*, d'après nature.
8. Chenille et chrysalide de la *Nymphalis Populi*, d'après Hubner.
9. Chenille et chrysalide du *Charaxes Jasius*, d'après Hubner.
10. Chenille et chrysalide de l'*Apatura Iris*, d'après nature.
11. Chenille et chrysalide de l'*Adolias Aconthea*, d'après M. Horsfield.

## PLANCHE IV.

1. Chenille et chrysalide de la *Vanessa Io*, d'après Roesel.
2. Chenille et chrysalide de l'*Argynnis Paphia*, d'après Hubner.
3. Chenille et chrysalide de la *Melitæa Artemis*, d'après Hubner.
4. Chenille et chrysalide de l'*Argolis Ariadne*, d'après M. Horsfield.
5. Chenille et chrysalide de la *Limenitis Leucothoe*, d'après M. Horsfield.
6. Chenille de l'*Acræa Vesta*, d'après Stoll.
7. Chrysalide de l'*Acræa Violæ*, d'après M. Horsfield.
8. Chenille et chrysalide de la *Nerias Calliope*, d'après Stoll.
9. Chenille de la *Nerias Euterpe*, d'après le même auteur.
10. Chenille et chrysalide de l'*Euplœa Midamus*, d'après M. Horsfield.
11. Chenille et chrysalide de la *Danaïs Chrysippus*, d'après M. Horsfield.
12. Chenille et chrysalide du *Discophora Menetho*, d'après M. Horsfield.

## PLANCHE V.

1. *Ornithoptera Amphrisius*. Java.
2. *Papilio Serapis*, n. sp. Colombie.
3. — *Alexanor*. Basses-Alpes.
4. *Thais Medesicaste*, variété *Honoratii*. Basses-Alpes.
5. *Doritis Apollina*. Asie mineure.

## PLANCHE VI.

1. *Parnassius Fomion*. Daourie.
2. *Euterpe Tereas*. Brésil.
3. *Anthocharis Tegis*. Provence.
4. *Terias Candida*. Amboine.
5. *Colias Chrysotheme* femelle. Hongrie.
6. *Callidryas Eubute* femelle. Cayenne. (Les ailes inférieures ne sont pas tout-à-fait assez arrondies dans cette figure, ce qui lui donne un peu le port de la femelle de *Marcellina*.)
7. *Rhodocera Rhamni*. Europe.
8. *Nemeobius Lucina*. Europe.
9. *Diophtatma Sifa*, n. sp. Brésil.

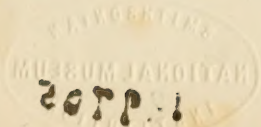




Fig.

10. *Nymphidium Jessa*, n. sp. Brésil.
11. *Desmozona Manthus*. Guyane.
12. *Erycina Melibæus*. Guyane.
13. *Helicopsis Cupido*. Guyane.

## PLANCHE VII.

1. *Leptocircus Curius*. Java.
2. *Emesis Drupadi*, Horsfield. Java.
3. *Loxura Atymnus*. Java.
4. *Myrina Jaffra*. Java.
- 5 et 6. *Argus Donzelii*. Basses-Alpes.
- 7 et 8. *Argus Artaxerces*. Écosse.
9. *Lycæna Bætica*. Europe.
10. *Thecla Pruni*. Europe.
11. *Polyommatus Ottomanus*, Lefebvre. Morée.
12. *Charaxes Jasius*. Provence.
13. *Prepona Demodice*. Guyane.

## PLANCHE VIII.

1. *Siderone Ide*. Hubner. Cuba.
2. *Adolias Boisduvalii*, Gray. Java.
3. *Apatura Iris*. Europe.
4. *Heterochroa Serpa*, n. s. Brésil.
5. *Nymphalis Populi*. Europe.
6. *Limenitis Nefte*. Java.
7. *Aganisthos Orion*. Brésil.

## PLANCHE IX.

1. *Cystineura Hersilia* ? Brésil. (Elle me paraît un peu différer des individus de la Guyane.)
2. *Catagramma Hydaspes*, Fab. (non God.). Brésil.
3. *Cybdelis Phæsila*, Hubn. Brésil méridional.
4. *Terinos Clarissa*, n. sp. Java.
5. *Cethosia Lamarckii*. Timor.
6. *Hypanis Polnice*. Sénégal.
7. *Biblis Aganisa*, n. s. Java.
8. *Melanitis Ceryx*, n. s. Mexique.

## PLANCHE X.

1. *Vanessa V. Album*. Hongrie.
2. — *Dejeanii*. Java.
3. *Laogona Hypselis*. Java.
- 4 et 5. *Callithea Sapphira*. Amérique méridionale.
6. *Argynnis Clagia*. Java.
7. *Agraulis Moneta*. Hubn. Colombie.
8. *Libythea Myrrha*. Java.

## PLANCHE XI.

Fig.

1. *Argynnis Polaris*. Cap-Nord.
- 2.— *Chariclea*. Id.
3. *Melitæa Phaeton*. Amérique septentrionale.
4. *Acræa Aliphæra*. Brésil.
- 5.— *Lycoides*, n. sp. Guinée.
6. *Nerias Susanna*. Brésil.
7. *Heliconia Dæta*, n. s. Brésil.
8. *Eresia Eunica*, Hubn. Mexique.
9. *Euplæa Orope*, n. s. Polynésie.
10. *Danaïs Grammica*, n. s. Java.
11. *Idea Gaura*, Horsfield. Java.

## PLANCHE XII.

1. *Thaumantis Odana*. Java.
2. *Pavonia Syme*. Brésil.
3. *Discophora Sondaica*. Java.
4. *Morpho Cytheris*. Brésil.

## PLANCHE XIII.

1. *Hyades Horsfieldii*, Swainson. Java.
2. *Brassolis Astyra*. Brésil.
3. *Chionobas Bootes*. Cap-Nord.
4. *Hætera Piera*. Brésil.
5. *Eudamus Metophis*. Brésil.
6. *Eantis Thraso*. Brésil.
7. *Steropes Paniscus*. Europe.
8. *Thanaos Tages*. Europe.

## PLANCHE XIV.

1. *Castnia Acræoides*, Bd, n. sp. Brésil.
2. *Coronis Leachii*. Brésil.
3. *Agarista Glycinæ*. Nouvelle-Hollande.
- 4.— *Luctifera*, n. s. Java.
5. *Ægocera Rectilinea*, 3d, n. sp. Sénégal.
- 6.— *Amabilis*. Drury, Sénégal.
7. *Hecatesia Fenestrata*. Nouvelle-Hollande.
8. *Amalthocera Tiphys*, n. s. Sénégal.
9. *Eudryas Unio*, Hubner. Géorgie. d'Amérique.
10. *Phægorista Agaristoides*, n. sp. Sénégal.
11. *Thyris Lugubris*, n. s. Virginie.
12. *Sesia Mellinipennis*, n. sp. Amérique septentrionale.

## PLANCHE XV.

1. *Cocytia Durvillii*. Nouvelle-Guinée.
2. *Macroglossa Diffinis*, n. sp. Amérique septentrionale.

Fig.

3. *Pterogon OEnotheræ*. Europe.
4. *Smerinthus Rosacearum*, n. sp. Amérique septentrionale.
5. *Deilephila Osyris*. Andalousie.
6. *Sphinx Brontes*. Drury. Amérique septentrionale.
7. *Zygæna Saportæ*. Provence.

## PLANCHE XVI.

1. *Acherontia Satanas*, n. sp. Indes orientales.
2. *Brachyglossa Triangularis*. Nouvelle-Hollande.
3. *Glaucopis Regalis*, n. sp. Colombie.
4. — *Syntomoides*, n. sp. Antilles.
5. *Syntomis Lateralis*, n. sp. Sénégal.
6. *Psychotæ Duvaucelii*. Indes orientales.
7. *Procris Americana*, n. sp. Amérique septentrionale.
8. *Chimæra Appendiculata*. Hongrie.

## PLANCHE XVII.

1. *Ornithoptera Urvilliana*. Terre des Papous.
2. *Papilio Corethrus*, n. sp. Patrie inconnue.
3. *Leptocircus Curius*. Java.

## PLANCHE XVIII.

1. *Euterpe Charops*, n. sp. Mexique.
2. *Leptalis Amphione*. Guyane.
3. *Anthocharis Antevippe*, n. sp. Sénégal.

## PLANCHE XIX.

1. *Terias Mexicana*, n. sp. Mexique.
2. *Idmais Arne* (*Phisadia*, God.). Arabie.
3. *Colias Rutilans*, n. sp. Chili.
4. *Rhodocera Clorinde*. Brésil septentrional.

## PLANCHE XX.

1. *Limnas Pixe*, n. sp. Mexique.
2. *Eurybia Telephæ*, n. sp. Cayenne.
3. *Barbicornis Basilis*, Latr. Brésil.
4. *Nymula Gnosis*, n. sp. Cayenne.
5. *Hypophylla Zeurippa*, n. sp. Mexique.
6. *Erycina Licarsis*. Cayenne.

## PLANCHE XXI.

1. *Desmozona Acherois*, n. sp. Cayenne.
2. *Diophtalma Telegone*, n. sp. Colombie.
3. *Eurygona Phedica*, n. sp. Cayenne.
4. *Emesis Orphna*, n. sp. Bornéo.



Fig.

5. *Zemerus Allica*. Java.
6. *Eumenia Minijas*, Hubner. Mexique.

## PLANCHE XXII.

1. *Myrina Ravindra*, Horsfield. Java.
2. — *Lisias*. Bengale.
3. *Loxura Alcides*. Guinée.
4. *Thecla Timoleon*. Chine?
5. — *Sito*, n. sp. Mexique.
6. *Zeritis Neriene*, n. sp. Guinée?
7. *Polyommatus Omphale*, Klug. Asie mineure.

## PLANCHE XXIII.

1. *Anops Phædrus*. Bengale.
2. *Gerydus Symethus*. Java.
3. *Cleosiris Catamita*, Hubner. Java.
4. *Argus Meleager*. Europe.
5. *Peridromia Arethusa*. Brésil.

## PLANCHE XXIV.

1. *Euplœa Eunice*, variété. Ile de Guam.
2. *Danais Gilippus*. Brésil.
3. *Idea Daos*; n. sp. Bornéo.

FIN DE L'EXPLICATION DES PLANCHES.







1.



2.



3.



3.



1.



2.



*Diponchel pinx*

*Borronié dir.*

*Linné s.*

PAPILLONIDES. { 1. Ornithoptera Heliacon.  
 2. Papilio Memnon.  
 3. ——— Alexanor.











*Deposchet pinx.*

*Dorville del.*

*Latour sc.*

- PAPILLONIDES. { 1. Parnassius Apollo.  
 \* { 2. Thais Medesicaste.  
 PIÉRIDES. { 3. Iphias Glaucippe.  
 { 4. Rhodocera Rhamni.

- PIÉRIDES. { 5. Terias Lisa  
 { 6. Anthocharis Eupheno.  
 { 7. Callidryas Eubule











*Piponchet pinx*

*Br. dir.*

*Lanvin sc*

ERYCINIDES

- 1. *Helicopsis Cupido.*
- 2. *Eurygona Midas.*
- 3. *Nemeobius Lucina.*

LYCENIDES

- 4. *Polyommatus Virgaurea.*
- 5. *Thecla Betulae.*
- 6. *Argus Cellarus.*

NYMPHALIDES

- 7. *Limenitis Sibylla.*
- 8. *Nymphalis Populi.*
- 9. *Charaxes Jasius.*
- 10. *Apatura Iris.*
- 11. *Adolias Aconthea.*







1850



- NYMPHALIDES  
 1. *Vanessa Io.*  
 2. *Argynnis Paphia*  
 3. *Melitea Artemis.*  
 4. *Ergolis Ariadne.*  
 5. *Limenitis Leucothoe*

- HELICONIDES  
 6. *Acraea Vesta.*  
 7. ——— *Viola.*  
 8. *Xeris Calliope.*  
 9. ——— *Euterpe*

- DANAIDES  
 10. *Euphrea Midamus*  
 11. *Danais Chrysippus*  
 MORPHIDES...12. *Discophorus Menetho*











1. Ornithoptera Amphrisius.

2. Papilio Serapis.

3. ——— Alexanor.

4. Thais Honoratii

5. Doritis Apollina.











*Desmozona* ♀

*Nymphidium* ♂

1. *Parnassius Nomion*

6. *Callidryas Eubole* ♀

11. *Desmozona Manthus*

2. *Euterpe Terens*

7. *Rhodocera Rhamni*

12. *Erycina Melibaeus*

3. *Pieris Tagis*

8. *Nemeobius Lucina*

15. *Helicoptis Cupido*

4. *Terias Candida*

9. *Diophtalma sitia*

5. *Colias Chrysotheme* ♀

10. *Nymphidium Jessa*









- 1. *Leptocircus Curius.*
- 2. *Fimesis Drupadi.*
- 3. *Loxura Myrmus.*
- 4. *Myrina Jatta.*
- 5. *Argus Donzelii.*

- 6. *Argus Donzelii en desous.*
- 7. ——— *Artaxerces.*
- 8. ——— *en desous.*
- 9. *Lycæna Bastrea.*
- 10. *Thecla Pruni.*

- 11. *Polyommatus Ottomanus.*
- 12. *Charaxes Jasius.*
- 15. *Prepona Demodice.*











- |                                |                             |
|--------------------------------|-----------------------------|
| 1. <i>Siderone Ide.</i>        | 5. <i>Nymphalis Populi</i>  |
| 2. <i>Adolias Boisduvalii.</i> | 6. <i>Limnitis Nepte</i>    |
| 3. <i>Apatura Iris.</i>        | 7. <i>Aganisthos Orion.</i> |
| 4. <i>Heterochroa Serpa</i>    |                             |











- 1. *Cystincura Bersilia?*
- 2. *Catagramma Hydaspes.*
- 3. *Cybdelis Phœsila.*
- 4. *Merinos Clarissa.*

- 5. *Cethosia Lamarekii*
- 6. *Hypanis Polinice*
- 7. *Biblis Aganisa*
- 8. *Melanitis Ceryx*



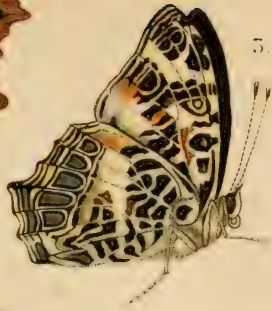








1.



5.



2.



8.



4.



6.



5.



7.

*Dapochel p*

*Argynnis d*

*lanoin s*

- 1. *Vanessa Valbum.*
- 2. ——— *Dejeanii.*
- 5. *Laogona Hypselis.*
- 4. *Callithea Sapphira.*

- 5. *Callithea Sapphira en desrous.*
- 6. *Argynnis Clagia*
- 7. *Agraulis Moneta.*
- 8. *Libythea Myrrha.*









*Papilionidæ*

*Dacronidæ*

*Limenidæ*

- 1. *Argynnis Polaris*.
- 2. ——— *Chariclea*.
- 3. *Melitæa Phaeton*.
- 4. *Acraea Aliphera*.

- 5. *Acraea Lycoides*.
- 6. *Neriás Susanna*.
- 7. *Heliconia Dieta*.
- 8. *Eresia Eunica*.

- 9. *Euplæa Orope*.
- 10. *Danaïs Grammica*.
- 11. *Ideá Gaura*.











*Thaumantis Odana*

*Pavonia Syme*

*Morpho Cytheris*

1. Thaumantis Odana.

5. Discophora Sondaica

2. Pavonia Syme.

4. Morpho Cytheris











*Hyades* *pupa*

*Thanaos* *larva*

*Hyades*

- 1. *Hyades* *Horsfieldii*.
- 2. *Brassolis* *Astrea*.
- 3. *Chionobas* *Bootes*.
- 4. *Hatera* *Pera*.
- 5. *Eudamus* *Metophis*.
- 6. *Eantis* *Thraso*.
- 7. *Steropes* *Paniscus*.
- 8. *Thanaos* *Lages*.









1. Castnia Aeneoides      5. Agocera Rectilinea      9. Eudryas Uno  
 2. Coronis Leachii.      6. ——— Amabilis.      10. Phagorista Agaristoides  
 3. Agarista Glycina      7. Hecatesia Fenestrata.      11. Thyris Lacubris  
 4. Luctifera      8. Amalthocera Tiphys.      12. Sestia Mellinipennis.











*Panachelet pin.*

*Barraques de*

- |                                 |                              |
|---------------------------------|------------------------------|
| 1. <i>Cocytia Duvillii.</i>     | 5. <i>Deilephila Oxycris</i> |
| 2. <i>Macroglossa Dufinis.</i>  | 6. <i>Sphinx Brontes</i>     |
| 3. <i>Pterogon Cnothera.</i>    | 7. <i>Zygana Saporta</i>     |
| 4. <i>Smerinthus Rosacearum</i> |                              |









1. *Acherontia Satanas.*

2. *Brachyglossa Triangularis.*

3. *Glaucopis Regalis.*

4. — — — — *Syntomoides.*

5. *Syntomis Lateralis*

6. *Psychotoc Duvauclii*

7. *Procris Americana*

8. *Chimera Appendiculata.*









5.



1.



2.

*F. Blanchard pins*

*Bourgeois del*

1. *Ornithoptera Urvilliana.*

3. *Leptocircus Curius*

2. *Papilio Corethrus*









*F. Blanchard pin:*

*Guérin del.*

- 1. Euterpe Charops.
- 2. Leptalis Amphione.

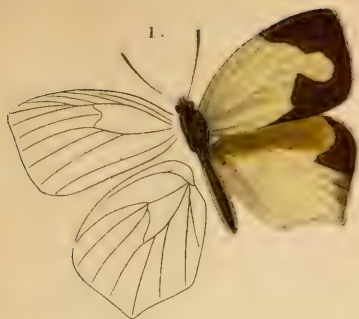
- 3. Anthocharis Antevippe
- 4. Pieris Zetinda











*E. Blanchard pinx*

*Borromée del*

*Mus. C.*

1. *Perias Mexicana*.

2. *Idmais Arne*.

3. *Celia Rutilana*.

4. *Rhodocera Clerinde*.











*Munchard pinx.*

*Guérin del.*

*Guérin pinx.*

1. *Limnas Pixa.*

4. *Nymula Gnosis*

2. *Eurybia Telephae.*

5. *Hypophylla Zeurippa*

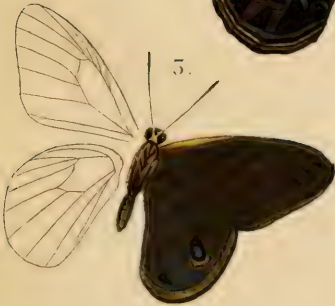
3. *Barbicornis Basilis.*

6. *Frycina Licarsis*









*E. Blanchard pica*

*... pica*

*... pica*

- 1. *Desmozona Acherois.*
- 2. *Diophtalma Telegone.*
- 3. *Eurygona Phedica.*

- 4. *Emesis Orphna*
- 5. *Zemeris Allica*
- 6. *Eumenia Minijas*











*E. Blanchard p.*

*Thereseville*

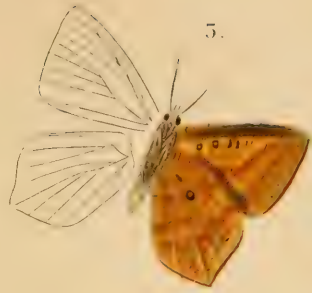
- 1. *Myrina Ravindra*
- 2. ——— *Lisias.*
- 3. *Loxura Alcides*
- 4. *Thecla Timoleon.*

- 5. *Thecla Sito*
- 6. *Zeritis Nerene*
- 7. *Polyommatus Omphale.*



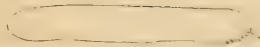






2 a

2 b



*C. Blanchard pins*

*C. Blanchard pins*

- 1. Anops Phædrus.
- 2. Gerydus Symethus.
- 3. Cleosiris Cataanta.

- 4. Argus Meleageri
- 5. Peridromia Arethusa











1.



2.



5.

*Blackburn 1842*

*Guenee 1852*

*Guenee 1852*

1. Euplœa Eunice.

2. Danais Gilippus.

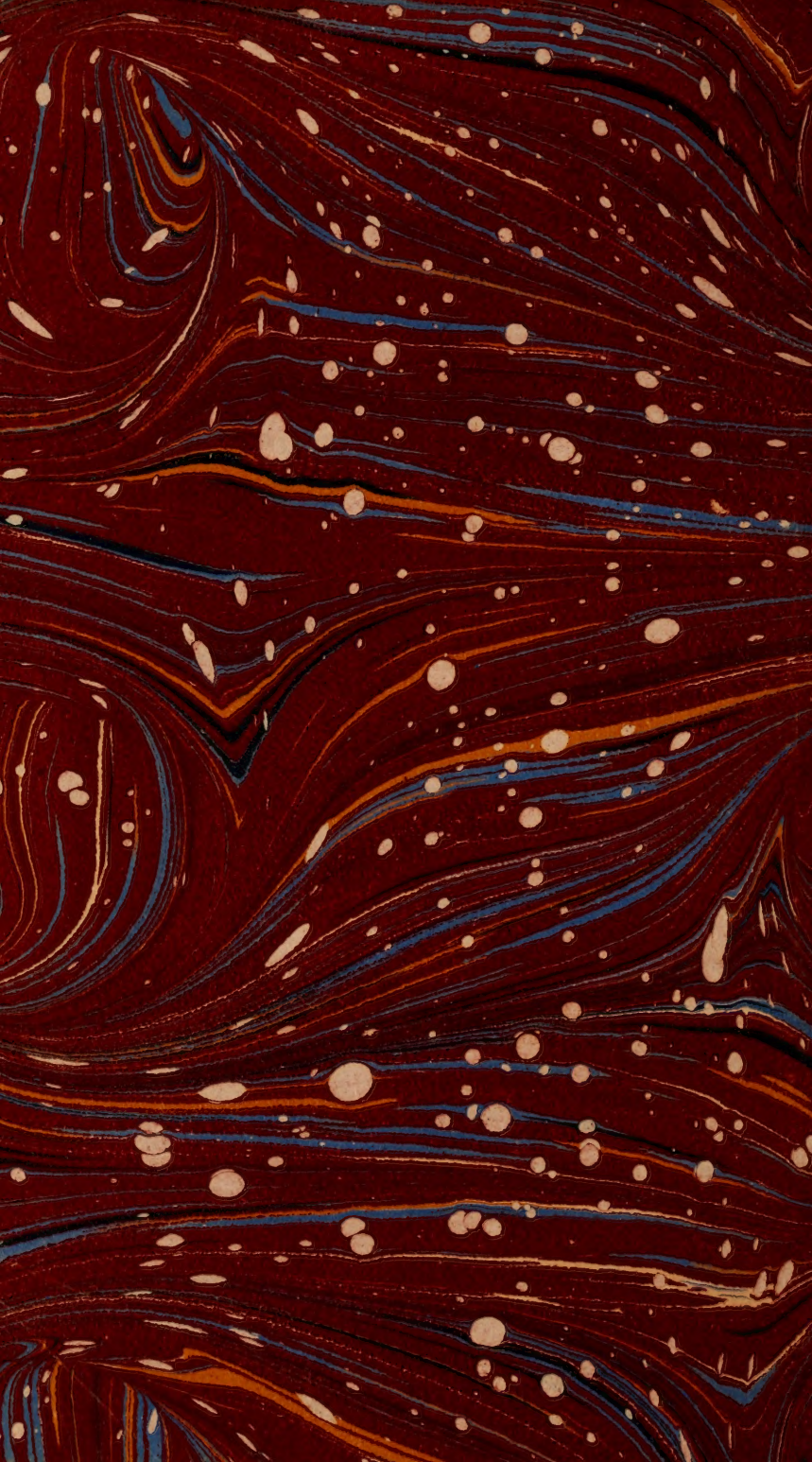
5. Idea Daos



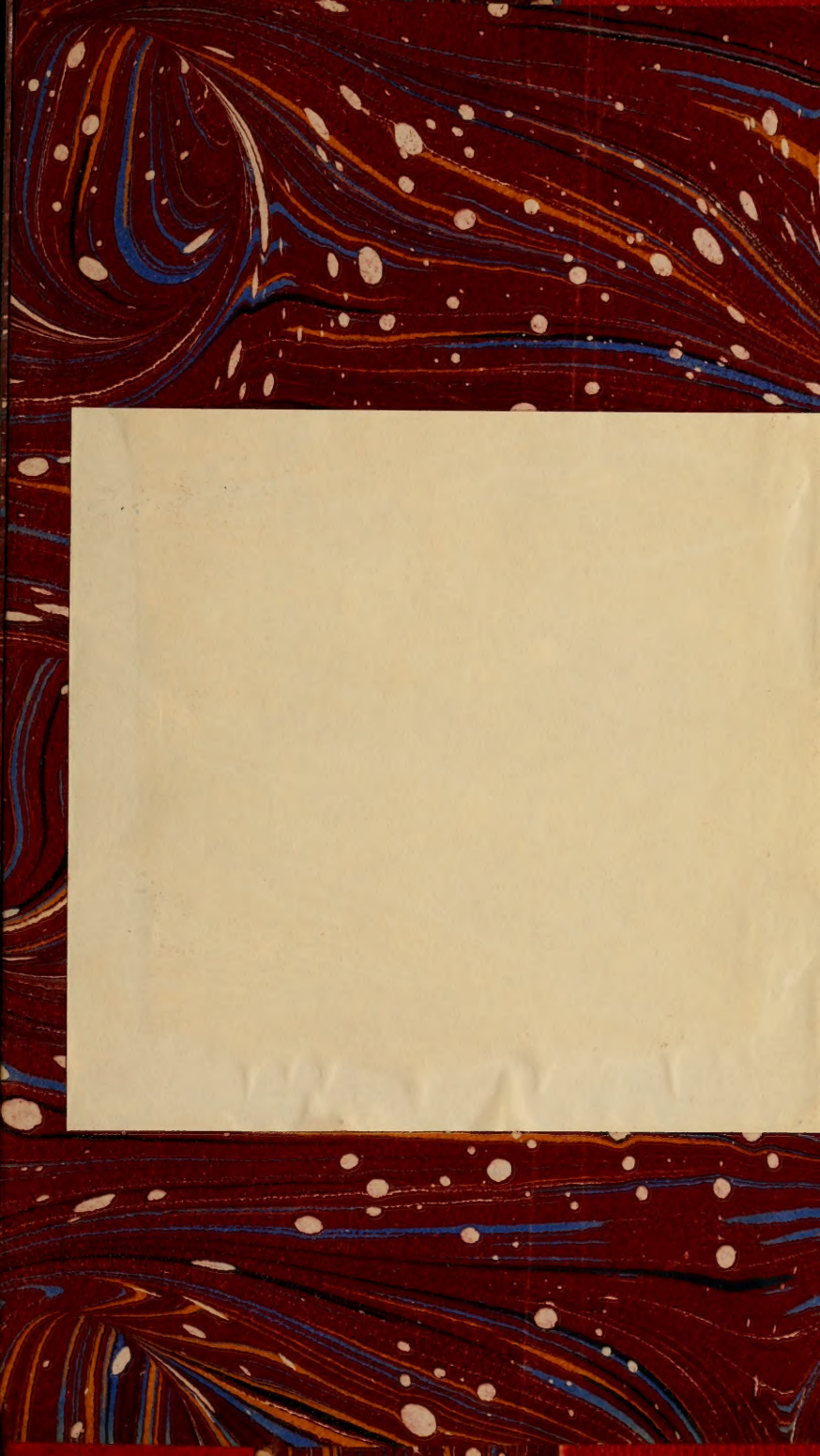














SMITHSONIAN INSTITUTION LIBRARIES



3 9088 00061 9197

