

Compte rendu de la réunion sur la compatibilité entre
la nouvelle chambre à vide et la boucle en huit polaire

Date : 14.3.1985.
Participants : J.M. Damelincourt, (BIS)
P. Friedli (Manpower)
F. Rohner } CERN
Ch. Whitfield }

* * * * *

Deux sujets ont été traités :

- interférence entre lentilles injection (nouvelle position) et anneau de raccordement chambres élargies côté amont.
- interférence conducteur B8P traversant côté aval de l'unité et la machine à fraiser (la soudure de la chambre à vide).

1. Côté amont

- Le bout de chambre à vide soudé au soufflet doit être ramené à 18 mm au maximum (proposition actuelle 33 mm). Je propose de passer à 15 mm comme c'est déjà le cas pour l'autre côté du soufflet. Il y aura deux soufflets différents : amont et aval (plus long pour le pot).

2. Passage conducteur traversant de la B8P côté aval de l'unité - pot de chambre à vide.

Par rapport au croquis présenté lors de la réunion du 11.3.1985, deux nouvelles versions sont proposées pour la fixation du conducteur. La nouvelle position est en retrait de 12 mm pour faciliter le montage d'appareillage sur le flasque du pot.

Ceci donne aussi la possibilité de protéger la boucle polaire par la protection en inox.

Toutefois, il est nécessaire d'arrondir les angles de la boîte de base de l'outil de fraisage (15 x 15 mm).

La question était posée si le pot peut être éloigné encore davantage de l'unité (5 a 10 mm) parce que le passage pour la B8P est vraiment difficile (ondulations plus serrées du soufflet par exemple). Ch. Whitfield étudie la possibilité.

F. Rohner

Distribution :

Y. Baconnier
M. Bôle-Feysot
J.M. Damelincourt
P. Friedli
L. Jeannerot
P. Mann
P. Riboni
Ch. Whitfield

3 -

aimant
PS

Cerclage

tige
support

isolateur

bras B8P

bras lentille

conducteur
B8P

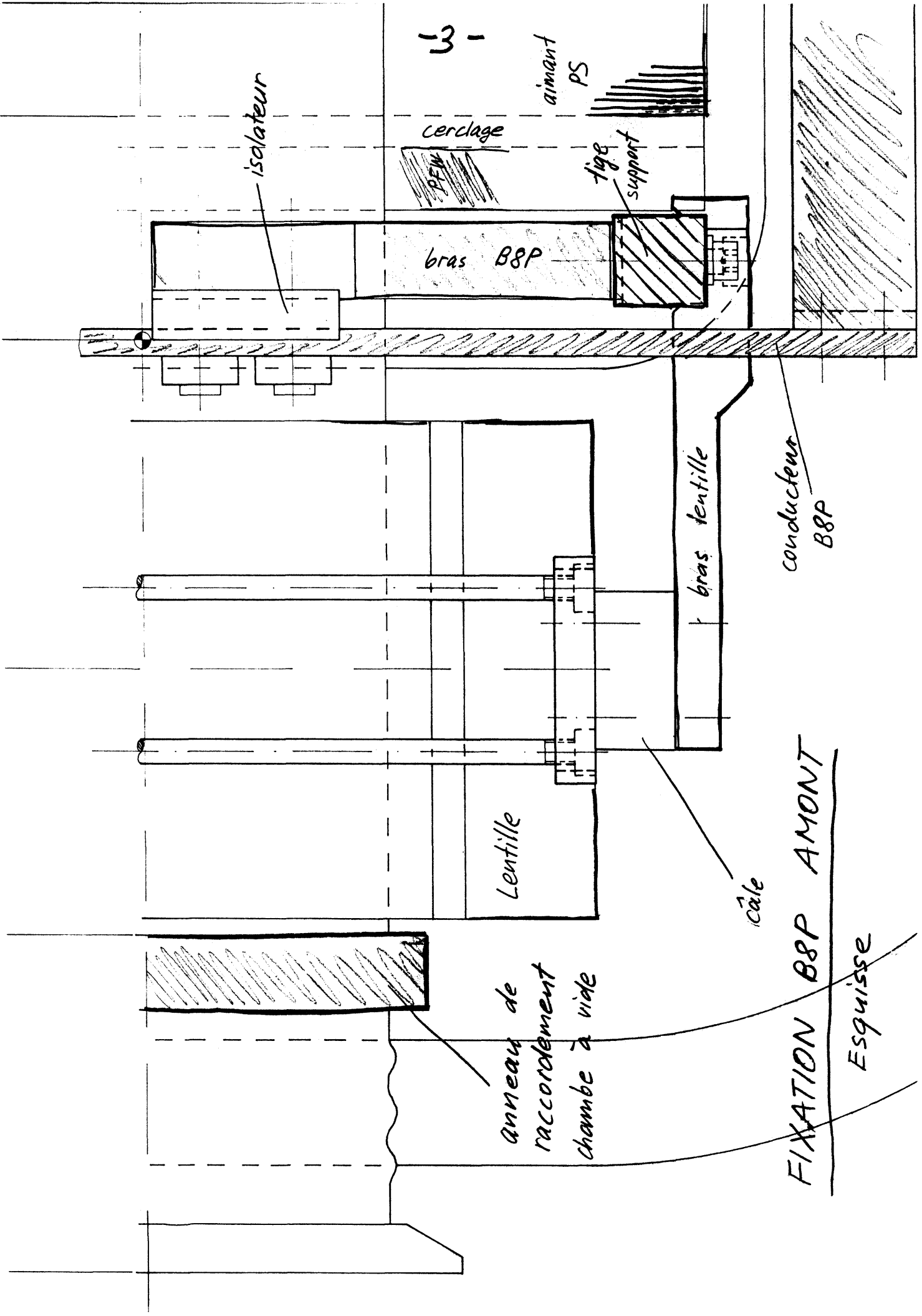
Lentille

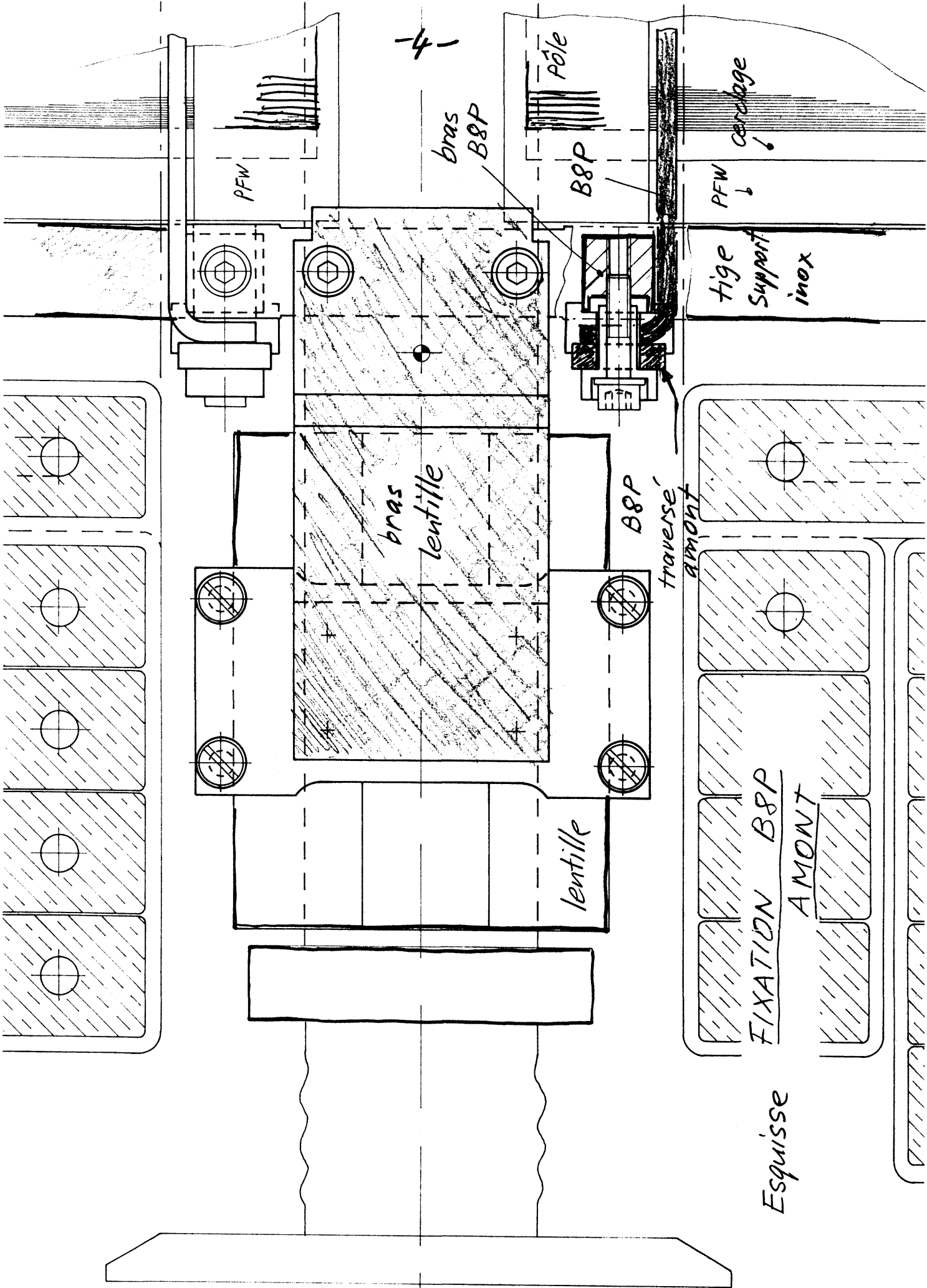
câle

anneau de
raccordement
chambre à vide

FIXATION B8P AMONT

Esquisse





-4-

PFW

bras
B8P

Pôle

B8P

PFW

cerclage

tige
Support
inox

bras
lentille

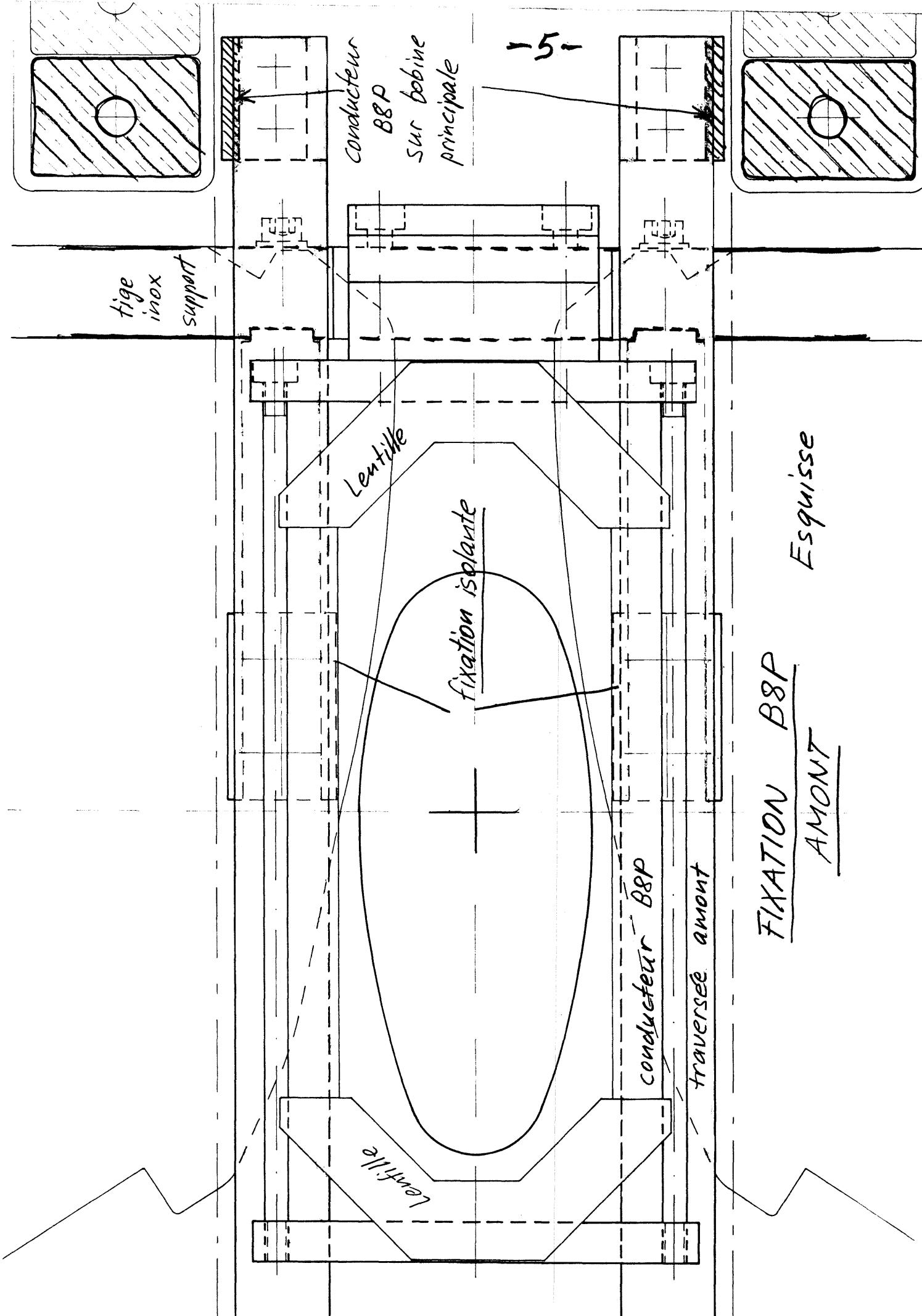
B8P

traverse
AMONT

lentille

FIXATION B8P
AMONT

Esquisse



conducteur
B8P
sur bobine
principale

tige
inox
support

Lentille

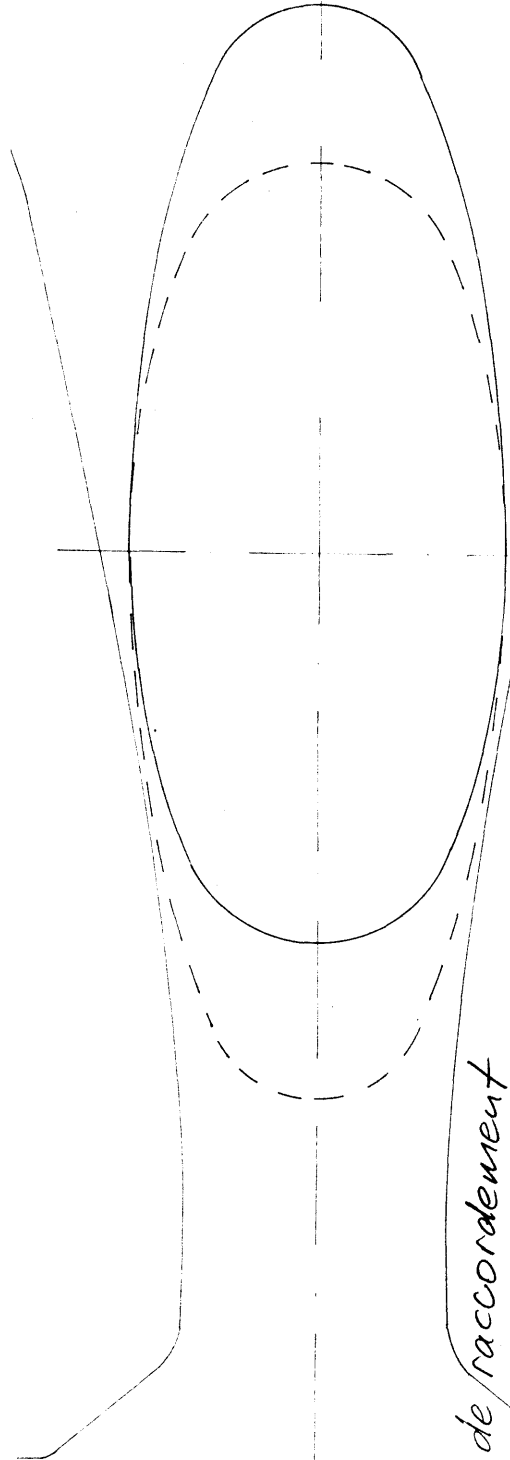
fixation
isolante

conducteur B8P
traversee amont

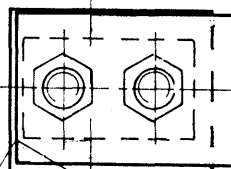
Lentille

FIXATION B8P
AMONT

Esquisse

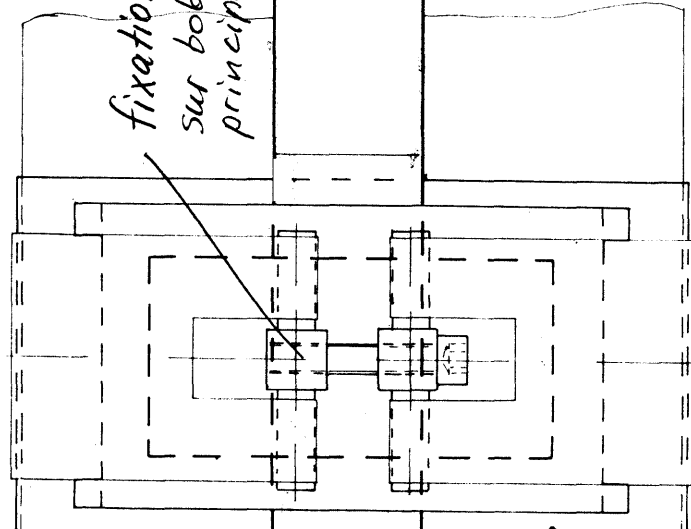


pièce de raccordement
angulaire



traversée
aval

fixation isolante
sur bobine
principale

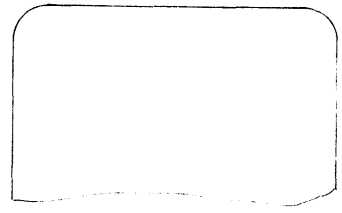


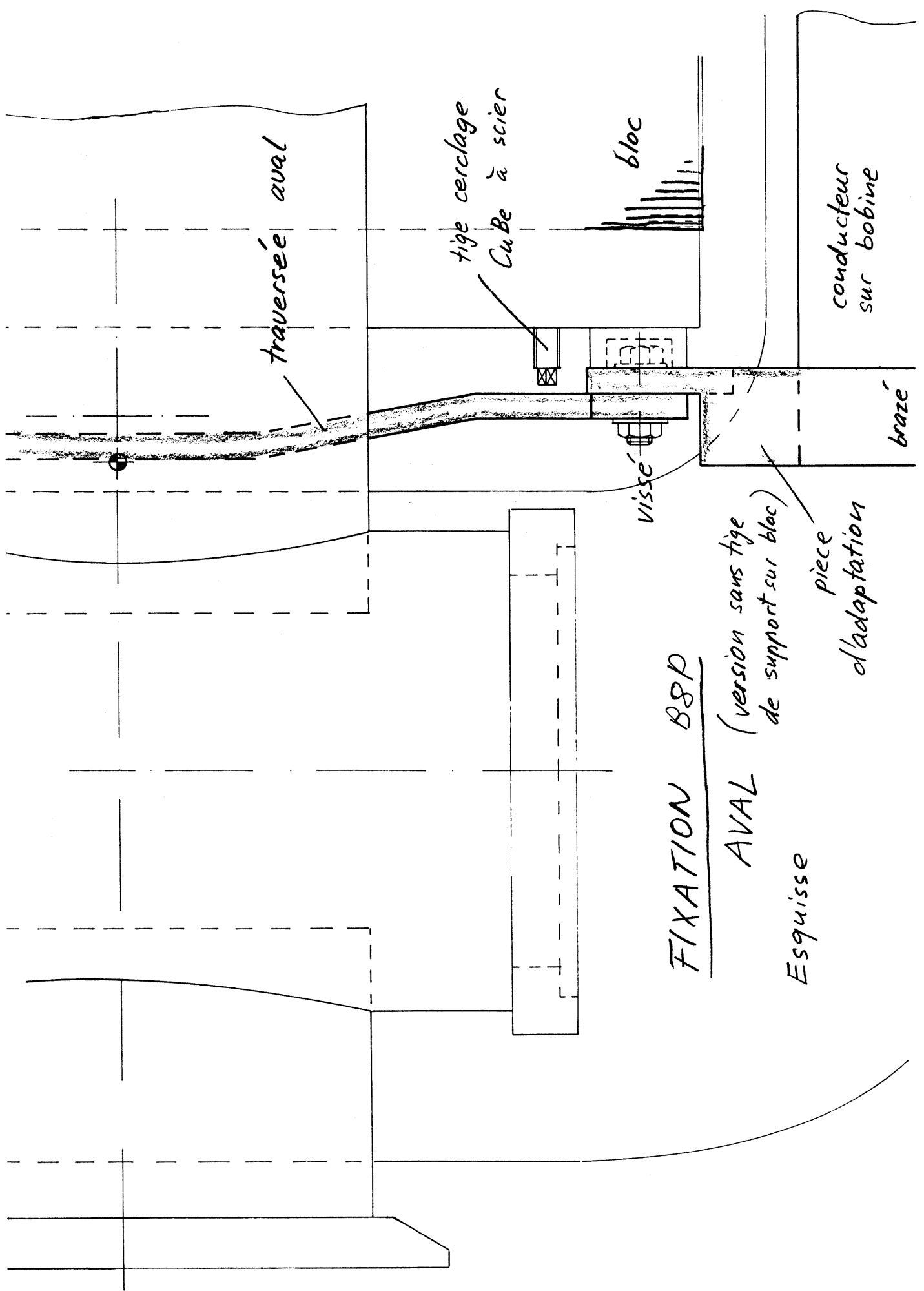
Esquisse

FIXATION B8P

AVAL

B8P
sur
bobine
principale





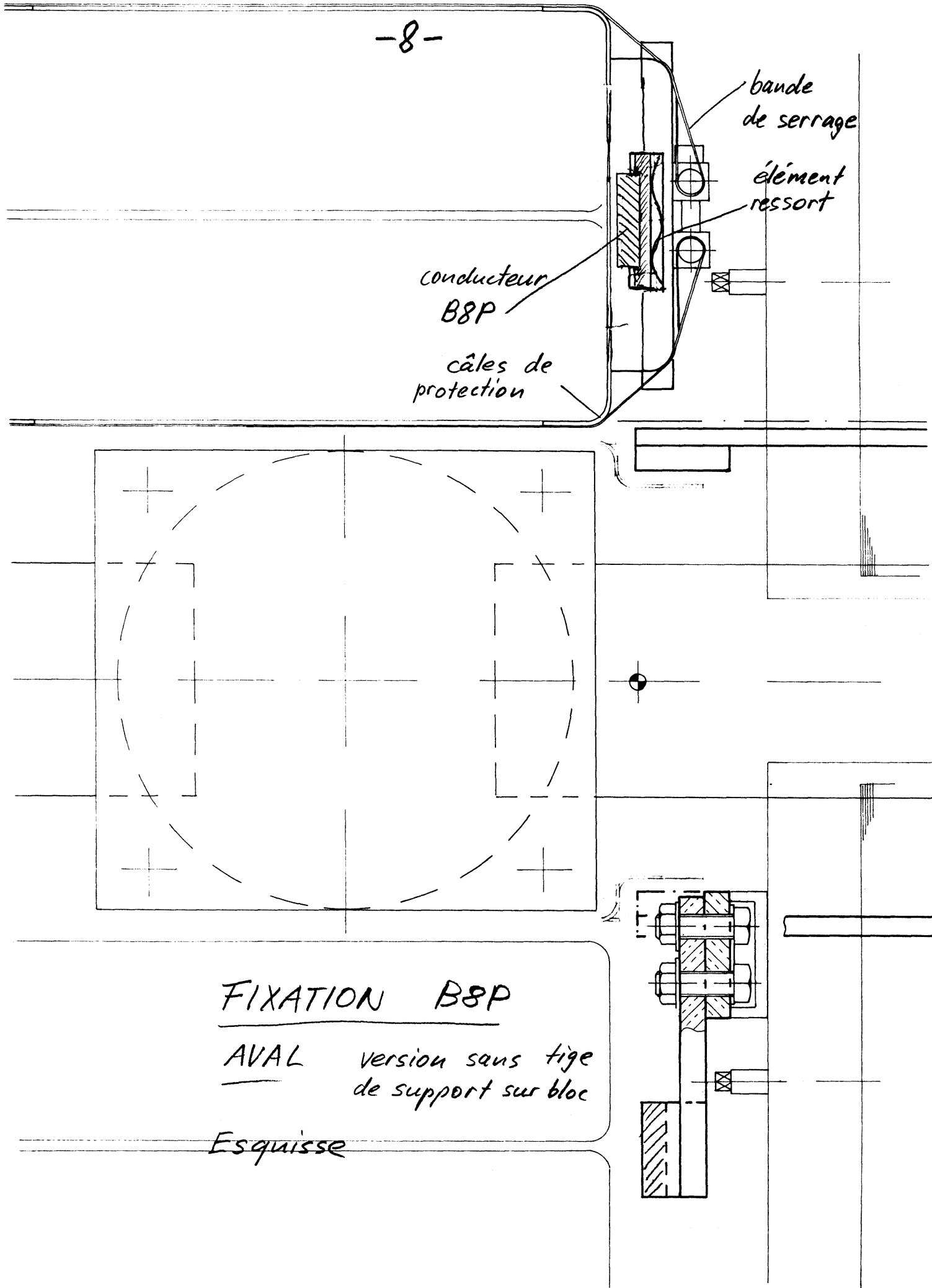
FIXATION BSP

AVAL (version sans tige de support sur bloc)

Esquise

piece d'adaptation

-8-



FIXATION B8P

AVAL version sans tige
de support sur bloc

Esquisse