

ETAT DE L'ORBITE DU PS

C. Saulnier

Avant chaque grand arrêt annuel, il est nécessaire de relever les orbites du PS aux différentes énergies, ceci pour servir de références au démarrage de février. Les mesures sont faites aux énergies caractéristiques de 50 MeV, 800 MeV et 10 GeV/c. Pour les énergies de 800 MeV et 10 GeV/c les mesures ont été doublées par le système CODD. Les copies originales peuvent être consultées auprès de C. Saulnier.

Distribution

Groupe OP  
MST  
D. Bloess  
D. Fiander  
C. Germain  
R. Gouiran  
A. Krusche  
C. Mazeline  
B. Nicolai  
E. Schulte

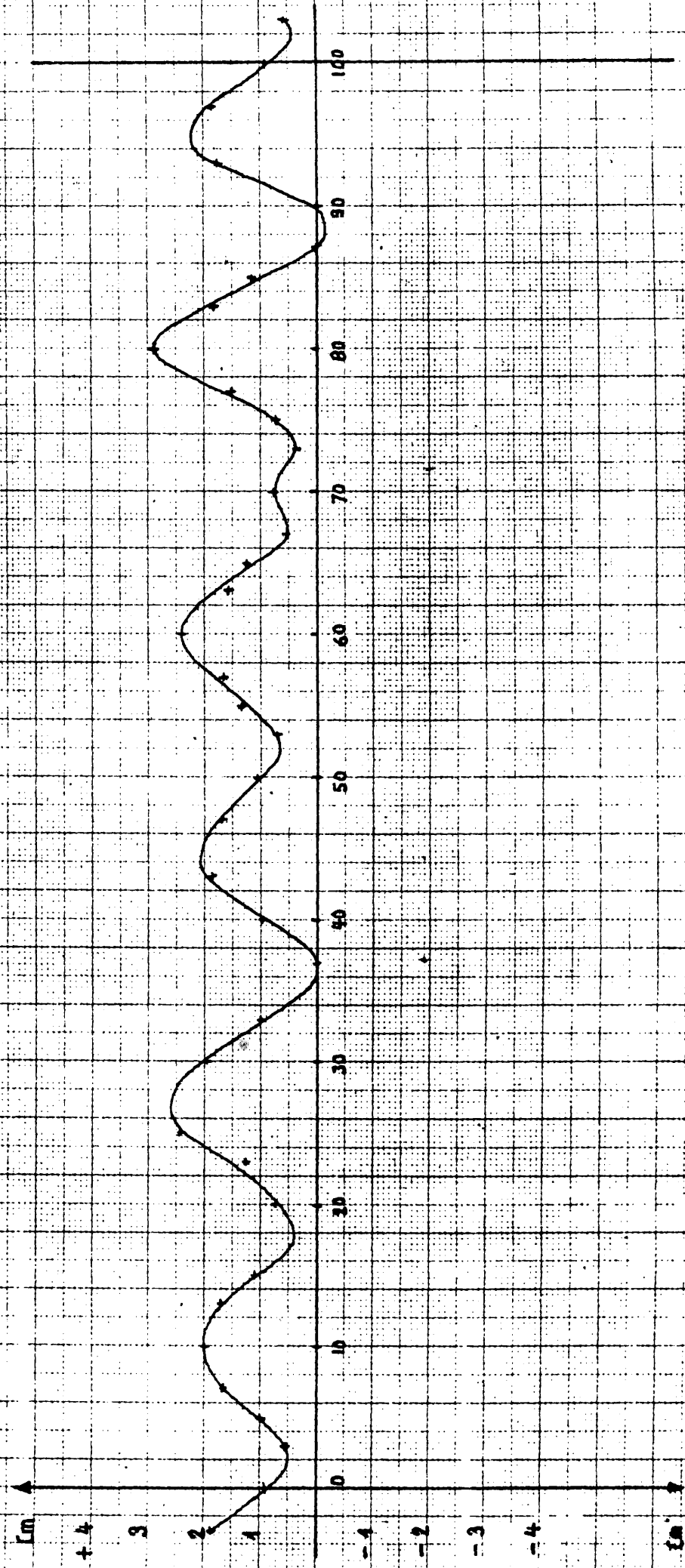
# RADIAL CLOSED ORBIT at 50 Mev

Film n° 1

Date 20 novembre 75

JE11:	kV	IPI1:	kV	IPI2:	kV	Inj. time:	μs	PFW:	mm	BLW n°	Mag:
-------	----	-------	----	-------	----	------------	----	------	----	--------	------

QUAD	Foc	A	SK. QUAD	Foc	A	Qr:	6.262	Qv:	Qv:
	Def	A		Def	A				



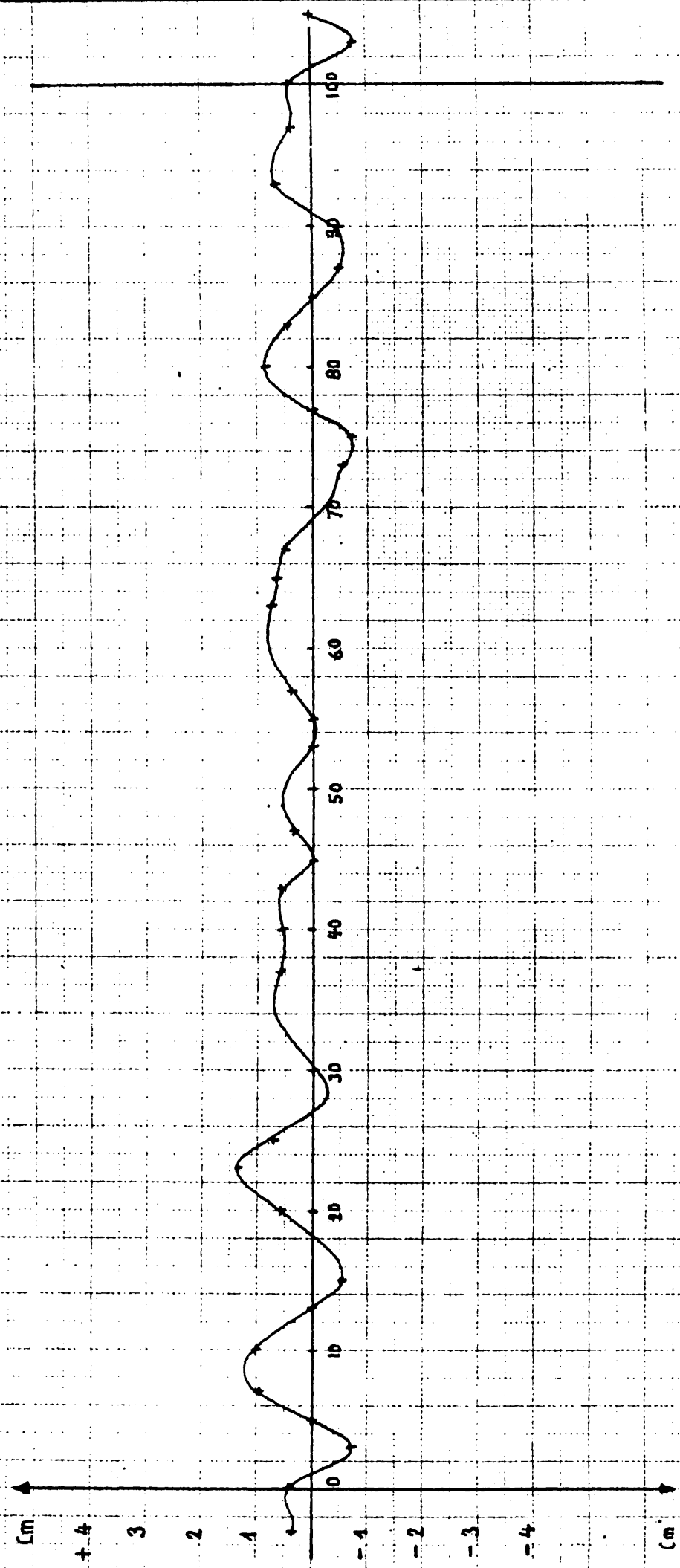
# VERTICAL CLOSED ORBIT at 50 Mev

Film n° 2

Date 20 novembre 75

JE11:	kV	IP11:	kV	IP1.2:	kV	Inj time:	μs	PFW:	mm.	BLW. n°	Mag:
-------	----	-------	----	--------	----	-----------	----	------	-----	---------	------

QUAD	Foc	A	SK. QUAD	Foc.	A	Qr:	Qv: 6.50
	Def	A		Def	A		



800 Mev

RADIAL

CLOSED ORBIT

at B 70

Film

# CDD

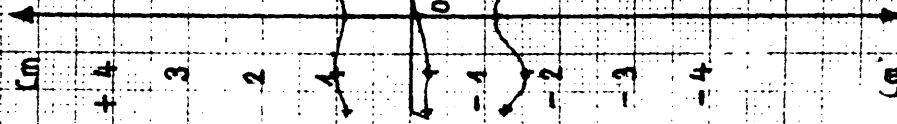
Date

20 December 75

IE11:	kV	IPI1:	kV	IPI 2:	kV	Inj time:	$\mu$ s	PFW:	mm	BLW n°	Mag:
-------	----	-------	----	--------	----	-----------	---------	------	----	--------	------

QUAD	Foc	A	SK	QUAD	Foc	A	Qr:	Qv:
	Def	A			Def	A		

Pos	RAD	QC	QV
+1cm		6.229	6.316
0		6.256	6.247
-1cm		6.271	6.379



N.3

800 Mev

VERTICAL

CLOSED

ORBIT at

8 70

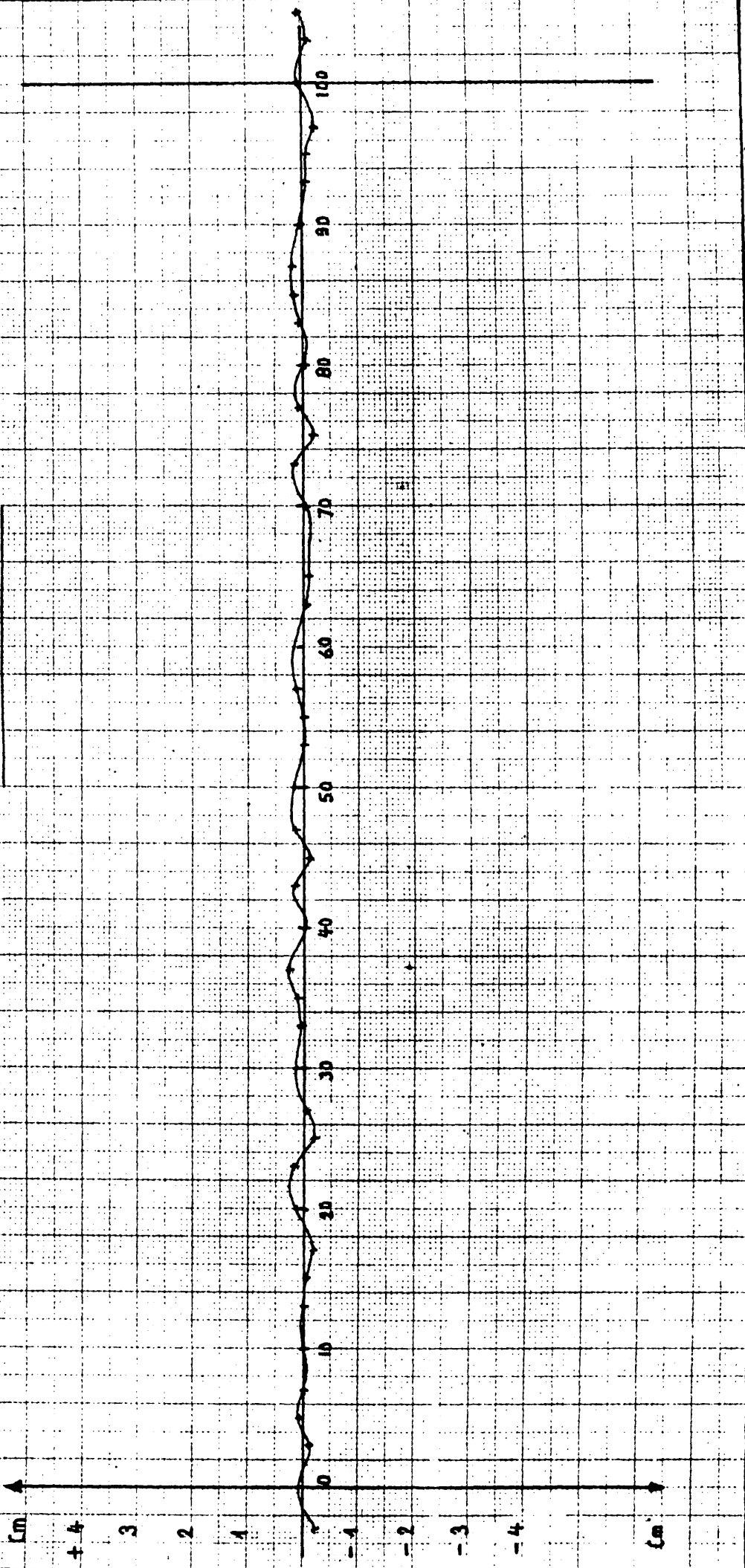
Film no 2

Date 20 decembre 75

IE11:	kV	IP11:	kV	IP12:	kV	Inj. time:	$\mu$ s	PFW:	mm.	BLW:	no	Mag:
-------	----	-------	----	-------	----	------------	---------	------	-----	------	----	------

QUAD	Foc	A	SK QUAD	Foc	A	QR:	6.256	QV:	6.347
	Def	A		Def	A				

POSITION RADIALLY BY SCRTIME



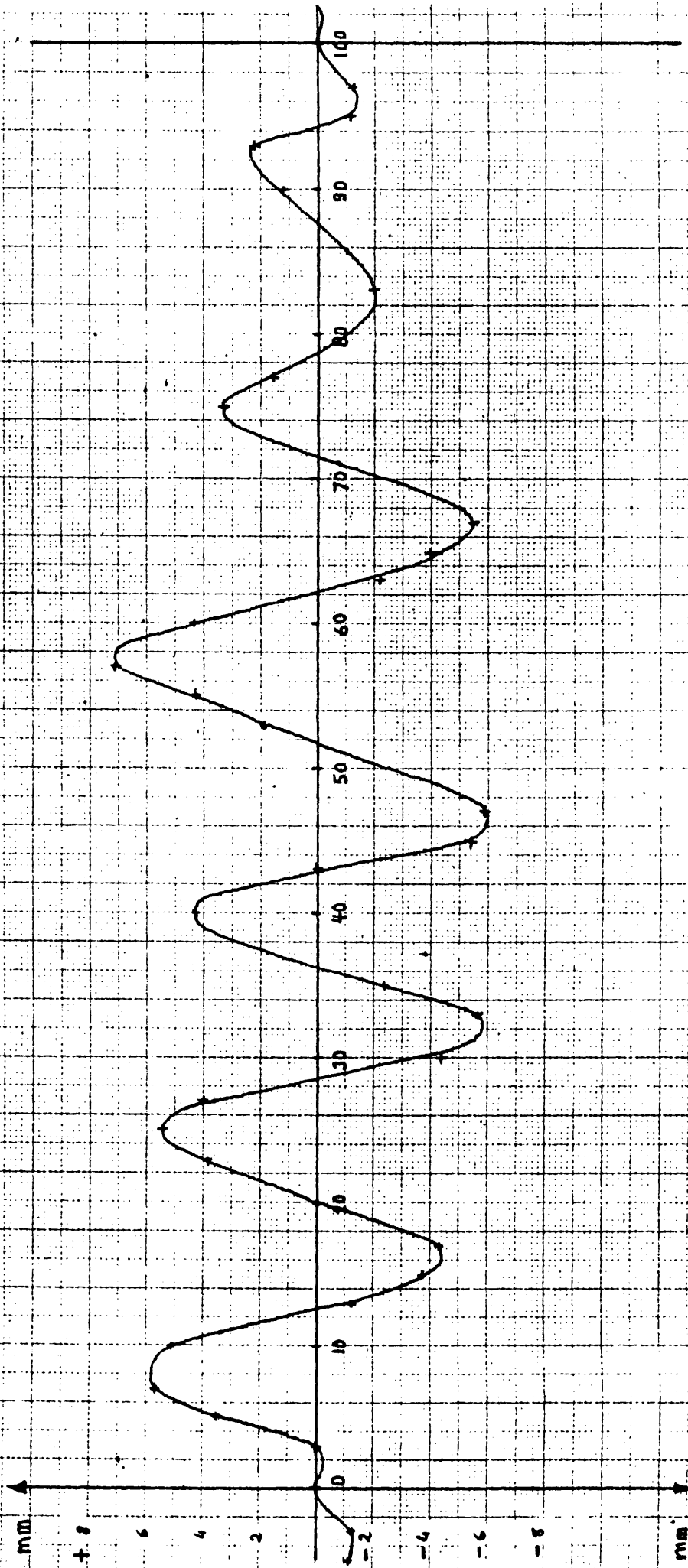
10 GeV

# RADIAL CLOSED ORBIT at B<sub>0</sub> 4750 Date 16 novembre

Film n° 1

IE11:	kV	IP11:	kV	IP12:	kV	Inj time:	μs	PFW:	mm	BLW n°	Mag:
-------	----	-------	----	-------	----	-----------	----	------	----	--------	------

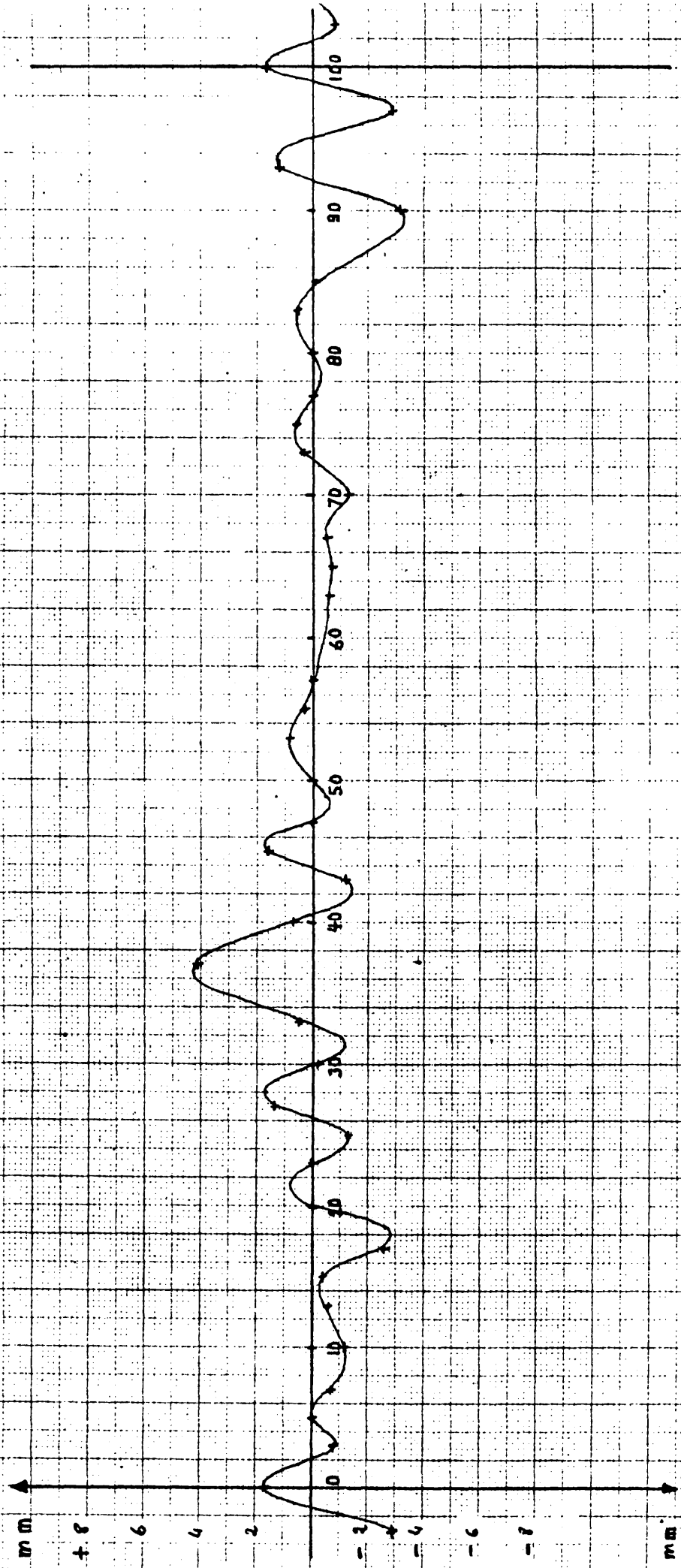
QUAD	Foc	A	SK. QUAD	Foc	A	Qr: 6.254	Qv: 6.284
	Def	A		Def	A		



ATTENTION Petelle est différente

10 GeV

VERTICAL CLOSED ORBIT at B <sub>z</sub> 4750				Film n° 0000	Date 16 novembre 75
IE11:	kV	IPL1:	kV	IPL2:	kV
QUAD:	Foc Def	A A	5K. QUAD	Foc Def	A A
			Qr: 6.254	Qv: 6.284	
		Inj. time:	μs	PEW:	mm.
					BLW n°
					Mog:



ATTENTION: échelle est différente